

# ボーリング柱状図

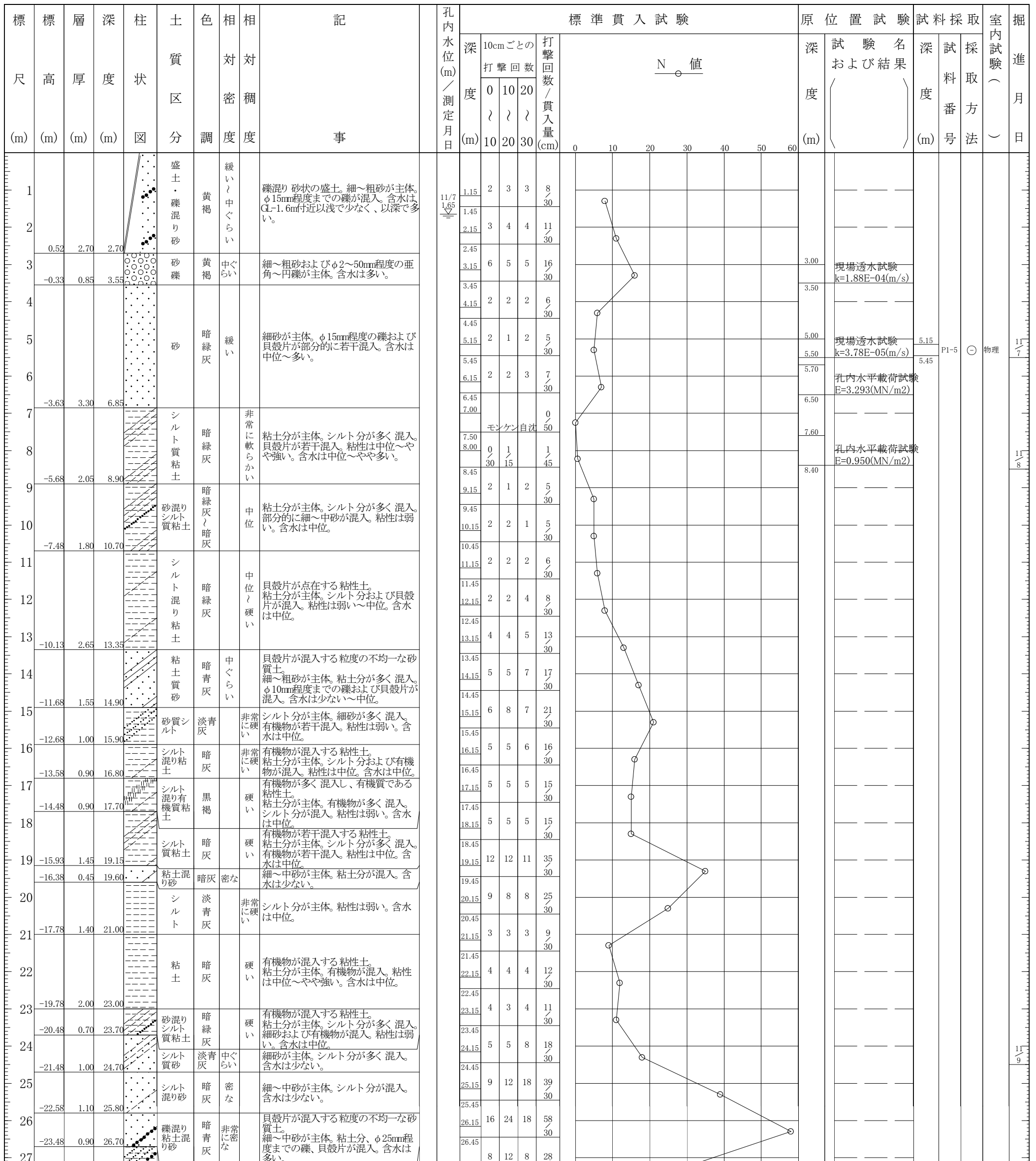
調査名 大浜北町地内地質調査業務

ボーリングNo.	
----------	--

事業・工事名

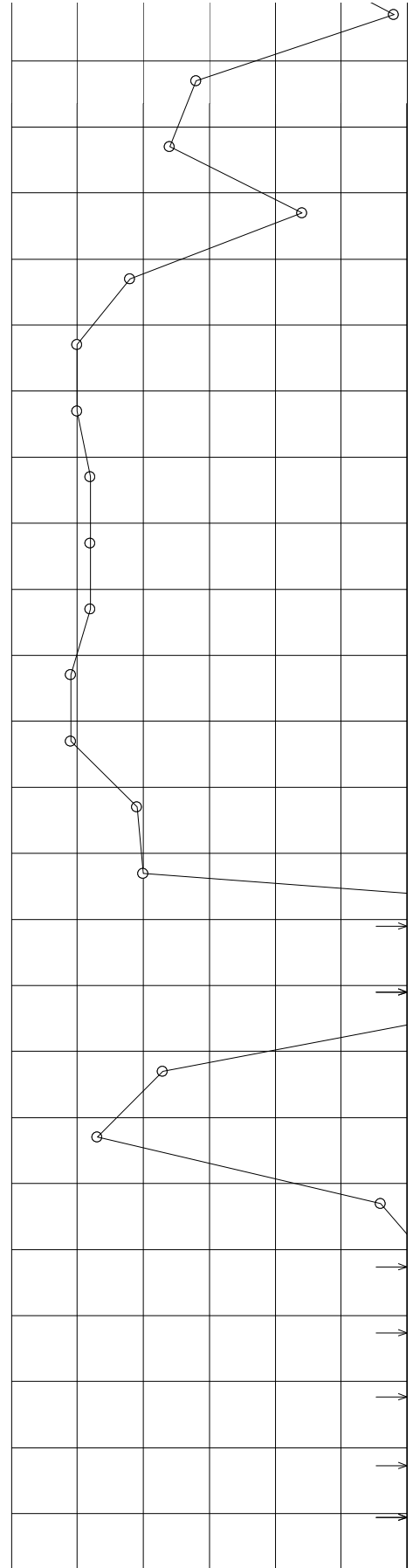
シートNo.

ボーリング名	H28-No.1	調査位置	堺市 大浜北町 地内			北緯	34° 34' 50.8"
発注機関	堺市文化観光局 スポーツ部スポーツ施設課		調査期間	平成28年 11月 7日 ~ 28年 11月 12日		東経	135° 27' 33.9"
調査業者名	キタイ設計株式会社 電話(0748-46-6954)		主任技師	五十嵐 慎久		現代場人	ボーリング責任者
孔口標高	OP +3.22m	角	180°上 90°下	方	北0° 270°西 90°東 180°南	地盤勾配	鉛直0° 水平0°
総掘進長	49.12m	度	0°	向		使用機種	試錐機
						エンジン	
							ワイビーマム製 YBM-05DA型
							ハンマー落下用具
							半自動型落下装置
							クボタ製 E900型
							ポンプ
							ワイビーマム製 GP3型



27	-23.48	0.90	26.70	礫混り粘土混り砂	暗青灰	非常に密な	質土。細～中砂が主体。粘土分、φ25mm程度までの礫、貝殻片が混入。含水は多い。
28	-24.48	1.00	27.70	礫混り砂質粘土	暗青灰	非常に硬い	貝殻片が混入する粘性土。粘土分が主体。細～中砂が多く混入。φ20mm程度までの礫および貝殻片が混入。粘性は弱い。含水は中位。
29	-25.63	1.15	28.85	粘土	淡青灰	非常に硬い	粘土分が主体。粘性は弱い。含水は少ない。
30	-26.48	0.85	29.70	シルト質砂	暗青灰	密な	細～中砂が主体。シルト分が多く混入。有機物が混入。含水はやや多い。
31				砂質シルト	暗青灰	硬い～非常に硬い	シルト分が主体。細砂が多く混入。粘性は弱い。含水は中位。
32	-28.78	2.30	32.00	シルト混り粘土	暗青灰	硬い	粘土分が主体。シルト分が混入。粘性は弱い～中位。含水は中位。
33				粘土	緑灰	硬い	貝殻片が点在する粘性土。粘土分が主体。貝殻片が混入。粘性は中位。含水は中位。
34							
35							
36	-32.38	3.00	35.60	砂	緑灰		レバー感度による確認。
37	-32.68	0.30	35.90	砂混りシルト質粘土	緑灰	硬い	粘土分が主体。シルト分が多く混入。細砂および少量の有機物が混入。層下部では、砂分および礫分の混入顕著。粘性は弱い～中位。含水は中位。
38	-34.73	2.05	37.95	粘土	淡緑灰～褐灰	非常に硬い	有機物が混入する粘性土。粘土分が主体。有機物が混入。粘性は中位～やや強い。含水は中位。
39	-36.43	1.70	39.65	砂	青灰	非常に密な	細～中砂が主体。シルト分が若干混入。含水は少ない。
40	-37.18	0.75	40.40	砂礫	青灰	非常に密な	中～粗砂およびφ2～25mm程度の亜角～亜円礫が主体。含水は多い。
41	-38.58	1.40	41.80	砂混りシルト質粘土	青灰	硬い～非常に硬い	粘土分が主体。シルト分が多く混入。細砂が混入。粘性は弱い。含水は中位。
42	-40.48	1.90	43.70	固結シルト混り粘土	暗青～淡黄灰	固結した	固結した粘性土。粘土分が主体。シルト分および有機物が混入。粘性は弱い。含水は少ない。
43	-42.48	2.00	45.70	砂	淡青灰	非常に密な	細～中砂が主体。含水は少ない。
44	-43.43	0.95	46.65	礫混り砂	淡青灰	非常に密な	細～粗砂が主体。φ10mm程度までの礫が混入。含水は中位～少ない。
45	-45.90	2.47	49.12				

26.45				30
27.15	8	12	8	28/30
27.45				
28.15	8	7	9	24/30
28.45				
29.15	13	17	14	44/30
29.45				
30.15	6	6	6	18/30
30.45				
31.15	3	3	4	10/30
31.45				
32.15	3	4	3	10/30
32.45				
33.15	3	4	5	12/30
33.45				
34.15	4	4	4	12/30
34.45				
35.15	4	4	4	12/30
35.45				
36.15	3	3	3	9/30
36.45				
37.15	3	3	3	9/30
37.45				
38.15	6	6	7	19/30
38.45				
39.15	6	6	8	20/30
39.45				
40.00	16	35	9	60/21
40.21			1	21
41.00	24	29	7	60/21
41.21			1	21
42.15	8	8	7	23/30
42.45				
43.15	3	5	5	13/30
43.45				
44.15	14	19	23	56/30
44.45				
45.15	18	25	17	60/24
45.39			4	24
46.15	15	20	25	60/23
46.38			3	23
47.15	26	34		60/16
47.31		6		16
48.15	16	28	16	60/24
48.39			4	24
49.00	48	12		60/12
49.12		2		12



11/10

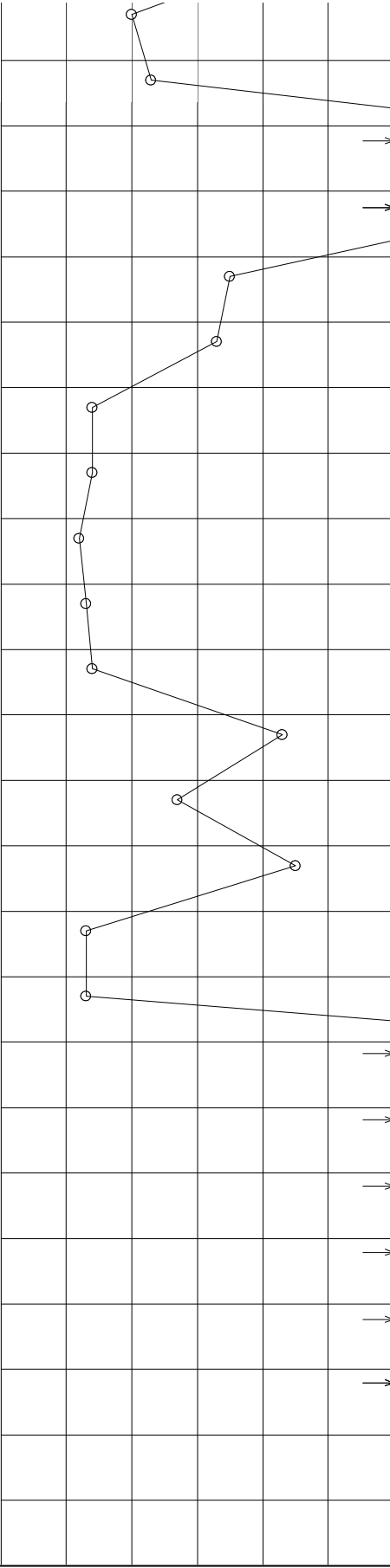
11/11

11/12



27	-24.38	1.80	27.80	礫混り砂質粘土	青灰	非常に硬い	粘土分が主体。細～粗砂が多く混入。φ20mm程度までの礫が混入。粘性は弱い～中位。含水は中位。
28				砂礫	淡青灰	非常に密な	中～粗砂およびφ2～20mm程度の亜角～亜円礫が主体。含水は中位～多い。
29	-26.13	1.75	29.55				
30				シルト質砂	暗灰	密な	細砂が主体。シルト分が多く混入し、部分的にシルト分が優勢。含水は少ない～中位。
31	-28.08	1.95	31.50				
32				シルト質粘土	青灰	硬い	粘土分が主体。シルト分が多く混入。粘性は弱い。含水は中位。
33				シルト質粘土	緑灰		
34	-30.58	2.50	34.00				
35				粘土	緑灰	硬い	貝殻片が点在する粘性土。粘土分が主体。貝殻片が混入。φ10mm程度までの礫が若干混入。粘性は弱い～中位。含水は中位。
36							
37	-33.48	2.90	36.90	砂	青灰	密な	細～中砂が主体。含水は少ない。
38	-34.18	0.70	37.60	シルト質砂	淡青灰	中ぐらいいく密な	細砂が主体。シルト分が多く混入し、特に層上部で混入顕著。含水は少ない。
39	-36.33	2.15	39.75				
40				粘土	褐灰	硬い	有機物が混入する粘性土。粘土分が主体。有機物が混入。粘性は中位。含水は中位。
41	-37.58	1.25	41.00	シルト質粘土	青灰	硬い	有機物が若干混入する粘性土。粘土分が主体。シルト分が多く混入。有機物が若干混入。粘性は中位。含水は中位。
42	-38.43	0.85	41.85				
43	-40.08	1.65	43.50	砂礫	青灰	非常に密な	細～粗砂およびφ2～35mm程度の亜角～亜円礫が主体。層上部でシルト分が若干混入。含水は中位。
44	-40.58	0.50	44.00	礫混り砂質粘土	暗灰		粘土分が主体。細～中砂が多く混入。φ40mm程度までの礫が混入。粘性は中位。含水は中位。
45	-41.23	0.65	44.65	砂	淡青灰	非常に密な	中砂が主体。含水は中位。
46				礫混り砂	淡青灰	非常に密な	中～粗砂が主体。φ20mm程度までの礫が混入。含水は中位～多い。
47	-43.84	2.61	47.26				
48							
49							

26.45				30
27.15	5	7	11	23/30
27.45				
28.15	32	28/6		60/16
28.31				
29.15	30	30		60/20
29.35				
30.15	10	11	14	35/30
30.45				
31.15	9	11	13	33/30
31.45				
32.15	4	5	5	14/30
32.45				
33.15	4	5	5	14/30
33.45				
34.15	3	4	5	12/30
34.45				
35.15	4	4	5	13/30
35.45				
36.15	4	5	5	14/30
36.45				
37.15	9	14	20	43/30
37.45				
38.15	7	9	11	27/30
38.45				
39.15	11	14	20	45/30
39.45				
40.15	4	4	5	13/30
40.45				
41.15	4	4	5	13/30
41.45	60			60
42.15	5			5
42.20				
43.15	60			60/7
43.22				
44.15	60			60/10
44.25				
45.15	42	18/3		60/13
45.28				
46.15	28	32/8		60/18
46.33				
47.15	49	11/1		60/11
47.26				

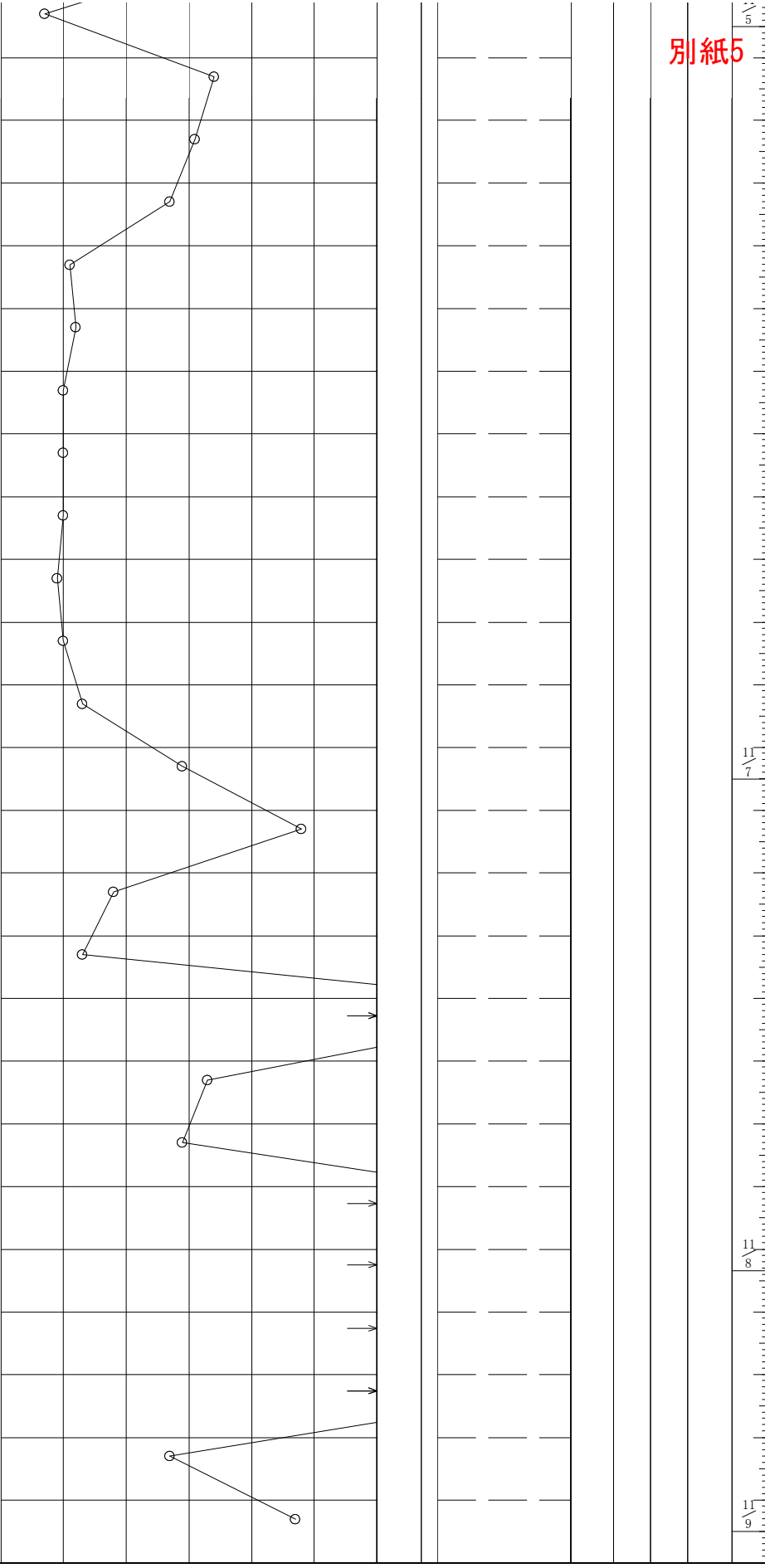


10/19  
10/20  
10/21



27	-23.94	1.15	27.10	砂混りシルト質粘土	暗青灰	中位	和土が主成分。珪砂および有機物が若干混入。貝殻片および有機物が若干混入。粘性は弱い～中位。含水は中位。
	-24.39	0.45	27.55	固結粘土	淡青灰	固結した	固結した粘性土。粘土分が主体。粘性は弱い。含水は少ない。
28				シルト混り砂	暗青灰	中ぐらゐ～密な	細砂が主体。シルト分が混入し、層下部に向かって混入量増加。φ10mm程度までの礫が若干混入。含水は少ない～中位。
29	-26.34	1.95	29.50	砂質シルト	暗青灰	硬い	シルト分が主体。細砂が多く混入。φ10mm程度までの礫が若干混入。粘性は弱い。含水は中位。
30	-27.59	1.25	30.75	粘土質シルト	暗青灰	硬い	シルト分が主体。粘土分が多く混入。粘性は弱い。含水は中位。
31	-28.59	1.00	31.75	粘土質シルト	暗青灰	硬い	シルト分が主体。粘土分が多く混入。粘性は弱い。含水は中位。
32				粘土	暗青灰	硬い	貝殻片が点在する粘性土。粘土分が主体。貝殻片が混入。粘性は中位。含水は中位。
33							
34							
35							
36							
37	-33.54	4.95	36.70	砂混り粘土	暗青灰	硬い	貝殻片が少量点在する粘性土。粘土分が主体。細～中砂が混入。貝殻片およびφ15mm程度までの礫が若干混入。粘性は弱い～中位。含水は中位。
38	-34.44	0.90	37.60	シルト質砂	淡緑灰	中ぐらゐ	細砂が主体。シルト分が多く混入。含水は中位。
39	-35.64	1.20	38.80	礫混り砂	淡青灰	密な	中砂が主体。φ10mm程度までの礫が混入。含水は中位。
40	-36.44	0.80	39.60	砂質シルト	暗青灰	非常に硬い	有機物が混入する粘性土。シルト分が主体。細砂が多く混入。有機物が混入。粘性は弱い。含水は中位。
41	-37.39	0.95	40.55	シルト混り砂	青灰		細～中砂が主体。シルト分が混入。含水はやや多い。
	-37.99	0.60	41.15	シルト混り粘土	青灰	硬い	粘土分が主体。シルト分が混入。細砂、φ5mm程度までの礫、有機物が若干混入。粘性は強い。含水は中位。
42	-38.39	0.40	41.55	砂礫	青灰		細～中砂およびφ2～30mm程度の亜角～亜円礫が主体。含水は多い。
	-38.89	0.50	42.05				
43	-40.09	1.20	43.25	礫混り砂	青灰	密な～非常に密な	細～中砂が主体。φ10mm程度までの礫が混入。含水は中位～多い。
	-40.54	0.45	43.70				
44	-41.19	0.65	44.35	砂混り粘土質シルト	青灰	非常に硬い	シルト分が主体。粘土分が多く混入。細砂が混入。粘性は弱い。含水は中位。
45				砂質シルト	青灰	硬い	シルト分が主体。細～中砂が多く混入。粘性は弱い。含水は中位。
46				礫混り砂	淡青灰	非常に密な	中～粗砂が主体。層上部では細砂が主体。φ20mm程度までの礫が混入。含水は中位～多い。
47							
48	-44.84	3.65	48.00	砂	淡青灰	非常に密な	中砂が主体。含水は中位。
	-45.44	0.60	48.60				
49				砂質シルト	暗青灰	非常に硬い	シルト分が主体。細砂が多く混入し、特に層下部で混入顕著。下位層に向かって漸移。φ10mm程度までの礫が若干混入。粘性は弱い。含水は中位。
50	-47.14	1.70	50.30	シルト質砂	暗青灰	非常に密な	細砂が主体。シルト分が多く混入。含水は少ない。
	-47.34	0.20	50.50				

26.45				30
27.15	9	12	13	34/30
27.45				
28.15	9	10	12	31/30
28.45				
29.15	9	10	8	27/30
29.45				
30.15	3	4	4	11/30
30.45				
31.15	4	4	4	12/30
31.45				
32.15	3	3	4	10/30
32.45				
33.15	3	3	4	10/30
33.45				
34.15	3	3	4	10/30
34.45				
35.15	2	3	4	9/30
35.45				
36.15	3	3	4	10/30
36.45				
37.15	4	4	5	13/30
37.45				
38.15	8	9	12	29/30
38.45				
39.15	14	16	18	48/30
39.45				
40.15	5	6	7	18/30
40.45				
41.15	4	4	5	13/30
41.45				
42.15	17	24	19	60/25
42.40				
43.15	15	9	9	33/30
43.45				
44.15	4	6	19	29/30
44.45				
45.15	22	25	13	60/23
45.38				
46.15	30	30	9	60/19
46.34				
47.15	20	24	16	60/23
47.38				
48.15	21	26	13	60/22
48.37				
49.15	7	9	11	27/30
49.45				
50.15	9	15	23	47/30
50.45				



11/7

11/8

11/9