

# 堺市立 消費生活センター

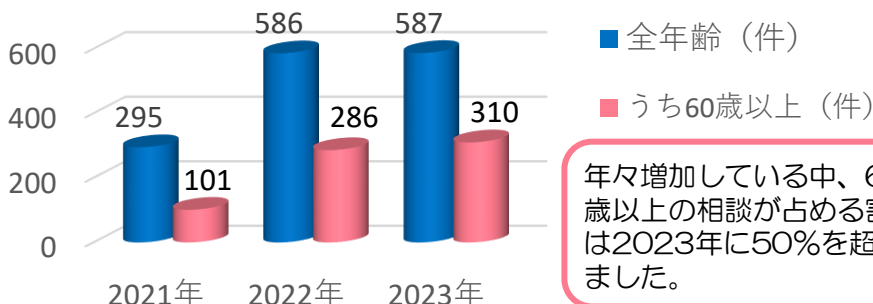
堺市堺区北瓦町2丁4番16号 (相談) 072-221-7146



## 一年間 ご愛読ありがとうございました 次年度もよろしくお祈りします！

今年度も3月にさしかかり、締めくくりの月となりました。

近年増加している「定期購入トラブル」の件数の推移をご紹介します。



年々増加している中、60歳以上の相談が占める割合は2023年に50%を超えました。

## 寄せられた相談から (国際ロマンス詐欺)

### 相談

SNSで知り合ったアメリカの実業家という人からメッセージが届いた。親日家のように、伴侶を探していると言われ心を許してしまった。お金と金塊を送るので受け取ってほしいと言われたので了承し、保険と送料で15,000ドル(1ドル150円として225万円)必要だと言われ送金した。

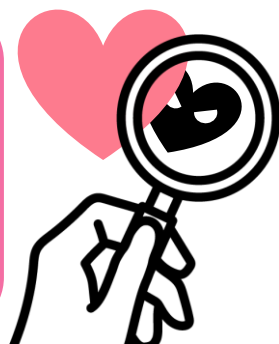
しかし、その後何も届かず、その人とも音信不通となってしまった。

実は・・・

恋愛感情や親切心につけ込む「国際ロマンス詐欺」でした。

### ポイント

- ・ 面識のない人と荷物やお金のやり取りに危険はつきものです。
- ・ 荷物やお金を受け取るための手数料等は詐欺の常套句です。信用してはいけません。
- ・ 支払ったお金の返金を受けるのは非常に困難です。



困ったとき、悩んだときは消費生活センターへ

ココが

堺市立 消費生活センター

(旧ツイッター)やっています！

住所 堺区北瓦町2丁4番16号 堺富士ビル6階(堺東駅前スグ)  
 電話 (相談) 072-221-7146 (事務) 072-221-7908  
 FAX 072-221-2796 メール syoseise@city.sakai.lg.jp

