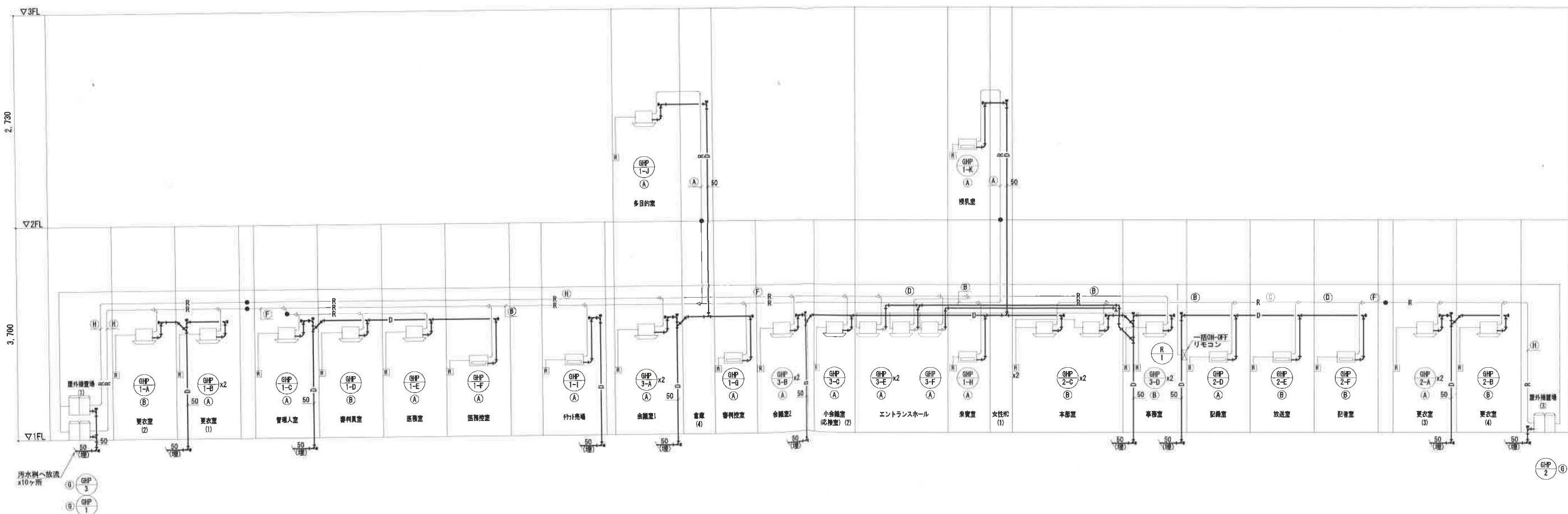


冷媒管サイズ (参考)		
記号	液管	ガス管
(A)	6.4φ	12.7φ
(B)	9.5φ	15.9φ
(C)	9.5φ	19.1φ
(D)	9.5φ	22.2φ
(E)	12.7φ	25.4φ
(F)	12.7φ	28.6φ
(G)	15.9φ	28.6φ
(H)	19.1φ	31.8φ

- 注記) 1. —●— は、冷媒管防火区画貫通部 (国土交通大臣認定工法) を示す。
 2. 冷媒サイズは参考とする。
 3. (R) は、リモコンを示す。(EM-CEE-1st-1, 25Q)
 4. 室内機・室外機兼り配管、冷媒管共巻とする。(EM-CEE-1st-1, 25Q)
 5. ドレン管サイズは、機器接続部は32A、メイン管は50Aとする。

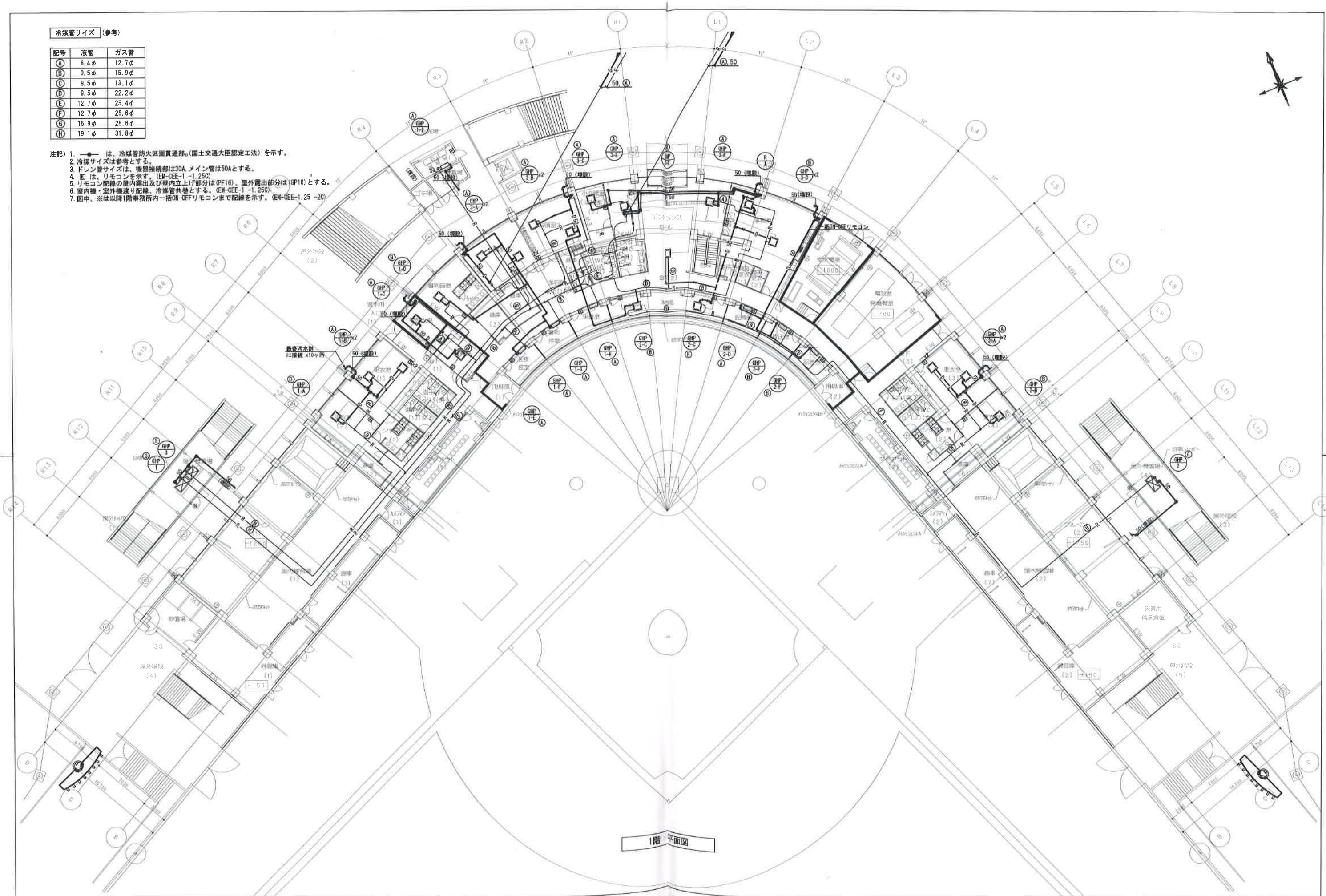


系統図 (空調配管)

冷媒管サイズ (参考)

記号	液管	ガス管
(A)	6.4φ	12.7φ
(B)	9.5φ	15.9φ
(C)	9.5φ	19.1φ
(D)	9.5φ	22.2φ
(E)	12.7φ	25.4φ
(F)	12.7φ	28.6φ
(G)	15.9φ	28.6φ
(H)	19.1φ	31.8φ

- 注記) 1. —●— は、冷媒管防火区画貫通部。(国土交通大臣認定工法)を示す。
 2. 冷媒管サイズは参考とする。
 3. ドレン管サイズは、機器接続部は30A、メイン管は50Aとする。
 4. 図は、リモコンを示す。(EM-GEE-1-1.25C)
 5. リモコン配線の室内露出及び壁内立上げ部分は(PF16)、屋外露出部分は(OP16)とする。
 6. 室内機・室外機送り配線、冷媒管共巻とする。(EM-GEE-1-1.25C)
 7. 図中、※は以降1階事務所内一括ON-OFFリモコンまで配線を示す。(EM-GEE-1.25-2C)



1階平面図

【凡例】 —●— : 防火区画



都市機構 西日本支社

株式会社東畑建築事務所
 TOHATA ARCHITECTS & ENGINEERS, INC.

設計番号
 2015761

一般建築士 No. 236249

上羽 一輝

作成日
 2020.01.19

一般建築士 No. 205996

構造設計一般建築士 No. 0288

阿蘇品 尚士

一般建築士 No. 238170

設備設計一般建築士 No. 1039

永田 久子

担当

工事名称
 29-堺市東公園 [第3期] 野球場建設工事

(完成図)

図面名称

1階平面図 (空調配管)

縮尺 A1:1/200
 A3:1/400

図面番号

M006