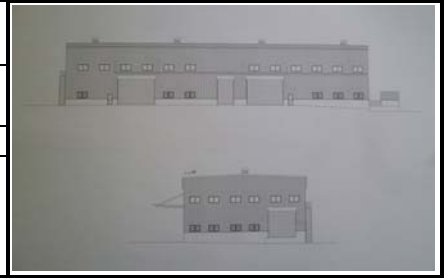


CASBEE[®]-建築(新築)

評価結果

■使用評価マニュアル: CASBEE-建築(新築)2014年版 | 使用評価ソフト: CASBEE-BD_NC_2014(v.3.01)

1-1 建物概要		1-2 外観	
建物名称	(仮称)堀内商事(株) 日置荘倉庫 新	階数	地上2F
建設地	大阪府堺市東区日置荘田中町128	構造	S造
用途地域	地域指定なし	平均居住人員	10 人
地域区分	6地域	年間使用時間	2,000 時間/年
建物用途	工場	評価の段階	実施設計段階評価
竣工年	2016年8月 予定	評価の実施日	2016年2月24日
敷地面積	2,105 m ²	作成者	小谷 英之
建築面積	1,148 m ²	確認日	
延床面積	2,165 m ²	確認者	



2-1 建築物の環境効率(BEEランク&チャート)

BEE = 0.4 ★☆☆☆☆

S: ★★★★★ A: ★★★★★ B+: ★★★★★ B: ★★★★★ C: ★

2-2 ライフサイクルCO₂(温暖化影響チャート)

☆☆☆☆☆

標準計算

①参照値 ②建築物の取組み ③上記+②以外の ④上記+

0 46 92 (kg-CO₂/年・m²)

このグラフは、LR3中の「地球温暖化への配慮」の内容を、一般的な建物(参照値)と比べたライフサイクルCO₂排出量の目安で示したものです

2-3 大項目の評価(レーダーチャート)

2-4 中項目の評価(バーチャート)

Q のスコア = 2.0

Q1 室内環境

Q1のスコア= 1.9

Q2 サービス性能

Q2のスコア= 2.7

Q3 室外環境 (敷地内)

Q3のスコア= 1.5

LR のスコア = 2.7

LR1 エネルギー

LR1のスコア= 3.0

LR2 資源・マテリアル

LR2のスコア= 2.4

LR3 敷地外環境

LR3のスコア= 2.6

3 設計上の配慮事項

総合	その他
特になし	0
Q1 室内環境 建物内禁煙	Q2 サービス性能 階高5.7m 20000N/m ²
LR1 エネルギー 特になし	LR2 資源・マテリアル 特になし
	Q3 室外環境 (敷地内) 特になし
	LR3 敷地外環境 平均的なライフサイクルCO ₂ 排出率 燃焼機器なし

■CASBEE: Comprehensive Assessment System for Built Environment Efficiency (建築環境総合性能評価システム)
 ■Q: Quality (建築物の環境品質)、L: Load (建築物の環境負荷)、LR: Load Reduction (建築物の環境負荷低減性)、BEE: Built Environment Efficiency (建築物の環境効率)
 ■「ライフサイクルCO₂」とは、建築物の部材生産・建設から運用、改修、解体廃棄に至る一生の間の二酸化炭素排出量を、建築物の寿命年数で除した年間二酸化炭素排出量のこと
 ■評価対象のライフサイクルCO₂排出量は、Q2、LR1、LR2中の建築物の寿命、省エネルギー、省資源などの項目の評価結果から自動的に算出される



1. 建物概要	建物名称	(仮称)堀内商事(株) 日置荘倉庫 新築工事	BEE	BEEランク
	建設地	大阪府堺市東区日置荘田中町128番1,129番1,130番,131番1	0.4	C
	主用途/延床面積	工場 / 2,164.50 m ²		

2. 重点項目への取組み		
重点項目	評価点	取組み度
CO ₂ 削減	3	● ● ● ● ●
省エネ対策	2	● ● ● ● ●
みどり・ヒートアイランド対策	1	● ● ● ● ●
安全快適な暮らし	2	● ● ● ● ●

再生可能エネルギー 利用施設の導入状況	太陽光発電	-	風力	-	地熱	-		
	太陽熱利用	-	水力	-	バイオマス	-		

3. 設計上の配慮事項とCASBEEのスコア				
CO₂削減		評価項目	スコア	評価点
地球温暖化への配慮		CASBEE「LR3-1」のスコアによる評価値	3.1	3
省エネ対策		評価項目	スコア	評価点
外皮性能	CASBEE「Q1-2 2.1.2」のスコアによる評価値	建物全体	1.0	2
		住居・宿泊部分	0.0	
建物外皮の熱負荷抑制	CASBEE「LR1-1」のスコアによる評価値	0.0		
自然エネルギーの利用	CASBEE「LR1-2」のスコアによる評価値	3.0		
設備システムの高効率化	CASBEE「LR1-3」のスコアによる評価値	3.0		
効率的運用(集合住宅は対象外)	CASBEE「LR1-4」のスコアによる評価値	3.0		
水資源保護	CASBEE「LR2-1」のスコアによる評価値	2.2		
みどり・ヒートアイランド対策		評価項目	スコア	評価点
生物環境の保全と創出	CASBEE「Q3-1」のスコアによる評価値	1.0	1	
敷地内温熱環境の向上	CASBEE「Q3-3.2」のスコアによる評価値	2.0		
温熱環境悪化の改善	CASBEE「LR3-2.2」のスコアによる評価値	1.0		
安全快適な暮らし		評価項目	スコア	評価点
バリアフリー計画	CASBEE「Q2-1 1.1.3」のスコアによる評価値	0.0	2	
耐震・免震	CASBEE「Q2-2 2.1」のスコアによる評価値	3.0		
地域性への配慮、快適性の向上	CASBEE「Q3-3 3.1」のスコアによる評価値	1.0		
交通負荷抑制	CASBEE「LR3-2 2.3.3」のスコアによる評価値	3.0		

4. その他	
技術の名称	考慮事項
特に配慮した事項	