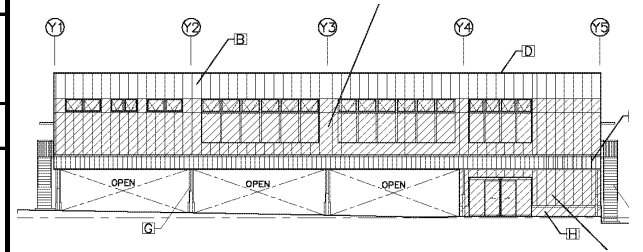


CASBEE® 新築[簡易版]

評価結果

■使用評価マニュアル: CASBEE-新築(簡易版)2010年版 | 使用評価ソフト: CASBEE-NCb_2010(v.1.8)

1-1 建物概要		1-2 外観	
建物名称	コーナン第二阪和鳳店別棟	階数	地上2F
建設地	大阪府堺市西区浜寺南町3丁7-2	構造	S造
用途地域	近隣商業地域、第二種中高層住居	平均居住人員	350人
気候区分		年間使用時間	4,380時間/年
建物用途	物販店	評価の段階	実施設計段階評価
竣工年	2014年11月 予定	評価の実施日	2013年12月16日
敷地面積	1,822 m ²	作成者	(株)ゼンヨー総合設計松本
建築面積	1,263 m ²	確認日	2013年12月20日
延床面積	2,448 m ²	確認者	(株)ゼンヨー総合設計茶谷



2-1 建築物の環境効率(BEEランク&チャート)

BEE = 0.7 ★★☆☆☆☆

S: ★★★★★ A: ★★★★★ B+: ★★★★★ B: ★★★★★ C: ★★★★★

2-2 ライフサイクルCO₂(温暖化影響チャート)

標準計算

①参照値 ②建築物の取組み ③上記+②以外の ④上記+

このグラフは、LR3中の「地球温暖化への配慮」の内容を、一般的な建物(参照値)と比べたライフサイクルCO₂排出量の目安で示したものです。

2-3 大項目の評価(レーダーチャート)

2-4 中項目の評価(バーチャート)

Q 環境品質 Qのスコア = 2.6

Q1 室内環境

Q1のスコア = 3.0

Q2 サービス性能

Q2のスコア = 3.0

Q3 室外環境(敷地内)

Q3のスコア = 1.7

LR 環境負荷低減性

LRのスコア = 2.7

LR1 エネルギー

LR1のスコア = 2.4

LR2 資源・マテリアル

LR2のスコア = 3.1

LR3 敷地外環境

LR3のスコア = 2.6

3 設計上の配慮事項	
総合 とにかく安く仕上げる。余計なものは設置しない。	その他 特になし。
Q1 室内環境 空調効率が極端に悪くならない様注意した。	Q2 サービス性能 上下移動にエスカレーター及びエレベーターを設置。
Q3 室外環境(敷地内) 人、車動線に配慮し、市条例でもとめられる緑地を設置した。	
LR1 エネルギー 省エネ法でもとめられる基準を最低確保した。	LR2 資源・マテリアル 特になし。
	LR3 敷地外環境 特になし。

■CASBEE: Comprehensive Assessment System for Built Environment Efficiency (建築環境総合性能評価システム)
 ■Q: Quality (建築物の環境品質), L: Load (建築物の環境負荷), LR: Load Reduction (建築物の環境負荷低減性), BEE: Building Environmental Efficiency (建築物の環境効率)
 ■「ライフサイクルCO₂」とは、建築物の部材生産・建設から運用、改修、解体廃棄に至る一生の間の二酸化炭素排出量を、建築物の寿命年数で除した年間二酸化炭素排出量のこと
 ■評価対象のライフサイクルCO₂排出量は、Q2、LR1、LR2中の建築物の寿命、省エネルギー、省資源などの項目の評価結果から自動的に算出される



1. 建物概要	建物名称	コーナン第二阪和鳳店別棟	BEE	BEEランク
	建設地	堺市西区浜寺南町3丁7-2他3筆	0.7	B-
	主用途/延床面積	物販店 / 2,448.00 m ²		

2. 重点項目への取組み

重点項目	評価点	取組み度
CO ₂ 削減	3	● ● ● ● ●
省エネ対策	3	● ● ● ● ●
みどり・ヒートアイランド対策	1	● ● ● ● ●
安全快適な暮らし	3	● ● ● ● ●

3. 設計上の配慮事項とCASBEEのスコア

CO ₂ 削減	評価項目		スコア	評価点
地球温暖化への配慮	CASBEE「LR3-1」のスコアによる評価値		3.0	3
省エネ対策	評価項目		スコア	評価点
外皮性能	CASBEE「Q1-2 2.1.3」のスコアによる評価値	建物全体	3.0	3
		住居・宿泊部分	0.0	
建物の熱負荷抑制	CASBEE「LR1-1」のスコアによる評価値		2.0	
自然エネルギーの利用	CASBEE「LR1-2」のスコアによる評価値		3.0	
設備システムの高効率化	CASBEE「LR1-3」のスコアによる評価値		2.3	
効率的運用(集合住宅は対象外)	CASBEE「LR1-4」のスコアによる評価値		3.0	
水資源保護	CASBEE「LR2-1」のスコアによる評価値		3.4	
みどり・ヒートアイランド対策	評価項目		スコア	評価点
生物環境の保全と創出	CASBEE「Q3-1」のスコアによる評価値		1.0	1
敷地内温熱環境の向上	CASBEE「Q3-3.2」のスコアによる評価値		2.0	
温熱環境悪化の改善	CASBEE「LR3-2.2」のスコアによる評価値		1.0	
安全快適な暮らし	評価項目		スコア	評価点
バリアフリー計画	CASBEE「Q2-1 1.1.3」のスコアによる評価値		3.0	3
耐震・免震	CASBEE「Q2-2 2.1」のスコアによる評価値		3.0	
地域性への配慮、快適性の向上	CASBEE「Q3-3 3.1」のスコアによる評価値		2.0	
交通負荷抑制	CASBEE「LR3-2 2.3.3」のスコアによる評価値		4.0	

4. その他

技術の名称	考慮事項
特に配慮した事項	