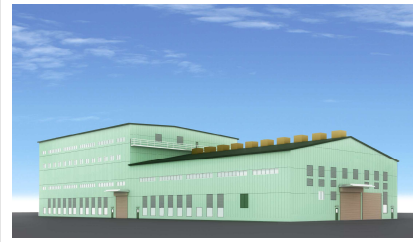


1-1 建物概要		1-2 外観	
建物名称	三宝製作所 庄延第三工場 建設工	階数	地上5F
建設地	大阪府堺市堺区三宝町8丁373-1 他	構造	S造
用途地域	工業専用地域	平均居住人員	50 人
地域区分	6地域	年間使用時間	3,120 時間/年(想定値)
建物用途	事務所,工場,	評価の段階	基本設計段階評価
竣工年	2024年3月 予定	評価の実施日	2022年7月23日
敷地面積	5,184 m ²	作成者	株式会社デザイン建築設計事務所 上西 賢
建築面積	3,243 m ²	確認日	2022年7月25日
延床面積	5,947 m ²	確認者	株式会社デザイン建築設計事務所 上西 賢



2-1 建築物の環境効率(BEEランク&チャート)

BEE = 1.1 ★★★★★

S: ★★★★★ A: ★★★★★ B+: ★★★★★ B: ★★★★★ C: ★★★★★

2-2 ライフサイクルCO₂(温暖化影響チャート)

標準計算 ★★★★★

30%: ★★★★★ 60%: ★★★★★ 80%: ★★★★★ 100%: ☆☆ 100%超: ☆

①参照値 100%
②建築物の取組み 76%
③上記+②以外の 76%
④上記+ 76%

このグラフは、LR3中の「地球温暖化への配慮」の内容を、一般的な建物(参照値)と比べたライフサイクルCO₂排出量の目安で示したものです

2-3 大項目の評価(レーダーチャート)

2-4 中項目の評価(バーチャート)

Q のスコア = 2.5

Q1 室内環境

Q1のスコア= 3.0

Q2 サービス性能

Q2のスコア= 3.2

Q3 室外環境(敷地内)

Q3のスコア= 1.5

LR のスコア = 3.7

LR1 エネルギー

LR1のスコア= 4.3

LR2 資源・マテリアル

LR2のスコア= 3.1

LR3 敷地外環境

LR3のスコア= 3.3

3 設計上の配慮事項		
総合	建物利用者の快適な室内環境の形成のため、昼光率や室内空気環境に配慮するとともに、省エネルギー機器を採用するなど地球環境への配慮を行なっている。	その他 特になし
Q1 室内環境	事務室昼光率2.0%以上を確保している	Q2 サービス性能 十分なリフレッシュスペースを確保している
Q3 室外環境(敷地内)		特になし
LR1 エネルギー	BPI _m =0.75 / BEI _m =0.61	LR2 資源・マテリアル 特になし
		LR3 敷地外環境 LCCO ₂ 排出率を抑制している

■CASBEE: Comprehensive Assessment System for Built Environment Efficiency (建築環境総合性能評価システム)
 ■Q: Quality (建築物の環境品質)、L: Load (建築物の環境負荷)、LR: Load Reduction (建築物の環境負荷低減性)、BEE: Built Environment Efficiency (建築物の環境効率)
 ■「ライフサイクルCO₂」とは、建築物の部材生産・建設から運用、改修、解体廃棄に至る一生の間の二酸化炭素排出量を、建築物の寿命年数で除した年間二酸化炭素排出量のこと
 ■評価対象のライフサイクルCO₂排出量は、Q2、LR1、LR2中の建築物の寿命、省エネルギー、省資源などの項目の評価結果から自動的に算出される



1. 建物概要	建物名称	三宝製作所 圧延第三工場 建設工事	BEE	BEEランク
	建設地	大阪府堺市堺区三宝町8丁373-1 他30筆	1.1	B+
	主用途/延床面積	工場 / 5,947.15 m ²		

2. 重点項目への取組み

重点項目	評価点	取組み度
CO ₂ 削減	4	●●●●●
みどり・ヒートアイランド対策	2	●●●●●
エネルギー削減	5	●●●●●
建物の断熱性	5	●●●●●
安全快適な暮らし	2	●●●●●
自然エネルギー利用	—	

再生可能エネルギー 利用施設の導入状況	太陽光発電	-	風力	-	地熱	-		
	太陽熱利用	-	水力	-	バイオマス	-		

3. 設計上の配慮事項とCASBEEのスコア

CO ₂ 削減	評価項目	スコア	評価点	
地球温暖化への配慮	CASBEE「LR3-1」のスコアによる評価値	3.9	4	
みどり・ヒートアイランド対策	評価項目	スコア	評価点	
生物環境の保全と創出	CASBEE「Q3-1」のスコアによる評価値	1.0	2	
	敷地内温熱環境の向上	CASBEE「Q3-3. 2」のスコアによる評価値		2.0
	温熱環境悪化の改善	CASBEE「LR3-2. 2」のスコアによる評価値		3.0
エネルギー削減	評価項目	スコア	評価点	
設備システムの高効率化	CASBEE「LR1-3」のスコアによる評価値	4.9	5	
建物の断熱性	評価項目	スコア	評価点	
建物外皮の熱負荷抑制	CASBEE「LR1-1」のスコアによる評価値	5.0	5	
安全快適な暮らし	評価項目	スコア	評価点	
バリアフリー計画	CASBEE「Q2-1 1. 1. 3」のスコアによる評価値	1.0	2	
	耐震・免震	CASBEE「Q2-2 2. 1」のスコアによる評価値		3.0
	地域性への配慮、快適性の向上	CASBEE「Q3-3 3. 1」のスコアによる評価値		1.0
	交通負荷抑制	CASBEE「LR3-2 2. 3. 3」のスコアによる評価値		1.0
自然エネルギー利用	評価項目	スコア	評価点	
自然エネルギーの利用	CASBEE「LR1-2」のスコアによる評価値	3.0	—	

4. その他

技術の名称	考慮事項
特になし。	
特に配慮した事項	
特になし。	