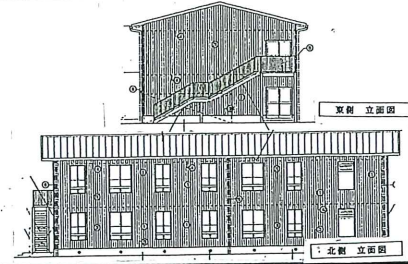


CASBEE® - 建築(新築)

評価結果

■使用評価マニュアル: CASBEE-建築(新築)2016年版 | 使用評価ソフト: CASBEE-BD_NC_2016(v3.0)

1-1 建物概要		1-2 外観	
建物名称	北八下小学校のびのびルーム	階数	地上2F
建設地	堺市北区中村町250番地	構造	木造
用途地域	指定なし、22条区域	平均居住人員	0人
地域区分	6地域	年間使用時間	0時間/年(想定値)
建物用途	学校	評価の段階	実施設計段階評価
竣工年	2022年3月 予定	評価の実施日	2021年5月26日
敷地面積	721 m ²	作成者	株式会社 新大阪設計事務所
建築面積	291 m ²	確認日	2021年5月26日
延床面積	500 m ²	確認者	株式会社 新大阪設計事務所



2-1 建築物の環境効率(BEEランク&チャート)

BEE = 0.5

S: ★★★★★ A: ★★★★★ B+: ★★★★★ B: ★★★★★ C: ★

2-2 ライフサイクルCO₂温暖化影響チャート

標準計算

①参照値 100% (46 kg-CO₂/年・m²)

②建築物の取組み 96%

③上記+②以外の 96%

④上記+ 96%

このグラフは、LR3中の「地球温暖化への配慮」の内容を、一般的な建物(参照値)と比べたライフサイクルCO₂排出量の目安で示したものです

2-3 大項目の評価(レーダーチャート)

2.4 中項目の評価(バーチャート)

Q 環境品質 Qのスコア= 2.4

Q1 室内環境

Q1のスコア= 0.0

Q2 サービス性能

Q2のスコア= 3.5

Q3 室外環境(敷地内)

Q3のスコア= 1.2

LR 環境負荷低減性 LRのスコア= 2.4

LR1 エネルギー

LR1のスコア= 3.0

LR2 資源・マテリアル

LR2のスコア= 2.0

LR3 敷地外環境

LR3のスコア= 2.2

3 設計上の配慮事項

総合	その他	
Q1 室内環境	Q2 サービス性能	Q3 室外環境(敷地内)
LR1 エネルギー	LR2 資源・マテリアル	LR3 敷地外環境

■CASBEE: Comprehensive Assessment System for Built Environment Efficiency (建築環境総合性能評価システム)
 ■Q: Quality (建築物の環境品質), L: Load (建築物の環境負荷), LR: Load Reduction (建築物の環境負荷低減性), BEE: Built Environment Efficiency (建築物の環境効率)
 ■「ライフサイクルCO₂」とは、建築物の部材生産・建設から運用、改修、解体廃棄に至る一生の間の二酸化炭素排出量を、建築物の寿命年数で除した年間二酸化炭素排出量のこと
 ■評価対象のライフサイクルCO₂排出量は、Q2、LR1、LR2中の建築物の寿命、省エネルギー、省資源などの項目の評価結果から自動的に算出される



1. 建物概要	建物名称	北八下小学校のびのびルーム		
	建設地	堺市北区中村町250番地	敷地面積	721.00㎡
	主用途/延床面積	学校(小中高)	499.84 ㎡	建築面積

2. 重点項目への取組み		
重点項目	評価点	取組み度
CO ₂ 削減	3	
みどり・ヒートアイランド対策	1	
エネルギー削減	2	
建物の断熱性	5	
安全快適な暮らし	2	
自然エネルギー利用	—	

再生可能エネルギー 利用施設の導入状況	太陽光発電	-	風力	-	地熱	-		
	太陽熱利用	-	水力	-	バイオマス	-		

3. 設計上の配慮事項とCASBEEのスコア					
CO ₂ 削減	評価項目		スコア	評価点	
地球温暖化への配慮	CASBEE「LR3-1」のスコアによる評価値		3.1	3	
みどり・ヒートアイランド対策	評価項目		スコア	評価点	
緑地の確保に努める 中高木の植栽や日陰の形成に努め 地表面の被覆材に配慮する 建築外装材料等に配慮し、敷地外 への熱的な影響を低減するように 努める	CASBEE「Q3-1 Ⅲ-1)及びⅢ-2)」のスコアによる評価値	外構緑化評価	0.0	2.0	1
		建物緑化評価	0.0		
	CASBEE「Q3-3 3.2 Ⅱ-1)」のスコアによる評価値		0.0		
	CASBEE「LR3-2 2.2 Ⅱ-3)」のスコアによる評価値		0.0		
	CASBEE「LR3-2 2.2 Ⅱ-4)」のスコアによる評価値	屋根面積評価	1.0		
外壁面積評価		1.0			
エネルギー削減	評価項目		スコア	評価点	
設備システムの高効率化	CASBEE「LR1-3」のスコアによる評価値		2.4	2	
建物の断熱性	評価項目		スコア	評価点	
建物外皮の熱負荷抑制	CASBEE「LR1-1」のスコアによる評価値		5.0	5	
安全快適な暮らし	評価項目		スコア	評価点	
バリアフリー計画	CASBEE「Q2-1 1.1.3」のスコアによる評価値		3.0	2	
耐震・免震	CASBEE「Q2-2 2.1」のスコアによる評価値		3.0		
地域性への配慮、快適性の向上	CASBEE「Q3-3 3.1」のスコアによる評価値		2.0		
交通負荷抑制	CASBEE「LR3-2 2.3.3」のスコアによる評価値		2.0		
自然エネルギー利用	評価項目		スコア	評価点	
自然エネルギーの利用	CASBEE「LR1-2」のスコアによる評価値		2.0	—	

4. その他	
技術の名称	考慮事項
特になし。	
特に配慮した事項	
特になし。	