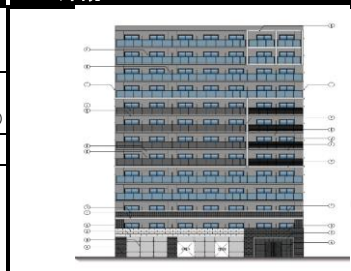


1-1 建物概要		1-2 外観	
建物名称	(仮称)サティ堺市北区東雲東町1	階数	地上13F
建設地	堺市北区東雲東町1丁28-1	構造	RC造
用途地域	近隣商業地域、準防火地域	平均居住人員	84人
地域区分	6地域	年間使用時間	8,760時間/年(想定値)
建物用途	集合住宅	評価の段階	
竣工年	2021年12月 予定	評価の実施日	2020年8月6日
敷地面積	690㎡	作成者	川野豊彦
建築面積	239㎡	確認日	2020年8月6日
延床面積	2,445㎡	確認者	和田典親



2-1 建築物の環境効率(BEEランク&チャート)

BEE = 0.7 ★★☆☆☆☆

S: ★★★★★ A: ★★★★★ B+: ★★★★★ B: ★★★★★ C: ★

2-2 ライフサイクルCO₂(温暖化影響チャート)

標準計算

①参照値 ②建築物の取組み ③上記+②以外の ④上記+

このグラフは、LR3中の「地球温暖化への配慮」の内容を、一般的な建物(参照値)と比べたライフサイクルCO₂排出量の目安で示したものです

2-3 大項目の評価(レーダーチャート)

2-4 中項目の評価(バーチャート)

Q のスコア = 2.6

Q1 室内環境

Q1のスコア = 2.9

Q2 サービス性能

Q2のスコア = 3.1

Q3 室外環境(敷地内)

Q3のスコア = 1.8

LR のスコア = 2.7

LR1 エネルギー

LR1のスコア = 2.9

LR2 資源・マテリアル

LR2のスコア = 2.4

LR3 敷地外環境

LR3のスコア = 2.7

3 設計上の配慮事項		
総合	その他	
接道部に緑地を設け周囲に圧迫感のないように配慮した。	特にありません。	
Q1 室内環境 特にありません。	Q2 サービス性能 道路よりアプローチ～風除室～エントランスへは段差のないように配慮し、EVも福祉対応としています。	Q3 室外環境(敷地内) 特にありません。
LR1 エネルギー 照明設備に一部LED照明を採用しています。	LR2 資源・マテリアル 特にありません。	LR3 敷地外環境 特にありません。

■CASBEE: Comprehensive Assessment System for Built Environment Efficiency (建築環境総合性能評価システム)
 ■Q: Quality (建築物の環境品質)、L: Load (建築物の環境負荷)、LR: Load Reduction (建築物の環境負荷低減性)、BEE: Built Environment Efficiency (建築物の環境効率)
 ■「ライフサイクルCO₂」とは、建築物の部材生産・建設から運用、改修、解体廃棄に至る一生の間の二酸化炭素排出量を、建築物の寿命年数で除した年間二酸化炭素排出量のこと
 ■評価対象のライフサイクルCO₂排出量は、Q2、LR1、LR2中の建築物の寿命、省エネルギー、省資源などの項目の評価結果から自動的に算出される



1. 建物概要	建物名称	(仮称)サムティ堺市北区東雲東町1丁新築工事	BEE	BEEランク
	建設地	堺市北区東雲東町1丁28-1	0.7	B-
	主用途/延床面積	集合住宅 / 2,445.41 m ²		

2. 重点項目への取組み		
重点項目	評価点	取組み度
CO ₂ 削減	3	● ● ● ● ●
みどり・ヒートアイランド対策	2	● ● ● ● ●
エネルギー削減	3	● ● ● ● ●
建物の断熱性	3	● ● ● ● ●
安全快適な暮らし	2	● ● ● ● ●
自然エネルギー利用	—	

再生可能エネルギー 利用施設の導入状況	太陽光発電	-	風力	-	地熱	-		
	太陽熱利用	-	水力	-	バイオマス	-		

3. 設計上の配慮事項とCASBEEのスコア			
CO ₂ 削減	評価項目	スコア	評価点
地球温暖化への配慮	CASBEE「LR3-1」のスコアによる評価値	2.7	3
みどり・ヒートアイランド対策	評価項目	スコア	評価点
生物環境の保全と創出	CASBEE「Q3-1」のスコアによる評価値	1.0	2
敷地内温熱環境の向上	CASBEE「Q3-3. 2」のスコアによる評価値	3.0	
温熱環境悪化の改善	CASBEE「LR3-2. 2」のスコアによる評価値	2.0	
エネルギー削減	評価項目	スコア	評価点
設備システムの高効率化	CASBEE「LR1-3」のスコアによる評価値	3.1	3
建物の断熱性	評価項目	スコア	評価点
建物外皮の熱負荷抑制	CASBEE「LR1-1」のスコアによる評価値	3.0	3
安全快適な暮らし	評価項目	スコア	評価点
バリアフリー計画	CASBEE「Q2-1 1. 1. 3」のスコアによる評価値	3.0	2
耐震・免震	CASBEE「Q2-2 2. 1」のスコアによる評価値	3.0	
地域性への配慮、快適性の向上	CASBEE「Q3-3 3. 1」のスコアによる評価値	2.0	
交通負荷抑制	CASBEE「LR3-2 2. 3. 3」のスコアによる評価値	2.0	
自然エネルギー利用	評価項目	スコア	評価点
自然エネルギーの利用	CASBEE「LR1-2」のスコアによる評価値	2.0	—

4. その他	
技術の名称	考慮事項
特になし。	
特に配慮した事項	
特になし。	