

1. 事業所概要

社会福祉法人おおとり福祉会 朗友サロン

施設用途	特別養護老人ホーム
所在地	堺市西区草部743番地
創業開始年	1994年(竣工)

おおとり福祉会は、1986（昭和61）年10月に設立以来、高齢者介護に取り組んできた社会福祉法人である。法人理念である「おいしい食事」「気持ち良いお風呂」「やさしい言葉かけ」をすべての人にお届けすることをモットーに、堺市内に5施設を運営し、施設サービスから在宅サービスまで高齢者福祉サービスを提供している。朗友サロンは、特別養護老人ホーム、ショートステイ、デイサービス、ケアハウスなど、幅広いサービスを提供する複合型施設である。

●堺市内の施設

- ・特別養護老人ホーム 朗友館
- ・老人保健施設 堺ラ・メール
- ・介護予防デイ いきいき高齢者センター
- ・認知症対応型共同生活介護
ほがらか草部グループホーム
ほがらか福泉グループホーム



2. 設備更新を行った事業概要

更新した設備：①空調機 5台

更新した設備：②高効率制御冷蔵庫・冷凍庫 各1台

更新した設備：③LED照明 68台

【事業概要】

- ①20年以上使用した空調機2台をトップランナー基準に適合した小型の空調機5台に更新し、さらに負荷に応じて台数制御することで省エネ化を図った。
- ②経年劣化に伴う運転効率の低下した冷蔵庫・冷凍庫各1台を省エネルギータイプの高効率制御冷蔵庫・冷凍庫各1台に更新
- ③蛍光灯64台をLED照明68台に更新

【スケジュール】

平成27年1月中旬着工～同年2月中旬工事完了

3. 導入後の成果

	更新前	更新後	削減量	削減率 (%)
事業所全体のエネルギー使用量 (KL)	171.9	158.1	13.8	8.0%
事業所全体の温室効果ガス排出量 (t-CO2)	335.9	308.7	27.2	8.1%

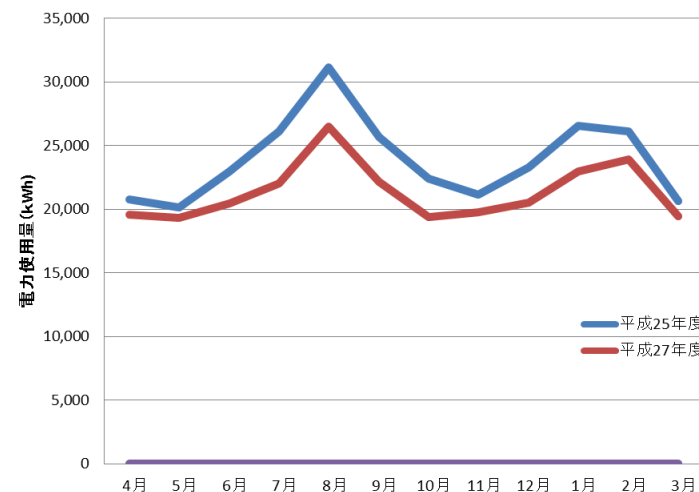
1年間の光熱費削減額

約240万円

最大デマンド

▲9kW

電力使用量比較(高圧電力AS)



事業者の感想

- ・常時高負荷で運転していた厨房の大型空調機を、高効率な空調機4台に更新し、負荷に応じた台数で運用した結果、夏場の電気使用量が大きく削減できたことに驚いた。
- ・さらに、最大デマンドも71kWから62kWに下げることができた。
- ・今回、高効率な設備に更新したことにより、今後も継続して、経費節減効果を見込めることはありがたい。

4. その他、環境への取組みなど

- デマンド監視装置を導入し、特に電気使用量の多い夏季及び冬季の節電（ピークカット）に役立っている。
- 夏季は、居室の南・西面の窓に遮光ネットを設置して、居室内の温度上昇を抑え、冷房負荷低減を図っている。

