

デマンドとは??

高圧契約等の場合、**最大デマンドが基本料金に係ります。**

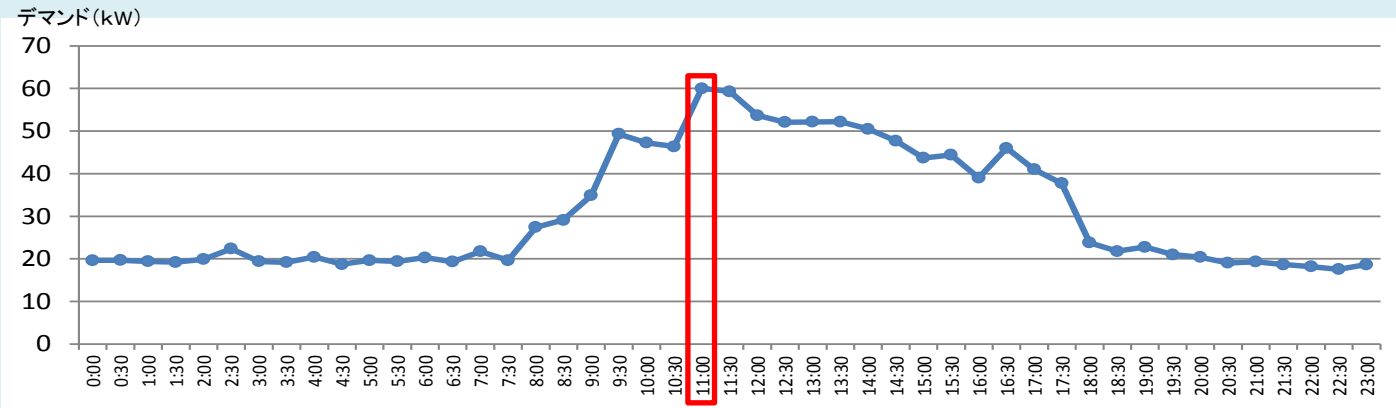
※主に**家庭向き**の契約である従量電灯等の契約では、デマンドの考え方は**該当しません。**

$$\text{電気料金} = \text{基本料金} + \text{電力量料金} + \text{消費税}$$

$$\text{基本料金} = \text{単価} \times \text{最大デマンド} \times \text{力率割引(割増)}$$

最大デマンド : 過去1年間のうち最大のデマンド値 (kW)。

デマンド : 30分間の平均使用電力 (kW) (毎時00分~30分、30分~00分の30分間)。
24時間365日計測されています。



~1日のデマンドの例~

最大デマンドが大きいと
毎月の基本料金が高くなるんだね!

デマンドは30分間の平均使用電力だから
30分間で使う電力が多いほど
デマンドが大きくなるよ!!



このグラフで一番大きなデマンドは
11:00~11:30で60kWだね。
この値に単価等が掛かって
基本料金が決まるんだよ。



■支払月を含む過去12ヶ月における最大デマンドが、基本料金に係ります。

	前7月	前8月	9月	10月	11月	12月	1月	2月	3月	4月	5月	6月	7月	8月
月の最大のデマンド(kW)	89	82	85	60	63	78	80	83	82	74	61	77	84	93
年間の最大デマンド(kW) (基本料金に反映)												89	85	93

6月の最大のデマンドは77kWですが
過去1年では、前7月の89kWが最大デマンドとなり、
6月の基本料金に係る最大デマンドは89kWです。

7月の最大のデマンドは84kWですが
過去1年では、9月の85kWが最大デマンドとなり、
7月の基本料金に係る最大デマンドは85kWです。

8月の最大のデマンドは93kWで、
過去1年でも最大デマンドとなり、
8月の基本料金に係る最大デマンドは93kWです。