

様式第14（第58条第4項関係）

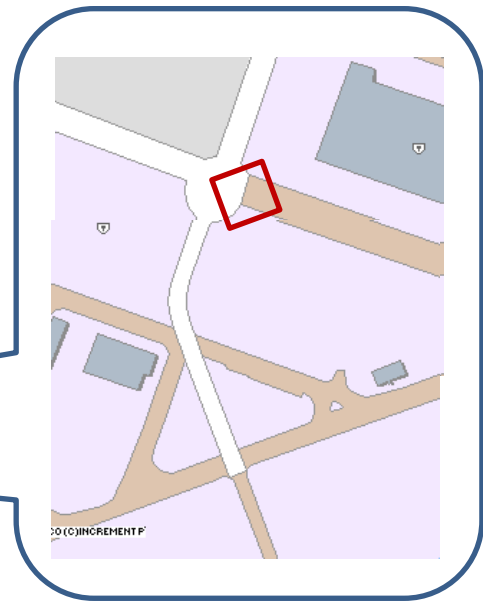
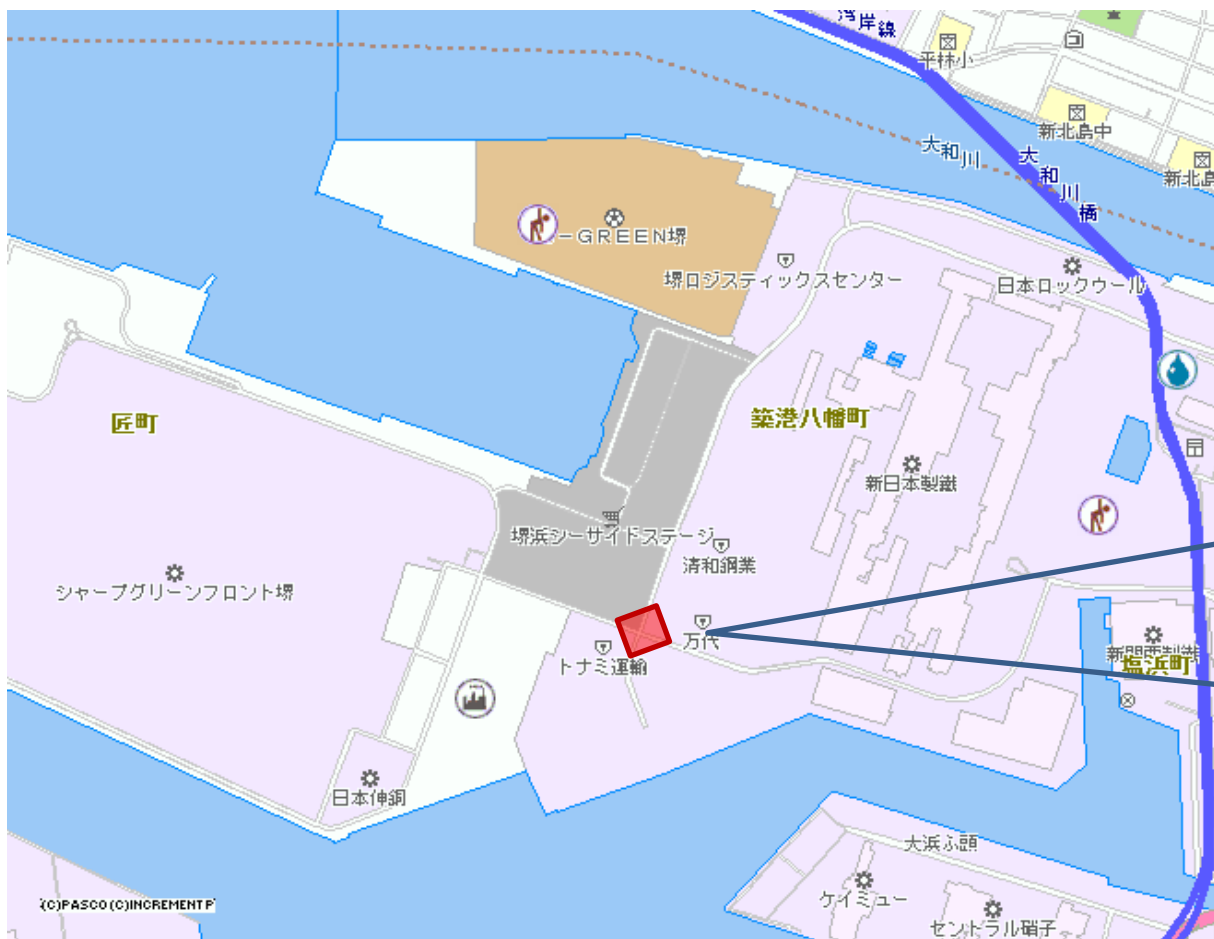
形質変更時要届出区域台帳

整理番号	20-3	指定年月日・指定番号	平成20年12月12日 法指-2	所在地	堺市堺区築港八幡町1番66の一部	
調製・訂正年月日	平成20年12月12日調製、平成22年4月1日訂正、平成27年6月24日訂正					
形質変更時要届出区域の概況	臨港道路				面積	61.2 m ²
法第14条第3項の規定に基づき指定された形質変更時要届出区域にあっては、その旨						
土壤汚染のおそれの把握、試料採取等を行う区画の選定等又は資料採取等を省略した土壤汚染状況調査の結果により指定された形質変更時要届出要措置区域にあっては、その旨及び当該省略の理由						
汚染の除去等の措置が講じられた形質変更時要届出区域にあっては、その旨及び当該汚染の除去等の措置						
規則第58条第4項第9号から第11号までに該当する区域にあっては、その旨	規則第58条第4項第11号の規定に該当する土地(埋立地管理区域)である。					
形質変更時要届出区域内の土壤の汚染状態	報告受理年月日	指定に係る特定有害物質の種類		適合しない基準項目		指定調査機関の名称
	平成20年11月25日	ふっ素及びその化合物		含有量基準・溶出量基準・第二溶出量基準		新日鉄エンジニアリング株式会社
				含有量基準・溶出量基準・第二溶出量基準		
				含有量基準・溶出量基準・第二溶出量基準		
				含有量基準・溶出量基準・第二溶出量基準		
土地の形質の変更の実施状況	届出（着手）時期	完了時期	土地の形質の変更の種類	実施者	土壤搬出	汚染土壤の処理方法
					有・無	
					有・無	
					有・無	

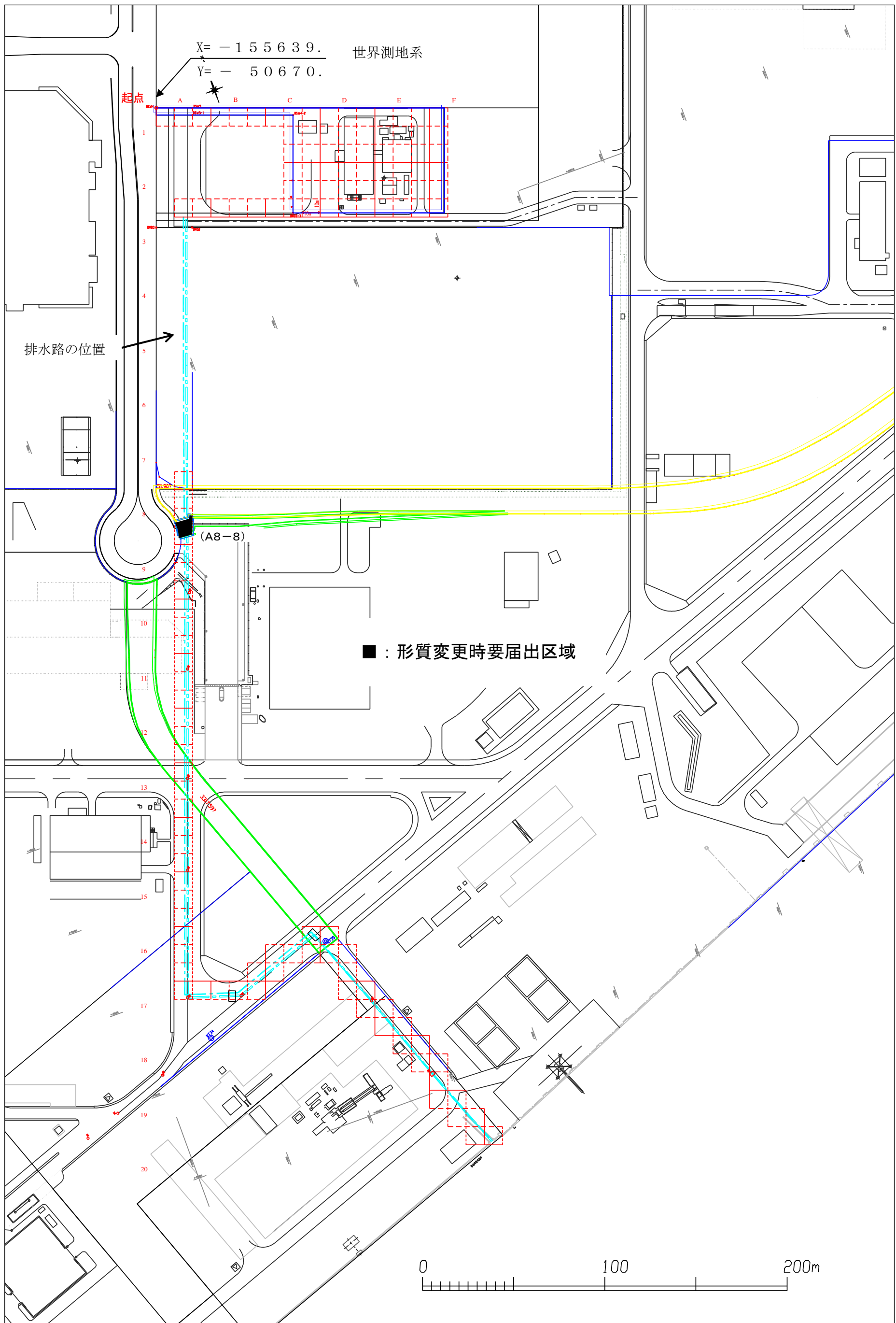
備考 1 この用紙の大きさは、日本工業規格A4とすること。

2 「形質変更時要届出区域内の土壤の汚染状態」については、土壤その他の試料の採取を行った日、当該試料の測定の結果等を記載した書類を添付すること。

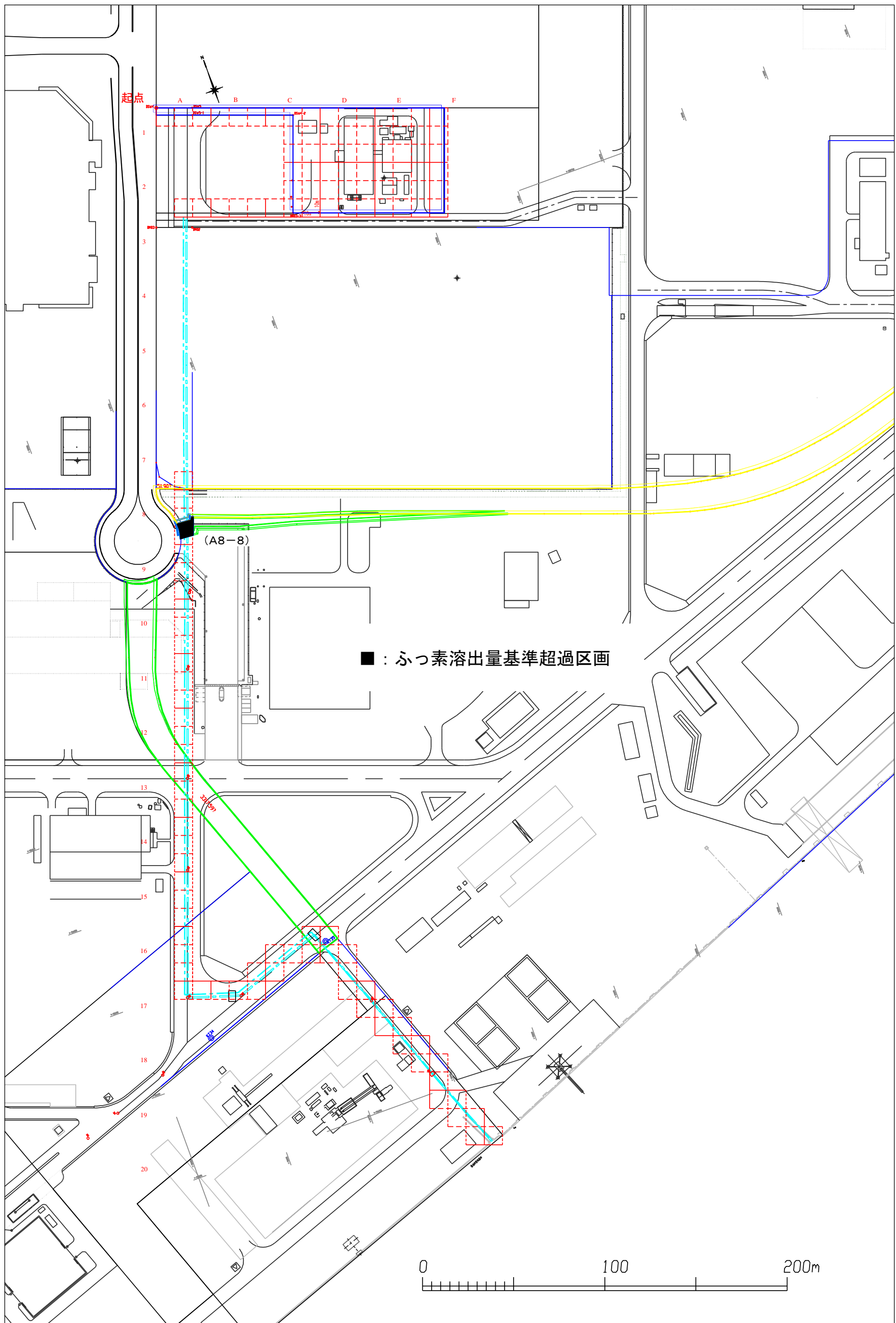
位置図



形質変更時要届出区域図



形質変更時要届出区域図（ふっ素及びその化合物 溶出量）



1. 地下水調査結果（第1種）

調査対象物質	四塩化炭素	1,2-ジクロロエタン	1,1-ジクロロエチレン	シス-1,2-ジクロロエチレン	1,3-ジクロロプロペン	ジクロロメタン	テトラクロロエチレン	1,1,1-トリクロロエタン	1,1,2-トリクロロエタン	トリクロロエチレン	ベンゼン
単位	mg/L	mg/L	mg/L	mg/L	mg/L	mg/L	mg/L	mg/L	mg/L	mg/L	mg/L
定量下限値	0.0002	0.0004	0.001	0.001	0.0002	0.001	0.001	0.001	0.0006	0.001	0.001
地下水基準	0.002mg/L以下	0.004mg/L以下	0.02mg/L以下	0.04mg/L以下	0.002mg/L以下	0.02mg/L以下	0.01mg/L以下	1mg/L以下	0.006mg/L以下	0.03mg/L以下	0.01mg/L以下
A8-8	不検出	不検出	不検出	不検出	不検出	不検出	不検出	不検出	不検出	不検出	不検出

土壤ガスの採取が困難であったため、地下水を調査。

2-1. 土壤溶出量調査結果（第2種）

調査対象物質	カドミウム及びその化合物	六価クロム化合物	シアン化合物	水銀及びその化合物	アルキル水銀	セレン及びその化合物	鉛及びその化合物	砒素及びその化合物	ふっ素及びその化合物	ほう素及びその化合物
単位	mg/L	mg/L	mg/L	mg/L	mg/L	mg/L	mg/L	mg/L	mg/L	mg/L
定量下限値	0.002	0.04	0.1	0.0005	0.0005	0.002	0.005	0.005	0.1	0.05
溶出量基準	0.01mg/L以下	0.05mg/L以下	検出されないこと	0.0005mg/L以下	検出されないこと	0.01mg/L以下	0.01mg/L以下	0.01mg/L以下	0.8mg/L以下	1mg/L以下
A8-8	不検出	不検出	不検出	不検出	不検出	不検出	不検出	0.005	0.9	0.12

※不検出：定量下限値未満を示す。

※赤字：溶出量基準超過を示す。

2-2. 土壤含有量調査結果（第2種）

調査対象物質	カドミウム及びその化合物	六価クロム化合物	シアン化合物	水銀及びその化合物	セレン及びその化合物	鉛及びその化合物	砒素及びその化合物	ふっ素及びその化合物	ほう素及びその化合物
単位	mg/kg	mg/kg	mg/kg	mg/kg	mg/kg	mg/kg	mg/kg	mg/kg	mg/kg
定量下限値	5	2	2	0.02	0.5	20	0.5	40	2
含有量基準	150mg/kg以下	250mg/kg以下	遊離シアンとして50mg/kg以下	15mg/kg以下	150mg/kg以下	150mg/kg以下	150mg/kg以下	4,000mg/kg以下	4,000mg/kg以下
A8-8	不検出	不検出	不検出	不検出	不検出	不検出	不検出	87	3

※不検出：定量下限値未満を示す。

3. 土壤溶出量調査結果（第3種）

調査対象物質	シマジン	チオベンカルブ	チウラム	ポリ塩化ビフェニル(PCB)	有機りん化合物
単位	mg/L	mg/L	mg/L	mg/L	mg/L
定量下限値	0.0003	0.002	0.0006	0.0005	0.1
溶出量基準	0.003mg/L以下	0.02mg/L以下	0.006mg/L以下	検出されないこと	検出されないこと
A8-8	不検出	不検出	不検出	不検出	不検出

※不検出：定量下限値未満を示す。