

様式第14 (第58条第4項関係)

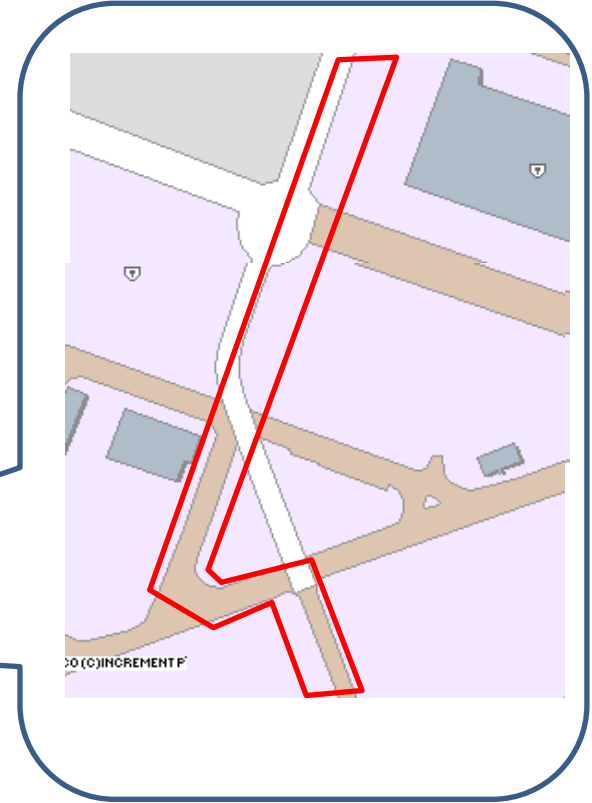
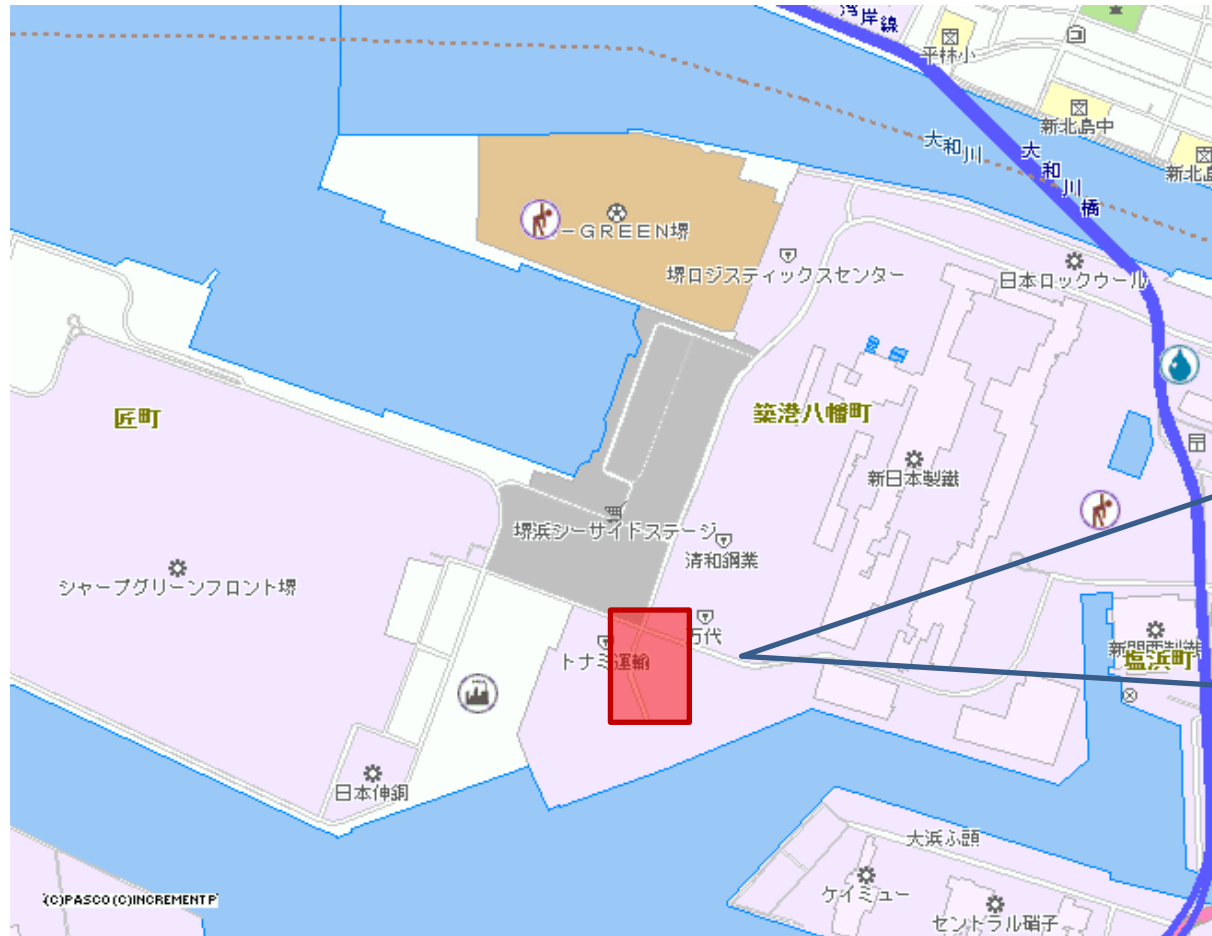
形質変更時要届出区域台帳

整理番号	19-2	指定年月日・指定番号	平成19年9月14日 法指-1	所在地	堺市堺区築港八幡町1番68の一部	
調製・訂正年月日	平成19年9月14日調製、平成22年4月1日訂正、平成27年6月24日訂正					
形質変更時要届出区域の概況	臨港道路				面積	100 m ²
法第14条第3項の規定に基づき指定された形質変更時要届出区域にあっては、その旨						
土壤汚染のおそれの把握、試料採取等を行う区画の選定等又は資料採取等を省略した土壤汚染状況調査の結果により指定された形質変更時要届出要措置区域にあっては、その旨及び当該省略の理由						
汚染の除去等の措置が講じられた形質変更時要届出区域にあっては、その旨及び当該汚染の除去等の措置						
規則第58条第4項第9号から第11号までに該当する区域にあっては、その旨	規則第58条第4項第11号の規定に該当する土地（埋立地管理区域）である。					
形質変更時要届出区域内の土壤の汚染状態	報告受理年月日	指定に係る特定有害物質の種類		適合しない基準項目		指定調査機関の名称
	平成19年9月6日	砒素及びその化合物		含有量基準・ 溶出量基準 ・第二溶出量基準		新日鉄エンジニアリング株式会社
	平成19年9月6日	ふっ素及びその化合物		含有量基準・ 溶出量基準 ・第二溶出量基準		
				含有量基準・溶出量基準・第二溶出量基準		
				含有量基準・溶出量基準・第二溶出量基準		
			含有量基準・溶出量基準・第二溶出量基準			
土地の形質の変更の実施状況	届出（着手）時期	完了時期	土地の形質の変更の種類	実施者	土壤搬出	汚染土壤の処理方法
	平成20年1月9日 (平成20年1月23日)	平成20年2月29日	汚染土壤の掘削 (道路等の基盤整備)	大林・不動テトラ共同企業体	<input checked="" type="checkbox"/> 有・無	埋立処分
					有・無	
					有・無	
					有・無	

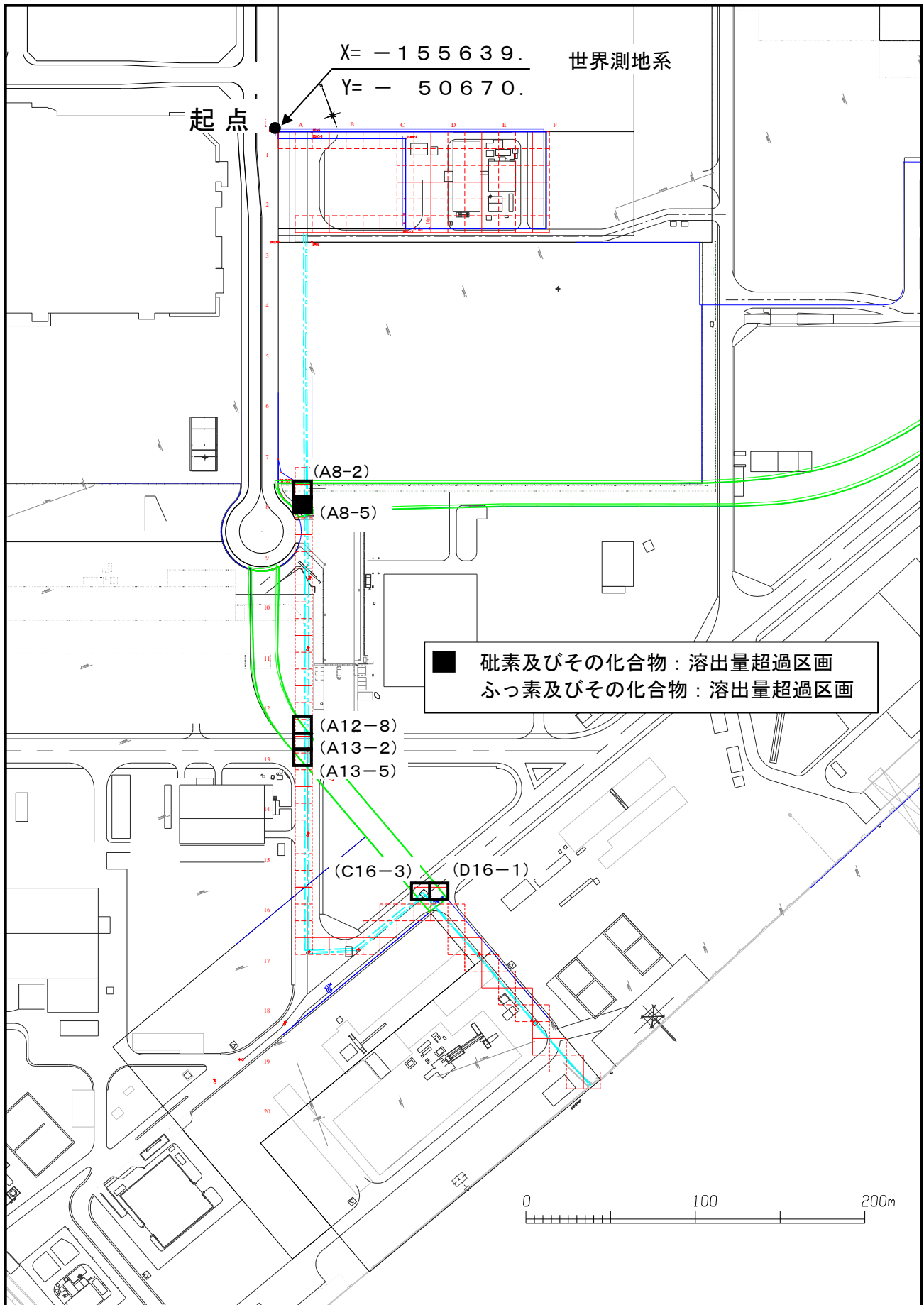
備考 1 この用紙の大きさは、日本工業規格A4とすること。

2 「形質変更時要届出区域内の土壤の汚染状態」については、土壤その他の試料の採取を行った日、当該試料の測定の結果等を記載した書類を添付すること。

位置図

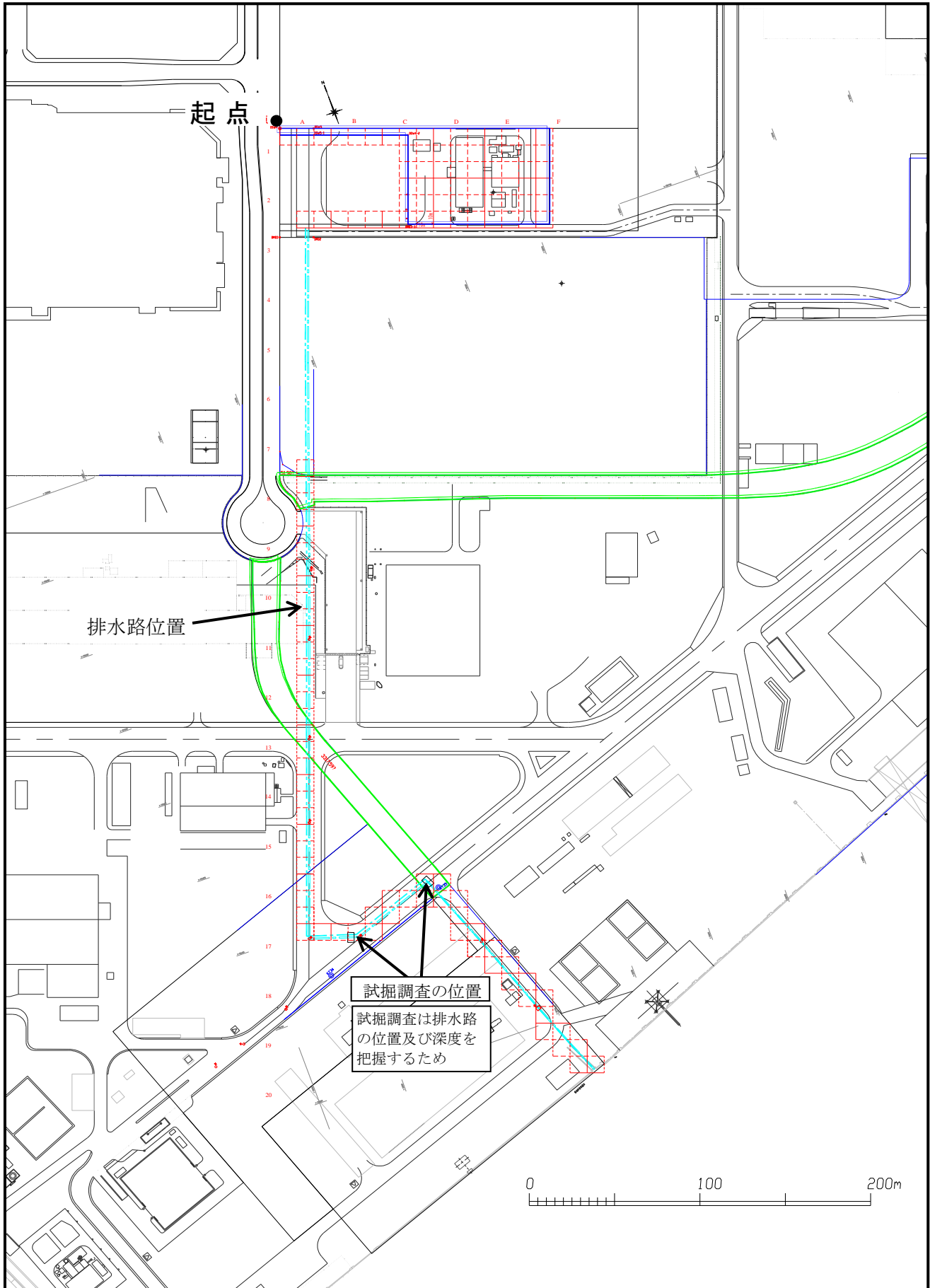


形質変更時要届出区域図



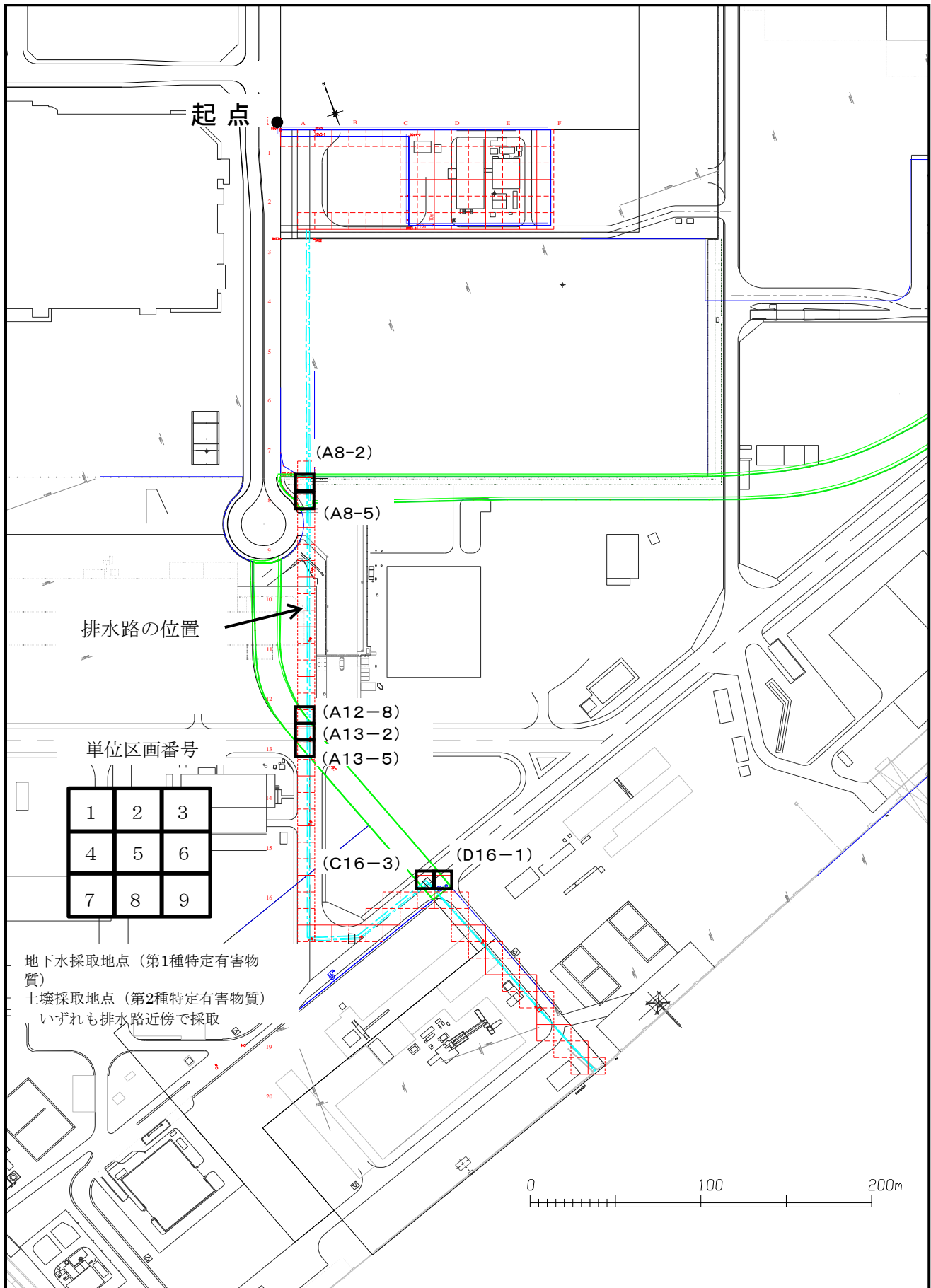
調査地点図

調査メッシュ □ (調査地点番号)



調査地点図

調査メッシュ □ (調査地点番号)



排水路の位置

起点

単位区画番号

1	2	3
4	5	6
7	8	9

地下水採取地点 (第1種特定有害物質)
土壌採取地点 (第2種特定有害物質)
いずれも排水路近傍で採取

0 100 200m

地下水調査結果

分類	調査対象物質	単位	定量下限値	地下水基準	A8-2	A8-5	A12-8	A13-2	A13-5	C16-3	D16-1
第一種特定有害物	四塩化炭素	mg/L	0.0002	0.002mg/L以下	不検出	不検出	不検出	不検出	不検出	不検出	不検出
	1,2-ジクロロエタン	mg/L	0.0004	0.004mg/L以下	不検出	不検出	不検出	不検出	不検出	不検出	不検出
	1,1-ジクロロエチレン	mg/L	0.001	0.02mg/L以下	不検出	不検出	不検出	不検出	不検出	不検出	不検出
	シス-1,2-ジクロロエチレン	mg/L	0.001	0.04mg/L以下	不検出	不検出	不検出	不検出	不検出	不検出	不検出
	1,3-ジクロロプロペン	mg/L	0.0002	0.002mg/L以下	不検出	不検出	不検出	不検出	不検出	不検出	不検出
	ジクロロメタン	mg/L	0.001	0.02mg/L以下	不検出	不検出	不検出	不検出	不検出	不検出	不検出
	テトラクロロエチレン	mg/L	0.001	0.01mg/L以下	不検出	不検出	不検出	不検出	不検出	不検出	不検出
	1,1,1-トリクロロエタン	mg/L	0.001	1mg/L以下	不検出	不検出	不検出	不検出	不検出	不検出	不検出
	1,1,2-トリクロロエタン	mg/L	0.0006	0.006mg/L以下	不検出	不検出	不検出	不検出	不検出	不検出	不検出
	トリクロロエチレン	mg/L	0.001	0.03mg/L以下	不検出	不検出	不検出	不検出	不検出	不検出	不検出
	ベンゼン	mg/L	0.001	0.01mg/L以下	不検出	不検出	不検出	不検出	不検出	不検出	不検出

土壌ガスの採取が困難であったため、地下水を調査。

土壌溶出量調査結果

分類	調査対象物質	単位	定量下限値	溶出量基準	A8-2	A8-5	A12-8	A13-2	A13-5	C16-3	D16-1
第二種特定有害物質	カドミウム及びその化合物	mg/L	0.002	0.01mg/L以下	不検出	不検出	不検出	不検出	不検出	不検出	不検出
	六価クロム化合物	mg/L	0.04	0.05mg/L以下	不検出	不検出	不検出	不検出	不検出	不検出	不検出
	シアン化合物	mg/L	0.1	検出されないこと	不検出	不検出	不検出	不検出	不検出	不検出	不検出
	水銀及びその化合物	mg/L	0.0005	0.0005mg/L以下	不検出	不検出	不検出	不検出	不検出	不検出	不検出
	アルキル水銀	mg/L	0.0005	検出されないこと	不検出	不検出	不検出	不検出	不検出	不検出	不検出
	セレン及びその化合物	mg/L	0.002	0.01mg/L以下	不検出	不検出	不検出	不検出	不検出	不検出	不検出
	鉛及びその化合物	mg/L	0.005	0.01mg/L以下	不検出	0.006	不検出	不検出	不検出	不検出	不検出
	砒素及びその化合物	mg/L	0.005	0.01mg/L以下	0.009	0.017	0.009	0.01	0.01	不検出	0.01
	ふっ素及びその化合物	mg/L	0.1	0.8mg/L以下	0.3	0.9	不検出	不検出	0.2	不検出	0.5
	ほう素及びその化合物	mg/L	0.05	1mg/L以下	0.11	0.21	0.06	0.07	0.08	不検出	0.12
第三種特定有害物質	シマジン	mg/L	0.0003	0.003mg/L以下	不検出	不検出	不検出	不検出	不検出	不検出	不検出
	チオベンカルブ	mg/L	0.002	0.02mg/L以下	不検出	不検出	不検出	不検出	不検出	不検出	不検出
	チウラム	mg/L	0.0006	0.006mg/L以下	不検出	不検出	不検出	不検出	不検出	不検出	不検出
	ポリ塩化ビフェニル (PCB)	mg/L	0.0005	検出されないこと	不検出	不検出	不検出	不検出	不検出	不検出	不検出
	有機りん化合物	mg/L	0.1	検出されないこと	不検出	不検出	不検出	不検出	不検出	不検出	不検出

不検出・・・定量下限値未満

土壌含有量調査結果

分類	調査対象物質	単位	定量下限値	含有量基準	A8-2	A8-5	A12-8	A13-2	A13-5	C16-3	D16-1
第二種特定有害物質	カドミウム及びその化合物	mg/kg	5	150mg/kg以下	不検出	不検出	不検出	不検出	不検出	不検出	不検出
	六価クロム化合物	mg/kg	2	250mg/kg以下	不検出	不検出	不検出	不検出	不検出	不検出	不検出
	シアン化合物	mg/kg	2	遊離シアンとして 50mg/kg以下	不検出	不検出	不検出	不検出	不検出	不検出	不検出
	水銀及びその化合物	mg/kg	0.02	15mg/kg以下	不検出	不検出	不検出	不検出	不検出	不検出	不検出
	セレン及びその化合物	mg/kg	0.5	150mg/kg以下	不検出	不検出	不検出	不検出	不検出	不検出	不検出
	鉛及びその化合物	mg/kg	20	150mg/kg以下	38	不検出	不検出	不検出	不検出	不検出	不検出
	砒素及びその化合物	mg/kg	0.5	150mg/kg以下	不検出	不検出	不検出	不検出	不検出	不検出	不検出
	ふっ素及びその化合物	mg/kg	40	4,000mg/kg以下	不検出	59	44	不検出	不検出	不検出	不検出
	ほう素及びその化合物	mg/kg	2	4,000mg/kg以下	5	7	4	3	3	2	4

不検出・・・定量下限値未満