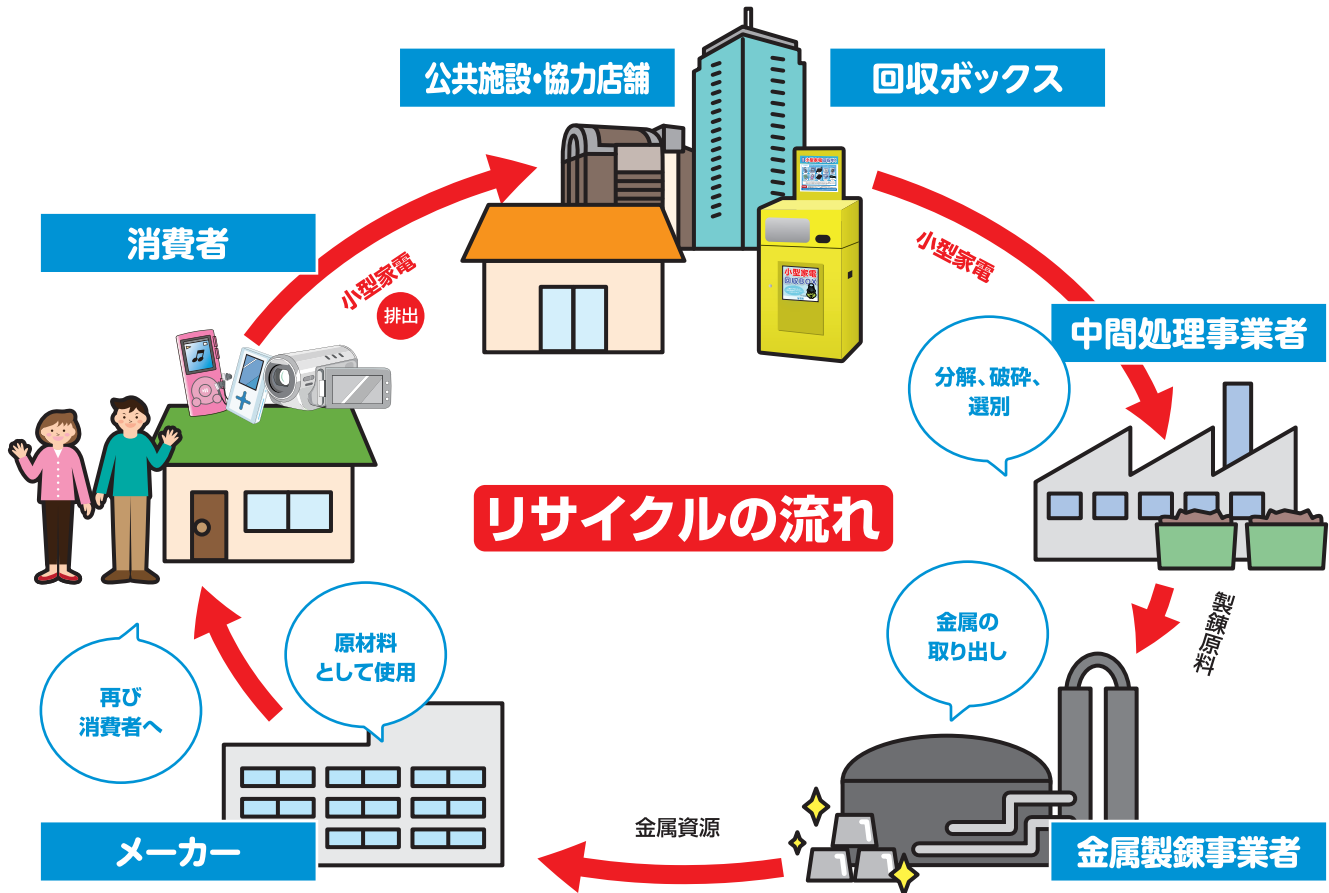




回収された小型家電はどうなるの？

A.きちんと処理され、資源になります。

回収した小型家電は、国の指定を受けた事業者などが、分解・破碎し、金属類やプラスチックごとに選別し、資源として再生します。



小型家電から鉄やアルミ、金、銀、銅、レアメタルなどの有用な金属を取り出すことができます。

