

(第1面)

産業廃棄物処理計画書

令和 5年 4月 26日

堺市長 殿



提出者 大阪府堺市北区長曾根町2213番地1  
住所 正基建設株式会社  
氏名 代表取締役 木村 征次

(法人にあつては、名称及び代表者の氏名)

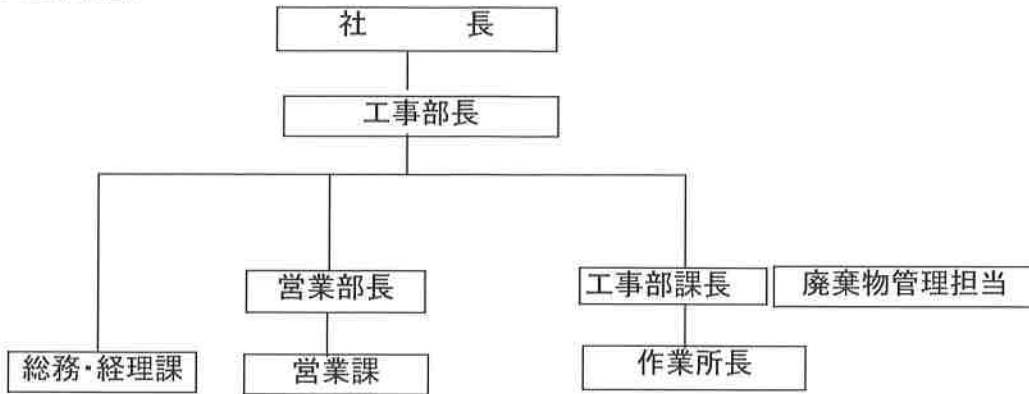
電話番号 072-246-1234

廃棄物の処理及び清掃に関する法律第12条第9項の規定に基づき、産業廃棄物の減量その他その処理に関する計画を作成したので、提出します。

事業場の名称	正基建設株式会社
事業場の所在地	大阪府堺市北区長曾根町2213番地1
計画期間	令和 5年 4月 1日 ~ 令和 6年3月31日
①事業の種類	06 総合工事業
②事業の規模	50,000万円
③従業員数	7人
④産業廃棄物の一連の処理の工程	道路建設工事(舗装工事) がれき類(アスファルト・コンクリート塊) →再生処理業者に委託して再生骨材として再資源化

産業廃棄物の処理に係る管理体制に関する事項

(管理体制図)



産業廃棄物の排出の抑制に関する事項

①現状	【前年度（令和 4年度）実績】		
	産業廃棄物の種類	アスコン破片	スラグ
	排出量	13,959 t	1185 t
	（これまでに実施した取組） 特に無		
②計画	【目標】		
	産業廃棄物の種類	アスコン破片	コンクリート破片
	排出量	10,000 t	50 t
	（今後実施する予定の取組） 分別の徹底化		

産業廃棄物の分別に関する事項

①現状	（分別している産業廃棄物の種類及び分別に関する取組） がれき類（コンクリート塊・アスファルト塊）は分別するとともに、 他の廃棄物に混入しないように確実に分別、保管を実施。
②計画	（今後分別する予定の産業廃棄物の種類及び分別に関する取組） 上記の確実な実施

産業廃棄物の排出の抑制に関する事項

①現状

建設汚泥			
2 t	t	t	t

②計画

スラグ	建設汚泥		
1000 t	10 t	t	t

## 自ら行う産業廃棄物の再生利用に関する事項

①現状	【前年度（4年度）実績】		
	産業廃棄物の種類	がれき類	
	自ら再生利用を行った産業廃棄物の量	0 t	t
	(これまでに実施した取組) 特に実施していない		
②計画	【目標】		
	産業廃棄物の種類	がれき類	
	自ら再生利用を行った産業廃棄物の量	0 t	t
	(今後実施する予定の取組) 実施予定なし		

## 自ら行う産業廃棄物の中間処理に関する事項

①現状	【前年度（4年度）実績】		
	産業廃棄物の種類	がれき類	
	自ら熱回収を行った産業廃棄物の量	0 t	t
	自ら中間処理により減量した産業廃棄物の量	0 t	t
②計画	【目標】		
	産業廃棄物の種類	がれき類	
	自ら熱回収を行った産業廃棄物の量	0 t	t
	自ら中間処理により減量した産業廃棄物の量	0 t	t
(今後実施する予定の取組) 実施予定なし			

自ら行う産業廃棄物の埋立処分又は海洋投入処分に関する事項

①現状	【前年度（4年度）実績】		
	産業廃棄物の種類	がれき類	
	自ら埋立処分又は海洋投入処分を行った産業廃棄物の量	0 t	t
	（これまでに実施した取組） 特に実施していない		
②計画	【目標】		
	産業廃棄物の種類	がれき類	
	自ら埋立処分又は海洋投入処分を行う産業廃棄物の量	0 t	t
	（今後実施する予定の取組） 実施予定なし		

産業廃棄物の処理の委託に関する事項

①現状	【前年度（令和4年度）実績】		
	産業廃棄物の種類	アスコン破片	コンクリート破片
	全処理委託量	11,959 t	0 t
	優良認定処理業者への処理委託量	t	t
	再生利用業者への処理委託量	11,959 t	0 t
	認定熱回収業者への処理委託量	t	t
	認定熱回収業者以外 の熱回収を行う業者	t	t
	（これまでに実施した取組） 委託基準に従って、産業廃棄物を委託できる業者を選定し、書面による契約を実施している。		

自ら行う産業廃棄物の埋立処分又は海洋投入処分に関する事項

①現状

0 t	t	t	t

②計画

0 t	t	t	t

産業廃棄物の処理の委託に関する事項

①現状

スラグ	建設汚泥		
1185 t	2 t	t	t
t	t	t	t
1185 t	2 t	t	t
t	t	t	t
t	t	t	t

②計画	【目標】		
	産業廃棄物の種類	アスファルト破片	コンクリート破片
	全処理委託量	10,000 t	50 t
	優良認定処理業者への処理委託量	t	t
	再生利用業者への処理委託量	10,000 t	50 t
	認定熱回収業者への処理委託量	t	t
	認定熱回収業者以外の熱回収を行う業者への処理委託量	t	t
(今後実施する予定の取組) ・委託先処理業者には定期的に現地確認を実施する			
※事務処理欄			

②計画

スラグ	建設汚泥		
1000 t	10 t	t	t
t	t	t	t
1000 t	10 t	t	t
t	t	t	t
t	t	t	t



前 年 度 【令和 4 年 度】 実 績

提 出 者						
住 所	名 称	担当部署	担当者名	電話番号	FAX	電子メールアドレス
産業廃棄物を排出する事業場を総合的に管理する支店等の住所	産業廃棄物を排出する事業場を総合的に管理する支店等の名称	報告担当部署の名称	報告担当者の氏名	報告担当部署の電話番号	報告担当部署のFAX番号	報告担当部署の電子メールアドレス
大阪府堺市北区長曾根町2213番地1	正基建設株式会社	工事部工事課		072-246-1234	072-246-5678	

産業廃棄物の種類	計 画 の 実 施 状 況																②+⑧ 自ら再生利用 を行った量(t)	③+⑨ 自ら埋立処分又は 差引いた量(t)
	①排出量 (t)	②自ら直接 再生利用した量 (t)	③自己直接埋立 処分又は海洋投 入処分した量(t)	④自ら中間処理した 熱回収を行った量 (t)	⑤④のうち 熱回収を行った量 (t)	⑥自ら中間処理 した後の残さ量 (t)	⑦自ら中間処理 により減量した量 (t)	⑧自ら中間処理 した後再生利用 した量 (t)	⑨自ら中間処理した 自ら埋立処分又は海 洋投入処分した量(t)	⑩直接及び自ら 自己処理した後の 処理委託量 (t)	委託先による区分 (⑩=①-②-③-④+⑥-⑦-⑧) =⑩+⑪+⑫+⑬)				⑭優良認定処理業者 への処理委託量(t)			
コード	名 称										⑪再生利用者への 処理委託量(t)	⑫熱回収認定業者 への処理委託量(t)	⑬熱回収認定業者以外 の熱回収業者への 処理委託量(t)	⑭その他の中間処 理委託量(t)	⑮埋立処分委託量(t)	⑯優良認定処理業者 への処理委託量(t)		
コード 参照	産業廃棄物の種類	発生した産業廃棄物の種類ごとの量	①の量のうち、中間処理をせず直接自ら再生利用した量	①の量のうち、中間処理をせず自ら埋立処分又は海洋投入処分した量	①の量のうち、自ら中間処理した産業廃棄物の当該中間処理前の量	④の量のうち熱回収を行った量	⑥の量から⑤の量を差し引いた量	⑥の量のうち、自ら利用し、又は他人に売却した量	⑥の量のうち、自ら埋立処分及び海洋投入処分した量	中間処理及び最終処分を委託した量	⑩の量のうち、処理業者への再生利用委託量(⑪、⑫除く)	⑩の量のうち、認定熱回収施設設置者である処理業者への焼却処理委託量	⑩の量のうち、認定熱回収施設設置者以外の熱回収を行っている処理業者への焼却処理委託量	⑩の量のうち、委託して破砕等の中間処理した量(⑮～⑯を除く)	⑩の量のうち、直接委託して埋立て最終処分した量	⑩の量のうち、優良認定処理業者への委託処理量	②の量と⑧の量を合計したもの(自動計算)	③の量と⑨の量を合計したもの(自動計算)
1	1502	①アスコン破片	13,959	0	0	0	0	0	0	13,959	13,959	0	0	0	0	0	0	0
2	1401	②スラグ	1,185	0	0	0	0	0	0	1,185	1,185	0	0	0	0	0	0	0
3	0221	③建設汚泥	2	0	0	0	0	0	0	2	2	0	0	0	0	0	0	0
4																		
5																		
6																		
7																		
8																		
9																		
10																		
11																		
12																		
13																		
14																		
15																		
16																		
17																		
18																		
19																		
20																		
合計			15,146	0	0	0	0	0	0	15,146	15,146	0	0	0	0	0	0	0

(注1)トン未満は原則として四捨五入。ただし、数字が有効であれば小数点以下3桁まで記載は可。

今年度【令和5年度】目標

提出者						
住所	名称	担当部署	担当者名	電話番号	FAX	電子メールアドレス
産業廃棄物を排出する事業場を総括的に管理する支店等の住所	産業廃棄物を排出する事業場を総括的に管理する支店等の名称	報告担当部署の名称	報告担当者の氏名	報告担当部署の電話番号	報告担当部署のFAX番号	報告担当部署の電子メールアドレス
大阪府堺市北区長曾根町2213番1	正基建設株式会社	工事部工事課		072-246-1234	072-246-5678	

産業廃棄物の種類	計 画 の 実 施 状 況																	
	①排出量	②自ら直接再生利用した量	③自己直接埋立処分又は海洋投入処分した量(t)	④自ら中間処理した量	⑤④のうち熱回収を行った量	⑥自ら中間処理した後の残量	⑦自ら中間処理により減量した量	⑧自ら中間処理した後再生利用した量	⑨自ら中間処理した自ら埋立処分又は海洋投入処分した量(t)	⑩直接及び自ら自己処理した後の処理委託量 (t)	(⑪=①-②-③-④+⑤-⑥-⑦+⑧+⑨+⑩)				⑫+⑬	⑭+⑮		
コード	名称	(t)	(t)	(t)	(t)	(t)	(t)	(t)	(t)	(t)	委託先による区分				(t)	(t)		
コード参照	産業廃棄物の種類	発生した産業廃棄物の種類ごとの量	①の量のうち、中間処理せず直接自ら再生利用した量	①の量のうち、中間処理せず自ら埋立処分又は海洋投入処分した量	①の量のうち、自ら中間処理した産業廃棄物の当該中間処理前の量	④の量のうち熱回収を行った量	④の量から⑤の量を差し引いた量	⑧の量のうち、自ら利用し、又は他人に売却した量	⑨の量のうち、自ら埋立処分及び海洋投入処分した量	中間処理及び最終処分を委託した量	⑪の量のうち、処理業者への再生利用委託量(⑬、⑮除く)	⑫熱回収認定業者への処理委託量(t)	⑬熱回収認定業者以外の熱回収業者への処理委託量(t)	⑭その他の中間処理委託量(t)	⑯埋立処分委託量(t)	⑰優良認定処理業者への処理委託量(t)	⑱の量と⑲の量を合計したもの(自動計算)	⑳の量と㉑の量を合計したもの(自動計算)
1	1502	アスコン破片	10,000	0	0	0	0	0	0	10,000	10,000	0	0	0	0	0	0	0
2	1501	コンクリート破片	50	0	0	0	0	0	0	50	50	0	0	0	0	0	0	0
3	1401	スラグ	1,000	0	0	0	0	0	0	1,000	1,000	0	0	0	0	0	0	0
4	0221	建設汚泥	10	0	0	0	0	0	0	10	10	0	0	0	0	0	0	0
5																		
6																		
7																		
8																		
9																		
10																		
11																		
12																		
13																		
14																		
15																		
16																		
17																		
18																		
19																		
20																		
合計			11,060	0	0	0	0	0	0	11,060	11,060	0	0	0	0	0	0	0

(注1)トン未満は原則として四捨五入。ただし、数字が有効であれば小数点以下3桁まで記載は可。