

付録－4 点検のポイント

点検のポイント

対象部材	鋼桁	1
対象部材	コンクリート桁	2
対象部材	床版	3
対象部材	橋台及び橋脚	4
対象部材	支承部	6
対象部材	高欄	7
対象部材	地覆	7
対象部材	伸縮装置	8
対象部材	舗装	9
対象部材	排水装置	10

点検のポイント

定期点検は、橋梁ごとに点検箇所・部位に対して損傷の「有無」を評価する。

点検ポイントの★印の項目については、専門家が調査結果に基づき補修を検討することが望まれる。

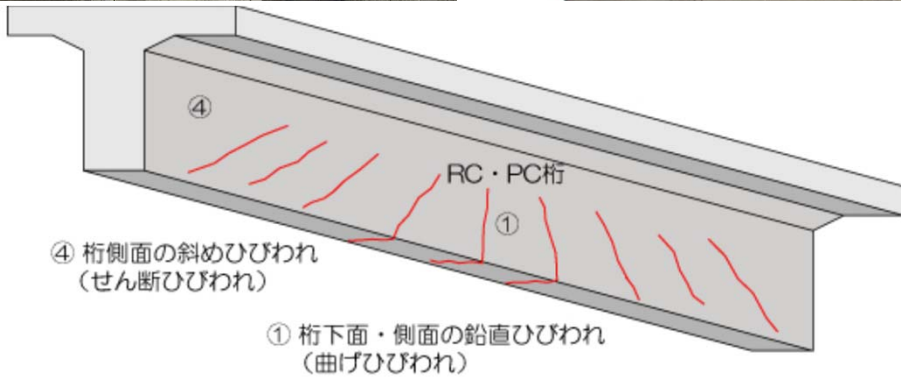
対象部材	鋼桁
点検のポイント	
★鋼：腐食の進行による劣化や亀裂の有無	
	
★線状の塗膜割れ又は亀裂の有無	
	
★ボルトの緩み及び破損	
	

対象部材	コンクリート桁
点検のポイント	

★遊離石灰や鍾乳石の有無



★ひびわれまたは漏水の有無



★著しい鉄筋露出



対象部材	床版
点検のポイント	

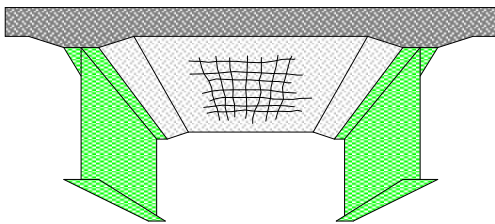
★鋼：腐食の進行による劣化や亀裂の有無



★コンクリート：遊離石灰や鍾乳石の有無



★コンクリート：ひびわれの有無



★コンクリート：抜け落ちや著しい鉄筋露出の有無の確認



対象部材	橋台及び橋脚
点検のポイント	

★桁と橋台の壁が接している所が有りますか



★沈下していると思われる所が有りますか



★洗掘していると思われる所が有りますか



対象部材	橋台及び橋脚
------	--------

点検のポイント

★ひびわれ又は漏水あとが有りますか



★亀甲状のひびわれが有りますか



★鉄筋が見えている所が有りますか





対象部材	支承部
点検のポイント	

★腐食箇所の有無



★本体及び周辺の損傷の確認

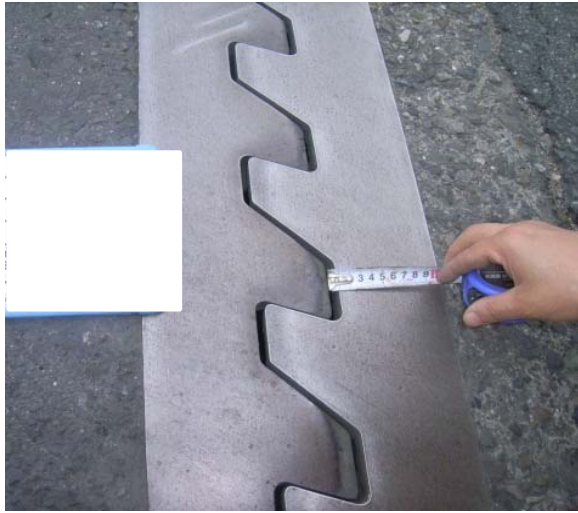


対象部材	高欄
点検のポイント	
★事故等によつての損傷の有無	
	
★高欄の橋脚位置での変位	

対象部材	地覆
点検のポイント	
ひびわれの有無の確認	
	
鉄筋露出やうきの確認（第三者被害が懸念される場合は★）	
桁下が鉄道や道路などの場合、地覆の外側に損傷があると、第三者被害が懸念される	
	

対象部材	伸縮装置
点検のポイント	

★遊間の異常や伸縮装置本体の損傷の有無



★伸縮装置本体、または前後の舗装及び橋台背面の20mm以上の段差



20mm以上の段差があれば補修が必要



対象部材	舗装
------	----

点検のポイント

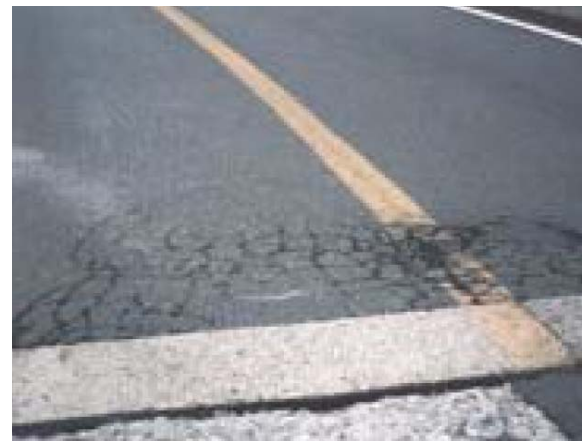
★わだち掘れや異常なへこみの有無



★ポットホールの有無



★2方向以上のひびわれの有無



対象部材	排水装置
点検のポイント	
<ul style="list-style-type: none"> 排水柵の土砂詰りや損傷 	 
<ul style="list-style-type: none"> 排水管の変形・欠損 	 

対象部材	照明及び標識
点検のポイント	
<ul style="list-style-type: none"> ★照明または標識の破損 	 <p style="text-align: center;">ボルトがゆるんでいる、または破損している</p>  <p style="text-align: center;">支柱基部の溶接部に亀裂がある</p>  <p style="text-align: center;">支柱の基部が腐食している</p>