

災害の統計

◎ 火災概況

平成 30 年中の東消防署管内の火災件数は 16 件（昨年より 5 件増）、その他事故の件数は 377 件で、合計 393 件の災害に出場しました。

火災件数のうち建物火災は 10 件と約 6 割を占め、177 m²が焼損しました。

火災原因の件数では、「たばこ」が最も多く、次いで同数で「こんろ」及び「電気機器」の順となっています。

昨年の東署管内の火災は、6 時から 22 時の時間帯に発生しています。しかしながら、深夜でも家の周りに燃えやすい物を置かないなど、放火対策にも気を配る必要があります。

◎ 火災件数

	平成 26 年	平成 27 年	平成 28 年	平成 29 年	平成 30 年
消防局管内	253 件	215 件	188 件	250 件	204 件
東署管内	17 件	18 件	14 件	11 件	16 件

◎ 火災種別内訳

	建物火災	車両火災	船舶火災	その他火災	林野火災	航空機火災
消防局管内	139 件	13 件	0 件	52 件	0 件	0 件
東署管内	10 件	0 件	0 件	6 件	0 件	0 件

◎ 火災による被害

	建物焼損面積	火災損害額	死者	負傷者
消防局管内	2,068 m ²	1,754,032 千円	5 人	39 人
東署管内	177 m ²	212,542 千円	1 人	3 人

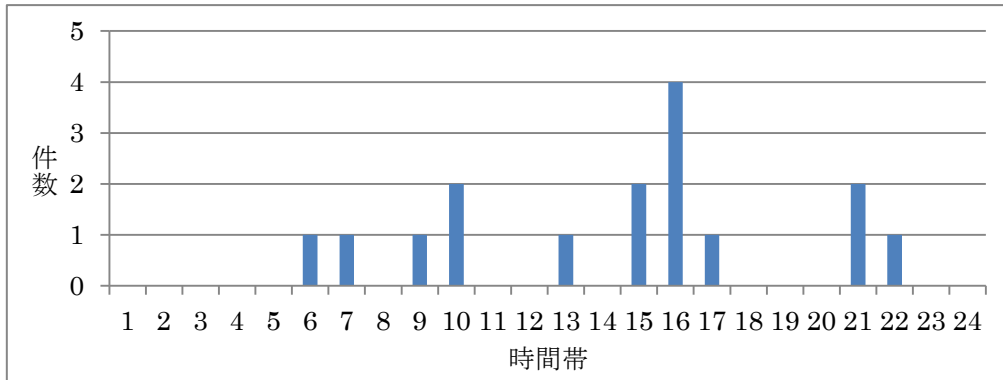
◎ その他事故の件数（東署管内 計 377 件）

種別	件数	種別	件数
雑草	1 件	警戒	43 件
参考	33 件	救助	81 件
誤報	4 件	風水害	9 件
虚報	0 件	事後聞知	0 件
塵芥	1 件	廃材	0 件
救急支援	205 件	他市応援	0 件

◎ 主な火災原因件数（東署管内）

たばこ	3件
こんろ・電気機器	各2件
風呂かまど・ストーブ・配線器具・火あそび・火入れ・放火	各1件

◎ 覚知時間帯別火災件数（東署管内）



◎ 用途別火災件数（東署管内建物火災）

住宅	4件
共同住宅	3件
工場作業等	2件
倉庫	1件



火事・救急・救助は119番
あわてず、ゆっくり、はっきりと

