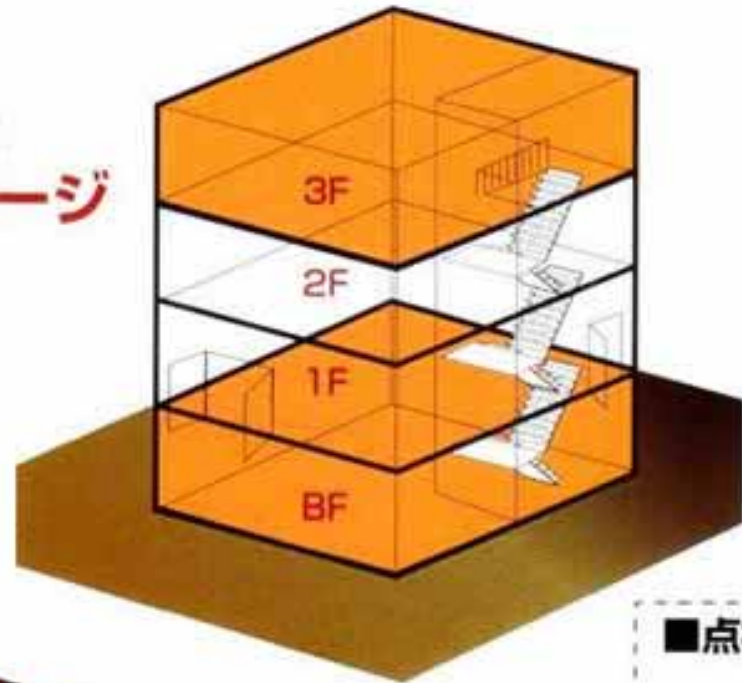
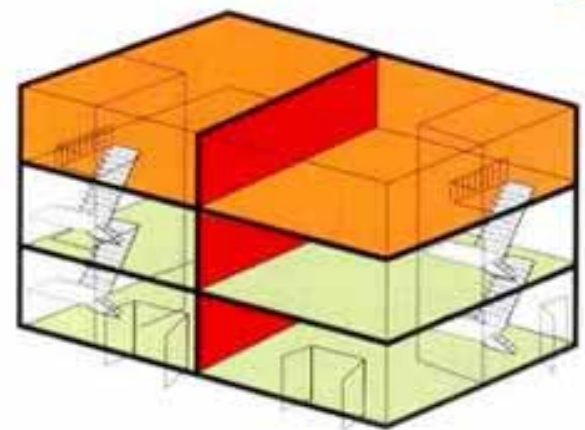


防火対象物 全体の収容人員	30人未満	30人以上 300人未満	300人以上
点検報告義務 の有無	点検報告 の義務は ありません。	次の1及び2の条件に該当する場合は点検報告が義務となります。 1. 特定用途(表1の1から7に該当する用途のこと)が3階以上の 階又は地階に存するもの 2. 階段が1つのもの(屋外に設けられた階段等であれば免除)	すべて点検報告の 義務があります。

## 点検報告が必要な 防火対象物のイメージ

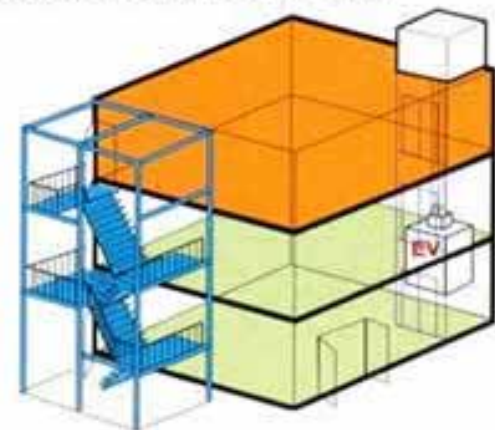


特定用途に供される部分



**注1** 階段が2つある場合でも、間仕切り等により1つの階段しか利用できない場合

### ■点検報告の必要ないもの



**注2** 階段が1つしかない場合でも、その階段が屋外に設けられている場合