

## 本市の新型コロナウイルス感染症患者の状況等について

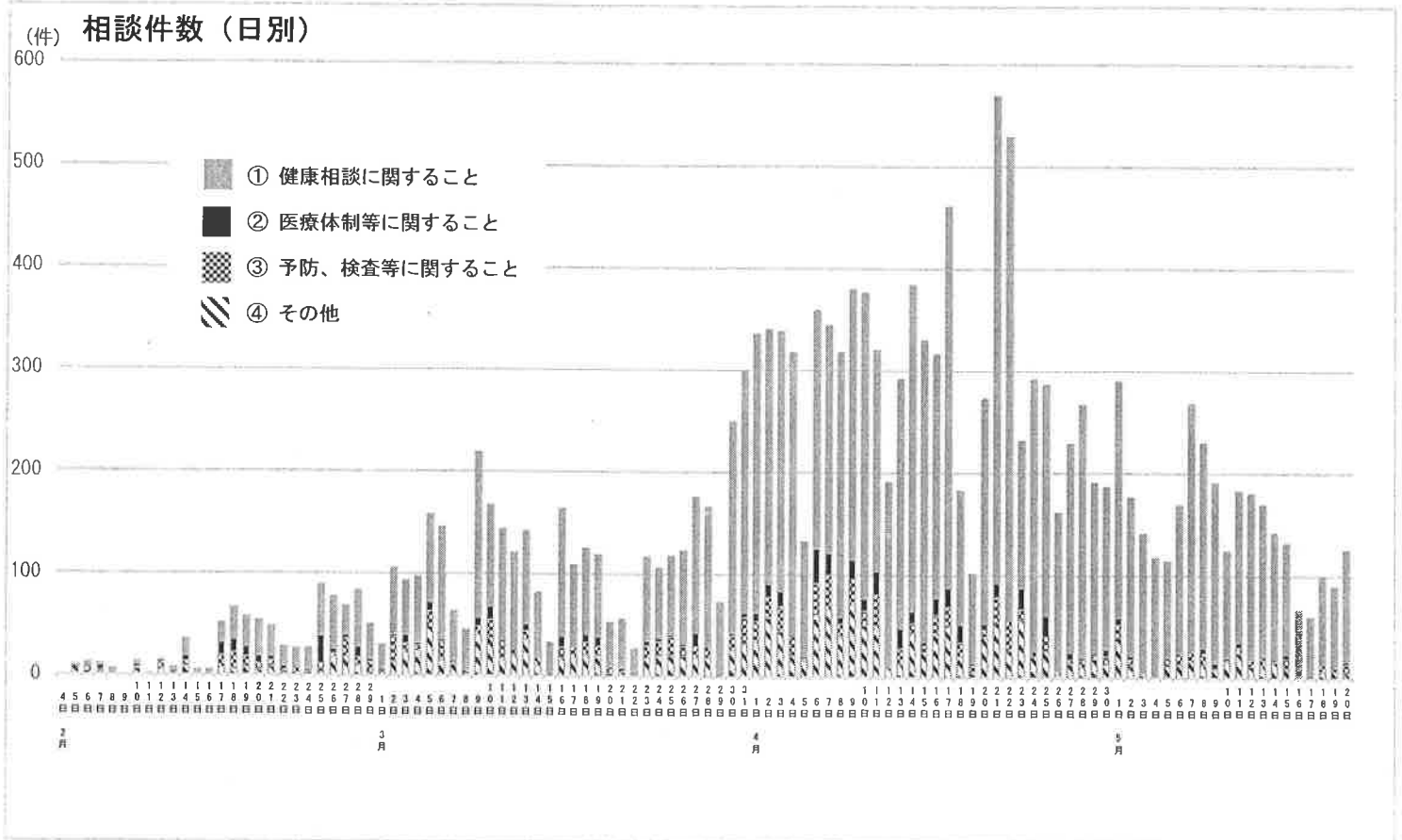
## 1. 堺市衛生研究所での検査状況

- ・ 5月21日までの検査実施数 1,442件（陽性：109件、陰性：1,333件）

※ 陽性者には堺市民以外の方も含まれているため、市内患者数とは合致しません。当該患者は、お住いの管轄保健所にて調査実施しています。

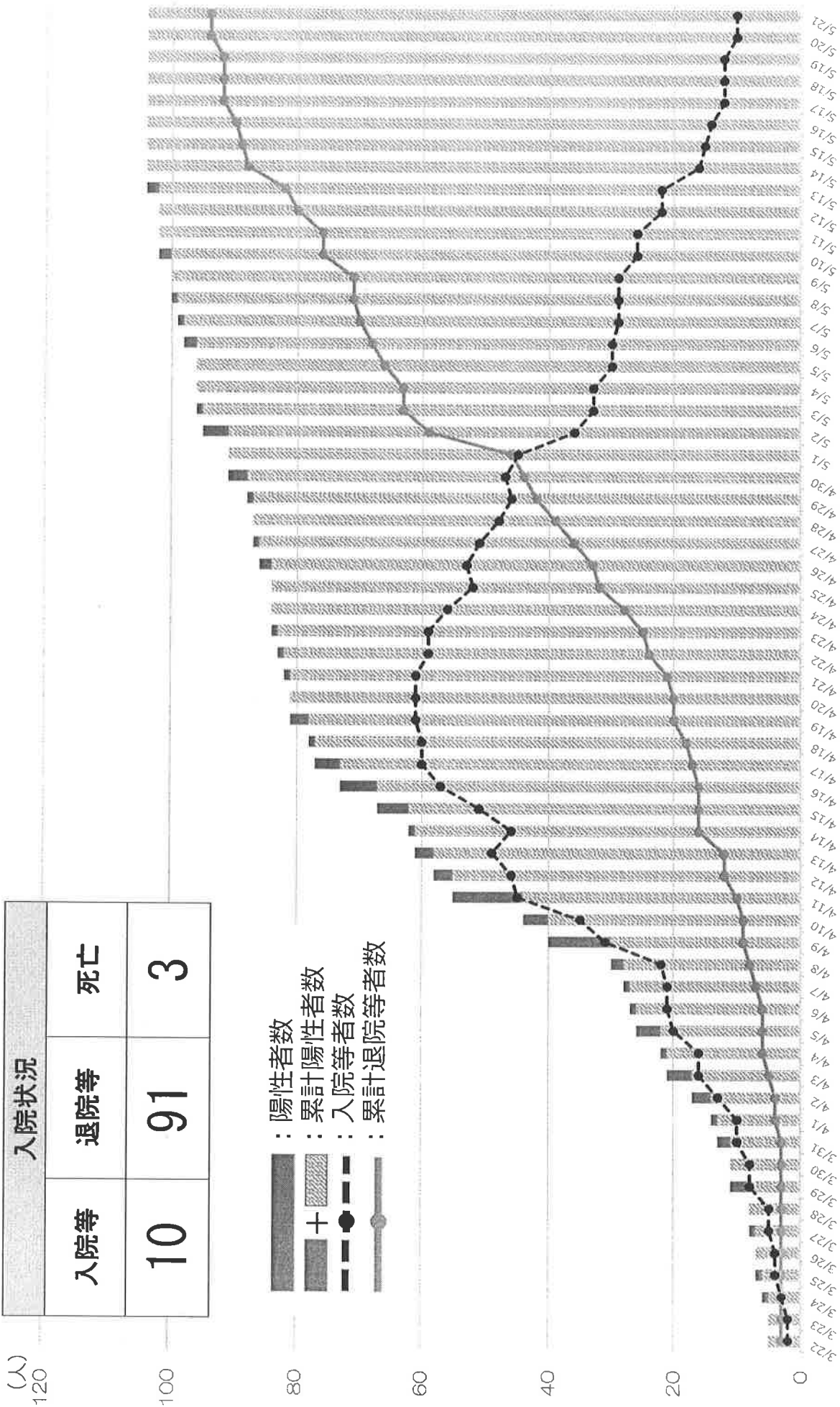
## 2. 新型コロナ受診相談センター（帰国者・接触者相談センター）の相談件数

項 目		累 計 (2/4~5/20)
相 談 件 数		16,680件
相 談 内 容	① 健康相談に関すること	13,209件
	② 医療体制等に関すること	646件
	③ 予防、検査等に関すること	1,031件
	④ その他	1,794件



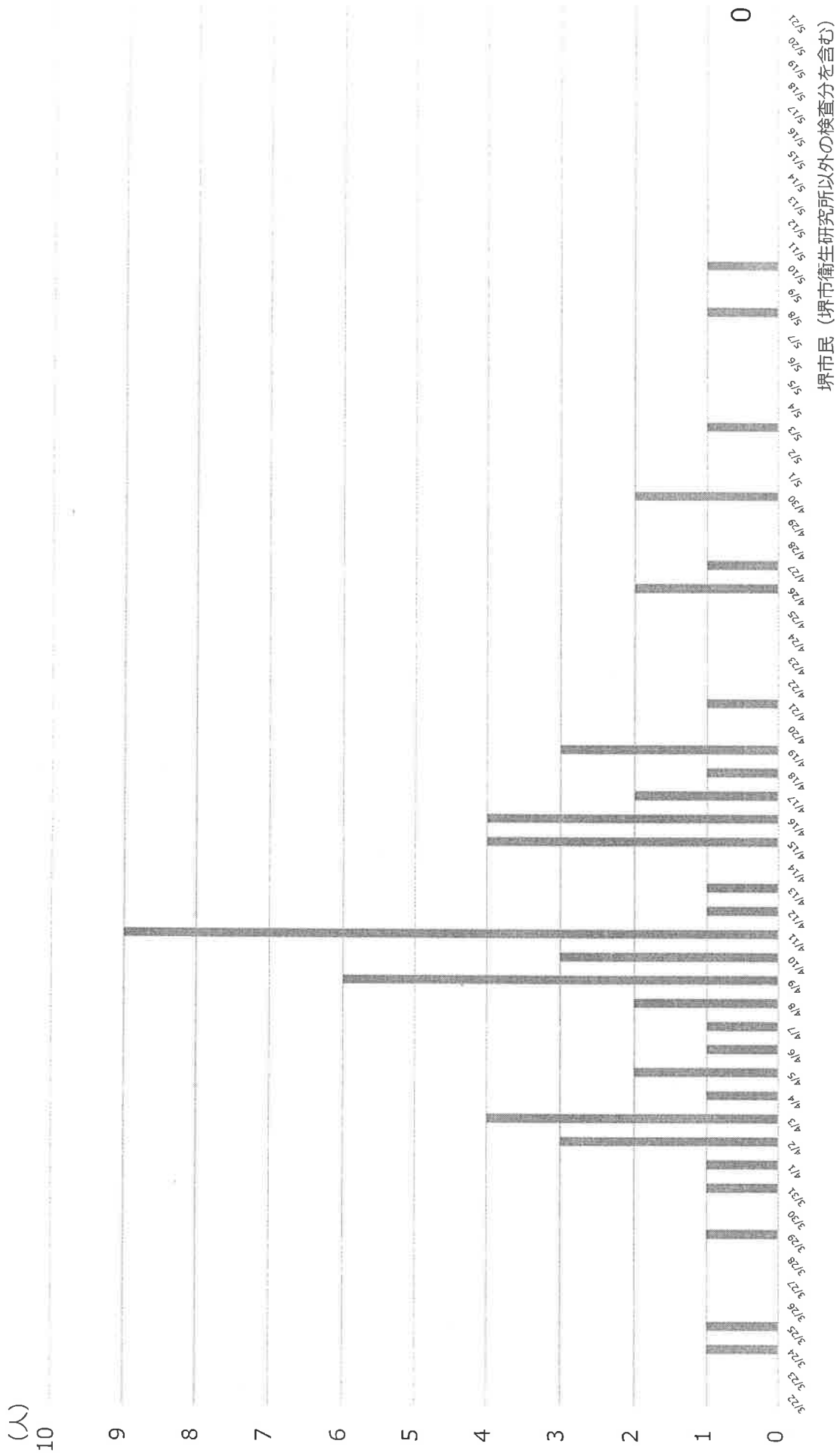
# 発生状況

入院状況	
入院等	10
退院等	91
死亡	3



堺市民 (堺市衛生研究所以外の検査分を含む)

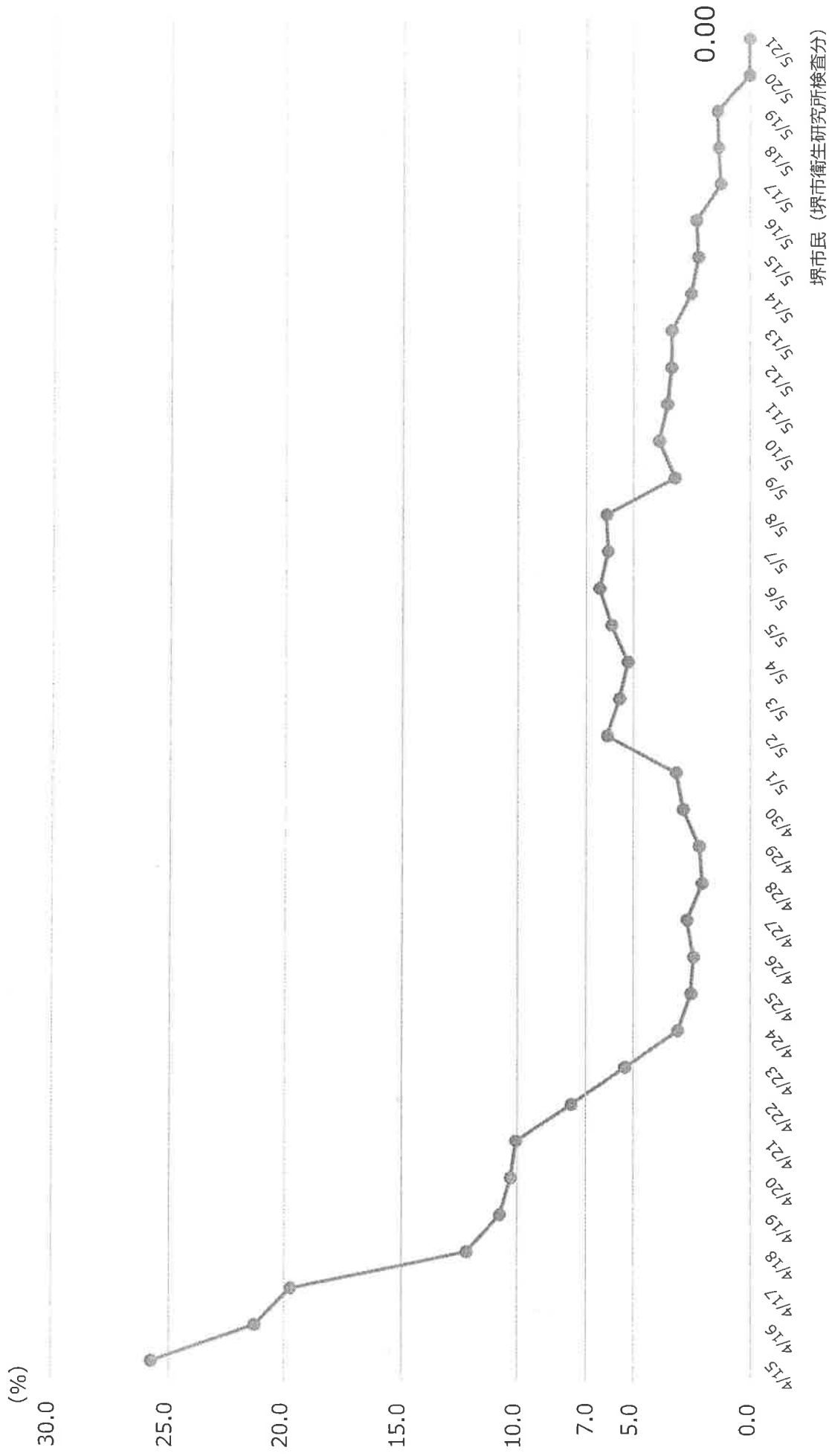
# 新規陽性者における感染経路不明者数（日別）



■ 新規陽性者における感染経路不明者数

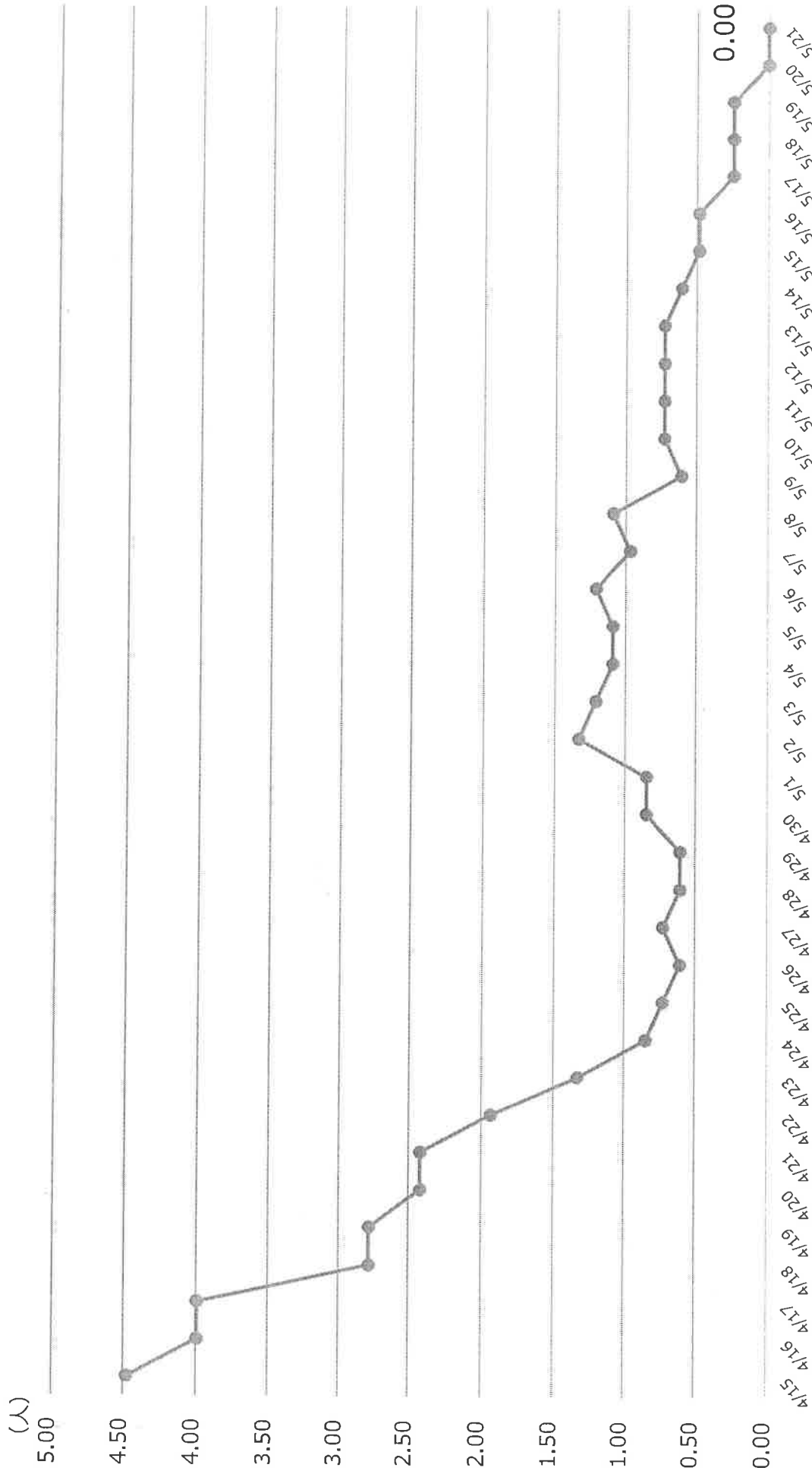
堺市民（堺市衛生研究所以外の検査分を含む）

# 確定診断検査における陽性率



例) 5月7日陽性率 =  $\frac{\text{5月1日} \sim \text{7日の陽性者合計}}{\text{5月1日} \sim \text{7日の検査者合計}} \times 100$

# 直近1週間の10万人あたり新規陽性者数（累積）



堺市民（堺市衛生研究所以外の検査分を含む）

—●— 直近1週間の10万人あたり新規陽性者数（累積）

例) 5月7日陽性者数 =  $\frac{5月1日\sim7日の新規陽性者合計}{令和2年4月1日現在\ 堺市人口\ 826,481人} \times 10万人$