

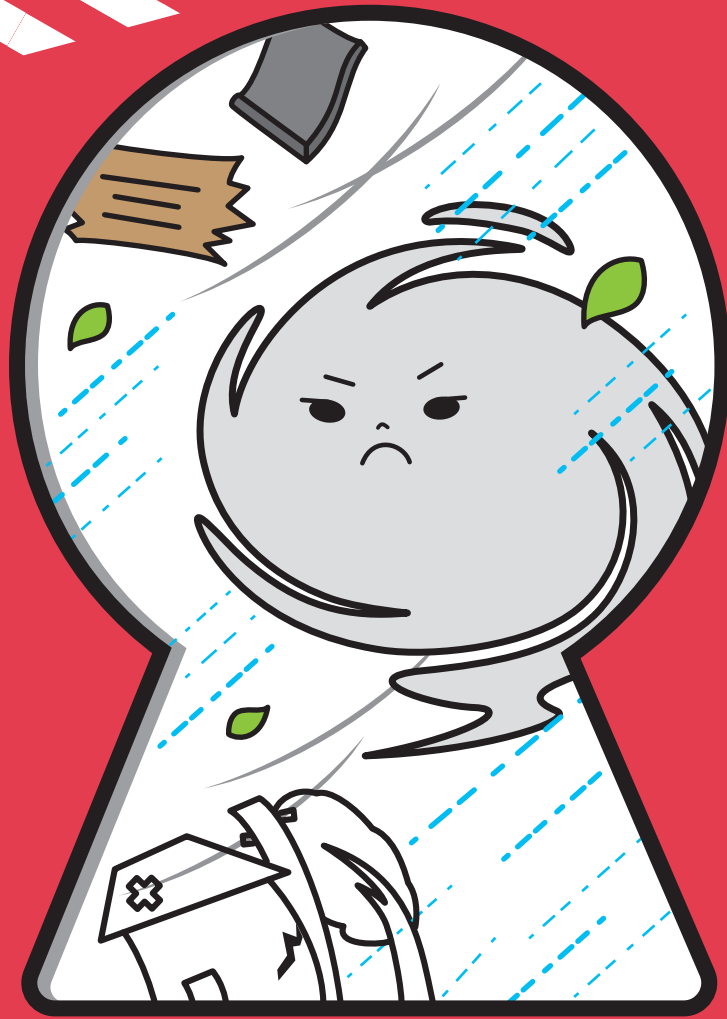
台風編

命を守るカギは「備え」です

# 堺市 防災

SAKAISHI BOUSAI

台風来るで



ほんまに大丈夫？

# 台風への「備え」は出来ていますか？

## 強風、大雨、高潮等に注意！

台風がくると…

### 強風が吹く

瓦や看板が飛ぶ  
電線が切れて停電になる

### 大雨が降る

川があふれる  
土砂(崖)が崩れる

### 高潮が起こる

浸水被害  
家屋の破損・流出



平成30年9月台風21号 倒木被害(府道堺かつらぎ線)

上記のように様々な災害が発生するかもしれません。

## 情報を集めて自分に合った早めの行動を！

### 今できること！

- 想定される被害を確認しましょう。
- 食料や水等を備蓄しましょう。
- 必要な避難行動を考えましょう。

#### 分散避難

- 自宅で安全確保
- 親戚や知人等の家に避難
- 避難所へ避難等

うちの家大雨のとき水につかるやん！



### 自宅の被害想定の確認はこちらから！

(一部未対応の機種があります)



【ハザードマップ】 【堺市e-地図帳】

※ハザードマップは、市政情報センターや各区役所市政情報コーナーでも確認できます。

家の前の溝、大雨降る前に掃除しとかなあかな～。



警戒レベルは、避難の目安なんやね。私は早めに子どもの家に避難させてもらお。

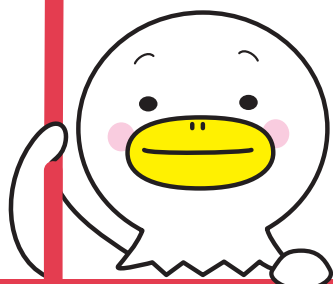


### 台風発生から接近1日前まで

- 台風の進路に注意しましょう。
- 家の雨樋や側溝等の掃除、飛ばされやすいものの固定や片づけを行いましょ。
- 避難先・持出品・備蓄を再確認しましょう。

### 台風が接近する日

- 不要な外出は控えましょ。
- 自分がいる場所の危険度を確認しましょ。
- 避難を判断しましょ。
- 夜に台風が接近することが見込まれる場合は、早めの避難を心掛けましょ。



大雨降ったときとか、自分のおる場所がどんだけ危ないか「キキクル」で調べるとええかも♪

警戒レベル	避難情報等	
5	災害発生又は切迫	きんきゅうあんぜんかくほ 緊急安全確保
～警戒レベル4までに必ず避難！～		
4	災害のおそれ高い	ひなんしじ 避難指示
3	災害のおそれあり	こうれいしゃとうひなん 高齢者等避難
2	気象状況悪化	大雨・高潮注意報 (気象庁)
1	今後気象状況悪化のおそれ	早期注意情報 (気象庁)

### 便利な情報収集ツール

#### テレビで確認！

テレビのリモコンのdボタンで避難情報等を確認できます。



#### キキクルで確認！

気象庁ホームページで確認できます。



キキクル 検索