

図 3 - 8(1) 建物被害の小学校区分布【中央構造線断層帯地震1】

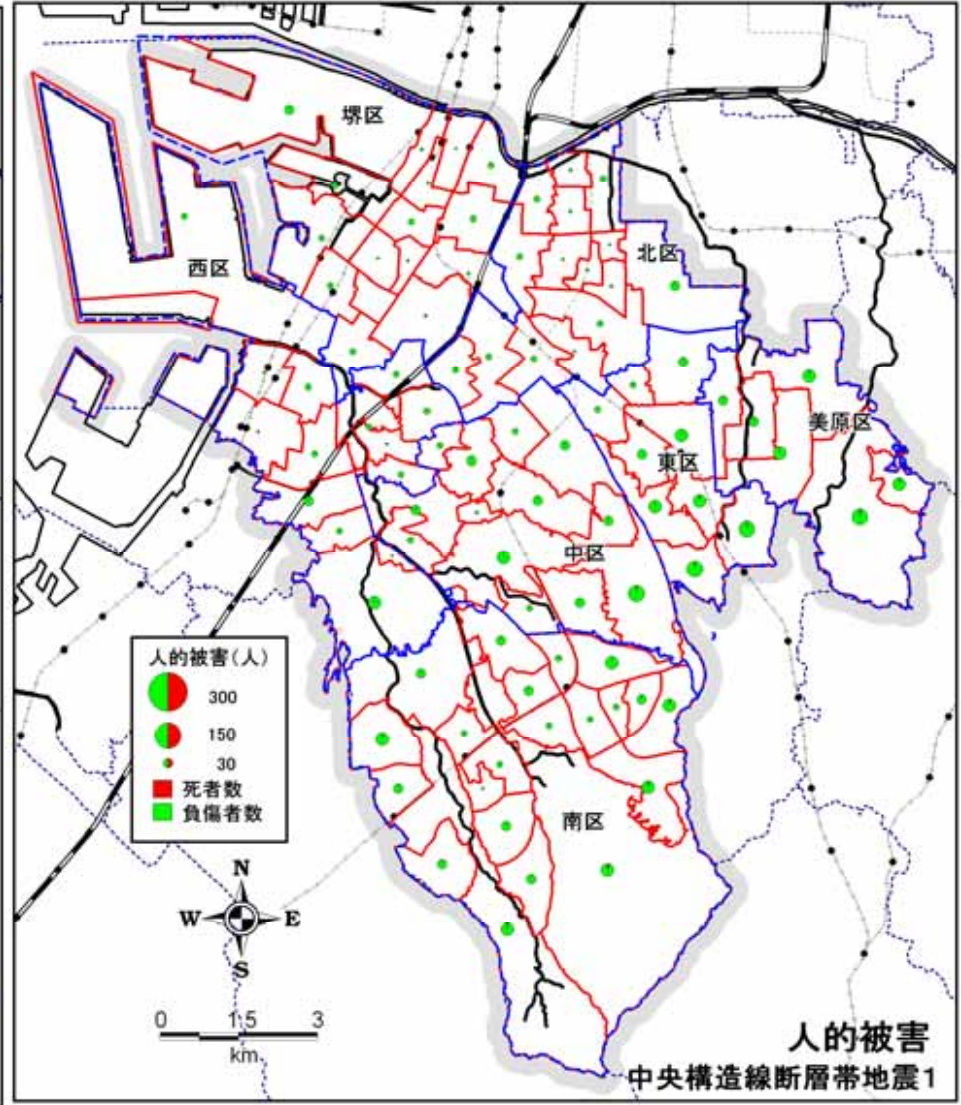


図 3 - 8(2) 人的被害 (夕刻) の小学校区分布【中央構造線断層帯地震1】



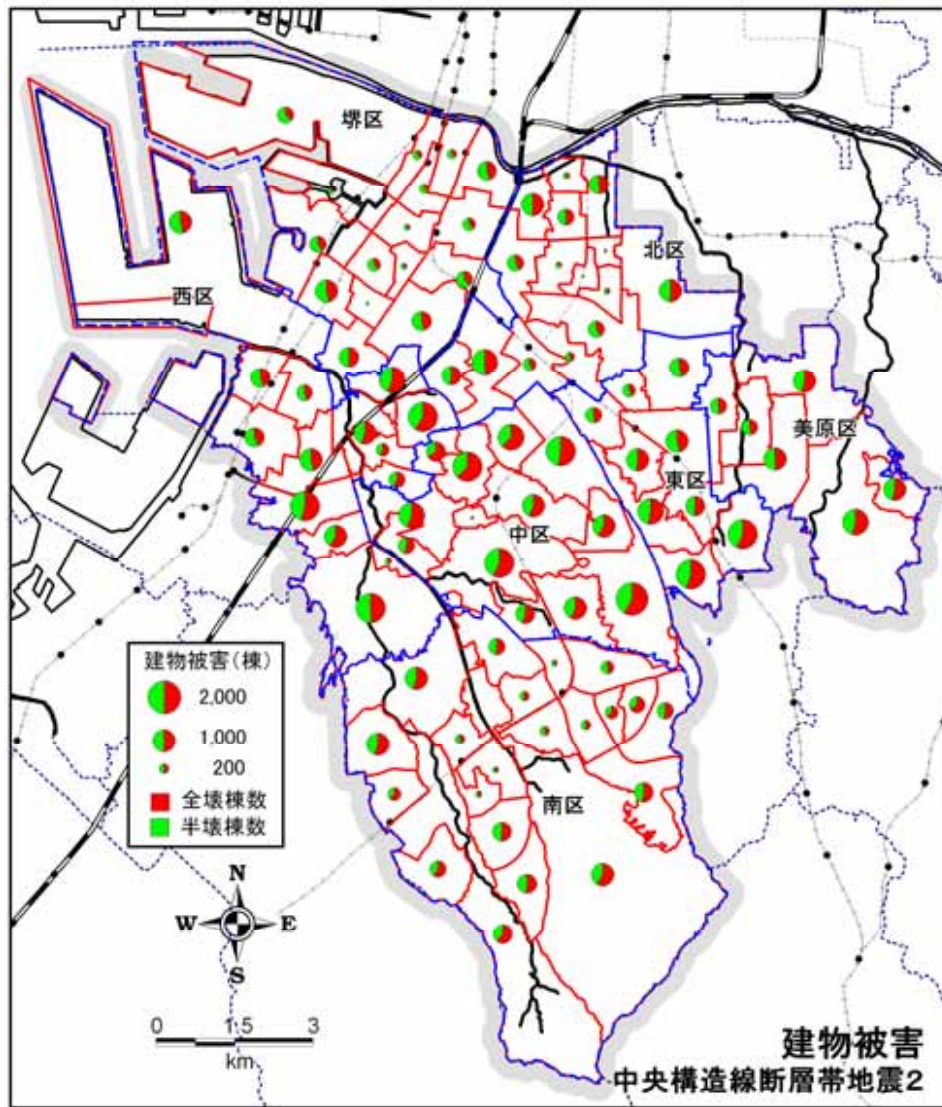


図 3 - 9(1) 建物被害の小中学校区分布【中央構造線断層帯地震 2】

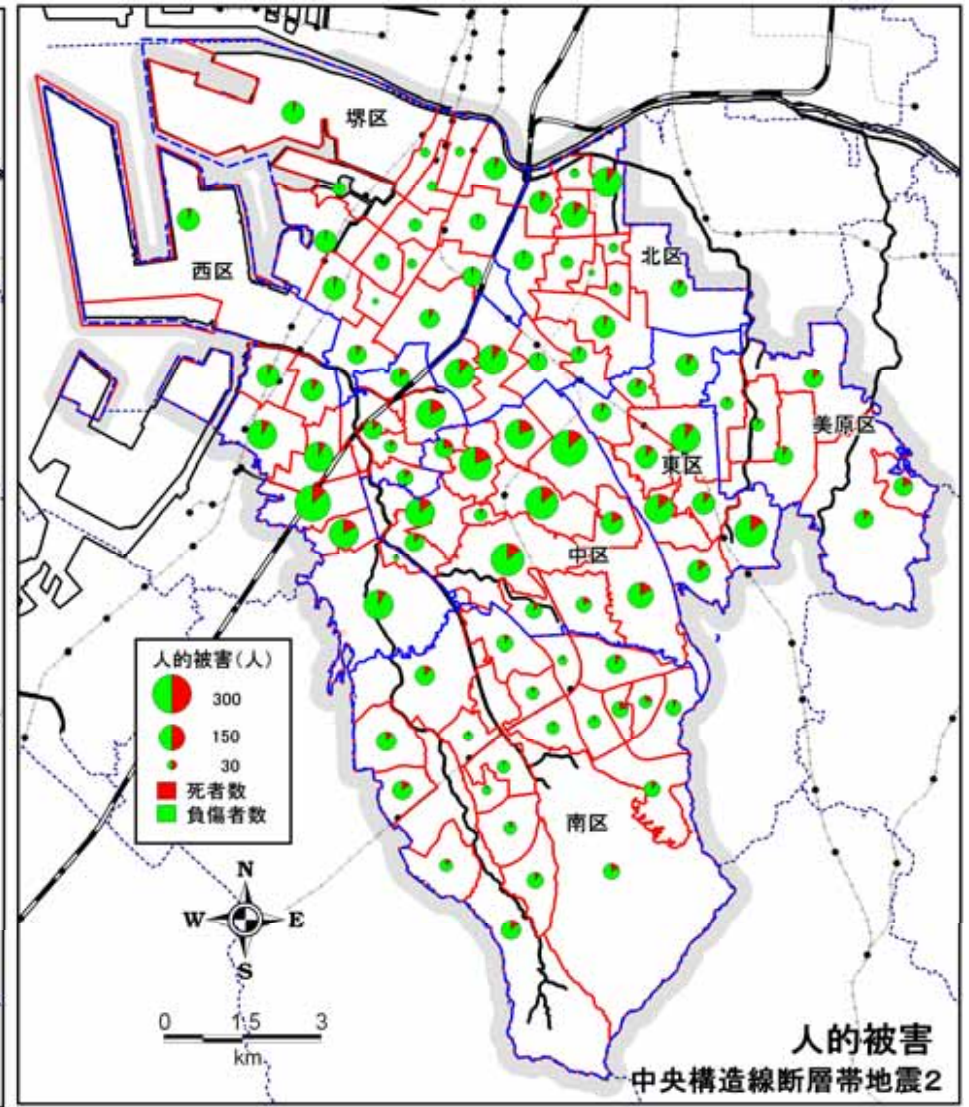


図 3 - 9(2) 人的被害 (夕刻) の小中学校区分布【中央構造線断層帯地震 2】



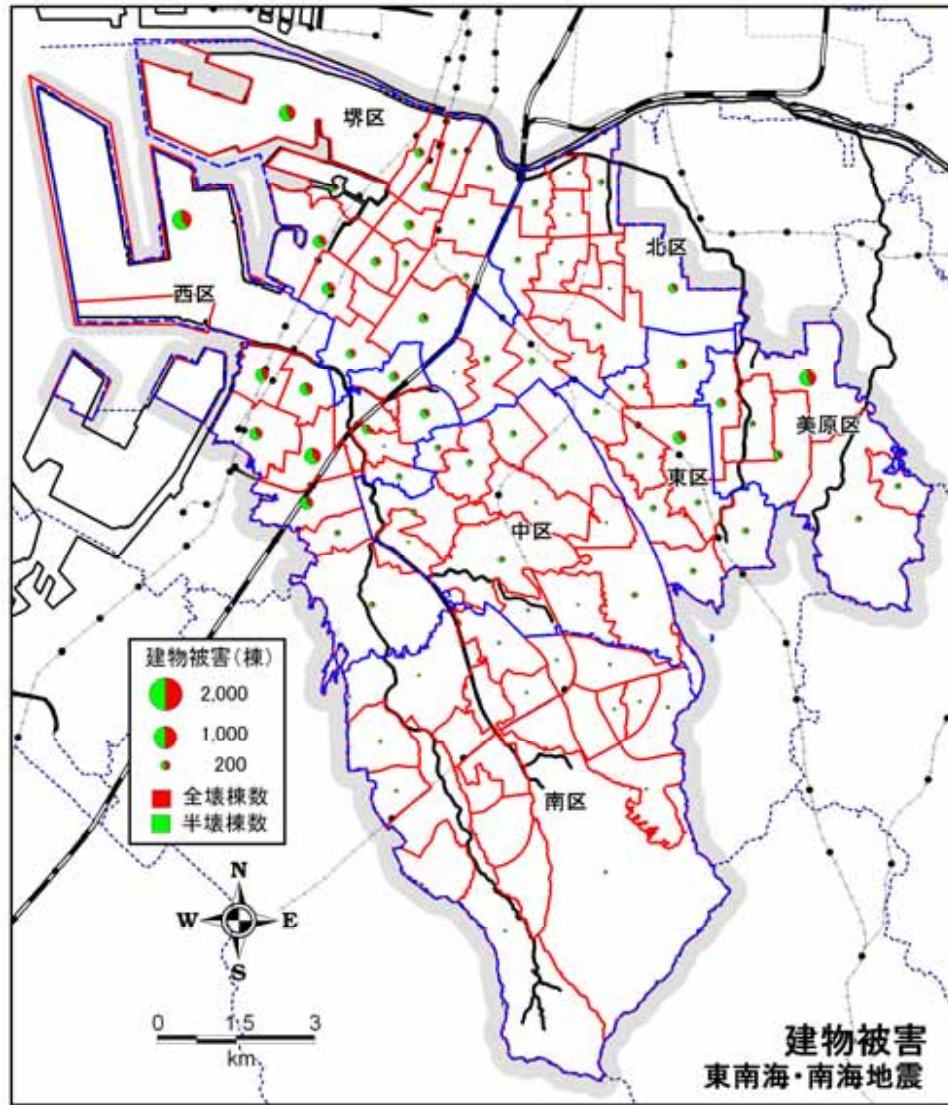


図 3 - 10(1) 建物被害の小中学校区分布【東南海・南海地震】

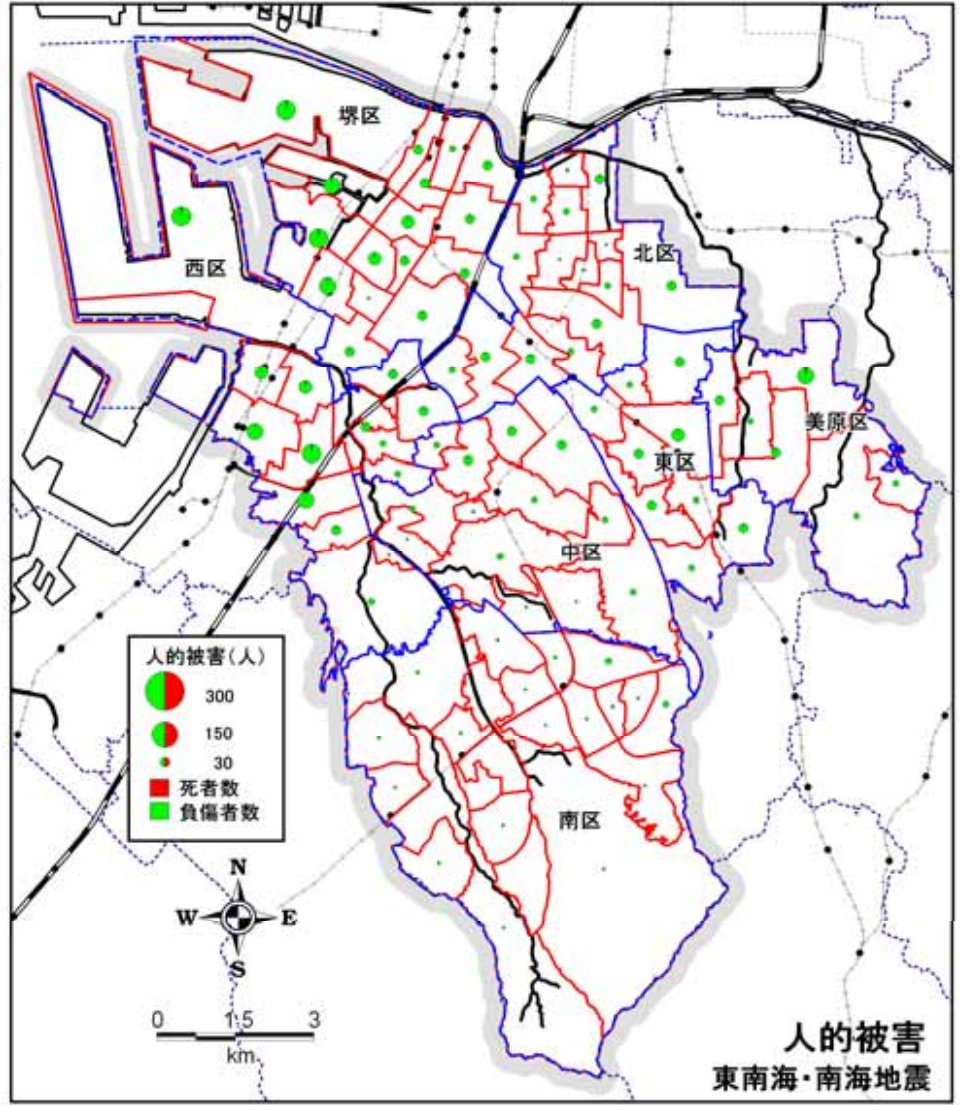


図 3 - 10(2) 人的被害（夕刻）の小中学校区分布【東南海・南海地震】