

図 3 - 3(1) 建物被害の小中学校区分布【上町断層帯地震3】

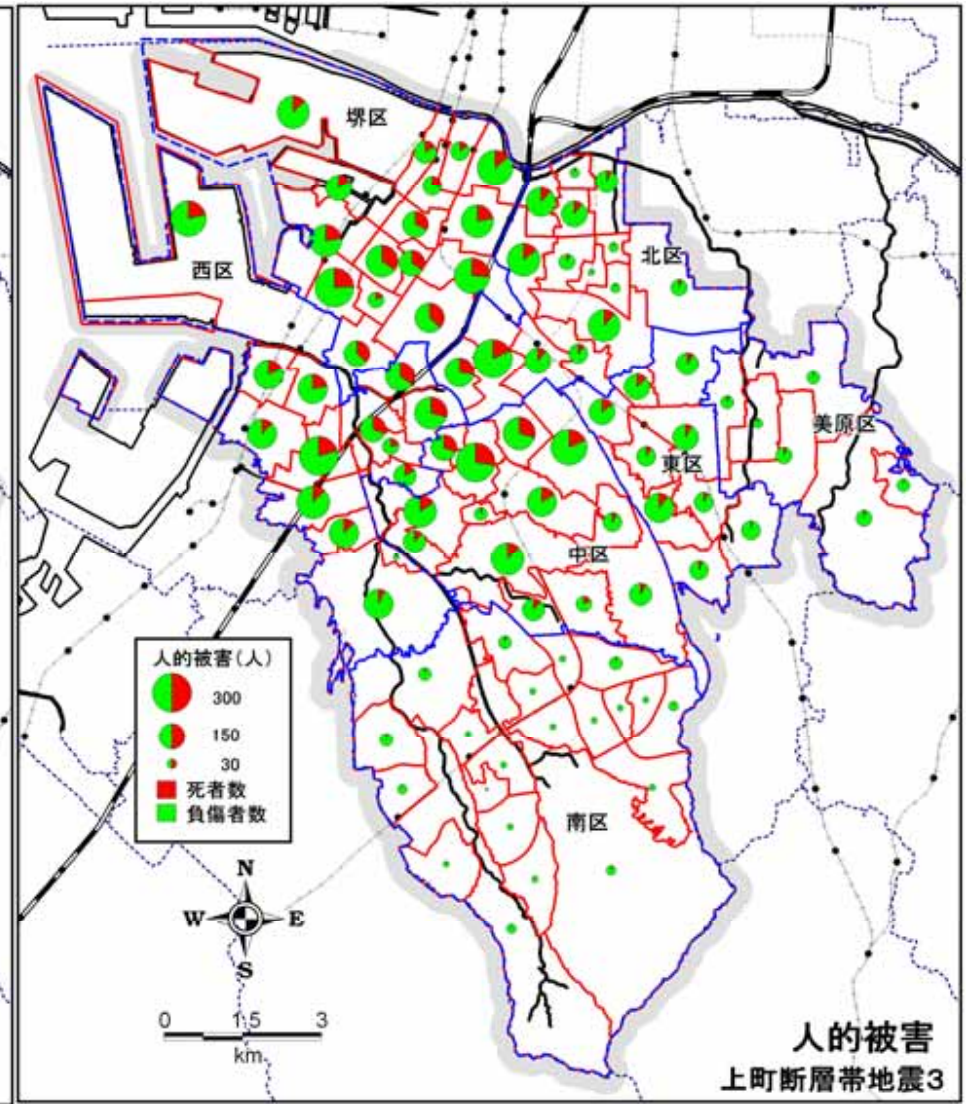


図 3 - 3(2) 人的被害(夕刻)の小中学校区分布【上町断層帯地震3】





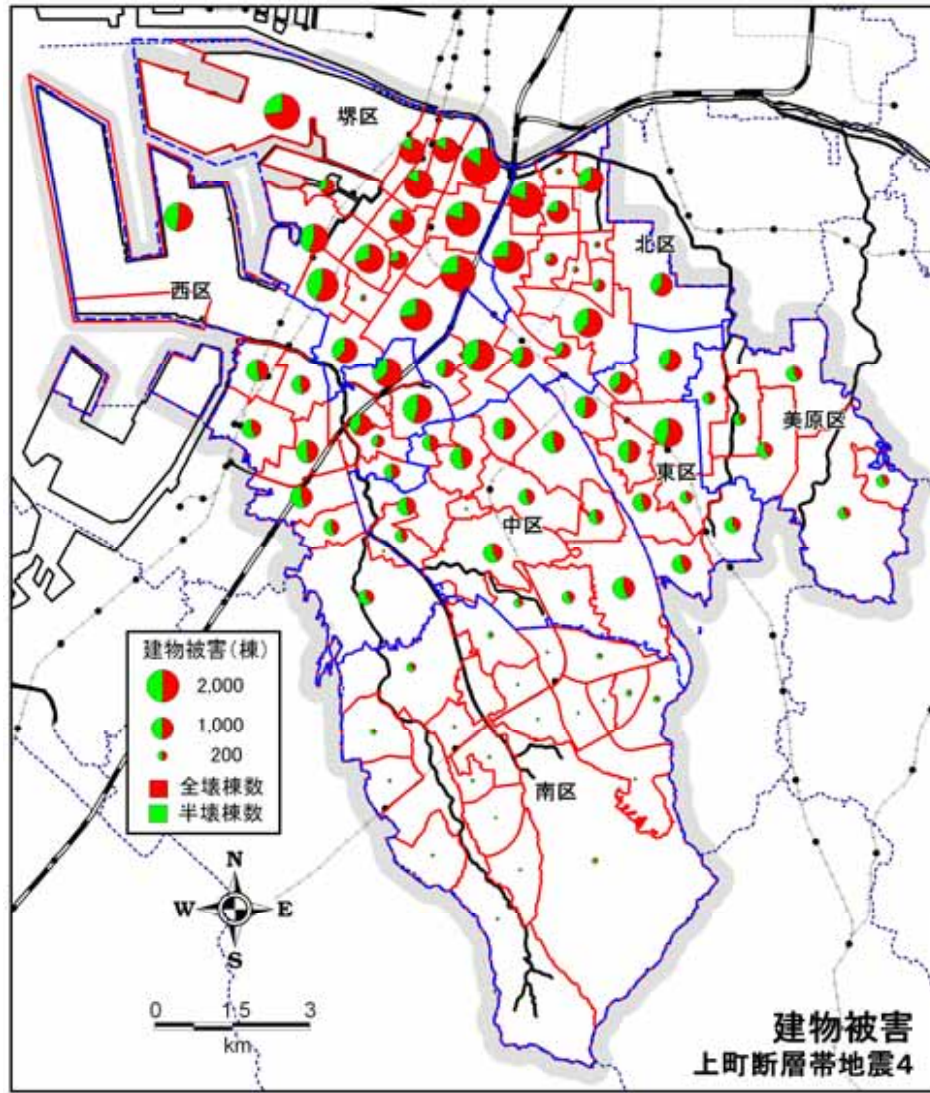


図 3 - 4(1) 建物被害の小中学校区分布【上町断層帯地震 4】

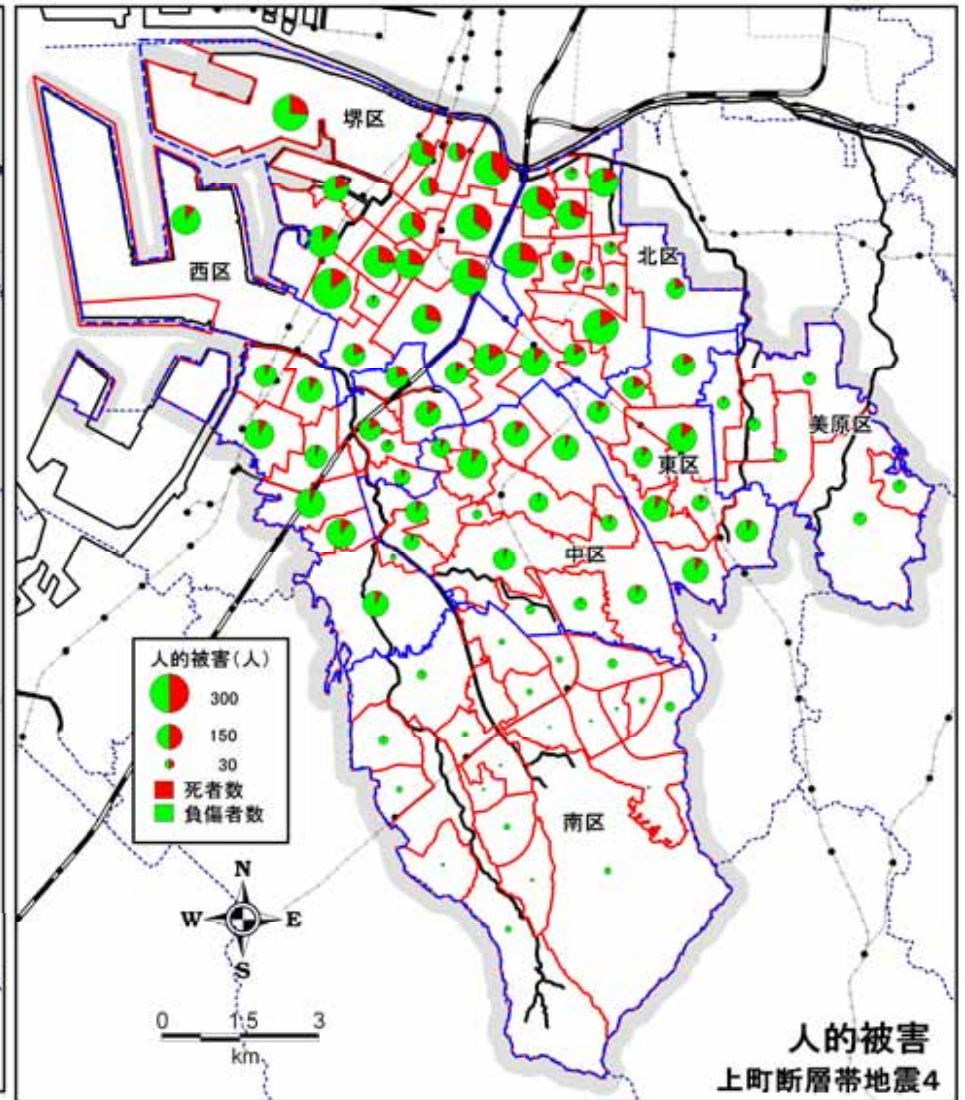


図 3 - 4(2) 人的被害(夕刻)の小中学校区分布【上町断層帯地震 4】





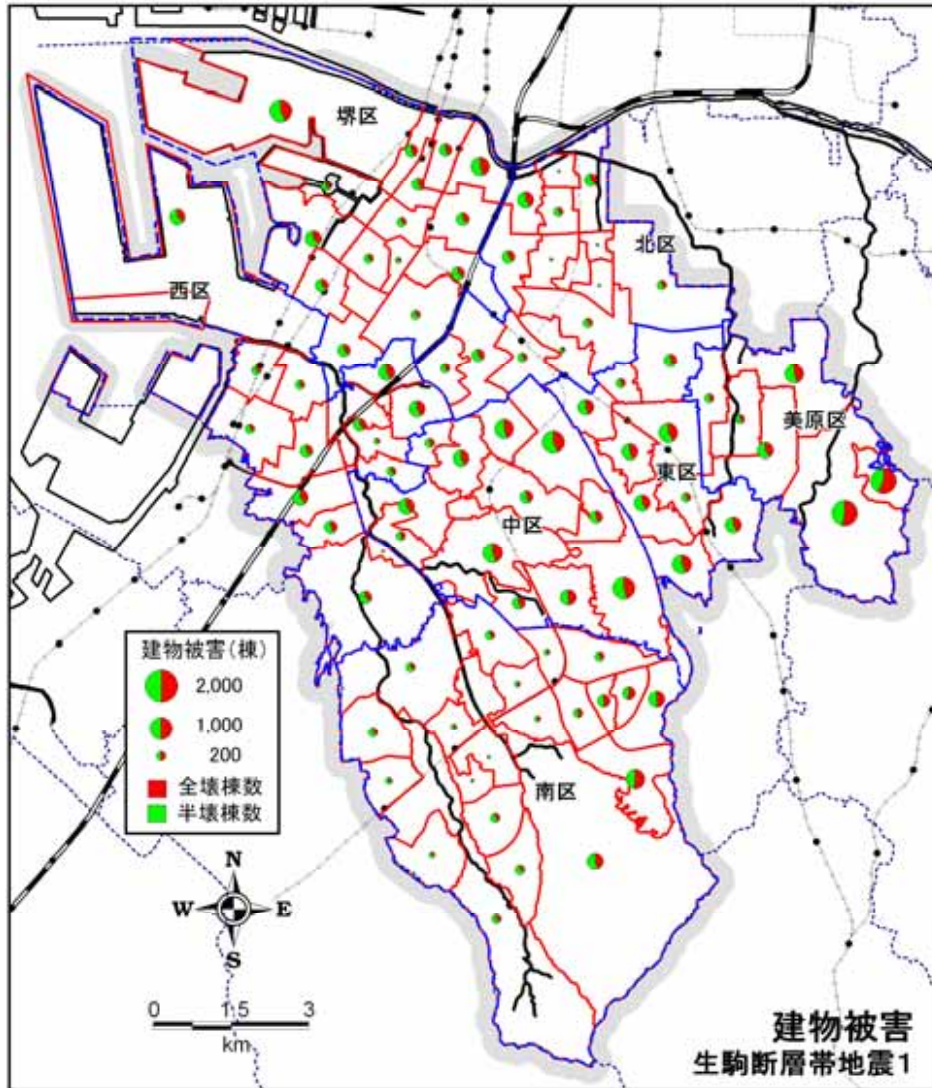


图 3 - 5(1) 建物被害の小中学校区分布【生駒断層帯地震1】

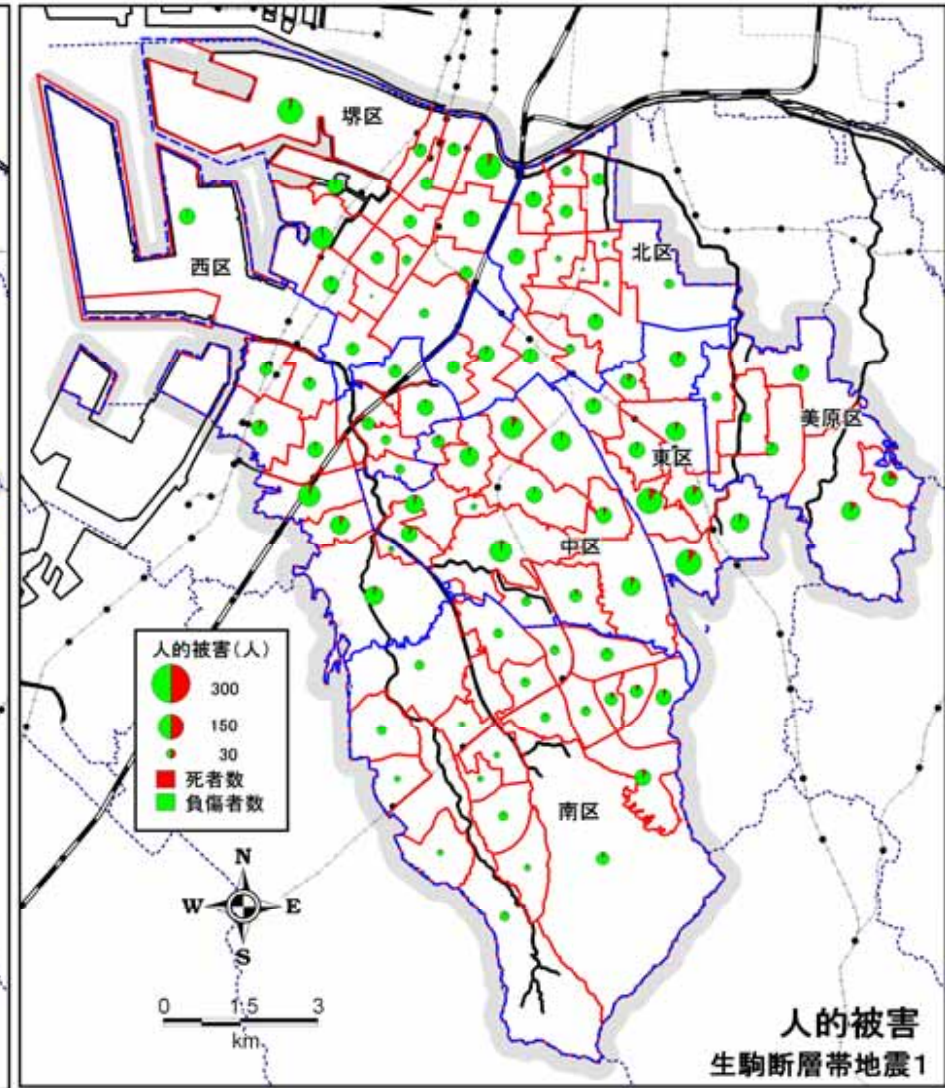


图 3 - 5(2) 人的被害 (夕刻) の小中学校区分布【生駒断層帯地震1】

