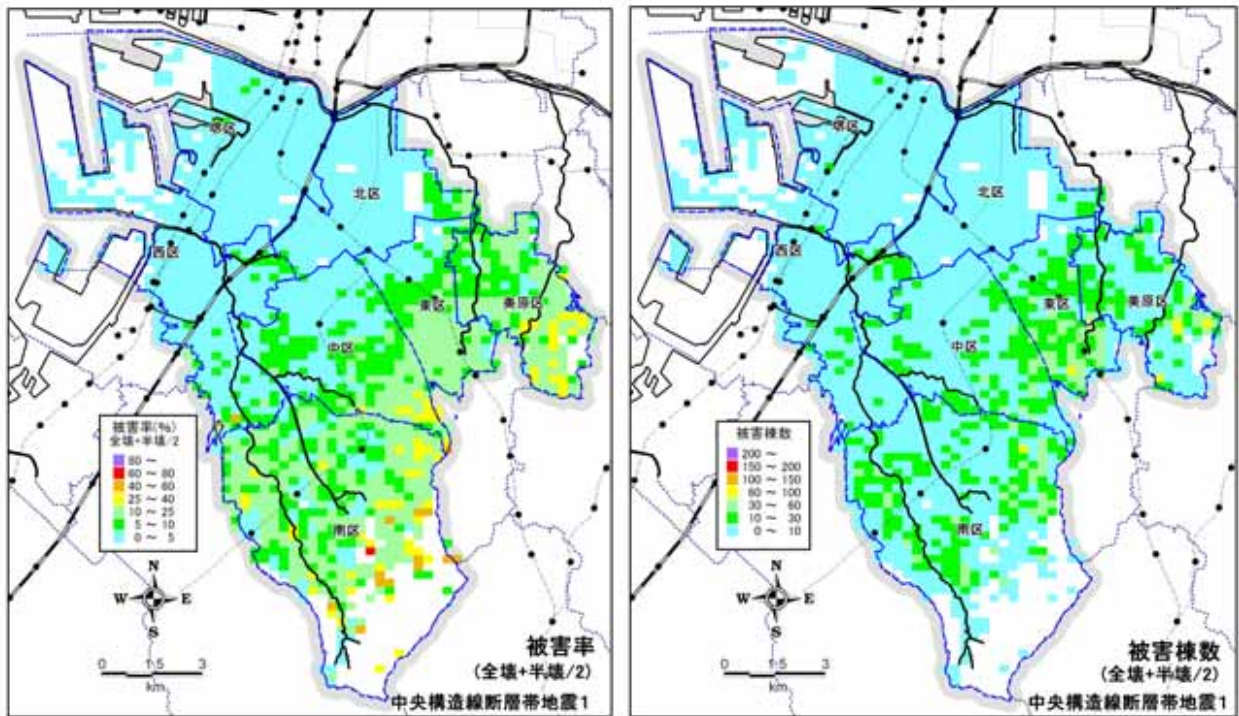


(a) 全壊率

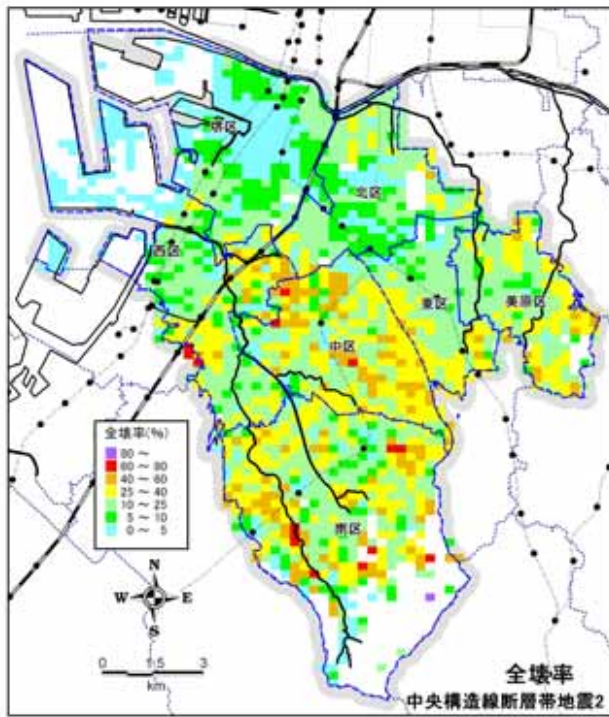
(b) 全壊棟数



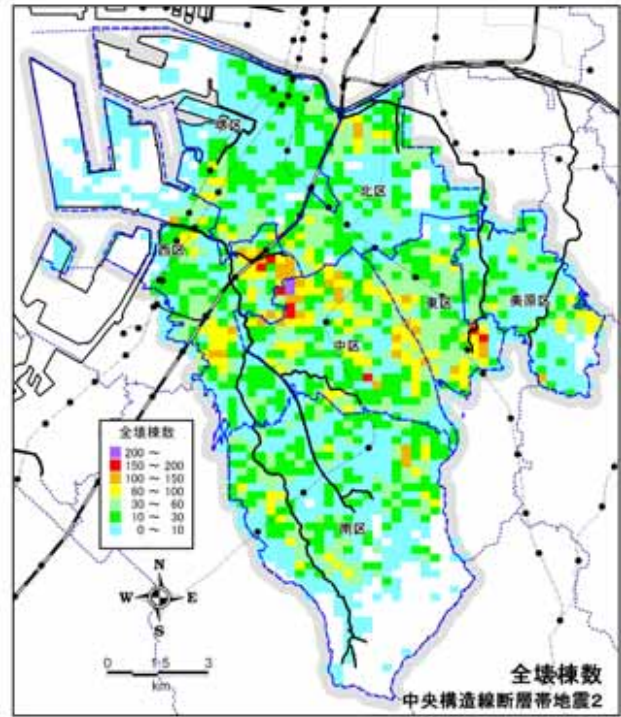
(c) 被害率（全壊 + 半壊/2）

(d) 被害棟数（全壊 + 半壊/2）

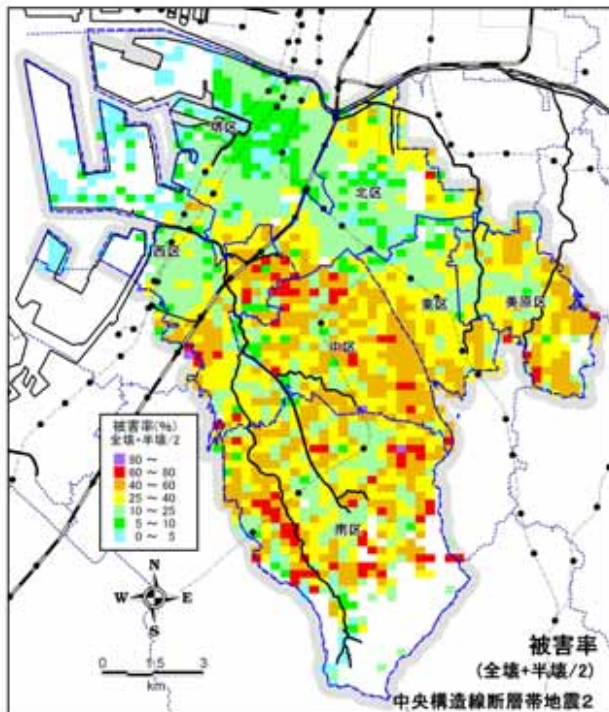
図 3.3-8 建物被害の分布（250m メッシュ）【中央構造線断層帯地震 1】



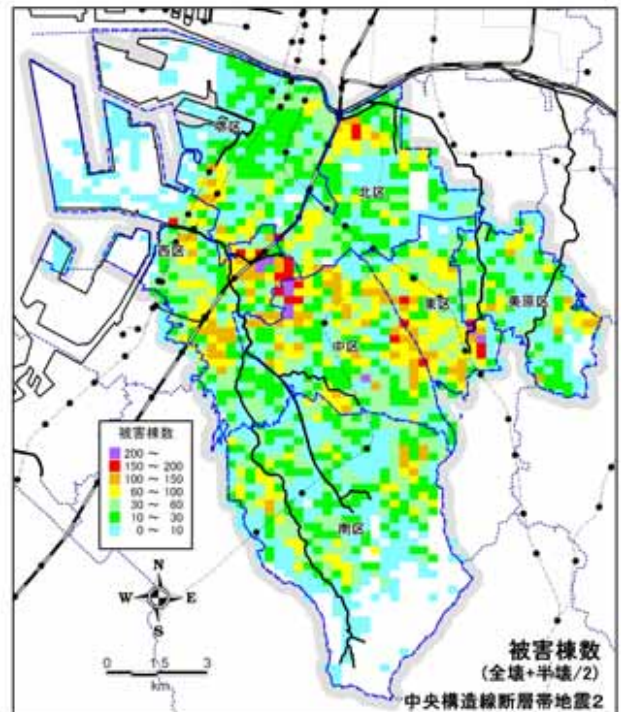
(a) 全壊率



(b) 全壊棟数

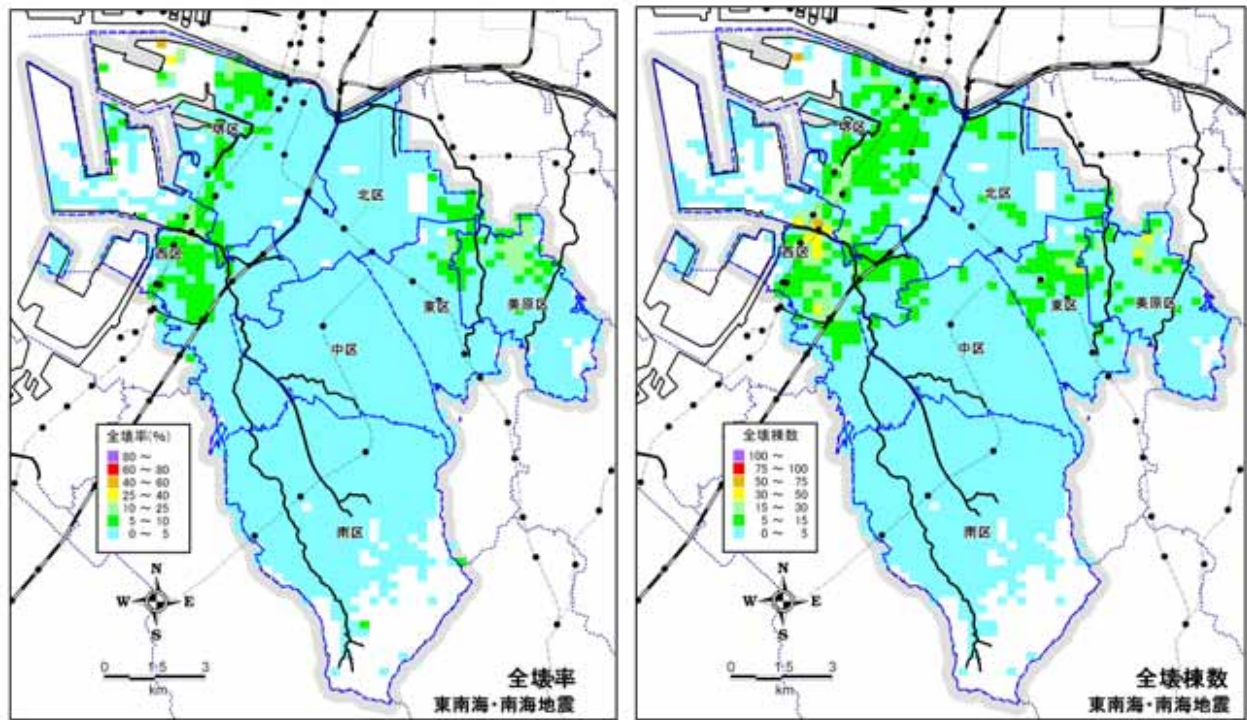


(c) 被害率 (全壊 + 半壊/2)



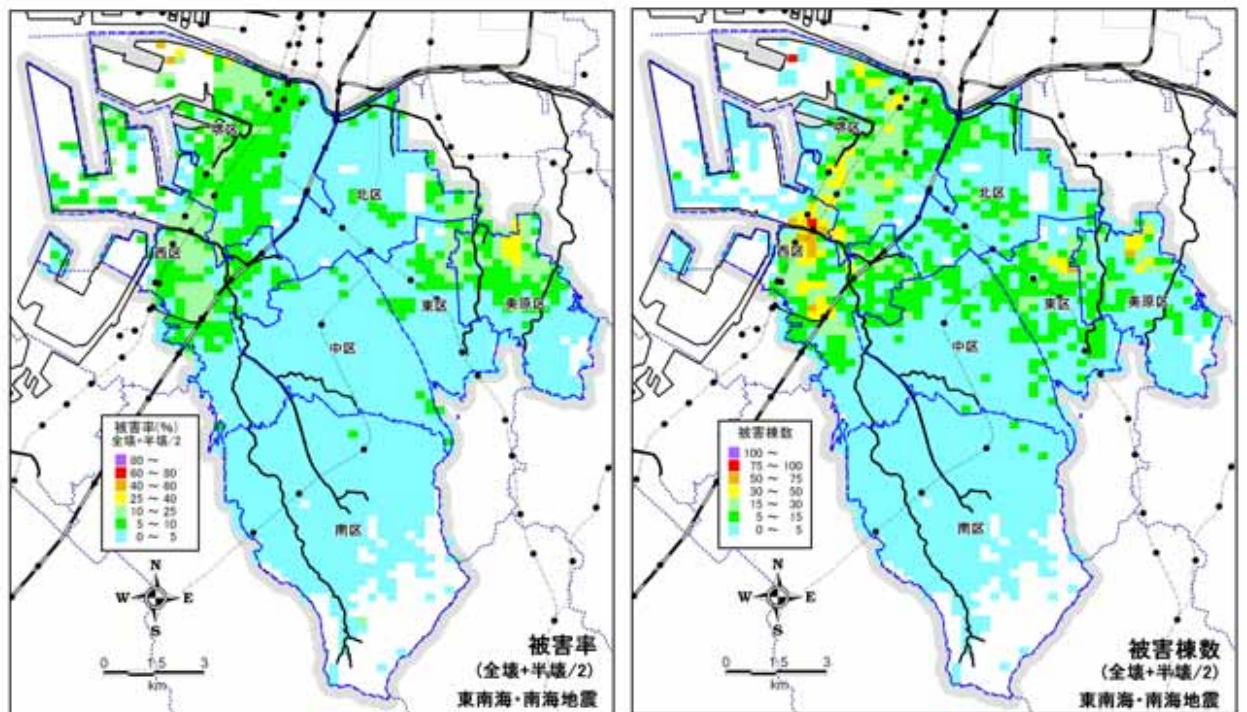
(d) 被害棟数 (全壊 + 半壊/2)

図 3.3-9 建物被害の分布 (250m メッシュ)【中央構造線断層帯地震 2】



(a) 全壊率

(b) 全壊棟数



(c) 被害率（全壊 + 半壊/2）

(d) 被害棟数（全壊 + 半壊/2）

図 3.3-10 建物被害の分布（250m メッシュ）【東南海・南海地震】