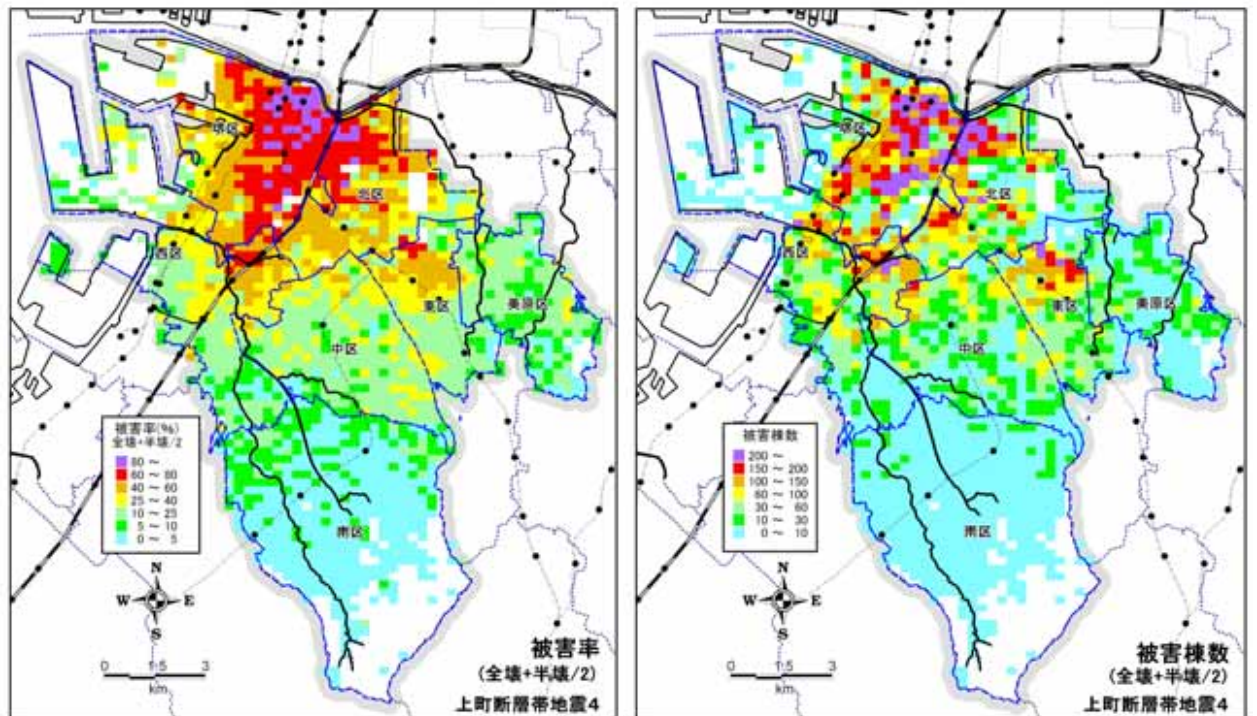


(a) 全壊率

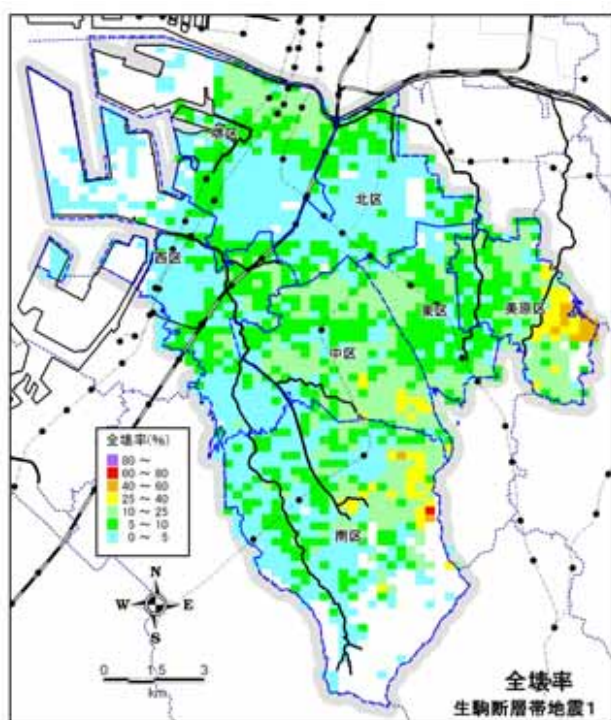
(b) 全壊棟数



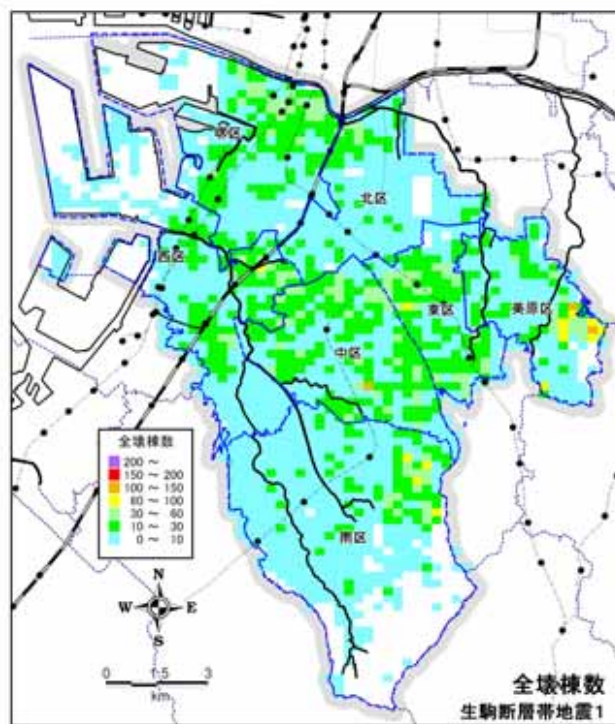
(c) 被害率 (全壊 + 半壊/2)

(d) 被害棟数 (全壊 + 半壊/2)

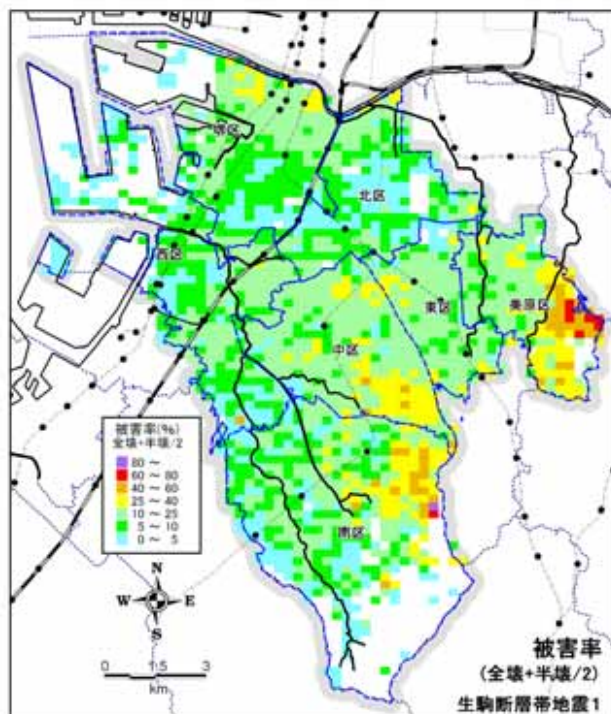
図 3.3-4 建物被害の分布 (250m メッシュ)【上町断層帯地震 4】



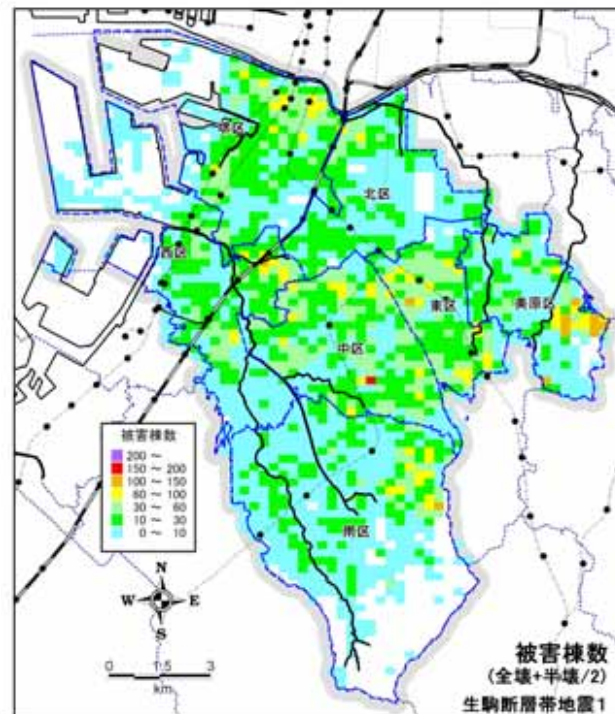
(a) 全壊率



(b) 全壊棟数

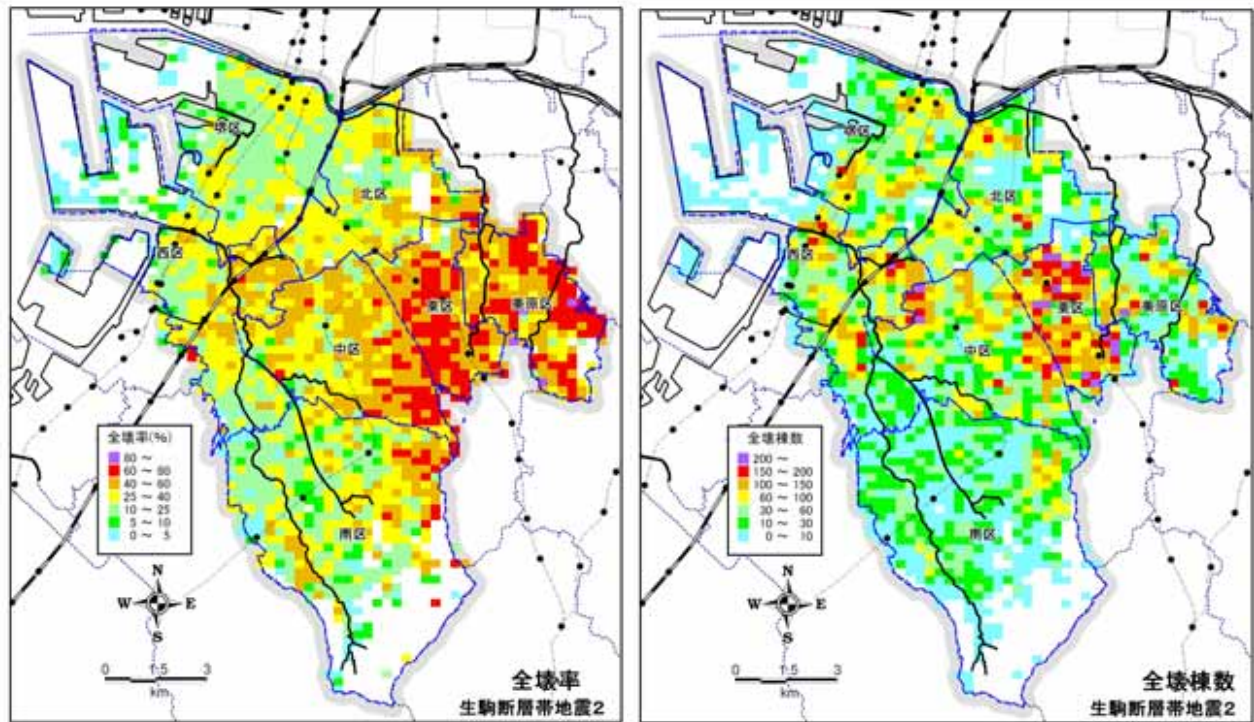


(c) 被害率 (全壊 + 半壊/2)



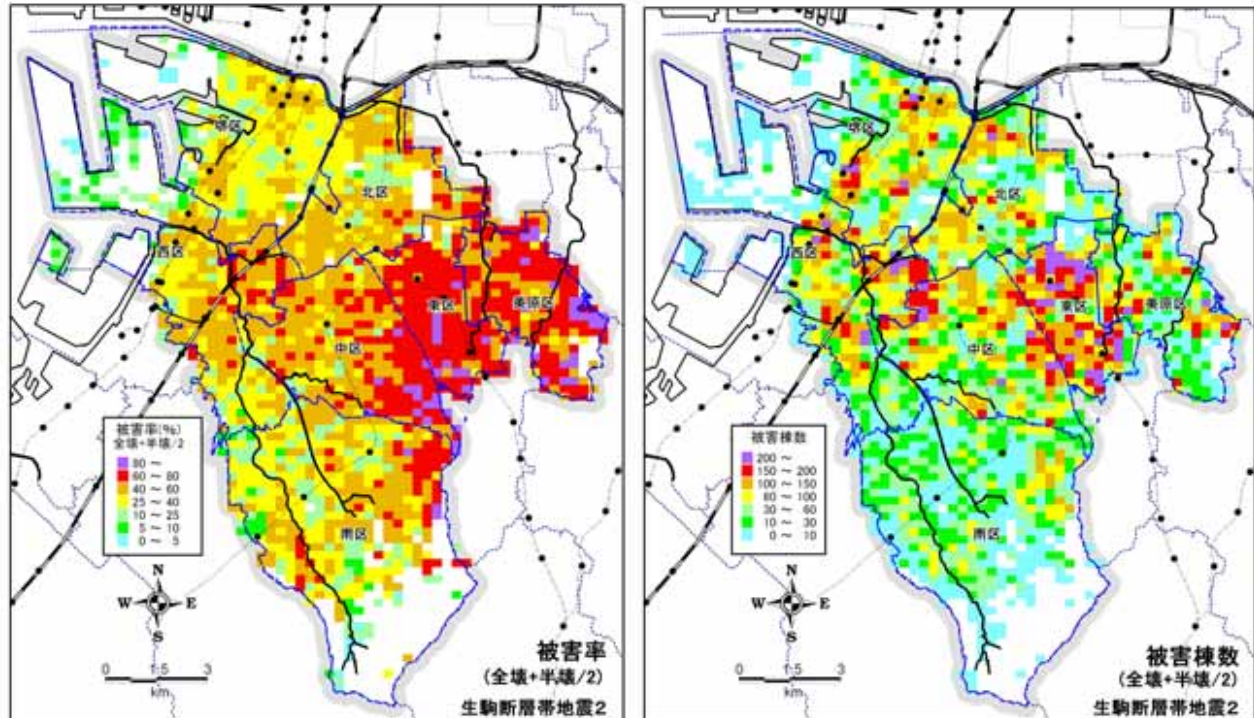
(d) 被害棟数 (全壊 + 半壊/2)

図 3.3-5 建物被害の分布 (250m メッシュ)【生駒断層帯地震1】



(a) 全壊率

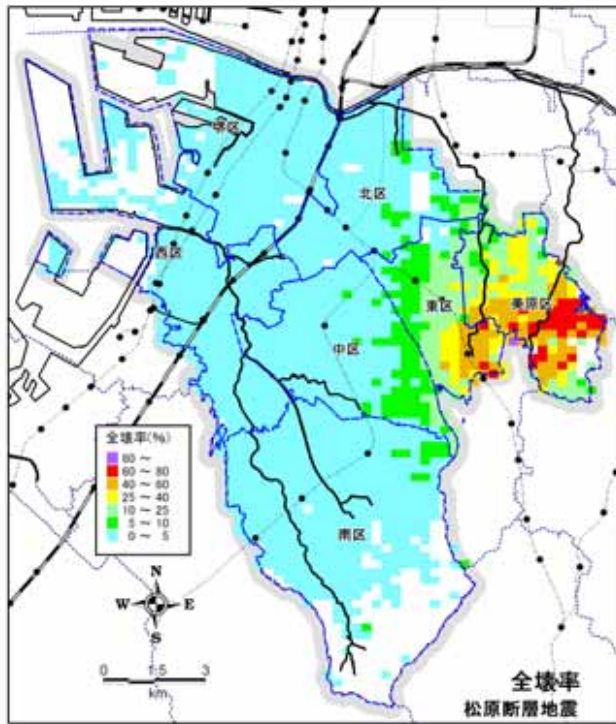
(b) 全壊棟数



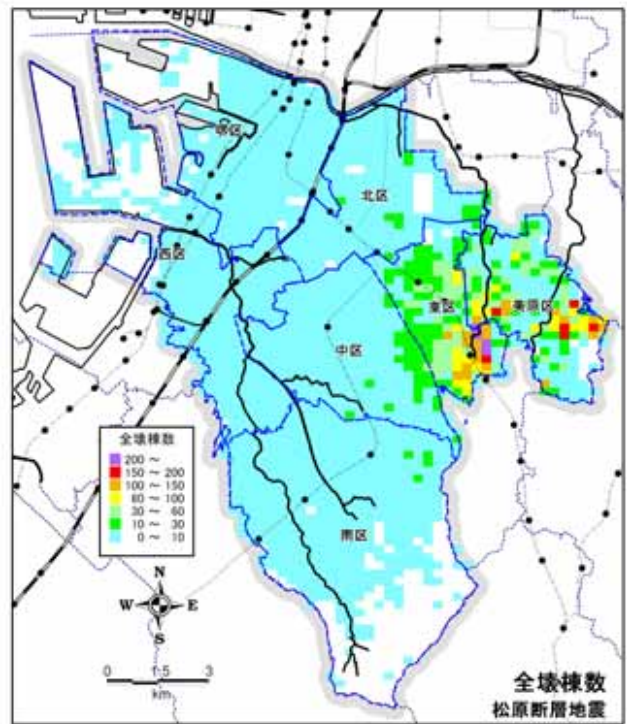
(c) 被害率 (全壊 + 半壊/2)

(d) 被害棟数 (全壊 + 半壊/2)

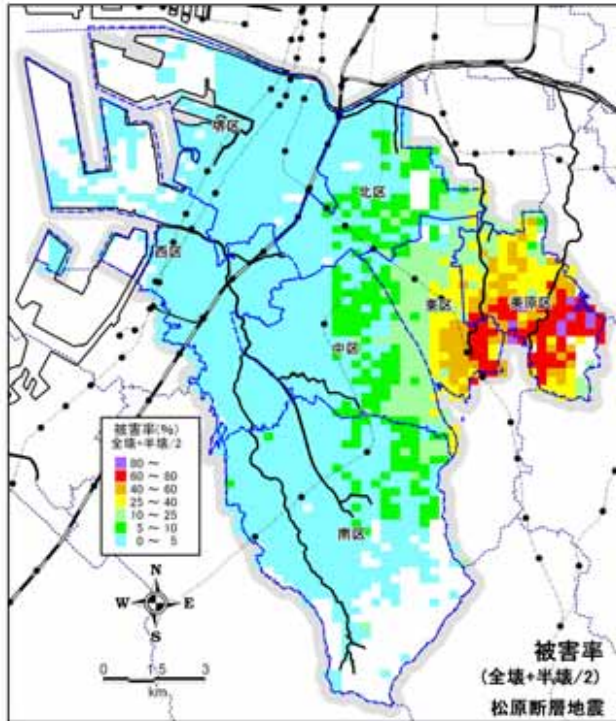
図 3.3-6 建物被害の分布 (250m メッシュ)【生駒断層帯地震 2】



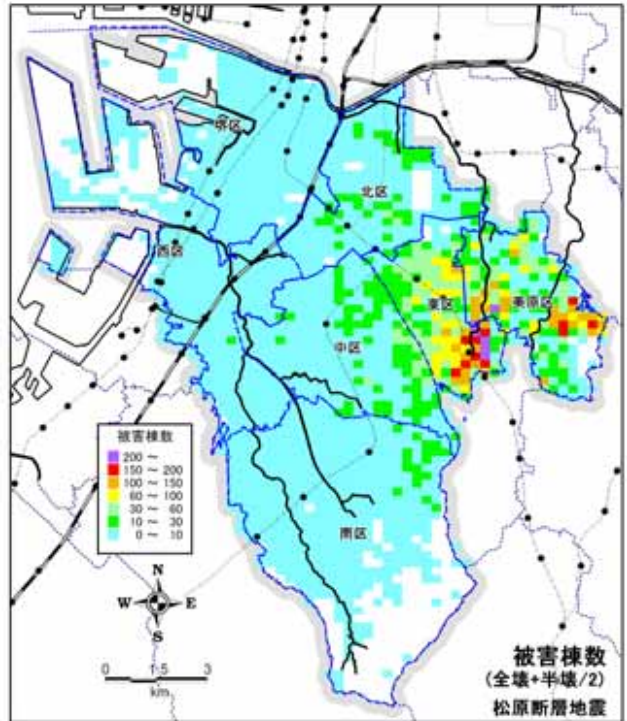
(a) 全壊率



(b) 全壊棟数



(c) 被害率 (全壊 + 半壊/2)



(d) 被害棟数 (全壊 + 半壊/2)

図 3.3-7 建物被害の分布 (250m メッシュ)【松原断層地震】