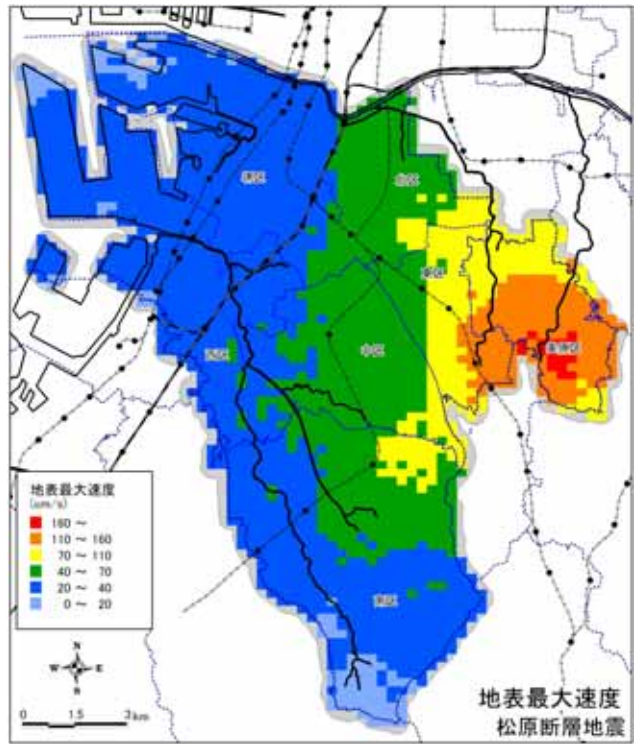
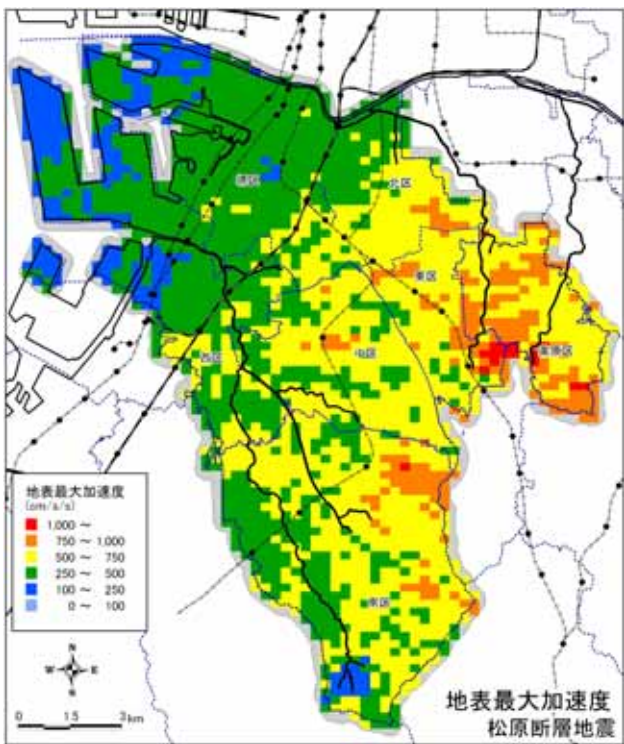


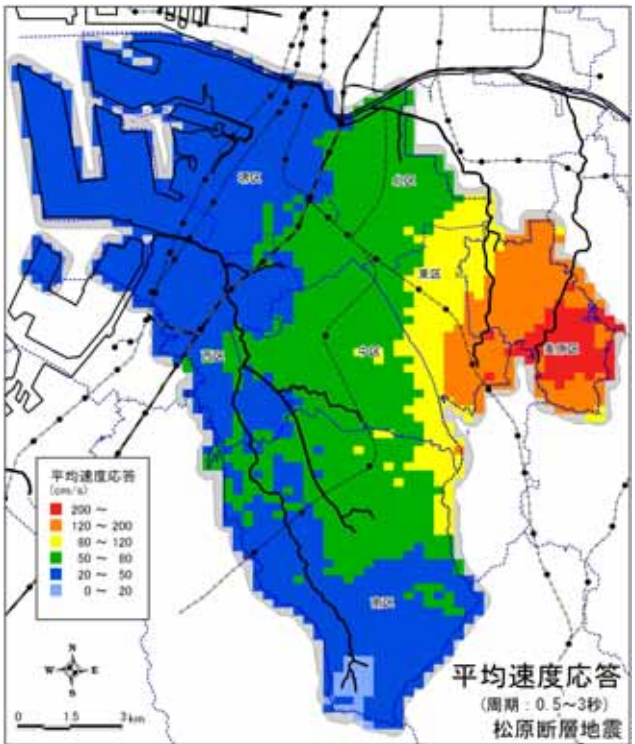
(a) 計測震度



(b) 最大速度 (PGV)

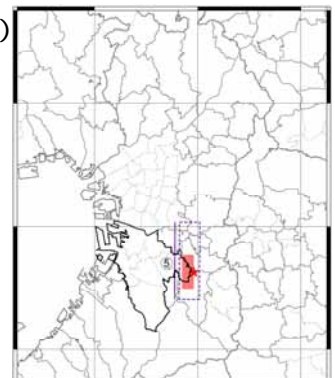


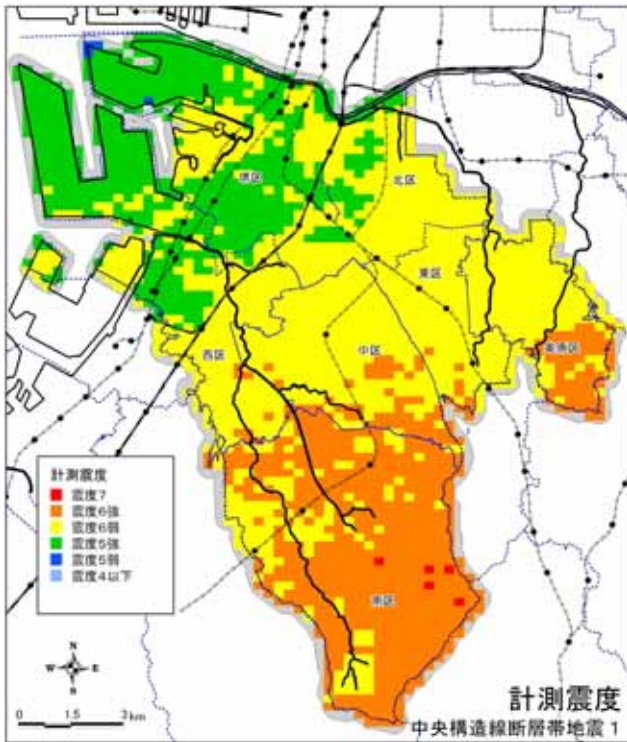
(c) 最大加速度 (PGA)



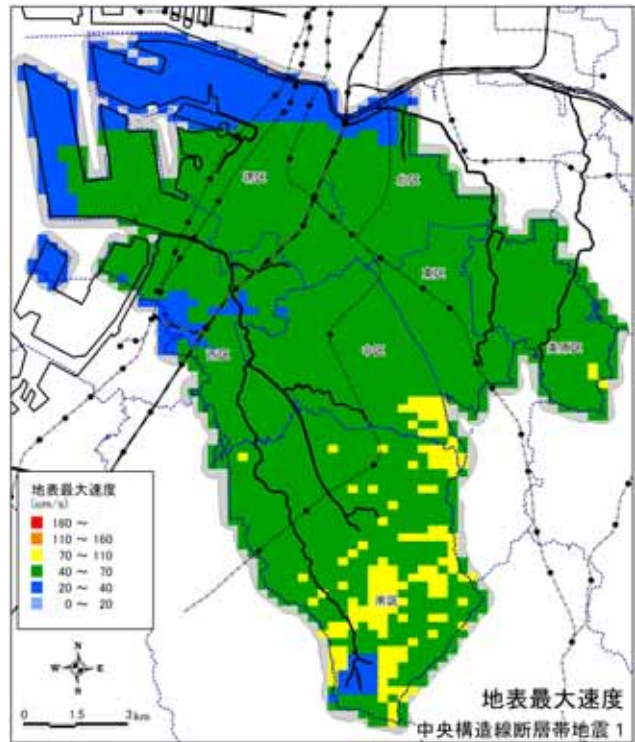
(d) 平均速度応答 (ASV)

図 3.4-9 地表面応答分布【松原断層地震】

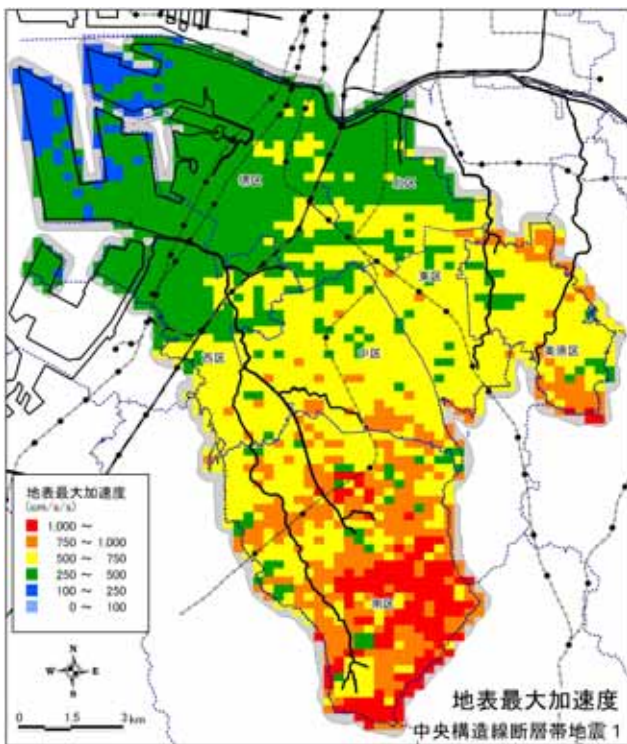




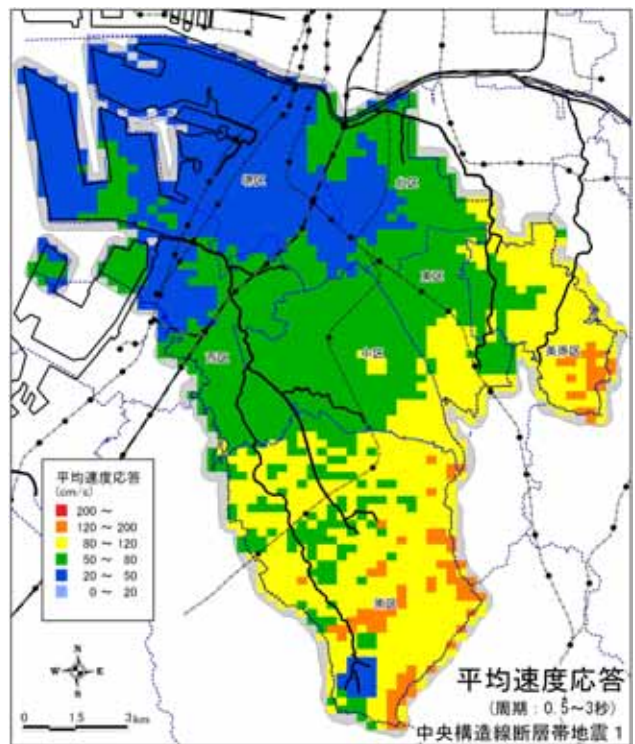
(a) 計測震度



(b) 最大速度 (PGV)

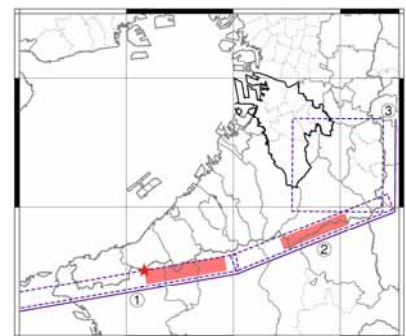


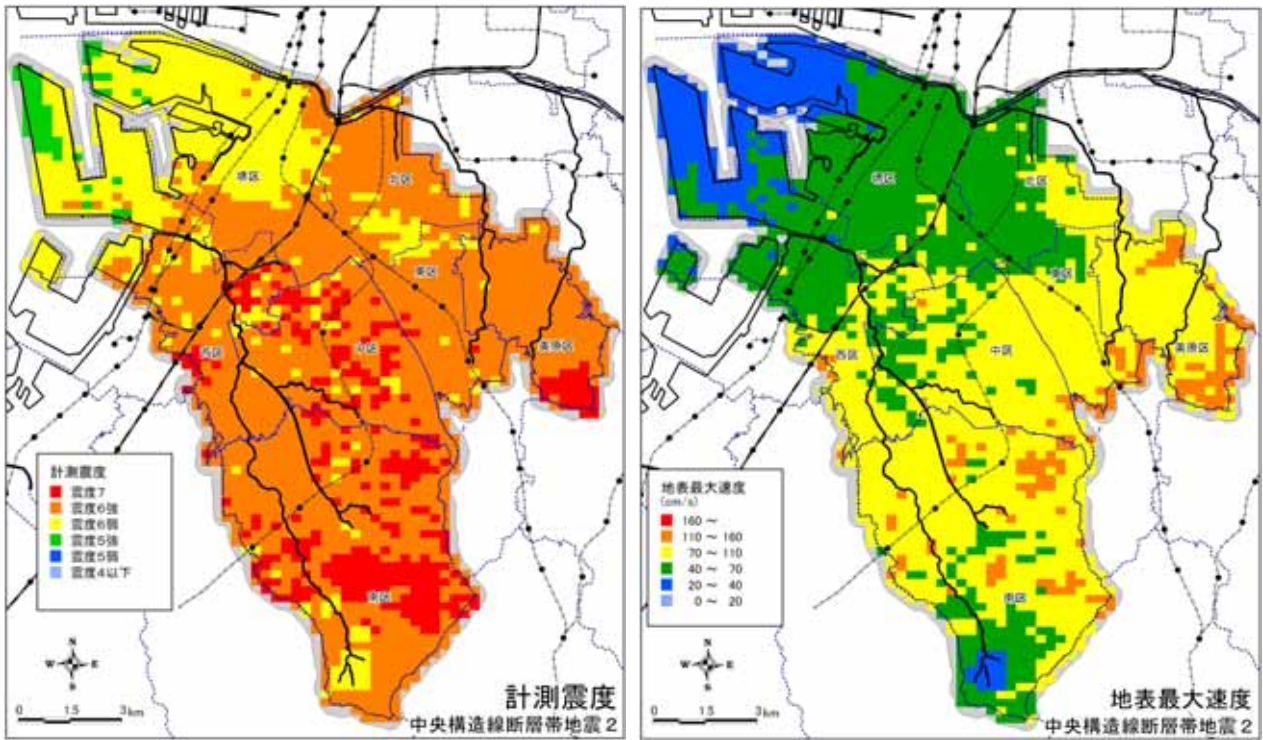
(c) 最大加速度 (PGA)



(d) 平均速度応答 (ASV)

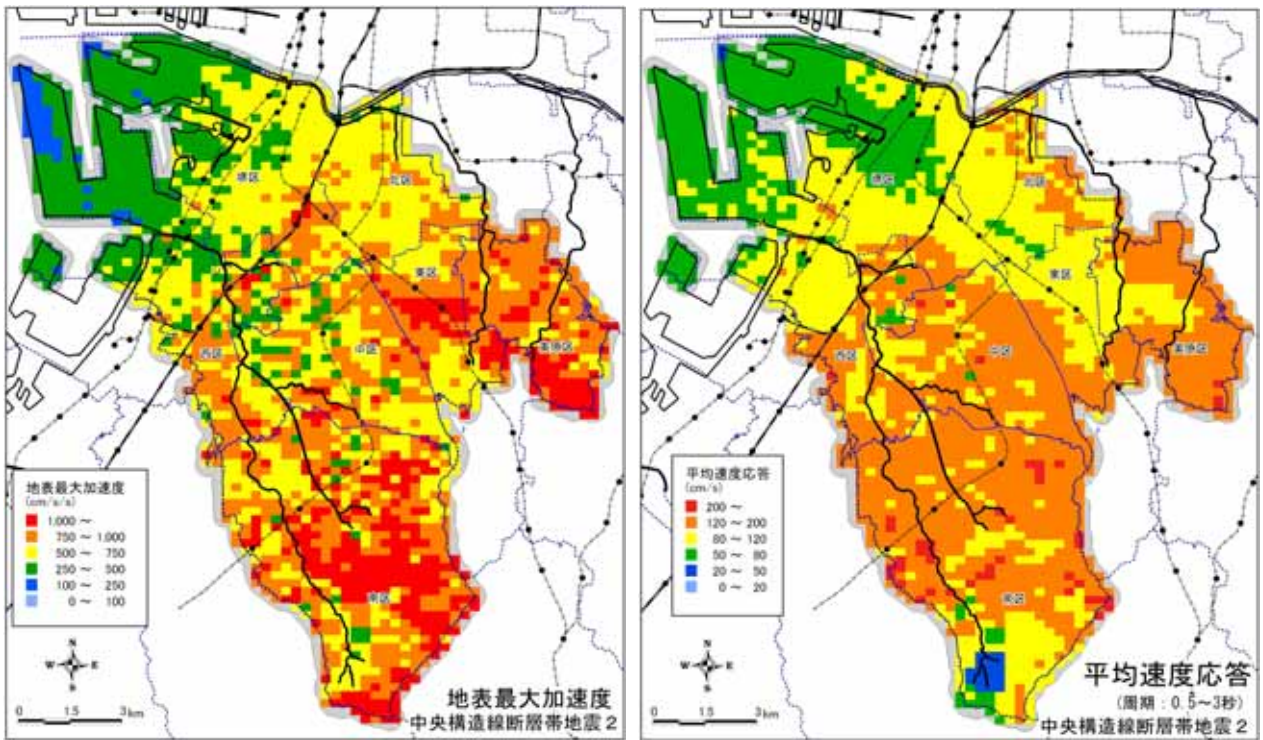
図 3.4-10 地表面応答分布【中央構造線断層帯地震 1】





(a) 計測震度

(b) 最大速度 (PGV)



(c) 最大加速度 (PGA)

(d) 平均速度応答 (ASV)

図 3.4-11 地表面応答分布【中央構造線断層帯地震 2】

