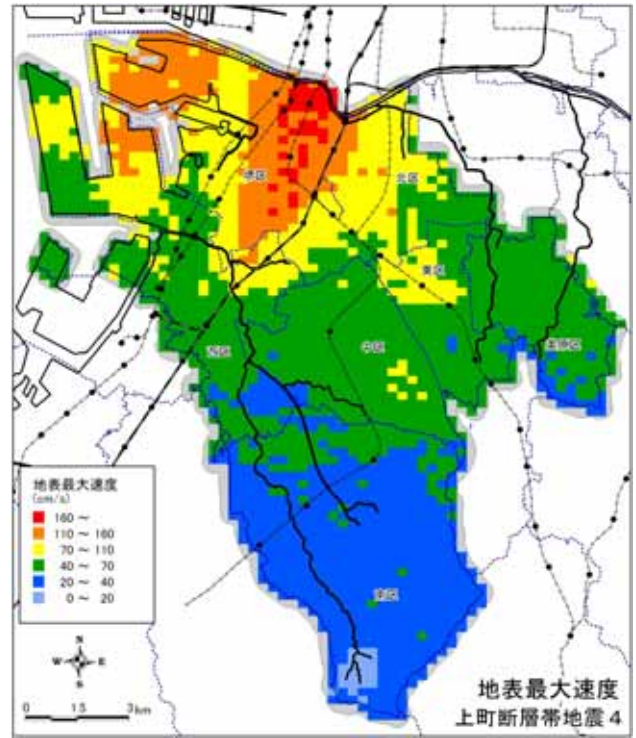
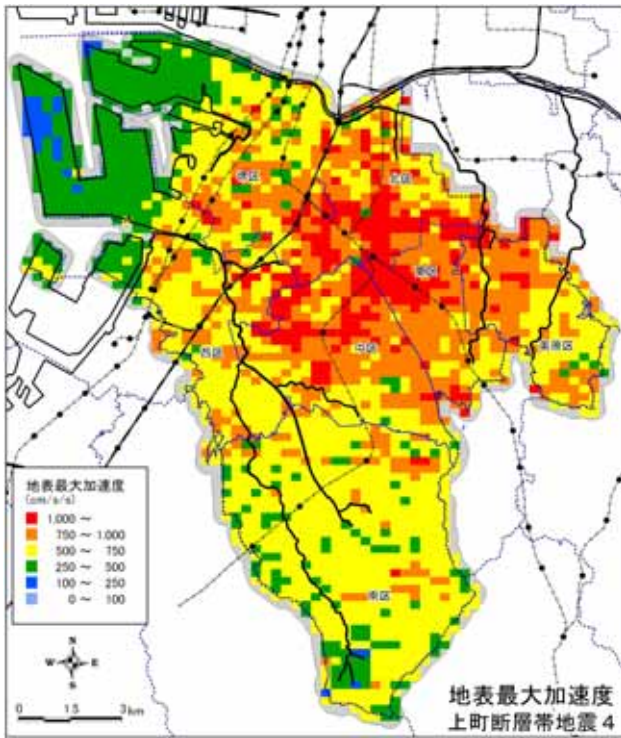


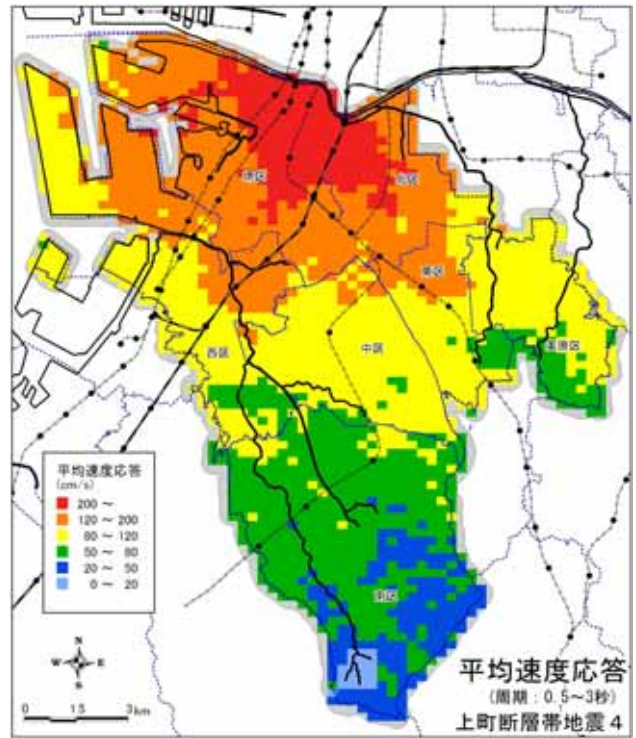
(a) 計測震度



(b) 最大速度 (PGV)

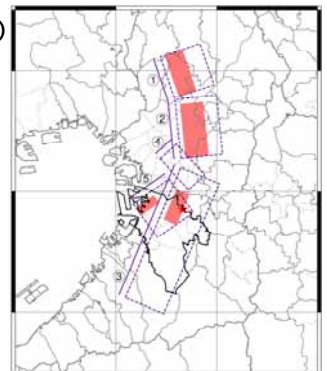


(c) 最大加速度 (PGA)

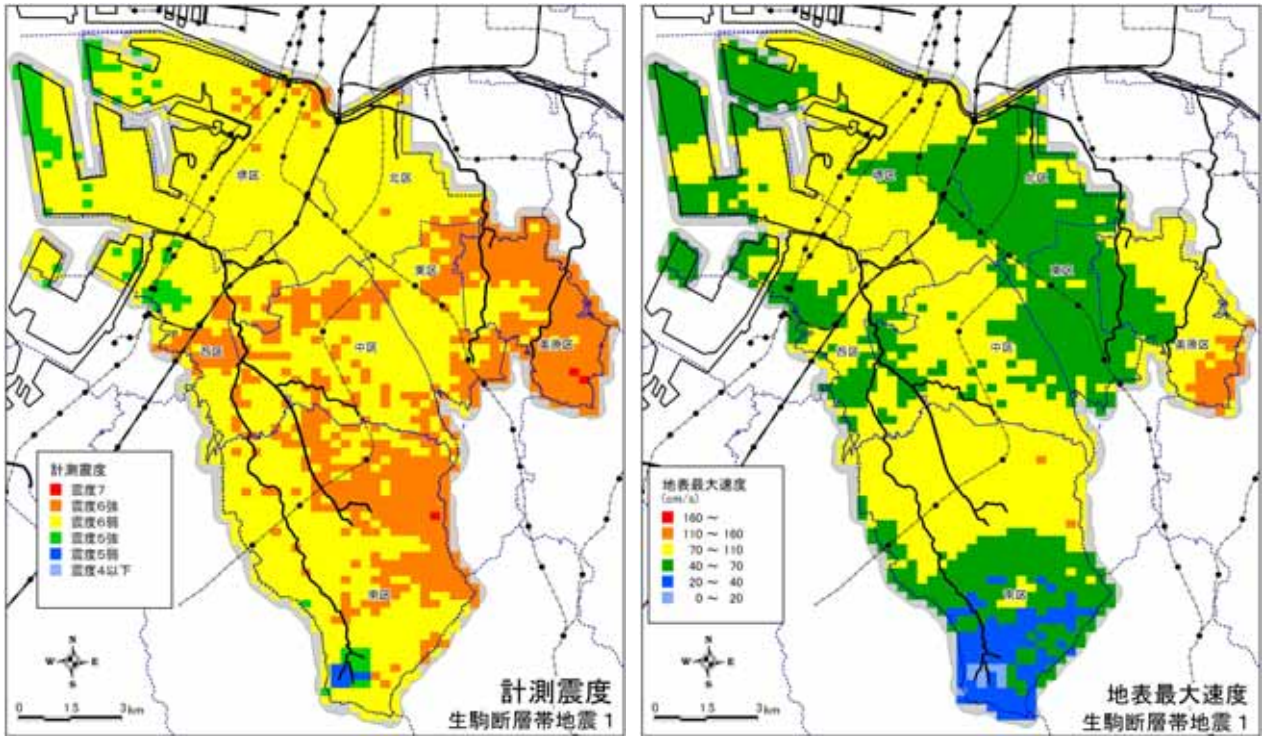


(d) 平均速度応答 (ASV)

図 3.4-6 地表面応答分布【上町断層帯地震 4】

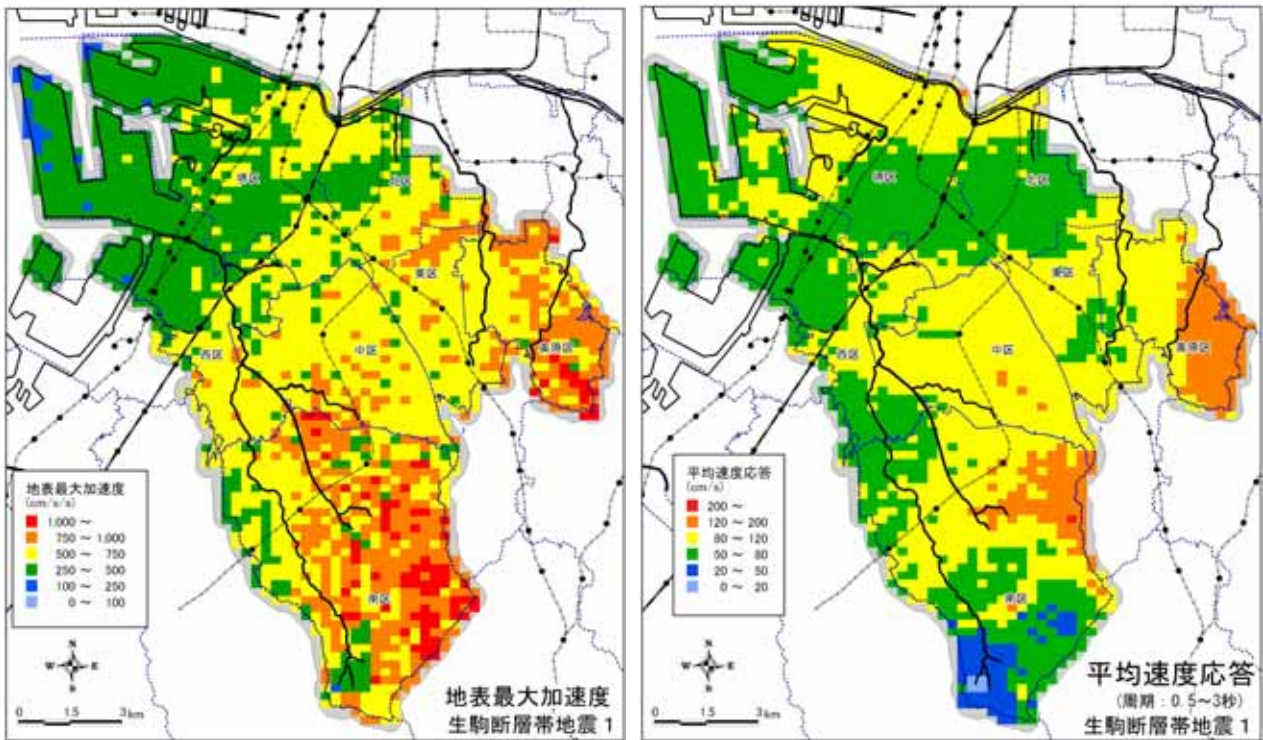






(a) 計測震度

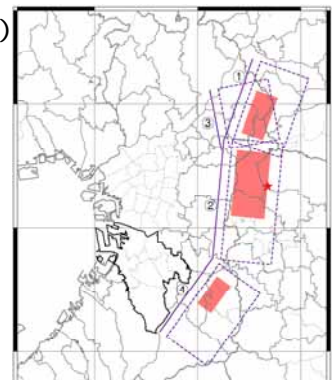
(b) 最大速度 (PGV)



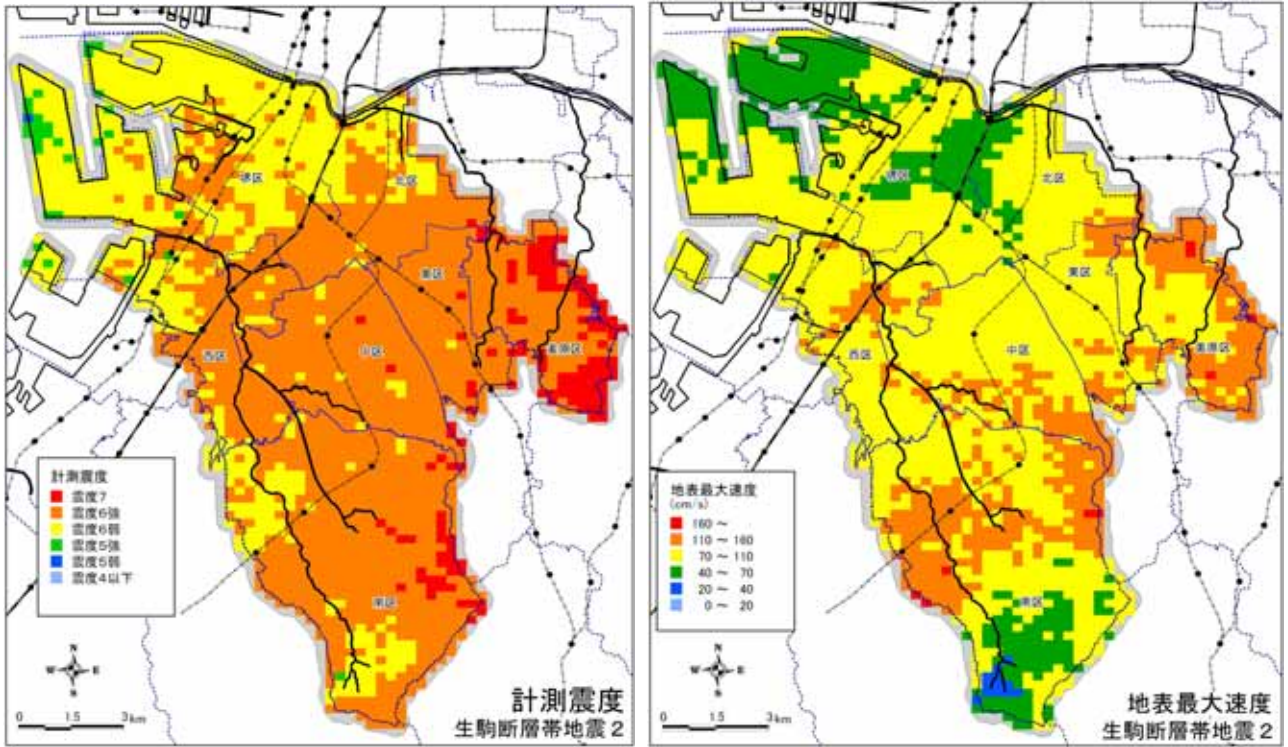
(c) 最大加速度 (PGA)

(d) 平均速度応答 (ASV)

図 3.4-7 地表面応答分布【生駒断層帯地震 1】

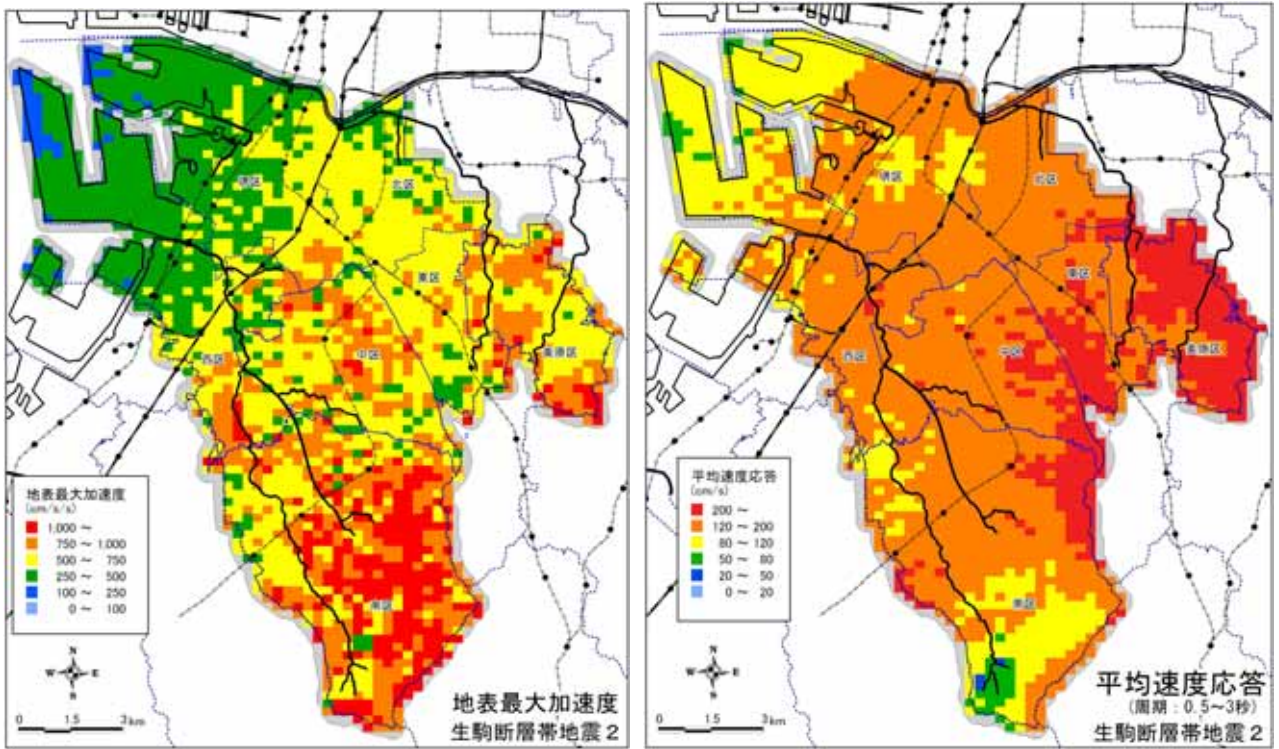






(a) 計測震度

(b) 最大速度 (PGV)



(c) 最大加速度 (PGA)

(d) 平均速度応答 (ASV)

図 3.4-8 地表面応答分布【生駒断層帯地震 2】

