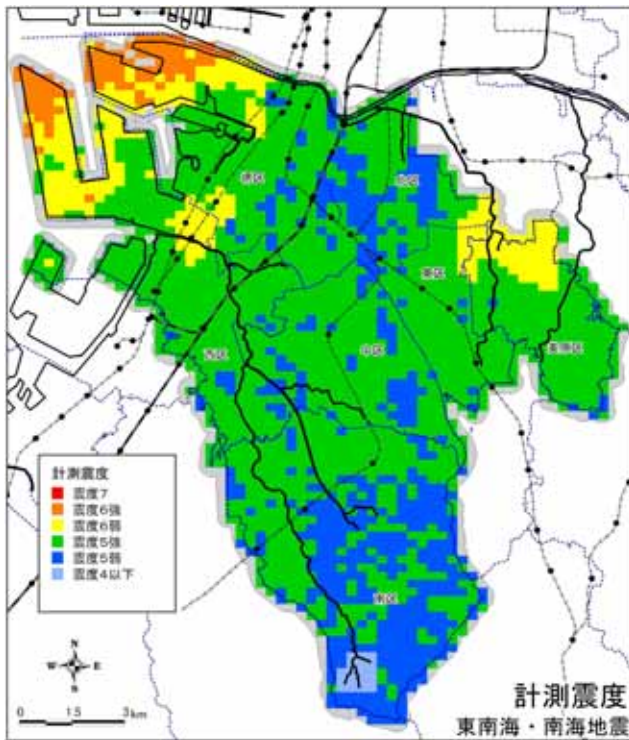
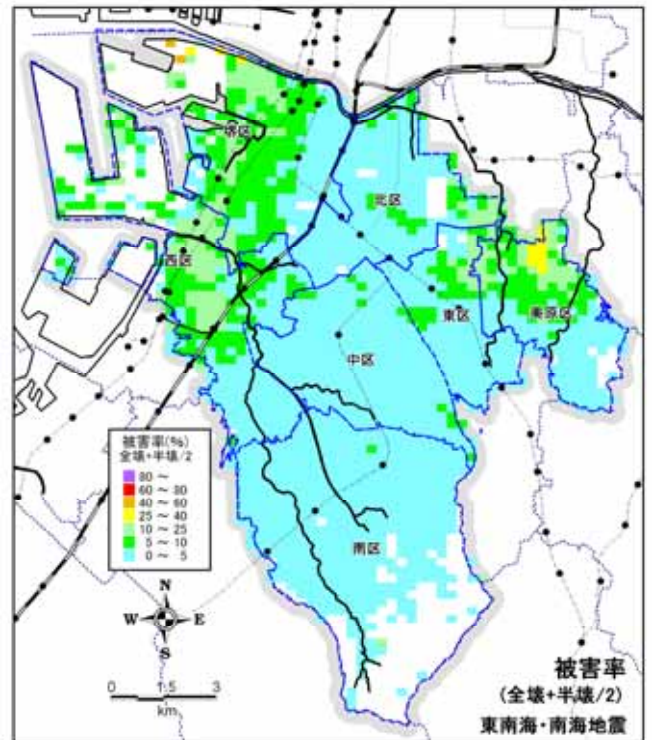


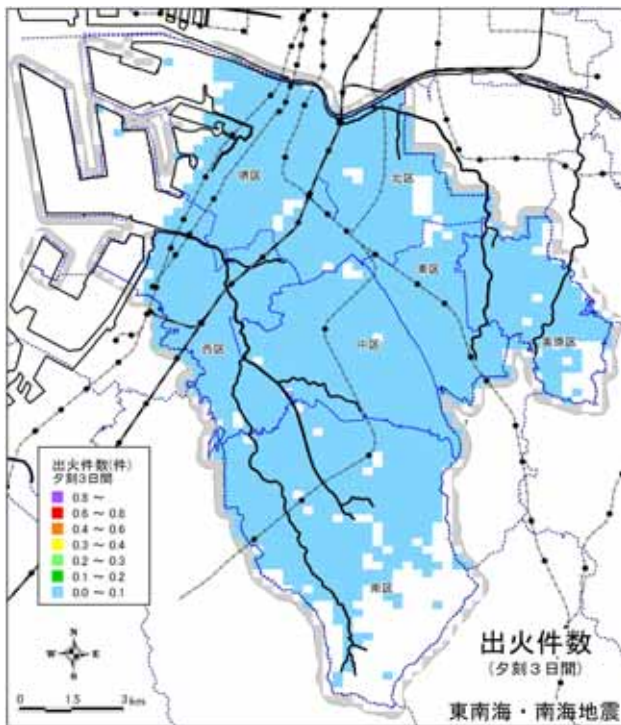
【東南海・南海地震1】



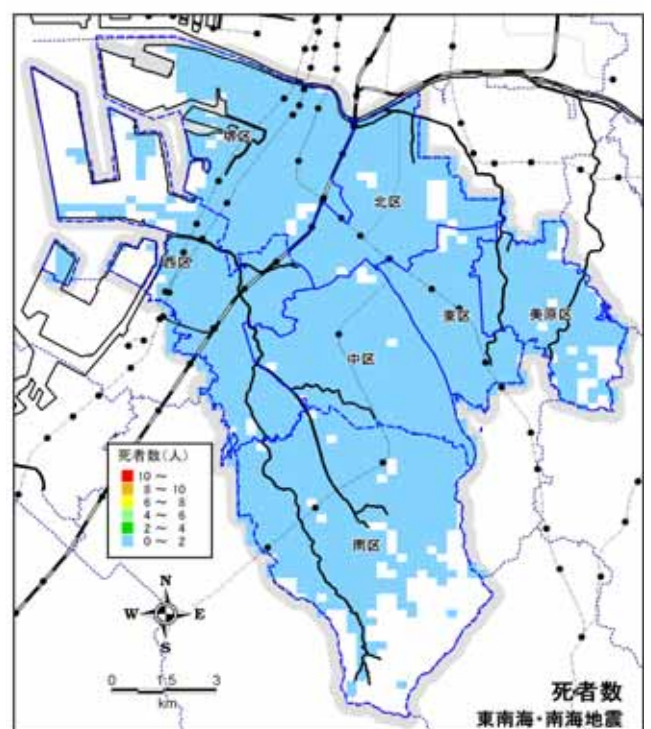
計測震度



建物被害



出火件数(夕刻3日間)

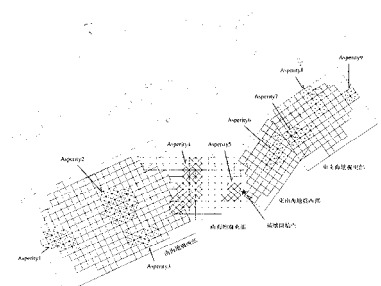


人的被害

凡例

○ : 破壊開始点

■ : アスペリティ



想定される津波

東南海・南海地震による津波浸水地域の想定は、「平成 15～16 年度東南海・南海地震津波対策検討調査（大阪府）」で検討された結果によった。図 1 に津波の浸水範囲と浸水深さを示す。

東南海・南海地震による津波の到達時間（地震発生直後の初期水位から 20cm 水位上昇）は、地震発生から約 100 分で堺に到達すると想定されている。浸水範囲は、阪堺線より西側の和川左岸から大浜あたりに至っている。津波による浸水深さは、深い範囲で 2～3m である。

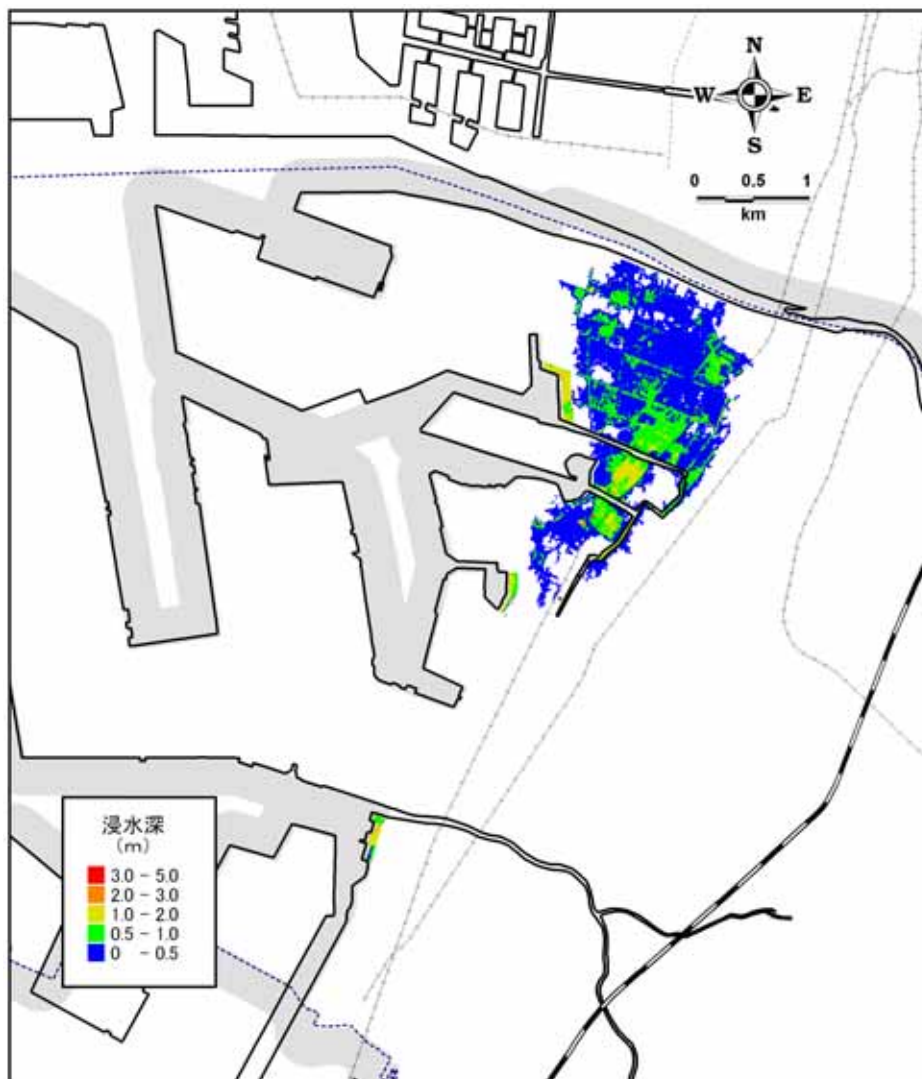


図 1 津波による浸水範囲と浸水深（大阪府、2004）