

※この洪水・土砂災害ハザードマップは着色した河川区間の浸水想定区域を示しています。

5-3. 洪水・土砂災害ハザードマップ(大和川)

洪水・土砂災害ハザードマップ(大和川)について

このマップは、想定し得る最大規模の大雨(12時間総雨量316mm)が降った場合を想定したものです。(平成28年5月国土交通省大和川河川事務所) マップで示した場所以外でも浸水が発生する可能性があります。雨の降り方などに十分注意しましょう。

国のホームページで確認できます。

大和川河川事務所 洪水浸水想定区域図
https://www.kkr.mlit.go.jp/yamato/prepare/disaster/disa_03.html

大和川洪水浸水想定区域図 検索

●このマップに表示している情報

想定最大規模	
洪水浸水想定区域	家屋倒壊等氾濫想定区域(氾濫流)
	家屋倒壊等氾濫想定区域(河岸侵食)

大洪水に注意！早めに避難を！

河川に設置された水位観測所の水位を参考に、堺市から避難情報を発令します。

警戒レベル	避難情報	基準水位観測所 柏原(藤井寺市大井)	とるべき行動
4	避難指示	氾濫危険水位 5.30m に到達したとき	危険な場所から 全員避難！！
3	高齢者等避難	避難判断水位 4.70m に到達し、さらに水位が上昇する見込みとなったとき	危険な場所から 高齢者等は避難！

※警戒レベル 1、2 では堺市から避難情報は発令しません。気象庁が発表する情報に注意し、避難に備えてください。危険な場所にいる方は、警戒レベル4 までに必ず避難してください。

凡例

- 避難所(風水害・地震)
- 避難所(地震時のみ開設)
- 市役所・区役所等
- 消防
- 警察
- 災害拠点病院等
- 屋外スピーカー
- アンダーパス
- 水位観測所
- 雨量観測所
- 河川ライブカメラ
- 広域避難地(大規模火災時)
- 主な河川・海
- 有料道路
- 主要道路
- 市境界線
- 区境界線

※凡例には、この頁に記載のない施設なども表示しています。

堺区避難所一覧

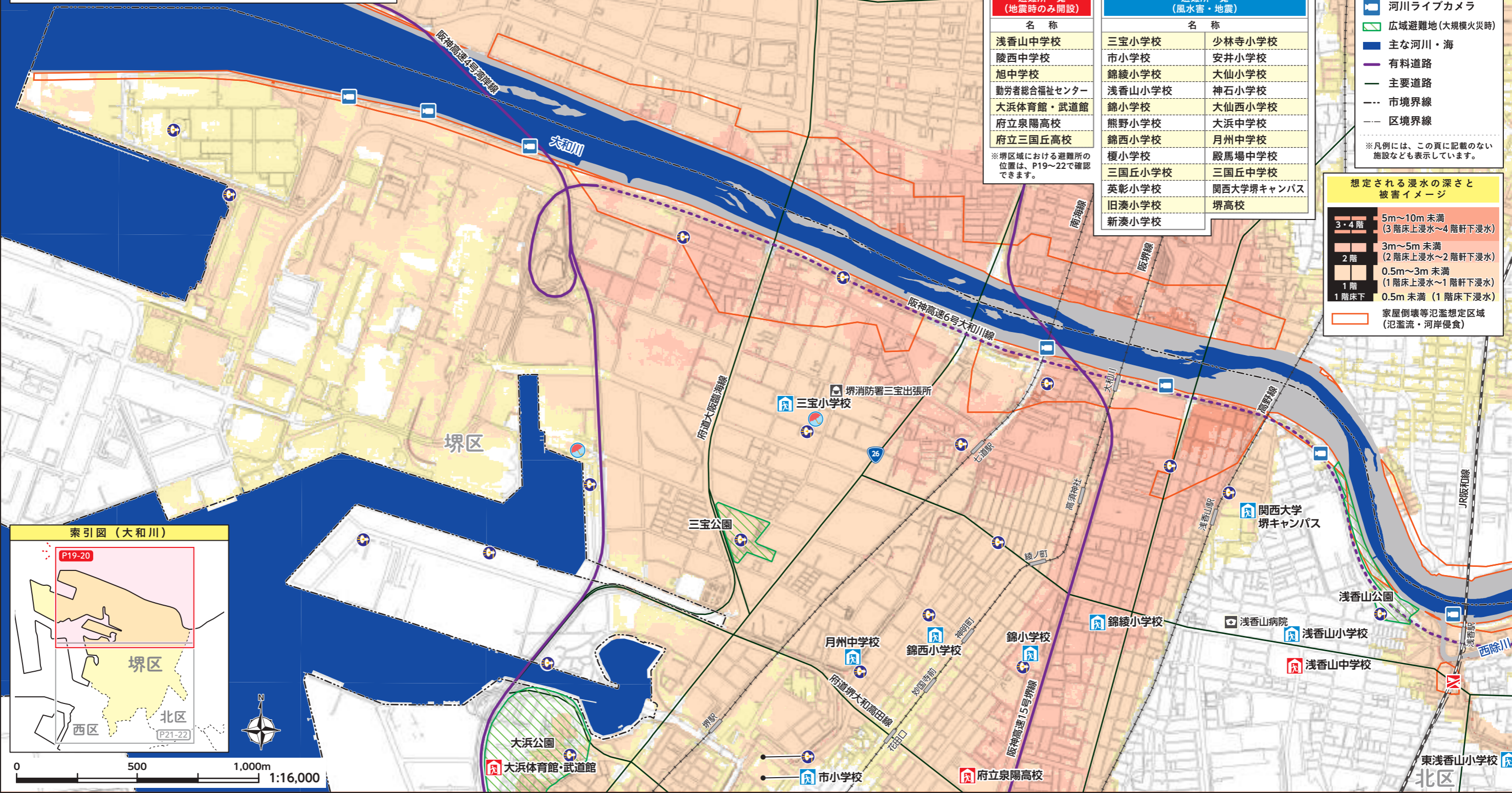
避難所一覧(地震時のみ開設)		避難所一覧(風水害・地震)	
名称	名称	名称	名称
浅香山中学校	三宝小学校	少林寺小学校	
陵西中学校	市小学校	安井小学校	
旭中学校	錦綾小学校	大仙小学校	
勤労者総合福祉センター	浅香山小学校	神石小学校	
大浜体育館・武道館	錦小学校	大仙西小学校	
府立泉陽高校	熊野小学校	大浜中学校	
府立三国丘高校	錦西小学校	月州中学校	
	榎小学校	殿馬場中学校	
	三国丘小学校	三国丘中学校	
	英彰小学校	関西大学堺キャンパス	
	旧湊小学校	堺高校	
	新湊小学校		

※堺区域における避難所の位置は、P19～22で確認できます。

想定される浸水の深さと被害イメージ

3・4階	5m～10m 未満 (3階床上浸水～4階軒下浸水)
2階	3m～5m 未満 (2階床上浸水～2階軒下浸水)
1階	0.5m～3m 未満 (1階床上浸水～1階軒下浸水)
1階床下	0.5m 未満 (1階床下浸水)

家屋倒壊等氾濫想定区域(氾濫流・河岸侵食)



索引図(大和川)

The index map shows the outline of Sakai City, divided into West, North, and South districts. A red box highlights the area covered by the main map, which is located in the northern part of the city near the Yamato River.

0 500 1,000m
1:16,000

※この洪水・土砂災害ハザードマップは着色した河川区間の浸水想定区域を示しています。

5-3. 洪水・土砂災害ハザードマップ(大和川)

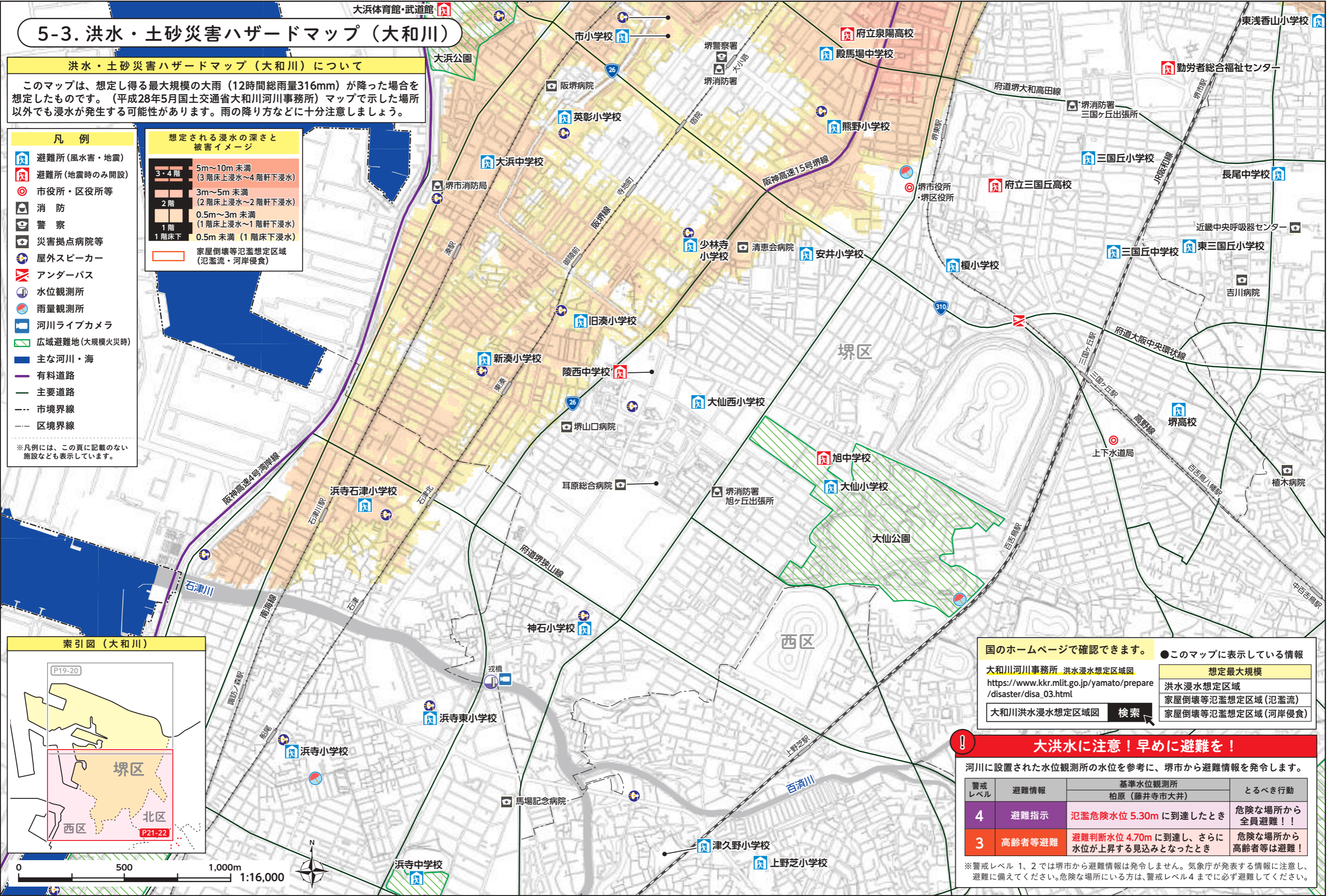
洪水・土砂災害ハザードマップ(大和川)について

このマップは、想定し得る最大規模の大雨(12時間総雨量316mm)が降った場合を想定したものです。(平成28年5月国土交通省大和川河川事務所)マップで示した場所以外でも浸水が発生する可能性があります。雨の降り方などに十分注意しましょう。

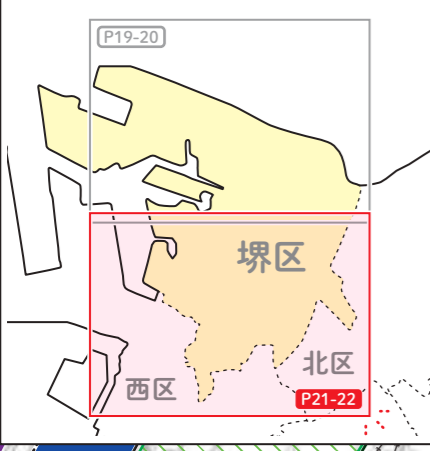
- 凡例**
- 避難所(風水害・地震)
 - 避難所(地震時のみ開設)
 - 市役所・区役所等
 - 消防
 - 警察
 - 災害拠点病院等
 - 屋外スピーカー
 - アンダーパス
 - 水位観測所
 - 雨量観測所
 - 河川ライブカメラ
 - 広域避難地(大規模火災時)
 - 主な河川・海
 - 有料道路
 - 主要道路
 - 市境界線
 - 区境界線
- ※凡例には、この頁に記載のない施設なども表示しています。

想定される浸水の深さと被害イメージ

3・4階	5m~10m未滿 (3階床上浸水~4階軒下浸水)
2階	3m~5m未滿 (2階床上浸水~2階軒下浸水)
1階	0.5m~3m未滿 (1階床上浸水~1階軒下浸水)
1階床下	0.5m未滿 (1階床下浸水)
	家屋倒壊等氾濫想定区域 (氾濫流・河岸侵食)



索引図(大和川)



国のホームページで確認できます。

大和川河川事務所 洪水浸水想定区域図
https://www.kkr.mlit.go.jp/yamato/prepare/disastr/disa_03.html

大和川洪水浸水想定区域図 検索

●このマップに表示している情報

想定最大規模	
洪水浸水想定区域	
家屋倒壊等氾濫想定区域(氾濫流)	
家屋倒壊等氾濫想定区域(河岸侵食)	

大洪水に注意! 早めに避難を!

河川に設置された水位観測所の水位を参考に、堺市から避難情報を発令します。

警戒レベル	避難情報	基準水位観測所 柏原(藤井寺市大井)	とるべき行動
4	避難指示	氾濫危険水位 5.30m に到達したとき	危険な場所から 全員避難!!
3	高齢者等避難	避難判断水位 4.70m に到達し、さらに 水位が上昇する見込みとなったとき	危険な場所から 高齢者等は避難!

※警戒レベル 1、2 では堺市から避難情報は発令しません。気象庁が発表する情報に注意し、避難に備えてください。危険な場所にいる方は、警戒レベル 4 までに必ず避難してください。