

# 1 堺市交通安全対策会議組織構成表

堺市交通安全対策会議会長 堺市長

機 関	委 員	幹 事	
近畿地方整備局 大阪国道事務所	所 長	事 業 対 策 官	
近畿運輸局 大阪運輸支局	支 局 長	首席陸運技術専門官	
大阪府都市整備部 交通戦略室	室 長	交通計画課課長補佐	
大阪府警察本部 交通部 交通総務課	課 長	企画担当管理官	
堺 市 警 察 部	部 長	総務課管理官	
堺 警 察 署	署 長	交 通 課 長	
北 堺 警 察 署	署 長	交 通 課 長	
西 堺 警 察 署	署 長	交 通 課 長	
中 堺 警 察 署	署 長	交 通 課 長	
南 堺 警 察 署	署 長	交 通 課 長	
黒 山 警 察 署	署 長	交 通 課 長	
堺 市 教 育 委 員 会	教 育 長	学 校 総 務 課	
堺 市	副 市 長	サイクルシティ推進部長 ( 幹 事 長 )	
	財 政 局 長	財 産 活 用 課 長	
	市 民 人 権 局 長	市 民 協 働 課 長	
	健 康 福 祉 局 長		長 寿 支 援 課 長
			障 害 支 援 課 長
	子 ども 青 少 年 局 長	幼 保 運 営 課 長	
	建 築 都 市 局 長	交 通 政 策 担 当 課 長	
	消 防 局 長	警 防 課 長	
	建 設 局 長		土 木 監 理 課 長
			路 政 課 長
			道 路 計 画 課 長
道 路 整 備 課 長			
		連 続 立 体 推 進 課 長	

会長1名 委員20名 幹事25名

## 用語の意味

- 交通事故  
道路（道路交通法第2条第1項第1号に規定）において、車両、路面電車、列車の交通によって起こされた人の死亡又は負傷を伴った事故（以下「人身事故」という。）をいう。
- 件 数  
人身事故の発生件数をいう。
- 死 者  
交通事故発生後24時間以内に死亡したものをいう。
- 第1当事者  
交通事故に関連した人のうち、過失が重いものをいい、過失が同程度の場合は、被害の最も軽いものをいう。第1当又は1当などと略して用いる。
- 第2当事者  
交通事故に関連した人のうち、過失のないものか、過失がより軽いものをいい、過失が同程度の場合は、被害がより重いものをいう。第2当又は2当などと略して用いる。
- 子どもの事故  
子ども（15歳以下で、かつ、中学生以下）が関連した（第1当又は第2当となった）事故をいう。
- 高齢者の事故  
高齢者（65歳以上の人）が関連した（第1当又は第2当となった）事故をいう。
- 自転車の事故  
自転車が関連した（第1当又は第2当となった）事故をいう。
- ※ ○○が関連した事故の件数や、○○自身の負傷者の数値はそれぞれの区分に重複して計上されている。  
（例）高齢者が自転車で乗車中に事故に遭った場合は、高齢者・自転車が関連した事故件数のそれぞれに1件計上。

## 2 交通事故発生状況

### (1) 概況

区分		年別	令和2年	令和元年	前年比較	
					増減	増減率(%)
堺市	件数(件)		2,400	3,053	-653	-21.4
	死者(人)		11	13	-2	-15.4
	負傷者(人)		2,799	3,621	-822	-22.7
大阪府	件数(件)		25,543	30,914	-5,371	-17.4
	死者(人)		124	130	-6	-4.6
	負傷者(人)		29,888	36,664	-6,776	-18.5
全国	件数(件)		309,178	381,237	-72,059	-18.9
	死者(人)		2,839	3,215	-376	-11.7
	負傷者(人)		369,476	461,775	-92,299	-20

※堺市域内は高速道路警察隊の管轄する道路を除く

### (2) 行政区別

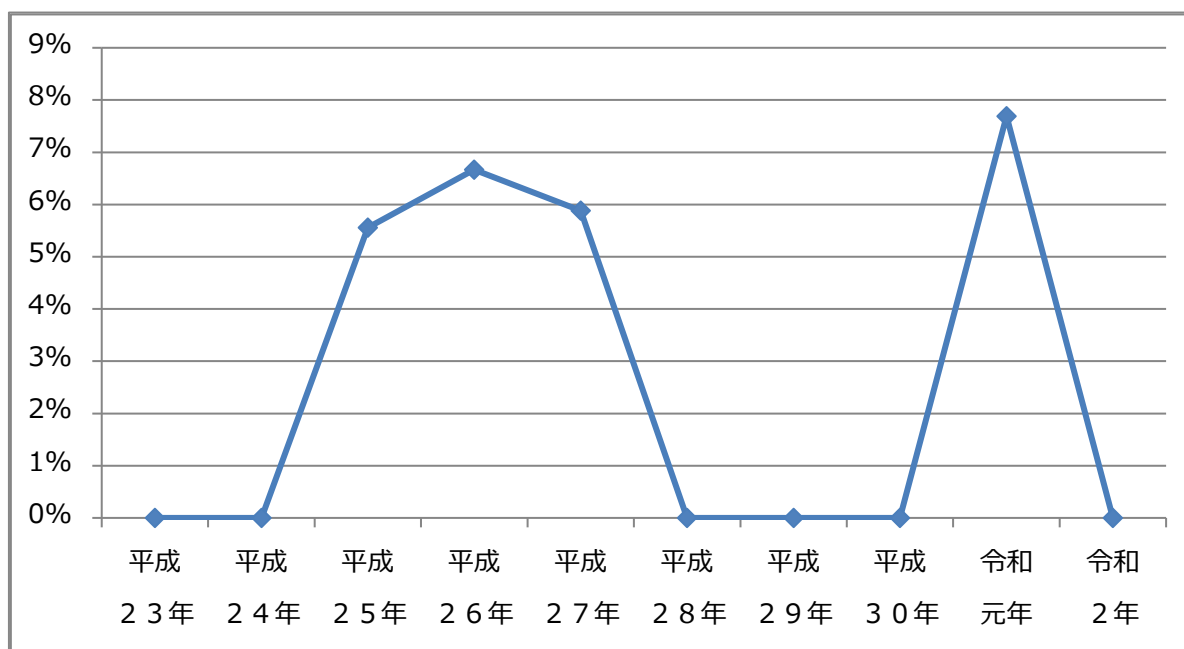
区分		年別	令和2年	令和元年	前年比較	
					増減	増減率
堺区	件数(件)		487	668	-181	-27.1%
	死者(人)		5	6	-1	-17%
	負傷者(人)		554	771	-217	-28.1%
中区	件数(件)		372	434	-62	-14.3%
	死者(人)		1	0	1	100%
	負傷者(人)		431	501	-70	-14.0%
東区	件数(件)		172	237	-65	-27.4%
	死者(人)		0	0	0	0%
	負傷者(人)		203	277	-74	-26.7%
西区	件数(件)		458	529	-71	-13.4%
	死者(人)		4	4	0	0%
	負傷者(人)		527	650	-123	-18.9%
南区	件数(件)		250	362	-112	-30.9%
	死者(人)		0	0	0	0.0%
	負傷者(人)		296	443	-147	-33.2%
北区	件数(件)		447	555	-108	-19.5%
	死者(人)		1	2	-1	-50%
	負傷者(人)		523	662	-139	-21.0%
美原区	件数(件)		214	268	-54	-20.1%
	死者(人)		0	1	0	0%
	負傷者(人)		265	317	-52	-16.4%

### (3) 子どもの事故

年別 区分	平成 23年	平成 24年	平成 25年	平成 26年	平成 27年	平成 28年	平成 29年	平成 30年	令和 元年	令和 2年
件数(件)	300	241	233	191	189	164	145	130	135	86
死者数(人)	0	0	1	1	1	0	0	0	1	0
負傷者数(人)	484	417	383	347	324	324	281	231	253	147
全死者数(人)	14	16	18	15	17	19	11	9	13	11
全死者数に占める割合	0.0%	0.0%	5.6%	6.7%	5.9%	0.0%	0.0%	0.0%	7.7%	0.0%

※ 子どもが関連した(1当または2当)件数、死傷者数は子ども自身の人数を計上

#### ・全死者数に占める割合の推移

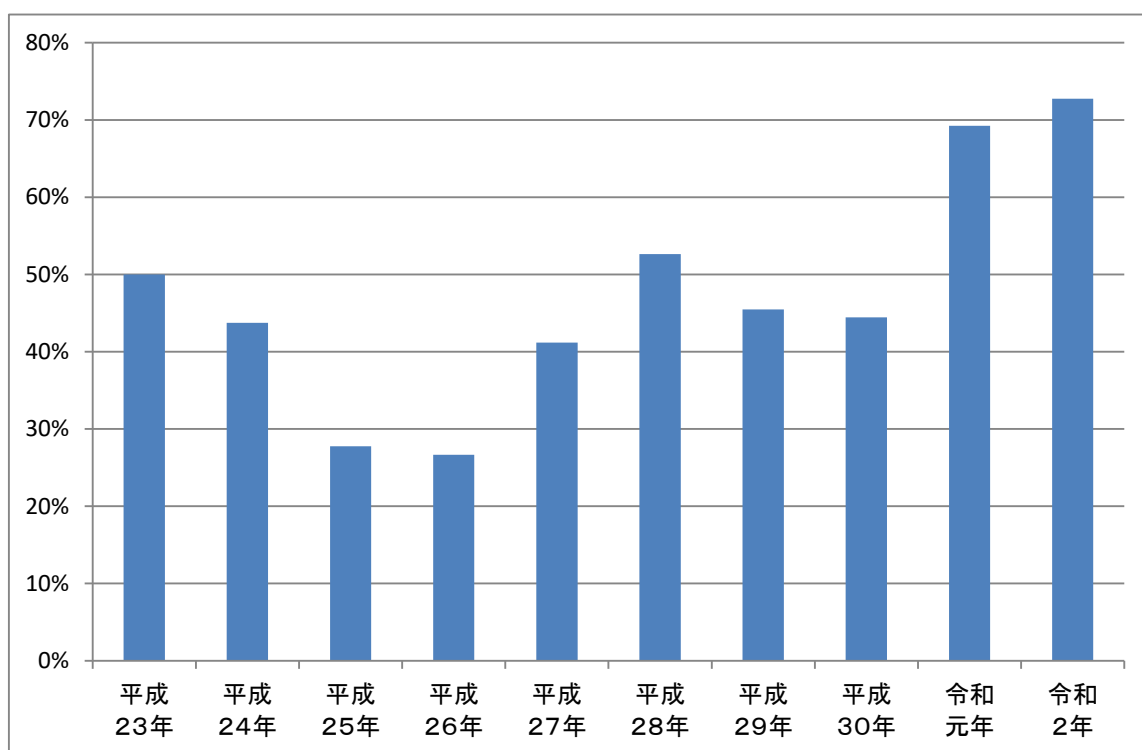


#### (4) 高齢者の事故

年別 区分	平成 23年	平成 24年	平成 25年	平成 26年	平成 27年	平成 28年	平成 29年	平成 30年	令和 元年	令和 2年
件数(件)	1,161	1,157	1,173	1,121	1,160	1,106	1,126	1,138	963	737
死者数(人)	7	7	5	4	7	10	5	4	9	8
負傷者数(人)	701	720	759	689	690	662	688	661	544	420
全死者数(人)	14	16	18	15	17	19	11	9	13	11
全死者数に占める割合	50.0%	43.8%	27.8%	26.7%	41.2%	52.6%	45.5%	44.4%	69.2%	72.7%

※ 高齢者が関連した(1当または2当となった)件数、死傷者数は高齢者自身の人数を計上

#### ・全死者数に占める割合の推移



## (5) 自転車の事故

年別 区分	平成 23年	平成 24年	平成 25年	平成 26年	平成 27年	平成 28年	平成 29年	平成 30年	令和 元年	令和 2年
件数(件)	1,582	1,475	1,393	1,178	1,185	1,088	1,081	1,119	979	732
全事故件数(件)	5,125	4,889	4,671	4,292	4,231	3,926	3,827	3,629	3,053	2,400
死者数(人)	3	6	3	3	6	6	1	2	6	3
負傷者数(人)	1,597	1,502	1,412	1,190	1,183	1,081	1,067	1,116	964	732
全事故件数に占める割合	30.9%	30.2%	29.8%	27.4%	28.0%	27.7%	28.2%	30.8%	32.1%	30.5%

※ 自転車に関連した(1当又は2当となった)件数、死傷者数は自転車乗用中の人数を計上

### ・全事故件数に占める割合の推移

