

令和8年度(2026年度)

## どこでもセミナー


 まちづくり  
 出前講座

地域での学習会などにご利用ください。

 あなたの **知りたい** **聞いてみたい** にこたえます！

「堺市生涯学習まちづくり出前講座」は、市の事業や制度について理解を深めていただき、市の業務をより身近に感じてもらうことを目的に実施しています。  
 市職員が地域へ直接お伺いしてお話します。  
 講座内容は、暮らしに身近な課題や、防災・安全に関することなど計101講座です。

 受付  
 期間

令和9年

3月16日(火)まで

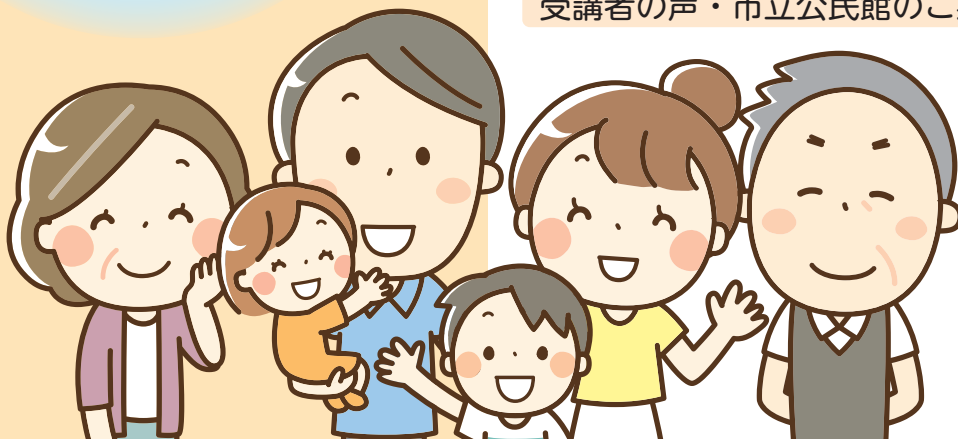
 実施  
 期間

令和9年

3月31日(水)まで

## もくじ

出前講座について	P 1
申込方法・受講のながれ	P 2
出前講座一覧	P 3～
講座内容 A 市政・まちづくり	P 5～
B 暮らし	P 6～
C 防災・安全	P 8～
D 人権・子育て・教育	P 9～
E 環境	P 11～
F 健康・福祉	P 12～
G 文化・観光・産業	P 15
出前講座申込書	P 16
受講者の声・市立公民館のご案内	P 17



堺市のホームページからも検索可能です。

生涯学習まちづくり出前講座

🔍 検索



# 出前講座について

**対 象：**堺市内に在住・在勤または在学の10人以上の団体やグループ

≪以下の場合、出前講座として受付できませんのでご注意ください≫

- ① 同じ講座を複数回申し込むこと
- ② 同じ日に複数の講座を申し込むこと
- ③ 一般市民への参加を広く呼び掛けるなど、集客を目的としたもの
- ④ 大学や専門学校での、単位の授業としての利用
- ⑤ 政治や宗教への勧誘を目的としたもの
- ⑥ 企業の顧客向けなど、営利を目的としたもの
- ⑦ その他、出前講座の趣旨に反するもの

**開催時間：**原則、市役所休業日（施設の休館日）以外の午前9時から午後9時までの間

- 業務の都合上、ご希望にそえない場合があります。あらかじめご了承ください。
- 講座内容によって実施時間・所要時間が異なります。

**費 用：**無 料（講師への謝礼は不要です）

**会 場：**申込団体にてご準備ください。（会場経費を含む）

- 開催場所は堺市内に限ります。
- 宴席など飲食をしながらの受講はできません。
- 駐車スペースの確保をお願いする場合があります。  
また、駐車場料金が発生する場合は、会場経費としてご負担をお願いします。
- 暴風警報発令時等は、安全を考慮し講座を中止する場合があります。
- 出前講座は、“学びの場”です。質問や意見交換は歓迎ですが、苦情や要望をお聴きする場ではありません。趣旨をご理解のうえお申込みください。

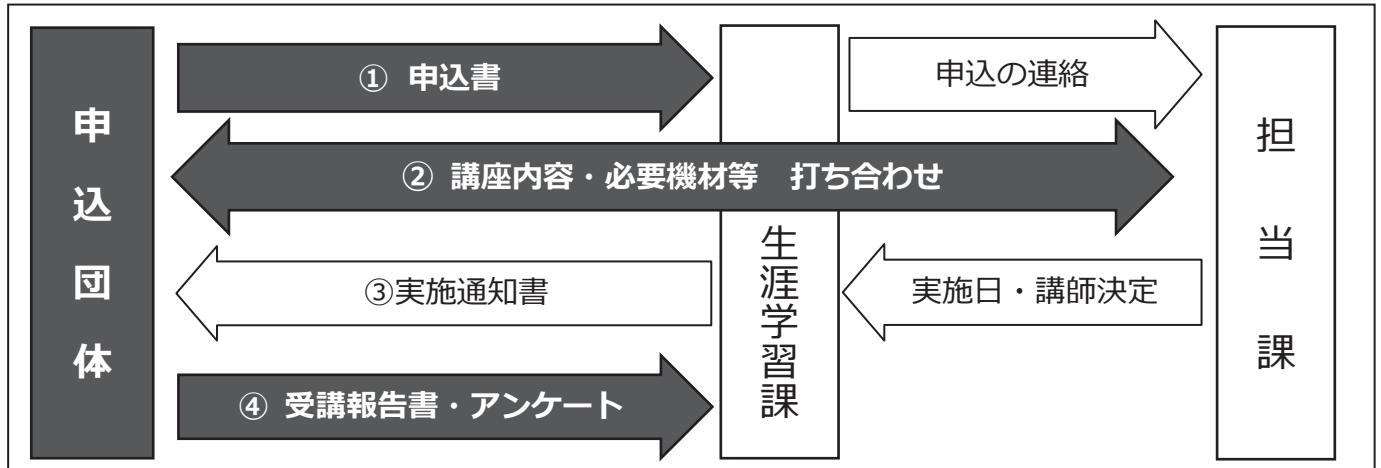
# 必要機材について

- 多くの講座が、パソコンとプロジェクターを使用して説明を行います。
- 各講座ページの「必要機材」欄を確認のうえ、必要な機材を申込団体にてご準備ください。担当課との打ち合わせの際は、必ず調整をお願いします。

# 感染予防対策について

- 会場での感染予防対策について、主催者にて必要なご対応をお願いします。
- 感染拡大状況により、出前講座を中止・延期することがあります。
- 出前講座の中止・開催状況につきましては、生涯学習課までお問い合わせください。また、ホームページでもご案内します。

## 申込方法・受講のながれ



- ① 希望の講座を選び、(P16)の「申込書」に必要事項を記入してください。
  - 日程調整の都合上、希望日時はできるだけ第3希望までご記入ください。希望日の2週間前までに、郵送・FAX・メール・電子申請のいずれかの方法でお申込みください。
  - 2週間以上前に申込みが必要な講座があります。各講座欄を確認してください。
- ② 担当課から連絡をします。講座内容・必要機材等について打ち合わせをしてください。
  - 1週間を過ぎても連絡がない場合は、お手数ですが生涯学習課までお問い合わせください。
- ③ 実施日・講師決定後、生涯学習課から実施通知書と報告書類を送付します。

## 受講報告書・アンケートについて

- ④ 受講後2週間以内に、受講報告書とアンケートを生涯学習課へ提出してください。
  - いただきましたご意見は、担当課と共有し、講座の改善や講師の人材育成に役立っています。

<お願い> 受講報告書とアンケートは必ず提出してください。

(報告書未提出の場合は、次回以降の申込みをお断りする場合があります。)

## 手話通訳・要約筆記者の派遣について

申込書の「備考欄」に、手話通訳者または要約筆記者の派遣を希望する旨と通訳が必要な方の人数を明記してください。(派遣費用は堺市が負担します。)

- 派遣調整に時間を要しますので、2カ月前までにお申込みください。

### 出前講座全般に関する問合せ先【生涯学習課】

電話番号：072-228-7631 FAX：072-228-0371

メールアドレス：shogaku@city.sakai.lg.jp

※詳しい講座の内容や、使用機材についてのご質問は、各講座の担当課までお願いします。

# 出前講座一覧

## A 市政・まちづくり・・・P5～6

- A-1 堺市基本計画2030
- A-2 堺市民憲章について【新規講座】
- A-3 堺市のSDGsの取組について
- A-4 みんなのユニバーサルデザイン
- A-5 堺市の行財政改革について
- A-6 泉北ニュータウン地域の取組について
- A-7 堺市の財政について
- A-8 各区における特色ある取組について
- A-9 国際都市・堺をめざして
- A-10 堺市の海外姉妹都市ってどんなところ？  
(英語圏国際交流員)
- A-11 堺市の海外友好都市ってどんなところ？  
(中国圏国際交流員)
- A-12 堺の都市計画
- A-13 堺の景観  
～魅力あふれる景観形成をめざして～
- A-14 公共交通の現状や取組について
- A-15 みんなで学ぼう、つくろう「街」のルール
- A-16 堺市の自転車のあゆみ及び自転車施策について

## B 暮らし・・・P6～8

- B-1 なるほど納得！やさしい市税講座
- B-2 知っておきたい市税のしくみ①(市・府民税)
- B-3 知っておきたい市税のしくみ②(固定資産税)
- B-4 市民活動お役立ち講座・NPO法人の  
はじめかた、すすめかた
- B-5 知って得する！消費者トラブル豆知識
- B-6 知っていますか？ 暮らしと計量  
～案外知らない“はかる”こと～
- B-7 ペットを飼うときに知っておいてほしいこと
- B-8 地域で始める野良猫対策～地域猫活動とは～
- B-9 地域と家庭で蚊の発生を防ぎましょう  
～蚊防除アクション～
- B-10 生態を知ればハチは怖くない
- B-11 道路等通報システム  
(LINE通報システム)について
- B-12 安全でおいしい水道水
- B-13 上下水道料金について
- B-14 明るい選挙推進講座
- B-15 市議会ってどんなところ？

## C 防災・安全・・・P8～9

- C-1 災害に備えて
- C-2 災害時の正しい情報の入手方法を知ろう
- C-3 男女共同参画の視点で考える防災・減災
- C-4 自分は大丈夫と思っていませんか？  
～今すぐできる防犯対策～
- C-5 騙されないで！あなたを狙う特殊詐欺！  
～被害防止のアドバイスを行います～
- C-6 「犯罪被害」について、知ってください  
～あなたの周りにも傷ついている人がいるかも～
- C-7 地震に強いマイホームづくり
- C-8 「交通事故」あわない、おこさない
- C-9 119から始まる胸骨圧迫講習会
- C-10 【予防救急】知ってふせごう！救急事故
- C-11 火災のない安全な街へ！  
～家庭でできる火災予防対策～
- C-12 火災予防教室「危険物」

## D 人権・子育て・教育・・・P9～10

- D-1 私たちのまち堺から人権文化の花を咲かせよう  
～みんなでつくろう！人権や多様性が尊重される社会～
- D-2 世界とつながる多文化理解  
～人権意識と国際感覚～
- D-3 みんなでつくろう男女共同参画社会
- D-4 これってセクシュアル・ハラスメント？
- D-5 はじめよう！生涯学習
- D-6 みんなで子育てを支えよう
- D-7 里親制度について
- D-8 児童虐待について
- D-9 堺の子育て施策について
- D-10 1本の植樹から
- D-11 堺の教育について  
～未来をつくる堺教育プラン～
- D-12 図書館で解決！

# 出前講座一覧

## E 環境・・・P11～12

- E-1 ムーヤンおしえて！「ぶんべつ」ってなあに？
- E-2 「ごみ」はどこへ行くの？
- E-3 資源を守る！楽しい分別
- E-4 生ごみ減量！！「生きごみさん」
- E-5 やってみよう！食ロス無（ム）チャレンジ！
- E-6 紙類のリサイクルでエコ活をすすめよう♪  
～集団回収報償金アップの秘策伝授します！～
- E-7 環境とおサイフにやさしい！「うちエコ診断」
- E-8 堺にすむ生き物たち
- E-9 緑の基本計画の推進
- E-10 とともに育む花と緑のまちづくり
- E-11 みんなで守ろう！堺の里地里山
- E-12 すばらしい水環境を未来へ～川と水環境～
- E-13 正しく使おう下水道  
～みんなが使った水はどこへ行くの～

## F 健康・福祉・・・P12～14

- F-1 国民健康保険制度について
- F-2 お薬の正しい知識
- F-3 後期高齢者医療制度について
- F-4 成年後見制度って、何？
- F-5 認知症サポーター養成講座
- F-6 介護保険制度について
- F-7 障害者差別の解消にむけて
- F-8 障害者福祉きほんの基
- F-9 健康寿命を延ばしましょう
- F-10 おいしく！楽しく！食べて健康に  
～さかい食育目標を実践しましょう～
- F-11 まもろう健康・受けよう検診
- F-12 お口のエチケット講座
- F-13 みんなで予防！  
オーラルフレイル（口の機能低下）【新規講座】
- F-14 みんなでつくろう「受動喫煙」のない堺
- F-15 みんなで支えよう大切ないのち  
～ゲートキーパーになろう～
- F-16 こころの健康講座  
～ストレスと上手につきあうコツ～
- F-17 アルコール関連問題とメンタルヘルス
- F-18 「ひきこもり」から社会と繋がるために
- F-19 難病患者さんの療養を支える制度について
- F-20 感染症予防のことを正しく知ろう

- F-21 知って防ごう結核
- F-22 エイズ、性感染症のことを正しく知ろう
- F-23 知っていますか？食中毒

## G 文化・観光・産業・・・P15

- G-1 堺で観光を楽しもう
- G-2 「アルフォンス・ミュシャ」ってどんな人？
- G-3 堺ゆかりの芸術家とその作品について
- G-4 よくわかる「茶の湯が息づく堺」【新規講座】
- G-5 堺の文化財について
- G-6 世界遺産 百舌鳥・古市古墳群について
- G-7 スポーツでライフスタイルを健康的で豊かにしよう
- G-8 堺市の産業政策について
- G-9 市内小売商業の振興について
- G-10 堺市の農業と地産地消

### 【企業による学びの応援プログラムのご案内】

講師派遣

スポーツ

社会見学

体験活動

教材提供

オンライン

堺市教育委員会では、学校教育活動や地域活動の活性化を支援するため、企業やNPO法人、各種団体、大学等と連携・協働し、講師派遣や施設見学をはじめとした「地域貢献活動（CSR活動等）」を学習プログラムとして提供しています。

対象は堺市に在住、又は在勤・在学の原則10人以上の団体やグループです。ぜひご活用ください。  
詳しくは、

堺市 学びの応援プログラム

検索

担当：教育委員会事務局 地域教育振興課  
TEL：072-228-7490  
FAX：072-228-7009



### 【おうちで学べる！学習コンテンツ情報！】

おうちやスマホで気軽に学習できる動画や、貸出ビデオ・DVDなどの情報を、ホームページに掲載しています。ぜひご活用ください。



# A. 市政・まちづくり

番号	講座名・講座内容	所要時間 主な対象	必要機材	担当課・問合せ先
A-1	<b>堺市基本計画2030</b> 2026年3月に策定し、将来にわたって持続可能な都市経営を推進することを目的に、10年後の2035年度を見据えながら、2030年度までの5年間に堺市が重点的に取り組むべき方向性を示した「堺市基本計画2030」について、お話しします。	30～60分 大人	・スクリーン ・延長コード ・机	政策経営課 ☎228-7517 FAX 222-9694
A-2	<b>&lt;新規講座&gt;堺市民憲章について</b> 市民のみなさんが幸せに暮らせるように、また理想の都市をめざすために作られた「堺市民憲章」についてお話しします。 ・「堺市民憲章」とは（制定の背景など） ・堺をよりよいまちにするために何ができるか考えてみようなど	45分 小学生～ 大人	・スクリーン または ディスプレイ ・プロジェクター ・HDMIケーブル ・延長コード ・机	政策経営課 ☎228-7194 FAX 222-9694
A-3	<b>堺市のSDGsの取組について</b> 国際目標であるSDGs達成に貢献するため、本市が取り組む方向性を示した「堺市SDGs未来都市計画」と「さかいSDGs推進プラットフォーム」の取組などについてお話しします。	30～60分 小学生～ 大人	・スクリーン ・延長コード ・机	共創連携課 ☎228-0289 FAX 222-9694
A-4	<b>みんなのユニバーサルデザイン</b> ユニバーサルデザインの基本的な考え方を説明し、身近にあるユニバーサルデザインなどを紹介します。 ・ユニバーサルデザインについて ・堺市の取組について ・身近にあるユニバーサルデザインなどを紹介	30分 小・中学生 (大人も 受講可)	・スクリーン ・延長コード ・机	ダイバーシティ企画課 ☎228-7159 FAX 228-8070
A-5	<b>堺市の行財政改革について</b> 本市の行財政改革について、これまでの実績や現在の取組状況などをご説明します。 ・本市の行財政改革の取組状況について	30～45分 大人	・スクリーン ・延長コード ・机	行政総務課 ☎228-8632 FAX 228-1303
A-6	<b>泉北ニュータウン地域の取組について</b> 「SENBOKU New Design」の内容や、泉北ニュータウンの現況、取組などについて説明します。	30～60分 大人	・スクリーン ・延長コード ・机	泉北ニューデザイン推進室 ☎228-7530 FAX 228-6824
A-7	<b>堺市の財政について</b> 本市の財政状況や課題などについてお話しします。 ・本市の財政状況（予算・決算等）	30～45分 大人	・スクリーン ・延長コード ・机	財政課 ☎228-7471 FAX 228-7856
A-8	<b>各区における特色ある取組について</b> 区域の特性に応じた魅力ある都市の実現に向けて、各区のめざす方向性や区民の皆さまと進める取組などについてお話しします。 ※申込書の備考欄に、希望の区名をご記入ください。	30～60分 小学生～ 大人	使用機材は、お申込み後別途ご連絡いたします。	各区役所 企画総務課
堺区 ☎228-7403 FAX 228-7844    中区 ☎270-8181 FAX 270-8101    東区 ☎287-8100 FAX 287-8113 西区 ☎275-1901 FAX 275-1915    南区 ☎290-1800 FAX 290-1814    北区 ☎258-6706 FAX 258-6817 美原区 ☎363-9311 FAX 362-7532				
A-9	<b>国際都市・堺をめざして</b> 本市のめざす国際化について、国際交流や多文化共生における取組などをお話しします。 ・海外姉妹友好都市について ・アセアン諸国との交流について ・多文化共生社会の実現に向けた取組について など	45分 全年齢 (ただし 未就学児 は保護者 同伴)	・スクリーン ・パソコン ・プロジェクター ・マイク ・延長コード ・机	国際課 ☎222-7343 FAX 228-7900

## A. 市政・まちづくり

番号	講座名・講座内容	所要時間 主な対象	必要機材	担当課・問合先
A-10	<b>堺市の海外姉妹都市ってどんなところ？(英語圏国際交流員)</b> 英語圏の国際交流員が、出身国の文化・慣習・歴史や海外姉妹都市の紹介、国際交流員から見た日本についてお話しします。 ※国際交流員の受け入れ状況により、講座内容に変更が生じる場合があります。	45分 小学生～ 大人	<ul style="list-style-type: none"> <li>・スクリーン</li> <li>・パソコン</li> <li>・プロジェクター</li> <li>・マイク</li> <li>・延長コード</li> <li>・机</li> </ul>	国際課 ☎222-7343 FAX 228-7900
A-11	<b>堺市の海外友好都市ってどんなところ？(中国圏国際交流員)</b> 中国圏の国際交流員が、出身国の文化・慣習・歴史や海外友好都市の紹介、国際交流員から見た日本についてお話しします。 ※国際交流員の受け入れ状況により、講座内容に変更が生じる場合があります。			
A-12	<b>堺の都市計画</b> 現在、堺市において定めている都市計画の内容(土地利用・都市計画施設・地区計画など)、都市計画マスタープラン及び立地適正化計画について説明します。	45分 小学生～ 大人	<ul style="list-style-type: none"> <li>・スクリーン</li> <li>・延長コード</li> <li>・机</li> </ul>	都市計画課 ☎228-8398 FAX 228-8468
A-13	<b>堺の景観 ～魅力あふれる景観形成をめざして～</b> 美しいまちなみの形成に向けた、本市の景観施策について紹介します。「景観とはなにか」から始まり「百舌鳥古墳群周辺の景観形成の取組」など景観形成の手法についてお話しします。	30～60分 小学生～ 大人	<ul style="list-style-type: none"> <li>・スクリーン</li> <li>・延長コード</li> <li>・机</li> </ul>	都市景観課 ☎228-7432 FAX 228-8468
A-14	<b>公共交通の現状や取組について</b> 堺市の公共交通の現状や取組についてお話しします。 ・公共交通の利用促進について(おでかけ応援制度など) ・鉄道駅舎のバリアフリー化について ・堺市乗合タクシーについて ・阪堺電車の活性化について	45分 小学生～ 大人	<ul style="list-style-type: none"> <li>・スクリーン</li> <li>・延長コード</li> <li>・机</li> </ul>	交通政策課 ☎228-3956 FAX 228-8468
A-15	<b>みんなで学ぼう、つくろう「街」のルール</b> 身近なところで建物に関してトラブルなどはありませんか。街の建築ルールについて考えてみませんか。 ・建築基準法の内容について ・建築協定制度の内容について ・建築基準法による建築協定制度について ・本市の既存の建築協定地区の紹介	45分 小学生～ 大人	<ul style="list-style-type: none"> <li>・スクリーン</li> <li>・延長コード</li> <li>・机</li> </ul>	建築安全課 ☎228-7936 FAX 228-7854
A-16	<b>堺市の自転車のあゆみ及び自転車施策について</b> 市職員やシマノ自転車博物館職員が、堺市における自転車の歴史文化や自転車の利用促進・安全利用に関する取組についてお話しします。	30～60分 小学生～ 大人	<ul style="list-style-type: none"> <li>・スクリーン</li> <li>・延長コード</li> <li>・机</li> </ul>	自転車企画推進課 ☎228-7636 FAX 228-0220

## B. 暮らし

B-1	<b>なるほど納得！やさしい市税講座</b> 市税のしくみとその役割についてお話しします。 ・市税のあらまし ・みなさんの生活を様々な場面で支えている市税の役割	30分 大人	別途 打ち合わせ	税制課 ☎228-6994 FAX 340-2559
B-2	<b>知っておきたい市税のしくみ①(市・府民税)</b> 市・府民税(住民税)はどうやって決まるの？ ・パート、アルバイトと配偶者控除、扶養控除の関係は？ ・医療費控除を受けられるのはどんなとき？ ・退職金と税金 ・年金と税金	30～45分 大人	別途 打ち合わせ	市民税課 ☎231-9754 FAX 251-5632

## B. 暮らし

番号	講座名・講座内容	所要時間 主な対象	必要機材	担当課・問合せ先
B-3	<b>知っておきたい市税のしくみ②（固定資産税）</b> 固定資産税はどうやって決まるの？ ・固定資産税って？ ・土地にかかる固定資産税のしくみ ・家屋にかかる固定資産税のしくみ	30分 大人	別途 打ち合わせ	固定資産税課 ☎231-9766 FAX 251-5633
B-4	<b>市民活動お役立ち講座・NPO法人のはじめかた、すすめかた</b> 【5月以降の日程でお申込みください】 市民活動を行ううえで必要な事業の企画立案や計画書の作り方、助成金・補助金情報の探し方、またNPO法人の設立方法についてもお話します。 ※実施は月・水・木・金の11時～16時の間をお願いします。	60分 大人	・スクリーン ・プロジェクター ・スピーカー ・延長コード	生涯学習課 ☎228-7631 FAX 228-0371
B-5	<b>知って得する！消費者トラブル豆知識</b> ・消費生活センターってどんなところ？ ・悪質商法や特殊詐欺の被害防止策 ・消費者被害にあわないための見守りについて	60分 小学生～ 大人	別途 打ち合わせ	消費生活センター ☎221-7908 FAX 221-2796
B-6	<b>知っていますか？暮らしと計量～意外と知らない“はかる”こと～</b> 私たちの暮らしに関わりが深い、計量（はかること）についてお話します。 ・計量の歴史 計量はすごい！ ・正しい計量の大切さと正しいはかりの使い方…お店のはかりとお家のはかり	30分 小学生～ 大人	別途 打ち合わせ	消費生活センター （計量担当） ☎221-6538 FAX 221-2796
B-7	<b>ペットを飼うときに知っておいてほしいこと</b> 【5月以降の日程でお申込みください】 犬や猫を飼う前に考えてほしいことや、知っておいてほしいことがあります。 ペットを飼うということはどういうことか、適正な飼い方、狂犬病の危険性などのお話をします。	30～45分 小学生～ 大人	別途 打ち合わせ	動物指導センター ☎228-0168 FAX 228-8156
B-8	<b>地域で始める野良猫対策～地域猫活動とは～</b> 【5月以降の日程でお申込みください】 所有者のいない猫（野良猫）への不適切なエサやりがひき起こす問題や、猫の不妊手術の必要性についてお話します。また、野良猫によるトラブルを軽減させるための方法のひとつとして、地域猫活動をご紹介します。	30～45分 大人		
B-9	<b>地域と家庭で蚊の発生を防ぎましょう～蚊防除アクション～</b> 地域で蚊の発生を防ぐ活動と、ご家庭でできるボウフラが発生しない簡単な工夫をご紹介します。	30分 大人	・スクリーン ・延長コード ・机	生活衛生課 ☎291-6464 FAX 291-6465
B-10	<b>生態を知ればハチは怖くない</b> ハチに関する基礎知識からスズメバチ、アシナガバチなどの生態や駆除及び防除の対処方法についてお話します。	30分 小学生～ 大人		
B-11	<b>道路等通報システム（LINE通報システム）について</b> 道路や公園などの不具合をLINEで簡単に通報できるシステムについてお話します。 ・堺市道路等通報システム（LINE通報システム）とは ・LINEシステムの利用方法について 等	30～60分 大人	・スクリーン ・延長コード ・机	建設総務課 ☎228-7415 FAX 228-3964
B-12	<b>安全でおいしい水道水</b> 安全で良質な水を安定して送るためのしくみについてお話します。 ・水道水が家庭や会社で使用されるまでの道のり ・耐震性に優れた水道管への布設替え ・災害や事故時の貯水のための施設整備	90分 大人	・スクリーン ・延長コード ・机	上下水道局 水道事業調整課 ☎250-9158 FAX 250-7499

## B. 暮らし

番号	講座名・講座内容	所要時間 主な対象	必要機材	担当課・問合先
B-13	<b>上下水道料金について</b> 上下水道事業の内容や料金の使い道についてお話しします。 また、料金の支払方法のほか、敷地内漏水の発見方法など、くらしに役立つ知識をお話しします。	60分 大人	・スクリーン ・延長コード ・机	上下水道局 経営企画室 ☎250-9227 FAX 250-6600 上下水道局 事業サービス課 ☎250-9110 FAX 250-4299
B-14	<b>明るい選挙推進講座</b> 選挙制度のあらましや最近の投票率の状況等について解説し、主権者として選挙に参加することの大切さについてお話しします。	20～60分 小学生～ 大人	別途 打ち合わせ	選挙管理委員会事務局 ☎228-7875 FAX 228-7883
B-15	<b>市議会ってどんなところ？</b> 市民に最も身近な議会が、どのようなしくみでどのように運営されているか、市議会の役割や会議の運営方法を中心にお話しします。	60分 小学生～ 大人	・スクリーン ・延長コード ・机	政策総務課 ☎228-7811 FAX 228-7881

## C. 防災・安全

C-1	<b>災害に備えて</b> 地震や風水害などの災害に備えて、日頃からの備えや自らの安全を守る方法、地域における防災への取組の必要性などについてお話しします。	30～60分 小学生～ 大人	・スクリーン ・延長コード ・机	各区役所 自治推進課
	堺区 ☎228-7082 FAX 228-7844    中区 ☎270-8154 FAX 270-8101    東区 ☎287-8122 FAX 287-8113 西区 ☎275-1902 FAX 275-1915    南区 ☎290-1803 FAX 290-1814    北区 ☎258-6779 FAX 258-6874 美原区 ☎363-9312 FAX 361-1817			
C-2	<b>災害時の正しい情報の入手方法を知ろう</b> 災害時には“根拠のないうわさ”や“デマ”などが流れやすくなります。自分の身を守るための正しい情報を入手する方法についてお話しします。	45～60分 小学生～ 大人	・スクリーン ・延長コード ・机	危機管理課 ☎228-7605 FAX 222-7339
C-3	<b>男女共同参画の視点で考える防災・減災</b> 男女共同参画の視点を取り入れた、防災・減災についてお話しします。	60～120分 大人	・スクリーン ・プロジェクター	ダイバーシティ企画課 ☎228-7408 FAX 228-8070
C-4	<b>自分は大丈夫と思いませんか？～今すぐできる防犯対策～</b> 特殊詐欺や自転車盗、空き巣など、身近で発生する犯罪の現状や傾向、被害に遭わないための対策について、わかりやすくお話しします。	45～60分 小学生～ 大人	・スクリーン ・プロジェクター ・スピーカー ・延長コード	市民協働課 ☎228-7405 FAX 228-0371
C-5	<b>騙されないで！あなたを狙う特殊詐欺！～被害防止のアドバイスを行います～</b> オレオレ詐欺などの、特殊詐欺の被害が依然として発生しています。特殊詐欺の現状や傾向、発生状況、手口、注意点などについてお話しします。	45～60分 中学生～ 大人		
C-6	<b>「犯罪被害」について、知ってください～あなたの周りにも傷ついている人がいるかも～</b> 犯罪被害者等のおかれている現実や、犯罪被害に遭うとはどういうことなのかについてお話しします。 また、国や堺市の支援状況や、周囲ができる「犯罪被害者支援」はどんなことがあるのかについてお話しします。	60分 中学生～ 大人		
C-7	<b>地震に強いマイホームづくり</b> 安全・安心なマイホーム、見えない場所にこそ気を付けよう。 ・耐震改修や新築など地震に強い住宅を作るためのポイントを解説	30～60分 小学生～ 大人	・スクリーン ・延長コード ・机	建築防災推進課 ☎228-7482 FAX 228-7854

## C. 防災・安全

番号	講座名・講座内容	所要時間 主な対象	必要機材	担当課・問合せ先
C-8	<b>「交通事故」あわない、おこさない</b> 交通事故の現状や事故にあわない・おこさないポイントについて、交通ルールや道路交通法の改正等を踏まえてお話しします。 交通安全について、改めて考えてみませんか。 ※自転車シミュレーターを使った体験型講座も可能です。	20～90分 小学生～ 大人	・スクリーン ・延長コード ・机	自転車企画推進課 ☎228-7636 FAX 228-0220
C-9	<b>119から始まる胸骨圧迫講習会</b> 目の前で人が倒れた時、どうすれば良いか？ 119番通報をしていただければ指令員が今すべきことをサポートします。 実際に指令員がどういう風にサポートするかを体験しましょう！	30～60分 中学生～ 大人	・プロジェクター ・スクリーン ・延長コード ・机	消防局 通信指令課 ☎238-0119 FAX 223-6938
C-10	<b>【予防救急】知ってふせごう！救急事故</b> 転倒や窒息、お風呂の事故や熱中症など、日常生活で起こりうる救急事故の予防や救急車の利用方法について、救急隊員がわかりやすく説明します。 ・応急手当の重要性 ・救急車を呼ばなければいけない症状、呼び方、呼んだときには… ※実施は10時～16時の間をお願いします。 ※本講座は応急手当の実技講習ではありません。 消防局での普通救命講習（3時間）、または救命入門コース（90分）を受講してください。	30～60分 小学生～ 大人	・スクリーン ・延長コード ・机	消防局 救急課 ☎238-6049 FAX 221-9740
C-11	<b>火災のない安全な街へ！～家庭でできる火災予防対策～</b> 住宅火災の主な原因とその対策をはじめ、放火火災防止対策、住宅用火災警報器の維持管理など、家庭でできる火災予防対策についてお話しします。 ※講座の内容は、お申し込み後に別途打ち合わせです。	60分 大人	・スクリーン ・延長コード ・机 ・DVDまたは VHS上映設備	各消防署 予防課 堺消防署 予防課 ☎244-0119 FAX 244-0129 中消防署 予防課 ☎277-0119 FAX 278-1999 東消防署 予防課 ☎286-0119 FAX 286-0126 西消防署 予防課 ☎274-0119 FAX 271-1122 南消防署 予防課 ☎299-0119 FAX 298-0119 北消防署 予防課 ☎250-0119 FAX 253-2016 美原消防署 予防課 ☎362-0119 FAX 363-1414
C-12	<b>火災予防教室「危険物」</b> 暮らしの中の危険物（ガソリン・灯油・スプレー缶・花火等）についてお話しします。 ・日常で起きた事故事例から危険物の危険性を知ろう ・危険物の安全な取扱方法のポイントを学ぼう ・燃烧実験又は実験動画上映 (内容は、別途打ち合わせを行います)	20～60分 小学生～ 大人	・パソコン ・プロジェクター ・スクリーン ・延長コード	

## D. 人権・子育て・教育

D-1	<b>私たちのまち堺から人権文化の花を咲かせよう</b> <b>～みんなで作ろう！人権や多様性が尊重される社会～</b> 人権や多様性（ダイバーシティ）を尊重し、認め合うことで、全ての人自分らしく活躍できる社会の実現に向けて、私たちにもできることを分かりやすくお話しします。 人権推進課で貸し出している人権啓発DVDの上映も可能です。 (テーマは、同和問題や外国人の人権、LGBTQなど)	60～90分 小学生～ 大人	別途 打ち合わせ	人権推進課 ☎228-7420 FAX 228-8070
D-2	<b>世界とつながる多文化理解～人権意識と国際感覚～</b> インターネットがこれまでに海外や国内で積み重ねてきた国際交流で得られた学びについて、人権意識や国際感覚の観点からお伝えします。あなたも異国の文化や価値観にふれてみませんか？	30～60分 小学生～ 大人	・スクリーン ・延長コード ・机	人権推進課 (インターネット堺) ☎228-7420 FAX 228-8070
D-3	<b>みんなで作ろう男女共同参画社会</b> 男女共同参画社会とは何か、日本の現状と男女共同参画社会を実現するための堺市の取組などについてお話しします。	30～60分 中学生～ 大人	・DVD上映設備 ・スクリーン ・延長コード ・机	ダイバーシティ企画課 ☎228-7408 FAX 228-8070

番号	講座名・講座内容	所要時間 主な対象	必要機材	担当課・問合先
D-4	<b>これってセクシュアル・ハラスメント？</b> どのような言動がセクシュアル・ハラスメントにあたるのか、セクシュアル・ハラスメントのない働きやすい職場にするために私たちにできることは何か、事例を交えてお話しします。	30～45分 大人	・DVD上映設備 ・スクリーン ・延長コード ・机	ダイバーシティ企画課 ☎228-7408 FAX 228-8070
D-5	<b>はじめよう！生涯学習</b> 生涯学習とは、ライフステージに応じて必要な学びを自分に適した方法で行う学習です。楽しく学んで人生100年時代を豊かで充実したものにしませんか？	30～45分 小学生～ 大人	・スクリーン ・延長コード ・机	生涯学習課 ☎228-7631 FAX 228-0371
D-6	<b>みんなで子育てを支えよう</b> こどもの健やかな成長のために、乳幼児のいる家庭や地域でどのようなことができるのか考えましょう。 ・地域でつながる子育て支援	30分 大人	—	こども育成課 ☎228-7612 FAX 228-8341
D-7	<b>里親制度について</b> 里親家庭を必要とするこどもたちについてお話しします。 ・里親家庭を必要とするこどもたちの背景について ・里親制度とは ・里親からのメッセージ	30分 小学生～ 大人	・パソコン ・プロジェクター ・スクリーン ・延長コード ・机	こども家庭課 ☎228-7331 FAX 228-8341
D-8	<b>児童虐待について</b> 児童虐待の現状と防止に向けた取組についてお話しします。 ・児童虐待とは ・児童虐待の現状 ・児童虐待の発見から援助 ・児童虐待の防止に向けた取組	30分 小学生～ 大人	・スクリーン ・延長コード ・机	こども相談所 ☎245-9197 FAX 241-0088
D-9	<b>堺の子育て施策について</b> 堺の子育て施策全般について、わかりやすくお話しします。 ・こどもを取り巻く状況は？ ・堺市の特色ある子育て施策を紹介	30分 小学生～ 大人	・スクリーン ・延長コード ・机	こども企画課 ☎228-7104 FAX 228-7106
D-10	<b>1本の植樹から</b> 植樹体験を通じて、樹木を大切に作る気持ちを育み、これからの堺の緑について考えます。 地域の団体や学校などでお申込みください。植樹に必要な道具は市で準備します。	60分 小学生～ 大人	植樹場所、 樹木、土壌 改良材等を ご用意ください。	公園緑地整備課 ☎228-7424 FAX 228-1336
D-11	<b>堺の教育について ～未来をつくる堺教育プラン～</b> 堺の教育の基本的な方向性を示す「未来をつくる堺教育プラン」についてお話しします。 ・「未来をつくる堺教育プラン」とは？ ・教育を取り巻く現状と課題 ・教育理念とめざす教育像 ・基本となる施策と主な取組など	30～45分 大人	・スクリーン ・延長コード ・机	教育政策課 ☎228-7925 FAX 228-7890
D-12	<b>図書館で解決！</b> インターネットや図書館HPを使った情報の探し方、堺の地域資料（歴史的・文化的資料や行政資料）やオンラインデータベースの紹介、絵本やこどもの本について等、あなたに合わせた図書館活用法を伝授します！ ※実施は各図書館の開館日でお願います。 ※学校園は直接区域の図書館へお申し込みください。 ※受講内容によってインターネット環境につながったパソコンが必要です。（台数要相談）	30～90分 大人	・スクリーン ・延長コード ・机	中央図書館総務課 ☎244-3811 FAX 244-3321

## E. 環境

番号	講座名・講座内容	所要時間 主な対象	必要機材	担当課・問合せ先
E-1	<b>ムーやんおしえて！「ぶんべつ」ってなあに？</b> 紙芝居風の映像で、ごみの分別や減量のポイントを楽しく紹介 します。 クイズに挑戦しながら、堺市環境マスコットキャラクター「ム ーやん」と一緒に学べる、こどもに大人気の講座です。 ※学校園は直接、資源循環推進課へお問い合わせください。	45分 3歳～ 大人		資源循環推進課 ☎228-7479 FAX 228-7063
E-2	<b>「ごみ」はどこへ行くの？</b> 日頃、家から出る生活ごみがどのように処理されているか、資 源が何に生まれ変わっているかを学びます。 ごみの減量化やリサイクルを進める「4R運動」、家庭でできる 簡単な工夫もクイズで楽しく紹介します。 ※講座内容をまとめたDVDの貸出しもしています。(30分程度) ※学校園は直接、資源循環推進課へお問い合わせください。	45～60分 小学生～ 大人		
E-3	<b>資源を守る！楽しい分別</b> ごみの見本を使い、複数の班に分かれて分別体験を行います。 分け方のポイントを確認しながら、分別に関する疑問を楽しく 解決できると好評です。 ※学校園は直接、資源循環推進課へお問い合わせください。	45～60分 小学生～ 大人	・スクリーン ・延長コード ・机	
E-4	<b>生ごみ減量！！「生きごみさん」</b> 腐葉土と米ぬかを使って生ごみを減量・堆肥化する「生きごみ さん」の作り方を、実演を交えてわかりやすく説明します。 ※講座内容をまとめたDVDの貸出しもしています。(50分程度) ※学校園では実施していません。	90分 高校生～ 大人	(パソコン・ プロジェク ター使用)	
E-5	<b>やってみよう！食ロス無（ム）チャレンジ！</b> まだ食べられるのに捨てられてしまう食品、いわゆる「食品ロ ス」について、堺市のごみの現状と併せてお話しします。 さらに、食品ロスを減らすためのライフスタイルや、家庭でで きる簡単な取組を具体的に紹介します。 ※学校園では実施していません。	60分 高校生～ 大人		
E-6	<b>紙類のリサイクルでエコ活をすすめよう！</b> ～集団回収報償金アップの秘策伝授します！～ 様々な紙類の分別体験を通じて、リサイクル可能かどうかの知 識を広げ、地域の集団回収量アップにつなげませんか？ また、集団回収以外のリサイクル方法もお伝えします。 ※学校園では実施していません。	45～60分 小学生～ 大人		
E-7	<b>環境とおサイフにやさしい！「うちエコ診断」</b> 堺市でのCO <sub>2</sub> 削減の取組に触れながら、家庭で簡単にできる 省エネ取組と光熱費の削減効果についてお話しします。ご家庭で 節約しながらCO <sub>2</sub> も削減してみませんか？	30～45分 大人	・スクリーン ・延長コード ・机	環境エネルギー課 ☎228-7548 FAX 228-7063
E-8	<b>堺にすむ生き物たち</b> 堺市にはどんな生き物がいるのか、一緒にくらししていくために はどうしたらいいのか等について、堺いきもの情報館（ウェブ サイト）や堺市にいる希少種や外来種等を紹介し、関連する SDGsのゴールを踏まえながら説明します。	40分程度 小学生～ 大人	・スクリーン ・延長コード ・机	環境共生課 ☎228-7440 FAX 228-7317
E-9	<b>緑の基本計画の推進</b> 本計画は「未来を感じる緑の堺」を基本理念に計画を推進して います。緑の役割、緑の必要性、堺らしい緑、緑の将来像など についてお話しします。 ※E-10「ともに育む花と緑のまちづくり」、E-11「みんなで守ろう！ 堺の里地里山」との連続開催も可能です。	30分 小学生～ 大人		公園緑地整備課 ☎228-7424 FAX 228-1336
E-10	<b>ともに育む花と緑のまちづくり</b> 花と緑のまちづくり活動と緑化推進についてお話しします。 花のボランティア活動、みどり活動団体の紹介、樹木配布につ いて。 ※E-9「緑の基本計画の推進」、E-11「みんなで守ろう！堺の里地里 山」との連続開催も可能です。	45分 小学生～ 大人	・スクリーン ・延長コード ・机	

E. 環境				
番号	講座名・講座内容	所要時間 主な対象	必要機材	担当課・問合先
E-11	<b>みんなで守ろう！堺の里地里山</b> 泉北ニュータウンの南側に広がる南部丘陵の豊かな自然環境を守るため、市民や事業者の皆さんと協働で行っている緑地保全の取組や里山保全ボランティアについて説明します。 ※E-9「緑の基本計画の推進」、E-10「ともに育む花と緑のまちづくり」との連続開催も可能です。	45分 小学生～ 大人	・スクリーン ・延長コード ・机	公園緑地整備課 ☎228-7424 FAX 228-1336
E-12	<b>すばらしい水環境を未来へ～川と水環境～</b> 【6月以降の日程でお申込みください】 良好な水環境実現のための取組についてお話しします。（内川・土居川の歴史の中で、改善されてきた水質やその取組について学びます。）	45分 小学生～ 大人	・パソコン ・スクリーン または 大型のテレビ ・マイク	河川水路課 ☎228-7418 FAX 228-7868
E-13	<b>正しく使おう下水道～みんなが使った水はどこへ行くの～</b> みなさまが使った水が川や海に帰るまでの下水の道のりと、自然にやさしい下水道の使い方をお話しします。 ※申し込みされる団体に応じて、絵本の読み聞かせ、クイズ及び実験など内容の追加も可能です。	45分 全年齢	・スクリーン または ホワイトボード ・延長コード	上下水道局 下水道事業調整課 ☎250-5107 FAX 250-5977
F. 健康・福祉				
F-1	<b>国民健康保険制度について</b> 国民健康保険制度のしくみについて、国保のしおりに沿ってご説明します。 ●加入・脱退 ●保険料 ●医療給付の内容 ●高額療養費 ●人間ドックなど	30～60分 大人	—	国民健康保険課 ☎228-7522 FAX 222-1452
F-2	<b>お薬の正しい知識</b> 【受講希望日の2か月前までにお申込みください】 堺市薬剤師会の講師（薬剤師）が、お薬に関するお話を分かりやすくご説明します。 ●お薬の正しい飲み方・使い方 ●ジェネリック医薬品について ●お薬手帳やかかりつけ薬局について ※実施は、平日の14時から17時30分の間をお願いします。	60分 大人	・スクリーン または ホワイトボード	医療年金課 ☎228-7375 FAX 222-1452  国民健康保険課 ☎228-7522 FAX 222-1452
F-3	<b>後期高齢者医療制度について</b> 後期高齢者医療制度のしくみについて、パンフレットにそってわかりやすくご説明します。 ●制度の概要 ●医療給付の内容 ●保険料の算定方法など	90分 大人	・ホワイトボード または黒板	医療年金課 ☎228-7375 FAX 222-1452
F-4	<b>成年後見制度って、何？</b> 成年後見制度とは、認知症や知的障害、精神障害等により、判断能力が十分でない方々の財産管理と施設入所や入院等の契約について、家庭裁判所が援助者を選ぶ制度です。制度の内容や利用方法、相談窓口についてお話しします。（堺市社会福祉協議会 権利擁護サポートセンターの職員がお話しします。）	60分 大人	—	長寿支援課 ☎228-8347 FAX 228-8918
F-5	<b>認知症サポーター養成講座</b> 【受講希望日の1か月前までにお申込みください】 認知症サポーターとは、認知症を正しく理解し、認知症の方やそのご家族を自分のできる範囲であたたかく見守る応援者のことです。この講座では、認知症についての正しい知識や認知症の方への対応の仕方について学びます。（堺市に登録している認知症キャラバンメイトがお話しします。）	60～90分 小学生～ 大人	別途 打ち合わせ	
F-6	<b>介護保険制度について</b> 介護保険制度のしくみについて、パンフレットにそってご説明します。 ●制度の概要 ●介護認定申請 ●介護給付の内容 ●サービスの利用方法 ●保険料の算定方法など	60～90分 大人	—	介護保険課 ☎228-7513 FAX 228-7853

## F. 健康・福祉

番号	講座名・講座内容	所要時間 主な対象	必要機材	担当課・問合せ先
F-7	<b>障害者差別の解消にむけて</b> 【受講希望日の1か月前までにお申込みください】 障害者差別解消法の説明や、障害者差別及び合理的配慮等の事例を交え、障害者理解についてお話しします。	60分 大人	—	障害施策推進課 ☎228-7818 FAX 228-8918
F-8	<b>障害者福祉きほんの基</b> 【受講希望日の1か月前までにお申込みください】 障害福祉制度など障害者福祉に関する基礎的な内容をお話しします。	60分 大人	—	
F-9	<b>健康寿命を延ばしましょう</b> 【受講希望日の1か月前までにお申込みください】 健康寿命の延伸をめざし、市民主体の健康づくりを推進するためのさかい健康プランを策定しています。生活習慣病とその予防について、今日からできる活動とあわせて、保健師・管理栄養士・歯科衛生士などがお話しします。 ※実施は、平日の9時30分から17時30分の間をお願いします。 【注意事項】対象が事業者のうち、以下に該当する場合は受講いただけません。 ①営利事業等の利用者サービスにつながる場合 ②通常産業医が行うべき活動 ③参加者への個別対応	60分 大人	—	健康推進課 ☎222-9936 FAX 228-7943 堺保健センター ☎238-0123 FAX 227-1593 中保健センター ☎270-8100 FAX 270-8104 東保健センター ☎287-8120 FAX 287-8130 西保健センター ☎271-2012 FAX 273-3646 南保健センター ☎293-1222 FAX 296-2822 北保健センター ☎258-6600 FAX 258-6614 美原保健センター ☎362-8681 FAX 362-8676
F-10	<b>おいしく！楽しく！食べて健康に～さかい食育目標を実践しましょう～</b> 【受講希望日の1か月前までにお申込みください】 健康で心豊かな毎日を送るために、さかい食育目標の実践（三食きちんと食べる・感謝して食を大切に作る・一緒に食べる）についてお話しします。 ※実施は、平日の9時30分から17時30分の間をお願いします。 ※F-9【注意事項】に該当する場合、受講いただけません。	30～60分 小学生～ 大人	—	
F-11	<b>まもろう健康・受けよう検診</b> 【受講希望日の1か月前までにお申込みください】 今年度は、堺市が実施しているがん検診が無料です。堺市が実施している健(検)診について、内容・受け方・受ける時期・結果の見方などについて説明します。 ※実施は、平日の9時30分から17時30分の間をお願いします。 ※F-9【注意事項】に該当する場合、受講いただけません。	45分 大人	—	
F-12	<b>お口のエチケット講座</b> 【受講希望日の1か月前までにお申込みください】 主に堺市内にお勤めの方を対象に、歯周病予防や歯と口の健康を守るための方法についてお話しします。効果的な歯みがきについての実習も可能です。 ※所要時間は変更可能です。(職場の休憩時間など短い時間帯で受講できます。) ※実施は、平日の9時30分から17時30分の間をお願いします。 ※F-9【注意事項】に該当する場合、受講いただけません。	20～45分 大人	—	
F-13	<b>&lt;新規講座&gt;みんなで予防！ オーラルフレイル(口の機能低下)</b> オーラルフレイルとは、噛む・飲み込むなどの口の機能が低下し始める状態のことです。食べこぼしや軽いむせ、噛みにくい食品が増えるといった小さな変化に早く気づき、予防することが大切です。歯科衛生士が、オーラルフレイルの初期サインや予防のポイントについてわかりやすくお話しします。年齢とともに低下する口の機能を、簡単な体操で楽しく予防し、笑顔と健康を守りましょう。 ※実施は、平日の9時30分から17時30分の間をお願いします。 ※F-9【注意事項】に該当する場合、受講いただけません。	45分 おおむね 65歳以上 の方	・ホワイトボード ・机	長寿支援課 ☎228-8347 FAX228-8918  各区保健センター ☎・FAXは上記参照
F-14	<b>みんなで作ろう「受動喫煙」のない堺</b> 【受講希望日の1か月前までにお申込みください】 たばこによる害や受動喫煙防止の必要性を知り、地域や社会が受動喫煙防止に取り組めるようアドバイスをします。 ※実施は平日の9時30分から17時30分の間をお願いします。 ※F-9【注意事項】に該当する場合、受講いただけません。	60分 大人	・パソコン ・プロジェクター ・スクリーン ・机	健康推進課 ☎222-9936 FAX 228-7943

番号	講座名・講座内容	所要時間 主な対象	必要機材	担当課・問合先
F-15	<b>みんなで支えよう大切ないのち～ゲートキーパーになろう～</b> 【受講希望日の2か月前までにお申込みください】 身近な人に「死にたいほど悩んでいる」と打ち明けられた時、あなたはどのようにしますか？ 自殺は、悩みがいくつも重なり、追い詰められた末に起こるといわれます。悩んでいる人の気持ちを知り、話を聴く技術を学びましょう。 ※実施は9時から17時30分の間でお願いします。 ※筆記用具をご用意ください。	60～90分 大人		
F-16	<b>こころの健康講座～ストレスと上手につきあうコツ～</b> 【受講希望日の2か月前までにお申込みください】 ストレスをコントロールする方法を普段の生活に取り入れてみませんか。身近で簡単にできる方法をご紹介します。 ※実施は9時から17時30分の間でお願いします。 ※筆記用具をご用意ください。 【注意事項】対象が事業者のうち、以下に該当する場合は受講いただけません ①営利事業等の利用者サービスにつながる場合 ②通常産業医が行うべき活動 ③参加者への個別対応	60分 大人	・スクリーン ・延長コード ・机	こころの健康センター ☎245-9192 FAX 241-0005
F-17	<b>アルコール関連問題とメンタルヘルス</b> 【受講希望日の2か月前までにお申込みください】 アルコールは私たちの生活に彩りと潤いを与えるものである一方、不適切な飲酒はアルコール依存症等のメンタルヘルス問題を含むアルコール関連問題の原因となります。アルコールとの付き合い方について考えてみませんか？ ※実施は9時から17時30分の間でお願いします。 ※筆記用具をご用意ください。	60分 大人		
F-18	<b>「ひきこもり」から社会と繋がるために</b> 【受講希望日の2か月前までにお申込みください】 「ひきこもり」は若者だけでなく、40歳以上での相談も増加しています。外出はできても社会参加が困難で、地域での支援の方法を考えていくことが大切です。「ひきこもり」の実態と支援についてお話しします。 ※実施は9時から17時30分の間でお願いします。 ※筆記用具をご用意ください。	60分 大人		
F-19	<b>難病患者さんの療養を支える制度について</b> 【5月以降の日程で受付。受講希望日の2か月前までにお申込みください】 難病患者さんを取り巻く療養環境や、制度等についてお話しします。 ・難病とは？ ・難病法に基づく医療費助成制度について等 ※実施は10時から16時の間でお願いします。	70～90分 大人	・パソコン ・プロジェクター ・スクリーン または 大型のテレビ ・延長コード ・机	保健医療業務課 ☎228-7582 FAX 222-1406
F-20	<b>感染症予防のことを正しく知ろう</b> 感染症予防の基本について正しく理解するために感染経路、予防方法等についてお話しします。	30～45分 小学生～ 大人		
F-21	<b>知って防ごう結核</b> 結核について正しく理解するために、感染経路、早期発見と治療等についてお話しします。	30～45分 小学生～ 大人	・パソコン ・スクリーン ・延長コード ・机	感染症対策課 ☎222-9933 FAX 222-9876
F-22	<b>エイズ、性感染症のことを正しく知ろう</b> HIV／エイズ、性感染症について正しく理解するために、感染経路、予防方法等についてお話しします。	30～45分 小学生～ 大人		
F-23	<b>知っていますか？食中毒</b> “食中毒ってどんなもの？なぜ起こる？予防のためのポイントは何？” 知っているようで知らない食中毒について、わかりやすくお話しします。 ※市民の方を対象としています。	30～60分 小学生～ 大人	・プロジェクター ・スクリーン ・延長コード ・机	食品衛生課 ☎222-9925 FAX 222-1406

## G. 文化・観光・産業

番号	講座名・講座内容	所要時間 主な対象	必要機材	担当課・問合せ先
G-1	<b>堺で観光を楽しもう</b> 百舌鳥古墳群や伝統産業など、豊富な歴史文化資源を有する堺の観光魅力やPR施策についてご紹介します。	45～60分 小学生～ 大人	・スクリーン ・延長コード ・机	文化観光企画課 観光推進課 ☎228-7493 FAX 228-7342
G-2	<b>「アルフォンス・ミュシャ」ってどんな人?</b> 堺市は世界有数のミュシャ・コレクションを所蔵しています。ミュシャについて、その生涯と主な作品をご紹介します。 ・アルフォンス・ミュシャの画業について	60分 小学生～ 大人		
G-3	<b>堺ゆかりの芸術家とその作品について</b> 堺と関わりのあった近現代の芸術家について、その生涯と作品をご紹介します。 ・島成園、高岡徳太郎ら堺ゆかりの作家について	60分 大人	・スクリーン ・延長コード ・机	文化課 ☎228-7143 FAX 228-8174
G-4	<b>&lt;新規講座&gt;よくわかる「茶の湯が息づく堺」</b> 茶聖・千利休は京都の人? どうして「堺」で「茶の湯文化」を推してるの? 今さら聞けない「茶の湯が息づく堺」の歴史と文化を紹介します。	30～60分 小学生～ 大人		
G-5	<b>堺の文化財について</b> 【5月以降の日程でお申込みください】 堺市内には約200件の指定文化財・登録有形文化財があります。文化財を大切にするための取組についてお話しします。また、発掘調査で得た最新の資料を中心に、遺跡からみた堺の歴史を色々なテーマで紹介・解説します。	45分 小学生～ 大人	別途 打ち合わせ	文化財課 ☎228-7198 FAX 228-7228
G-6	<b>世界遺産 百舌鳥・古市古墳群について</b> 世界遺産 百舌鳥・古市古墳群の価値や古墳群に関する様々な取組についてお話しします。	40分 小学生～ 大人	・スクリーン ・延長コード ・机	世界遺産課 ☎228-7014 FAX 228-7251
G-7	<b>スポーツでライフスタイルを健康的で豊かにしよう</b> 堺市のスポーツに関する取組をお話しします。また、運動やスポーツは苦手、続かないという方に日常生活で気軽に実施できるウォーキングや体操、ニュースポーツ等を紹介し、実際に体験します。	30分 大人	・スクリーン ・延長コード ・机	スポーツ推進課 ☎228-7437 FAX 228-7454
G-8	<b>堺市の産業政策について</b> 地域の発展を支える経済基盤の形成についてお話しします。 ・堺市の現状について ・産業施策について	40分 小学生～ 大人	・スクリーン ・延長コード	産業成長推進課 ☎228-7414 FAX 228-8816
G-9	<b>市内小売商業の振興について</b> 地域活性化における地域商業の役割やその振興についてご説明します。	30分 小学生～ 大人	・スクリーン ・延長コード	地域産業創造課 ☎228-8814 FAX 228-8816
G-10	<b>堺市の農業と地産地消</b> 堺市の農業の現状や、地産地消の推進施策等についてお話しします。 ・堺産農産物「堺のめぐみ」などの取組	40分 小学生～ 大人	・パソコン ・延長コード ・プロジェクター ・スクリーン	農水産課 ☎228-6971 FAX 228-7370

16ページの「出前講座申込書」を切り取ってご使用ください。(ホームページからもダウンロード可能です。)



## ～受講者の声～

堺の歴史やおすすめの訪問場所など、たくさん教えてもらえた。行ったことのない場所も結構あったので機会があれば行ってみたいと思った。

(堺で観光を楽しもう 受講者)

災害時には「デマは必ず流れるもの」と認識し、安易に拡散せず、冷静に情報を認識する姿勢が大切だと感じました。

(災害時の正しい情報の入手方法を知ろう 受講者)

自分自身の食生活を振り返ることができ、改めて栄養のバランスが大切ということを再認識しました。

(おいしく！楽しく！食べて健康に 受講者)

被害に遭わないためには「知識」と「意識」が何より大切であると学びました。今後は自分だけでなく、家族や周囲の人にも今回学んだ内容を伝え、地域全体で詐欺被害を防いでいきたいと思えます。

(騙されないで！あなたを狙う特殊詐欺 受講者)

**受講報告書とアンケートは、受講後2週間以内にご提出ください。**

**いただきましたご意見は、担当課と共有し、講座内容の改善や講師の人材育成に役立てています。**

## 市立公民館のご案内

～出前講座の会場や、みなさまの生涯学習活動にご活用ください！～

サークル活動や自主的な学習グループに活動場所や機会を提供しています。  
申込み方法など、詳しくは各館にお問い合わせください。

公民館名	住所	電話	FAX
錦西公民館 (☆)	堺区柳之町西 1-3-19(青少年センター 2階)	072-228-8683	072-228-8683
八田荘公民館(☆)	中区八田寺町 219-1	072-273-6625	072-273-6670
東百舌鳥公民館	中区土塔町 2363-23	072-234-9500	072-235-8010
福泉公民館 (☆)	西区草部 183-1	072-273-6628	072-273-6673
金岡公民館	北区金岡町 1089-1	072-257-6890	072-258-7751
新金岡公民館	北区新金岡町 4-1-8(新金岡市民センター 3階)	072-255-3120	072-252-2712

※使用する日の1か月前から使用申込みができます。

※開館時間：火曜日から日曜日 午前9時から午後9時(☆印の館は日曜日のみ 午後5時まで)

※休館日：月曜日(祝日のときは火曜日も休館)・祝日(日曜日のときは開館し、火曜日休館)・年末年始

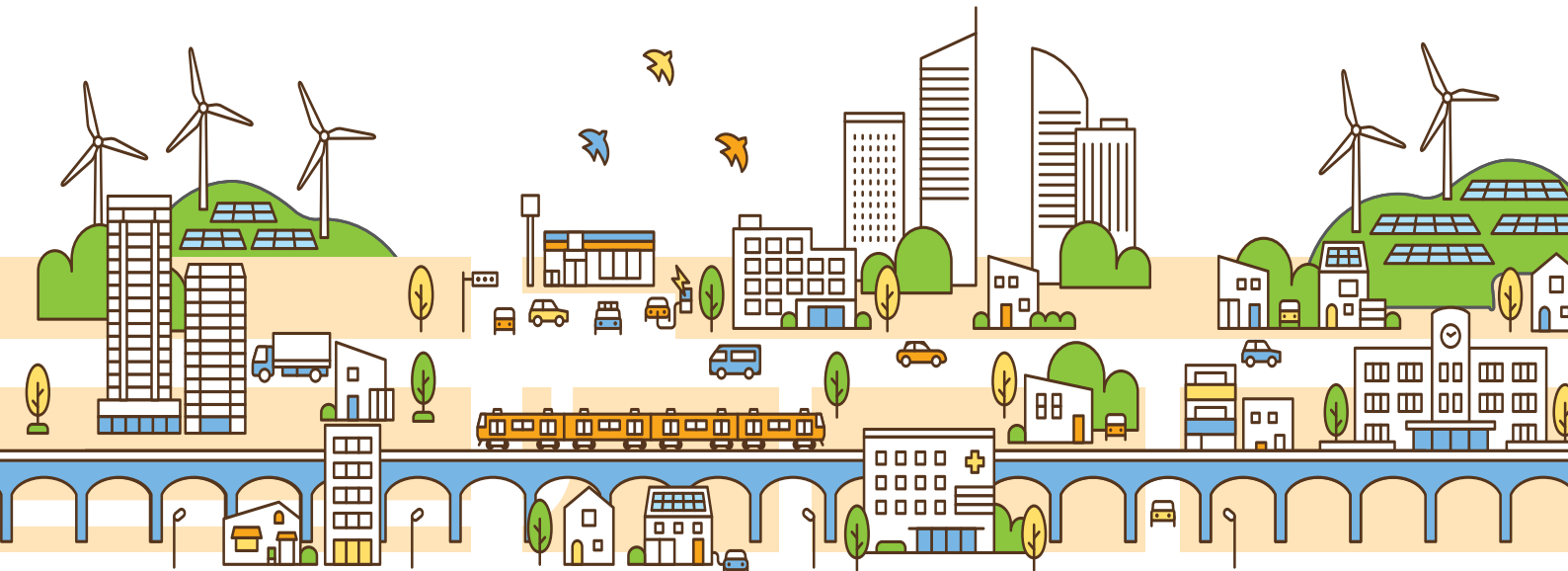
# エスディーゼーズ 持続可能な開発目標 (SDGs) について

## SUSTAINABLE DEVELOPMENT GOALS



SDGs(エスディーゼーズ)とは、Sustainable (持続可能な) Development (開発) Goals (目標) の略で、平成27 (2015) 年に国連で採択された2030年に向けて世界を変えるために掲げられた、17の目標と169のターゲットです。

これらの目標を達成するためには、私たち一人ひとりが学び、考え、行動することが大切です。生涯学習は、目標4「質の高い教育をみんなに」に、掲げられており「すべての人に包摂的かつ公正な質の高い教育を確保し、生涯学習の機会を促進する」ことをめざしています。課題に気づき、意識や行動を変えるための「生涯学習」は、すべてのSDGs目標達成の基礎でもありとされています。この出前講座をSDGsについて考えるきっかけにしてください。



### どこでもセミナー 生涯学習まちづくり出前講座

令和8年4月発行

編集・発行：堺市 市民人権局 市民生活部 生涯学習課

〒590-0078 堺市堺区南瓦町3番1号(高層館3階)

TEL : 072-228-7631 FAX : 072-228-0371

e-mail : shogaku@city.sakai.lg.jp

堺市配架資料番号

1-K3-26-0011

