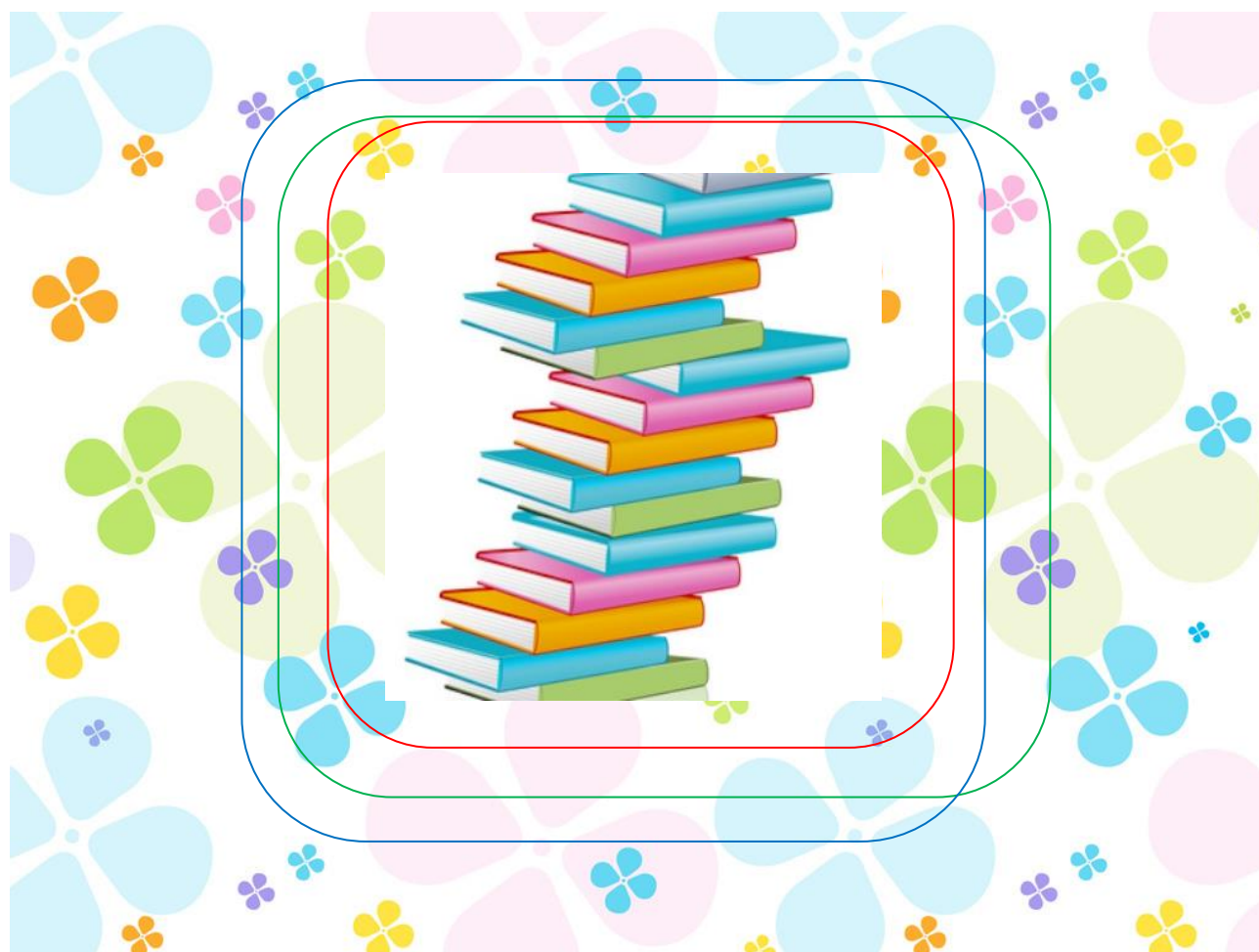


図書館利用ガイド

(市立幼稚園・小学校・中学校、市内所在高等学校用)



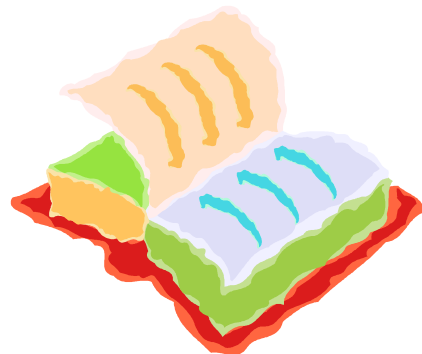
堺市立中央図書館

目 次

1	団体貸出制度	1
2	学校(園)訪問	2
3	図書館見学	3
4	連絡会などの情報交換会	3
5	その他	4
6	図書館一覧	4

参考

堺市立図書館団体貸出登録申請書	5
読書用資料貸出申込書	6
調べ学習用資料貸出申込書	7



1. 団体貸出制度

朝の読書や教科の授業、調べ学習等で必要な図書については、事前にご連絡いただければ、できるだけ関連図書を用意して貸出しします。

(1) 登録

利用に先立ち、団体貸出を希望する学校園の登録を行います。

「堺市立図書館団体貸出登録申請書」を学校園が所在する区域の担当図書館に提出してください。高校は中央図書館に提出してください。

- ① 申込書を受理し登録を行った学校には、「堺市立図書館貸出カード」を交付します。
- ② 貸出カードは「読書用」「調べ学習用」の2種類です。
- ③ 交付した貸出カードは図書館で保管します。
- ④ 登録については、毎年4月1日をもって更新の手続きをします。その時点で発生している延滞資料については所定の手続きをしてください。
- ⑤ 新規登録時および毎年更新時に、当該年度の荷物の受け渡し場所の地図を提出してください。
- ⑥ 申請書は、図書館への持参、郵送、逡送便、メールで受け付けています。詳しくは学校園が所在する区域の図書館にお問い合わせください。

(2) 申し込み

読書用資料

朝の読書用などテーマや著者を特定しない資料の貸出し申し込みにご利用ください。

- ① 「読書用資料貸出申込書」に記入して担当館にFAX又はメールで提出してください。搬送は申込締切日に対応する日で調整します。
- ② 学校の貸出冊数は40冊×クラス数以下(ただし上限は1校500冊)、幼稚園の貸出冊数は200冊以下、貸出期間はどちらも最長で当該年度末日までです。貸出期間の延長はできません。
- ③ 事前に資料の選定を希望される学校園は、申込書に来館希望日を記入してください。担当館が日程調整の連絡を行います。
- ④ 同時期に依頼が重なると、希望冊数を集めることができない場合があります。また、ご希望の配送日を変更していただく場合もあります。

調べ学習用資料

総合学習や平行読書などテーマや著者を特定する資料の貸出し申し込みにご利用ください。

- ① 「調べ学習用資料貸出申込書」を担当館にFAX又はメールで提出してください。搬送は申込締切日に対応する日で調整します。
- ② 貸出冊数は1テーマ50冊以下、学校園の合計は200冊以下、貸出期間は搬送日から1月以内です。(ただし、当該年度末日までです。)貸出期間の延長はできません。
- ③ 同時期に同テーマが重なると、希望冊数を集めることができない場合があります。また、複本や同じ著者だけをテーマにした場合も同様です。

※各種申込み書は図書館HPの学校支援のページからダウンロードできますのでご利用ください。

(3) 貸出資料の受け渡し

貸出資料は、担当館で貸出手続きを行い所定の宛名紙と貸出図書一覧表を付けて専用カゴに入れて各学校園に搬送します。なお、搬送は業者に委託しています。

- ① 1日で複数校を回りますので、校舎内までは搬入できません。
- ② スムーズな受け渡しができるように校舎付近の車が入れるところに受け渡し場所を決めて、新規登録時および毎年更新時に、その地図を添付してください。年度内の場所の変更はしないものとします。ので、地図の提出は年度初めだけで結構です。
- ③ 同時に複数校から依頼があった場合や1校で多数の荷物がある場合などは、予定日に搬送できないことがあります。その場合は担当館より連絡をします。

(4) 貸出資料の管理

借り受けた資料は、各学校園で責任を持って管理してください。

- ①搬送用の専用カゴは、資料とセットで貸出します。
- ②貸出・返却が同時にある場合は、受け渡し時に資料が混同しないように留意してください。
- ③資料の汚破損・紛失などがあった場合は、速やかに担当館に連絡してください。

(5) 貸出資料の返却

資料の返却は、返却期限以前の搬送予定日の申込締切日までに担当館に電話で連絡してください。
なお、搬送は、貸出時と同じ業者に委託しています。

- ①日程調整の上、引取日を連絡します。
- ②返却資料は、前日までに準備を済ませておいてください。
- ③返却は図書館からの搬送に使用した専用カゴを使用し、所定の宛名紙を付けて貸出資料一覧も同封してください。

(6) その他

- ①図書館に来館して資料選定および貸出をしていただく場合には、必ず公共交通機関もしくは公用車でお越しください。
- ②登録している代表者、取扱責任者等登録内容に変更があれば、速やかに担当館に連絡してください。

2. 学校（園）訪問

図書館から学校（園）等施設を訪問して、図書館の利用の案内と絵本の読み聞かせやストーリーテリング、ブックトーク（本の紹介）などを行います。テーマのご希望をご相談ください。

(1) 実施日

- ・図書館の開館日

(2) 実施場所

- ・各学校・園



(3) 内容

- ・図書館利用の案内
- ・絵本の読み聞かせ、ストーリーテリングなど
- ・ブックトーク（テーマにそって本を集め、読み聞かせなどを入れながら本を紹介します）

(4) 実施方法

- ・時間は45分程度
- ・実施日等詳細は、学校等施設と図書館で相談のうえ決定します。

(5) 申し込み

- ・所定の「学校訪問申し込み用紙」（図書館ホームページからもダウンロードできます）にて、1ヶ月前までに、各区の図書館長宛にお申し込みください。
- ・実施日等詳細は相談のうえ決定しますので、申し込み用紙ご送付の前に、事前に図書館までご連絡ください。
- ・申し込み用紙は、図書館への持参、郵送、通郵便、FAX、メールで受け付けしています。詳しくは学校園が所在する区域の図書館にお問い合わせください。

3. 図書館見学

図書館に親しみを持ち、図書館を上手に利用するために、利用の仕方や施設の説明・見学をします。また、ご希望により絵本の読み聞かせやストーリーテリング、ブックトークなども行います。

(1) 実施日

- ・ 図書館の開館日

(2) 実施場所

- ・ 各学校園所在区域の図書館

(3) 内容

- ・ 図書館利用の案内
- ・ 施設見学
- ・ ミニおはなし会（絵本の読み聞かせ、ストーリーテリング、ブックトークなど）
- ・ 自由読書



(4) 申し込み

- ・ 見学は、各図書館で可能です。所定の「図書館見学申し込み用紙」（図書館ホームページからもダウンロードできます）にて、希望日の1ヶ月前までに、見学を希望する図書館の館長宛にお申し込みください。
- ・ 実施日等詳細は相談のうえ決定しますので、申込用紙ご送付の前に、事前に図書館までご連絡ください。
- ・ 申し込み用紙は、図書館へ持参、郵送、FAX、メールで受け付けしています。詳しくは見学を希望する図書館にお問い合わせください。

※小学3年生の図書館見学は4月中旬の説明会で希望日程の抽選会を行うため、別途ご案内します。

4. 連絡会などの情報交換会

学校園と図書館の相互理解・連携を深めるため、連絡会を開催しています。ブックリストの配布や、本の紹介も行います。実施方法や内容は変わることがあります。

(1) 幼稚園・保育所(園)との連絡会

- ・ 対象 開催区内幼稚園教諭・保育士
- ・ 実施日 各区により異なります。
- ・ 実施場所 各園所在区域の図書館

(2) 小・中学校との連絡会

- ・ 対象 小・中学校教諭
- ・ 実施日 学校図書館司書教諭連絡会
- ・ 実施場所 年度ごとに異なります。

(3) 堺市内所在高等学校と市立図書館との連絡会

- ・ 対象 市内高等学校の図書担当教諭
- ・ 実施日 年度ごとに異なります。
- ・ 実施場所 年度ごとに異なります。



5. その他

以下のようなサービスを実施しています。それぞれ、各図書館にお問い合わせください。

(1) 各種ブックリストの発行

- ・ 図書館職員が選んだおすすめ本のリストを定期的に発行しています。
 - ① 「ほら、このほんおもしろかったよ」 対象：乳幼児～小学生 発行頻度：年4回
 - ② 「ページをめくれば」 対象：中学生・高校生 発行頻度：年2回
 - ③ 「おもしろBOOKS探偵帖」 対象：高校生 発行頻度：年1回
- 他にも、随時ブックリストを発行しています。図書館ホームページをご利用下さい。

(2) 子どもの本に関する書誌情報の提供

- ・ 図書館では各種のブックリストを所蔵しています。テーマ別リストの作成や、図書の購入などにご利用ください。

(3) 研修・学校図書館運営への協力

- ・ 先生や保護者・地域の方々向けに、子どもの本や読書についての研修や、学校図書館の運営についてのアドバイス等を行っています。学校園が所在する区域の図書館にお問い合わせください。

(4) 図書のリサイクル

- ・ 資料の有効利用のため、リサイクル図書の譲渡を行っています。詳細は別途お知らせします。

(5) 図書館ホームページ

- ・ 堺市立図書館のホームページで各種サービスの案内をしています。

<http://www.lib-sakai.jp>

(6) 図書館一覧(分館を除く)

館名	所在地・電話・メールアドレス	開館時間
中央図書館	〒590-0801 堺区大仙中町18-1 TEL 244-3811 FAX 244-3321 chuuouto@city.sakai.lg.jp	火～金 10:00～20:00 (中央図書館こども室は 17:00 まで) 土・日・祝 10:00～18:00
中図書館	〒599-8273 中区深井清水町1426 教育文化センター(ソフィア・堺)図書館棟2階 TEL 270-8140 FAX 270-8149 nakato@city.sakai.lg.jp	
東図書館	〒599-8123 東区北野田1077 アミナス北野田4階 TEL 235-1345 FAX 236-1517 higashito@city.sakai.lg.jp	
西図書館	〒593-8325 西区鳳南町4丁444-1 鳳保健文化センター4階 TEL 294-0123 FAX 298-0597 nishito@city.sakai.lg.jp	
南図書館	〒590-0115 南区茶山台1丁7-1 泉ヶ丘市民センター2階 TEL 294-0123 FAX 298-0597 minamito@city.sakai.lg.jp	
北図書館	〒591-8021 北区新金岡町5丁1-4 北区役所2階 TEL 258-6850 FAX 258-6851 kitato@city.sakai.lg.jp	
美原図書館	〒587-0002 美原区黒山167-14 TEL 369-1166 FAX 369-1168 mito@city.sakai.lg.jp	



発行：平成27(2015)年6月