

令和3年度 堺市立図書館利用者アンケート調査の結果－単純集計－

堺市立図書館では、図書館サービスの向上に役立てるため、以下のとおりアンケート調査を実施いたしました。期間中は、ご来館いただきました多くの方にご協力を賜り、ありがとうございました。お寄せいただきました結果を踏まえ、利用サービスの周知と改善に取り組んでまいります。

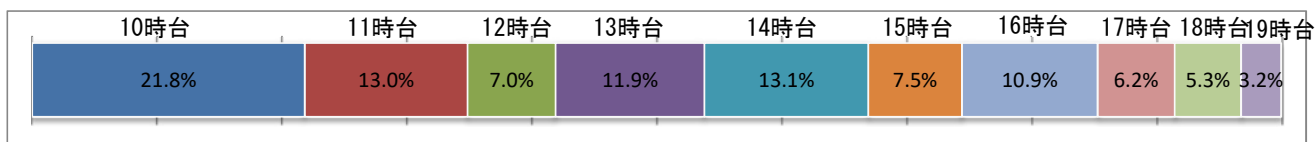
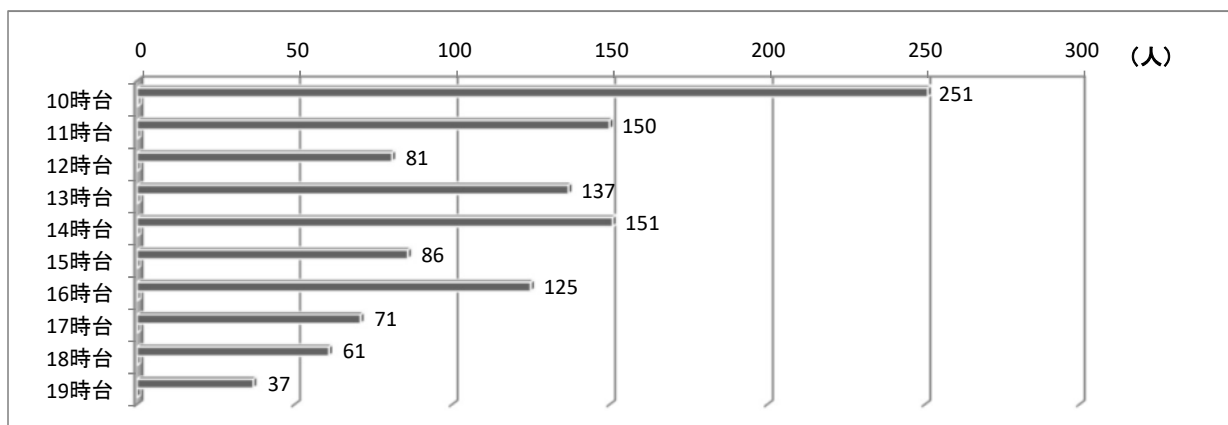
1. 調査票(末尾)
2. 実施期間 : 令和3年11月11日(木曜日)～12日(金曜日)
3. 調査対象 : 堺市立図書館12館 来館者(小学生以下は除く)
4. 調査方法 : 市内各図書館入口においてアンケート調査票を配布・回収
5. 回収枚数 : 1615枚

注:設問の一部について無回答のものがありますので、設問ごとの回答数と回収枚数は一致しません

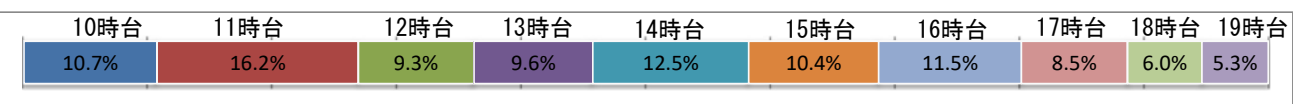
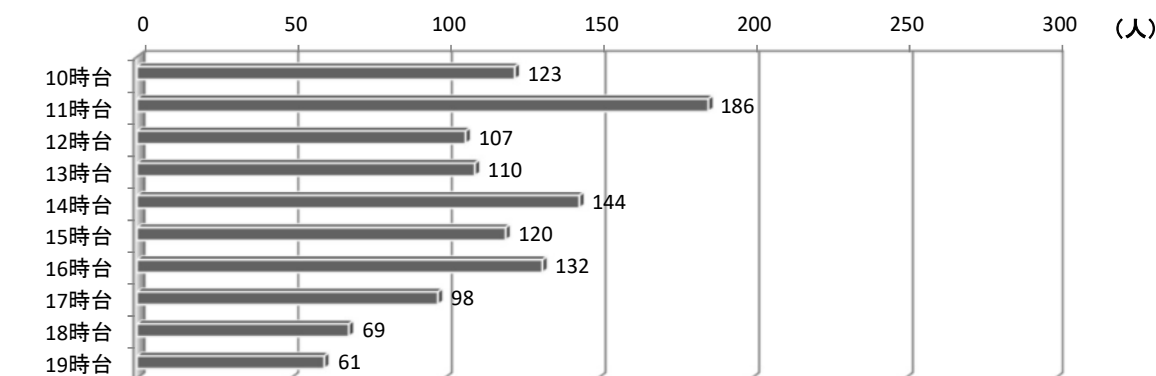
Q1・Q2 本日来館された時間とお帰りの時間を教えてください

○ 区域館・堺市駅前分館

	10時台	11時台	12時台	13時台	14時台	15時台	16時台	17時台	18時台	19時台
来館	251	150	81	137	151	86	125	71	61	37
	21.8%	13.0%	7.0%	11.9%	13.1%	7.5%	10.9%	6.2%	5.3%	3.2%

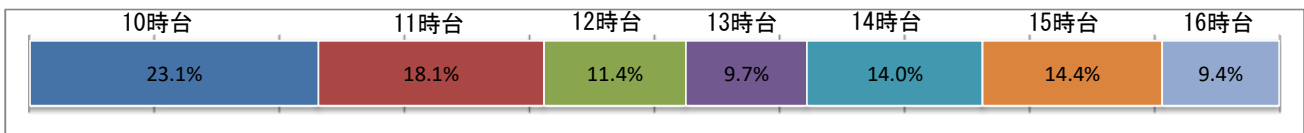
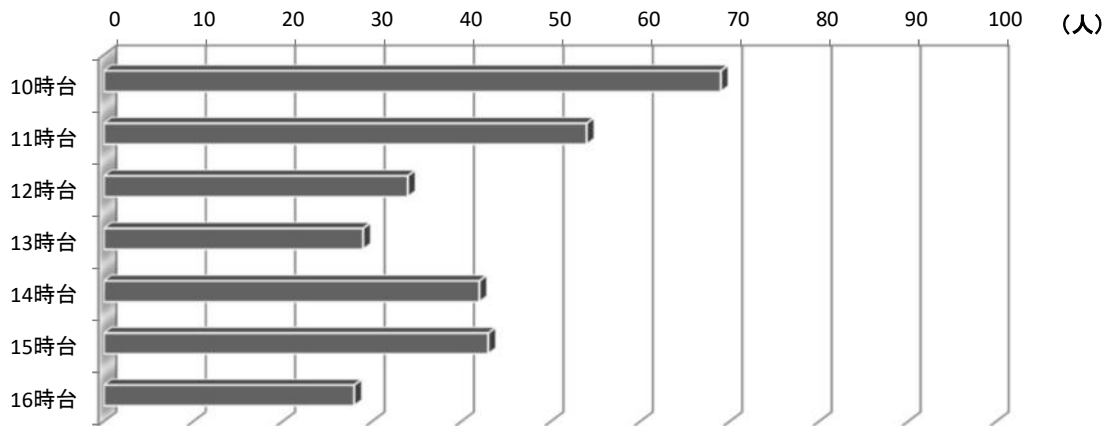


	10時台	11時台	12時台	13時台	14時台	15時台	16時台	17時台	18時台	19時台
退館	123	186	107	110	144	120	132	98	69	61
	10.7%	16.2%	9.3%	9.6%	12.5%	10.4%	11.5%	8.5%	6.0%	5.3%

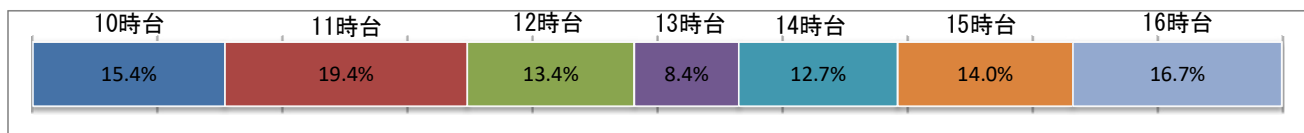
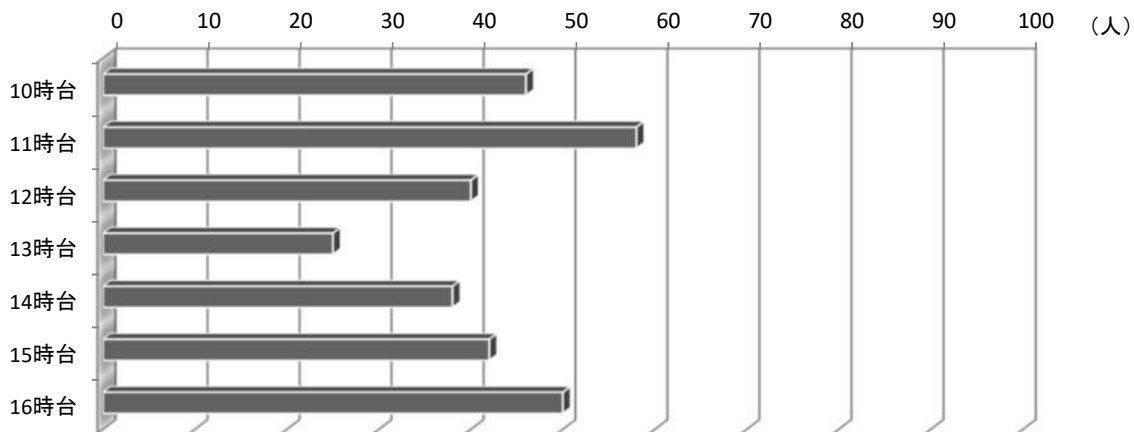


○ 分館(堺市駅前分館を除く)

	10時台	11時台	12時台	13時台	14時台	15時台	16時台
来館	69	54	34	29	42	43	28
	23.1%	18.1%	11.4%	9.7%	14.0%	14.4%	9.4%



	10時台	11時台	12時台	13時台	14時台	15時台	16時台
退館	46	58	40	25	38	42	50
	15.4%	19.4%	13.4%	8.4%	12.7%	14.0%	16.7%

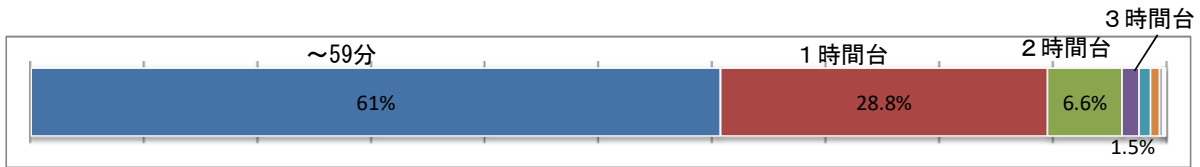


年代別時間帯別来館統計

全館合計	10時台	11時台	12時台	13時台	14時台	15時台	16時台	17時台	18時台	19時台	合計
10歳代	1	0	1	7	2	3	7	9	6	3	39
20歳代	6	3	3	6	4	6	6	4	4	3	45
30歳代	20	23	5	6	18	9	22	13	9	2	127
40歳代	37	27	22	17	28	21	27	14	17	9	219
50歳代	37	21	15	32	25	15	17	13	15	10	200
60歳代	61	40	22	30	38	31	25	8	6	9	270
70歳代以上	155	90	47	67	78	44	49	10	3	1	544
無回答	2	0	0	1	0	0	0	0	1	0	4
合計	319	204	115	166	193	129	153	71	61	37	1,448

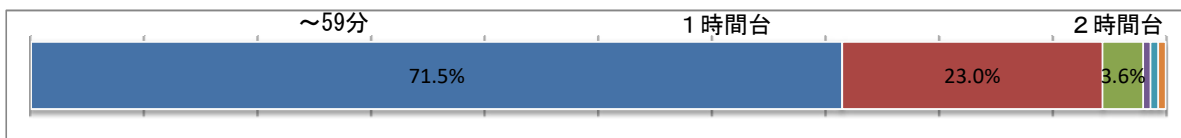
○ 滞在時間(区域館・堺市駅前分館)

	～59分	1時間台	2時間台	3時間台	4時間台	5時間台	6時間台	7時間台	8時間台	9時間台
滞在時間	695	330	75	17	12	9	3	1	1	1
	61%	28.8%	6.6%	1.5%	1.0%	0.8%	0.3%	0.1%	0.1%	0.1%



○ 滞在時間(分館)

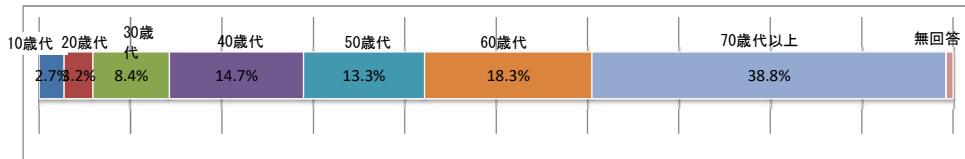
	～59分	1時間台	2時間台	3時間台	4時間台	5時間台	6時間台
滞在時間	218	70	11	2	2	2	0
	71.5%	23.0%	3.6%	0.7%	0.7%	0.7%	0.0%



Q3 年齢をお聞かせください(回答者属性)

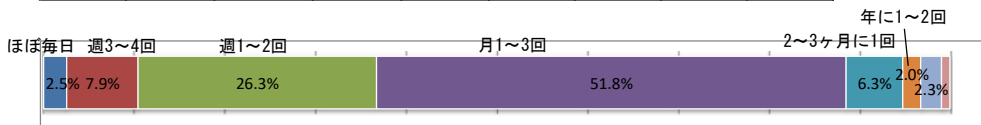
<年代>

	10歳代	20歳代	30歳代	40歳代	50歳代	60歳代	70歳代以上	無回答
年代	44	51	135	237	214	296	626	12
	2.7%	3.2%	8.4%	14.7%	13.3%	18.3%	38.8%	0.7%



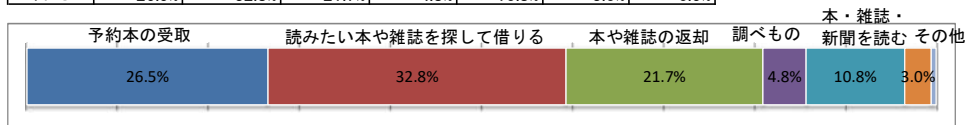
Q4どれくらいの頻度で図書館に來られますか

	ほぼ毎日	週3~4回	週1~2回	月1~3回	2~3ヶ月に1回	年に1~2回	数年に1回・初めて	無回答
来館頻度	41	127	425	837	101	32	37	15
	2.5%	7.9%	26.3%	51.8%	6.3%	2.0%	2.3%	0.9%



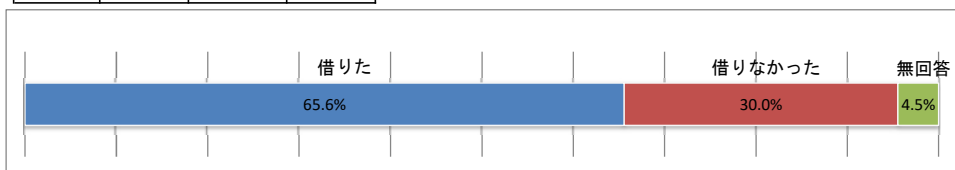
Q5 ご来館の目的を次の中からお選びください〔複数回答可〕

	予約本の受取	読みたい本や雑誌を探して借りる	本や雑誌の返却	調べもの(調査・研究)	図書館で本、雑誌を読む	その他	無回答
来館目的	746	921	609	134	304	83	15
	26.5%	32.8%	21.7%	4.8%	10.8%	3.0%	0.5%



Q6 本日は本や雑誌などをお借りになりましたか

	借りた	借りなかった	無回答
本や雑誌の貸出	1,059	484	72
	65.6%	30.0%	4.5%



<本や雑誌の貸出の年代別利用状況>

	10歳代	20歳代	30歳代	40歳代	50歳代	60歳代	70歳代以上	無回答
借りた	24	31	111	174	148	186	382	3
	54.5%	60.8%	82.2%	73.4%	69.2%	62.8%	61.0%	25.0%
借りなかった	19	19	23	59	59	93	211	1
	43.2%	37.3%	17.0%	24.9%	27.6%	31.4%	33.7%	8.3%
無回答	1	1	1	4	7	17	33	8
	2.3%	2.0%	0.7%	1.7%	3.3%	5.7%	5.3%	66.7%

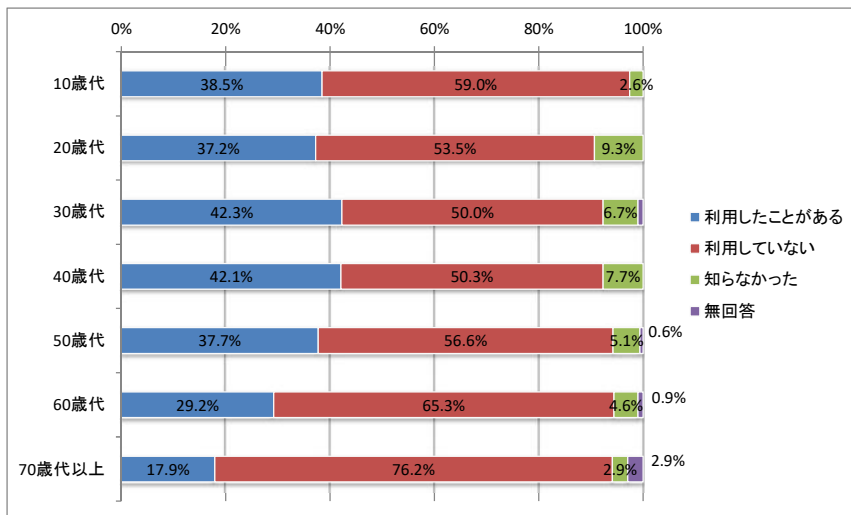
Q7 図書館でデータベース専用パソコン(新聞記事、オフ例などを調べるもの)を利用したことがありますか

	利用したことがある	利用していない	知らなかった	無回答
オンラインデータベース	361 29.8%	771 63.6%	58 4.8%	23 1.9%



<オンラインデータベースの年代別利用状況>

	10歳代	20歳代	30歳代	40歳代	50歳代	60歳代	70歳代以上
利用したことがある	15 38.5%	16 37.2%	44 42.3%	77 42.1%	66 37.7%	63 29.2%	79 17.9%
利用していない	23 59.0%	23 53.5%	52 50.0%	92 50.3%	99 56.6%	141 65.3%	337 76.2%
知らなかった	1 2.6%	4 9.3%	7 6.7%	14 7.7%	9 5.1%	10 4.6%	13 2.9%
無回答	0 0.0%	0 0.0%	1 1.0%	0 0.0%	1 0.6%	2 0.9%	13 2.9%



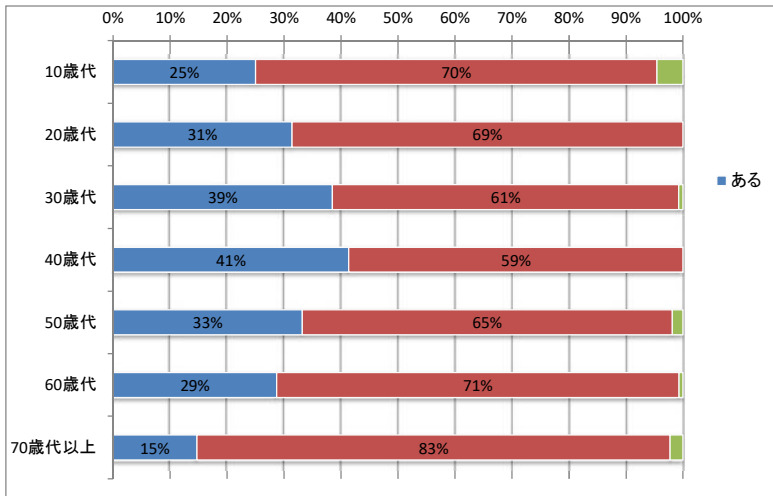
Q8 図書館ホームページの電子図書館を利用したことがありますか

	ある	ない	無回答
電子書籍	425 26.3%	1,161 71.9%	29 1.8%



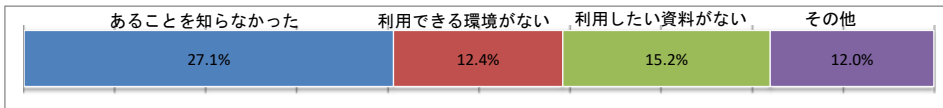
<電子書籍提供サービスの年代別利用状況>

	10歳代	20歳代	30歳代	40歳代	50歳代	60歳代	70歳代以上
ある	11	16	52	98	71	85	92
	25.0%	31.4%	38.5%	41.4%	33.2%	28.7%	14.7%
ない	31	35	82	139	139	209	520
	70.5%	68.6%	60.7%	58.6%	65.0%	70.6%	83.1%
無回答	2	0	1	0	4	2	14
	4.5%	0.0%	0.7%	0.0%	1.9%	0.7%	2.2%



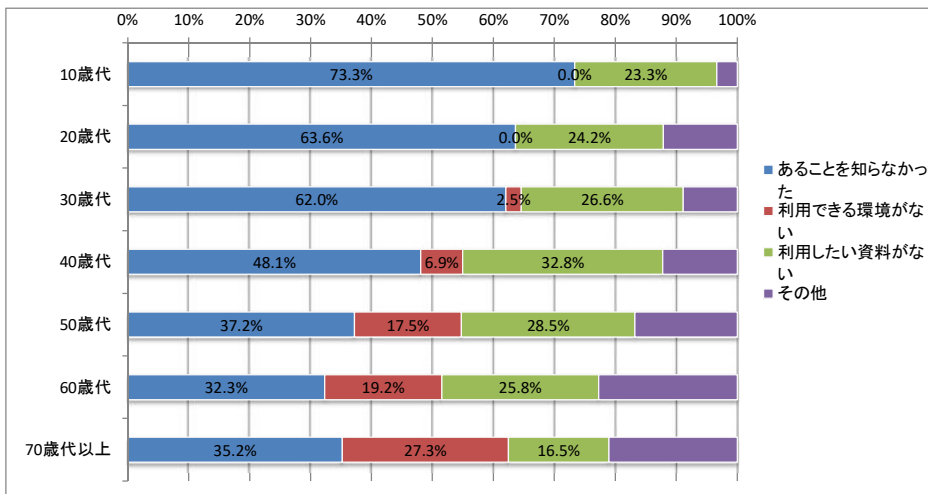
Q9 Q.7で「ない」と答えた方にお聞きます。利用していない理由はなんですか

	あることを知らなかった	利用できる環境がない	利用したい資料がない	その他
電子書籍	438	201	246	194
	27.1%	12.4%	15.2%	12.0%



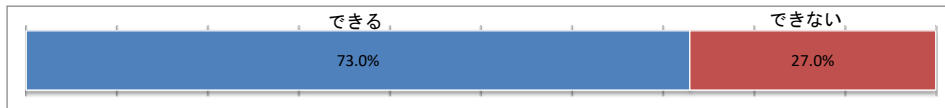
<電子書籍提供サービス不利用の年代別理由>

	10歳代	20歳代	30歳代	40歳代	50歳代	60歳代	70歳代以上
あることを知らなかった	22	21	49	63	51	64	0
	73%	64%	62%	48%	37%	32%	35%
利用できる環境がない	0	0	2	9	24	38	0
	0%	0%	3%	7%	18%	19%	27%
利用したい資料がない	7	8	21	43	39	51	0
	23%	24%	27%	33%	28%	26%	17%
その他	1	4	7	16	23	45	0
	3.3%	12.1%	8.9%	12.2%	16.8%	22.7%	21.0%



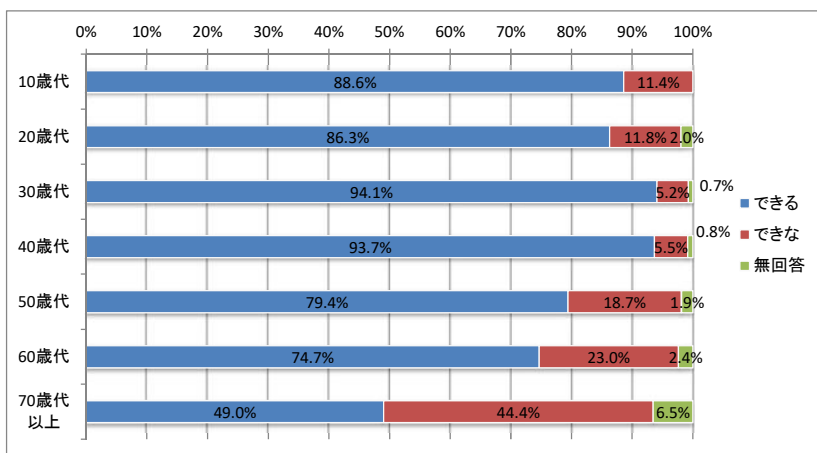
Q10 図書館は緊急のお知らせをはじめ各種情報をホームページ等で発信しています。ご自宅等でご覧になることは

	できる	できない
ホームページ閲覧	1,132	419
	73.0%	27.0%



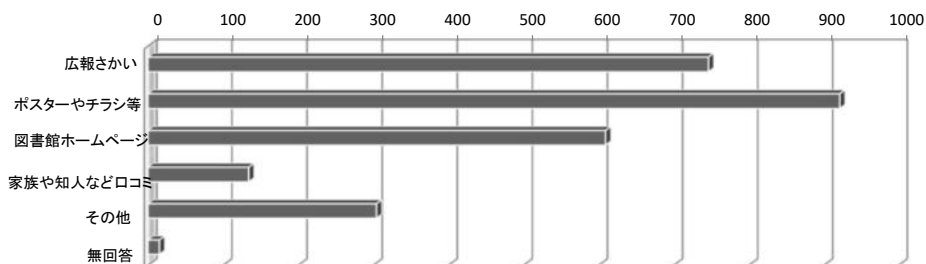
＜インターネット閲覧可否の年代別状況＞

	10歳代	20歳代	30歳代	40歳代	50歳代	60歳代	70歳代以上
できる	39 88.6%	44 86.3%	127 94.1%	222 93.7%	170 79.4%	221 74.7%	307 49.0%
できない	5 11.4%	6 11.8%	7 5.2%	13 5.5%	40 18.7%	68 23.0%	278 44.4%
無回答	0 0.0%	1 2.0%	1 0.7%	2 0.8%	4 1.9%	7 2.4%	41 6.5%



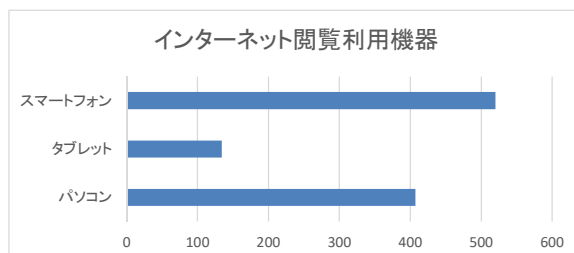
Q11 図書館の情報は主に何によってお知りになりますか

	広報さかい	ポスターやチラシ等	インターネット	家族や知人から	その他	無回答
媒体	746	921	609	134	304	15
回答総数(1853件)に占める割合	46.2%	57.0%	37.7%	8.3%	18.8%	0.9%



Q12 アQ11で③インターネットを選んだ方に伺います。利用する機器は何ですか(複数回答)

	パソコン	タブレット	スマートフォン
機器	407	134	520



Q12 イQ11で③インターネットを選んだ方に伺います。よくご覧になるのはどれですか(複数回答)

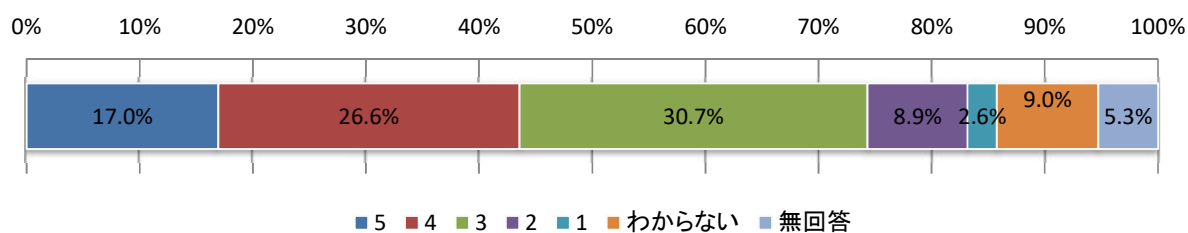
	ホームページ	Twitter	その他
閲覧先	519	18	23

【図書館サービスについてお聞かせください】

5段階評価	5 - 4 - 3 - 2 - 1	
満足	←————→	不満

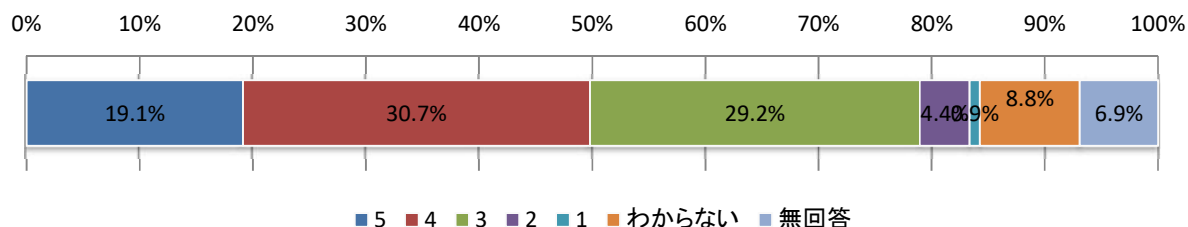
①本や雑誌の種類や数はいかがでしたか(H30来館者調査「専門書など本の種類の多さ・数」)

	5	4	3	2	1	わからない	無回答	合計	平均	R02
全館	289	454	524	151	44	153	90	1,705	3.54	3.55
	17.0%	26.6%	30.7%	8.9%	2.6%	9.0%	5.3%	100.0%		



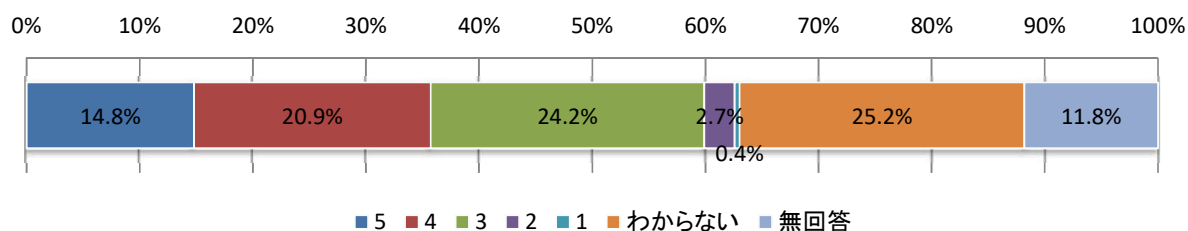
②本や雑誌の状態はいかがでしたか(H30来館者調査「本の状態」)

	5	4	3	2	1	わからない	無回答	合計	平均	R02
全館	332	532	506	76	16	153	120	1,735	3.74	3.73
	19.1%	30.7%	29.2%	4.4%	0.9%	8.8%	6.9%	100.0%		



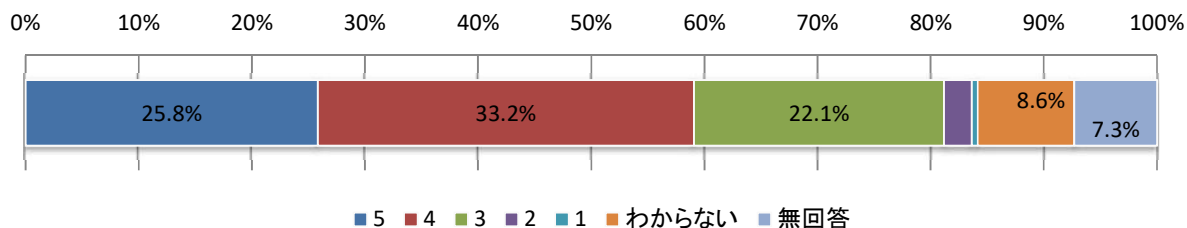
③調べ物(調査・研究)に役立ちましたか(H30来館者調査「調べもののサポート(支援)」)

	5	4	3	2	1	わからない	無回答	合計	平均	R02
全館	271	383	443	49	8	461	216	1,831	3.75	3.76
	14.8%	20.9%	24.2%	2.7%	0.4%	25.2%	11.8%	100.0%		



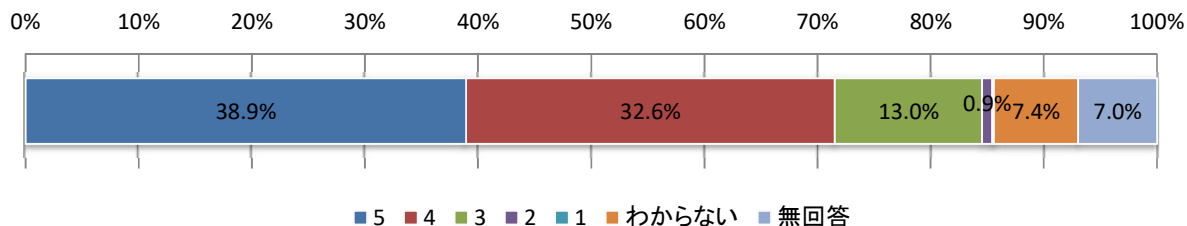
④館内の過ごしやすさはいかがですか(新規)

	5	4	3	2	1	わからない	無回答	合計	平均	R02
全館	450	579	385	43	9	149	127	1,742	3.97	3.91
	25.8%	33.2%	22.1%	2.5%	0.5%	8.6%	7.3%	100.0%		



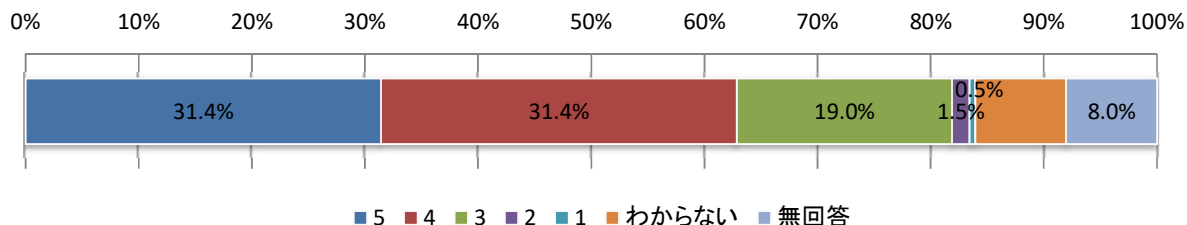
⑤職員の応接態度や説明はいかがでしたか(H30来館者調査「職員の対応・説明」)

	5	4	3	2	1	わからない	無回答	合計	平均	R02
全館	676	566	226	15	3	129	121	1,736	4.28	4.27
	38.9%	32.6%	13.0%	0.9%	0.2%	7.4%	7.0%	100.0%		



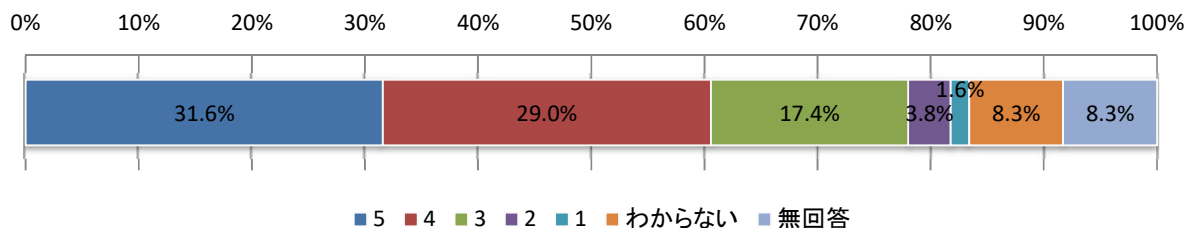
⑥この図書館の開館日はいかがですか(H30来館者調査「開館日・時間」)

	5	4	3	2	1	わからない	無回答	合計	平均	R02
全館	552	552	334	27	9	141	141	1,756	4.09	4.07
	31.4%	31.4%	19.0%	1.5%	0.5%	8.0%	8.0%	100.0%		



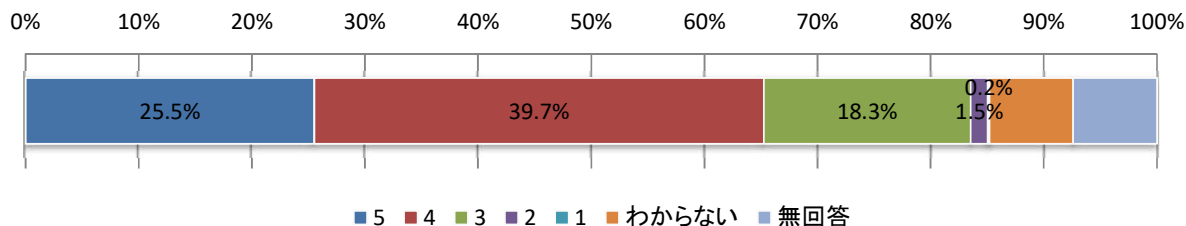
⑦この図書館の開館時間はいかがですか(H30来館者調査「開館日・時間」)

	5	4	3	2	1	わからない	無回答	合計	平均	R02
全館	556	510	307	66	29	146	146	1,760	4.02	3.96
	31.6%	29.0%	17.4%	3.8%	1.6%	8.3%	8.3%	100.0%		



⑧この図書館全体の満足度はいかがですか(H30来館者調査「この図書館全体の満足度」)

	5	4	3	2	1	わからない	無回答	合計	平均	R02
全館	445	693	319	26	3	129	129	1,744	4.04	4.04
	25.5%	39.7%	18.3%	1.5%	0.2%	7.4%	7.4%	100.0%		



○自由意見について コメントシート参照

全館で345件の意見をいただきました。ありがとうございました。
主な意見は以下のおとりです。

○資料について 110件

蔵書を増やしてほしい(新刊書、絵本、雑誌)
本の状態が悪い 等

○施設について 49件

椅子の数を増やしてほしい
冷暖房について 等

○開館時間について 39件

閉館時間を遅くしてほしい
朝早く開けてほしい 等

○その他

返却ポストをいつでも使えるようにしてほしい。
職員について
利用マナーについて 等

◆図書館ご利用の皆様への「アンケート調査」ご協力をお願い◆

中央・区域館

日頃から堺市立図書館をご利用いただき、ありがとうございます。本日は図書館サービスの向上に役立てるため、アンケート調査を行っております。ぜひ皆様のご意見をお聞かせください。回答は統計的に処理しますので、個人が特定されることはありません。

Q1&2 来館時間および退館(予定) 時間帯に✓をいれてください

	10時台	11時台	12時台	13時台	14時台	15時台	16時台	17時台	18時台	19時台	閉館時
Q1. 入館時間帯											
Q2. 退館時間帯											

Q3. 年齢をお聞かせください

- ① 10代 ② 20代 ③ 30代 ④ 40代 ⑤ 50代 ⑥ 60代 ⑦ 70代以上

Q4. どれくらいの頻度で図書館に来られますか

- ① ほぼ毎日 ② 週に3~4回 ③ 週に1~2回 ④ 月に1~3回 ⑤ 2~3ヶ月に1回
⑥ 年に1~2回 ⑦ 数年に1回または初めて

Q5. ご来館の目的を次の中からお選びください〔複数回答可〕

- ① 予約本の受取り ② 本や雑誌を探して借りる ③ 本や雑誌の返却 ④ 調べもの(調査・研究)
⑤ 図書館内で本や雑誌、新聞を読む ⑥ こどもの付き添い ⑦ その他()

Q6. 本日は本や雑誌などをお借りになりましたか

- ① 借りた ② 借りなかった

Q7. 図書館でデータベース専用パソコン(新聞記事、法令等を調べるもの)を利用したことがありますか

- ① ある ② ない ③ データベース専用パソコンがあるのを知らなかった

Q8. 図書館ホームページの電子図書館を利用したことがありますか

- ① ある ② ない

Q9. Q8で「ない」と答えた方にお聞きします。利用していない理由はなんですか

- ① あることを知らなかった ② 利用できる環境がない ③ 利用したい資料がない ④ その他()

Q10. 図書館は緊急のお知らせをはじめ各種情報をホームページ等で発信しています。ご自宅等でご覧になることはできますか。

- ① できる ② できない

Q11. 図書館の情報は主に何によってお知りになりますか

- ① 広報さかい ② ポスターやチラシ等 ③ インターネット ④ 家族や知人から
⑤ その他()

Q12. Q11で③インターネットを選んだ方に伺います。〔複数回答可〕

- ア: 利用する機器は何ですか ① パソコン ② タブレット ③ スマートフォン
イ: よくご覧になるのはどれですか ① 図書館ホームページ ② 図書館Twitter ③ その他()

【この図書館のサービスについてお聞かせください】あてはまる数字に○をつけてください

※質問内容について「あてはまらない」と思われた場合は、わからないをお選びください

内 容	← 満足					不満 →	わからない
	5	4	3	2	1		
① 本や雑誌の種類や数はいかがでしたか	5	4	3	2	1	0	
② 本や雑誌の状態はいかがでしたか	5	4	3	2	1	0	
③ 調べ物(調査・研究)に役立ちましたか	5	4	3	2	1	0	
④ 館内の過ごしやすさはいかがですか	5	4	3	2	1	0	
⑤ 職員の応接態度や説明はいかがでしたか	5	4	3	2	1	0	
⑥ この図書館の開館日はいかがですか	5	4	3	2	1		
⑦ この図書館の開館時間はいかがですか	5	4	3	2	1		
⑧ この図書館全体の満足度はいかがですか	5	4	3	2	1		

○ お気づきの点やご意見をお聞かせください。

電子申請システムからも回答していただけます。↓

[]



☆ご協力ありがとうございました。お帰りの際にアンケート回収箱にお入れください

◆図書館ご利用の皆様への「アンケート調査」ご協力をお願い◆

堺市駅

日頃から堺市立図書館をご利用いただき、ありがとうございます。本日は図書館サービスの向上に役立てるため、アンケート調査を行っております。ぜひ皆様のご意見をお聞かせください。回答は統計的に処理しますので、個人が特定されることはありません。

①② 来館時間および退館(予定) 時間帯に✓をいれてください

	10時台	11時台	12時台	13時台	14時台	15時台	16時台	17時台	18時台	19時台	閉館時
Q1. 入館時間帯											
Q2. 退館時間帯											

Q3. ご自身の年齢をお聞かせください

- ① 10代 ② 20代 ③ 30代 ④ 40代 ⑤ 50代 ⑥ 60代 ⑦ 70代以上

Q4. どれくらいの頻度で図書館に来られますか

- ① ほぼ毎日 ② 週に3~4回 ③ 週に1~2回 ④ 月に1~3回 ⑤ 2~3ヶ月に1回
⑥ 年に1~2回 ⑦ 数年に1回または初めて

Q5. ご来館の目的を次の中からをお選びください〔複数回答可〕

- ① 予約本の受取り ② 本や雑誌を探して借りる ③ 本や雑誌の返却 ④ 調べもの(調査・研究)
⑤ 図書館内で本や雑誌、新聞を読む ⑥ こどもの付き添い ⑦ その他()

Q6. 本日は本や雑誌などをお借りになりましたか

- ① 借りた ② 借りなかった

Q7. 図書館ホームページの電子図書館を利用したことがありますか

- ① ある ② ない

Q8. Q7で「ない」と答えた方にお聞きします。利用していない理由は何ですか

- ① あることを知らなかった ② 利用できる環境がない ③ 利用したい資料がない ④ その他()

Q9. 図書館は緊急のお知らせをはじめ各種情報をホームページ等で発信しています。ご自宅などでご覧になることはできますか。

- ① できる ② できない

Q10. 図書館の情報は主に何によってお知りになりますか

- ① 広報さかい ② ポスターやチラシ等 ③ インターネット ④ 家族や知人から
⑤ その他()

Q11. Q10で③インターネットを選んだ方に伺います。〔複数回答可〕

ア: 利用する機器は何ですか ① パソコン ② タブレット ③ スマートフォン

イ: よくご覧になるのはどれですか ① 図書館ホームページ ② 図書館Twitter ③ その他()

【この図書館のサービスについてお聞かせください】あてはまる数字に○をつけてください

※質問内容について「あてはまらない」と思われた場合は、わからないをお選びください

内 容	← 満足 不満 →					わからない
	5	4	3	2	1	
① 本や雑誌の種類や数はいかがでしたか	5	4	3	2	1	0
② 本や雑誌の状態はいかがでしたか	5	4	3	2	1	0
③ 調べ物(調査・研究)に役立ちましたか	5	4	3	2	1	0
④ 館内の過ごしやすさはいかがですか	5	4	3	2	1	0
⑤ 職員の応接態度や説明はいかがでしたか	5	4	3	2	1	0
⑥ この図書館の開館日はいかがですか	5	4	3	2	1	/
⑦ この図書館の開館時間はいかがですか	5	4	3	2	1	
⑧ この図書館全体の満足度はいかがですか	5	4	3	2	1	/

○ お気づきの点やご意見をお聞かせください。

電子申請システムからも回答していただけます↓



☆ご協力ありがとうございました。お帰りの際にアンケート回収箱にお入れください。

◆図書館ご利用の皆様への「アンケート調査」ご協力をお願い◆

分館

日頃から堺市立図書館をご利用いただき、ありがとうございます。本日は図書館サービスの向上に役立てるため、アンケート調査を行っております。ぜひ皆様のご意見をお聞かせください。回答は統計的に処理しますので、個人が特定されることはありません。

Q1&2 来館時間および退館（予定）時間帯に✓をいれてください

	10時台	11時台	12時台	13時台	14時台	15時台	16時台	17時台	18時台	19時台	閉館時
Q1. 入館時間帯								/	/	/	/
Q2. 退館時間帯								/	/	/	

Q3. 年齢をお聞かせください

- ① 10代 ② 20代 ③ 30代 ④ 40代 ⑤ 50代 ⑥ 60代 ⑦ 70代以上

Q4. どれくらいの頻度で図書館に来られますか

- ① ほぼ毎日 ② 週に3～4回 ③ 週に1～2回 ④ 月に1～3回
⑤ 2～3ヶ月に1回 ⑥ 年に1～2回 ⑦ 数年に1回または初めて

Q5. ご来館の目的を次の中からお選びください〔複数回答可〕

- ① 予約本の受取り ② 本や雑誌を探して借りる ③ 本や雑誌の返却 ④ 調べもの（調査・研究）
⑤ 図書館内で本や雑誌、新聞を読む ⑥ こどもの付き添い ⑦ その他（ ）

Q6. 本日は本や雑誌などお借りになりましたか

- ① 借りた ② 借りなかった

Q7. 図書館ホームページの電子図書館を利用したことがありますか

- ① ある ② ない

Q8. Q7で「ない」と答えた方にお聞きします。利用していない理由は何ですか

- ① あることを知らなかった ② 利用できる環境がない ③ 利用したい資料がない ④ その他〔 〕

Q9. 図書館は緊急のお知らせをはじめ各種情報をホームページ等で発信しています。ご自宅などでご覧になることはできますか。

- ① できる ② できない

Q10. 図書館の情報は主に何によってお知りになりますか

- ① 広報さかい ② ポスターやチラシ等 ③ インターネット ④ 家族や知人から
⑤ その他（ ）

Q11. Q10で③インターネットを選んだ方に伺います。〔複数回答可〕

- ア：利用する機器は何ですか ①パソコン ②タブレット ③スマートフォン
イ：よくご覧になるのはどれですか ①図書館ホームページ ②図書館Twitter ③その他（ ）

【この図書館のサービスについてお聞かせください】あてはまる数字に○をつけてください ※質問内容について「あてはまらない」と思われた場合は、わからないをお選びください

内 容	← 満足 不満 →					わからない
	5	4	3	2	1	
① 本や雑誌の種類や数はいかがでしたか	5	4	3	2	1	0
② 本や雑誌の状態はいかがでしたか	5	4	3	2	1	0
③ 調べ物(調査・研究)に役立ちましたか	5	4	3	2	1	0
④ 館内の過ごしやすさはいかがですか	5	4	3	2	1	0
⑤ 職員の応接態度や説明はいかがでしたか	5	4	3	2	1	0
⑥ この図書館の開館日はいかがですか	5	4	3	2	1	/
⑦ この図書館の開館時間はいかがですか	5	4	3	2	1	/
⑧ この図書館全体の満足度はいかがですか	5	4	3	2	1	/

○ お気づきの点やご意見をお聞かせください。

[]

☆ご協力ありがとうございました。お帰りの際にアンケート回収箱にお入れください。

電子申請システムからも
回答していただけます↓

