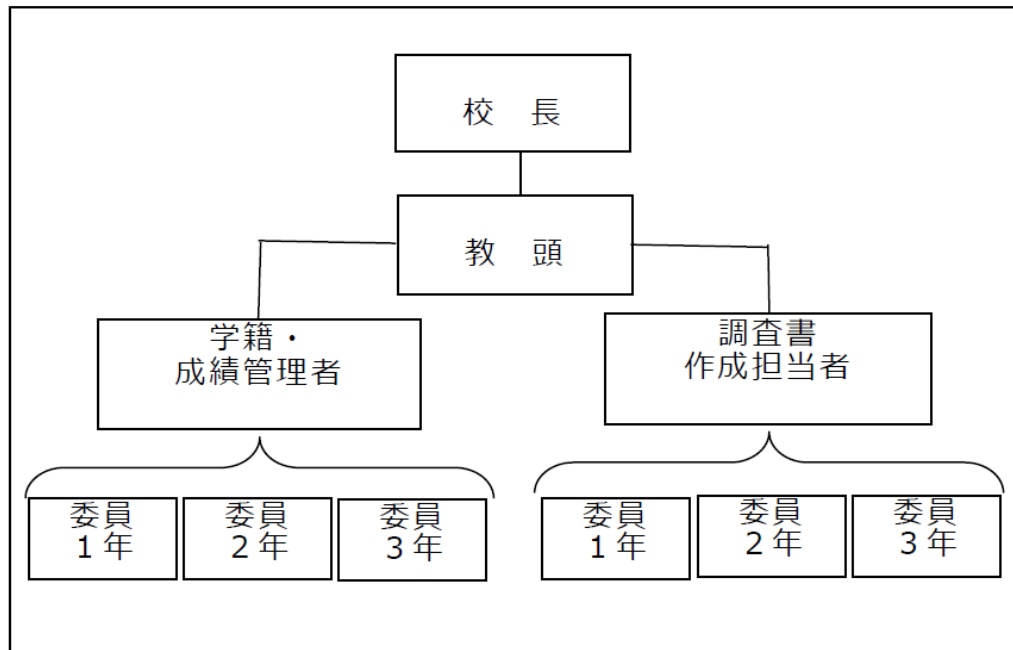


調査書作成工程概要

調査書作成事務の体制

「堺市調査書作成・点検マニュアル」より



- 必ず学籍・成績管理者と調査書作成担当者は別のものとする
- 学籍・成績管理者は原則として教務主任を充てる
- 調査書・作成担当者は原則として進路指導主事を充てる
- 委員は原則として各学年に担当者を充てる

◎学籍等管理者や調査書等担当者で担い、各委員との分担が不明瞭な事例あり

中学校生徒指導要録

様式1(学籍に関する記録)

区分	学年	1	2	3
学 級			1	1
整理番号			1	1

		学 籍 の 記 録	
生	フリガナ 名前	性別	入学・ 編入学等
	アイダ ヨウスケ 相田 陽介	男	令和 2 年 4 月 1 日 第 1 学年入学 第 学年編入学
徒	現住所		平成 20 年 1 月 28 日生 年 月 日 第 学年転入学
※氏名等はすべてダミー			
保	フリガナ 名前		(年 月 日) (学校を去った日) 年 月 日 (受け入れ日の前日)
護	アイダ カズヤ 相田 和也	転学・ 退学等	学校名 第 学年 (受け入れ学年)
者	現住所		大阪府堺市●区●町●番●号 所在地
		卒 業	年 月 日

①指導要録に記載する名前、ふりがな、性別、住所等を確認

◎生年月日が間違っていて入力されていた事例あり

②成績入力、内容を確認、「自校の評定の範囲」内を確認

学年 3年 1組 国語						入力方法:	標準
組	番号	氏名	知識・技能	思考・判断・表現	主体的に学習に取り組む態度	評定	
1組	1	相田 陽介	A ▼	B ▼	B ▼	4 ▼	
1組	2	明石 竜也	B ▼	B ▼	B ▼	3 ▼	

※評定の範囲は、府から各校に配付される各学年の「成績一覧表」ファイルで確認

◎活動／行動の記録（所見）の誤記載事例

入力画面（子サポ）

出力画面（子サポ）

ファイル ホーム 挿入 ページレイアウト 数式 データ 校閲 表示 実行したい作業を入力してください...														
保護ビュー 注意—インターネットから入手したファイルは、ウイルスに感染している可能性があります。編集する必要がある場合は、保護ビューのままにしておくことをお勧めします。 編集を有効にする(E)														
K20 : X ✓ fx														
	A	B	C	D	E	F	G	H	I	J	K	L	M	N
1						3年 学年 必修								
2						国語	社会	数学	理科	音楽	美術	保健体育	技術・家庭	英語
3	生徒管理ニ	学年	組	番号	氏名	評定	評定	評定	評定	評定	評定	評定	評定	評定
4	20200001	3年	1組		1 相田 陽介	4	4	5	4	4	4	5	4	5
5	20200004	3年	1組		2 明石 竜也	3								
6	20200007	3年	1組		3 井本 朝香	4								

※氏名等はすべてダミー

『大阪府調査書作成ソフト』による事務

【調査書作成担当者】

①名前、ふりがな、性別、生年月日等の必要なデータを指導要録に基づいて「生徒データ」ファイルに入力する（3年生）

生徒データファイル（府ソフト）

◎10桁までの成績一覧番号の付与方法は、各校で統一。
市マニュアルでは、期生＋クラス＋出席番号（6桁）を例示

名前	ふりがな	性別	生年月日	卒業年	成績一覧番号			選抜名
					第1学年	第2学年	第3学年	
相田 陽介	あいだ ようすけ	男	H18/4/1	R04	500301	500202	500101	一般

◎生年月日、性別、課程の誤入力事例あり（生徒データ入力①）
◎活動／行動の記録の誤入力事例あり（生徒データ入力②）

② 「成績一覧表」 データを作成する（各学年）

確認	OK	在籍者数	1	人	5科範囲	3.65	～	4.25	4科範囲	3.28	～	4
第3学年		入力数	1	人	5科平均		4.20000		4科平均		4.00000	

No.	番号	必修教科									
		国語	社会	数学	理科	音楽	美術	保健体育	技術・家庭	英語	
1	500101	4	5	4	4	4	4	4	4	4	

子サポからのデータコピーが可能

※転入生は照会情報により同一エクセルファイルの別シートに手入力で作成

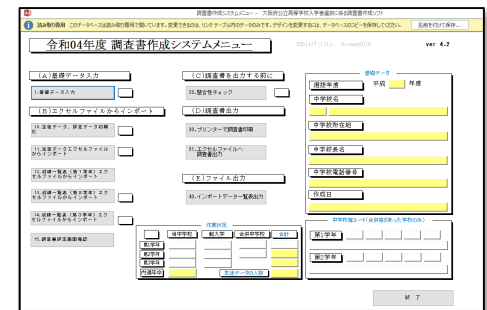
入力画面（府ソフト）

	A	B	C	D	E	F	G	H	I	J	K	L	M	N
1						3年 学年 必修								
2						国語	社会	数学	理科	音楽	美術	保健体育	技術・家庭	英語
3	生徒管理	学年	組	番号	氏名	評定	評定	評定	評定	評定	評定	評定	評定	評定
4	20200001	3年	1組		1 相田 陽介	4	4	5	4	4	4	5	4	5

※子サポの生徒管理コードは自動的に付与される

③ 「生徒データ」「成績一覧表（3学年分）」をインポートする

生徒データ
成績一覧表
(1年～3年)



特別選抜用
(3年成績2学期まで)
一般選抜用
(3年成績3学期まで)

◎選択データ・生徒番号・個別教科の成績が誤っていた事例あり

◎転入生データの誤入力事例あり

調査書の作成

各工程、複数人で確認したうえ、調査書を出力・押印

黄色の場所は、必須項目です必ず入力してください。

作業状況	OK	当中学校	転入学	合併中学校	合計
第1学年	1	0	0	1	
第2学年	1	0	0	1	
第3学年	1	0	0	1	
内通年次	0				
					1

「30.プリンターで調査書出力」「31.エクセルファイルへ調査書出力」「40.インポートデータ一覧表出力」を行う事ができます。

選抜年度、学校コード、学校所在地、作成日等を入力
「成績一覧表（3学年）」をインポート

「生徒データ」「成績一覧表（1学年から2学年）」「成績一覧表（3学年・転入生用ファイル）」をインポート

チェック項目（QRコード含む）を確認、調査書を出力

堺市立あいう中学校 令和04年度選抜 データ一覧表													
第1学年													
名前	ふりがな	性別	生年月日	卒業年	選抜名	課程	中学校コード	成績一覧表の番	国語	社会	数学	理科	音楽
相田 陽介	あいだ ようすけ	男	H18/04/01	R04	一般	全日制	8125	1111	4	4	4	4	4

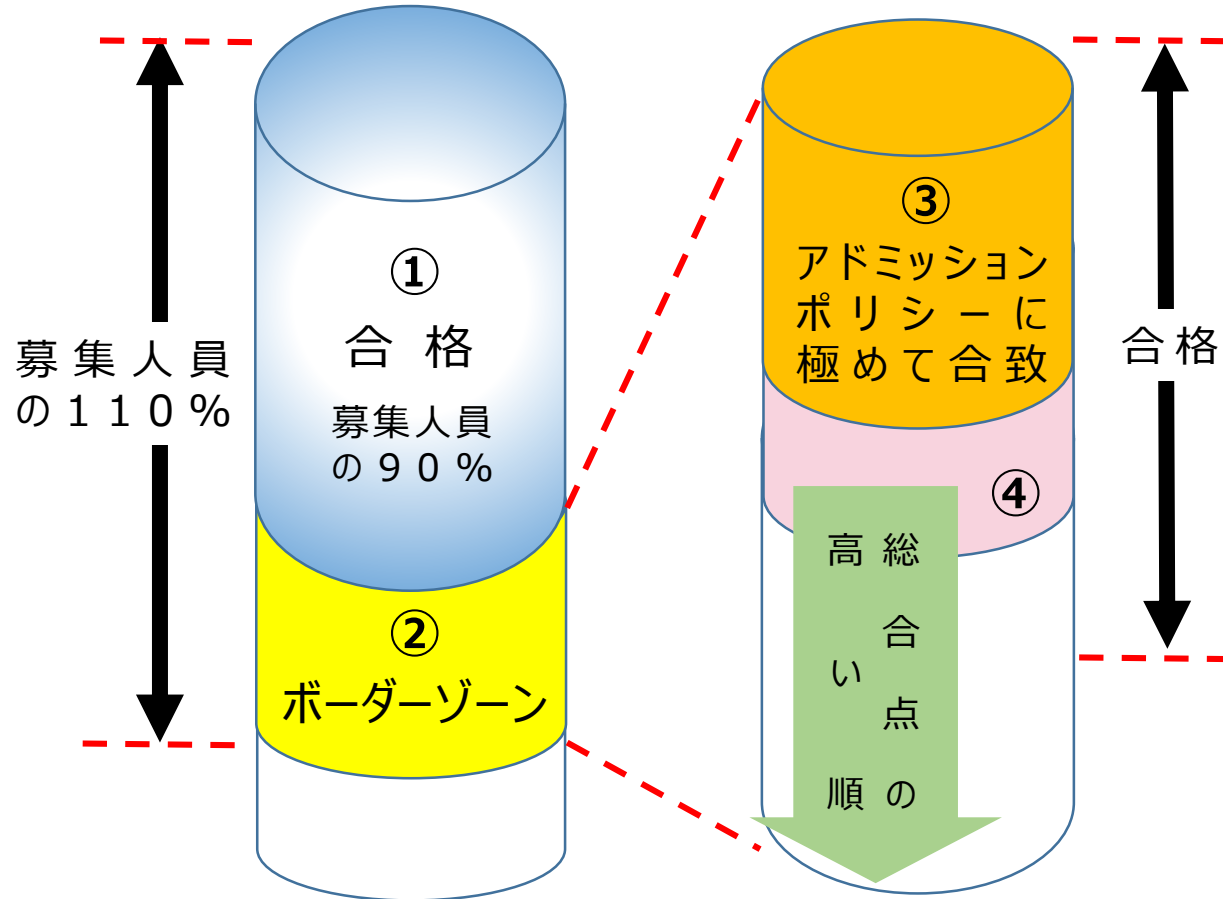
調査書のデータの一部はデータ一覧表として作成される

◎QRコードチェック漏れ事例あり

大阪府立公立高等学校入学者選抜の方法について

令和4年度大阪府公立高等学校入学者選抜実施要項から抜粋

募集人員と入学者選抜の仕組み



合格者決定までの手順

- ① 学力検査と調査書の総合点（900点満点）の高い者から90%に相当する者を合格
- ② 合格が決まっていない残り20%が「ボーダーゾーン」となる
- ③ ボーダーゾーンの中から、自己申告書、調査書の「活動／行動の記録」の記載内容が、その高校のアドミッションポリシーに極めて合致する者を優先的に合格
- ④ ②による合格者を除き、改めて総合点の高い者から順に募集人員を満たすまで合格者を決定

※アドミッションポリシー

学校が求める生徒像、期待する生徒の姿を示したものであり、受験生にとって、志望校を決定する大きな判断材料の一つになるとともに、受験生が、出願時に自己申告書を作成する際に参照するもの。

※印は、志願先高等学校で記入する。

令和03年度

調 査 書

成績一覧表の番号		受験番号	判 定
1年	200101	※	※
2年	200102		
3年	200103		

入学者選抜の種類	一 般 選 抜	課 程	全 日 制 の 課 程
----------	---------	-----	-------------

ふりがな	さかい じろう	性別	昭和・平成	18年8月10日生
氏名	堺 次郎	男	令和3年3月	卒業 卒業見込み

(1) 各教科の学習の記録					(2) 活動/行動の記録	
教科	評定	1年	2年	3年	「活動/行動の記録」欄 生徒の個性を多面的にとらえ、生徒の優れた点や長所を積極的に評価する観点から、次の内容を踏まえ、記載内容ごとに項目を設定し箇条書きで記入する。 (ア) 各教科、道徳、総合的な学習の時間、特別活動、その他部活動等、校内での日常生活を含む中学校での教育活動全般における活動及び行動の記録を記載する。ただし、道徳を「特別の教科」として位置づけて実施した学年の道徳における教育活動の記録は記載しない。 (イ) 客観的で具体的な事実を、できるだけ詳細に示して記載する。 (ロ) 生徒の人物像を示すため、記載者の評価を含む内容を記載する場合も、なぜそう判断するか根拠(事実)と併せて記載する。 (ハ) 他府県の中学校から転入学した者については、生徒指導要録の内容等も参考に記載する。	
	必修教科					
	国 語	3	3	3		
	社 会	3	3	3		
	数 学	3	3	3		
	理 科	3	3	4		
	音 楽	3	3	3		
	美 術	3	3	4		
	保健体育	3	3	3		
	技術・家庭	3	3	3		
	英 語	3	3	4		
	*	*	*	*		
合 計		27	27	30		
#評定の段階		段階	段階	段階		

本書の記載事項に誤りのないことを証明する。

学校所在地 大阪府堺市堺区南瓦町3-1

中学校名 堺市立堺中学校
(8125)

校長氏名印 堺 太郎

(電話 072-228-7436)

令和 03 年 02 月 15 日



* 印は空欄のままとする。 # 評定の段階は、調査書作成ソフトから出力されたままとする。