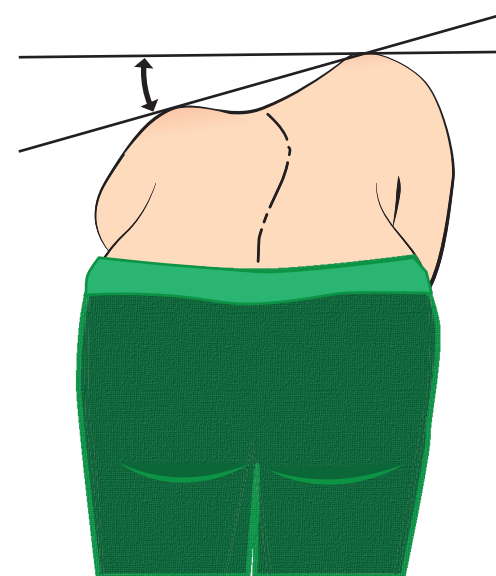
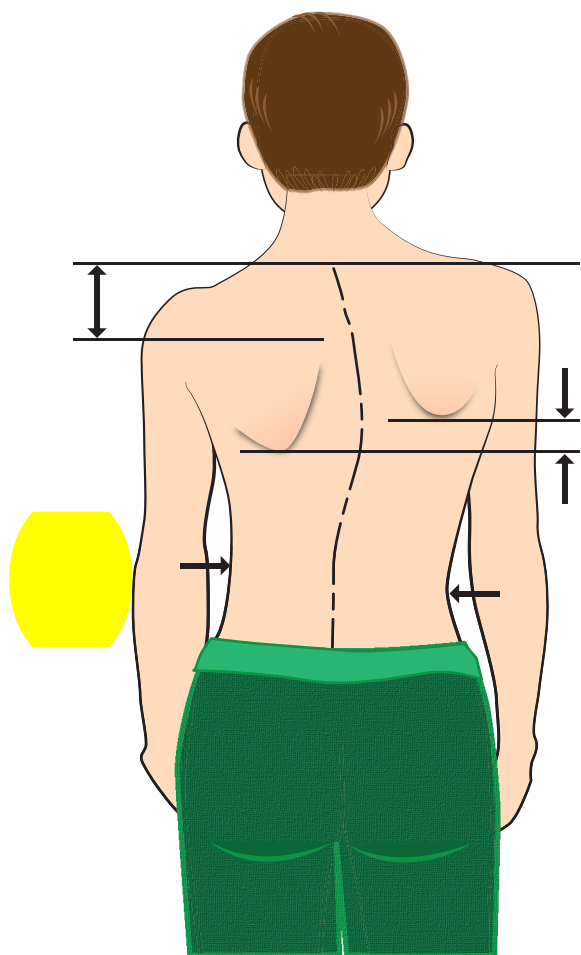
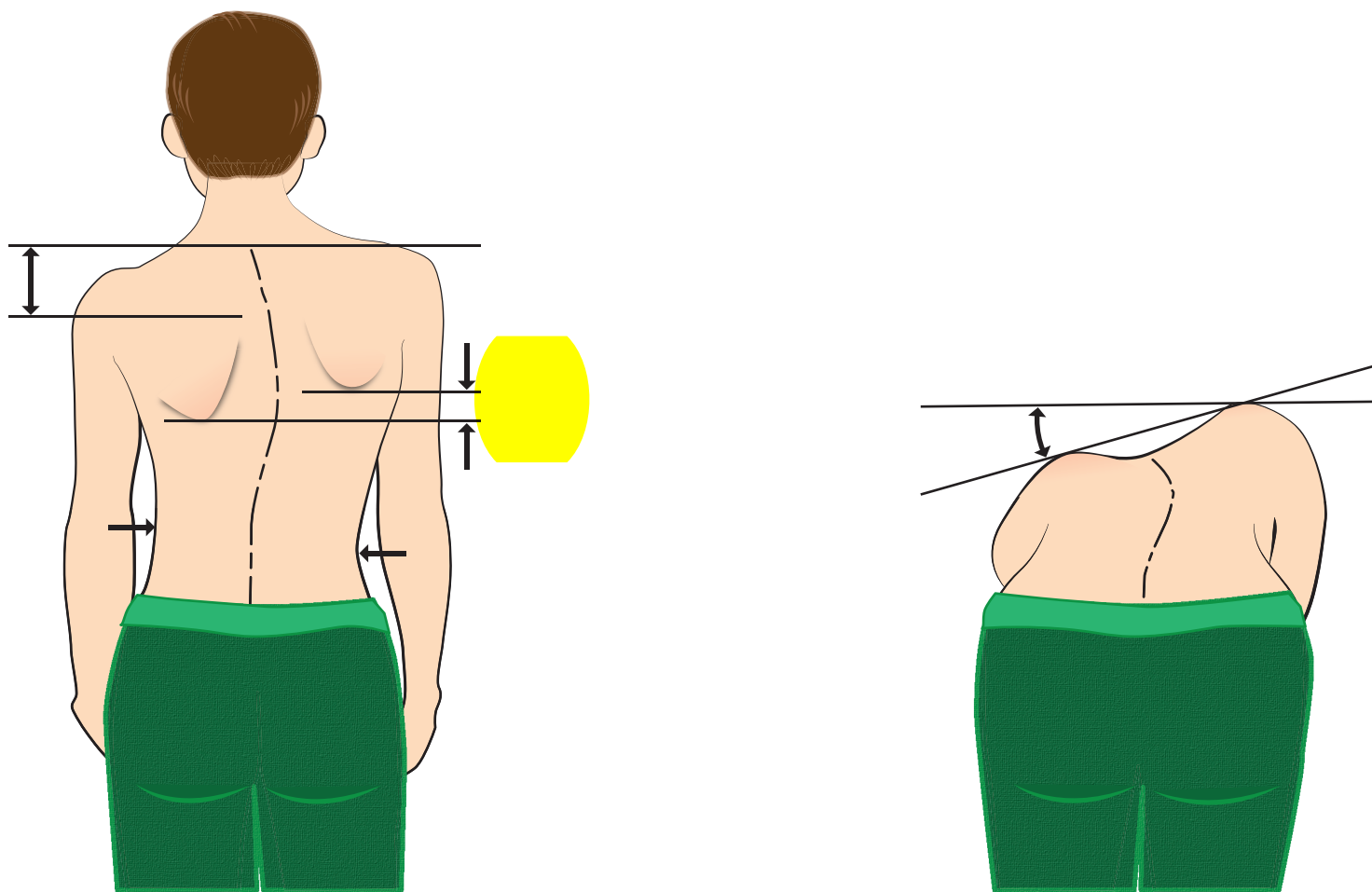


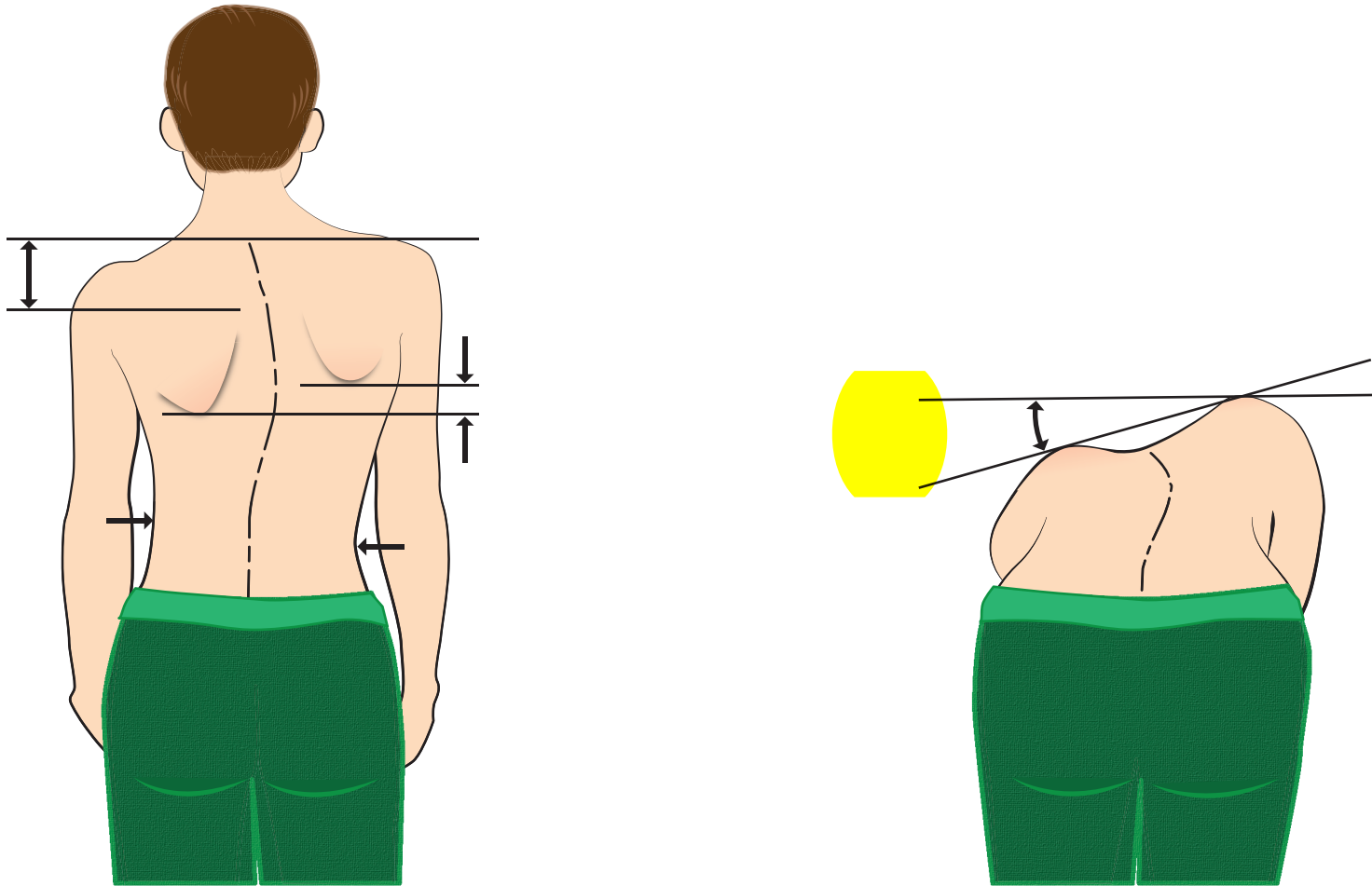
肩の高さに左右差がある



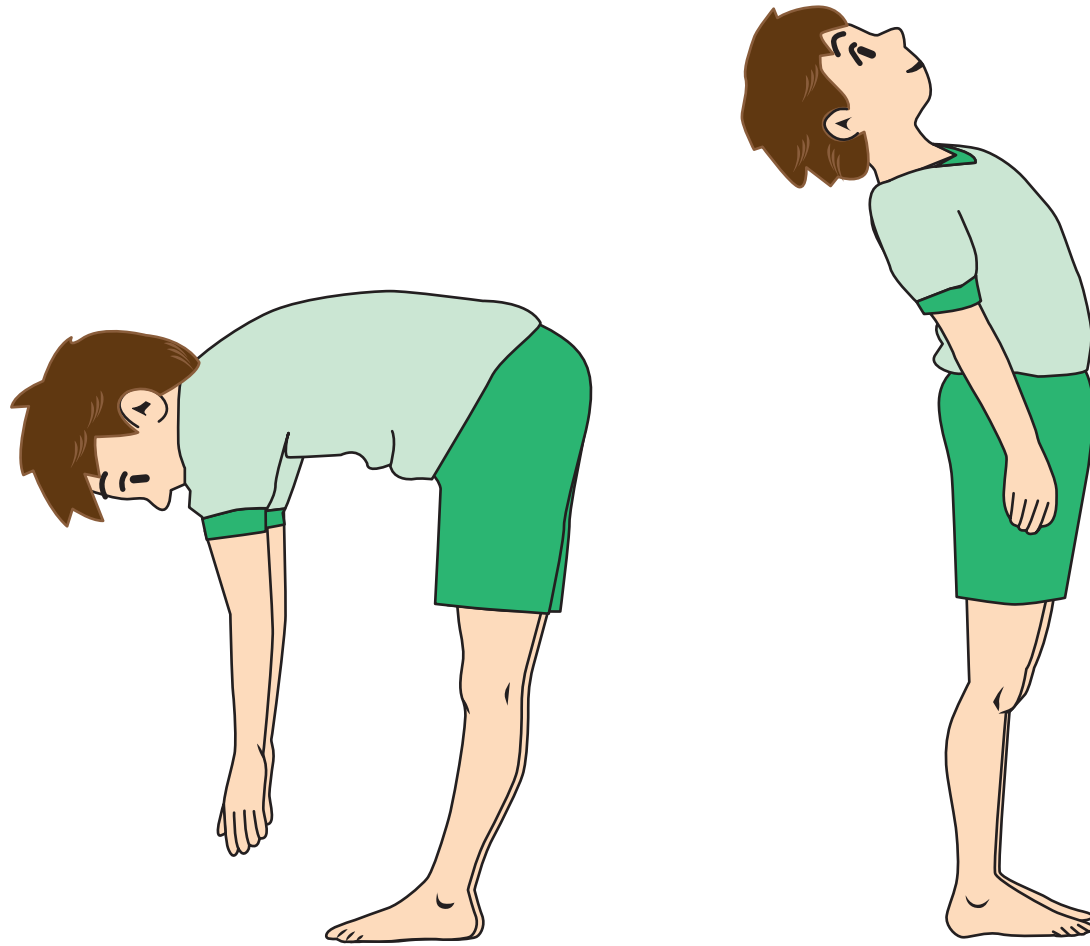
ウエストラインに左右差がある



肩甲骨の位置に左右差がある



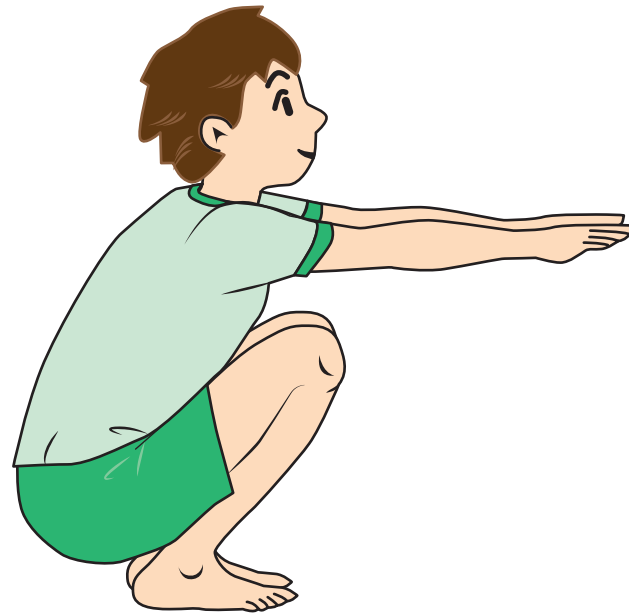
前屈した背面の高さに左右差があり、
肋骨隆起もしくは腰部隆起がみられる



腰を曲げたり反らしたりすると痛みがある



片脚立ちが5秒以上できない



しゃがみこみができない
(足のうらを全部床につけて完全に)