

# 通学路における整備要望箇所への対応状況【令和6年度】

令和7年10月1日現在

整理番号	対象小・中学校(区名)	整備依頼内容や箇所の状況等	対応内容	対策状況
1	浜寺中学校（西区）	・都市計画道路錦浜寺南町線を整備し、歩車分離による歩行空間の確保が必要。	・歩車分離された道路整備	・対策待ち
2	八下西小学校（東区）	・見通しが悪く、自転車と歩行者の接触の危険性があり、安全対策が必要。	・ポストコーンの設置	・対策済み
3		・道路幅が狭く、車との接触の危険性があるため、歩行空間を確保する安全対策が必要。	・外側線及びグリーンベルトの設置	・対策済み
4		・道路幅がとても狭いため、運転者に安全運転を啓発する安全対策が必要。	・指導停止線の塗り直し ・丁字マークの塗り直し ・「学童多し注意」巻き看板の巻き直し	・対策済み ・対策済み ・対策済み
5	三宝小学校（堺区）	・側溝が破損して危険なため、安全対策が必要。	・側溝の修繕	・対策済み
6	美原西中学校（美原区）	・幹線道路への抜け道になっており、トラックも通過し、危険なため、安全対策が必要。	・グリーンベルト及び外側線の塗り直し ・交差点マーク（丁字）の設置 ・外側線の設置	・対策済み ・対策済み ・対策済み
7	東陶器小学校（中区）	・先の交差点を多くの児童が横断するため、車に注意喚起する安全対策が必要。	・「交差点注意」路面標示の塗り直し ・外側線及びグリーンベルトの塗り直し	・対策待ち ・対策待ち
8		・道路幅員がとても狭いため、車に安全運転を啓発する安全対策が必要。	・グリーンベルトの塗り直し ・交差点マーク（丁字）の塗り直し ・「通学路」路面標示の塗り直し	・対策済み ・対策済み ・対策済み
9	土師小学校（中区）	・横断者を認識しづらい交差点の状況を改善する安全対策が必要。	・交差点の改良 ・側溝蓋の設置	・対策済み ・対策済み
10	三宝小学校（堺区）	・特に登校時は、信号待ちの児童で待機場所があふれ、側溝にはまってしまうことがあるため、安全対策が必要。	・側溝蓋の設置	・対策済み
11	福泉小学校（西区）	・交通量が多く、道路幅員も狭いため、安全運転を促す安全対策が必要。	・「歩行者注意」巻き看板の設置	・対策済み
12		・二又に分かれている道路形状で、どちらからも車の出入りがあることを啓発する安全対策が必要。	・交差点マーク（十字）の設置 ・交差点マーク（丁字）の塗り直し	・対策済み ・対策済み

# 通学路における整備要望箇所への対応状況【令和6年度】

令和7年10月1日現在

整理番号	対象小・中学校(区名)	整備依頼内容や箇所の状況等	対応内容	対策状況
13	日置荘西小学校（東区）	・交通量が多く、道路幅員も狭いため、安全運転を促す安全対策が必要。	・ポストコーンの設置 ・「学童多し注意」巻き看板の設置	・対策済み ・対策済み
14		・見通しが悪く、右左折する際に対向車や児童が見えないため安全対策が必要。	・カーブミラーの設置	・対策済み
15		・道路幅員が狭く見通しも悪いため、安全運転を促す安全対策が必要。	・交差点マーク（十字）の塗り直し	・対策済み
16	泉北高倉小学校（南区）	・歩行者用通路から出てくる人や自転車があるため、スピードを出す車に安全運転を促す安全対策が必要。	・指導誘導線（中央線）の設置 ・「対向車注意」路面標示の設置	・対策済み ・対策済み

## 整理番号 1

## 通学路の安全対策箇所図

## 【浜寺中学校】（西区）

都市計画道路錦浜寺南町線を整備し、歩車分離による歩行空間の確保が必要。

【対策内容】 ・歩車分離された道路整備

都市計画道路錦浜寺南町線の整備





整理番号 2

通学路の安全対策箇所図

【八下西小学校】（東区）

見通しが悪く、自転車と歩行者の接触の危険性があり、安全対策が必要。

【対策内容】 ・ポストコーンの設置





### 整理番号 3

### 通学路の安全対策箇所図

### 【八下西小学校】（東区）

道路幅が狭く、車との接触の危険性があるため、歩行空間を確保する安全対策が必要。

【対策内容】 ・外側線及びグリーンベルトの設置



対策前



対策後





## 整理番号 4

## 通学路の安全対策箇所図

## 【八下西小学校】（東区）

道路幅がとても狭いため、運転者に安全運転を啓発する安全対策が必要。

- 【対策内容】
- ・指導停止線の塗り直し
  - ・丁字マークの塗り直し
  - ・「学童多し注意」巻き看板の巻き直し

対策前



対策後



対策前



対策後



対策前



対策後



整理番号 5

通学路の安全対策箇所図

【三宝小学校】（堺区）

側溝が破損して危険なため、安全対策が必要。

【対策内容】 ・側溝の修繕



対策前



対策後





## 整理番号6

## 通学路の安全対策箇所図

## 【美原西中学校】（美原区）

幹線道路への抜け道になっており、トラックも通過し、危険なため、安全対策が必要。

- 【対策内容】
- ・グリーンベルト及び外側線の塗り直し
  - ・交差点マーク（丁字）の設置
  - ・外側線の設置

対策前



対策後



対策前



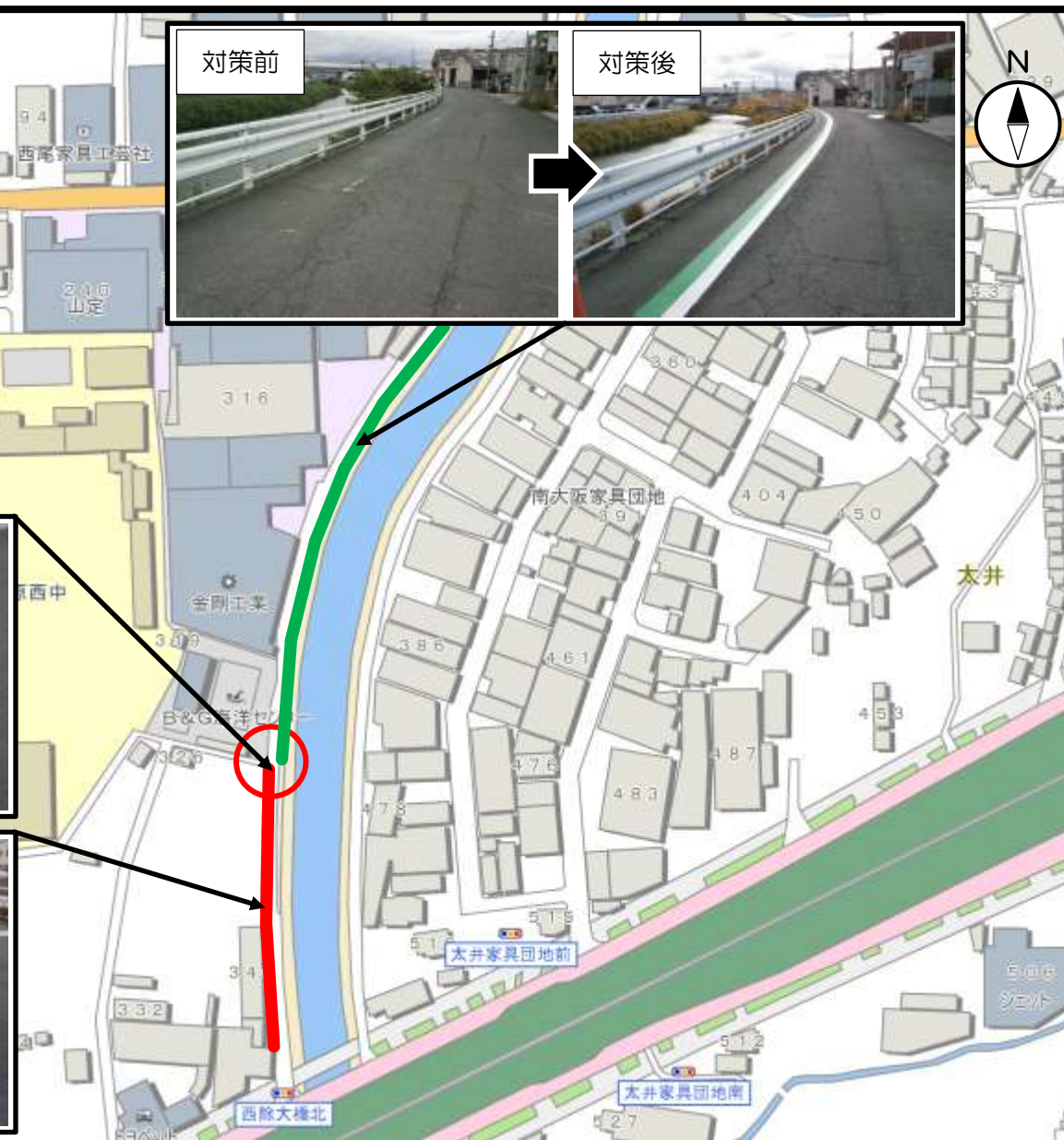
対策後



対策前



対策後





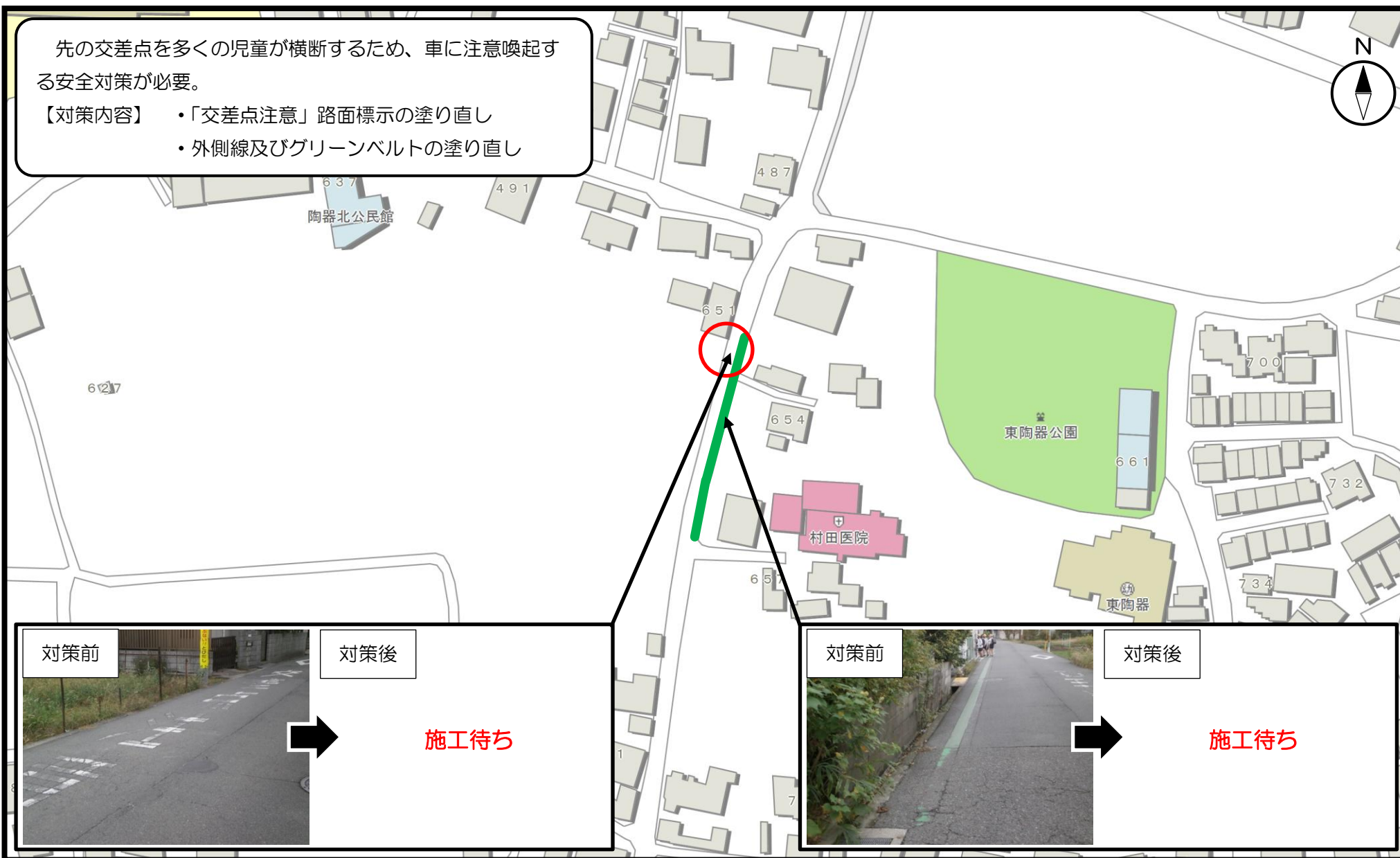
整理番号 7

## 通学路の安全対策箇所図

【東陶器小学校】（中区）

先の交差点を多くの児童が横断するため、車に注意喚起する安全対策が必要。

- 【対策内容】
- ・「交差点注意」路面標示の塗り直し
  - ・外側線及びグリーンベルトの塗り直し



対策前



対策後

施工待ち

対策前



対策後

施工待ち

## 整理番号 8

## 通学路の安全対策箇所図

## 【東陶器小学校】（中区）

道路幅員がとても狭いため、車に安全運転を啓発する安全対策が必要。

### 【対策内容】

- ・グリーンベルトの塗り直し
- ・交差点マーク（丁字）の塗り直し
- ・「通学路」路面標示の塗り直し

対策前



対策後



対策前



対策後



対策前



対策後





## 整理番号 9

## 通学路の安全対策箇所図

## 【土師小学校】（中区）

横断者を認識しづらい交差点の状況を改善する安全対策が必要。

- 【対策内容】
- 交差点の改良
  - 側溝蓋の設置





整理番号 10

## 通学路の安全対策箇所図

【三宝小学校】（堺区）

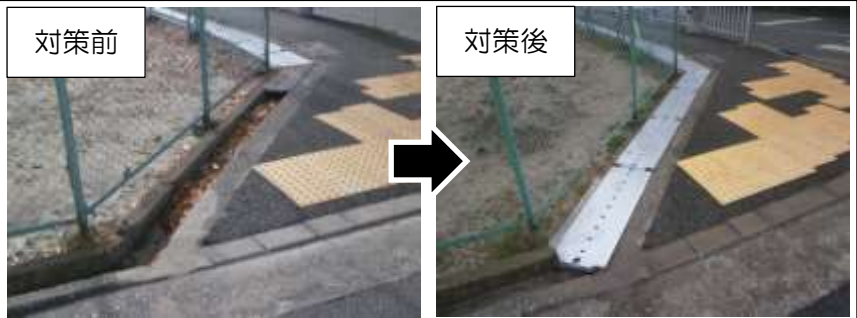
特に登校時は、信号待ちの児童で待機場所があふれ、側溝にはまってしまうことがあるため、安全対策が必要。

【対策内容】 ・側溝蓋の設置



対策前

対策後





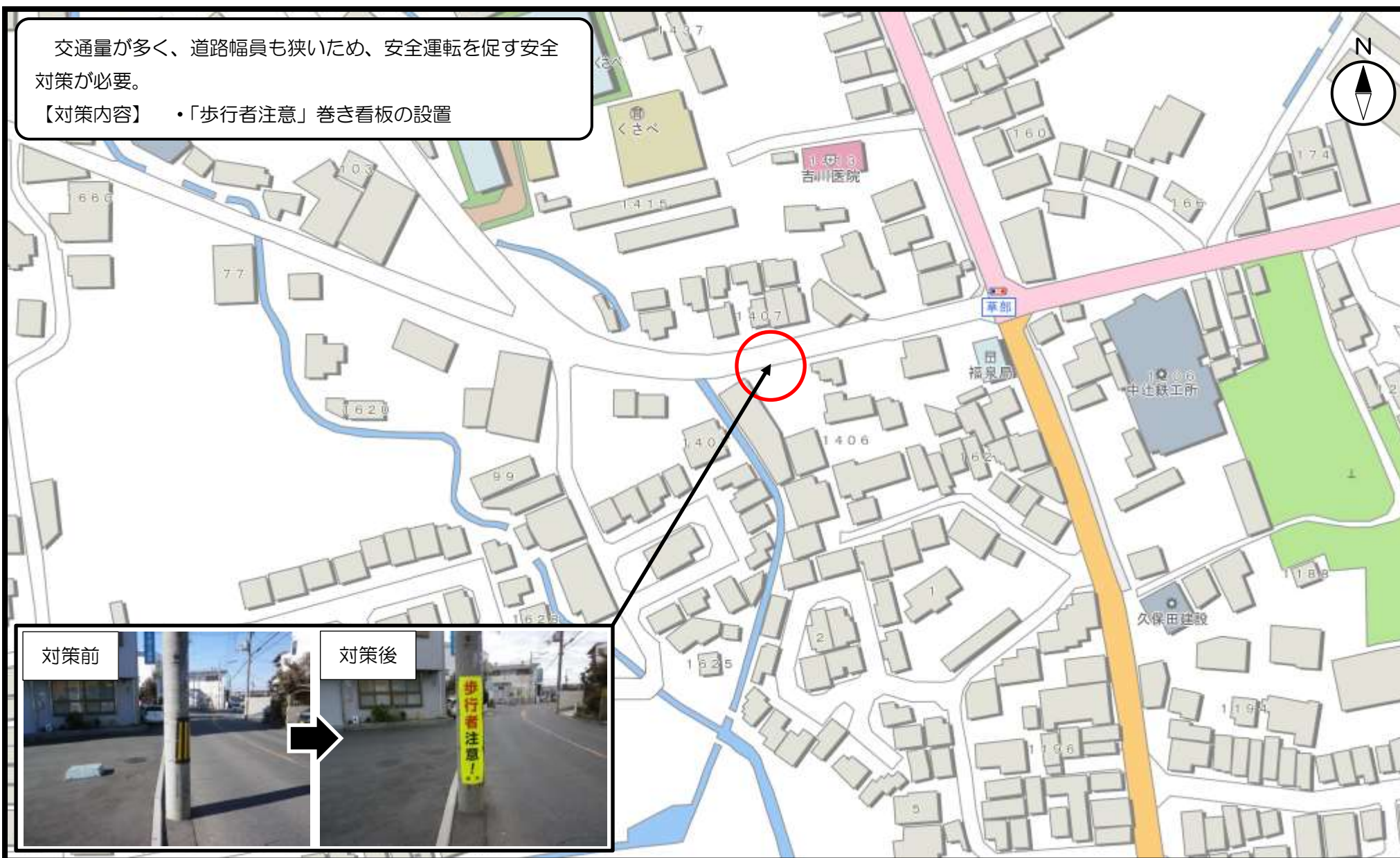
整理番号 1 1

通学路の安全対策箇所図

【福泉小学校】（西区）

交通量が多く、道路幅員も狭いため、安全運転を促す安全対策が必要。

【対策内容】 ・「歩行者注意」巻き看板の設置



対策前



対策後



整理番号 12

通学路の安全対策箇所図

【福泉小学校】（西区）

二又に分かれている道路形状で、どちらからも車の出入りがあることを啓発する安全対策が必要。

- 【対策内容】
- ・交差点マーク（十字）の設置
  - ・交差点マーク（丁字）の塗り直し





整理番号 13

## 通学路の安全対策箇所図

【日置荘西小学校】（東区）

交通量が多く、道路幅員も狭いため、安全運転を促す安全対策が必要。

- 【対策内容】
- ・ポストコーンの設置
  - ・「学童多し注意」巻き看板の設置



日置荘西



整理番号 14

通学路の安全対策箇所図

【日置荘西小学校】（東区）

見通しが悪く、右左折する際に対向車や児童が見えないため安全対策が必要。

【対策内容】 ・カーブミラーの設置



対策前



対策後





整理番号 15

通学路の安全対策箇所図

【日置荘西小学校】（東区）

道路幅員が狭く見通しも悪いため、安全運転を促す安全対策が必要。

【対策内容】 ・交差点マーク（十字）の塗り直し



整理番号 16

## 通学路の安全対策箇所図

【泉北高倉小学校】（南区）

歩行者用通路から出てくる人や自転車があるため、スピードを出す車に安全運転を促す安全対策が必要。

- 【対策内容】
- ・指導誘導線（中央線）の設置
  - ・「対向車注意」路面標示の設置



対策前



対策後



対策前



対策後

