

通学路における整備要望箇所への対応状況【令和5年度】

令和6年3月1日現在

整理番号	対象小・中学校(区名)	整備依頼内容や箇所の状況等	対応内容	対策状況
1	美原西小学校(美原区)	・道路幅員が狭く、道路を横断するとき待機する場所を確保する安全対策が必要。	・ポストコーンの設置 ・外側線の設置	・対策済み ・対策済み
2	安井小学校(堺区)	・抜け道として交通量があるため、通学路であることを認識させ、安全運転を啓発する安全対策が必要。	・「通学路」巻き看板の設置	・対策済み
3		・抜け道として交通量があるため、通学路であることを認識させ、安全運転を啓発する安全対策が必要。	・「通学路」巻き看板の設置 ・「学童多し注意」巻き看板の設置	・対策済み ・対策済み
4	東百舌鳥小学校(中区)	・横断歩道で歩行者いるにもかかわらず、停止しない車が多く、運転者に対し、注意を促す安全対策が必要。	・「横断者に注意」巻き看板の設置	・対策済み
5	鳳南小学校(西区)	・横断防止柵がない部分の縁石につまずく児童があり、安全対策が必要。	・バリカーの設置	・対策済み
6	美原西小学校(美原区)	・朝は時間規制がかかっているが、道路幅員が狭く、車との接触の危険性があるため、安全対策が必要。	・外側線及グリーベルトの塗り直し ・「学童注意」路面標示の塗り直し	・対策済み ・対策済み
7	少林寺小学校(堺区)	・東西にある幹線道路を結ぶ道路として通過交通が多く、横断歩道で停止しない車もあるため、安全対策が必要。	・「学童多し注意」巻き看板の設置	・対策済み
8	北八下小学校(北区)	・雨の日に児童が滑って怪我をする事案が発生しているため、安全対策が必要。	・鉄板蓋の滑り止め	・対策済み
9		・交通量の多い道路で道路幅員も狭いため、運転者に安全運転を促す安全対策が必要。	・グリーベルトの設置	・対策済み
10		・交通量の多い道路で道路幅員も狭いため、運転者に安全運転を促す安全対策が必要。	・外側線及グリーベルトの塗り直し ・「とび出し注意」路面標示の塗り直し	・対策済み ・対策済み
11	西百舌鳥小学校(北区)	・道路幅員が非常に狭いが、通り抜けるバイクや自転車があるため、安全対策が必要。	・グリーンベルトの設置	・対策済み
12	西陶器小学校(中区)	・通学路の変更に伴い、運転者へ子どもが通る道であることを啓発する安全対策が必要。	・外側線及びグリーンベルトの設置	・対策済み
13		・通学路の変更に伴い、運転者へ子どもが通る道であることを啓発する安全対策が必要。	・「通学路」路面標示の設置 ・「通学路」巻き看板の設置	・対策済み ・対策済み

通学路における整備要望箇所への対応状況【令和5年度】

令和6年3月1日現在

整理番号	対象小・中学校(区名)	整備依頼内容や箇所の状況等	対応内容	対策状況
14	西陶器小学校(中区)	・通学路の変更に伴い、運転者へ子どもが通る道であることを啓発する安全対策が必要。	・ガードレールの撤去 ・外側線及びグリーンベルトの設置	・対策済み ・対策済み
15		・抜け道で交通量が多いうえに、見通しが悪いいため、安全運転を促す安全対策が必要。	・「学童多し注意」巻き看板の設置	・対策済み
16		・抜け道で交通量が多いうえに、見通しが悪いいため、安全運転を促す安全対策が必要。	・外側線及びグリーンベルトの設置	・対策済み
17	浜寺昭和小学校(西区)	・道路幅員がとても狭く、車に接触する危険性が高いため、安全運転を啓発する安全対策が必要。	・「通学路」巻き看板の設置	・対策済み
18		・特に朝の時間帯は、児童が集約されてくる箇所のため、安全運転を啓発する安全対策が必要。	・グリーンベルトの設置 ・「通学路」巻き看板の設置	・対策済み ・対策済み
19	西百舌鳥小学校(北区)	・道路幅員が狭く、車に接触する危険性が高いため、安全運転を啓発する安全対策が必要。	・グリーンベルトの設置	・対策済み
20	登美丘西小学校(東区)	・幹線道路への抜け道として、車の交通量がとても多く、安全運転を啓発する安全対策が必要。	・「学童多し注意」巻き看板の設置	・対策済み
21	美原西中学校(美原区)	・通路からの出てくる生徒があることを啓発する安全対策が必要。	・「あぶない とびだし」巻き看板の設置 ・「とび出し注意」路面標示の設置	・対策済み ・対策待ち
22	東陶器小学校(中区)	・道路幅員が非常に狭いため、運転者に対し、安全運転を啓発する安全対策が必要。	・「通学路」巻き看板の設置 ・「学童多し注意」巻き看板の設置	・対策済み ・対策済み
23		・抜け道として交通量があることから、安全運転を啓発する安全対策が必要。	・外側線及びグリーンベルトの設置	・対策済み
24		・抜け道として交通量があることから、安全運転を啓発する安全対策が必要。	・「通学路」巻き看板の設置	・対策済み
25	西陶器小学校(中区)	・抜けていく車に対し、通学路を啓発し、安全運転を促す安全対策が必要。	・外側線の塗り直し ・グリーンベルトの設置 ・「通学路」路面標示の設置	・対策済み ・対策済み ・対策済み
26		・道路幅員が狭く、見通しも悪いいため、安全運転を啓発する安全対策が必要。	・「速度落せ」路面標示の設置 ・交差点クロスマーク(丁字路)の設置	・対策済み ・対策済み

通学路における整備要望箇所への対応状況【令和5年度】

令和6年3月1日現在

整理番号	対象小・中学校(区名)	整備依頼内容や箇所の状況等	対応内容	対策状況
27	金岡北中学校(北区)	・緑道の幅員が狭く自転車と接触の危険性があるため、安全対策が必要。	・教育的指導線(緑破線)の設置	・対策待ち
28	浜寺小学校(西区)	・幅員が狭い道路にもかかわらず、スピードを出して通行する車があり危険なため、安全対策が必要。	・「スピード落とせ」巻き看板の設置	・対策済み
29		・幅員が狭い道路にもかかわらず、スピードを出して通行する車があり危険なため、安全対策が必要。	・「学童多し注意」巻き看板の設置 ・「通学路」巻き看板の設置	・対策済み ・対策済み
30		・抜け道として交通量が多いため、安全運転を促す安全対策が必要。	・「学童多し注意」巻き看板の設置	・対策済み
31		・抜け道として交通量が多いため、安全運転を促す安全対策が必要。	・丁字マークの塗り直し ・「とび出し注意」路面標示の塗り直し ・「通学路」巻き看板の設置 ・交差点クロスマークの設置	・対策済み ・対策済み ・対策済み ・対策済み
32		・幅員が狭い道路にもかかわらず、スピードを出して通行する車があり危険なため、安全対策が必要。	・「通学路」巻き看板の設置	・対策済み
33	百舌鳥小学校(北区)	・交通量がある上に路側帯が狭いことから、車との接触の危険性があるため、歩行空間の確保する安全対策が必要。	・L字側溝の設置	・対策待ち
34		・交通量がとても多い上に、スピードを出して通行する車もあり危険なため、安全対策が必要。	・「通学路」巻き看板の設置 ・外側線及びグリーンベルトの塗り直し ・「学童注意」路面標示の塗り直し ・外側線の設置	・対策済み ・対策待ち ・対策待ち ・対策待ち
35		・道路幅員が狭く、見通しの悪い丁字路のため、安全運転を促す安全対策が必要。	・「交差点注意」巻き看板の設置 ・外側線の設置(延伸)	・対策済み ・対策待ち
36	浜寺石津小学校(西区)	・幹線道路への抜け道として、交通量がある上にスピードを出す車もあるため、安全対策が必要。	・「スピード落とせ」巻き看板の設置 ・自転車への注意喚起シートの貼付	・対策待ち ・対策待ち
37		・道路幅員が狭く、交通量も多いため、車と接触の危険性があるため、安全対策が必要。	・グリーンベルトの設置	・対策待ち

整理番号 1

通学路の安全対策箇所図 【美原西小学校】（美原区）

道路幅員が狭く、道路を横断するときに待機する場所を確保する安全対策が必要。

- 【対策内容】
- ・ポストコーンの設置
 - ・外側線の設置

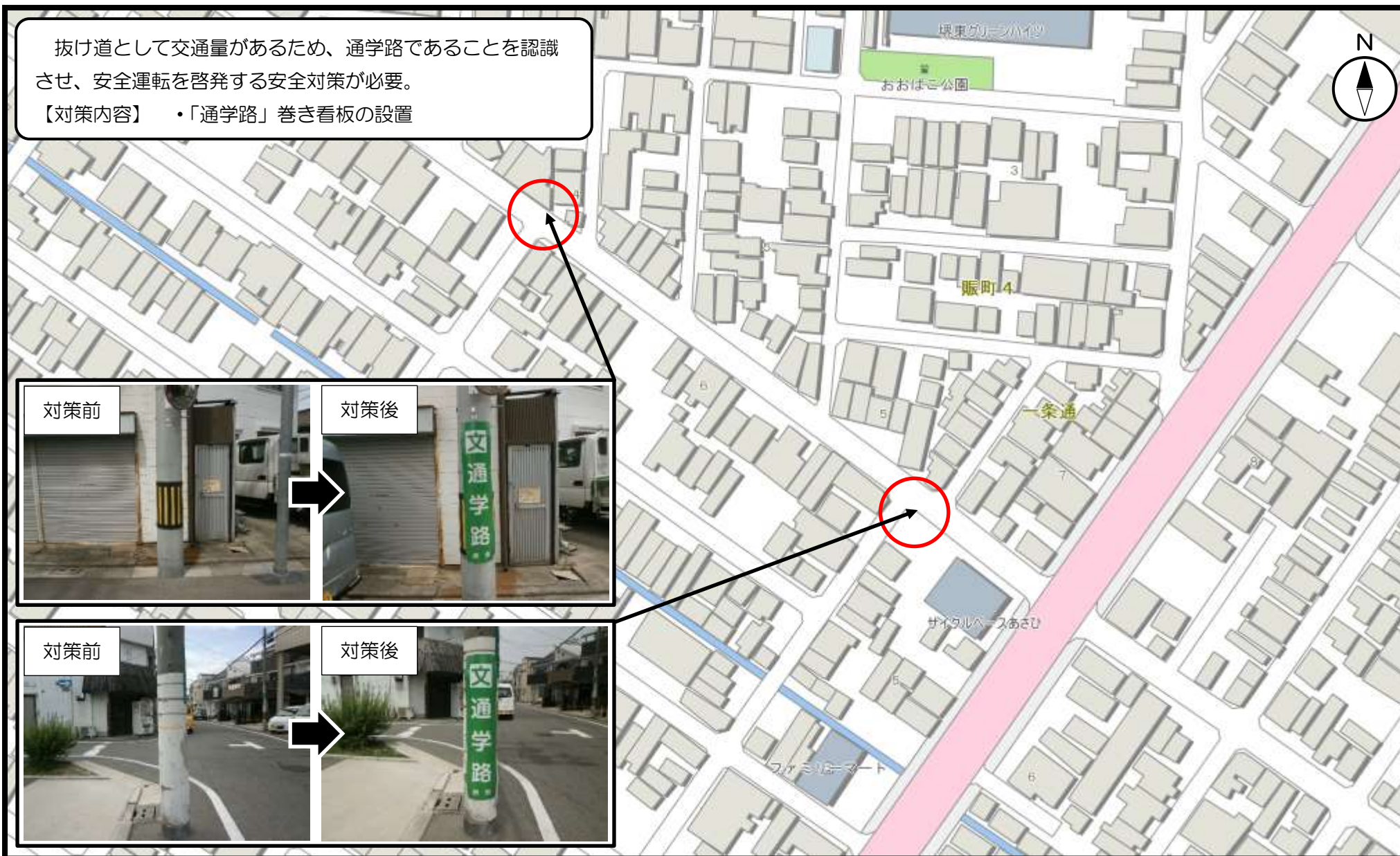


整理番号 2

通学路の安全対策箇所図 【安井小学校】（堺区）

抜け道として交通量があるため、通学路であることを認識させ、安全運転を啓発する安全対策が必要。

【対策内容】 ・「通学路」巻き看板の設置



整理番号3

通学路の安全対策箇所図 【安井小学校】(堺区)

抜け道として交通量があるため、通学路であることを認識させ、安全運転を啓発する安全対策が必要。

- 【対策内容】 ・「通学路」巻き看板の設置
- ・「学童多し注意」巻き看板の設置

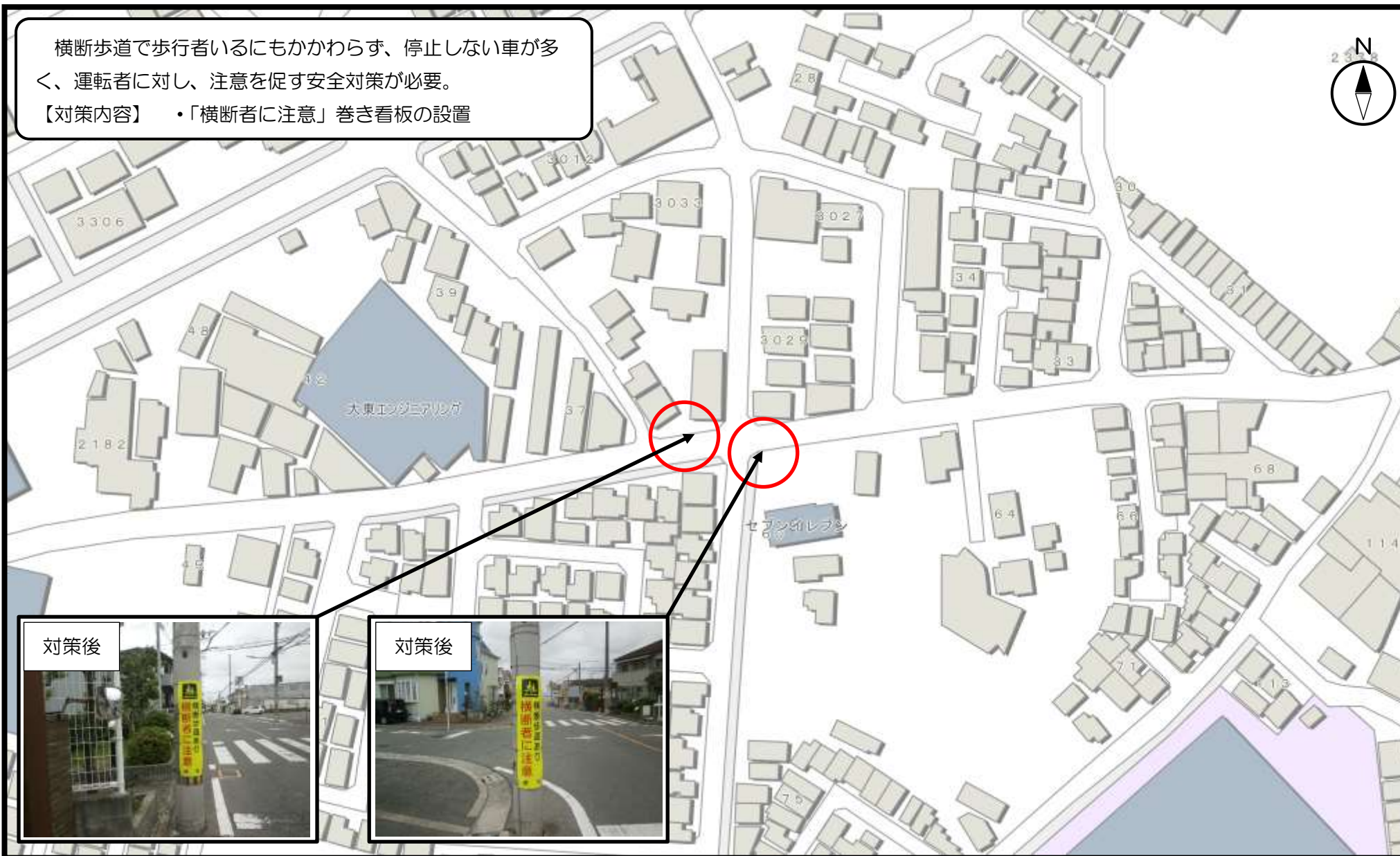


整理番号4

通学路の安全対策箇所図 【東百舌鳥小学校】（中区）

横断歩道で歩行者いるにもかかわらず、停止しない車が多く、運転者に対し、注意を促す安全対策が必要。

【対策内容】 ・「横断者に注意」巻き看板の設置



整理番号5

通学路の安全対策箇所図

【鳳南小学校】（西区）

横断防止柵がない部分の縁石につまずく児童があり、安全対策が必要。

【対策内容】 ・バリカーの設置



整理番号6

通学路の安全対策箇所図

【美原西小学校】（美原区）

朝は時間規制がかかっているが、道路幅員が狭く、車との接触の危険性があるため、安全対策が必要。

- 【対策内容】
- ・外側線及グリーベルトの塗り直し
 - ・「学童注意」路面標示の塗り直し



整理番号 7

通学路の安全対策箇所図 【少林寺小学校】（堺区）

東西にある幹線道路を結ぶ道路として通過交通が多く、横断歩道で停止しない車もあるため、安全対策が必要。

【対策内容】 ・「学童多し注意」巻き看板の設置



整理番号8

通学路の安全対策箇所図

【北八下小学校】(北区)

雨の日に児童が滑って怪我をする事案が発生しているため、安全対策が必要。

【対策内容】 ・鉄板蓋の滑り止め



対策前



対策後



整理番号9

通学路の安全対策箇所図 【北八下小学校】(北区)

交通量の多い道路で道路幅員も狭いため、運転者に安全運転を促す安全対策が必要。

【対策内容】 ・グリーベルトの設置



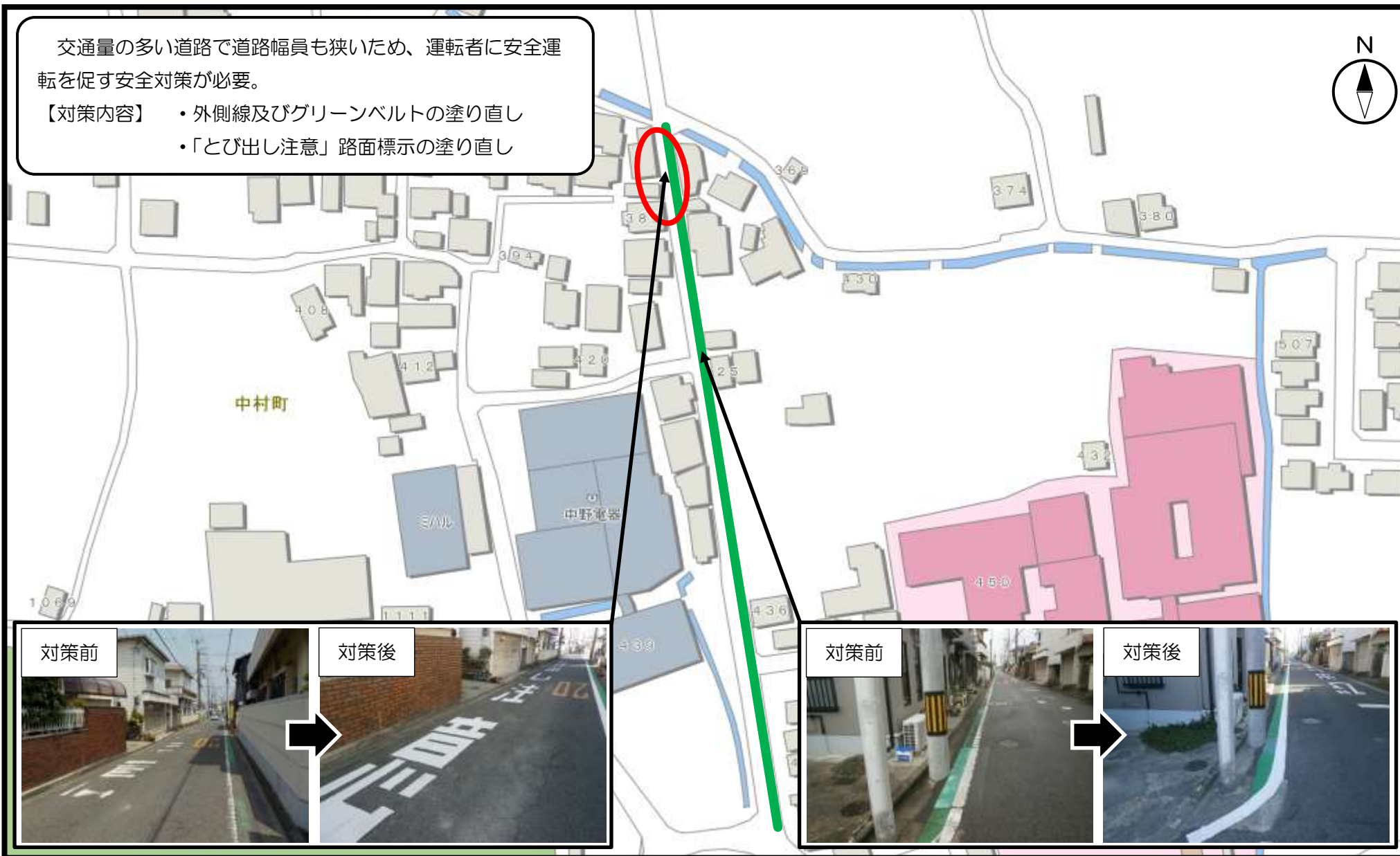
整理番号 10

通学路の安全対策箇所図

【北八下小学校】（北区）

交通量の多い道路で道路幅員も狭いため、運転者に安全運転を促す安全対策が必要。

- 【対策内容】 ・外側線及びグリーンベルトの塗り直し
- ・「とび出し注意」路面標示の塗り直し



対策前



対策後



対策前



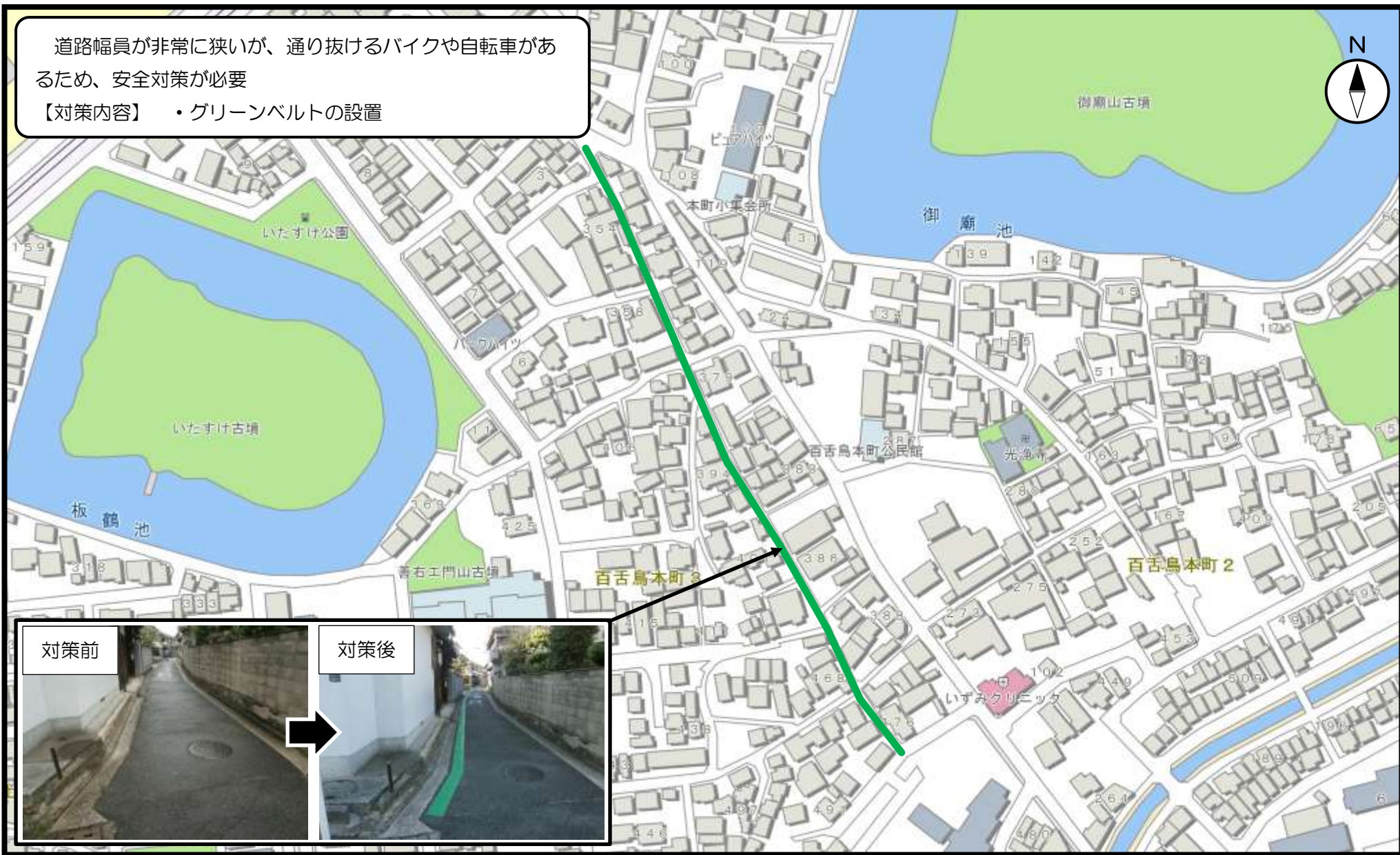
対策後



整理番号 1 1

通学路の安全対策箇所図 【西百舌鳥小学校】（北区）

道路幅員が非常に狭いが、通り抜けるバイクや自転車があるため、安全対策が必要
【対策内容】 ・グリーンベルトの設置



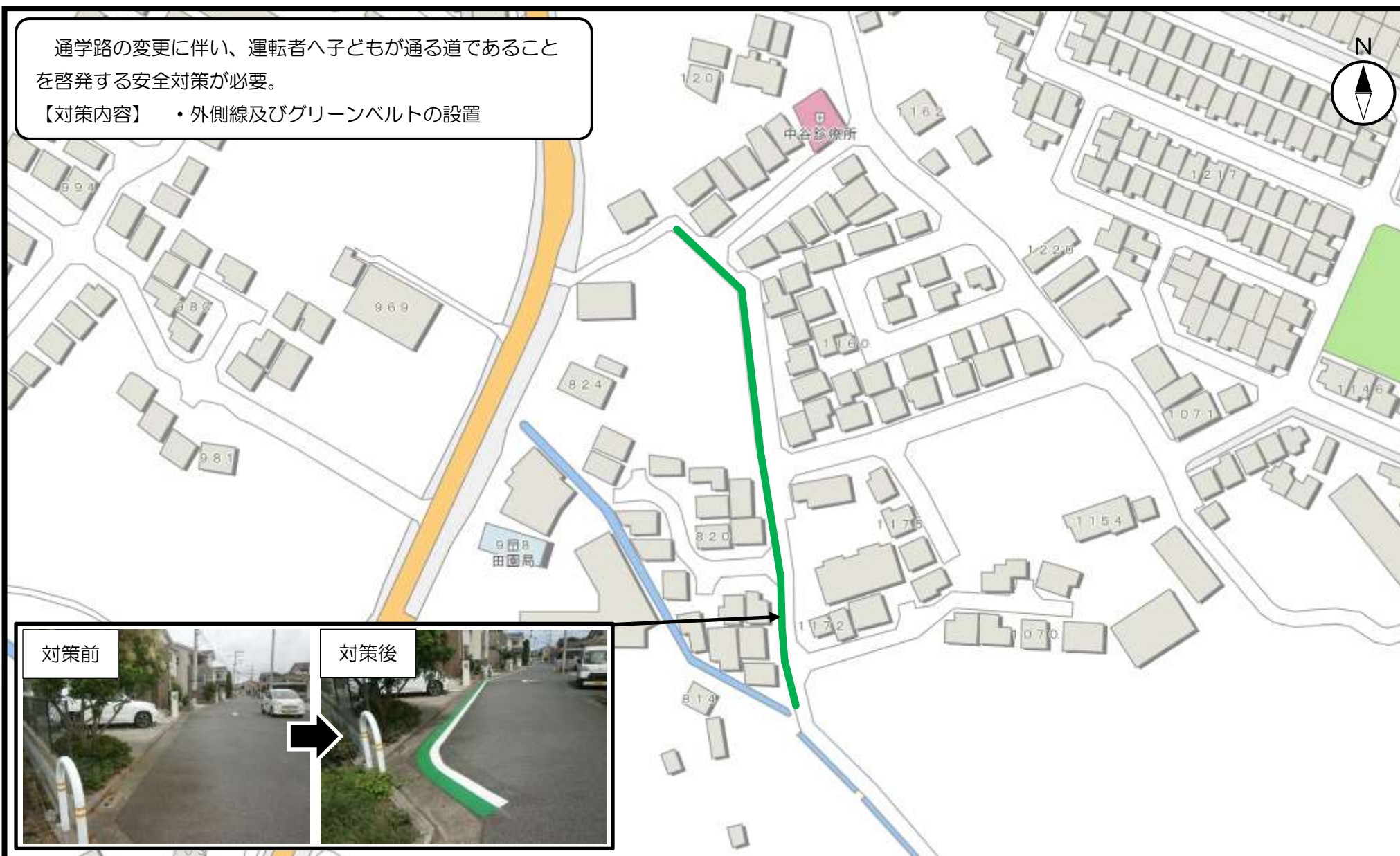
整理番号 12

通学路の安全対策箇所図

【西陶器小学校】(中区)

通学路の変更に伴い、運転者へ子どもが通る道であることを啓発する安全対策が必要。

【対策内容】 ・外側線及びグリーンベルトの設置



対策前

対策後

整理番号 13

通学路の安全対策箇所図

【西陶器小学校】(中区)

通学路の変更に伴い、運転者へ子どもが通る道であることを啓発する安全対策が必要。

- 【対策内容】
- ・「通学路」路面標示の設置
 - ・「通学路」巻き看板の設置

対策前



対策後



対策前



対策後

対策前



対策後

対策前



対策後

対策前



対策後

対策前



対策後

整理番号 14

通学路の安全対策箇所図

【西陶器小学校】(中区)

通学路の変更に伴い、運転者へ子どもが通る道であることを啓発する安全対策が必要。

- 【対策内容】
- ・ガードレールの撤去
 - ・外側線及びグリーンベルトの設置



対策前



対策後



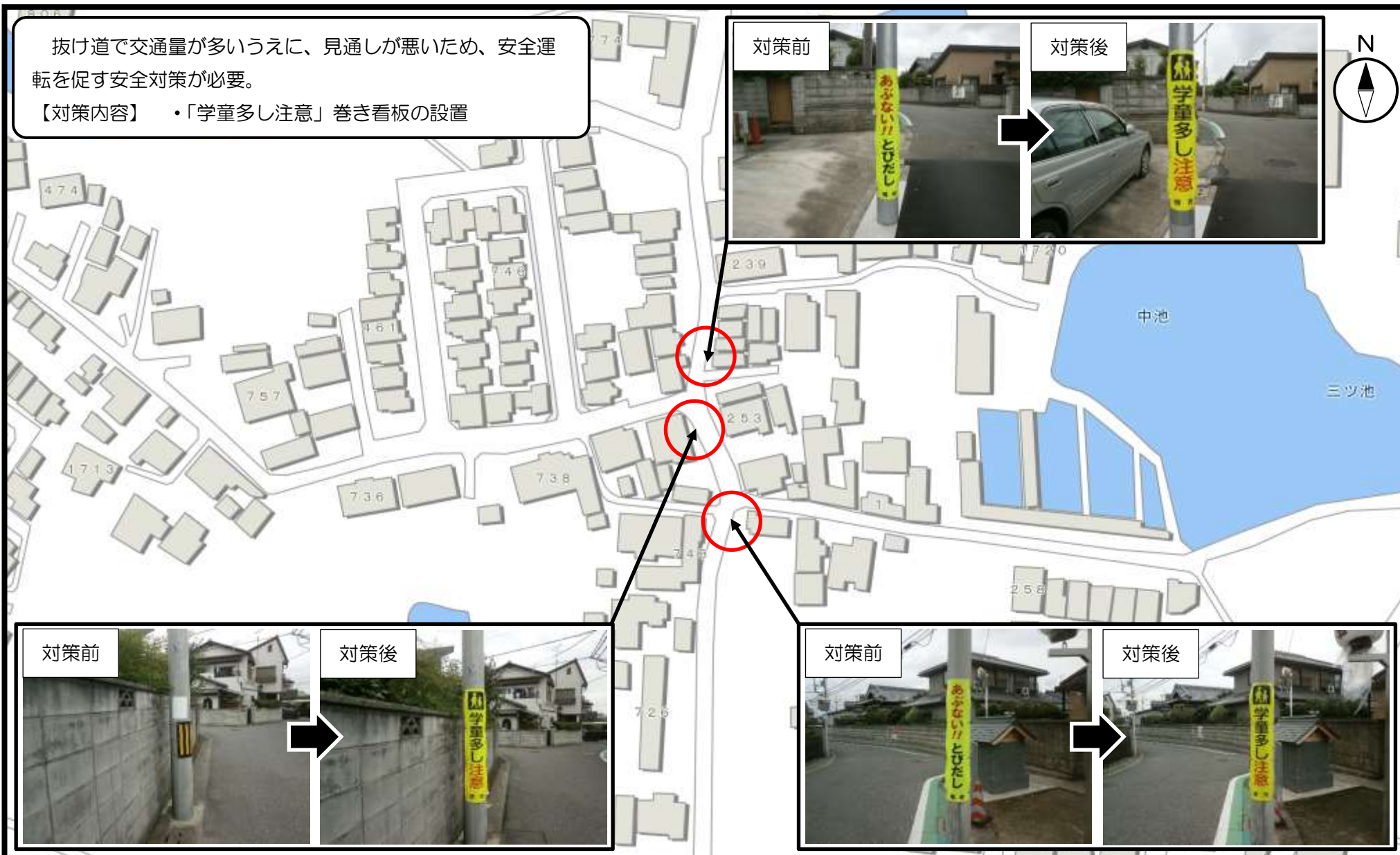
整理番号 15

通学路の安全対策箇所図

【西陶器小学校】(中区)

抜け道で交通量が多いうえに、見通しが悪いため、安全運転を促す安全対策が必要。

【対策内容】 ・「学童多し注意」巻き看板の設置



整理番号 16

通学路の安全対策箇所図 【西陶器小学校】（中区）

抜け道で交通量が多いうえに、見通しが悪いため、安全運転を促す安全対策が必要。

【対策内容】 ・外側線及びグリーンベルトの設置



対策前



対策後



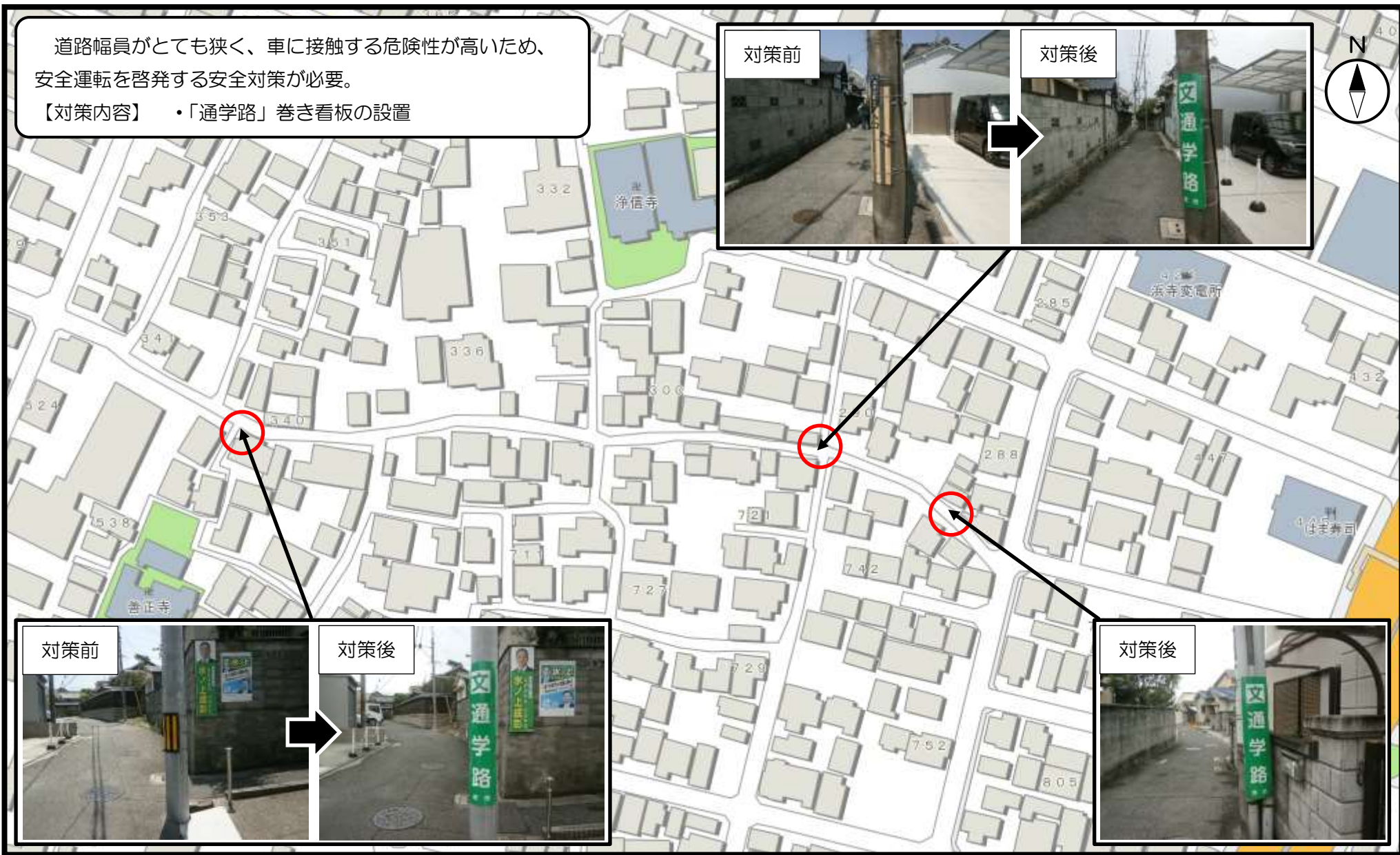
整理番号 17

通学路の安全対策箇所図

【浜寺昭和小学校】(西区)

道路幅員がとても狭く、車に接触する危険性が高いため、安全運転を啓発する安全対策が必要。

【対策内容】 ・「通学路」巻き看板の設置



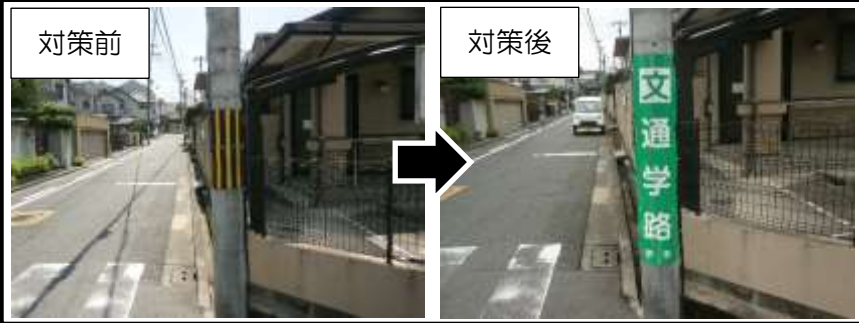
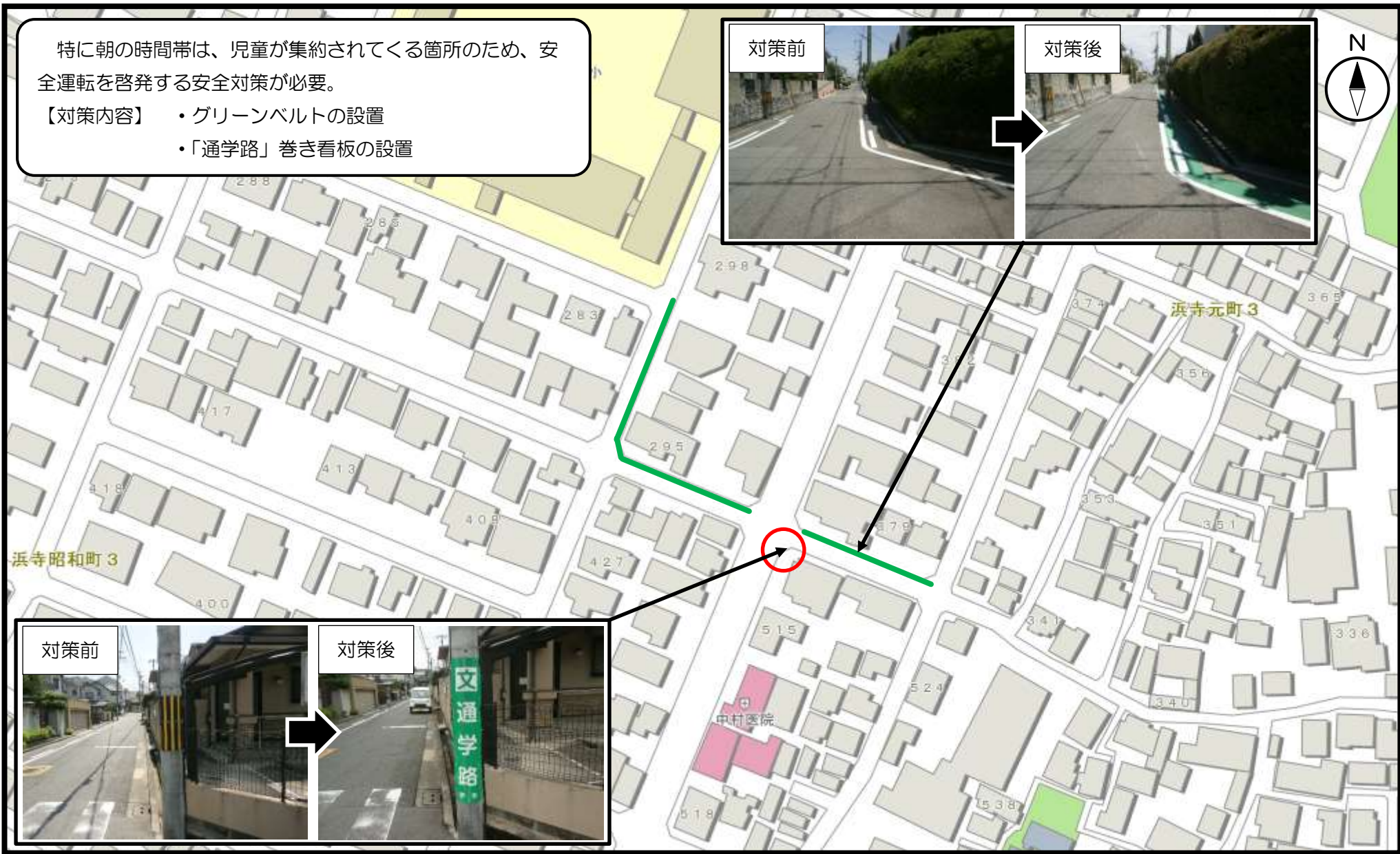
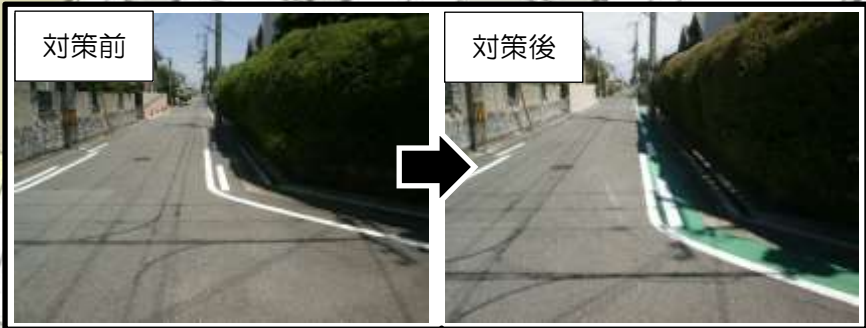
整理番号 18

通学路の安全対策箇所図

【浜寺昭和小学校】(西区)

特に朝の時間帯は、児童が集約されてくる箇所のため、安全運転を啓発する安全対策が必要。

- 【対策内容】 ・グリーンベルトの設置
- ・「通学路」巻き看板の設置



整理番号 19

通学路の安全対策箇所図 【西百舌鳥小学校】（北区）

道路幅員が狭く、車に接触する危険性が高いため、安全運転を啓発する安全対策が必要。

【対策内容】 ・グリーンベルトの設置



対策前

対策後

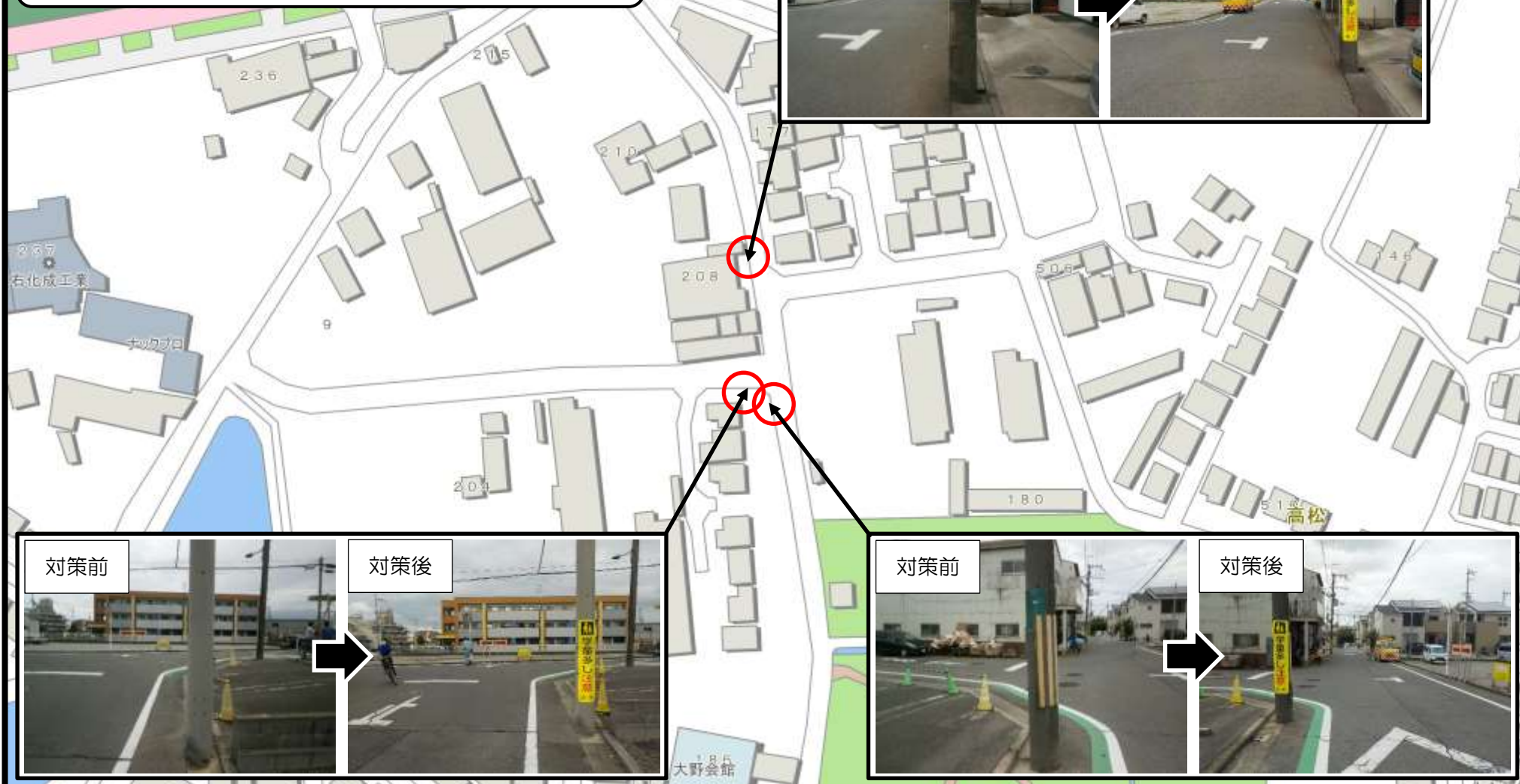
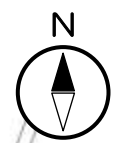
整理番号 20

通学路の安全対策箇所図

【登美丘西小学校】（東区）

幹線道路への抜け道として、車の交通量がとても多く、安全運転を啓発する安全対策が必要。

【対策内容】 ・「学童多し注意」巻き看板の設置



整理番号 21

通学路の安全対策箇所図

【美原西中学校】（美原区）

通路からの出てくる生徒があることを啓発する安全対策が必要。

- 【対策内容】 ・「あぶない とびだし」巻き看板の設置
- ・「横断注意」路面標示の設置



対策前

対策後

対策前

対策後

施工待ち

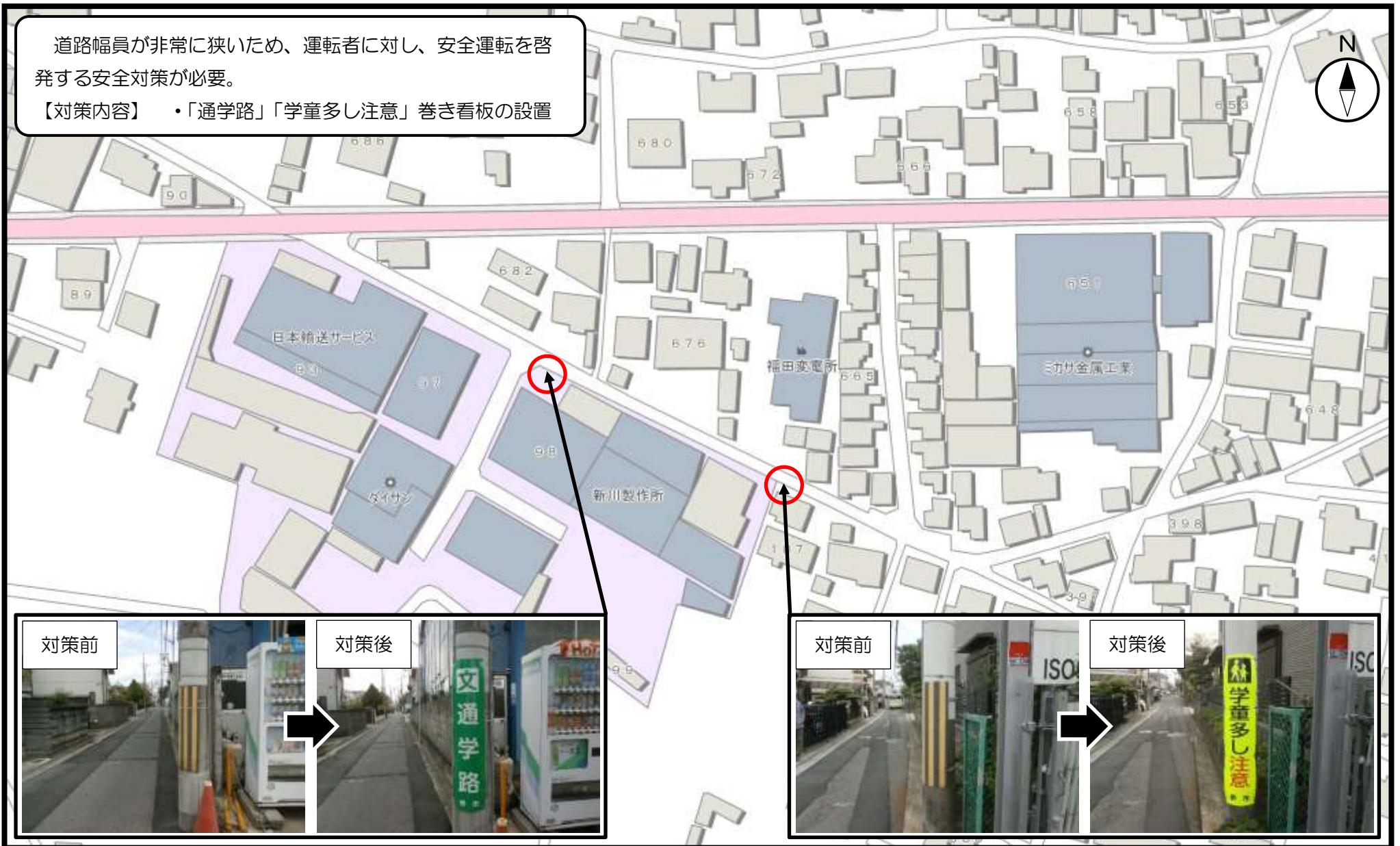
整理番号 22

通学路の安全対策箇所図

【東陶器小学校】(中区)

道路幅員が非常に狭いため、運転者に対し、安全運転を啓発する安全対策が必要。

【対策内容】 ・「通学路」「学童多し注意」巻き看板の設置



対策前

対策後

対策前

対策後

整理番号 23

通学路の安全対策箇所図

【東陶器小学校】(中区)

抜け道として交通量があることから、安全運転を啓発する
安全対策が必要。

【対策内容】 ・外側線及びグリーンベルトの設置



対策前

対策後



整理番号 24

通学路の安全対策箇所図

【東陶器小学校】（中区）

抜け道として交通量があることから、安全運転を啓発する
安全対策が必要。

【対策内容】 ・「通学路」巻き看板の設置



対策前

対策後



整理番号 25

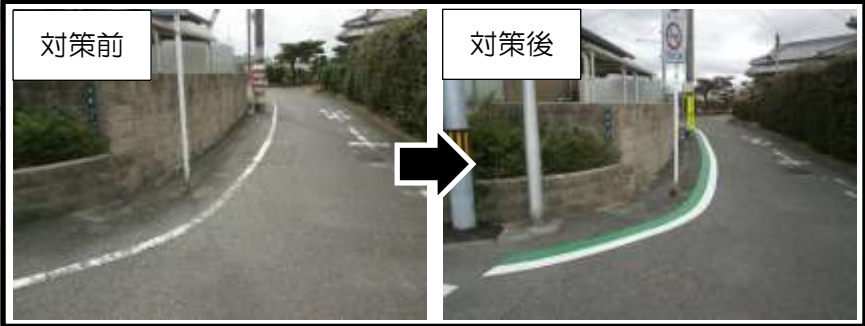
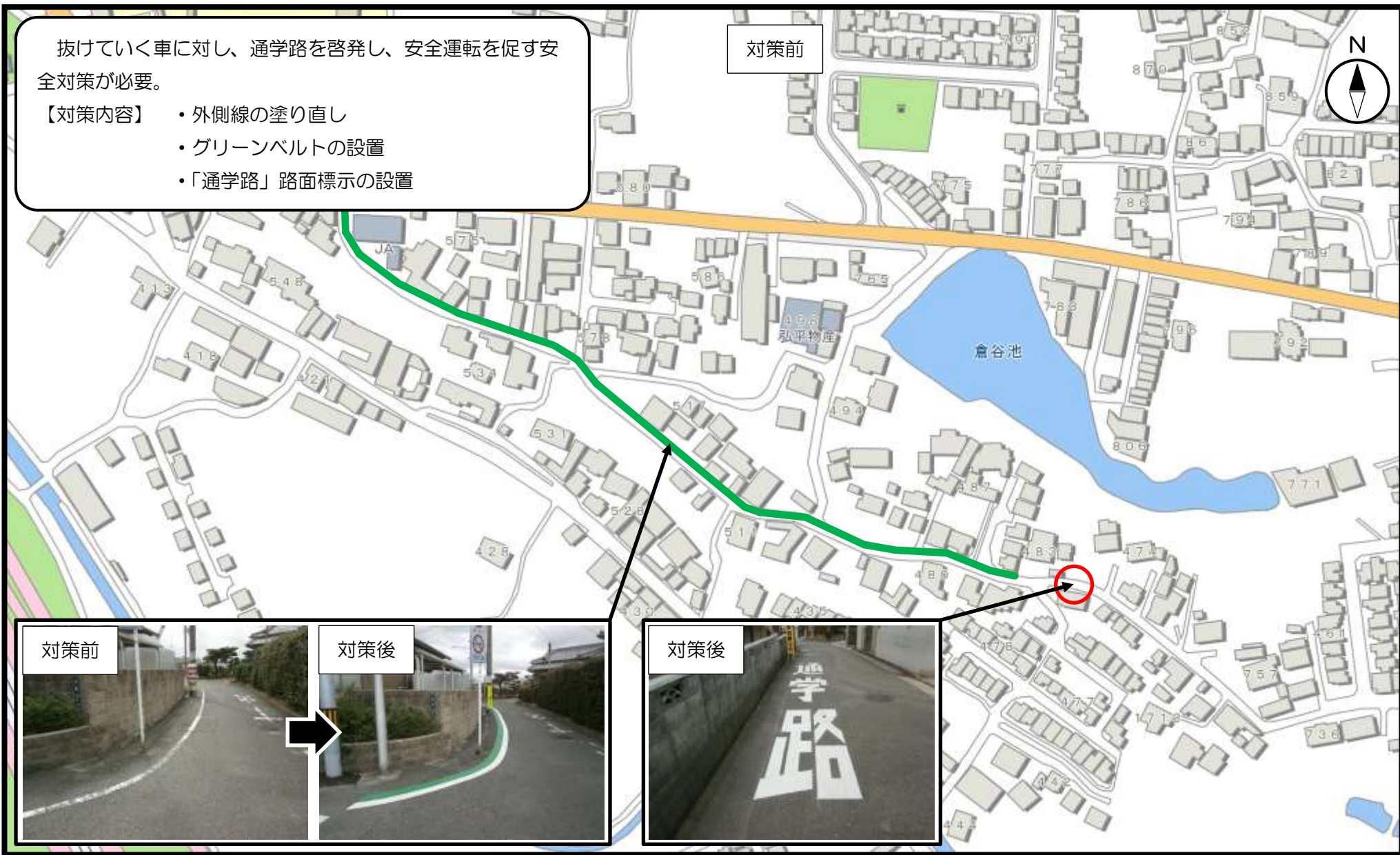
通学路の安全対策箇所図

【西陶器小学校】(中区)

抜けていく車に対し、通学路を啓発し、安全運転を促す安全対策が必要。

- 【対策内容】
- ・外側線の塗り直し
 - ・グリーンベルトの設置
 - ・「通学路」路面標示の設置

対策前



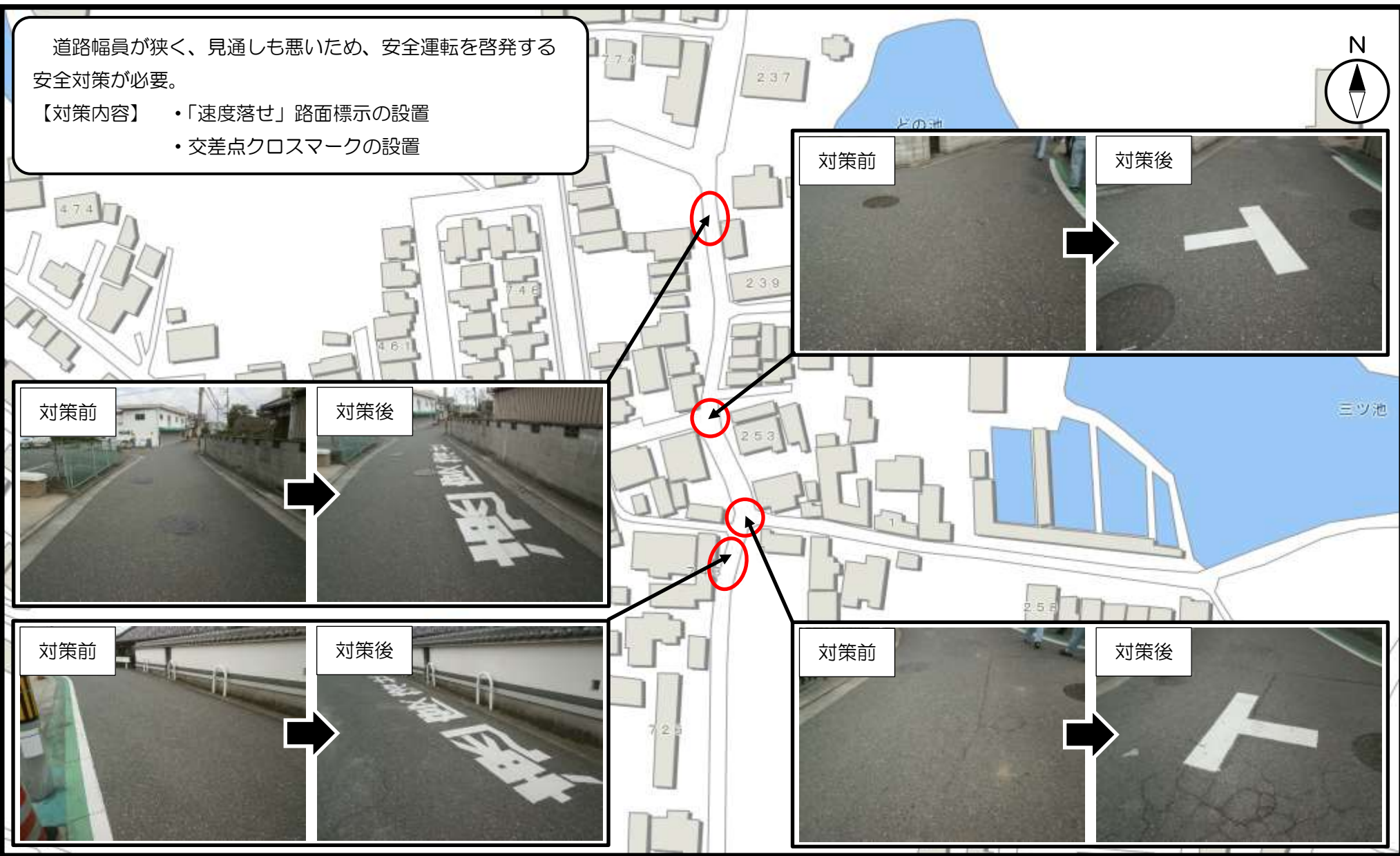
整理番号26

通学路の安全対策箇所図

【西陶器小学校】(中区)

道路幅員が狭く、見通しも悪いため、安全運転を啓発する安全対策が必要。

- 【対策内容】
- ・「速度落せ」路面標示の設置
 - ・交差点クロスマークの設置



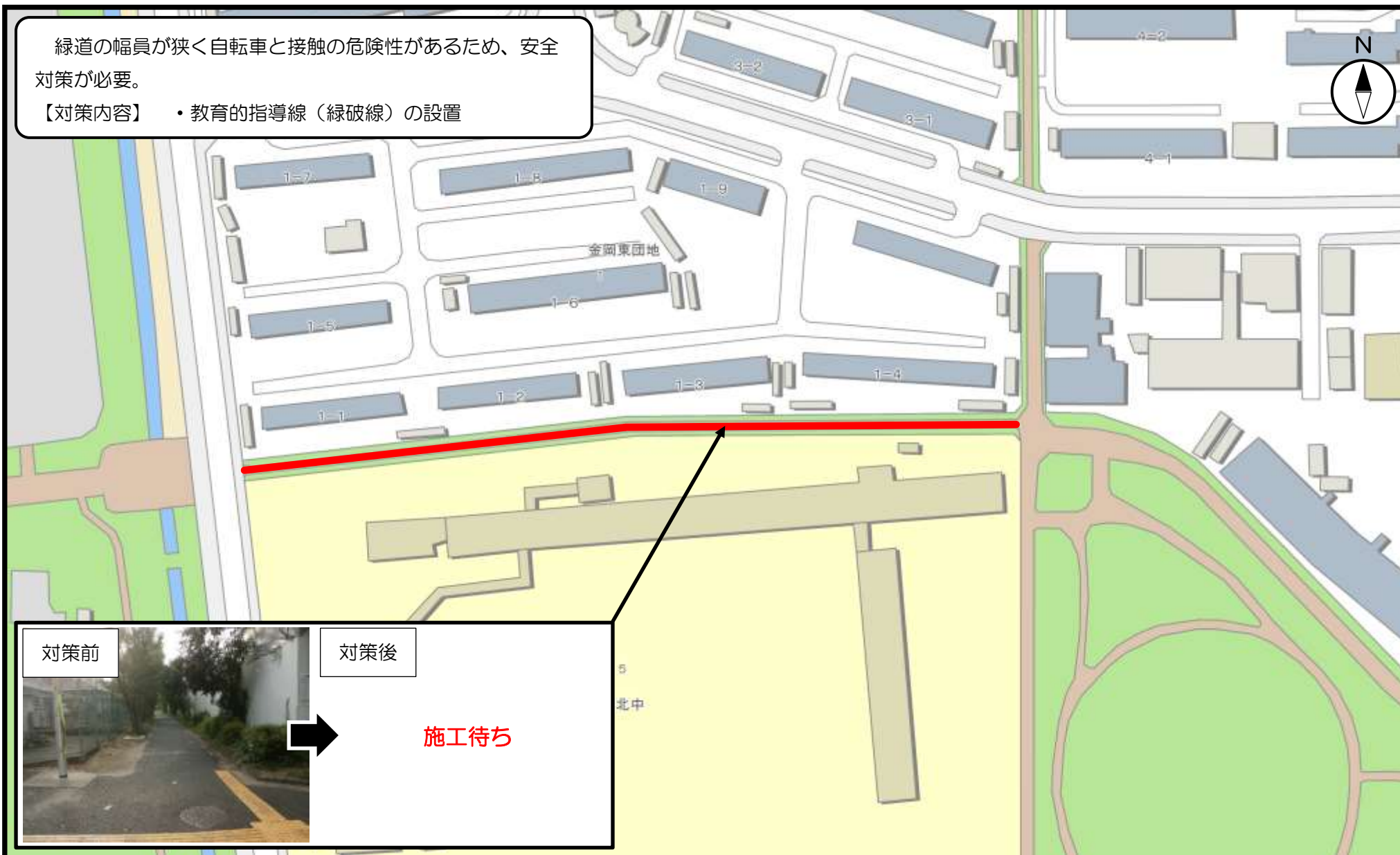
整理番号 27

通学路の安全対策箇所図

【金岡北中学校】（北区）

緑道の幅員が狭く自転車と接触の危険性があるため、安全対策が必要。

【対策内容】 ・教育的指導線（緑破線）の設置



整理番号28

通学路の安全対策箇所図

【浜寺小学校】（西区）

幅員が狭い道路にもかかわらず、スピードを出して通行する車があり危険なため、安全対策が必要。

【対策内容】 ・「スピード落とせ」巻き看板の設置



対策前



対策後



対策前



対策後



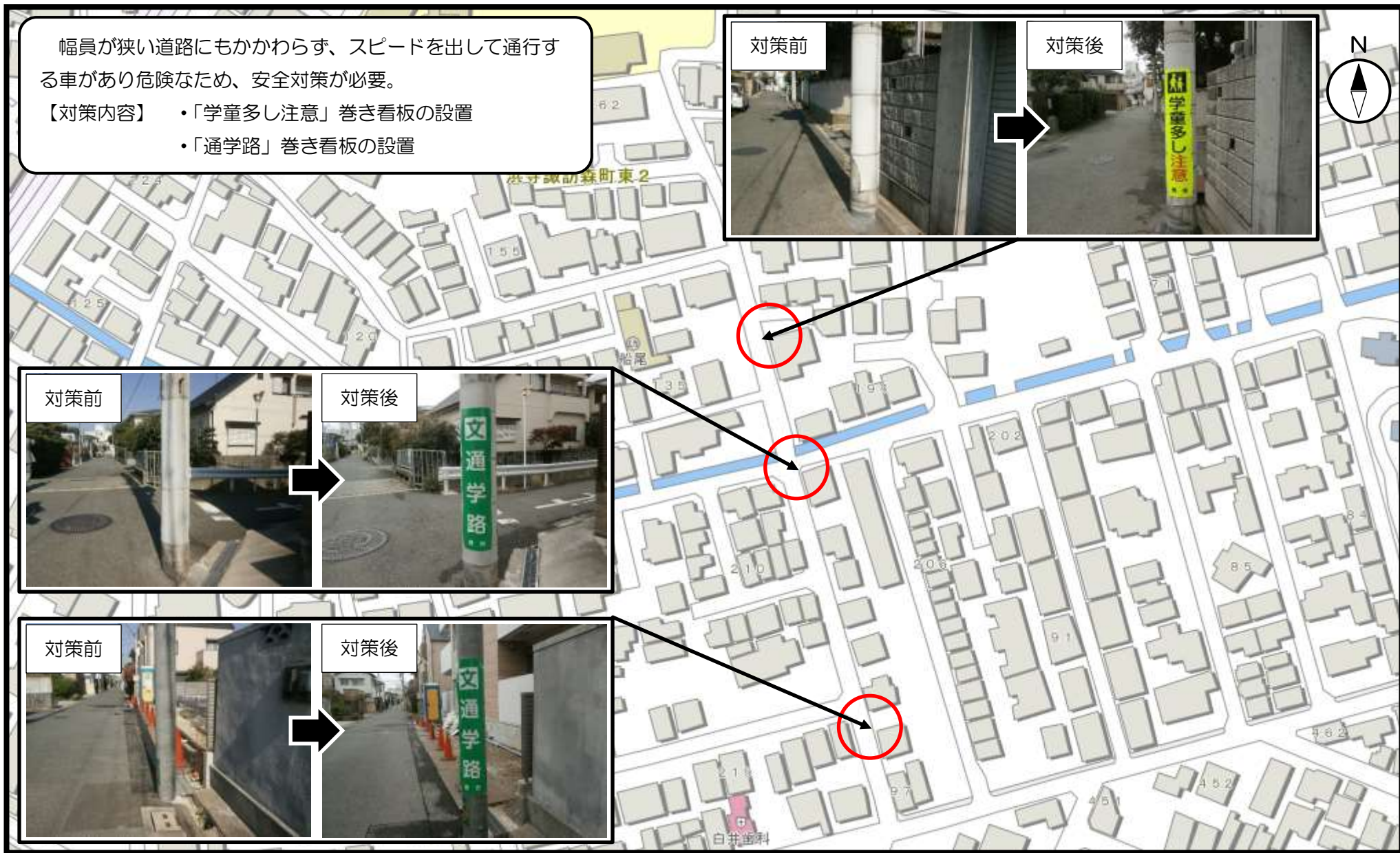
整理番号29

通学路の安全対策箇所図

【浜寺小学校】(西区)

幅員が狭い道路にもかかわらず、スピードを出して通行する車があり危険なため、安全対策が必要。

- 【対策内容】 ・「学童多し注意」巻き看板の設置
- ・「通学路」巻き看板の設置



整理番号30

通学路の安全対策箇所図

【浜寺小学校】(西区)

抜け道として交通量が多いため、安全運転を促す安全対策が必要。

【対策内容】 ・「学童多し注意」巻き看板の設置



対策前

対策後



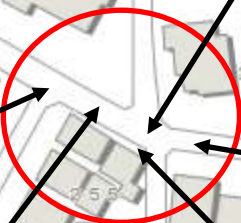
整理番号 31

通学路の安全対策箇所図

【浜寺小学校】(西区)

抜け道として交通量が多いため、安全運転を促す安全対策が必要。

- 【対策内容】
- ・丁字マークの塗り直し
 - ・「とび出し注意」路面標示の塗り直し
 - ・「通学路」巻き看板の設置
 - ・交差点クロスマークの設置



整理番号32

通学路の安全対策箇所図

【浜寺小学校】(西区)

幅員が狭い道路にもかかわらず、スピードを出して通行する車があり危険なため、安全対策が必要。

【対策内容】 ・「通学路」巻き看板の設置



対策前

対策後

整理番号 33

通学路の安全対策箇所図 【百舌鳥小学校】（北区）

交通量がある上に路側帯が狭いことから、車との接触の危険性があるため、歩行空間の確保する安全対策が必要。

【対策内容】 ・L字側溝の設置



対策前



対策後

施工待ち



整理番号34

通学路の安全対策箇所図

【百舌鳥小学校】(北区)

交通量がとても多い上に、スピードを出して通行する車もあり危険なため、安全対策が必要。

【対策内容】

- ・「通学路」巻き看板の設置
- ・外側線及びびグリーンベルトの塗り直し
- ・「学童注意」路面標示の塗り直し
- ・外側線の設置

対策前

対策後

施工待ち

対策前

対策後

又通学路

対策前

対策後

施工待ち

対策前

対策後

施工待ち

JA

パルコートシティ

パルコートシティ

ライオンズ

すみ家

559

154

578

749

210

N

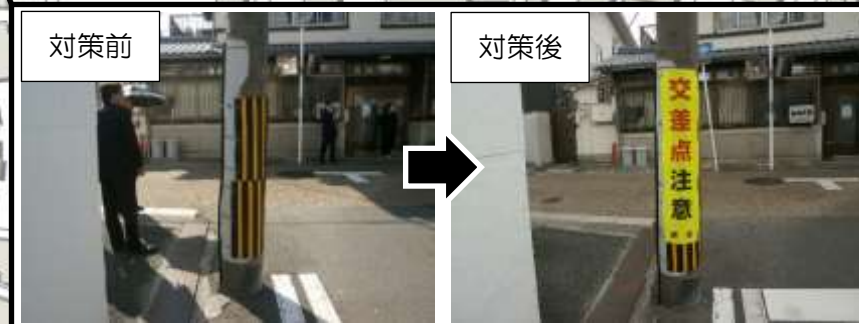
整理番号35

通学路の安全対策箇所図

【百舌鳥小学校】(北区)

道路幅員が狭く、見通しの悪い丁字路のため、安全運転を促す安全対策が必要。

- 【対策内容】 ・「交差点注意」巻き看板の設置
- ・外側線の設置(延伸)



整理番号36

通学路の安全対策箇所図

【浜寺石津小学校】(西区)

幹線道路への抜け道として、交通量がある上にスピードを出す車もあるため、安全対策が必要。

- 【対策内容】
- ・「スピード落とせ」巻き看板の設置
 - ・自転車への注意喚起シートの貼付

対策前



対策後

施工待ち



浜寺石津町中2

プロバリス浜寺ピアチャーレ

セブンイレブン

県ハレル研

ファミマ

対策前



対策後

施工待ち



浜寺石津小

浜寺北スカイ

ダイオンスガーデン浜寺

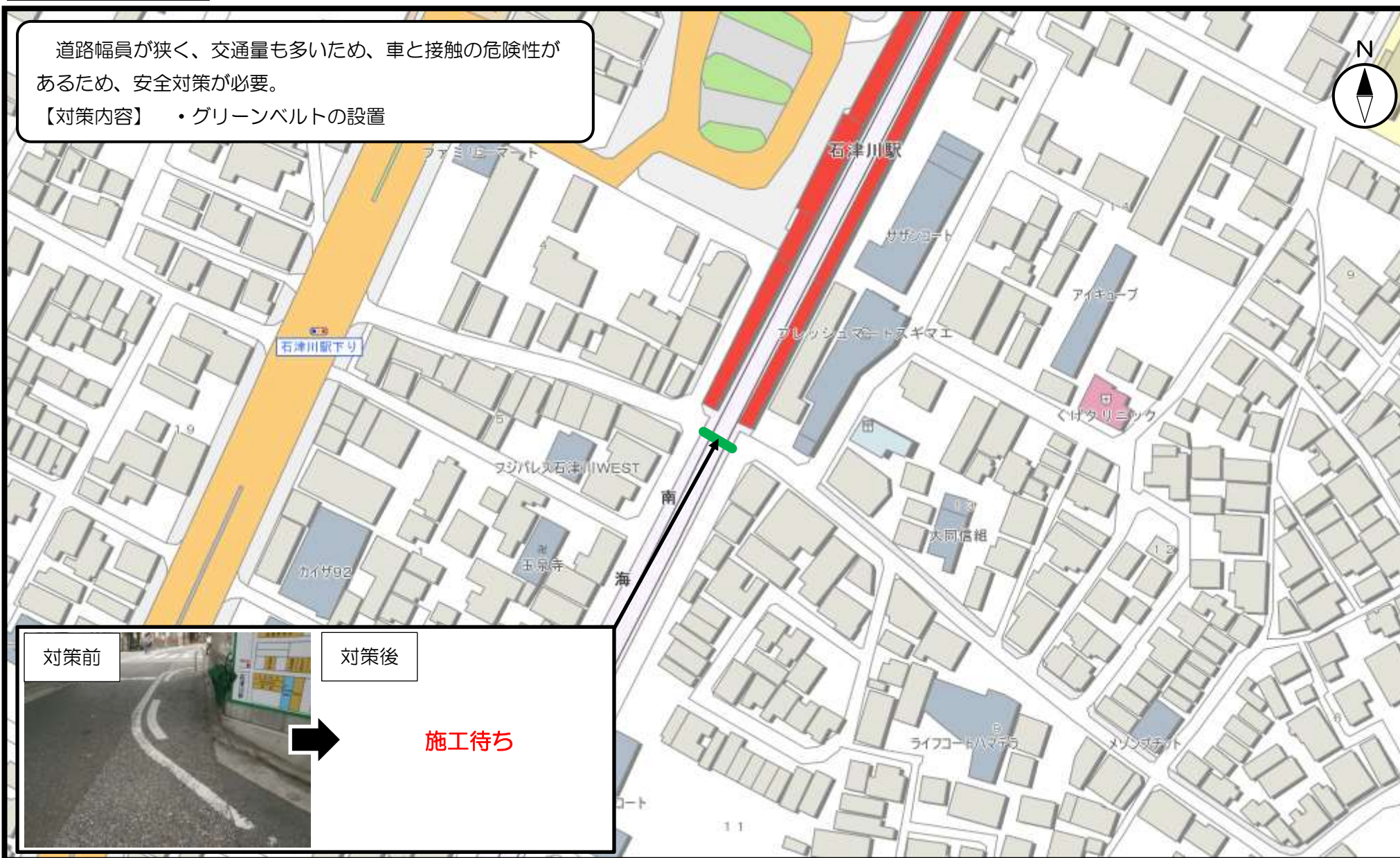
整理番号 37

通学路の安全対策箇所図

【浜寺石津小学校】（西区）

道路幅員が狭く、交通量も多いため、車と接触の危険性があるため、安全対策が必要。

【対策内容】 ・グリーンベルトの設置



対策前

対策後



施工待ち

