

【西区】安全対策の取組状況一覧表

令和6年3月1日現在

整理番号	対象小・中学校(区名)	整備依頼内容や箇所の状況等	対応内容	対策状況
1	浜寺石津小学校(西区)	・非常に交通量の多い幹線道路を横断するため、安全対策が必要。	・U字バリカーの設置	・対策済み
2		・横断歩道が薄くなっている。	・横断歩道の塗り直し	・対策済み
3		・道路幅員が狭いうえに、車や自転車、人の通行が多く危険なため、安全対策が必要。	・グリーンベルトの設置 ・外側線の塗り直し ・注意喚起の巻き看板の設置	・対策済み ・対策済み ・対策済み
4		・道路幅員が狭いうえに、車の通行が多く危険なため、安全対策が必要。	・注意喚起の巻き看板の設置	・対策済み
5		・通行量がある道路に出るT字路になっているため、安全対策が必要。	・交通安全指導を徹底する。	・対策済み
6		・抜け道として、車の通行が多く危険なため、安全対策が必要。	・外側線の設置	・対策済み
7		・駐停車禁止路側帯が消えてしまっている。	・駐停車禁止路側帯の引き直し	・対策済み
8	浜寺東小学校(西区)	・時間規制のかかっている道路にもかかわらず、通行する車があるため、規制道路を周知することが必要。	・周知看板の設置 ・横断歩道の塗り直し	・対策済み ・対策済み
9		・「止まれ」停止線が薄くなっている。	・「止まれ」停止線の塗り直し	・対策済み
10		・時間規制がかかっているにもかかわらず進入してくる車が多いため、取締りを強化する必要がある。	・交通安全教育を徹底	・対策済み
11		・横断歩道が薄くなっている。	・横断歩道の塗り直し	・対策済み
12		・道路幅員が非常に狭いうえに、通り抜けて行く車が多く危険なため、安全対策が必要。	・交通安全指導を徹底する。	・対策済み
13		・横断歩道が薄くなっている。	・横断歩道の塗り直し	・対策済み

【西区】安全対策の取組状況一覧表

令和6年3月1日現在

整理番号	対象小・中学校(区名)	整備依頼内容や箇所の状況等	対応内容	対策状況
14	浜寺東小学校(西区)	・横断歩道が薄くなっている。	・横断歩道の塗り直し	・対策済み
15		・「止まれ」停止線が薄くなっている。	・「止まれ」停止線の塗り直し	・対策済み
16		・横断歩道が薄くなっている。	・横断歩道の塗り直し	・対策済み
17		・「止まれ」停止線が薄くなっている。	・「止まれ」停止線の塗り直し	・対策済み
18		・「止まれ」停止線が薄くなっている。	・「止まれ」停止線の塗り直し	・対策済み
19		・横断歩道が薄くなっている。	・横断歩道の塗り直し	・対策済み
20		・「止まれ」停止線が薄くなっている。	・「止まれ」停止線の塗り直し	・対策済み
21	浜寺小学校(西区)	・時間規制や方向規制がかかっているが、道路幅員が狭く車の通行量も多く危険なため、安全対策が必要。	・「通学路」巻き看板の設置 ・交差点マークの設置 ・巻き看板の巻き直し	・対策済み ・対策済み ・対策済み
22		・抜け道として、車の通行量が多く危険なため、安全対策が必要。	・注意喚起の巻き看板の設置	・対策済み
23		・車の通行量が多く、スピードも出していて危険なため、安全対策が必要。	・「通学路」巻き看板の巻き直し ・「速度落せ」路面標示の塗り直し ・外側線の設置	・対策済み ・対策済み ・対策済み
24		・横断歩道が薄くなっている。	・横断歩道の塗り直し	・対策済み
25	浜寺昭和小学校(西区)	・「止まれ」停止線が消えてしまっている。。	・「止まれ」停止線の塗り直し	・対策済み
26		・横断歩道が薄くなっている。	・横断歩道の塗り直し	・対策済み

【西区】安全対策の取組状況一覧表

令和6年3月1日現在

整理番号	対象小・中学校(区名)	整備依頼内容や箇所の状況等	対応内容	対策状況
27	浜寺昭和小学校(西区)	・横断歩道が薄くなっている。	・横断歩道の塗り直し	・対策済み
28		・「止まれ」停止線が薄くなっている。	・「止まれ」停止線の塗り直し	・対策済み
29		・「止まれ」停止線が消えてしまっている。	・「止まれ」停止線の塗り直し	・対策済み
30		・抜け道として、車の通行量が多く危険なため、安全対策が必要。	・「通学路」巻き看板の設置 ・外側線の設置	・対策済み ・対策済み
31	津久野小学校(西区)	・抜け道として、車の通行量も多く危険なため、安全対策が必要。	・グリーンベルトの引き直し	・対策済み
32	上野芝小学校(西区)	・道路幅員が狭いうえに見通し悪く危険なため、安全対策が必要。	・注意喚起の巻き看板の設置 ・交差点マークの設置 ・「止まれ」停止線の塗り直し	・対策済み ・対策済み ・対策済み
33		・駐停車禁止路側帯が消えてしまっている。	・駐停車禁止路側帯の引き直し	・対策済み
34		・通り抜けて行く車が多く危険なため、安全対策が必要。	・グリーンベルトの引き直し ・駐停車禁止路側帯の引き直し	・対策済み ・対策済み
35		・横断歩道が薄くなっている。	・横断歩道の塗り直し	・対策済み
36	家原寺小学校(西区)	・交通量の多い幹線道路で信号の待ち時間が長いため、待機中の安全指導が必要。	・登下校指導など安全教育を徹底	・対策済み
37		・横断歩道が薄くなっている。	・横断歩道の塗り直し	・対策済み
38		・歩道の幅が狭いため、安全対策が必要。	・登下校指導など安全教育を徹底	・対策済み
39		・「止まれ」停止線が薄くなっている。	・「止まれ」停止線の塗り直し	・対策済み

【西区】安全対策の取組状況一覧表

令和6年3月1日現在

整理番号	対象小・中学校(区名)	整備依頼内容や箇所の状況等	対応内容	対策状況
40	家原寺小学校(西区)	・「止まれ」停止線が薄くなっている。	・「止まれ」停止線の塗り直し	・対策済み
41		・時間規制がかかっているにもかかわらず、抜け道として、車の通行量が多く危険なため、安全対策が必要。	・注意喚起の巻き看板の設置 ・取締りを実施	・対策済み ・対策済み
42		・通り抜けて行く車が多く危険なため、安全対策が必要。	・「通学路」巻き看板の設置	・対策済み
43		・「歩車分離式」を示す看板の位置が高く見落としやすいため、安全対策が必要。	・交通安全教育を徹底	・対策済み
44	鳳小学校(西区)	・駐停車禁止路側帯が消えてしまっている。	・駐停車禁止路側帯の引き直し	・対策済み
45		・横断歩道が薄くなっている。	・横断歩道の塗り直し	・対策済み
46		・横断歩道が薄くなっている。	・横断歩道の塗り直し	・対策済み
47	鳳南小学校(西区)	・通行規制がかかっているにもかかわらず、通行する車があり危険なため、安全対策が必要。	・ドットラインの設置 ・ポストコーンの修繕 ・ゼブラゾーンの塗り直し	・対策済み ・対策済み ・対策済み
48		・幹線道路に出るにあたり、見通しが悪く危険なため、安全対策が必要。	・「とまれ」足型マークの設置	・対策済み
49		・道路幅員が狭いうえに車の通行量が多く危険なため、安全対策が必要。	・「通学路」巻き看板の設置	・対策済み
50		・道路幅員が狭いうえに車の通行量が多く危険なため、安全対策が必要。	・注意喚起の巻き看板の設置 ・「交差点注意」路面標示の設置 ・横断歩道の塗り直し	・対策済み ・対策済み ・対策済み
51		・抜け道として、車や自転車の通行量が多く危険なため、安全対策が必要。	・交差点マークの強調化 ・「交差点注意」路面標示の塗り直し	・対策済み ・対策済み
52		・通行量の多い幹線道路で危険なため、安全対策が必要。	・横断歩道の設置	・対策済み

【西区】安全対策の取組状況一覧表

令和6年3月1日現在

整理番号	対象小・中学校(区名)	整備依頼内容や箇所の状況等	対応内容	対策状況
53	鳳南小学校(西区)	・遮断機が開くと多くの車と自転車と人が交差し危険なため、安全対策が必要。	・登下校指導など安全教育を徹底	・対策済み
54		・幹線道路に出るにあたり、見通しが悪く危険なため、安全対策が必要。	・ポストコーンの修繕	・対策済み
55		・抜け道として、車の通行量が多く危険なため、安全対策が必要。	・「通学路」巻き看板の設置	・対策済み
56		・抜け道として、車の通行量が多く危険なため、安全対策が必要。	・交差点マークの塗り直し ・外側線の引き直し ・「止まれ」停止線の塗り直し	・対策済み ・対策済み ・対策済み
57	向丘小学校(西区)	・横断歩道が薄くなっている。	・交通安全教育を徹底	・対策済み
58		・道路幅員が狭く、通り抜けてくる車が危険なため、歩行空間を確保する安全対策が必要。	・側溝に蓋の設置	・対策済み
59		・駐停車禁止路側帯が薄くなっている。	・駐停車禁止路側帯の引き直し	・対策済み
60	福泉上小学校(西区)	・道路幅員が非常に狭く、通り抜けてくる車が危険なため、安全対策が必要。	・「学童多し注意」巻き看板の設置 ・「速度落せ」路面標示の塗り直し	・対策済み ・対策済み
61		・通り抜ける車が横断する児童に注意がいるため、安全対策が必要。	・「学童多し注意」巻き看板の設置	・対策済み
62		・通り抜ける車がスピードを落とさず通行し危険なため、安全対策が必要。	・「減速」路面標示の設置	・対策済み
63	福泉小学校(西区)	・通り抜けて行く車に児童の横断を注意喚起する安全対策が必要。	・「通学路」巻き看板の設置 ・「とまれ」足型マークの設置	・対策済み ・対策済み
64		・抜け道として、車の通行量が多く危険なため、安全対策が必要。	・外側線及びグリーンベルトの引き直し	・対策済み
65		・横断歩道が薄くなっている。	・横断歩道の塗り直し	・対策済み

【西区】安全対策の取組状況一覧表

令和6年3月1日現在

整理番号	対象小・中学校(区名)	整備依頼内容や箇所の状況等	対応内容	対策状況
66	福泉小学校(西区)	・横断歩道が薄くなっている。	・横断歩道の塗り直し	・対策済み
67		・横断歩道が薄くなっている。	・横断歩道の塗り直し	・対策済み
68		・横断歩道が薄くなっている。	・横断歩道の塗り直し	・対策済み

整理番号 1

通学路の安全点検対策箇所図 【浜寺石津小学校】（西区）

非常に交通量の多い幹線道路を横断するため、安全対策が必要。

【対策内容】 ・U字バリカーの設置

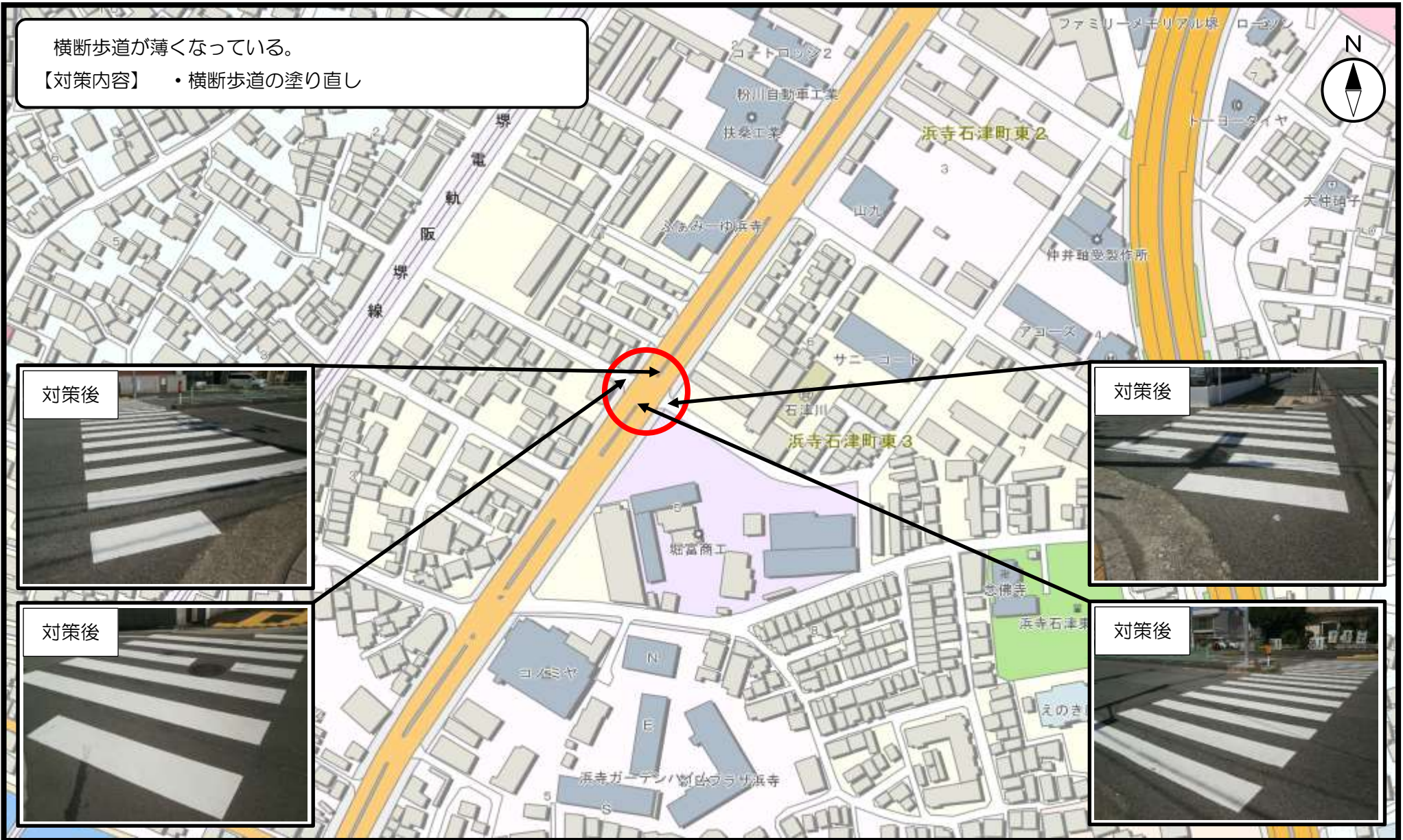


整理番号2

通学路の安全点検対策箇所図 【浜寺石津小学校】（西区）

横断歩道が薄くなっている。

【対策内容】 ・横断歩道の塗り直し



整理番号3

通学路の安全点検対策箇所図

【浜寺石津小学校】(西区)

道路幅員が狭いうえに、車や自転車、人の通行が多く危険なため、安全対策が必要。

- 【対策内容】
- ・グリーンベルトの設置
 - ・外側線の塗り直し
 - ・注意喚起の巻き看板の設置



対策前

対策後

対策後

整理番号 4

通学路の安全点検対策箇所図 【浜寺石津小学校】（西区）

道路幅員が狭いうえに、車の通行が多く危険なため、安全対策が必要。

【対策内容】 ・注意喚起の巻き看板の設置



対策前

対策後



整理番号5

通学路の安全点検対策箇所図 【浜寺石津小学校】（西区）

通行量がある道路に出るT字路になっているため、安全対策が必要。

【対策内容】 ・交通安全指導を徹底する。



整理番号6

通学路の安全点検対策箇所図

【浜寺石津小学校】(西区)

抜け道として、車の通行が多く危険なため、安全対策が必要。

【対策内容】 ・外側線の設置

対策前



対策後



対策前



対策後



整理番号 7

通学路の安全点検対策箇所図

【浜寺石津小学校】(西区)



整理番号8

通学路の安全点検対策箇所図 【浜寺東小学校】(西区)

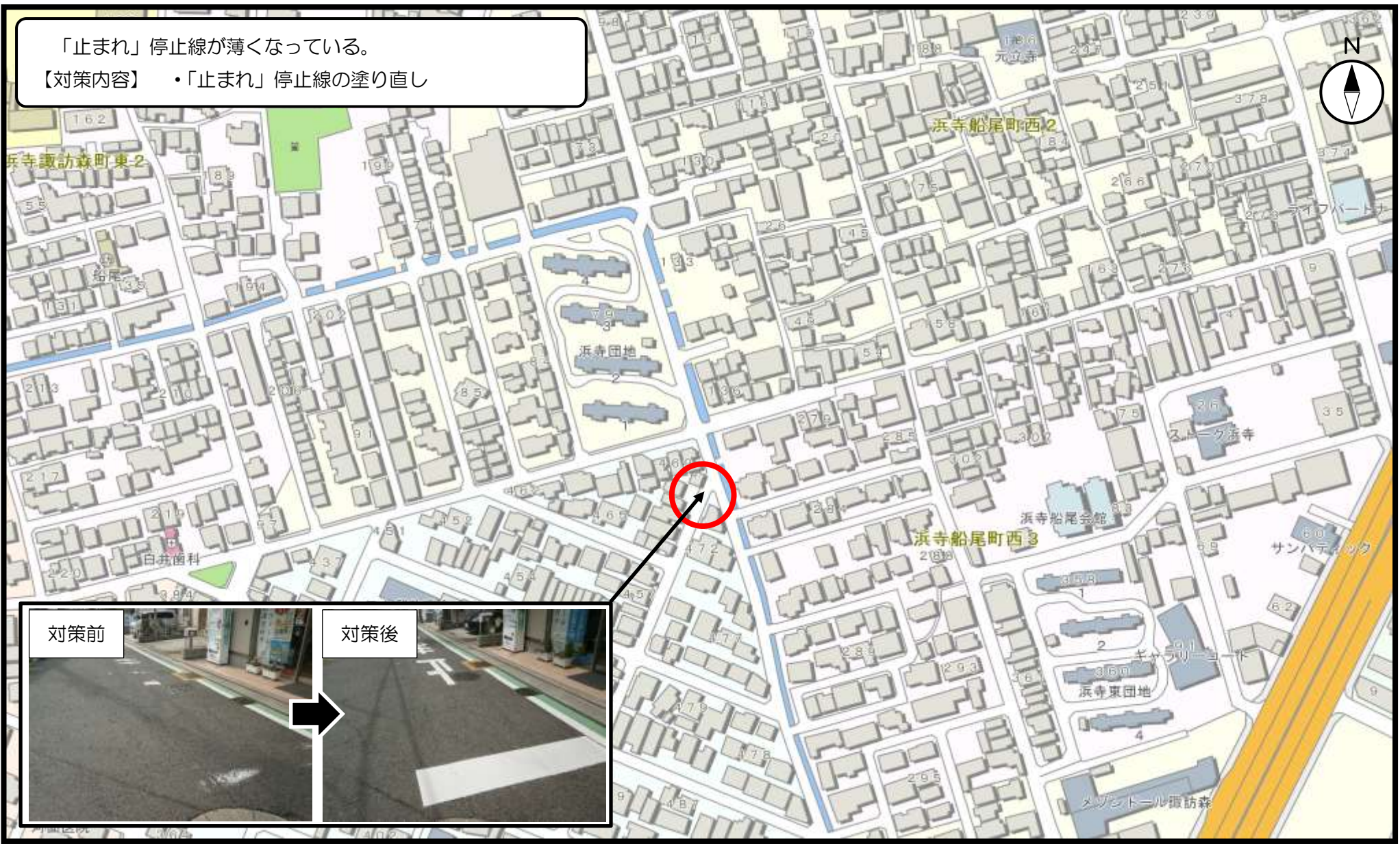
時間規制のかかっている道路にもかかわらず、通行する車があるため、規制道路を周知することが必要。

- 【対策内容】
- 周知看板の設置
 - 横断歩道の塗り直し



整理番号9

通学路の安全点検対策箇所図 【浜寺東小学校】(西区)



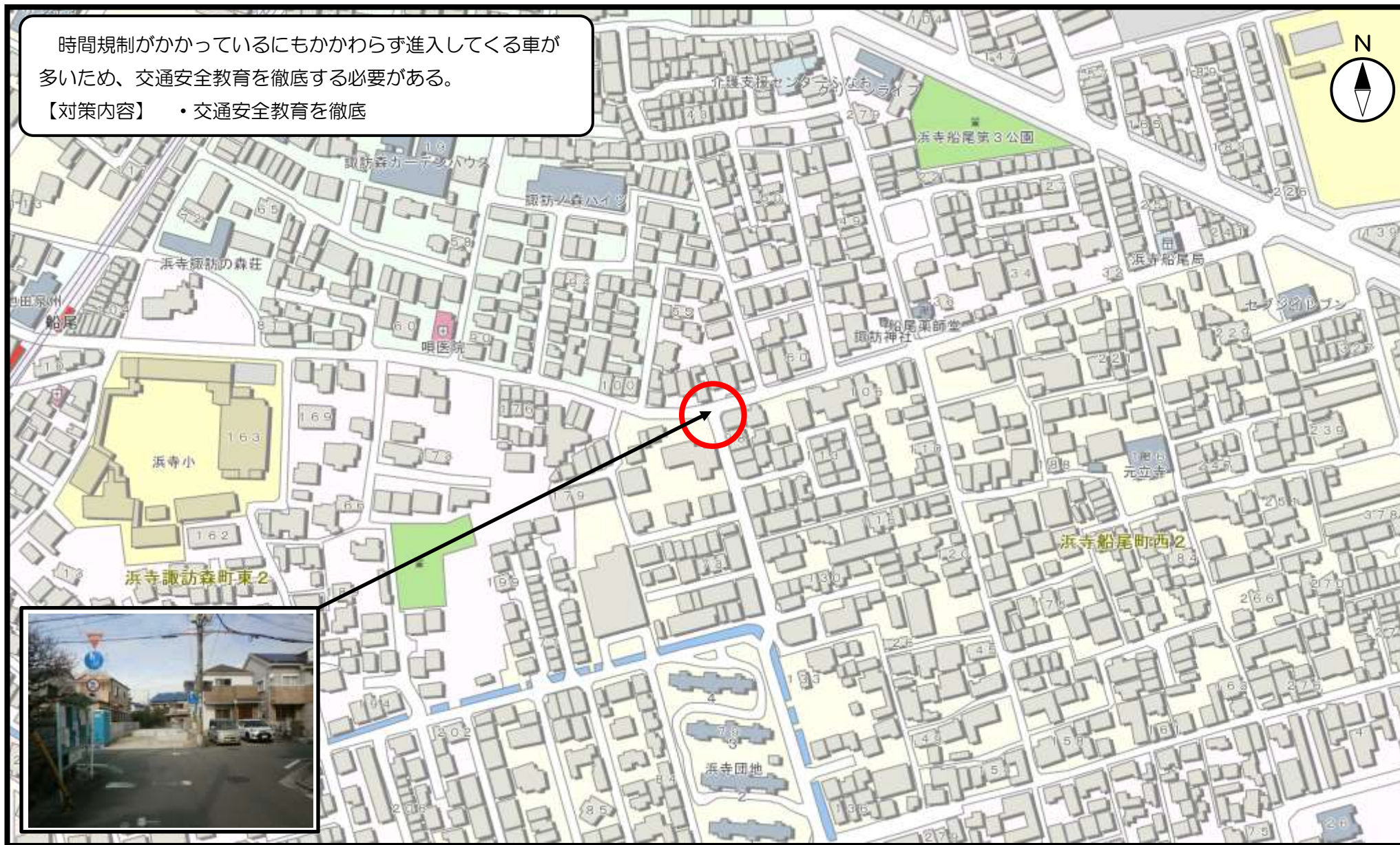
整理番号 10

通学路の安全点検対策箇所図

【浜寺東小学校】(西区)

時間規制がかかっているにもかかわらず進入してくる車が多いため、交通安全教育を徹底する必要がある。

【対策内容】 ・交通安全教育を徹底



整理番号 11

通学路の安全点検対策箇所図

【浜寺東小学校】(西区)

横断歩道が薄くなっている。

【対策内容】 ・横断歩道の塗り直し



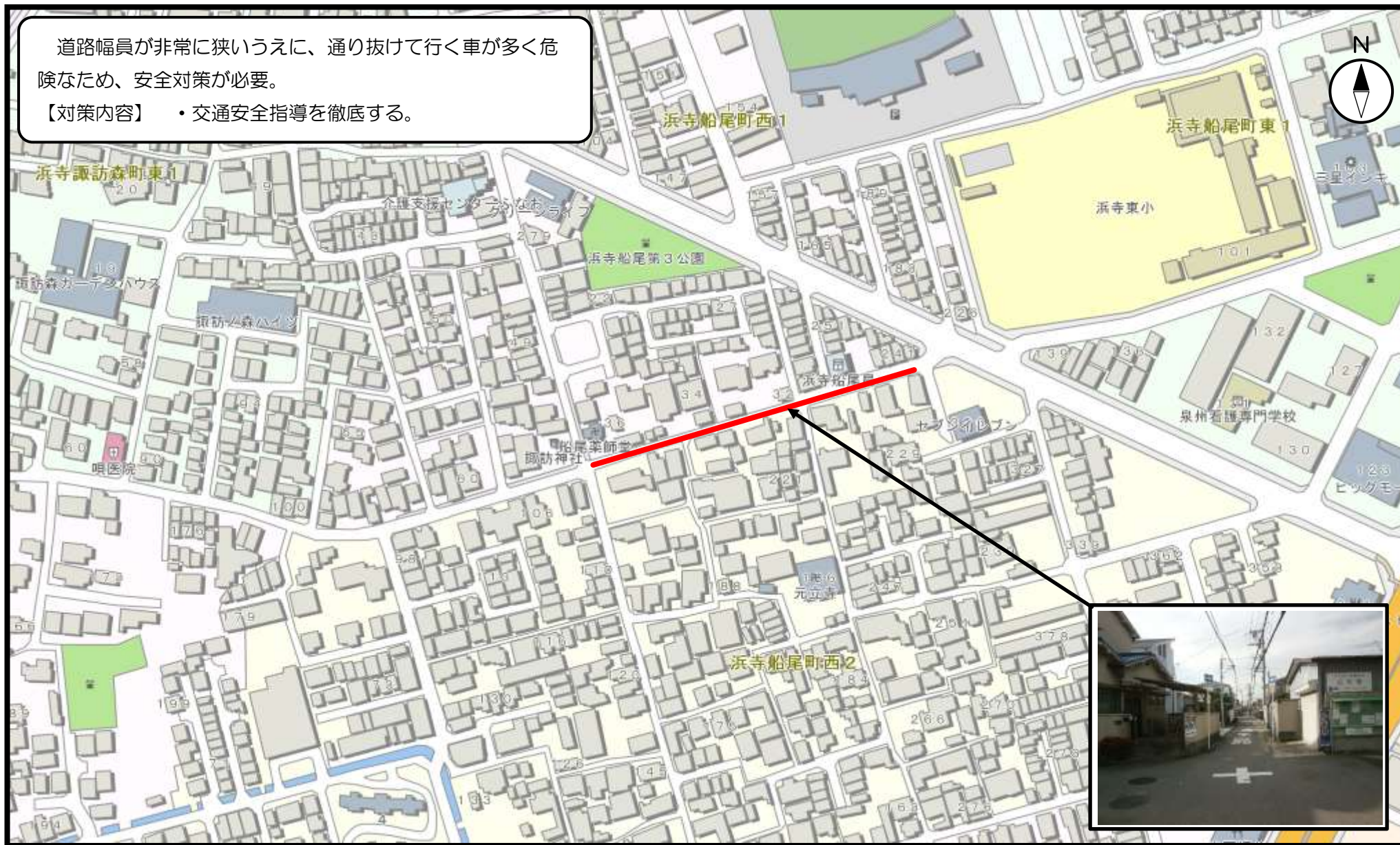
整理番号 12

通学路の安全点検対策箇所図

【浜寺東小学校】（西区）

道路幅員が非常に狭いうえに、通り抜けて行く車が多く危険なため、安全対策が必要。

【対策内容】 ・交通安全指導を徹底する。

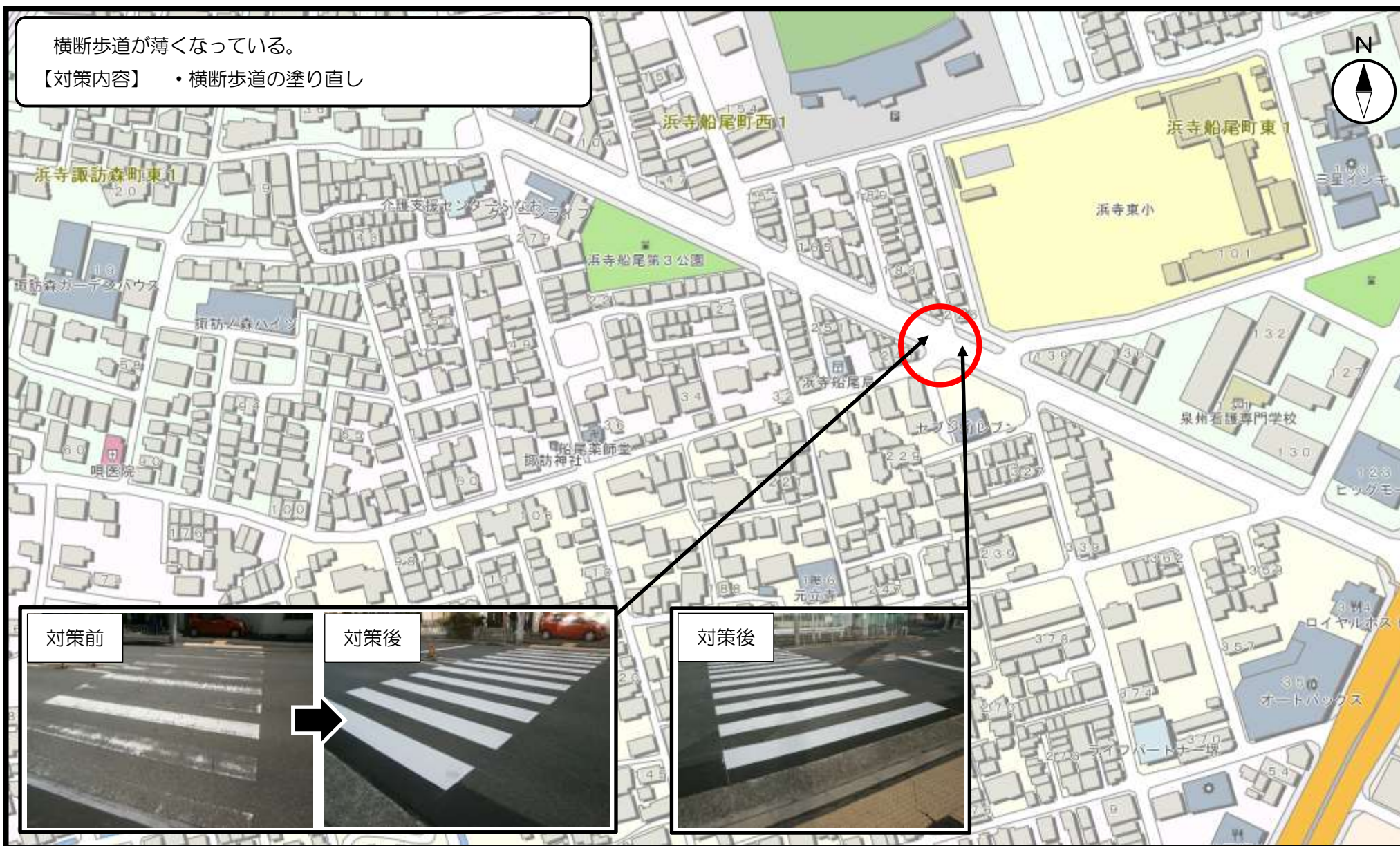


整理番号 13

通学路の安全点検対策箇所図

【浜寺東小学校】(西区)

横断歩道が薄くなっている。
【対策内容】 ・横断歩道の塗り直し



整理番号 14

通学路の安全点検対策箇所図

【浜寺東小学校】(西区)

横断歩道が薄くなっている。
【対策内容】 ・横断歩道の塗り直し

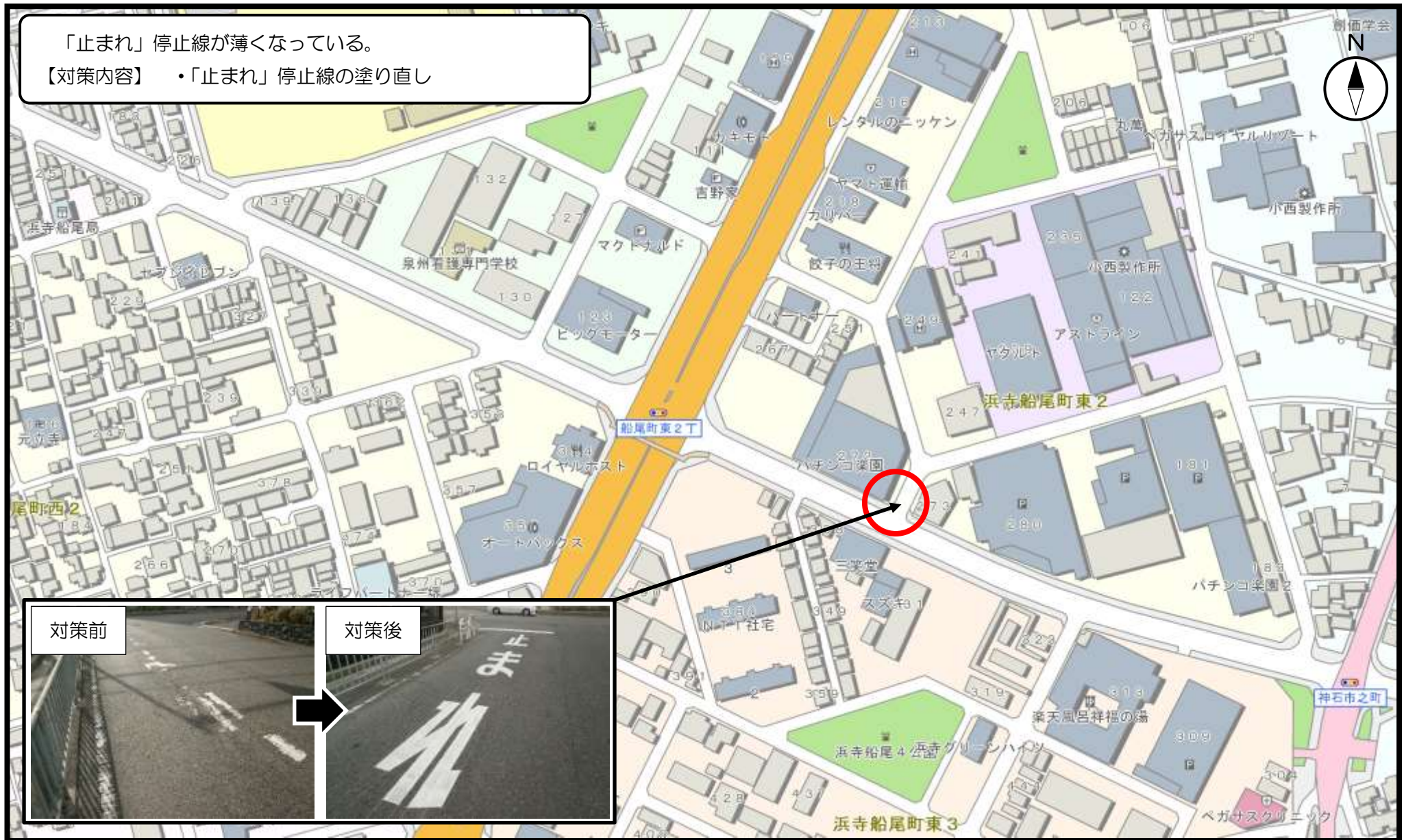


整理番号 15

通学路の安全点検対策箇所図

【浜寺東小学校】(西区)

「止まれ」停止線が薄くなっている。
【対策内容】 ・「止まれ」停止線の塗り直し

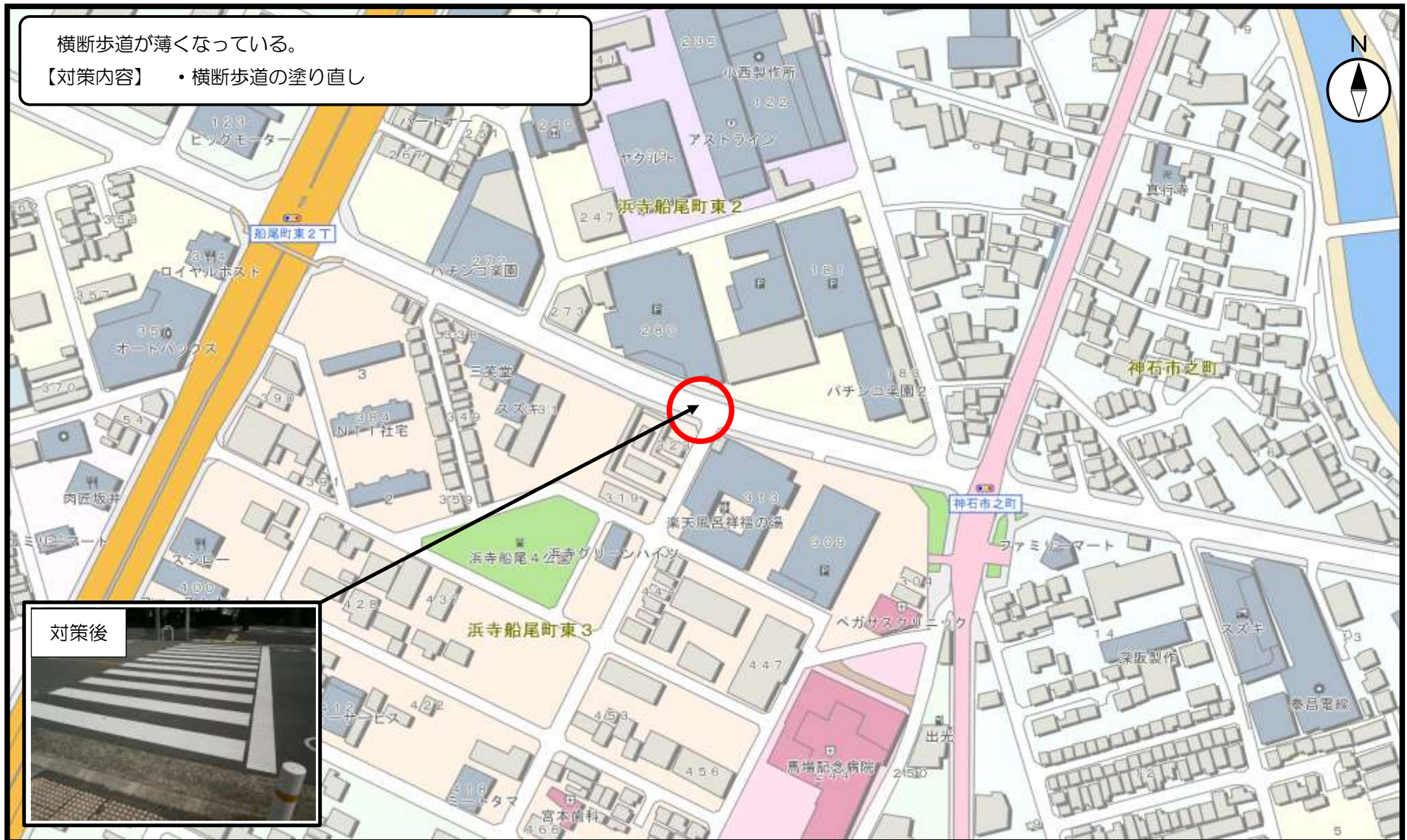


整理番号 16

通学路の安全点検対策箇所図 【浜寺東小学校】(西区)

横断歩道が薄くなっている。

【対策内容】 ・横断歩道の塗り直し

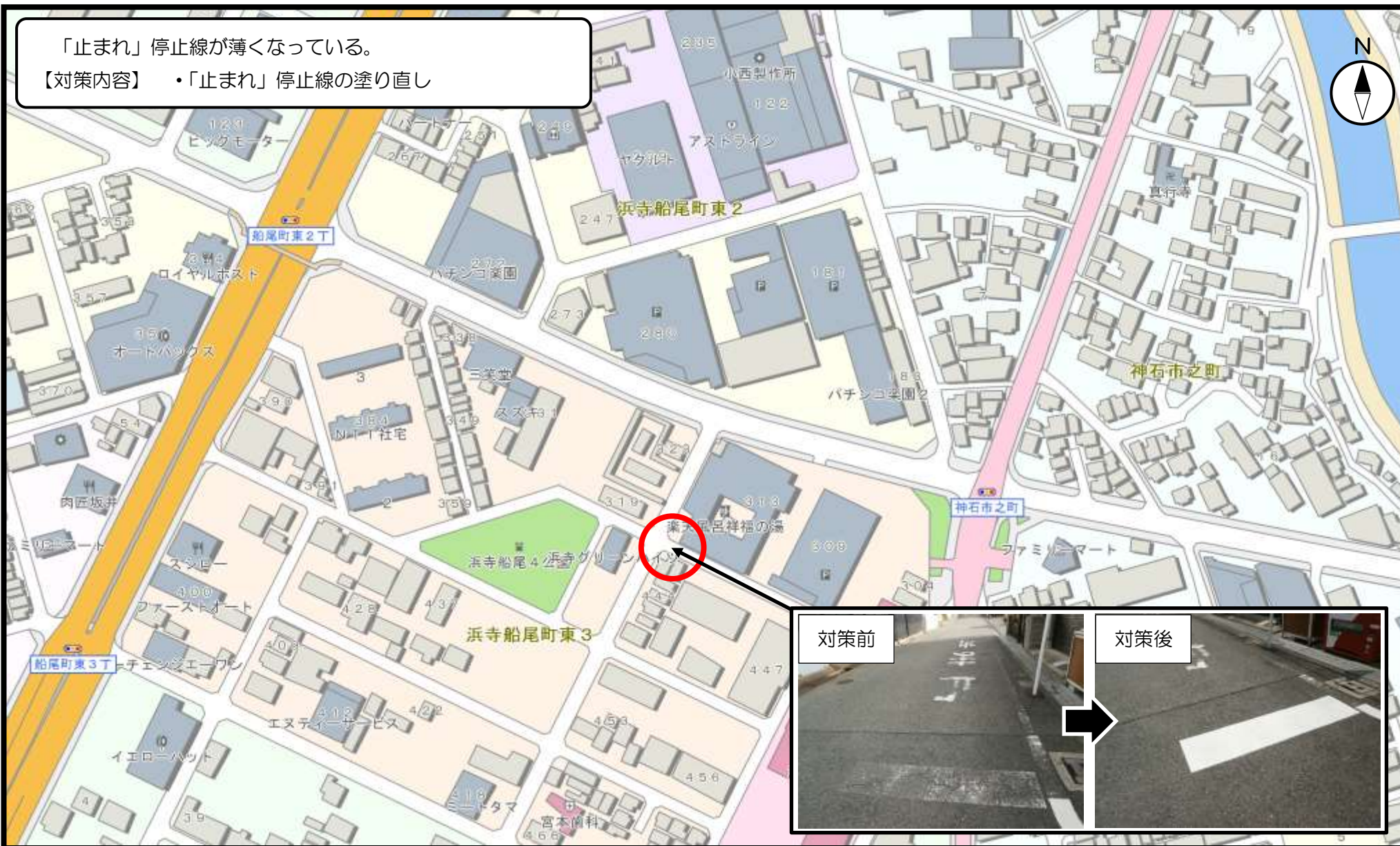


対策後



整理番号 17

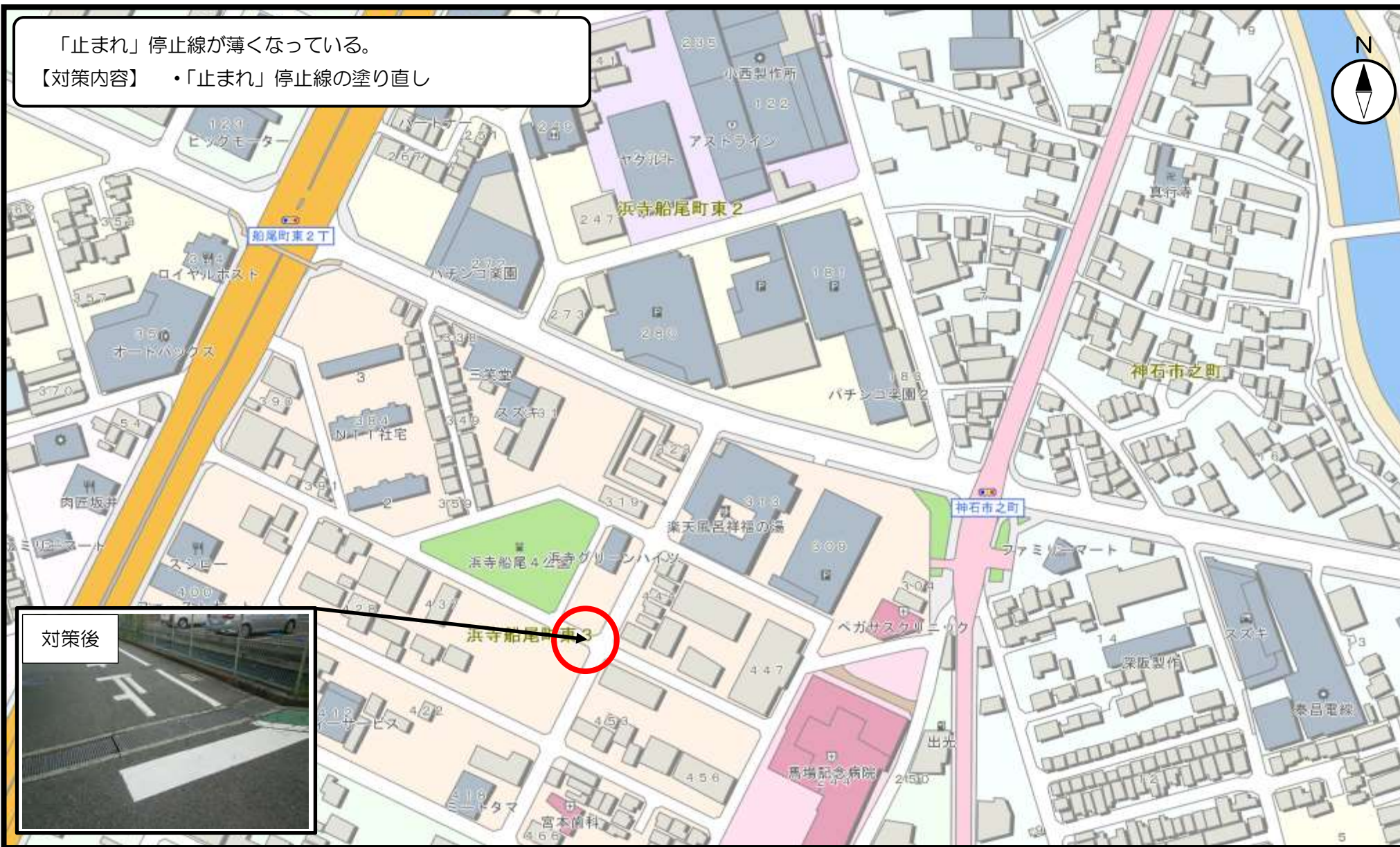
通学路の安全点検対策箇所図 【浜寺東小学校】（西区）



整理番号 18

通学路の安全点検対策箇所図

【浜寺東小学校】(西区)



「止まれ」停止線が薄くなっている。

【対策内容】 ・「止まれ」停止線の塗り直し

対策後

整理番号 19

通学路の安全点検対策箇所図 【浜寺東小学校】（西区）

横断歩道が薄くなっている。
【対策内容】 ・横断歩道の塗り直し



整理番号20

通学路の安全点検対策箇所図

【浜寺東小学校】(西区)

「止まれ」停止線の塗り直しが薄くなっている。

【対策内容】 ・「止まれ」停止線の塗り直し



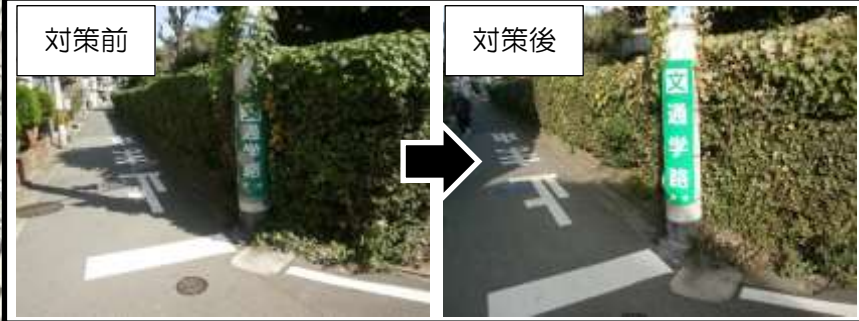
整理番号 21

通学路の安全点検対策箇所図

【浜寺小学校】(西区)

時間規制や方向規制がかかっているが、道路幅員が狭く車の通行量も多く危険なため、安全対策が必要。

- 【対策内容】
- ・「通学路」巻き看板の設置
 - ・交差点マークの設置
 - ・巻き看板の巻き直し

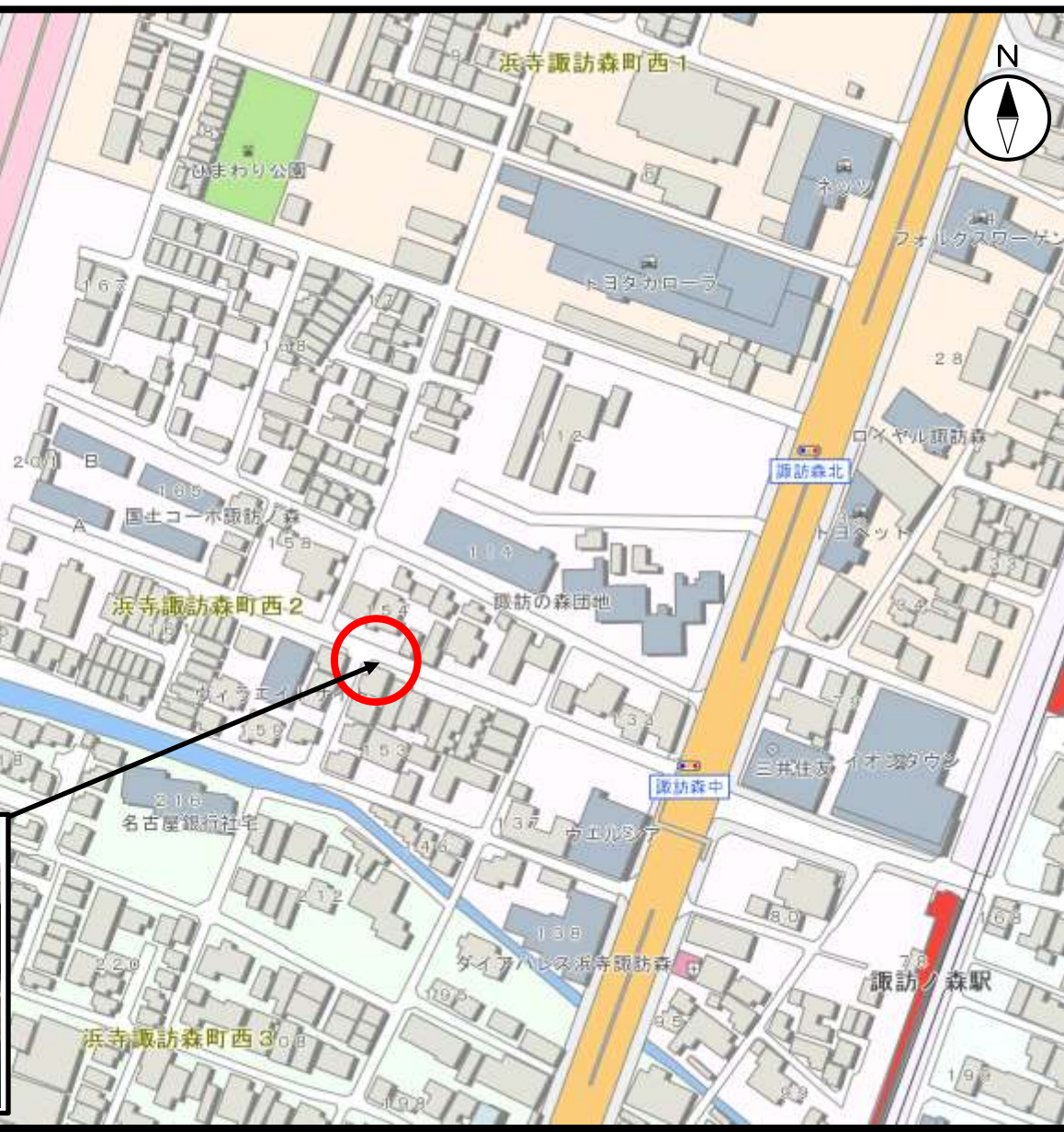


整理番号 22

通学路の安全点検対策箇所図 【浜寺小学校】(西区)

抜け道として、車の通行量が多く危険なため、安全対策が必要。

【対策内容】 ・注意喚起の巻き看板の設置



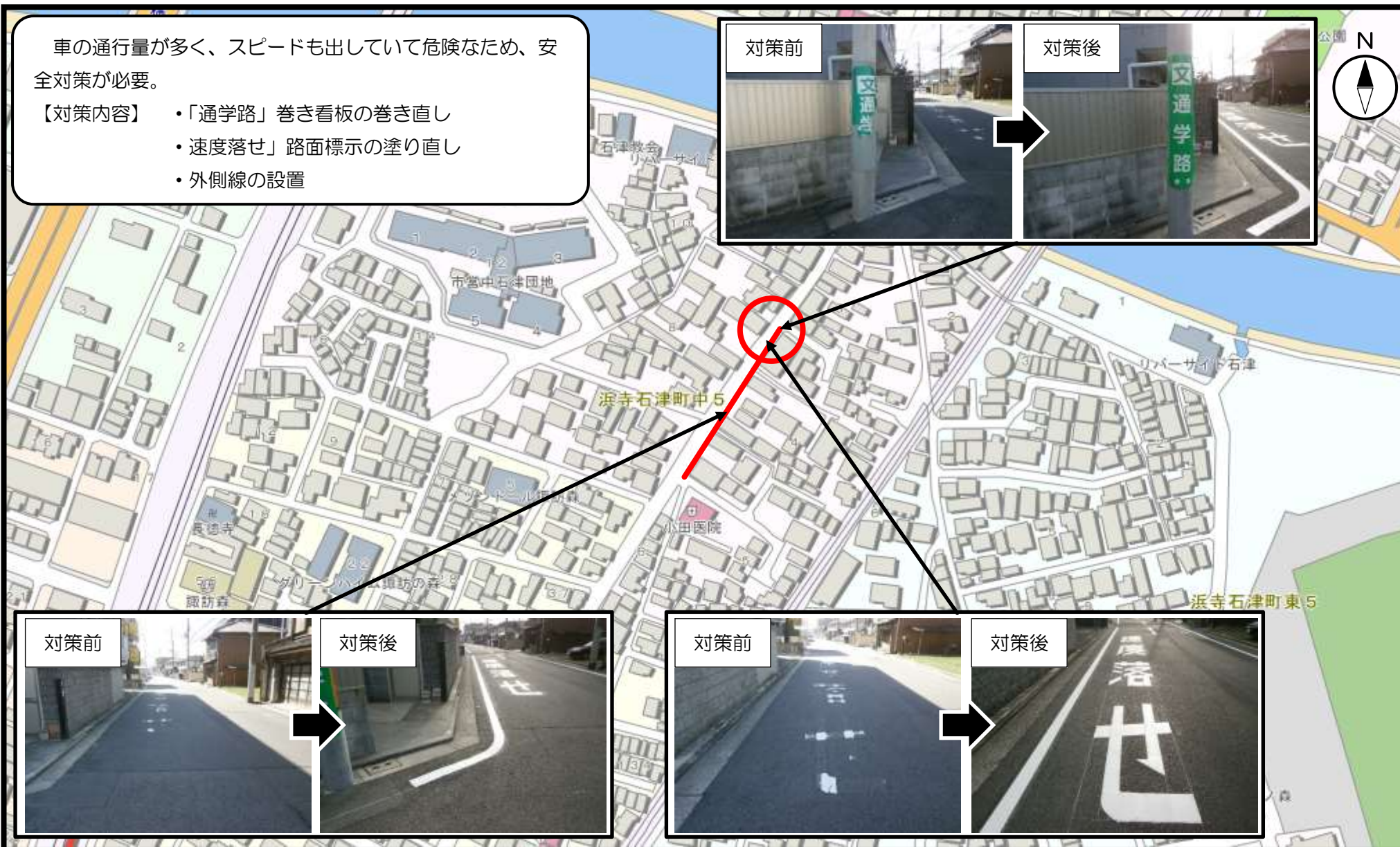
整理番号 23

通学路の安全点検対策箇所図

【浜寺小学校】(西区)

車の通行量が多く、スピードも出していて危険なため、安全対策が必要。

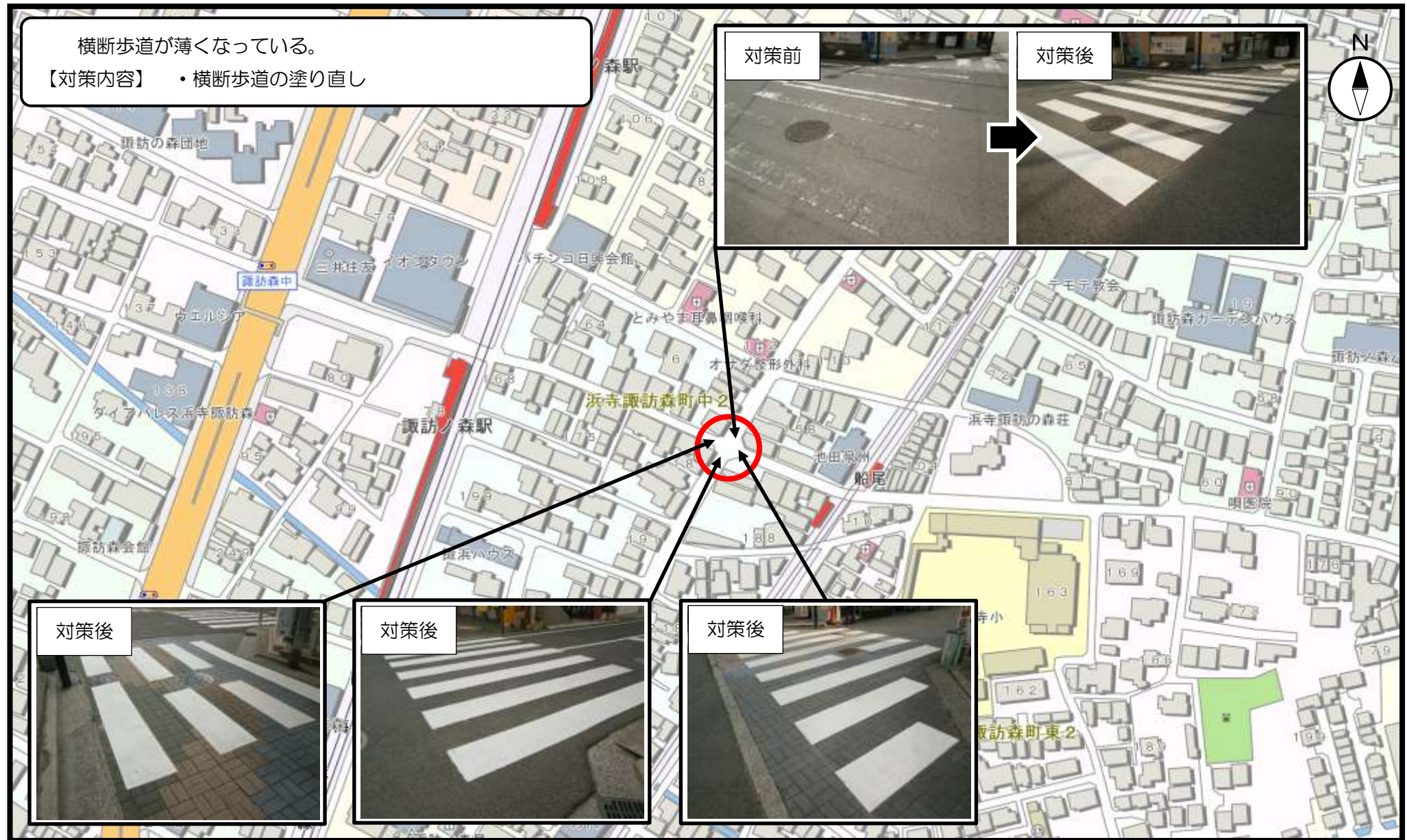
- 【対策内容】
- ・「通学路」巻き看板の巻き直し
 - ・速度落せ 路面標示の塗り直し
 - ・外側線の設置



整理番号24

通学路の安全点検対策箇所図

【浜寺小学校】(西区)



整理番号25

通学路の安全点検対策箇所図

【浜寺昭和小学校】(西区)

「止まれ」停止線が消えてしまっている。
【対策内容】 ・「止まれ」停止線の塗り直し



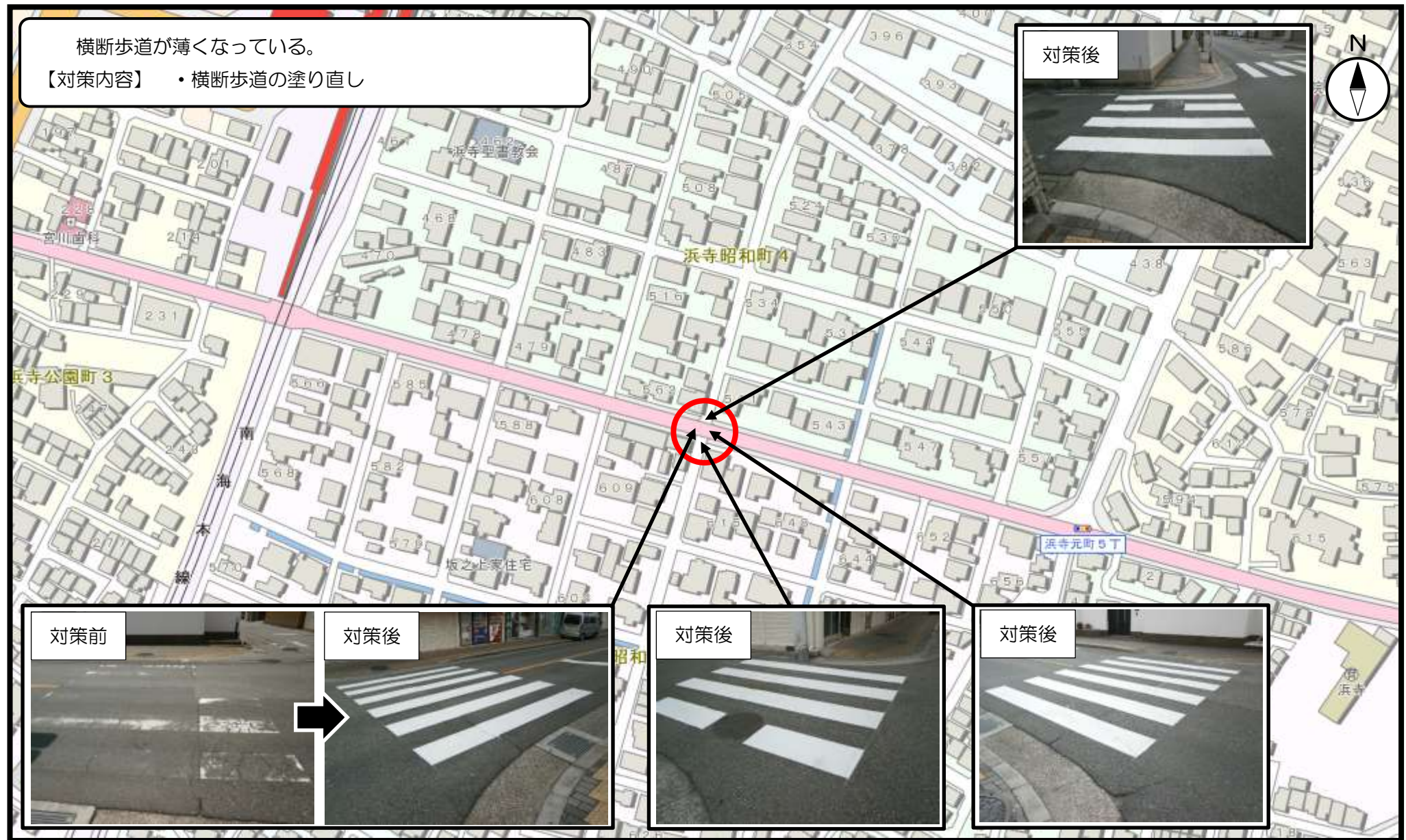
対策前

対策後

整理番号26

通学路の安全点検対策箇所図

【浜寺昭和小学校】(西区)



整理番号27

通学路の安全点検対策箇所図

【浜寺昭和小学校】(西区)

横断歩道が薄くなっている。

【対策内容】 ・横断歩道の塗り直し



整理番号28

通学路の安全点検対策箇所図

【浜寺昭和小学校】(西区)

「止まれ」停止線が薄くなっている。
【対策内容】 ・「止まれ」停止線の塗り直し



整理番号 29

通学路の安全点検対策箇所図

【浜寺昭和小学校】(西区)

「止まれ」停止線が消えてしまっている。
【対策内容】 ・「止まれ」停止線の塗り直し



対策前

対策後

整理番号30

通学路の安全点検対策箇所図

【浜寺昭和小学校】（西区）

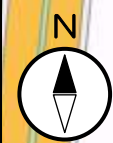
抜け道として、車の通行量が多く危険なため、安全対策が必要。

- 【対策内容】
- ・「通学路」巻き看板の設置
- ・外側線の設置

対策前



対策後



対策前



対策後



対策前



対策後



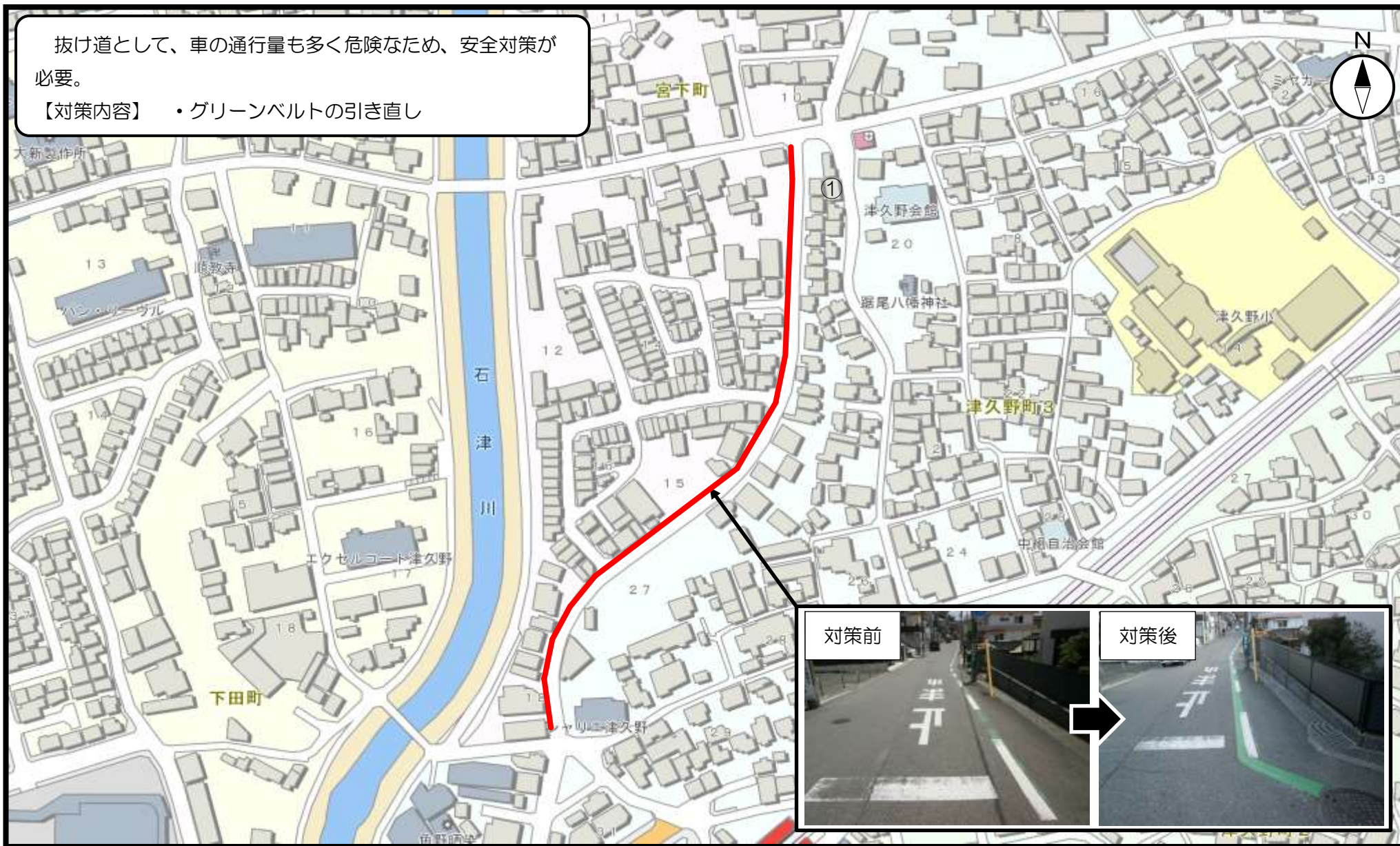
整理番号 31

通学路の安全点検対策箇所図

【津久野小学校】(西区)

抜け道として、車の通行量も多く危険なため、安全対策が必要。

【対策内容】 ・グリーンベルトの引き直し



道路幅員が狭いうえに見通し悪く危険なため、安全対策が必要。

- 【対策内容】
- 注意喚起の巻き看板の設置
 - 交差点マークの設置
 - 「止まれ」停止線の塗り直し



整理番号33

通学路の安全点検対策箇所図 【上野芝小学校】（西区）



整理番号34

通学路の安全点検対策箇所図 【上野芝小学校】(西区)

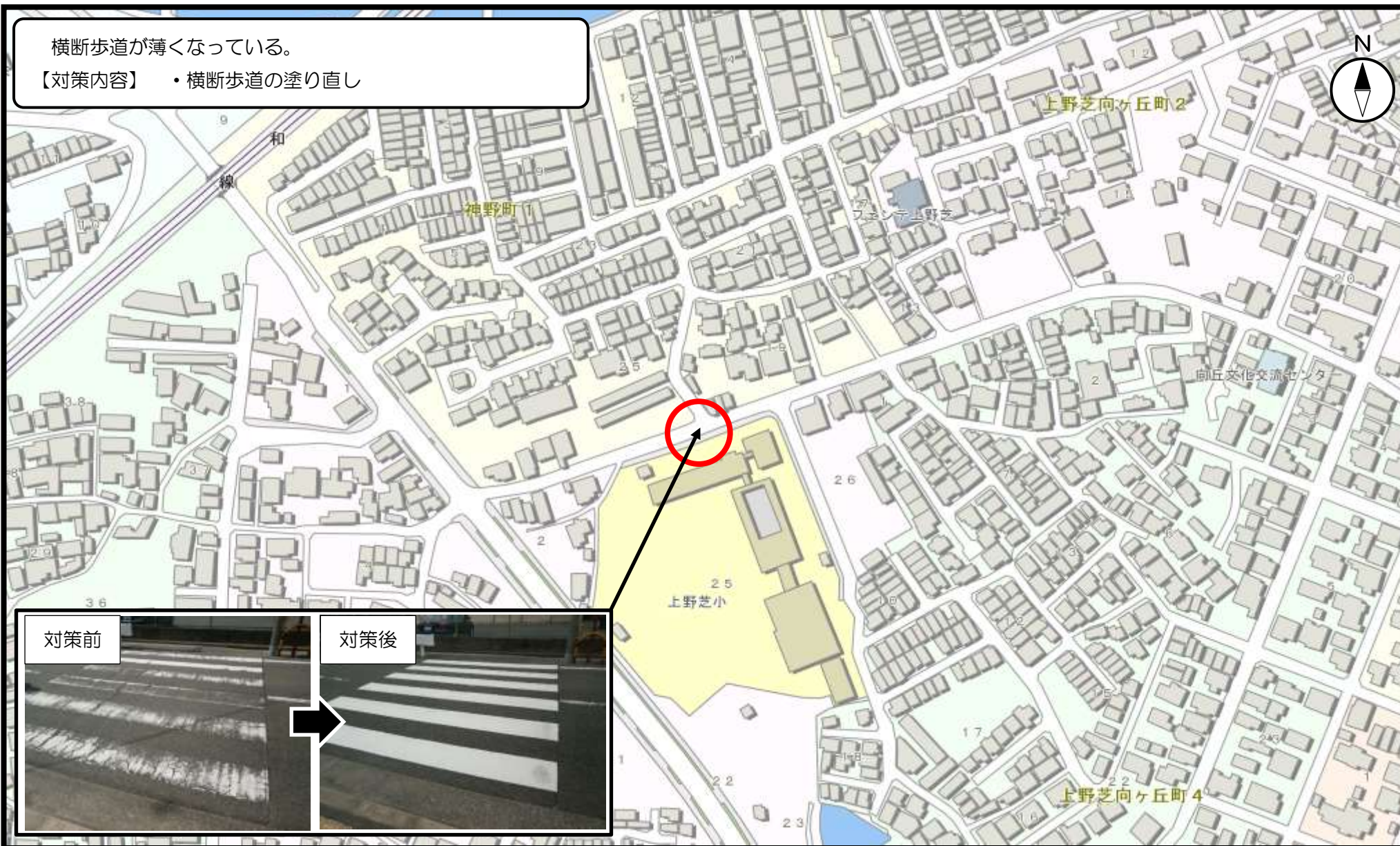
通り抜けて行く車が多く危険なため、安全対策が必要。

- 【対策内容】
- ・グリーンベルトの引き直し
 - ・駐停車禁止路側帯の引き直し



整理番号35

通学路の安全点検対策箇所図 【上野芝小学校】（西区）



整理番号36

通学路の安全点検対策箇所図 【家原寺小学校】(西区)

交通量の多い幹線道路で信号の待ち時間が長いため、待機中の安全指導が必要

【対策内容】 ・登下校指導など安全教育を徹底



整理番号 37

通学路の安全点検対策箇所図 【家原寺小学校】（西区）



整理番号38

通学路の安全点検対策箇所図 【家原寺小学校】(西区)

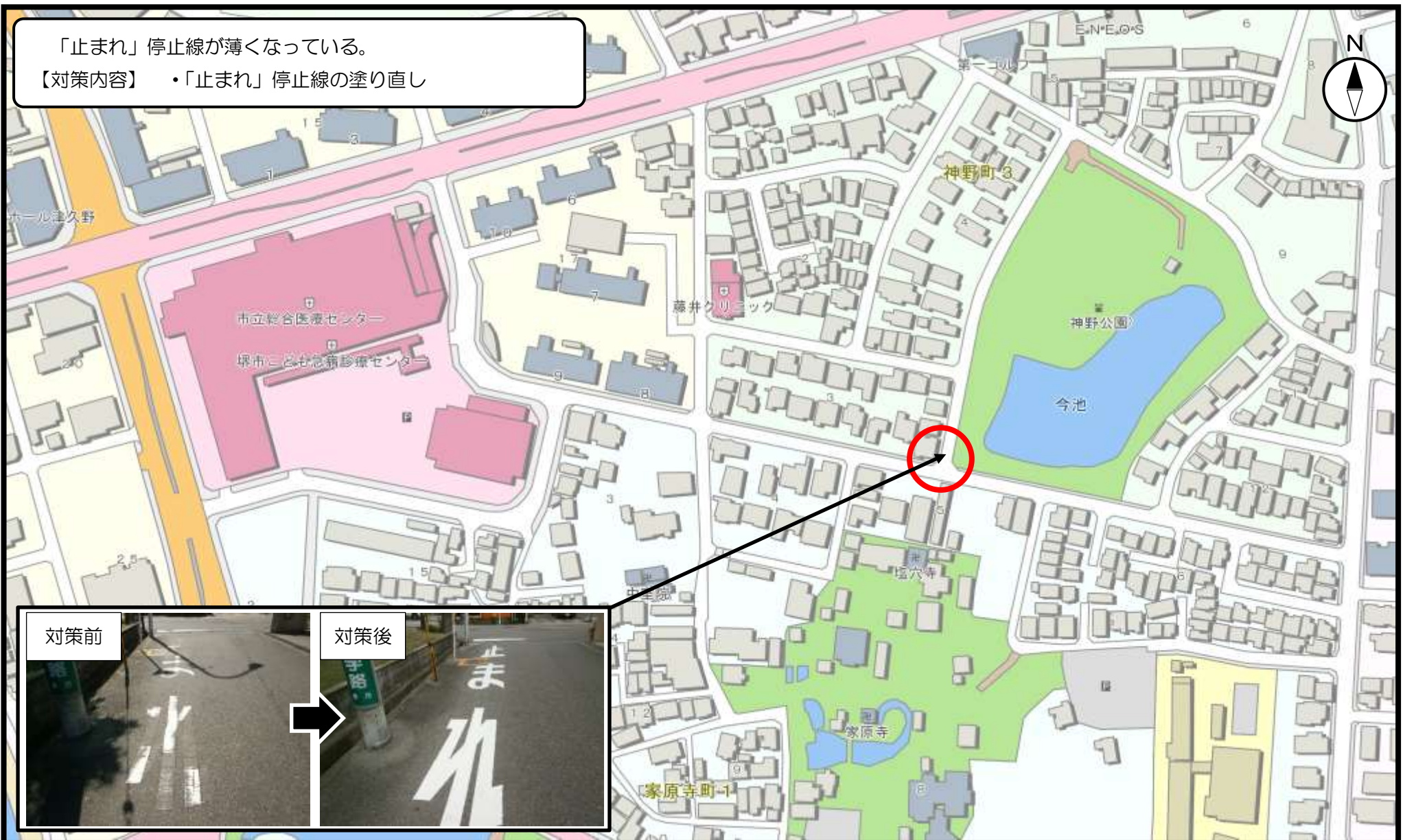
歩道の幅が狭いため、安全対策が必要。

【対策内容】 ・登下校指導など安全教育を徹底



整理番号39

通学路の安全点検対策箇所図 【家原寺小学校】(西区)



「止まれ」停止線が薄くなっている。
【対策内容】 ・「止まれ」停止線の塗り直し



整理番号40

通学路の安全点検対策箇所図 【家原寺小学校】(西区)



「止まれ」停止線が薄くなっている。
【対策内容】 ・「止まれ」停止線の塗り直し



整理番号 4 1

通学路の安全点検対策箇所図

【家原寺小学校】(西区)

時間規制がかかっているにもかかわらず、抜け道として、車の通行量が多く危険なため、安全対策が必要。

- 【対策内容】
- 注意喚起の巻き看板の設置
 - 取締りを実施



整理番号 42

通学路の安全点検対策箇所図 【家原寺小学校】(西区)



整理番号 43

通学路の安全点検対策箇所図 【家原寺小学校】（西区）

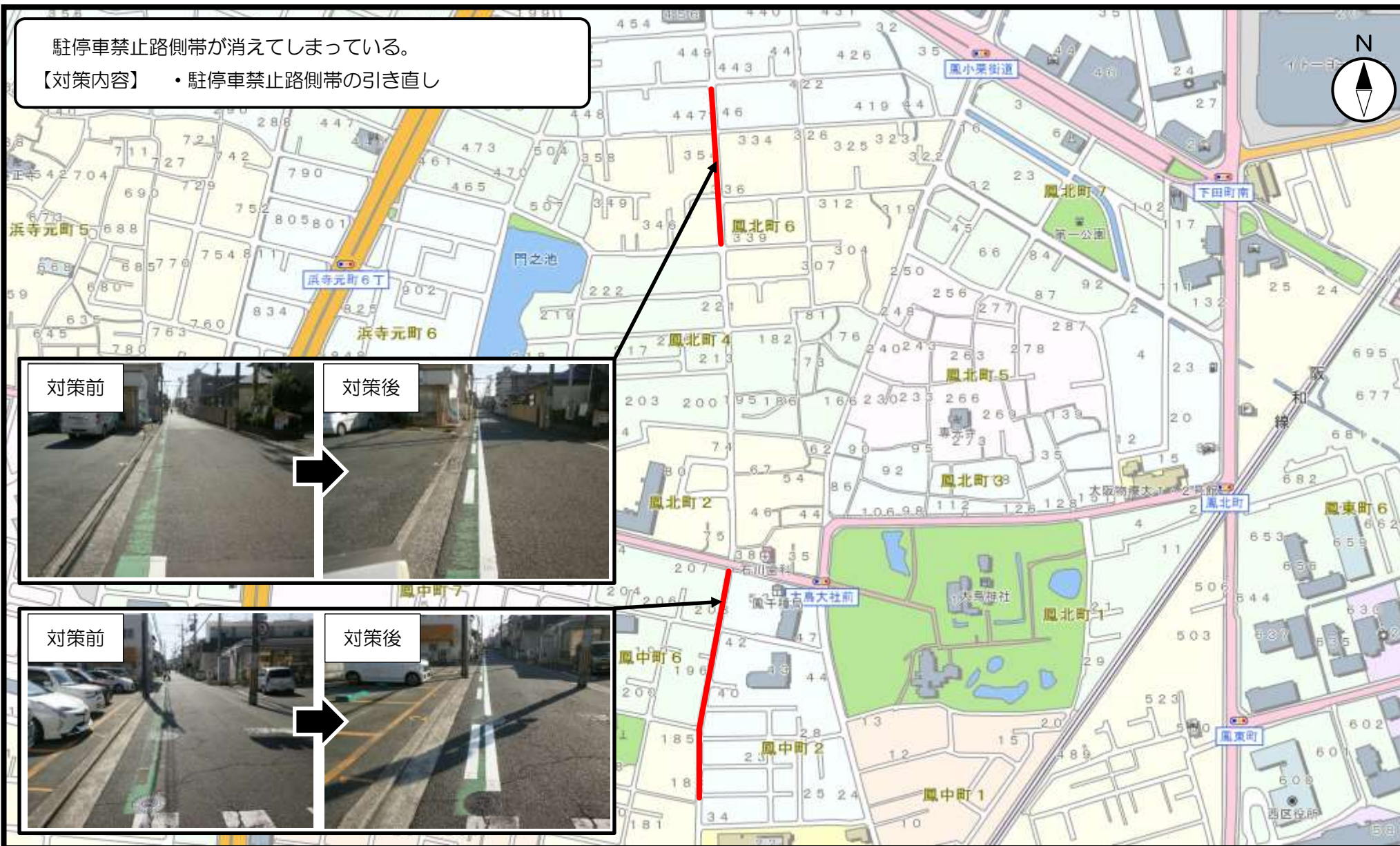
「歩車分離式」を示す看板の位置が高く見落としやすいため、安全対策が必要。

【対策内容】 交通安全教育を徹底



整理番号44

通学路の安全点検対策箇所図 【鳳小学校】(西区)



整理番号 45

通学路の安全点検対策箇所図 【鳳小学校】（西区）



整理番号46

通学路の安全点検対策箇所図 【鳳小学校】(西区)

横断歩道が薄くなっている。
【対策内容】 ・横断歩道の塗り直し

対策後



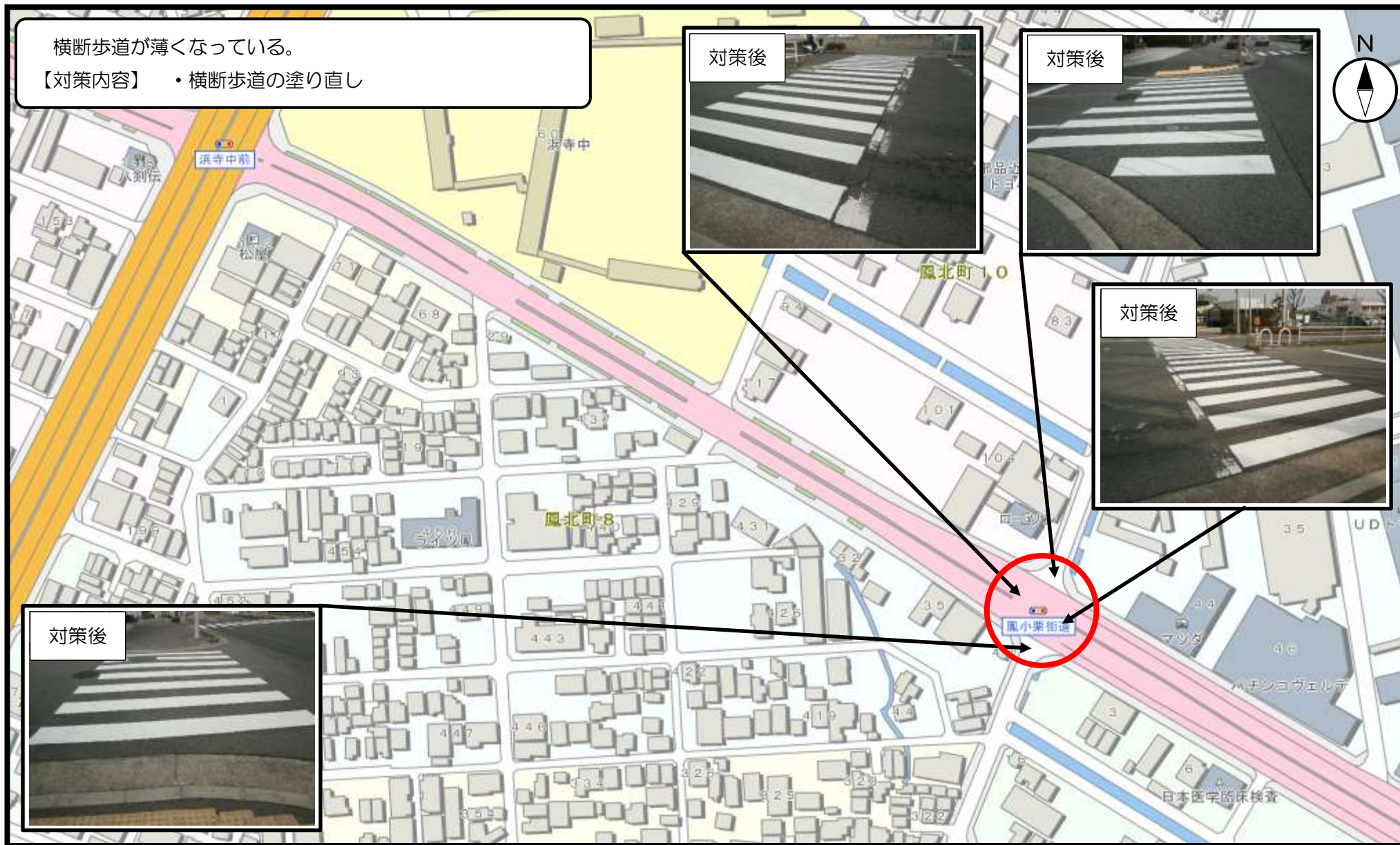
対策後



対策後



対策後



整理番号47

通学路の安全点検対策箇所図 【鳳南小学校】(西区)

通行規制がかかっているにもかかわらず、通行する車があり危険なため、安全対策が必要。

- 【対策内容】
- ・ドットラインの設置
 - ・ポストコーンの修繕
 - ・ゼブラゾーンの塗り直し



対策前



対策後



対策前



対策後



整理番号48

通学路の安全点検対策箇所図 【鳳南小学校】(西区)

幹線道路に出るにあたり、見通しが悪く危険なため、安全対策が必要。

【対策内容】 ・「とまれ」足型マークの設置



整理番号49

通学路の安全点検対策箇所図

【鳳南小学校】(西区)

道路幅員が狭いうえに車の通行量が多く危険なため、安全対策が必要。

【対策内容】 ・「通学路」巻き看板の設置



整理番号50

通学路の安全点検対策箇所図

【鳳南小学校】(西区)

道路幅員が狭いうえに車の通行量が多く危険なため、安全対策が必要。

【対策内容】

- ・注意喚起の巻き看板の設置
- ・「交差点注意」路面標示の設置
- ・横断歩道の塗り直し



対策後

対策後

対策後

対策後

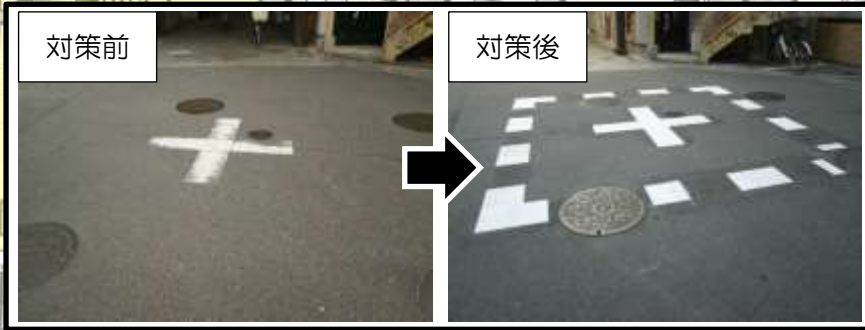
整理番号51

通学路の安全点検対策箇所図

【鳳南小学校】(西区)

抜け道として、車や自転車の通行量が多く危険なため、安全対策が必要。

- 【対策内容】
- ・交差点マークの強調化
 - ・「交差点注意」路面標示の塗り直し



整理番号52

通学路の安全点検対策箇所図 【鳳南小学校】(西区)

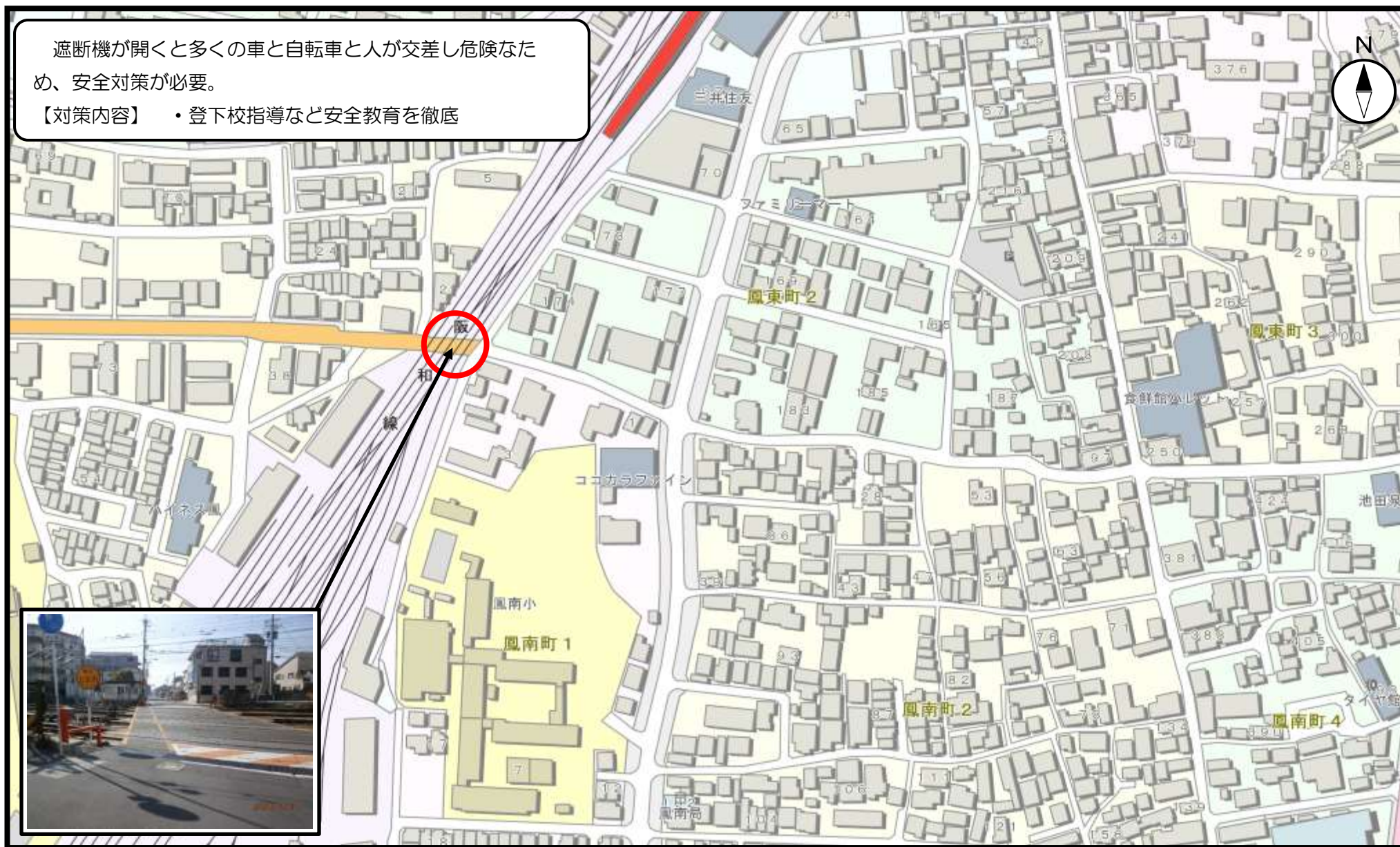


整理番号53

通学路の安全点検対策箇所図 【鳳南小学校】(西区)

遮断機が開くと多くの車と自転車と人が交差し危険なため、安全対策が必要。

【対策内容】 ・登下校指導など安全教育を徹底



整理番号54

通学路の安全点検対策箇所図

【鳳南小学校】(西区)

幹線道路に出るにあたり、見通しが悪く危険なため、安全対策が必要。

【対策内容】 ・ポストコーンの修繕



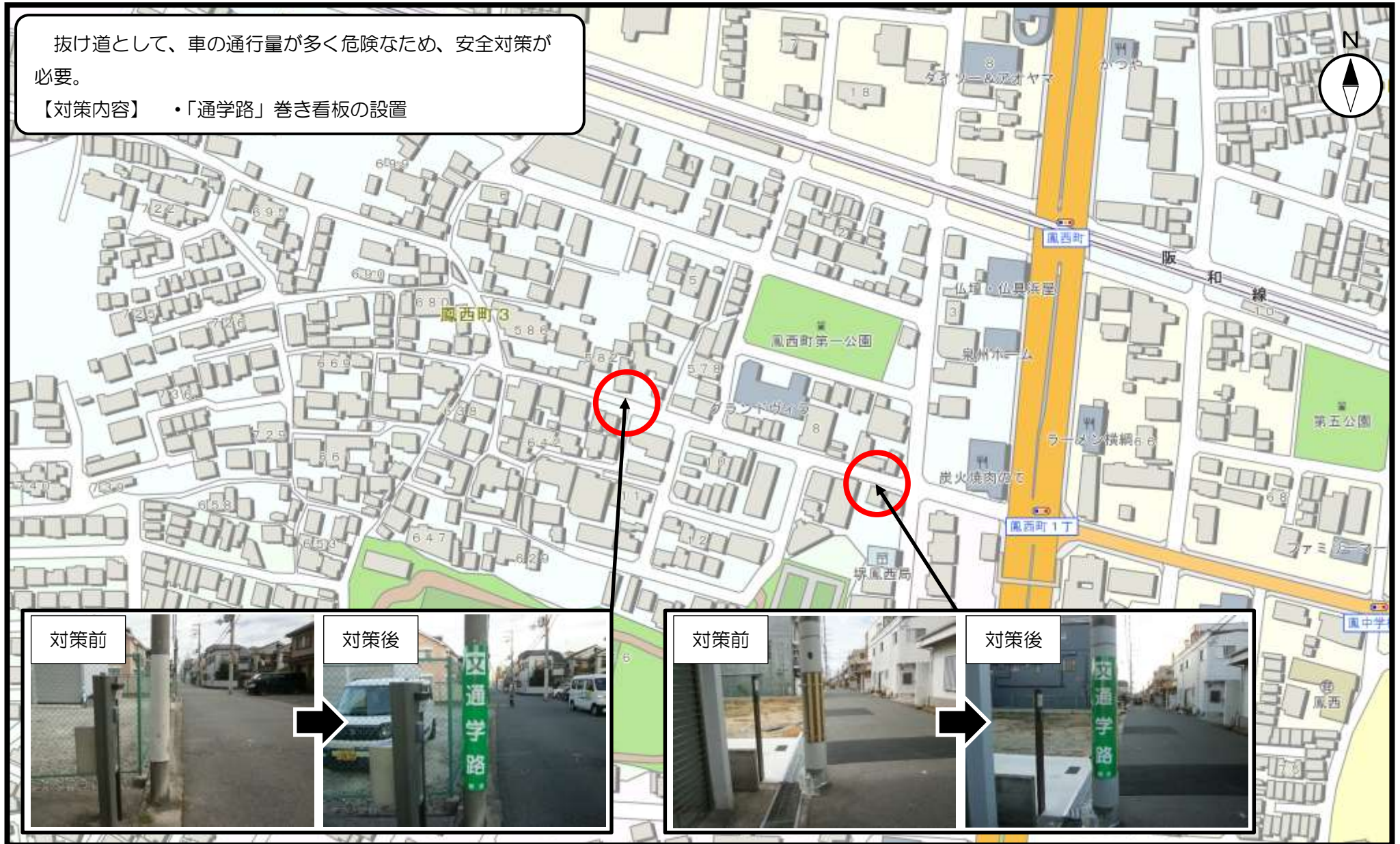
整理番号55

通学路の安全点検対策箇所図

【鳳南小学校】(西区)

抜け道として、車の通行量が多く危険なため、安全対策が必要。

【対策内容】 ・「通学路」巻き看板の設置



対策前

対策後

対策前

対策後

整理番号56

通学路の安全点検対策箇所図

【鳳南小学校】(西区)

抜け道として、車の通行量が多く危険なため、安全対策が必要。

- 【対策内容】
- 交差点マークの塗り直し
 - 外側線の引き直し
 - 「止まれ」停止線の塗り直し



整理番号57

通学路の安全点検対策箇所図 【向丘小学校】(西区)

横断歩道が薄くなっている。

【対策内容】 ・交通安全教育を徹底



整理番号58

通学路の安全点検対策箇所図 【向丘小学校】(西区)

道路幅員が狭く、通り抜けてくる車が危険なため、歩行空間を確保する安全対策が必要。

【対策内容】 ・側溝に蓋の設置

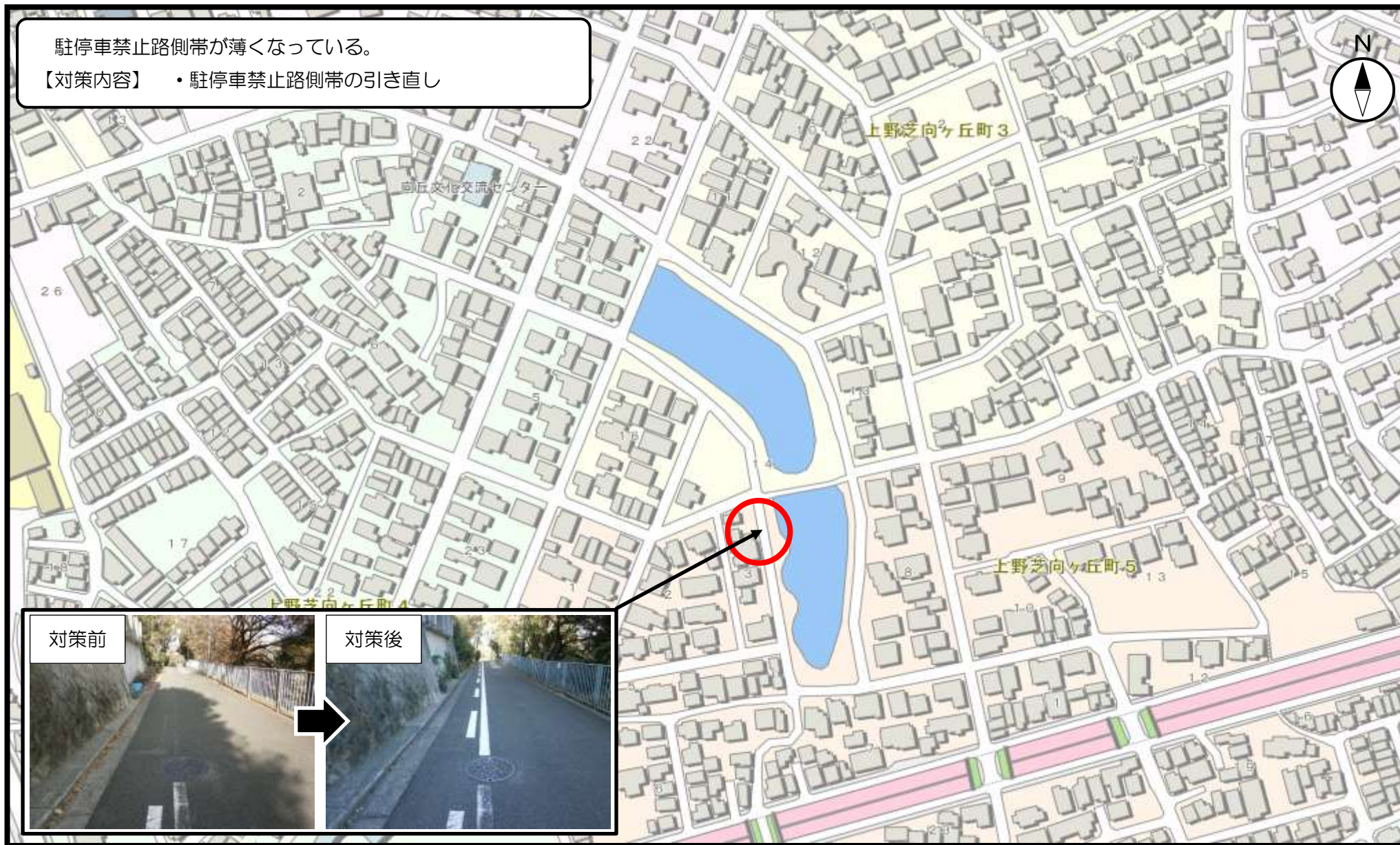


整理番号59

通学路の安全点検対策箇所図 【向丘小学校】(西区)

駐停車禁止路側帯が薄くなっている。

【対策内容】 ・ 駐停車禁止路側帯の引き直し



対策前



対策後



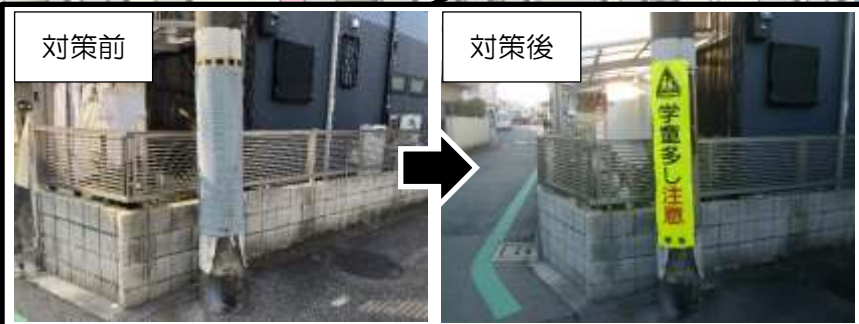
整理番号60

通学路の安全点検対策箇所図

【福泉上小学校】(西区)

道路幅員が非常に狭く、通り抜けてくる車が危険なため、安全対策が必要。

- 【対策内容】 ・「学童多し注意」巻き看板の設置
- ・「速度落せ」路面標示の塗り直し



整理番号61

通学路の安全点検対策箇所図 【福泉上小学校】(西区)

通り抜ける車が横断する児童に注意がいるため、安全対策が必要。

【対策内容】 ・「学童多し注意」巻き看板の設置



整理番号62

通学路の安全点検対策箇所図 【福泉上小学校】(西区)

通り抜ける車がスピードを落とさず通行し危険なため、安全対策が必要。

【対策内容】 ・「減速」路面標示の設置



対策前

対策後

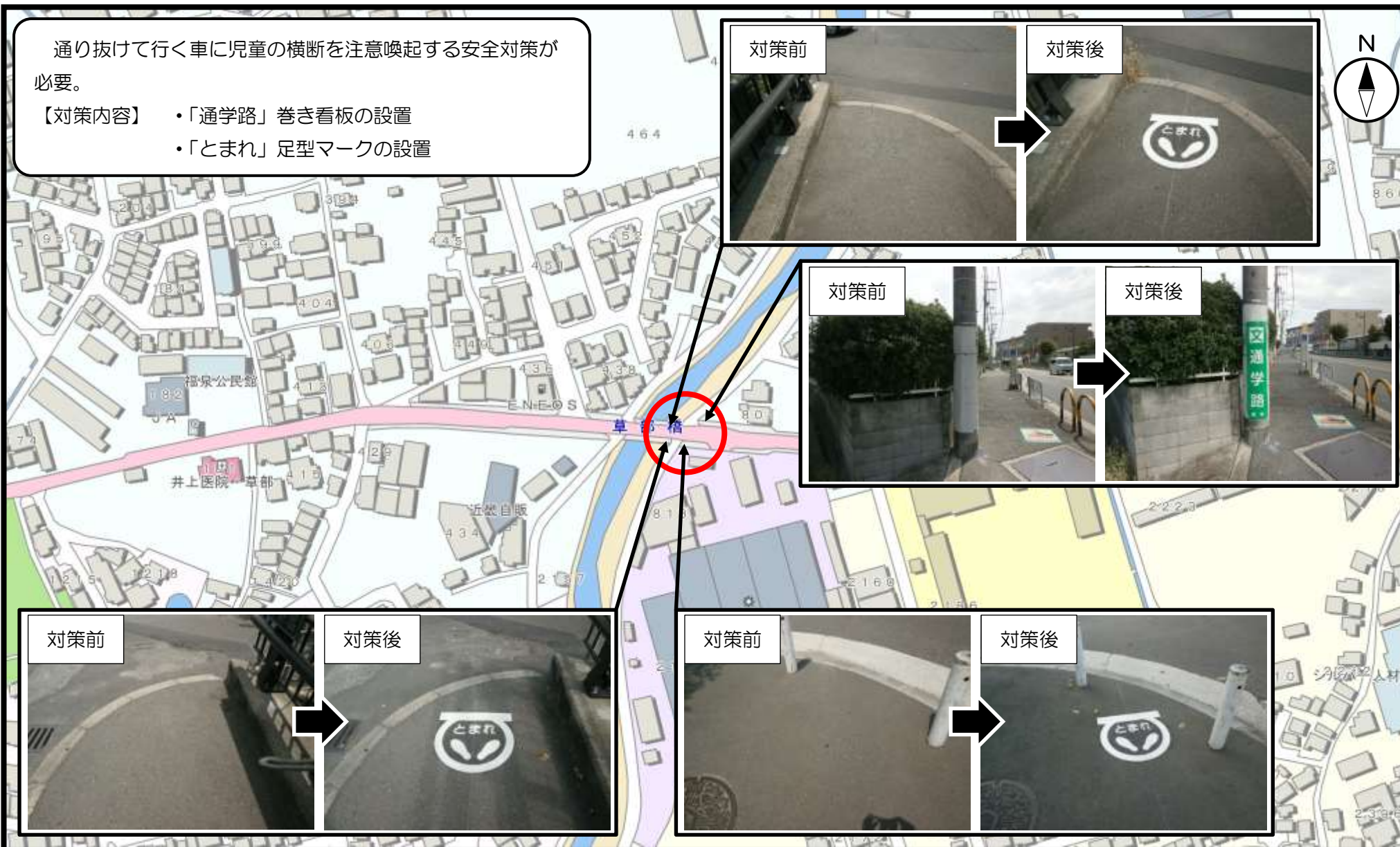
整理番号63

通学路の安全点検対策箇所図

【福泉小学校】(西区)

通り抜けて行く車に児童の横断を注意喚起する安全対策が必要。

- 【対策内容】
- ・「通学路」巻き看板の設置
- ・「とまれ」足型マークの設置



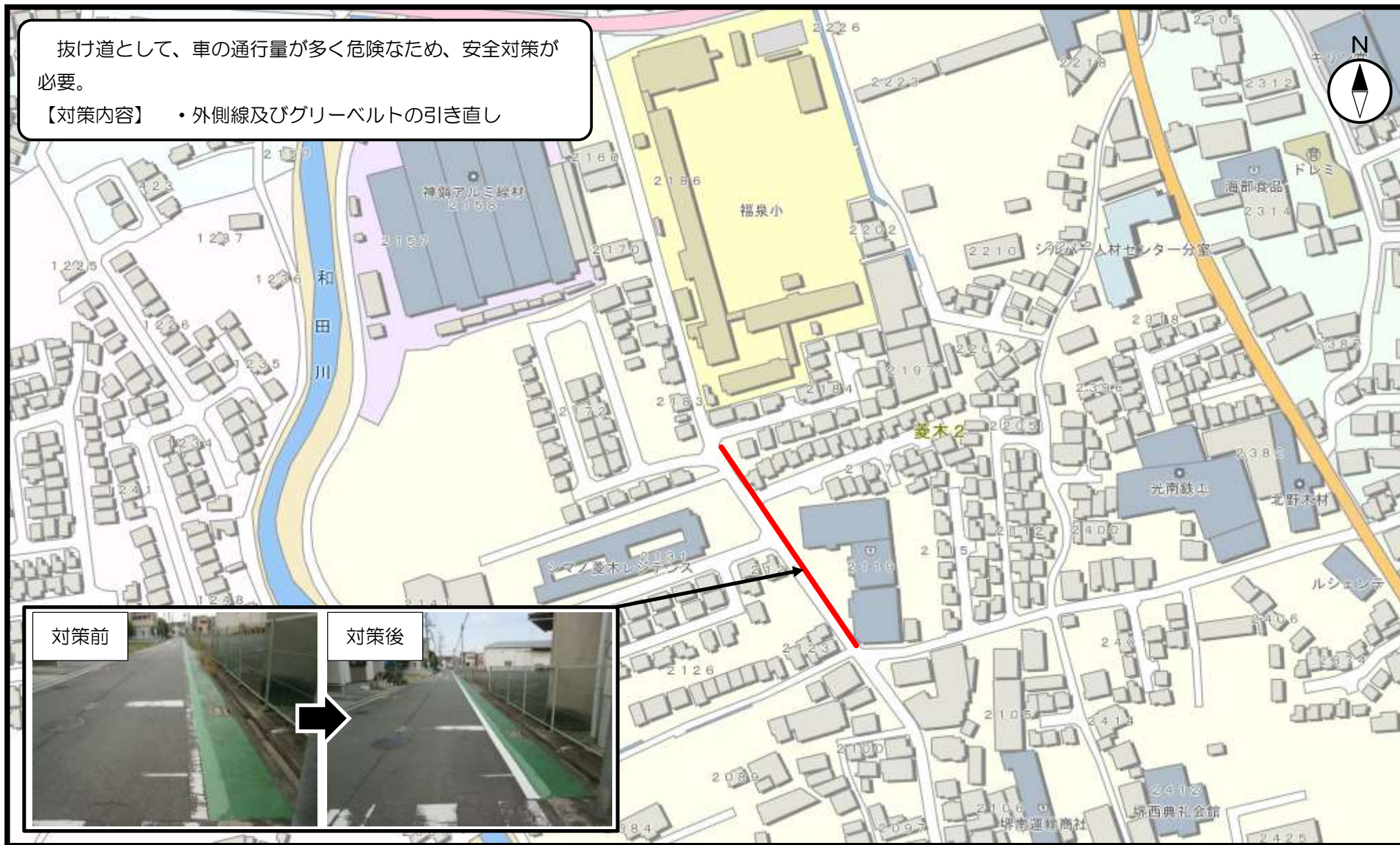
整理番号64

通学路の安全点検対策箇所図

【福泉小学校】（西区）

抜け道として、車の通行量が多く危険なため、安全対策が必要。

【対策内容】 ・外側線及びグリーンベルトの引き直し



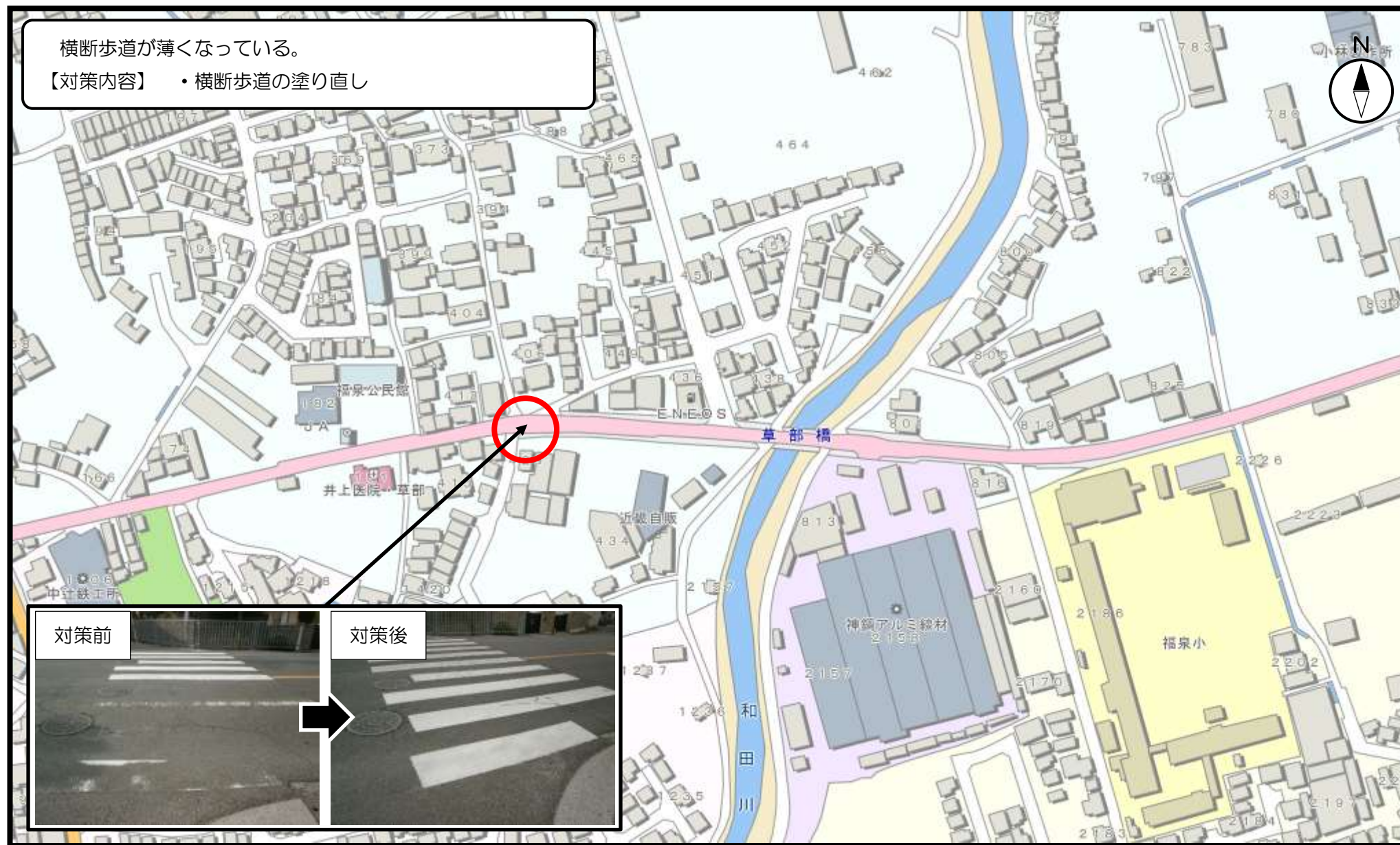
整理番号65

通学路の安全点検対策箇所図

【福泉小学校】(西区)

横断歩道が薄くなっている。

【対策内容】 ・横断歩道の塗り直し



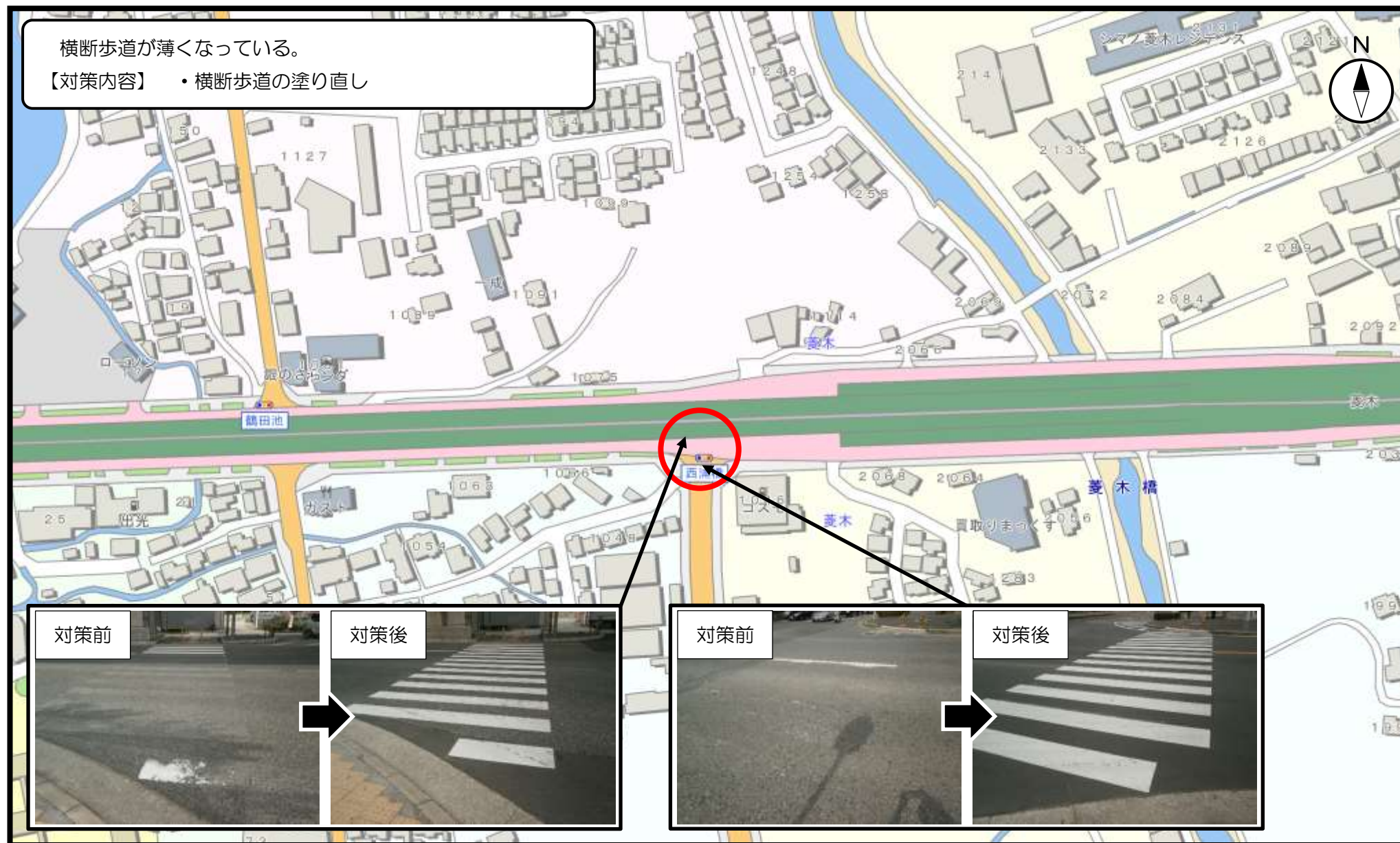
整理番号66

通学路の安全点検対策箇所図

【福泉小学校】(西区)

横断歩道が薄くなっている。

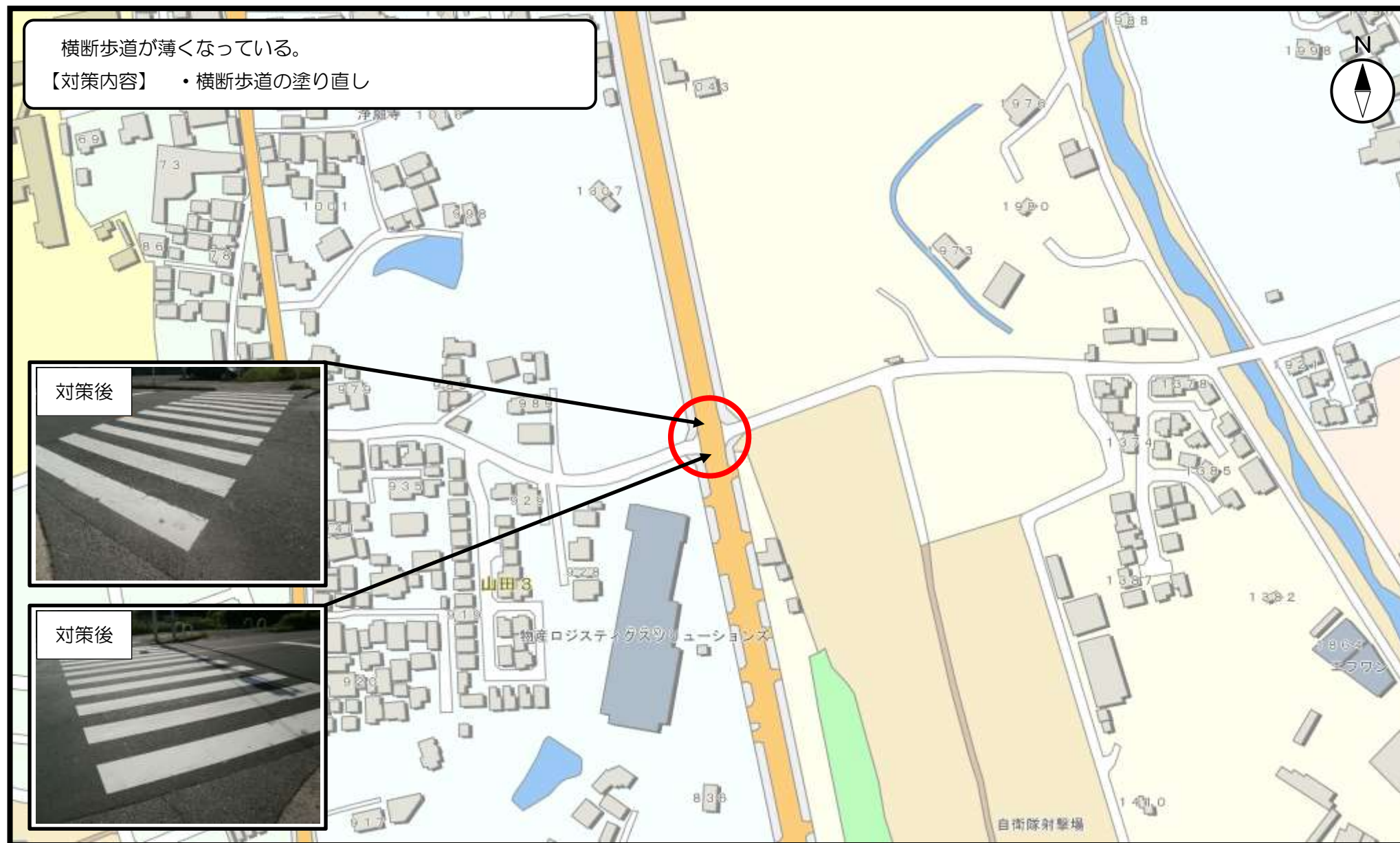
【対策内容】 ・横断歩道の塗り直し



整理番号67

通学路の安全点検対策箇所図

【福泉小学校】（西区）



整理番号68

通学路の安全点検対策箇所図

【福泉小学校】(西区)

横断歩道が薄くなっている。

【対策内容】 ・横断歩道の塗り直し

