

【中区】安全対策の取組状況一覧表

令和6年3月1日現在

整理番号	対象小・中学校(区名)	整備依頼内容や箇所の状況等	対応内容	対策状況
1	八田荘小学校(中区)	・橋の幅員が狭いうえに、トラックなどの大型車両も通行し危険なため、安全対策が必要。	・注意喚起の巻き看板の設置 ・「通学路」路面標示の設置 ・グリーンベルトの引き直し	・対策済み ・対策済み ・対策済み
2		・抜け道として、車や自転車の通行量が非常に多く危険なため、安全対策が必要。	・注意喚起の巻き看板の設置	・対策済み
3		・道路幅員が狭いうえに、車の通行量も多く危険なため、安全対策が必要。	・外側線及びグリーンベルトの設置 ・注意喚起の巻き看板の設置	・対策済み ・対策済み
4	八田荘西小学校(中区)	・横断歩道が消えてしまっている。	・横断歩道の塗り直し	・対策済み
5	深井西小学校(中区)	・幹線道路で車の交通量が多く危険なため、安全対策が必要。	・「止まれ」停止線の塗り直し ・外側線の引き直し	・対策済み ・対策済み
6		車と自転車の接触事故があったため、安全対策が必要。	・指導停止線の設置	・対策済み
7	土師小学校(中区)	・幹線道路で車の交通量が多いうえに、道路幅員が狭く危険なため、安全対策が必要。	・グリーンベルトの設置 ・注意喚起の巻き看板の設置 ・注意喚起の路面標示の設置	・対策済み ・対策済み ・対策済み
8		住宅地から車が一時停止せずに出て行き危険なため、安全対策が必要。	・指導停止線の設置 ・「通学路」巻き看板の設置	・対策済み ・対策済み
9		・横断歩道が設置されているが、下り坂で車のスピードが出やすくなっている危険なため、安全対策が必要。	・「横断者注意」路面標示の設置	・対策済み
10		・幹線道路で交通量が多く危険なため、安全対策が必要。	・「速度落せ」路面標示の塗り直し	・対策済み
11		・幹線道路で交通量が多く危険なため、安全対策が必要。	・注意喚起の巻き看板の設置	・対策済み
12	東百舌鳥小学校(中区)	・道路幅員が狭いうえに車の通行量も多く危険なため、安全対策が必要。	・グリーンベルトの設置	・対策済み
13		・通り抜けて行く車がスピードを落とさず通過し危険なため、安全対策が必要。	・「通学路」巻き看板の設置 ・「交差点注意」巻き看板の設置 ・「止まれ」停止線の塗り直し	・対策済み ・対策済み ・対策済み

【中区】安全対策の取組状況一覧表

令和6年3月1日現在

整理番号	対象小・中学校(区名)	整備依頼内容や箇所の状況等	対応内容	対策状況
14	東深井小学校（中区）	・横断歩道が消えてしまっている。	・横断歩道の塗り直し	・対策済み
15		・横断歩道が消えてしまっている。	・横断歩道の塗り直し	・対策済み
16		・規制標識の支柱がぐらついている。	・支柱・標識を取り替え	・対策済み
17		・交通量が多く、横断時に危険なため、安全対策が必要。	・交通安全教育を徹底	・対策済み
18		・幹線道路として通行量が多く危険なため、安全対策が必要。	・U字バリカーの設置 ・「学童注意」路面標示の塗り直し ・規制標示の塗り直し	・対策済み ・対策済み ・対策済み
19		・抜け道として車の通行量が多く危険なため、安全対策が必要。	・外側線及びグリーンベルトの引き直し ・「通学路」路面標示の変更	・対策済み ・対策済み
20		・赤信号時に安全を確保して待機できるように、安全対策が必要。	・「とまれ」足型マークの設置 ・横断歩道の塗り直し	・対策済み ・対策済み
21		・抜け道として、車やトラックの通行量が多く危険なため、安全対策が必要。	・外側線及びグリーンベルトの塗り直し	・対策済み
22		・歩行者と自転車の分離線が消えているため、分離線の塗り直しが必要。	・分離線の引き直し	・対策済み
23		・歩道に雑草が覆いかぶさってきており、歩行空間の確保のため除草が必要。	・雑草の除草	・対策済み
24		・道路幅員が狭いうえに抜け道として車の通行量が多く危険なため、安全対策が必要	・時間規制を周知する看板の設置 ・「通学路」路面標示の設置	・対策済み ・対策済み
25		・横断歩道が消えてしまっている。	・横断歩道の塗り直し	・対策済み
26		久世小学校（中区）	・幹線道路に出る交差点。待機場所が狭く危険なため、安全対策が必要。	・単柱バリカーの設置 ・転落防止柵の設置 ・横断歩道の塗り直し

【中区】安全対策の取組状況一覧表

令和6年3月1日現在

整理番号	対象小・中学校(区名)	整備依頼内容や箇所の状況等	対応内容	対策状況
27	久世小学校（中区）	・ 抜け道として車の通行量が多く危険なため、安全対策が必要。	・ 注意喚起の巻き看板の設置	・ 対策済み
28		・ 横断歩道が薄くなっている。	・ 横断歩道の塗り直し	・ 対策済み
29		・ 坂道でスピードが出やすく、車の通行量も多く危険なため、安全対策が必要。	・ 注意喚起の巻き看板の設置 ・ 減速マークの設置	・ 対策済み ・ 対策済み
30		・ 抜け道として、かつ坂道でスピードが出やすく危険なため、安全対策が必要。	・ 「通学路」巻き看板の設置 ・ 減速マークの設置	・ 対策済み ・ 対策済み
31		・ 抜け道として、特に朝の時間帯の車の通行量が多く危険なため、安全対策が必要。	・ 「通学路」巻き看板の設置	・ 対策済み
32		・ 大型商業施設の駐車場の出口があり、通行量が多く危険なため、安全対策が必要。	・ 外側線の設置	・ 対策済み
33		・ 道路幅員が狭いうえに抜けていく車が多く危険なため、安全対策が必要。	・ 外側線の設置	・ 対策済み
34		西陶器小学校（中区）	・ 横断歩道が薄くなっている。	・ 横断歩道の塗り直し
35	・ 抜け道でかつ坂道でスピードが出やすく危険なため、安全対策が必要。		・ 「とまれ足型マーク」の設置 ・ 「学童横断注意」巻き看板の設置	・ 対策済み ・ 対策済み
36	・ 停止線が消えてしまっている。。		・ 停止線の塗り直し	・ 対策済み
37	・ 抜け道として車の通行量が多く危険なため、安全対策が必要。		・ 「あびない とびだし」巻き看板の設置	・ 対策済み
38	・ 坂道で車や自転車もスピードが出やすく危険なため、安全対策が必要。		・ 注意喚起の巻き看板の設置	・ 対策済み
39	東陶器小学校（中区）	・ カーブで見通しが悪いうえにスピードを落とさず通過する車が多く危険なため、安全対策が必要。	・ グリーンベルトの設置 ・ 「急カーブ注意」路面標示の塗り直し	・ 対策済み ・ 対策済み

【中区】安全対策の取組状況一覧表

令和6年3月1日現在

整理番号	対象小・中学校(区名)	整備依頼内容や箇所の状況等	対応内容	対策状況
40	東陶器小学校(中区)	・幹線道路であり、車の通行量が多く危険なため、安全対策が必要。	・「通学路」路面標示の塗り直し	・対策済み
41	福田小学校(中区)	・道路幅員が非常に狭いうえに、カーブが続き危険なため、安全対策が必要。	・「通学路」路面標示の塗り直し	・対策済み
42		・抜け道として、車やトラックの通行量が多く危険なため、安全対策が必要。	・注意喚起の巻き看板の設置 ・横断歩道の設置	・対策済み ・対策済み
43		・抜け道として、車やトラックの通行量が多く危険なため、安全対策が必要。	・グリーンベルトの引き直し	・対策済み
44		・住宅地側へ横断する際に、車との接触の危険性があるため、安全対策が必要。	・注意喚起の巻き看板の設置 ・横断防止柵の設置	・対策済み ・対策済み
45		・抜け道として、車の通行が多く危険なため、安全対策が必要。	・「通学路」路面標示の塗り直し ・注意喚起の巻き看板の設置 ・「通学路」巻き看板の設置	・対策済み ・対策済み ・対策済み
46		・抜け道として、車の通行が多く危険なため、安全対策が必要。	・「通学路」路面標示の塗り直し	・対策済み
47		・道路幅員が非常に狭く危険なため、安全対策が必要。	・注意喚起の巻き看板の設置 ・「とまれ」足型マーク設置	・対策済み ・対策済み
48		・道路幅員が非常に狭く危険なため、安全対策が必要。	・「スクールゾーン」路面標示の塗り直し	・対策済み
49		・道路幅員が非常に狭く危険なため、安全対策が必要。	・「学童注意」路面標示の塗り直し	・対策済み
50		・「止まれ」停止線が消えてしまっている。	・「止まれ」停止線の塗り直し	・対策済み
51		・「止まれ」停止線が消えてしまっている。	・「止まれ」停止線の塗り直し	・対策済み
52		・「止まれ」停止線が消えてしまっている。	・「止まれ」停止線の塗り直し	・対策済み

【中区】安全対策の取組状況一覧表

令和6年3月1日現在

整理番号	対象小・中学校(区名)	整備依頼内容や箇所の状況等	対応内容	対策状況
53	福田小学校(中区)	・道路幅員が狭いうえに、車の通行量も多く危険なため、安全対策が必要。	・グリーンベルトの引き直し	・対策済み
54		・「止まれ」停止線が消えてしまっている。	・「止まれ」停止線の塗り直し	・対策済み
55		・道路幅員が非常に狭く危険なため、安全対策が必要。	・「とび出し注意」路面標示の塗り直し	・対策済み
56		・「止まれ」停止線が消えてしまっている。	・「止まれ」停止線の塗り直し	・対策済み
57		・車がスピードを落とさずに通り抜けていき危険なため、安全対策が必要。	・「速度落せ」路面標示の塗り直し	・対策済み
58		・車がスピードを落とさずに通り抜けていき危険なため、安全対策が必要。	・「徐行」路面標示の塗り直し ・注意喚起の巻き看板の設置	・対策済み ・対策済み
59		・横断歩道が消えてしまっている。	・横断歩道の塗り直し	・対策済み
60		・車がスピードを落とさずに通り抜けていき危険なため、安全対策が必要。	・「速度落せ」路面標示の塗り直し	・対策済み
61		・「止まれ」停止線が消えてしまっている。	・「止まれ」停止線の塗り直し	・対策済み

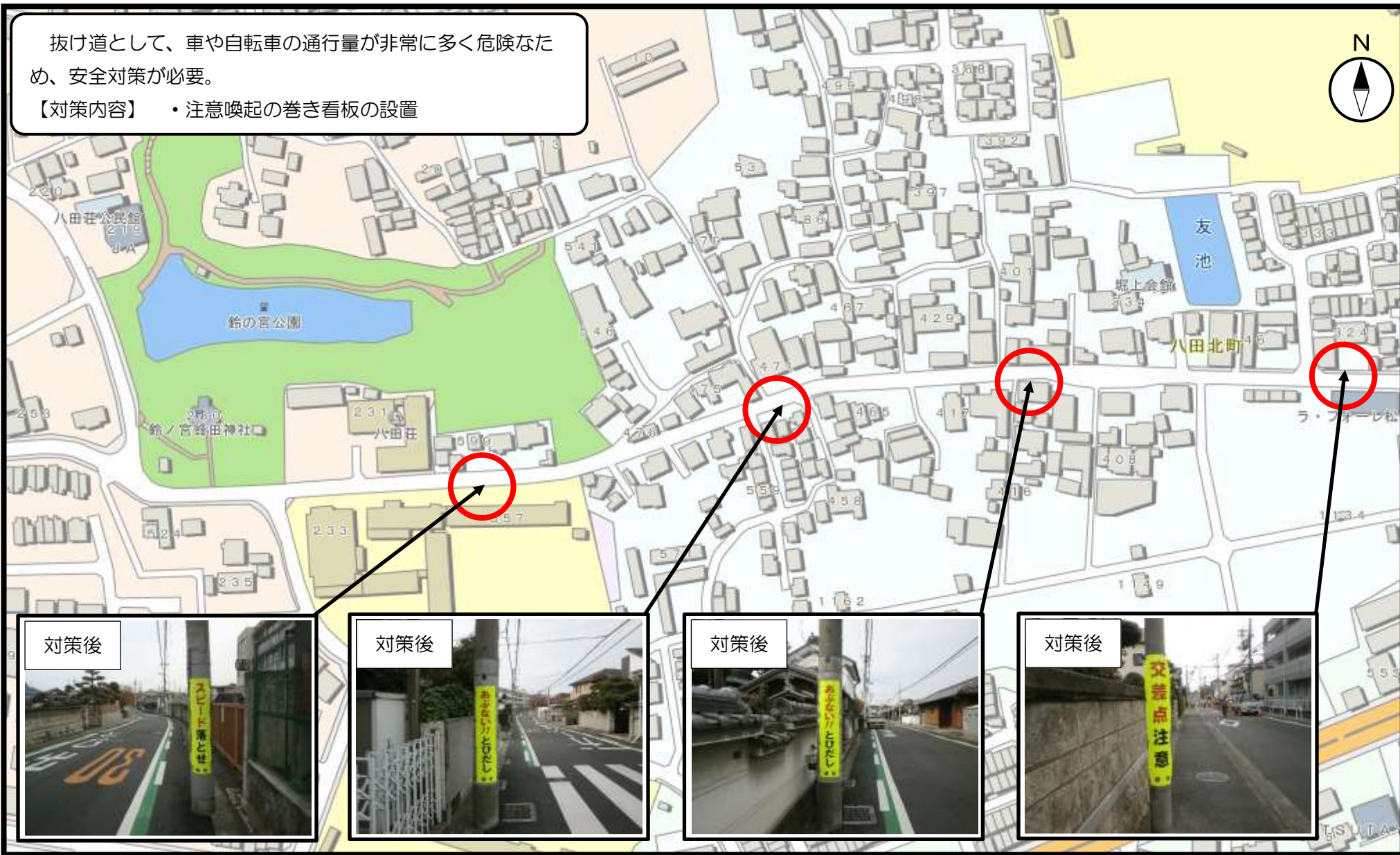
整理番号2

通学路の安全点検対策箇所図

【八田荘小学校】(中区)

抜け道として、車や自転車の通行量が非常に多く危険なため、安全対策が必要。

【対策内容】 ・注意喚起の巻き看板の設置



整理番号3

通学路の安全点検対策箇所図 【八田荘小学校】(中区)

道路幅員が狭いうえに、車の通行量も多く危険なため、安全対策が必要。

- 【対策内容】
- ・外側線及びグリーンベルトの設置
 - ・注意喚起の巻き看板の設置

対策前



対策後



対策前



対策後



対策前



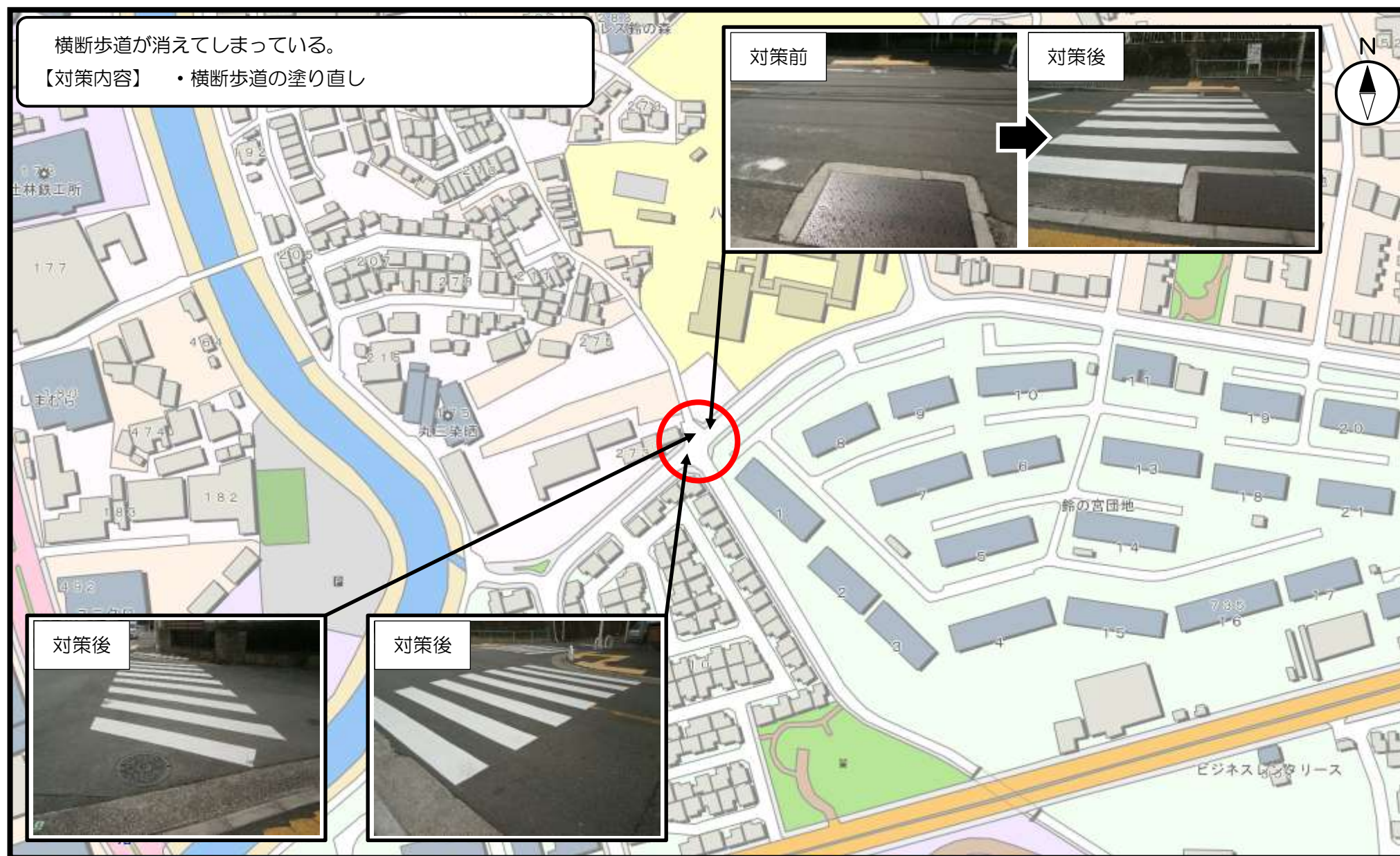
対策後



整理番号4

通学路の安全点検対策箇所図

【八田荘西小学校】(中区)



整理番号5

通学路の安全点検対策箇所図

【深井西小学校】(中区)

幹線道路で車の交通量が多く危険なため、安全対策が必要。

- 【対策内容】
- ・「止まれ」停止線の塗り直し
 - ・外側線の引き直し



整理番号6

通学路の安全点検対策箇所図 【深井西小学校】(中区)

車と自転車の接触事故があったため、安全対策が必要。

【対策内容】 ・指導停止線の設置



対策前

対策後

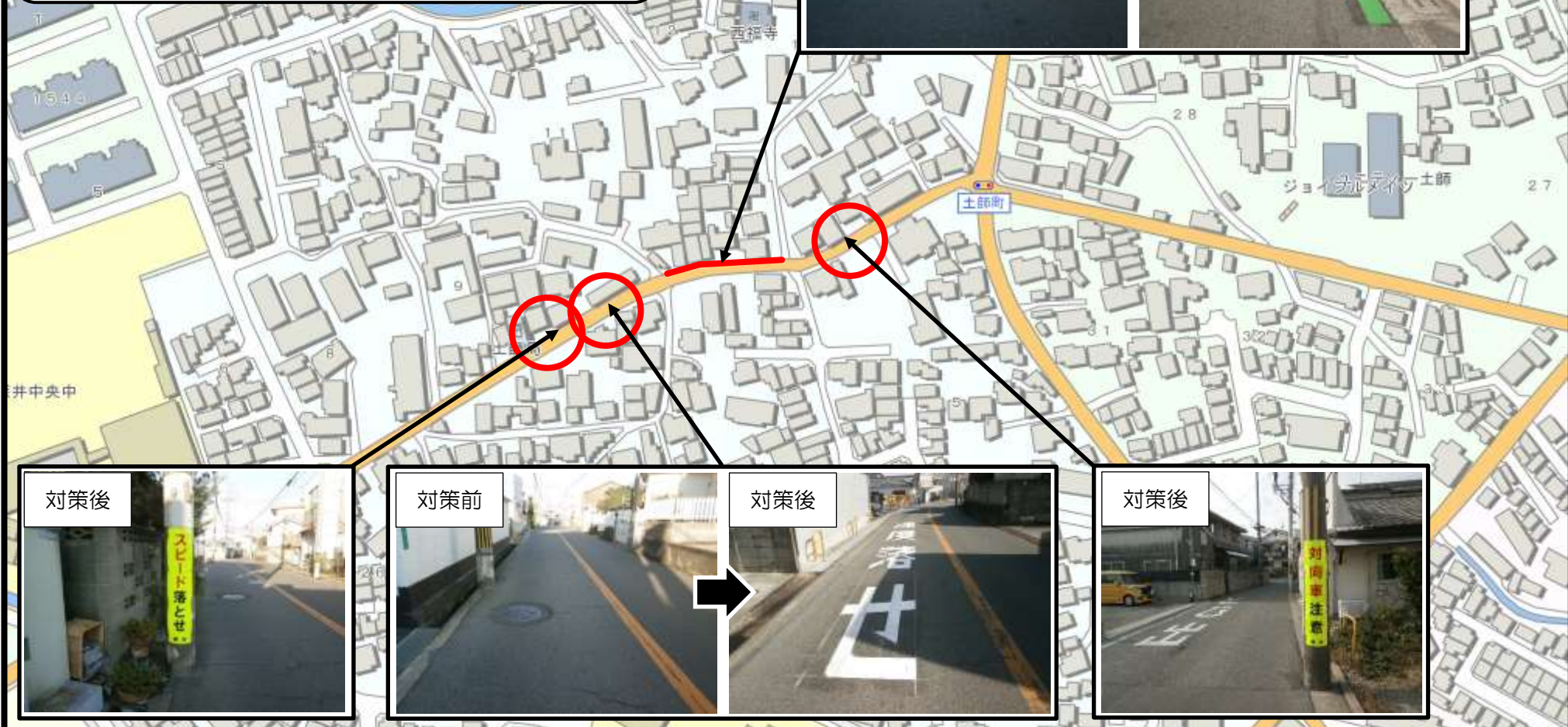
整理番号7

通学路の安全点検対策箇所図

【土師小学校】(中区)

幹線道路で車の交通量が多いうえに、道路幅員が狭く危険なため、安全対策が必要。

- 【対策内容】
- ・グリーンベルトの設置
 - ・注意喚起の巻き看板の設置
 - ・注意喚起の路面標示の設置



整理番号 8

通学路の安全点検対策箇所図 【土師小学校】（中区）

住宅地から車が一時停止せずに出て行き危険なため、安全対策が必要。

- 【対策内容】
- ・指導停止線の設置
 - ・「通学路」巻き看板の設置



対策前

対策後

対策前

対策後

整理番号9

通学路の安全点検対策箇所図 【土師小学校】(中区)

横断歩道が設置されているが、下り坂で車のスピードが出やすくなっているため危険なため、安全対策が必要。

【対策内容】 ・「横断者注意」路面標示の設置



対策前

対策後

対策前

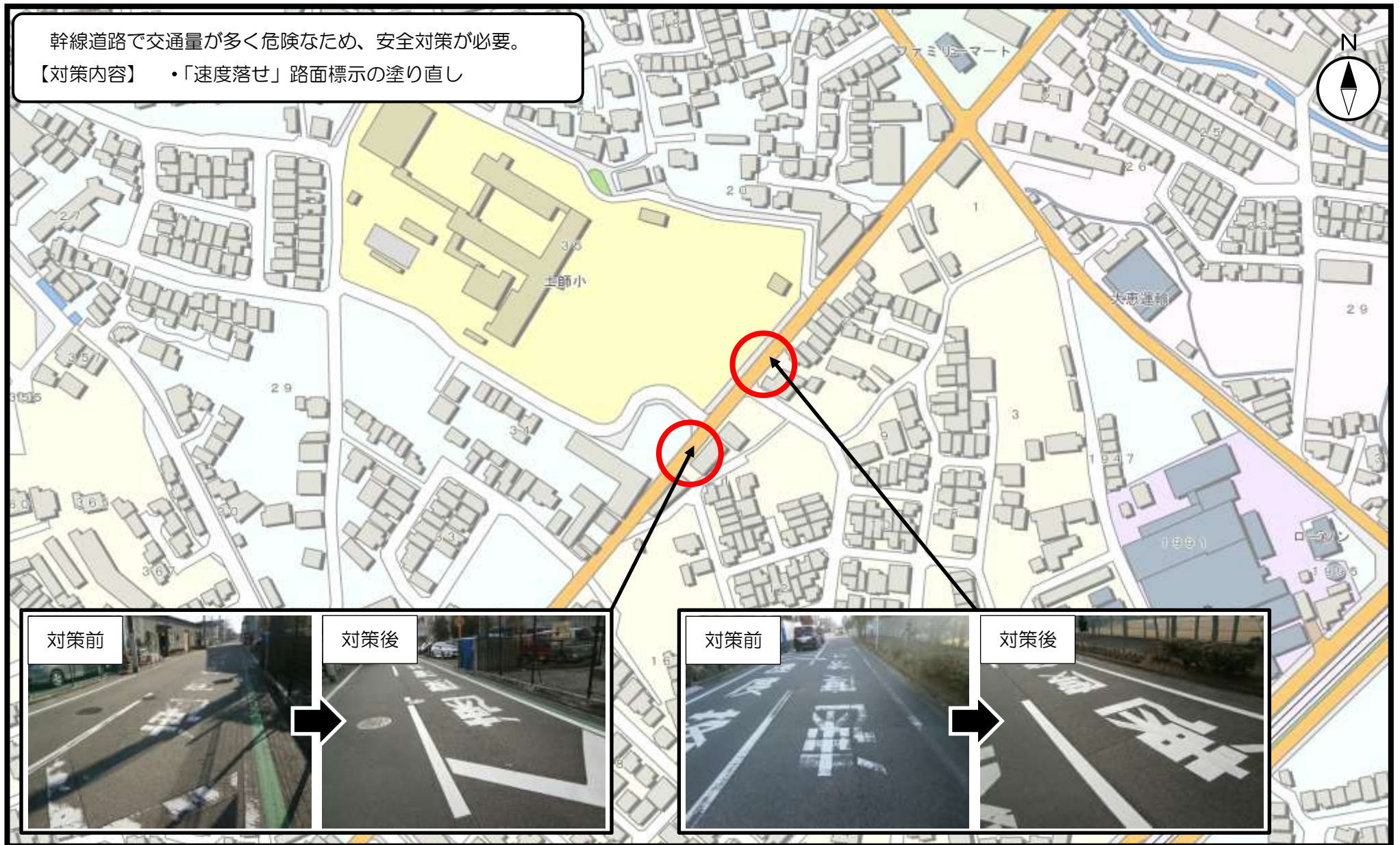
対策後

整理番号 10

通学路の安全点検対策箇所図 【土師小学校】(中区)

幹線道路で交通量が多く危険なため、安全対策が必要。

【対策内容】 ・「速度落せ」路面標示の塗り直し



整理番号 1 1

通学路の安全点検対策箇所図

【土師小学校】(中区)



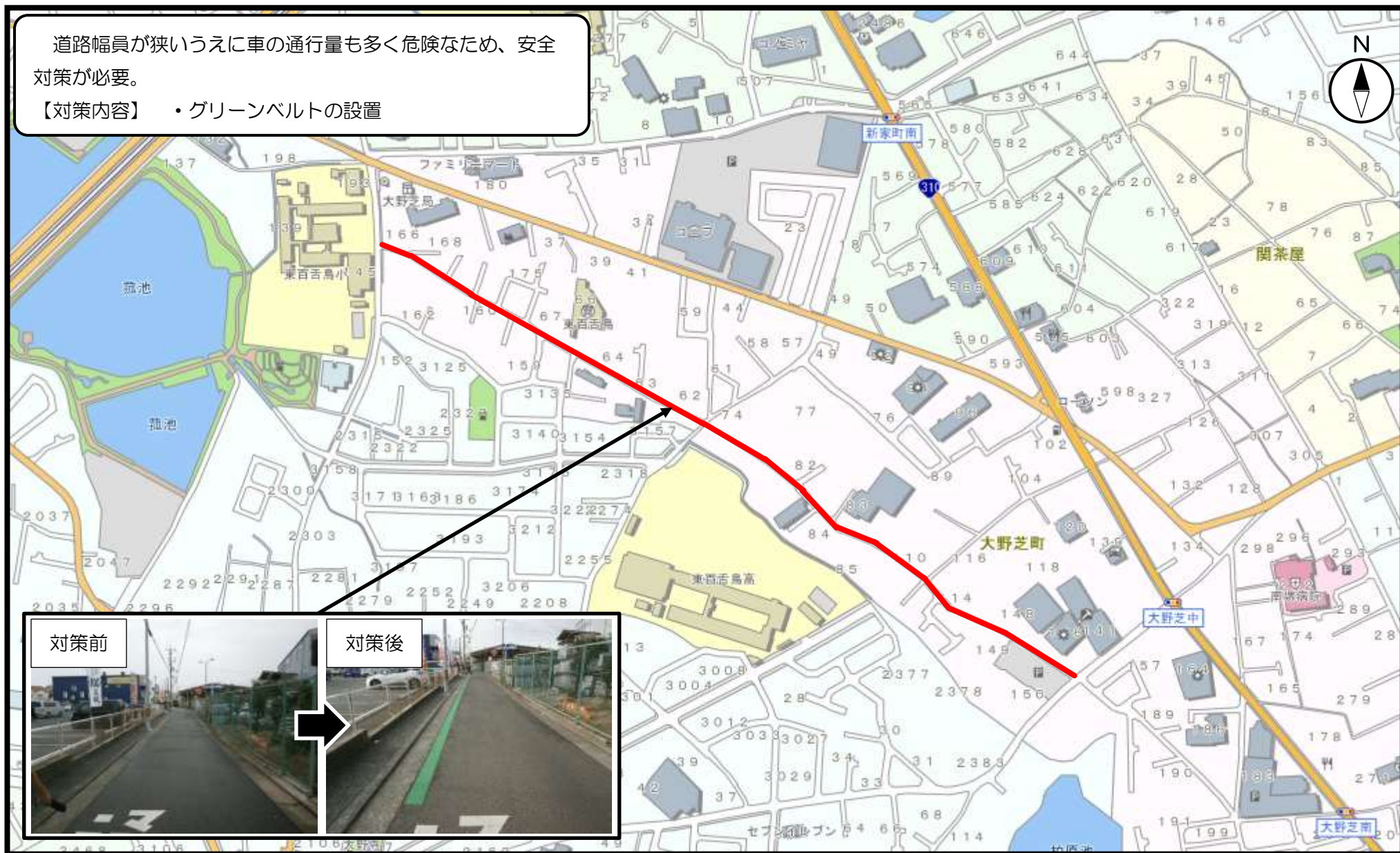
整理番号 12

通学路の安全点検対策箇所図

【東百舌鳥小学校】(中区)

道路幅員が狭いうえに車の通行量も多く危険なため、安全対策が必要。

【対策内容】 ・グリーンベルトの設置



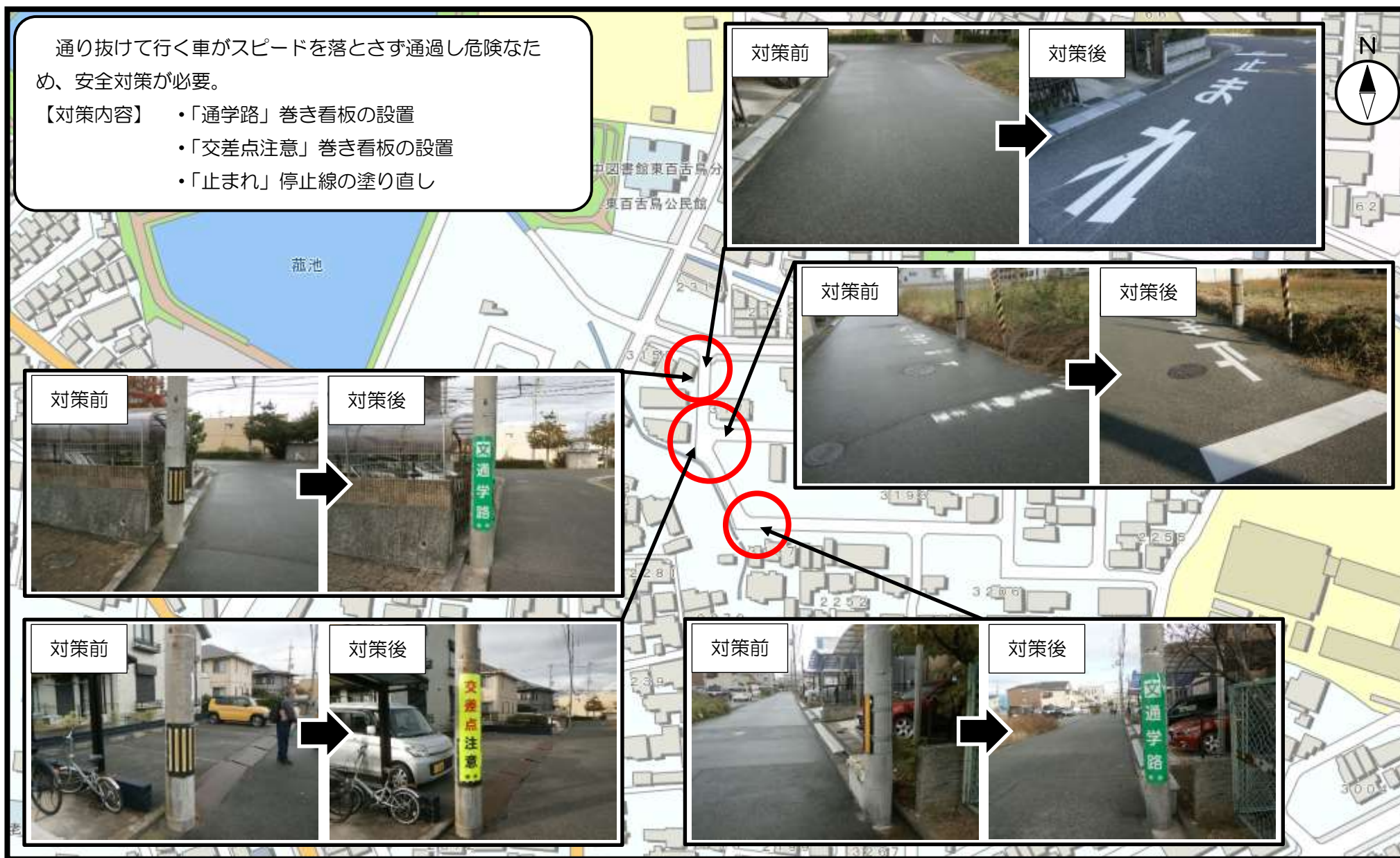
整理番号 13

通学路の安全点検対策箇所図

【東百舌鳥小学校】(中区)

通り抜けて行く車がスピードを落とさず通過し危険なため、安全対策が必要。

- 【対策内容】
- ・「通学路」巻き看板の設置
 - ・「交差点注意」巻き看板の設置
 - ・「止まれ」停止線の塗り直し



整理番号 14

通学路の安全点検対策箇所図

【東深井小学校】(中区)

横断歩道が消えてしまっている。

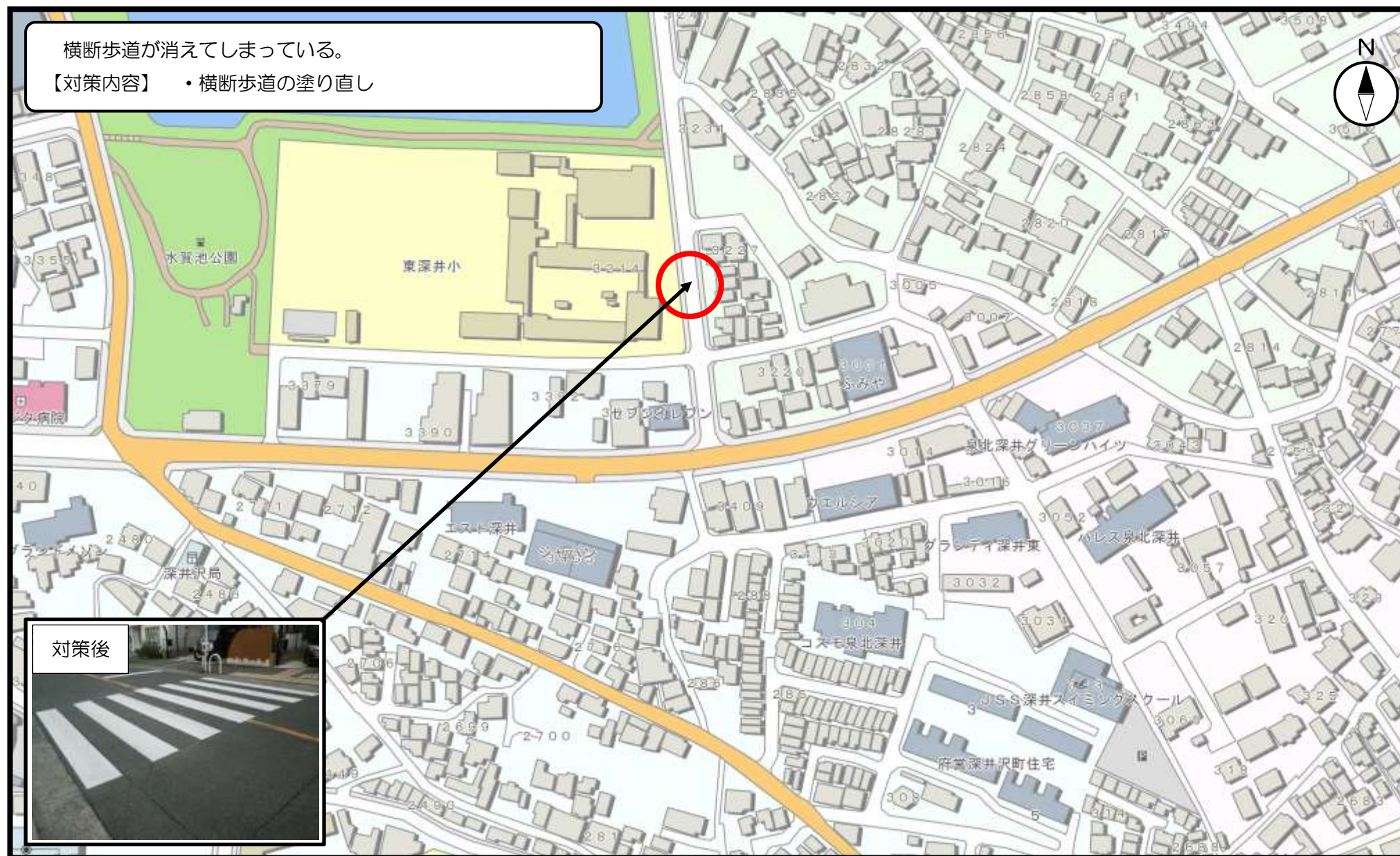
【対策内容】 ・横断歩道の塗り直し



整理番号 15

通学路の安全点検対策箇所図

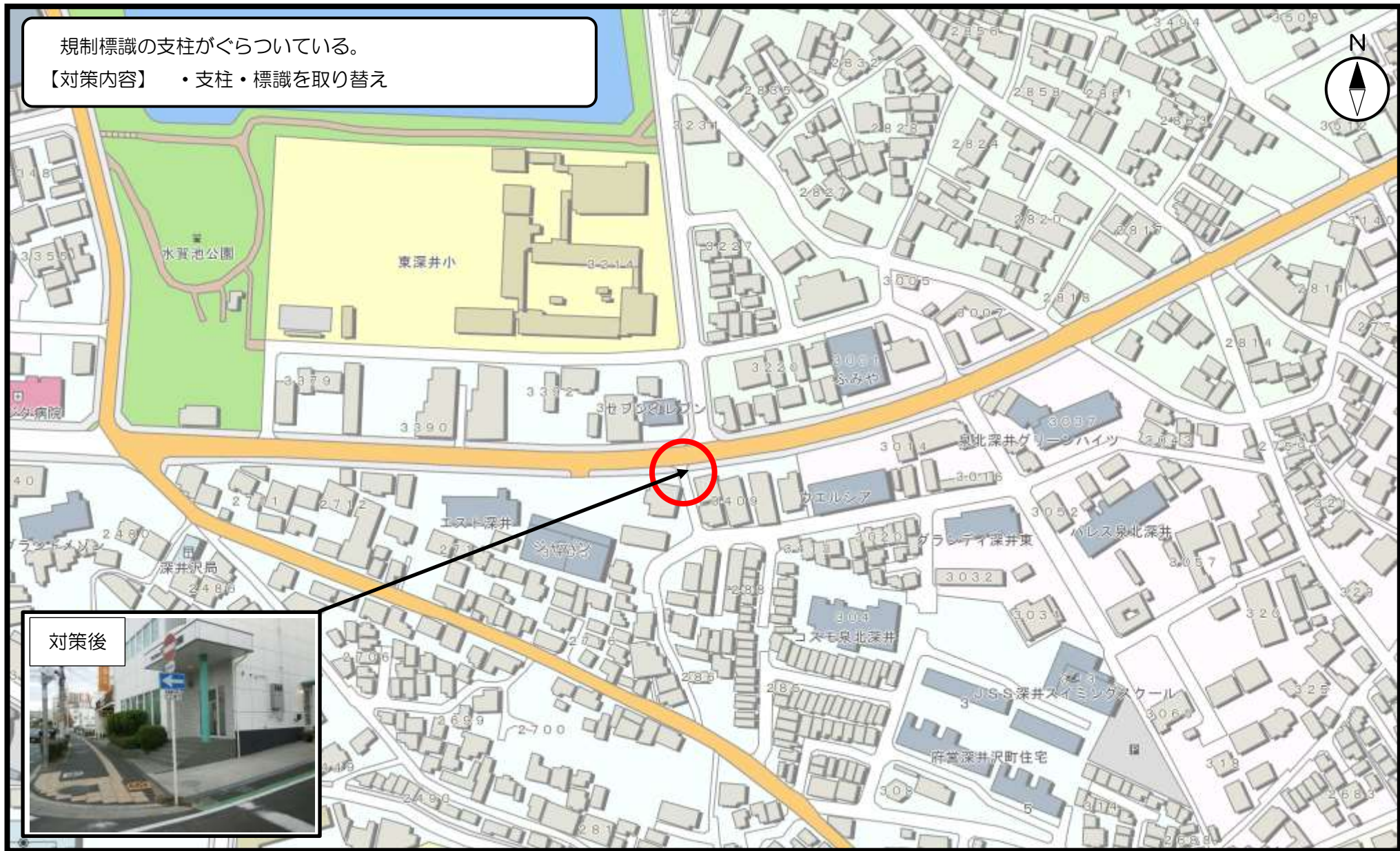
【東深井小学校】(中区)



整理番号 16

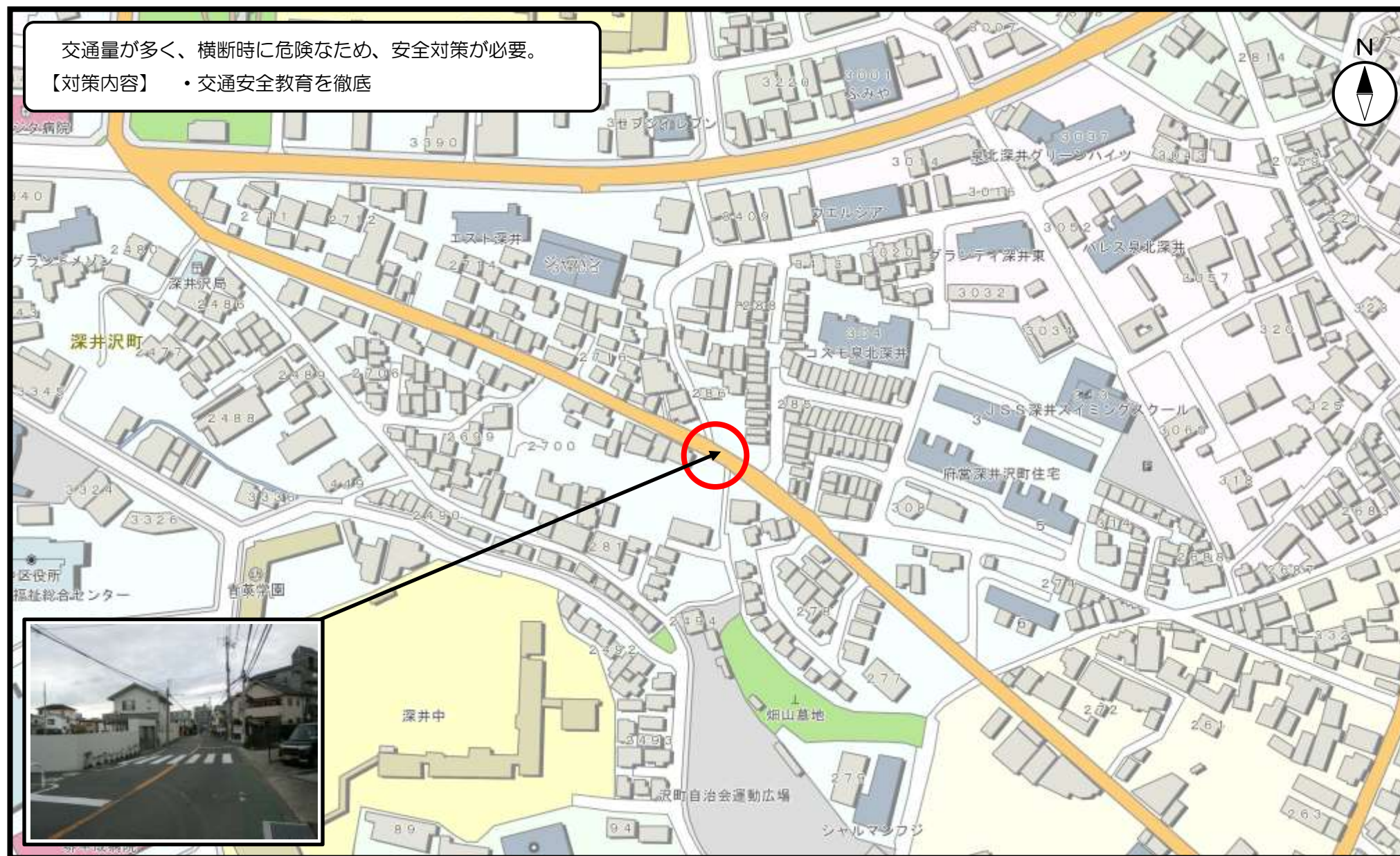
通学路の安全点検対策箇所図 【東深井小学校】(中区)

規制標識の支柱がぐらついている。
【対策内容】 ・支柱・標識を取り替え



整理番号 17

通学路の安全点検対策箇所図 【東深井小学校】（中区）



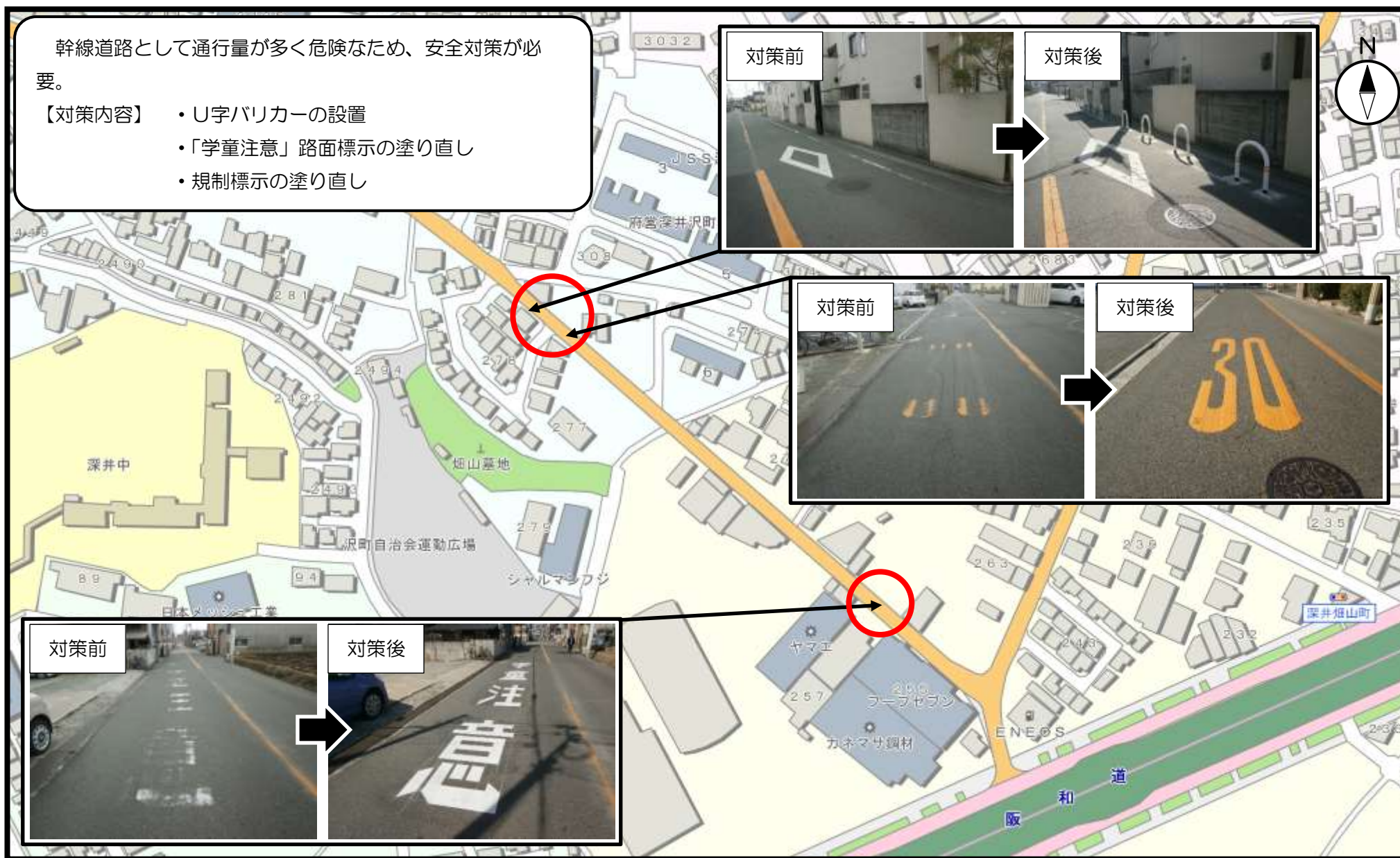
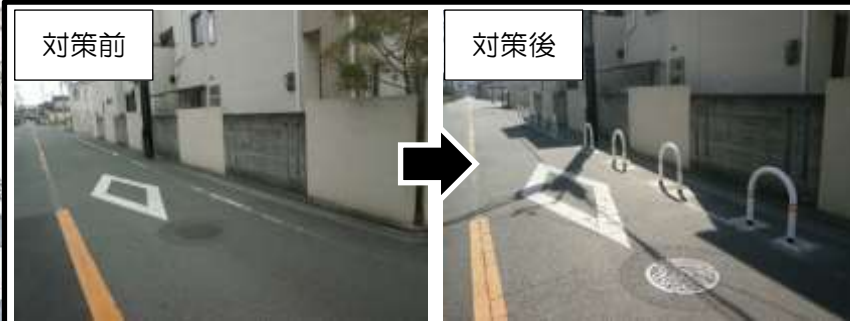
整理番号 18

通学路の安全点検対策箇所図

【東深井小学校】(中区)

幹線道路として通行量が多く危険なため、安全対策が必要。

- 【対策内容】
- ・U字バリカーの設置
 - ・「学童注意」路面標示の塗り直し
 - ・規制標示の塗り直し



整理番号 19

通学路の安全点検対策箇所図

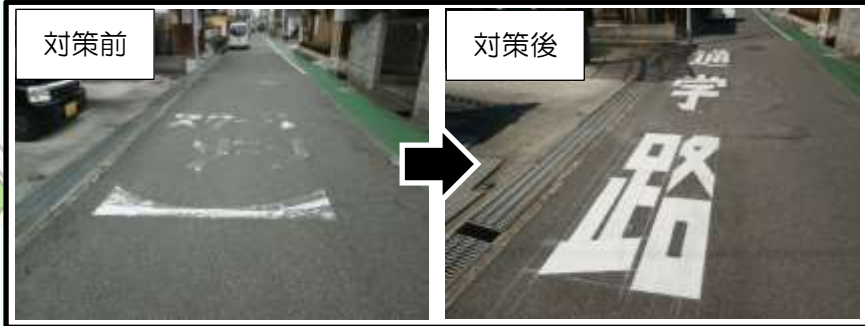
【東深井小学校】(中区)

抜け道として車の通行量が多く危険なため、安全対策が必要。

- 【対策内容】
- ・外側線及びグリーンベルトの引き直し
- ・「通学路」路面標示の変更



対策後



対策前

対策後

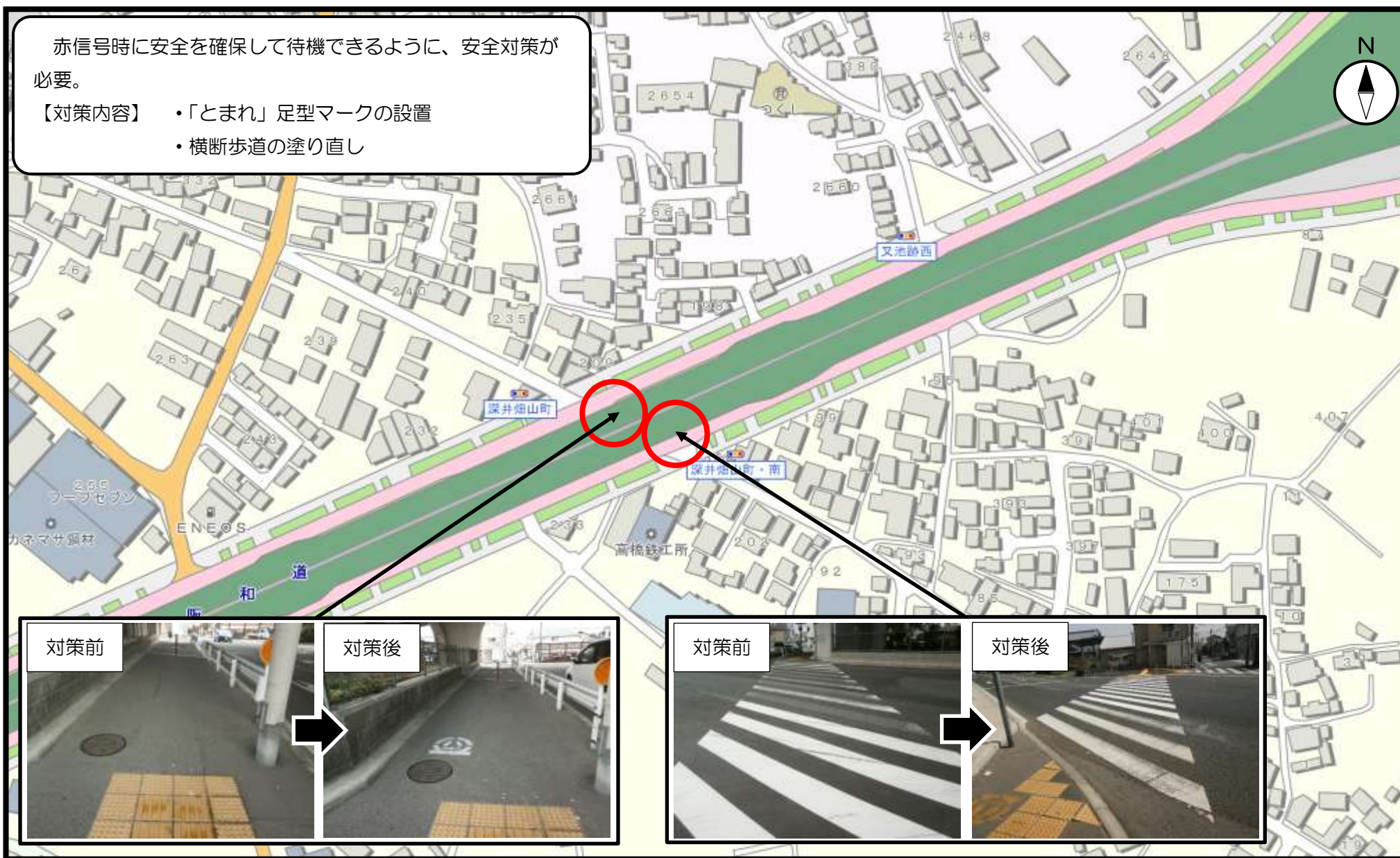
整理番号 20

通学路の安全点検対策箇所図

【東深井小学校】(中区)

赤信号時に安全を確保して待機できるように、安全対策が必要。

- 【対策内容】 ・「とまれ」足型マークの設置
- ・横断歩道の塗り直し



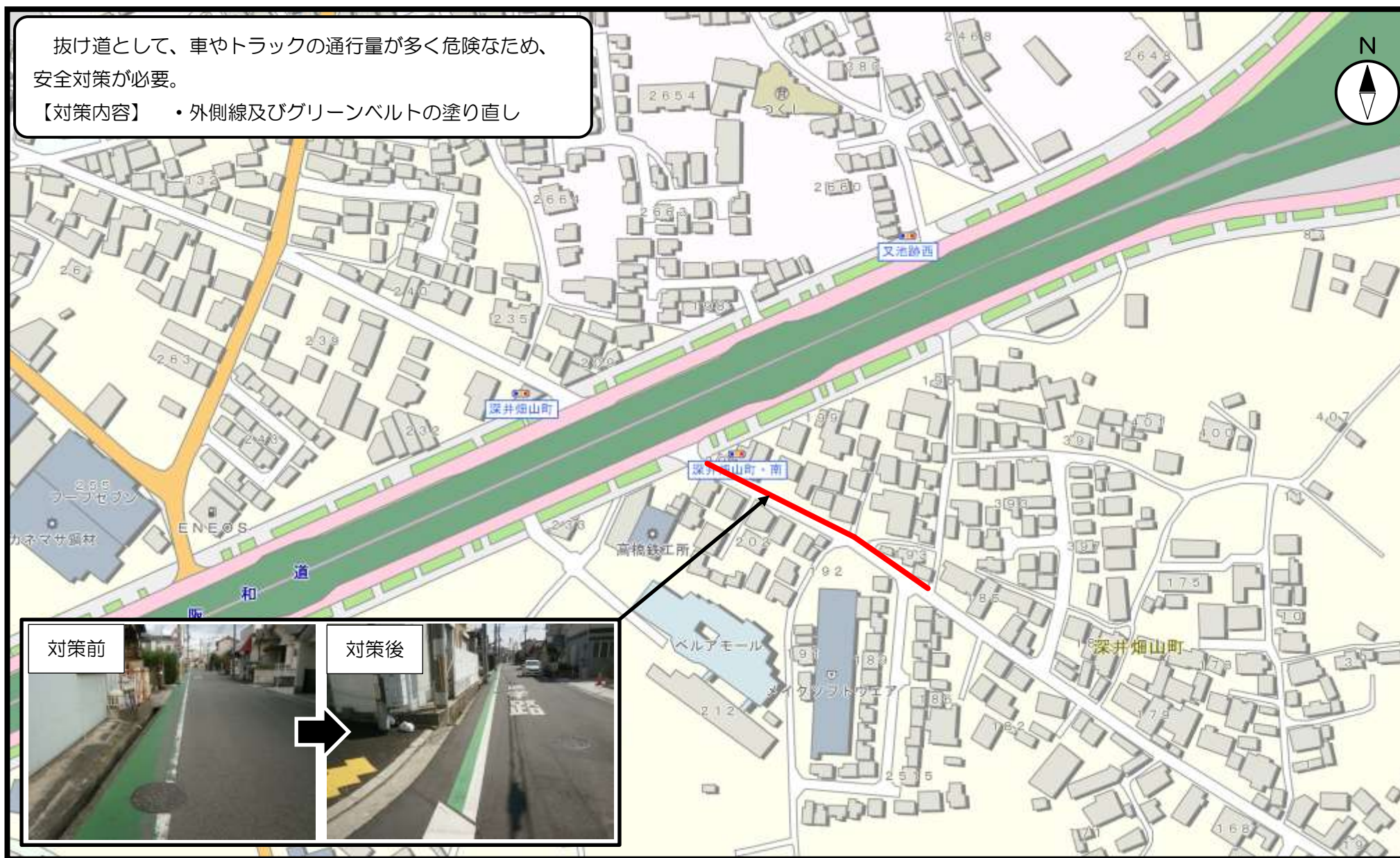
整理番号 21

通学路の安全点検対策箇所図

【東深井小学校】(中区)

抜け道として、車やトラックの通行量が多く危険なため、安全対策が必要。

【対策内容】 ・外側線及びグリーンベルトの塗り直し

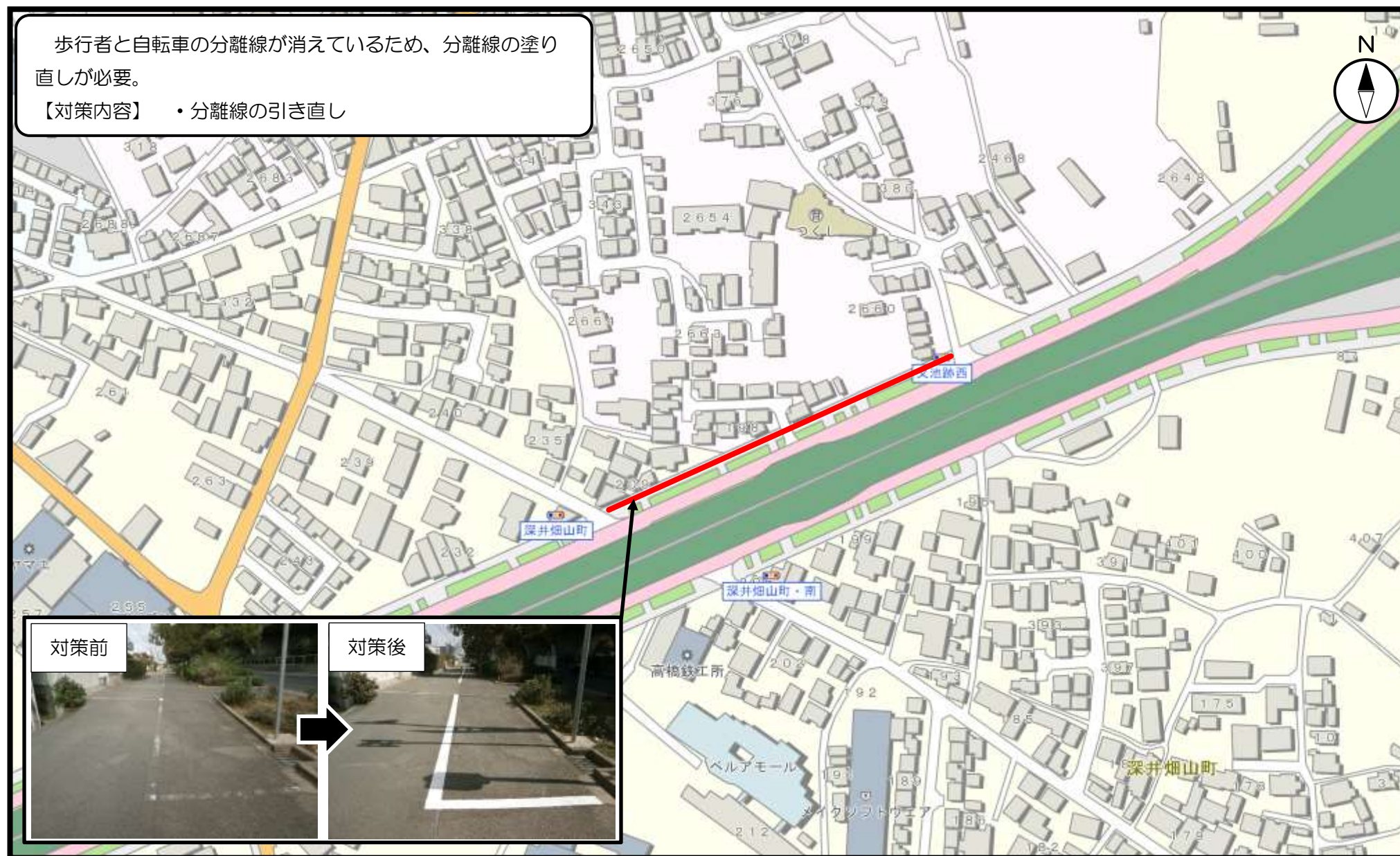


整理番号22

通学路の安全点検対策箇所図 【東深井小学校】(中区)

歩行者と自転車の分離線が消えているため、分離線の塗り直しが必要。

【対策内容】 ・分離線の引き直し



整理番号 23

通学路の安全点検対策箇所図

【東深井小学校】（中区）

歩道に雑草が覆いかぶさってきており、歩行空間の確保のため除草が必要。

【対策内容】 ・雑草の除草



整理番号24

通学路の安全点検対策箇所図

【東深井小学校】(中区)

道路幅員が狭いうえに抜け道として車の通行量が多く危険なため、安全対策が必要

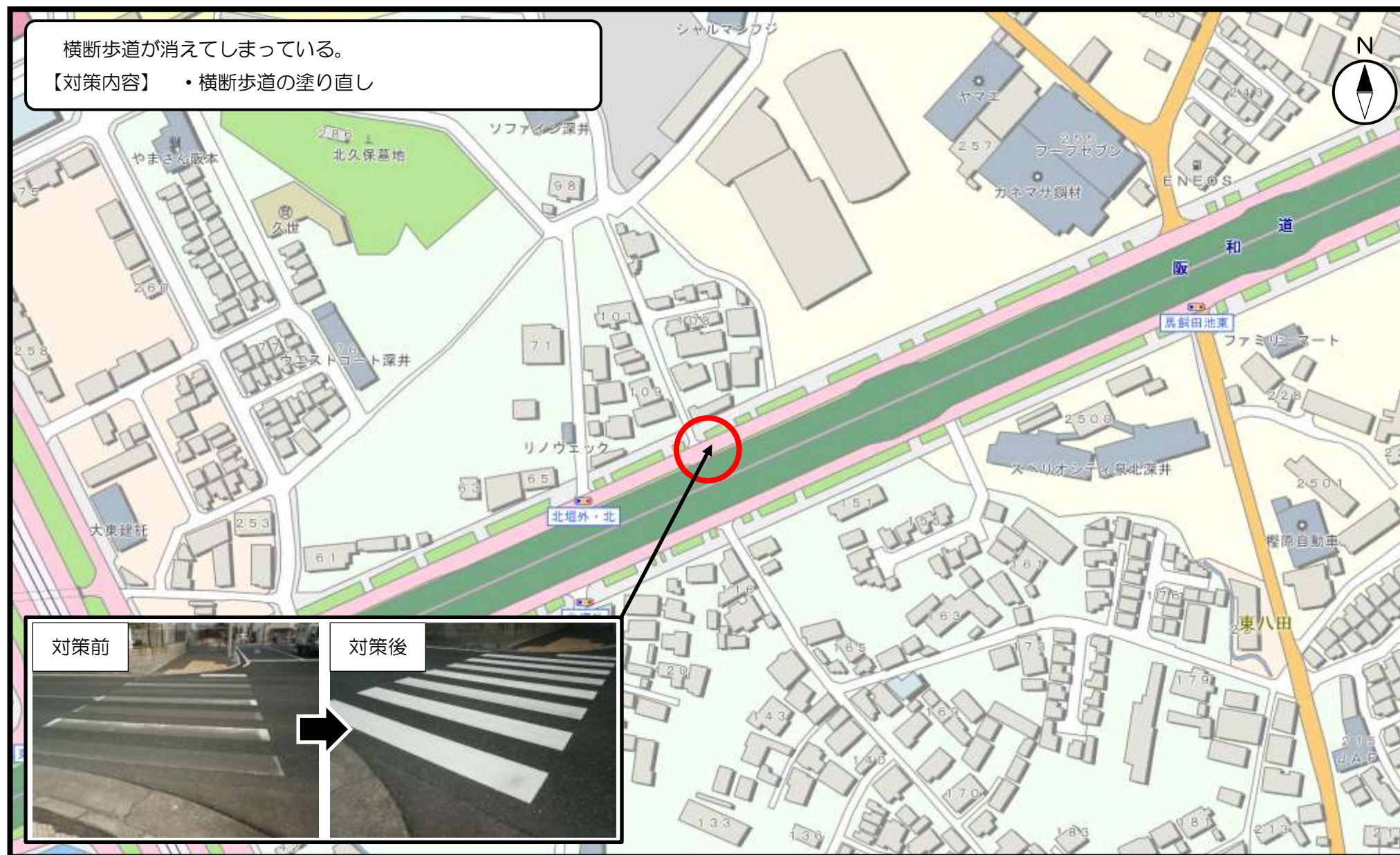
- 【対策内容】
- ・時間規制を周知する看板の設置
 - ・「通学路」路面標示の設置



整理番号25

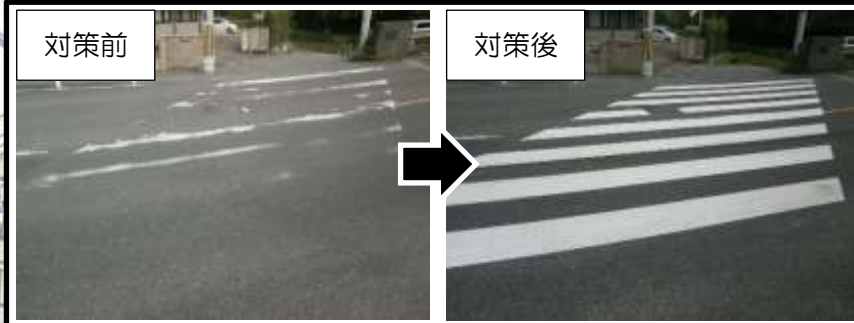
通学路の安全点検対策箇所図

【東深井小学校】(中区)



幹線道路に出る交差点。待機場所が狭く危険なため、安全対策が必要。

- 【対策内容】
- 単柱バリカーの設置
 - 転落防止柵の設置
 - 横断歩道の塗り直し



整理番号 27

通学路の安全点検対策箇所図 【久世小学校】(中区)

抜け道として車の通行量が多く危険なため、安全対策が必要。

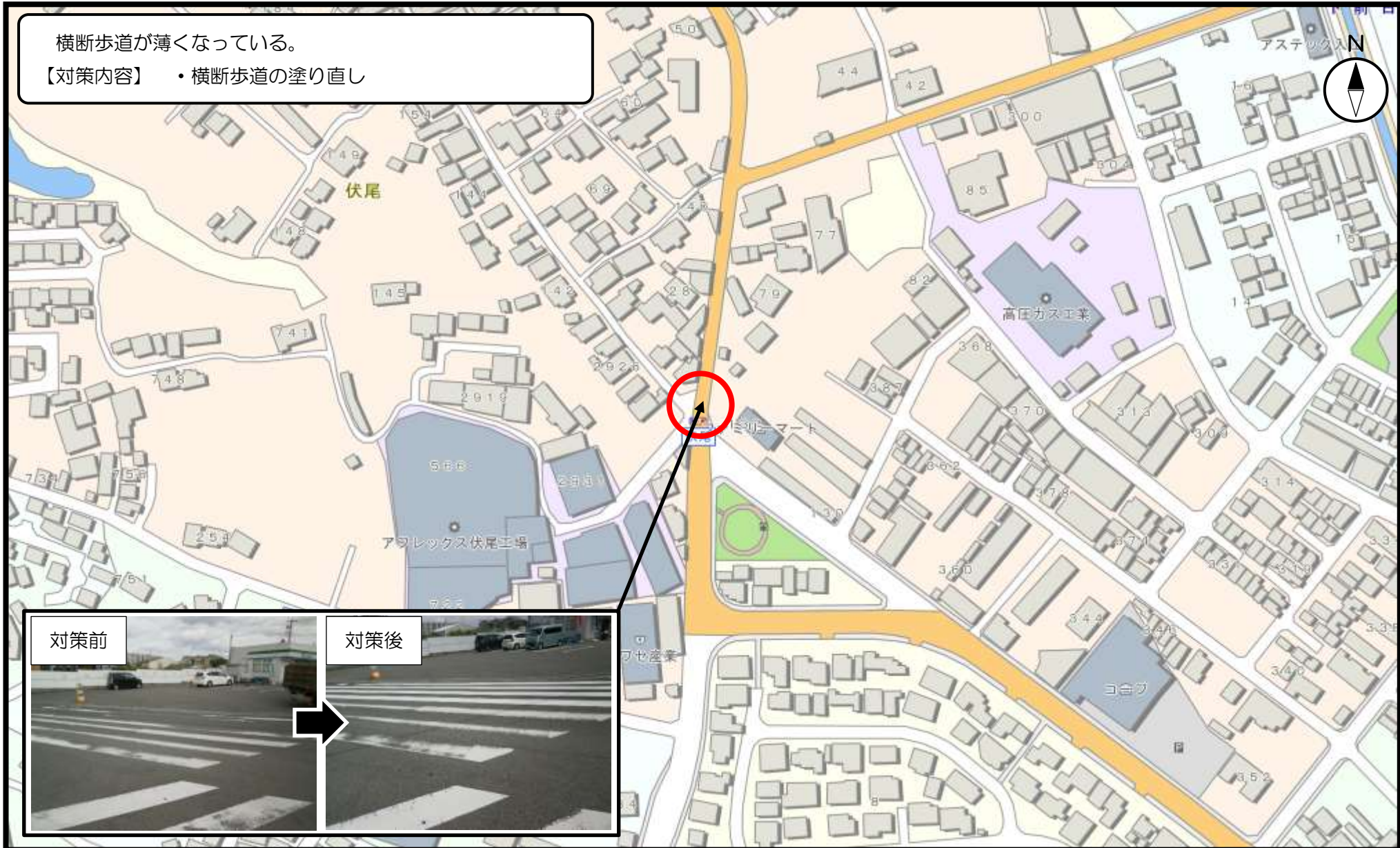
【対策内容】 ・注意喚起の巻き看板の設置



整理番号 28

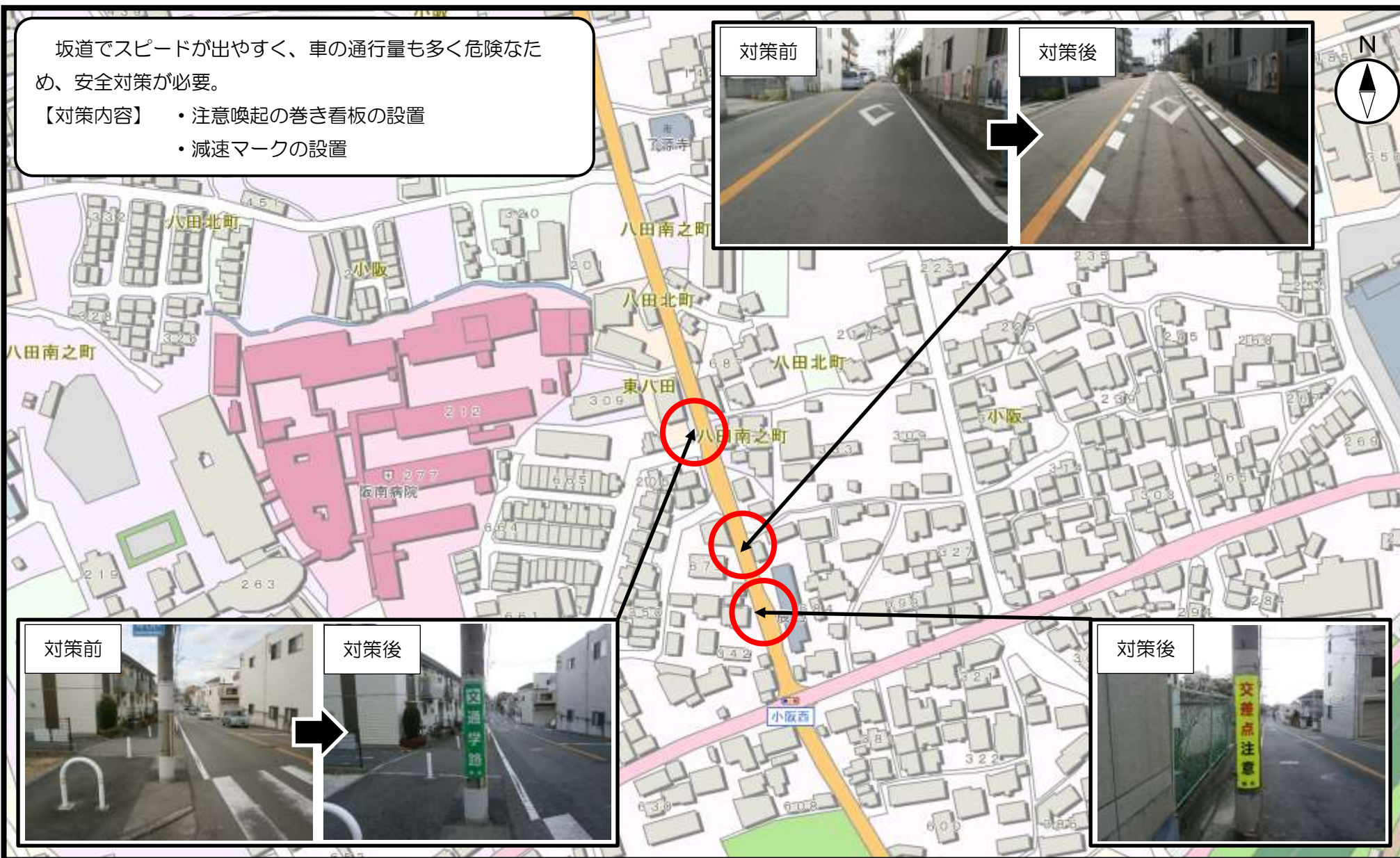
通学路の安全点検対策箇所図 【久世小学校】 (中区)

横断歩道が薄くなっている。
【対策内容】 ・横断歩道の塗り直し



坂道でスピードが出やすく、車の通行量も多く危険なため、安全対策が必要。

- 【対策内容】
- ・注意喚起の巻き看板の設置
 - ・減速マークの設置



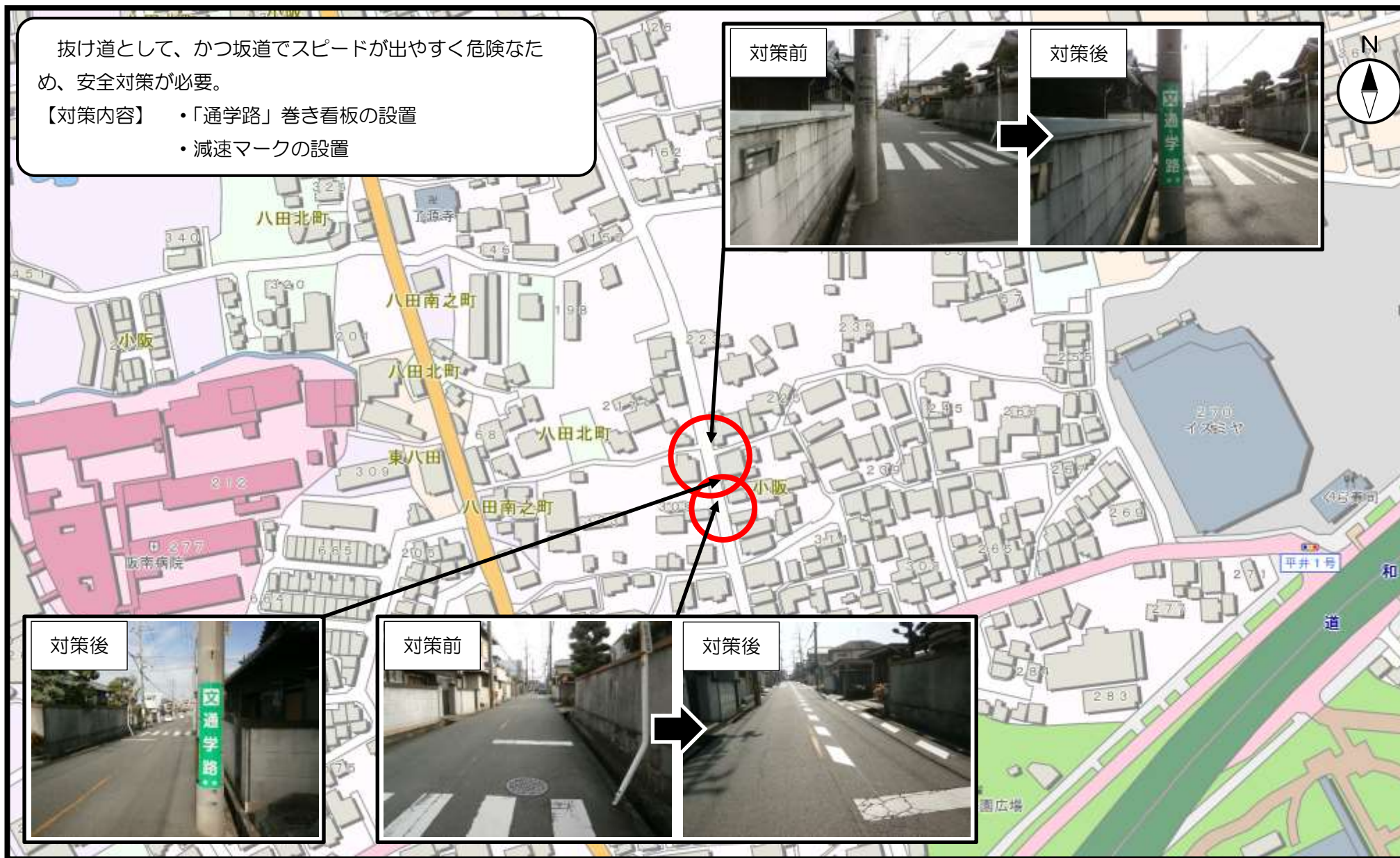
整理番号30

通学路の安全点検対策箇所図

【久世小学校】(中区)

抜け道として、かつ坂道でスピードが出やすく危険なため、安全対策が必要。

- 【対策内容】
- ・「通学路」巻き看板の設置
- ・減速マークの設置

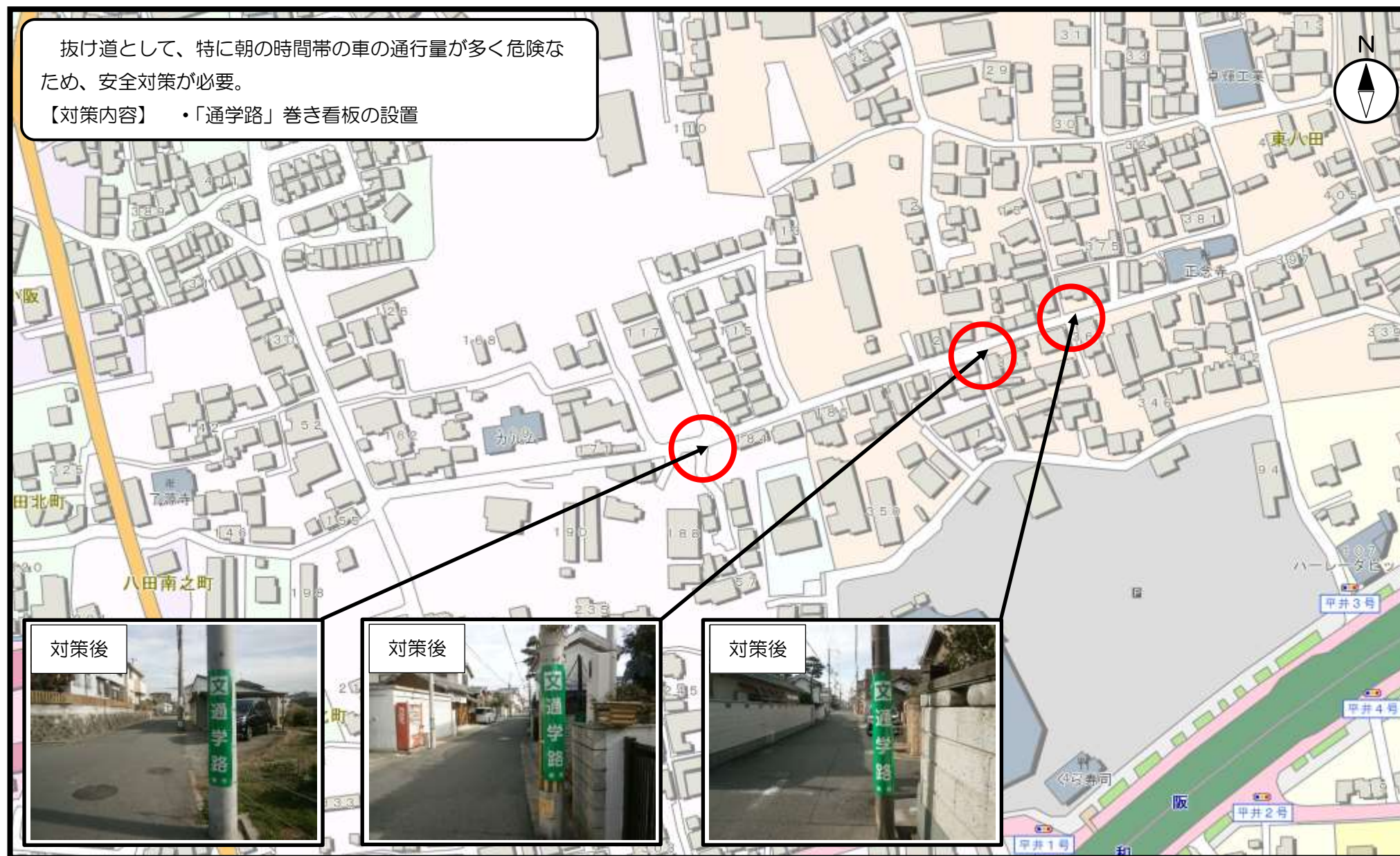


整理番号 31

通学路の安全点検対策箇所図 【久世小学校】（中区）

抜け道として、特に朝の時間帯の車の通行量が多く危険なため、安全対策が必要。

【対策内容】 ・「通学路」巻き看板の設置

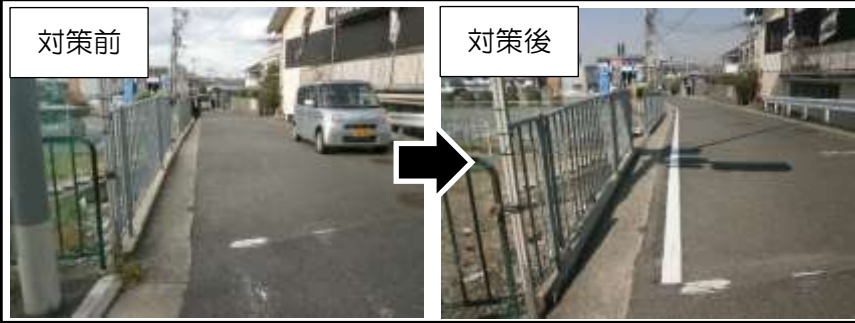


整理番号32

通学路の安全点検対策箇所図 【久世小学校】(中区)

大型商業施設の駐車場の出口があり、通行量が多く危険なため、安全対策が必要。

【対策内容】 ・外側線の設置



整理番号33

通学路の安全点検対策箇所図 【久世小学校】(中区)

道路幅員が狭いうえに抜けていく車が多く危険なため、安全対策が必要。

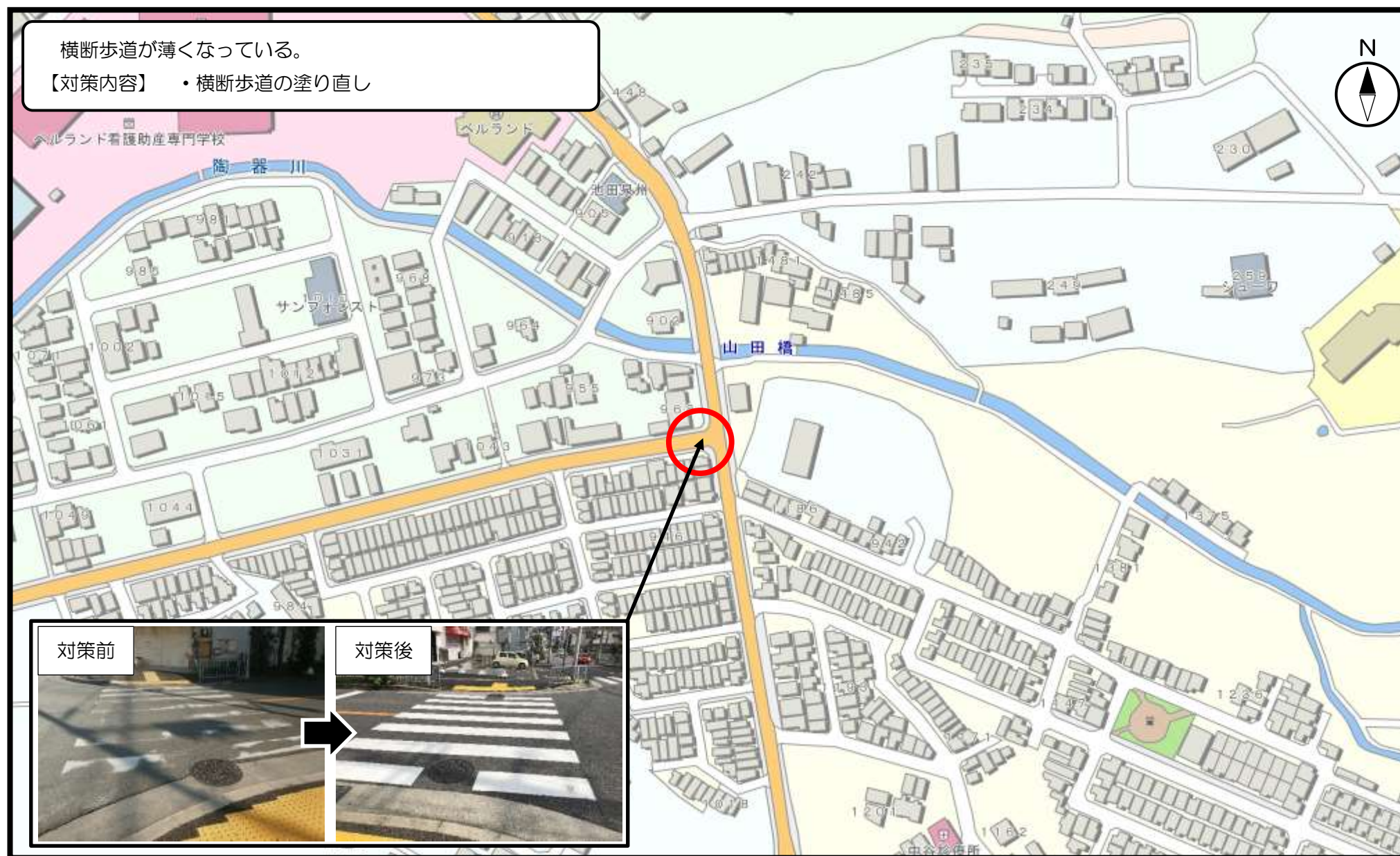
【対策内容】 ・外側線の設置



整理番号34

通学路の安全点検対策箇所図

【西陶器小学校】(中区)



整理番号35

通学路の安全点検対策箇所図

【西陶器小学校】(中区)

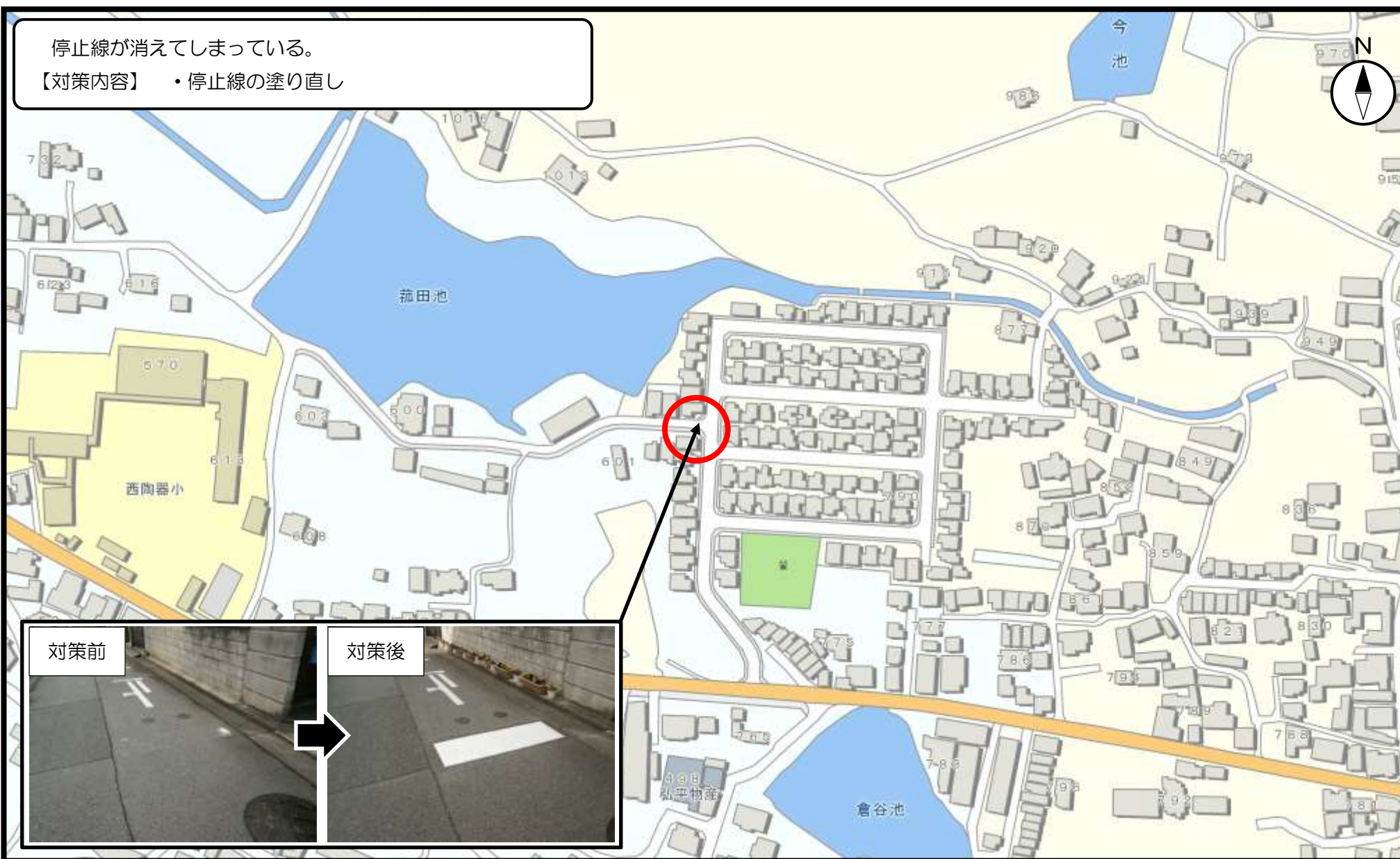
抜け道でかつ坂道でスピードが出やすく危険なため、安全対策が必要。

- 【対策内容】
- ・「とまれ足型マーク」の設置
 - ・「学童多し注意」巻き看板の設置



整理番号36

通学路の安全点検対策箇所図 【西陶器小学校】(中区)

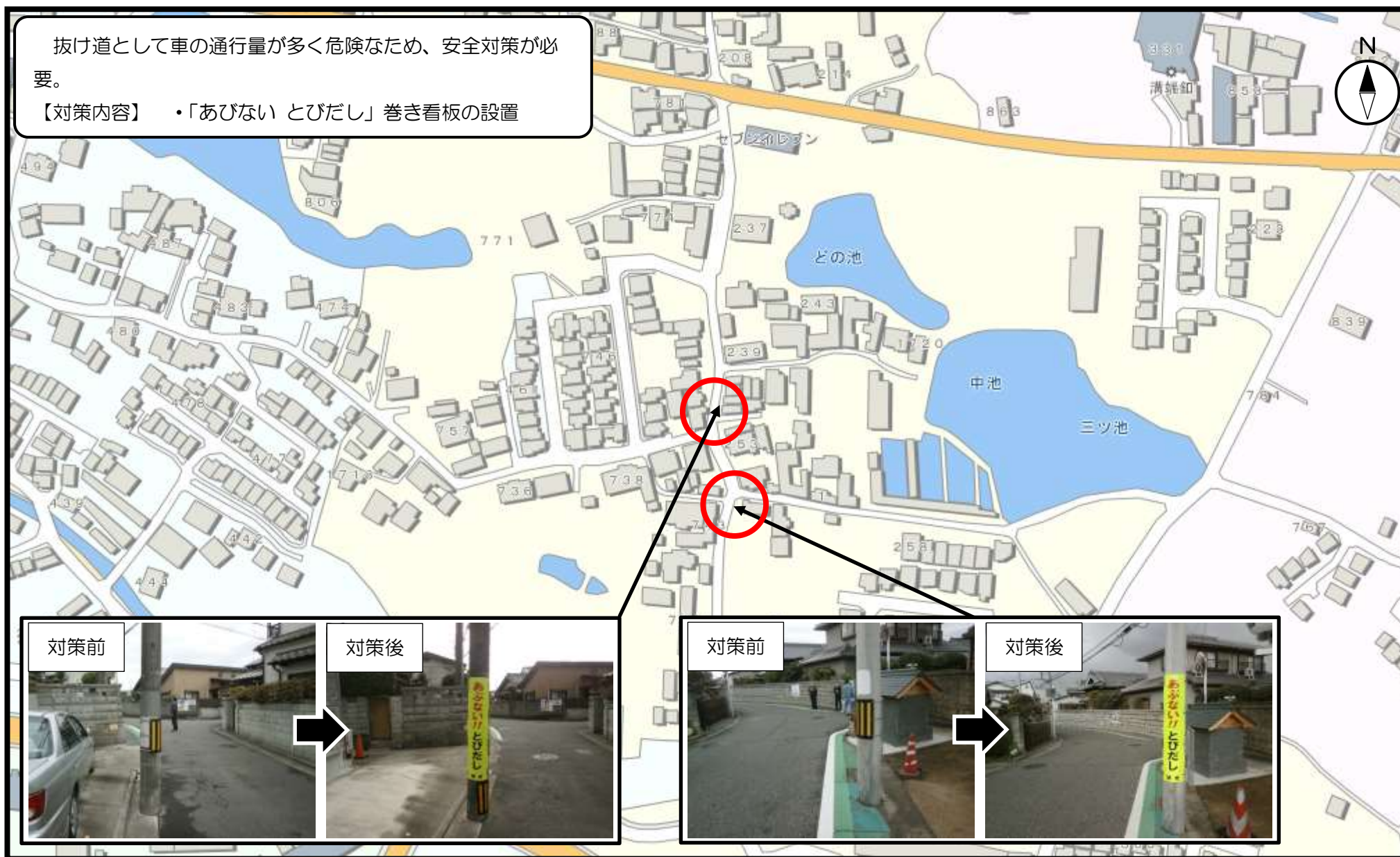


整理番号37

通学路の安全点検対策箇所図 【西陶器小学校】(中区)

抜け道として車の通行量が多く危険なため、安全対策が必要。

【対策内容】 ・「あびない とびだし」巻き看板の設置



対策前

対策後

対策前

対策後

整理番号38

通学路の安全点検対策箇所図 【西陶器小学校】(中区)

坂道で車や自転車もスピードが出やすく危険なため、安全対策が必要。

【対策内容】 ・注意喚起の巻き看板の設置



対策前



対策後



対策前



対策後



整理番号39

通学路の安全点検対策箇所図

【東陶器小学校】(中区)



整理番号40

通学路の安全点検対策箇所図

【東陶器小学校】（中区）

幹線道路であり、車の通行量が多く危険なため、安全対策が必要。

【対策内容】 ・「通学路」路面標示の塗り直し

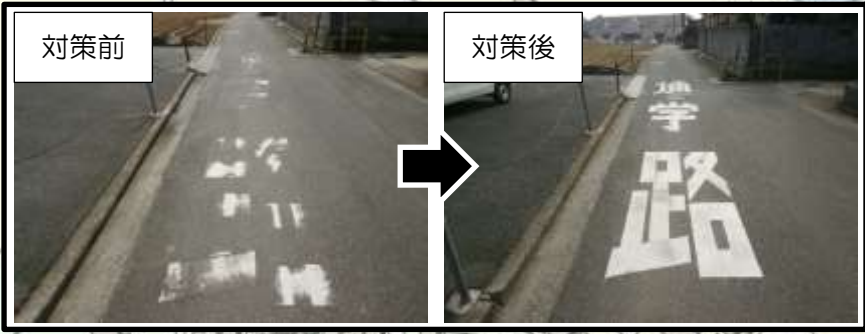
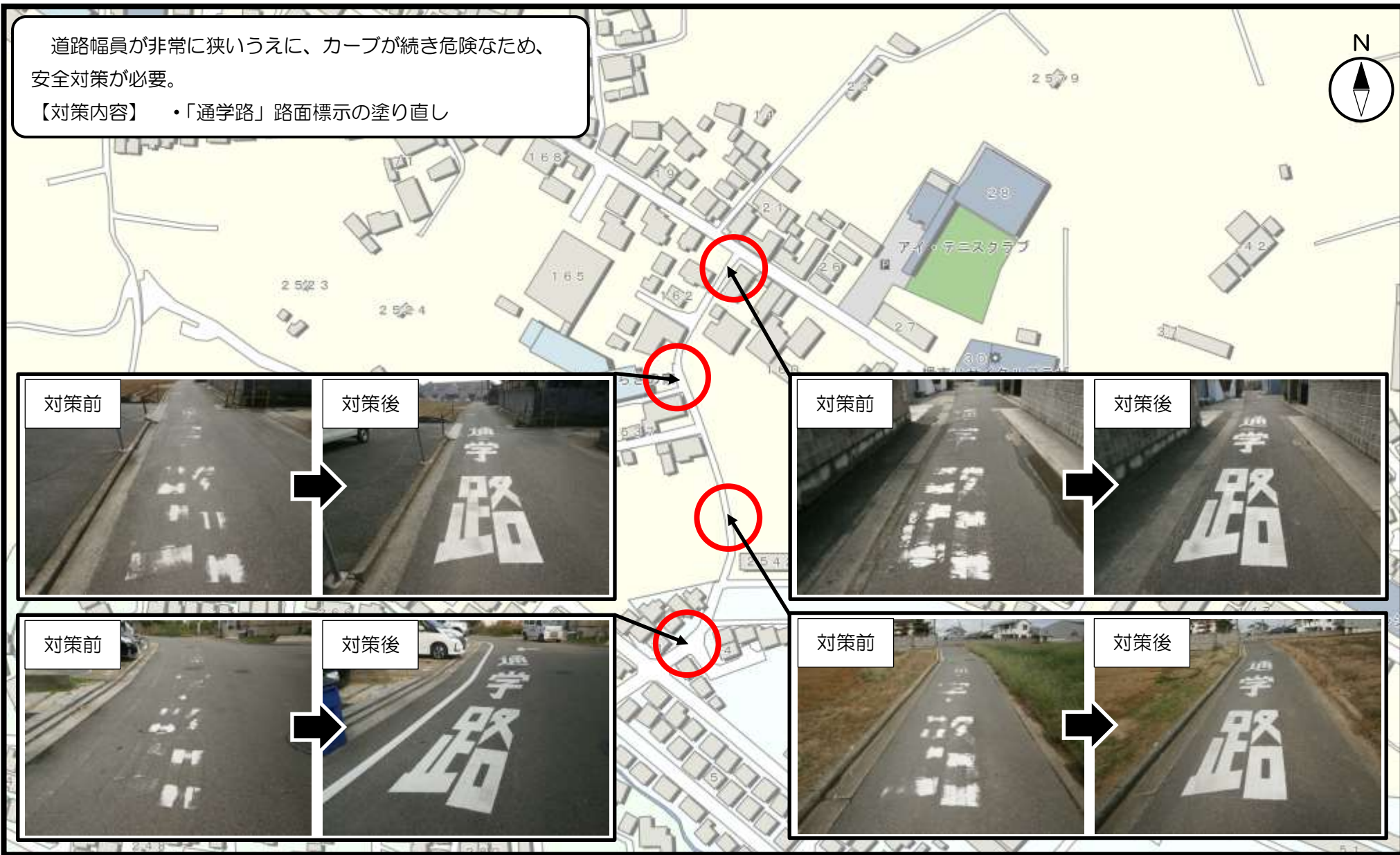


整理番号 4 1

通学路の安全点検対策箇所図 【福田小学校】（中区）

道路幅員が非常に狭いうえに、カーブが続き危険なため、安全対策が必要。

【対策内容】 ・「通学路」路面標示の塗り直し

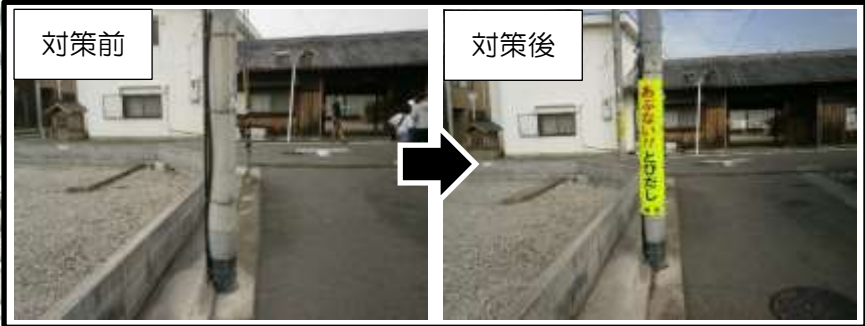


整理番号42

通学路の安全点検対策箇所図 【福田小学校】(中区)

抜け道として、車やトラックの通行量が多く危険なため、安全対策が必要。

- 【対策内容】
- ・注意喚起の巻き看板の設置
 - ・横断歩道の設置



整理番号43

通学路の安全点検対策箇所図

【福田小学校】(中区)

抜け道として、車やトラックの通行量が多く危険なため、
安全対策が必要。

【対策内容】 ・グリーンベルトの引き直し



整理番号44

通学路の安全点検対策箇所図

【福田小学校】(中区)

住宅地側へ横断する際に、車との接触の危険性があるため、安全対策が必要。

- 【対策内容】
- 注意喚起の巻き看板の設置
 - 横断防止柵の設置



対策後



対策後



対策後



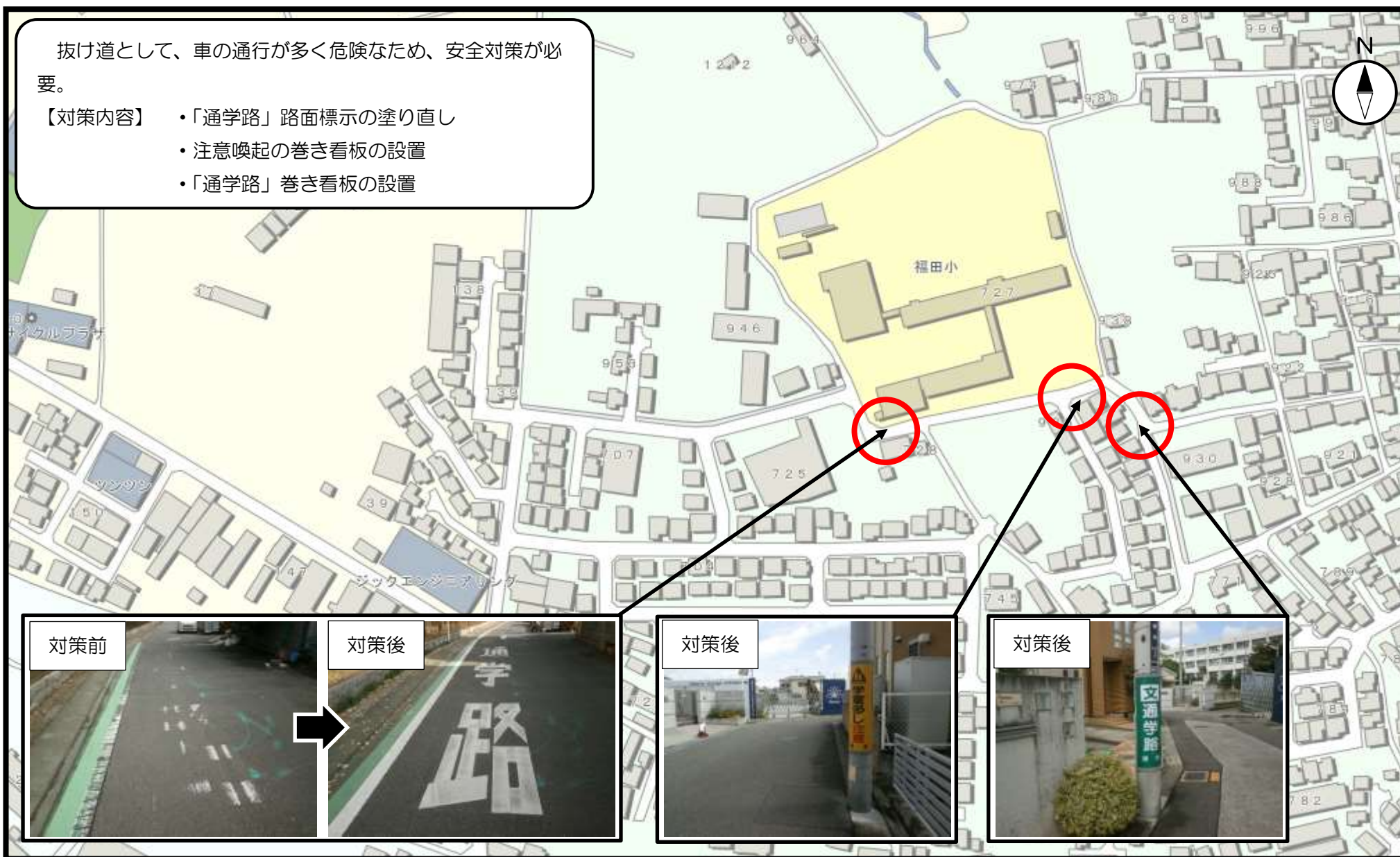
整理番号45

通学路の安全点検対策箇所図

【福田小学校】(中区)

抜け道として、車の通行が多く危険なため、安全対策が必要。

- 【対策内容】
- ・「通学路」路面標示の塗り直し
 - ・注意喚起の巻き看板の設置
 - ・「通学路」巻き看板の設置

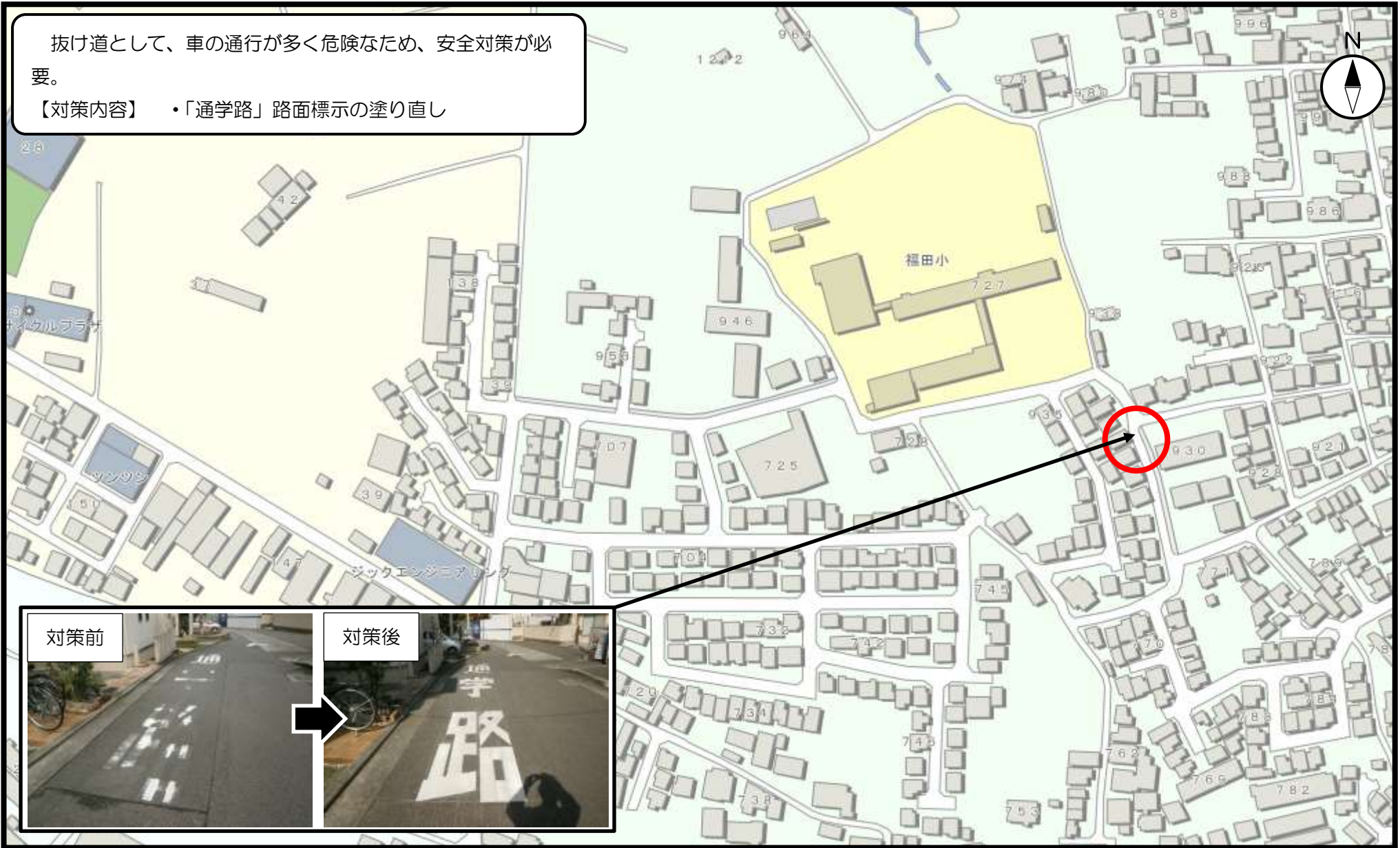


整理番号46

通学路の安全点検対策箇所図 【福田小学校】(中区)

抜け道として、車の通行が多く危険なため、安全対策が必要。

【対策内容】 ・「通学路」路面標示の塗り直し




整理番号47

通学路の安全点検対策箇所図 【福田小学校】(中区)

道路幅員が非常に狭く危険なため、安全対策が必要。
【対策内容】

- ・注意喚起の巻き看板の設置
- ・「とまれ」足型マーク設置



対策前

対策後

対策前

対策後

対策前

対策後

交通学校

整理番号48

通学路の安全点検対策箇所図

【福田小学校】(中区)

道路幅員が非常に狭く危険なため、安全対策が必要。

【対策内容】 ・「スクールゾーン」路面標示の塗り直し



整理番号49

通学路の安全点検対策箇所図

【福田小学校】(中区)

道路幅員が非常に狭く危険なため、安全対策が必要。

【対策内容】 ・「学童注意」路面標示の塗り直し



整理番号50

通学路の安全点検対策箇所図

【福田小学校】(中区)

「止まれ」停止線が消えてしまっている。

【対策内容】 ・「止まれ」停止線の塗り直し



対策前

対策後

整理番号51

通学路の安全点検対策箇所図 【福田小学校】(中区)



整理番号52

通学路の安全点検対策箇所図 【福田小学校】(中区)



整理番号53

通学路の安全点検対策箇所図 【福田小学校】(中区)

道路幅員が狭いうえに、車の通行量も多く危険なため、安全対策が必要。

【対策内容】 ・グリーンベルトの引き直し



整理番号54

通学路の安全点検対策箇所図

【福田小学校】(中区)



整理番号55

通学路の安全点検対策箇所図

【福田小学校】(中区)



整理番号56

通学路の安全点検対策箇所図

【福田小学校】(中区)



整理番号57

通学路の安全点検対策箇所図 【福田小学校】(中区)

車がスピードを落とさずに通り抜けていき危険なため、安全対策が必要。

【対策内容】 ・「速度落せ」路面標示の塗り直し



対策前



対策後



整理番号58

通学路の安全点検対策箇所図

【福田小学校】(中区)

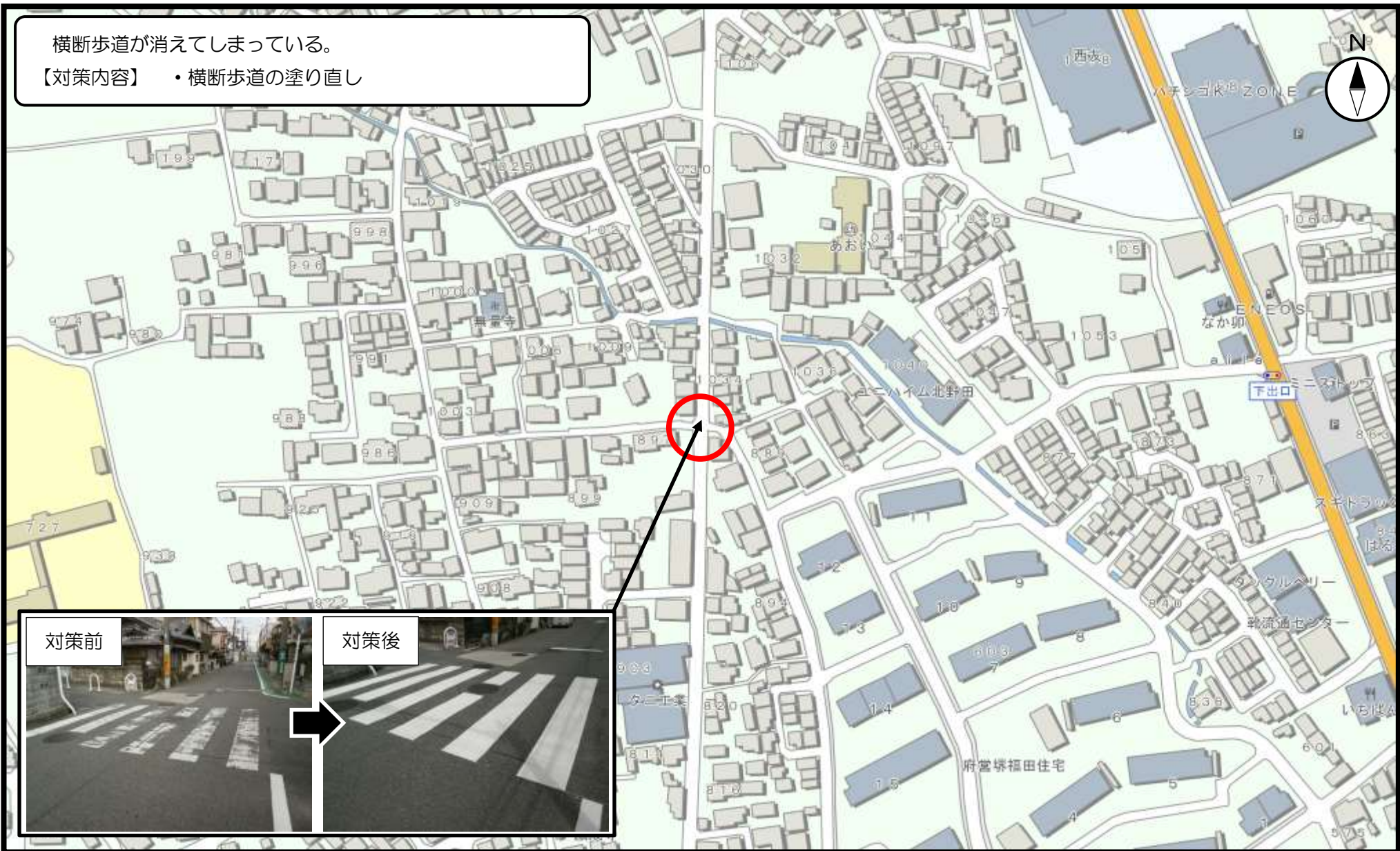
車がスピードを落とさずに通り抜けていき危険なため、安全対策が必要。

- 【対策内容】
- ・「徐行」路面標示の塗り直し
 - ・注意喚起の巻き看板の設置



整理番号59

通学路の安全点検対策箇所図 【福田小学校】(中区)



整理番号60

通学路の安全点検対策箇所図

【福田小学校】(中区)

車がスピードを落とさずに通り抜けていき危険なため、安全対策が必要。

【対策内容】 ・「速度落せ」路面標示の塗り直し



整理番号61

通学路の安全点検対策箇所図 【福田小学校】(中区)

「止まれ」停止線が消えてしまっている。
【対策内容】 ・「止まれ」停止線の塗り直し

