

# 小学校に入ると

## 小学校ってこんなところ

### 通学

通学路は学校で決まっています。  
学校によっては集団登校しています。



### 校舎

いつも使う教室のほかに、職員室、学校図書館、保健室、理科室、家庭科室、など、たくさんの部屋があります。  
体育館や広い運動場もあります。

### 安全対策

校門には、防犯カメラ、インターホン、オートロックシステムが設置されており、子どもが学校にいる間は安全管理員がいます。  
外部から学校に入る人は原則として名札を着用します。  
新1年生の希望者は防犯ブザーを借りることができます。

### 費用

教科書代は不要です。  
給食費や教材費などが必要です。  
費用の額や支払い方法は学校によって違います。  
就学援助制度や支援学級等就学奨励費制度もあります。

### 学校生活

学校は8時30分頃から始まります。  
小学校では、決まった時間に鳴るチャイムの合図で学習します。  
授業の1単位時間は45分で、学習時間以外に、給食や掃除・行事などがあります。

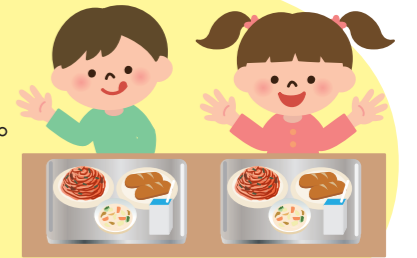


小学校は  
たのしいよ



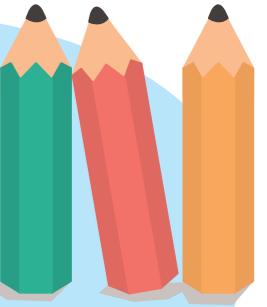
### 学校給食

給食は原則毎日あります。  
食物アレルギーなど不安なことがあれば、事前に学校に相談しましょう。



### 学習用具

ノートなど必要な用具は、教材費から学校でまとめて購入するものもあれば、家庭で用意していただくものもあります。  
入学説明会のしおりや学校からの便りに書かれています。  
しっかり読んでそろえておきましょう。



### 服装

通学の服装は、「標準服」が決まっている学校と、決まっていない学校があります。  
学校生活では、体育や給食当番など、活動によって着替えることがあります。  
※通学かばん(ランドセル)は革製でも布(ナイロン等)製でもどちらでも構いません。



### 子どもの安全見まもり隊

地域の皆さんや保護者の協力で、登下校時に、子どもたちを見守っていただいています。



### こども110番の家

子どもたちが登下校中に危険と感じたとき、「こども110番の家」の旗が掲げられている家に助けを求めることができます。こども110番の家は各地域にありますので、確認しておきましょう。



「こども110番の家」の旗