

基本セット

目次（シート NO）

- ・利用・活用にあたって （1）

プロフィール

- ・本人の紹介 （2）
- ・生い立ち （3）
- ・思い出の写真 （10）
- ・年表 （4-1、4-2）
- ・福祉支援の記録 （5-1、5-2）
- ・受診歴・検査歴 （6-1）
- ・服薬の記録 （6-2）
- ・相談の記録 （7）

プロフィールは
ライフステージを
通じて使えるように
なっています。

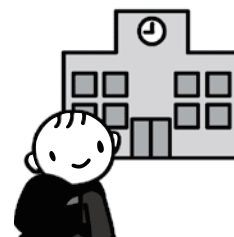
就学前

- ・この頃の本人の様子 （8）
 - ・保護者の思い（2～4歳） （9）
 - ・思い出の写真 （10）
 - ・生活マップ （11）
 - ・生活の記録 （12）
-
- ・小学校・小学部への引継ぎ事項 （13）
 - ・この頃の本人の様子 （8）
 - ・保護者の思い（就学にあたって） （14）
 - ・思い出の写真 （10）
 - ・生活マップ （11）
 - ・生活の記録 （12）



小学校

- ・この頃の本人の様子 （8）
 - ・保護者の思い（小学校・小学部1・2年） （15）
 - ・思い出の写真 （10）
 - ・生活マップ （11）
 - ・生活の記録 （12）
-
- ・この頃の本人の様子 （8）
 - ・保護者の思い（小学校・小学部3・4年） （16）
 - ・思い出の写真 （10）
 - ・生活マップ （11）
 - ・生活の記録 （12）
-
- ・この頃の本人の様子 （8）
 - ・保護者の思い（小学校・小学部5・6年） （17）
 - ・思い出の写真 （10）
 - ・生活マップ （11）
 - ・生活の記録 （12）



・ 中学校・ 中学部への引継ぎ事項 (18)

中学校

- ・ この頃の本人の様子 (8)
- ・ 保護者の思い (中学校・ 中学部) (19)
- ・ 思い出の写真 (10)
- ・ 生活マップ (11)
- ・ 生活の記録 (12)

この頃の本人の様子・ 保護者の思い・ 思い出の写真などのシートを追加してもいいですね。

- ・ 中学卒業後、進路先への引継ぎ事項 (20)
- ・ この頃の本人の様子 (8)
- ・ 保護者の思い (21)
- ・ 思い出の写真 (10)
- ・ 生活マップ (11)
- ・ 生活の記録 (12)



成人期

- ・ 暮らしプラン (22)
- ・ この頃の本人の様子 (8)
- ・ 生活マップ (成人期) (23)
- ・ 生活の記録 (12)



★シートが足りなくなったり、追加したいときは、
堺市ホームページからダウンロードできます。

★シートを追加したり、順番を変えたり、アレンジして
活用してもかまいません。

