

## 令和2年度 堺市における児童虐待に関する状況

## 1. 児童虐待通告受理件数

(1) 児童虐待通告件数の推移（平成28～令和2年度）

		28年度	29年度	30年度	元年度	2年度
子ども相談所	世帯数	867	954	1,304	1,275	1,324
	児童数	—	—	—	—	2,485
子育て支援課	世帯数	579	628	616	763	792
	児童数	—	—	—	—	1,289
全市合計	世帯数	1,446	1,582	1,920	2,038	2,116
	児童数	—	—	—	—	3,774

(2) 対応別内訳

		一時保護	子ども相談所への緊急依頼	在宅指導	調査指導により終結	虐待なし	その他	合計	
元年度	子ども相談所	世帯数	75	—	824	—	83	293	1,275
		児童数	—	—	—	—	—	—	—
	子育て支援課	世帯数	—	33	643	—	82	5	763
		児童数	—	—	—	—	—	—	—
	全市合計	世帯数	75	33	1,467	—	165	298	2,038
		児童数	—	—	—	—	—	—	—
2年度	子ども相談所	世帯数	95	—	651	370	126	82	1,324
		児童数	110	—	1,280	794	225	76	2,485
	子育て支援課	世帯数	—	47	604	0	115	26	792
		児童数	—	62	974	0	205	48	1,289
	全市合計	世帯数	95	47	1,255	370	241	108	2,116
		児童数	110	62	2,254	794	430	124	3,774

(3) 経路別内訳

(単位：世帯数)

		家族・親戚	近隣・知人	児童本人	保健福祉センター	児童委員	医療機関	児童福祉施設	警察	学校	教育委員会	堺市町村	その他	合計
元年度	子ども相談所	120	270	10	0	1	50	10	617	68	3	78	48	1,275
	子育て支援課	35	31	1	123	3	4	244	1	197	2	100	22	763
	全市合計	155	301	11	123	4	54	254	618	265	5	178	70	2,038
2年度	子ども相談所	99	304	19	83	6	42	5	574	66	1	59	66	1,324
	子育て支援課	49	23	3	93	3	11	269	0	210	6	81	44	792
	全市合計	148	327	22	176	9	53	274	574	276	7	140	110	2,116

(4) 区域別内訳

		堺	中	東	西	南	北	美原	その他	合計	
元年度	子ども相談所	世帯数	278	256	92	174	158	238	48	31	1,275
		児童数	—	—	—	—	—	—	—	—	—
	子育て支援課	世帯数	84	175	37	125	113	150	79	0	763
		児童数	—	—	—	—	—	—	—	—	—
	全市合計	世帯数	362	431	129	299	271	388	127	31	2,038
		児童数	—	—	—	—	—	—	—	—	—
2年度	子ども相談所	世帯数	285	240	99	191	164	284	54	7	1,324
		児童数	564	468	184	328	296	508	113	24	2,485
	子育て支援課	世帯数	113	176	50	155	92	150	56	0	792
		児童数	158	308	93	297	175	195	63	0	1,289
	全市合計	世帯数	398	416	149	346	256	434	110	7	2,116
		児童数	722	776	277	625	471	703	176	24	3,774

※区は通告された子どもの居住区。

※その他は、  
 ○通告者（虐待者本人も含む）から子どもの氏名・居所の情報なく、再度通告者にも確認できない  
 ○子どもの居所が調査の結果、市外であった  
 ○通告者は特定されているが、スーパーで見た など  
 子どもの特定が出来ず、区が分からないものなど。

## 2. 児童虐待ケースとして見守っている子どもの実人数

(1) 児童虐待ケースとして見守っている対象児童数の推移(平成28～令和2年度)

(単位:人)

	28年度	29年度	30年度	元年度	2年度
児童数	2,924	2,999	3,455	3,339	3,055

(2) 虐待種別内訳

(単位:人)

		身体的虐待	ネグレクト	性的虐待	心理的虐待	その他	合計
元年度	新規	362	323	27	702	0	1,414
	継続	475	795	21	634	0	1,925
	合計	837	1,118	48	1,336	0	3,339
2年度	新規	282	270	9	426	4	991
	継続	509	833	33	687	2	2,064
	合計	791	1,103	42	1,113	6	3,055

(3) 年齢別内訳

(単位:人)

		0歳児	1歳児	2歳児	3歳児	4歳児	5歳児	小1	小2	小3	小4	小5	小6	中1	中2	中3	高校生以上	合計
元年度		290	257	258	251	251	265	218	211	182	186	181	150	164	142	130	203	3,339
		1,572						1,128						436			203	
2年度		219	201	257	238	244	221	231	202	194	166	185	165	127	138	116	151	3,055
		1,380						1,143						381			151	

(4) 虐待者別内訳

(単位:人)

	実父	実母	実父以外の父親	実母以外の母親	その他	合計
元年度	1,159	1,939	166	11	64	3,339
2年度	949	1,881	149	9	67	3,055

(5) 区域別内訳

(単位:人)

	堺	中	東	西	南	北	美原	合計
元年度	578	672	208	500	548	630	203	3,339
2年度	517	646	205	489	470	538	190	3,055

## 3. 児童虐待相談対応件数

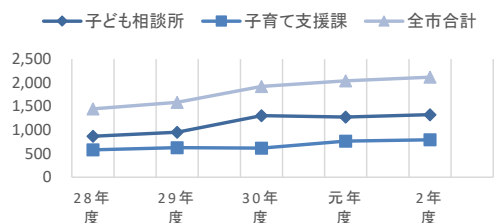
(1) 児童虐待相談対応件数の推移(平成28～令和2年度)

(単位:件)

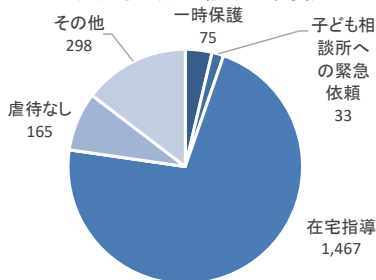
	28年度	29年度	30年度	元年度	2年度
子ども相談所	1,605	1,621	2,170	2,367	2,339
子育て支援課	1,283	1,306	1,555	1,411	986

※一部重複してカウントしていたため、カウント方法の見直しを行ったことに伴い、子育て支援課の令和2年度の件数が減少しています。

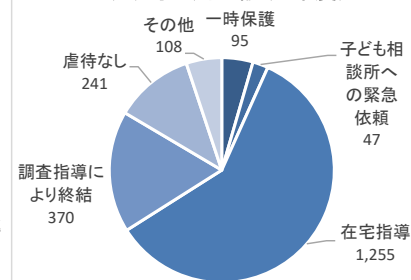
1-(1) 児童虐待通告件数の推移  
(平成28～令和2年度)



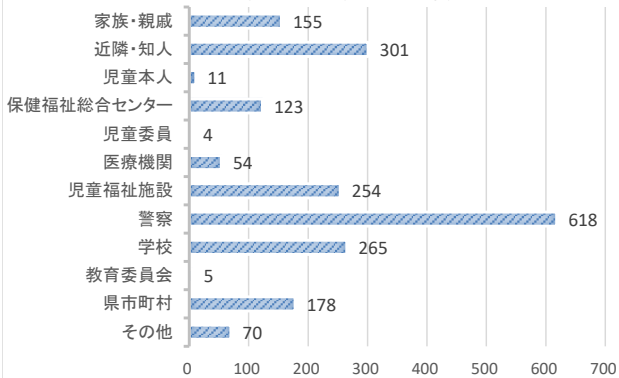
1-(2) 対応別内訳(元年度)



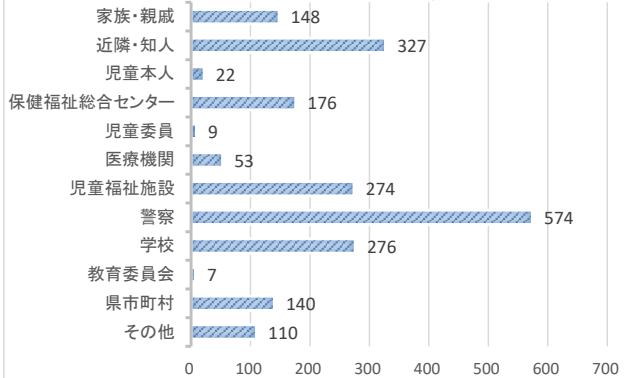
1-(2) 対応別内訳(2年度)



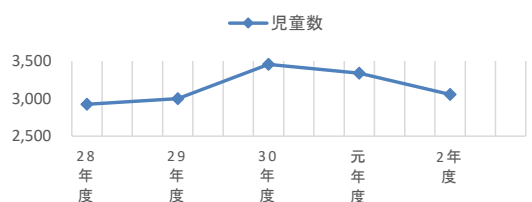
1-(3) 経路別内訳(元年度)



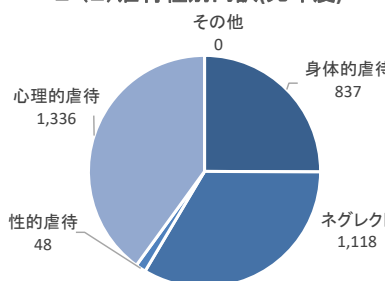
1-(3) 経路別内訳(2年度)



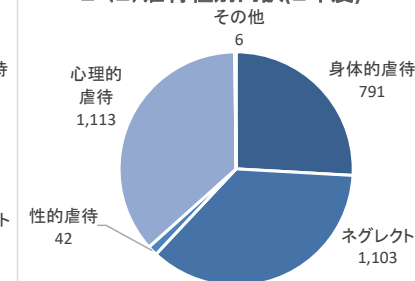
2-(1) 児童虐待ケースとして見守っている  
対象児童数の推移  
(平成28～令和2年度)



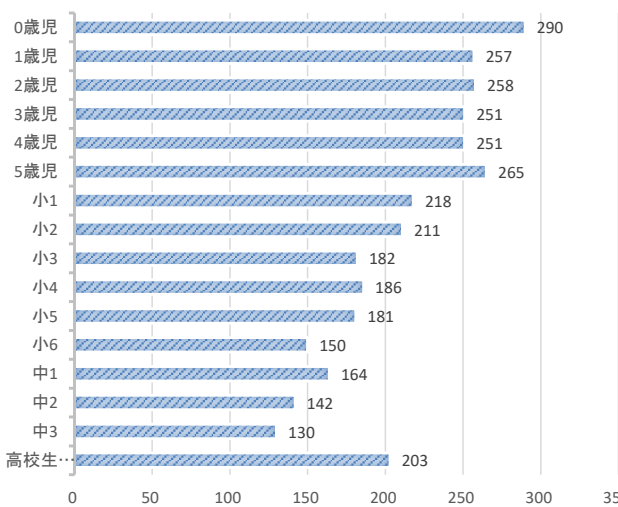
2-(2) 虐待種別内訳(元年度)



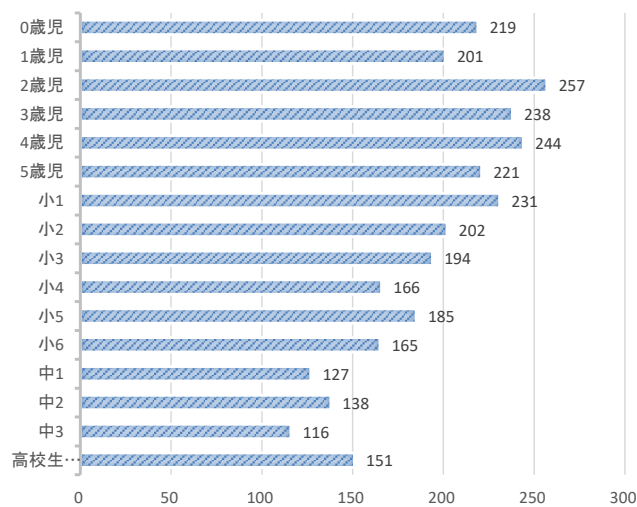
2-(2) 虐待種別内訳(2年度)



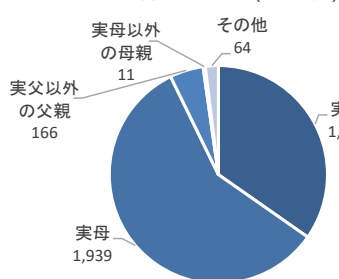
2-(3) 年齢別内訳(元年度)



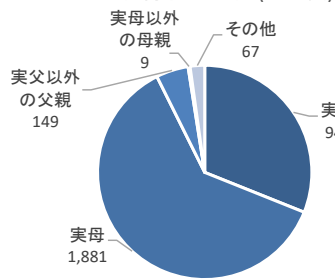
2-(3) 年齢別内訳(2年度)



2-(4) 虐待者別内訳(元年度)



2-(4) 虐待者別内訳(2年度)



3-(1) 児童虐待相談対応件数の推移  
(平成28～令和2年度)

