

保育園生活のしおり



社会福祉法人 堺中央共生会

し お あ な の 森 保 育 園

〒590-0822

住 所 堺市堺区協和町3丁275番地3

電 話 072-244-7820

F A X 072-241-2209

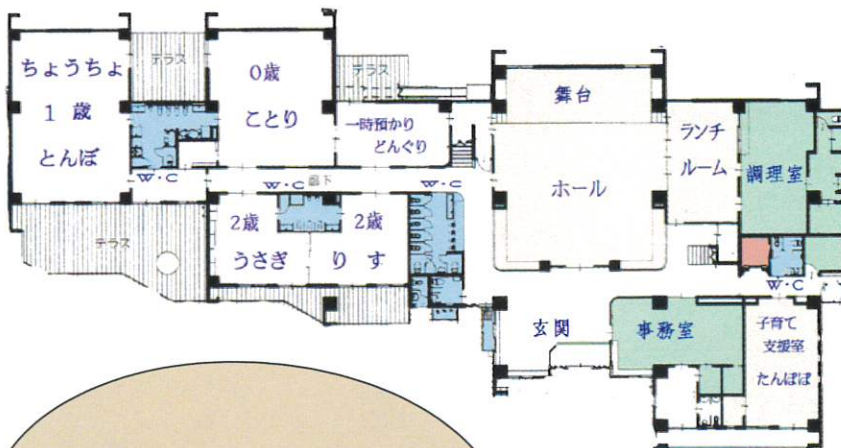


しおあなの森保育園の概要

私たちは、一人ひとりの子どもの最善の利益を第一に考え、
保育を通してその福祉を積極的に増進するよう努めます。

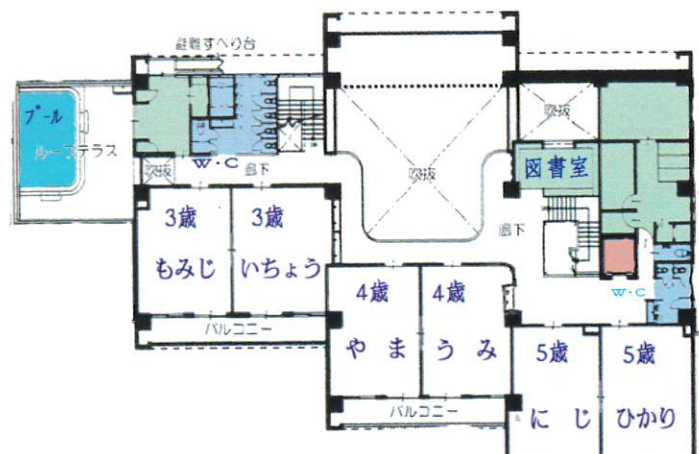
開設年月日	2012年(平成24年)4月1日
定員	160名
保育年齢	0歳児(生後57日目以降)から5歳児(小学校入学まで)
保育時間	7時30分～19時まで(18時30分以降は延長料金必要)
休園日	日曜日・祝日・振替休日・年末年始
臨時休園	台風の接近や地震・津波発生の時。 泉州地区に暴風警報・暴風特別警報・大雨特別警報が発令されている時。
施設構造	鉄筋コンクリート造地上2階建
規模	敷地面積 4211.28㎡ 延床面積 1349.75㎡
職員構成	園長 主任保育士 保育士 看護師 管理栄養士 調理員 事務職員
嘱託医	小児科医 歯科医
障がい児保育	一人ひとりを大切にする保育を基本に、ともに育ちあっていきます。
子育て支援	園庭開放、育児講座、育児相談、子育て支援室を使えます。
一時預かり	保護者が家庭での保育に困った時、一時的に預かります。
マイ保育園事業	保護者がわが子の「かかりつけ保育園」を登録し、園であそんだり、相談したり、一時預かり(1回半日無料)を利用できる堺市の事業。

1階平面図



1階の保育室は床暖房です。
病後児保育室があります。
便座は暖房つきです。
車が20台駐車できます。

2階平面図



運動場

菜園

保育の方針と目標

保育園は児童福祉法に基づき乳幼児の保育をすることを目的とする児童福祉施設です。保育所保育指針に基づき保育していきます。

保育園は「昼間の大きなおうち」

そこで毎日生活している子どもと大人は「昼間の大きな家族」です。

＝毎日の生活を大切に＝

毎日同じことを繰り返す生活を大切にし、良い生活習慣と根気強く続ける力や人とのかかわり方などを身につけ、人間らしく生きていく力の基礎を育てます。

＝明日に期待を持つ保育を＝

子どもたちが、毎日保育園に楽しみと期待を持って登園するように、友だちと一緒に今日を心ゆくまで楽しめるように、環境を整えます。子どもに備わった伸びていく可能性を自発的に伸びゆくよう働きかけます。

＝実体験を積み重ねることを大切に＝

菜園活動などの実体験を通して、植物の生長や自然界の不思議さなどを感じ、学び、知的好奇心や情操などを豊かに育てます。

＝作ること・食べることが大好きな子に＝

調理室からただよってくるおいしいにおいを保育園中に届けます。栽培した作物を使って、自分たちで調理して食べることなどに積極的に取り組み「作ること・食べることが大好き」な子どもを育てます。

＝心が豊かにおおきく育っていくかかわりを＝

豊かな生活経験を通して、「きれいだなあ」「うれしいなあ」「おかしいなあ」など、感じる心を育てます。様々な場面で、自分の思いや意見を表現し、また、人の意見を聞くなど、お互いを認め、大事に思いあい、仲良く生活することを学ぶように、丁寧なかかわりをします。

＝保護者・地域とともに子育てを＝

保護者の就労と子育てを支援し、地域とともに子育てすることを大切にしていきます。

地域の様々な施設や小学校・中学校・こども園との交流をすすめて、社会性を育てていきます。



お昼ごはんとおやつ

お昼ごはんは、管理栄養士が、子どもたちの成長と健康、嗜好や季節・行事を考えて献立を作成し、菜園で採れた野菜も使って、自園で調理します。アレルギー食、配慮食、きめ細やかな離乳食を心をこめて作ります。

主食は米飯を基本に、時々、パンやめん類もあります。3時のおやつは牛乳と手作りのおやつです。

子どもたちが「食べること・作ること」に興味や関心を持ち、積極的にかかわり、食を通じて「生きる力の基礎」を身につけることができるよう、毎日の積み重ねを大切に、取り組んでいきます。

お昼ごはんとおやつ献立表は月末に配布します。

事務所内にお昼ごはんとおやつを展示するケースを置いています。廊下から見ていただけます。

1日に必要な栄養は、お昼ごはんとおやつで43%とりますので、残りの57%は朝ごはんと晩ごはんを取って下さい。朝ごはんは眠っていたからだを脳を目覚めさせます。（0・1・2歳児は50%とります）

一日の生活

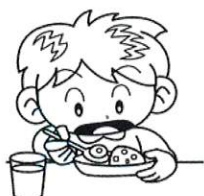
7時30分 順次登園
持ち物整理
自由なあそび



9時15分～（9カ月児～2才児は）おやつ

9時30分～ 集会
クラス・年齢別・グループ別保育

11時20分～ お昼ごはん準備
食事・片付け



12時30分～ お昼寝
（年齢で時間は異なる）

15時00分～ めざめ

15時15分～ おやつ

16時15分～ 各クラスで集会
自由なあそび



17時00分～ 順次降園

18時30分～ 延長保育開始（延長保育料が必要）

19時00分 保育終了

* 欠席、あるいは登園が9時30分を過ぎる場合は、必ず保育園に連絡をしてください。
9時30分までをお願いします。

* 誕生児のお祝いはその子の生まれた日にみんなでします。

* 共愛こども園と交流します。

* 毎月、身体計測、避難訓練、災害訓練を実施します。

* 嘱託医による内科健診は、年3回実施

* 嘱託医による歯科健診は、年2回実施

* 3歳以上児は、検尿、視力検査、聴力検査を年1回実施

年間の行事予定

4月 入園式・0歳懇談会
内科健診
1～5歳お迎え懇談会

5月 交通安全教室

春の遠足
二保5歳児保護者交流会
保育参観・試食会

6月 歯科健診
内科健診
7月 七夕まつり
プール開き
デイキャンプ(5歳児)



8月 平和の集い
夏まつり
プール閉い

9月 内科健診
敬老の集い
秋の遠足
年齢別懇談会



10月 運動会
11月 焼き芋大会
歯科健診
作ってあそぼう会

12月 クリスマス会
お餅つき

1月 お正月遊び
個人懇談

2月 節分
内科健診
生活発表会



3月 交通安全教室（5歳児のみ）
お別れ遠足（5歳児のみ）
お別れ会
卒園式

地域の子育て中の方には

* 子育て支援室を利用いただけます。

* 園庭開放を月2回実施します。

* 堺市統一園庭開放は第3水曜日です。

* 毎日午後2時30分～4時まで園庭で遊べます。