

社会福祉法人ブレイク



幼保連携型認定こども園

しあわせの丘こども園

## 教育理念



1

生活リズムが様々な子ども一人ひとりに、内容と指導方法を工夫し、必要に応じたきめ細やかな幼児教育・保育を行う。

2

子どもの健全な心身の発達を図りつつ生涯にわたる人格形成の基礎を培う。

## 教育目標

1 遊び・生活を通して、「資質・能力の3つの柱」を育む。

資質・能力の3つの柱



2

幼児教育を通じて「10の姿」を幼児教育が終了までに育てる。



## めざす子ども像



- 健康でたくましい子
- 友だちと仲良く、生きいきと遊べる子
- 豊かな感性や、優しい心をもつ子
- 自分から進んで遊びに取り組み、最後まで頑張る子
- 「気づき、考え、実行する」子

## 利用定員

2・3号	0歳児	1歳児	2歳児	3歳児	4歳児	5歳児	計
	6名	20名	21名	23名	25名	25名	120名

1号	3歳児	4歳児	5歳児	計
	5名	5名	5名	15名

## アクセス

### 【電車の場合】

JR阪和線『津久野駅』  
または『上野芝駅』から  
堺市立上野芝中学校を目指して  
徒歩12分です。



### 【お車の場合】

「浜寺時盤線」を堺市立総合医療センターの方から中百舌鳥の方へ進み、堺市立津久野中学校の運動場横の信号から、左車線の一方通行の側道に入って、坂道を登り切っていただいた所の左側の道路沿いです。

(津久野中学校から徒歩3分です)

## 教育・保育の特色



### 健康な生活リズム

「ゆったり」「まったり」「すこやかに」を合言葉に、健康な生活リズムを身につけさせ、健やかに伸び伸びと育てます。



### 遊びこめる環境づくり

子どもたちが追及する創意工夫した遊びの場を設定し、体験・体感を通して主体的に追及する学びをさせます。自然との出会いの場も積極的に取り入れます。

### 食育

自園給食により、食育に力を入れて取り組みます。  
自園の果菜園で育てた野菜等を収穫して、クッキングをします。

種や苗を植えます



毎日の水やり



収穫！



収穫した野菜で  
クッキング



## 読書習慣

毎朝、発達段階に応じた一人読みの時間を設け、本に親しみ、読書好きな子どもを育てます。



## 英語教育

小学校での英語教科化、4技能の向上等、英語教育の低年齢化に過度な拍車をかけるのではなく、0歳から5歳、スポンジのようにあらゆる言葉を習得する時期に日本語と同じように英語にも自然と触れ、少しずつ、継続的に、異文化を「知ることの楽しさ」を体験する場の設定を試みます。

## 専門教育

外部から専門指導者を招へいし、質の高い教育・保育をめざします。

体操(2歳～)



絵画指導(3歳～)



英語(3歳～)



知育(3歳～)



スイミング(4歳～)



硬筆(5歳～)



# 1日の活動内容

順次登園 自発活動



朝のおやつ（0歳児～2歳児）



主活動

給食



午睡（0歳児～2歳児）



自発活動（戸外遊び など）

主活動（3歳児～5歳児）



おやつ



自発活動



延長保育



## 園行事の様子

4 春の遠足

5

6 プール開き



7 ・夏まつり  
・お泊り保育

8

9

10 運動会



11 ・秋の遠足  
・作品展

12 ・おもちつき  
・クリスマス会

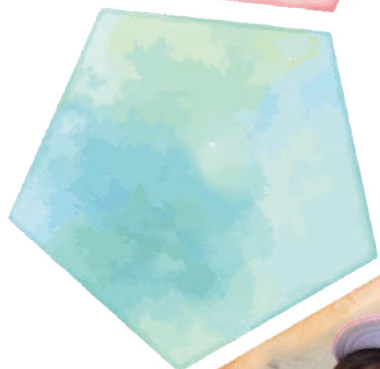
1

2 ・節分  
・発表会



3 ・修了式  
・入園式





〒593-8303

大阪府堺市西区上野芝向ヶ丘町4丁24-21

TEL ☎ 072-242-4633

