



学校法人 梅川学園

鈴の宮幼稚園

SUZUNOMIYA KINDERGARTEN

元気にごんごん

たくましい
体

明るくのびのび

やさしい
心

楽しくかか

ゆたかな
感性



保育方針

当園は、『子どもが主体の保育』・・・子ども自身の意思で決断して行動することを大切にしています。それぞれの得意を伸ばしてあげられるよう"一人ひとりを大切に"先取り教育ではなく、年齢にあった体験や日々の遊びを通して "優しい心・たくましい体・豊かな感性" を育ててまいります。

教育内容（講師を招いての特別な保育）

体育指導



毎週1回、体育専門の講師を招き、幼児体育を教えてもらいます。
※年少組は6月から始まります。

ECC英語



年中・年長組：毎週1回
ECC外国人講師を招き、ゲームやうたを通じて英語に親しんでもらえるように、英語教室を行っております。

絵画指導



絵の具で描くときのトキメキ・胸躍るような気持ちを大切に、豊かな想像力を育みます。

リトミック



音楽をよく聴き音楽に反応して身体表現することで、集中力・思考力・身体表現を育みます。

年間スケジュール

	4月	5月	6月	7月	8月	9月
0才 〜 2才	入園式 慣らし保育 交通安全指導 進級式	子どもの日の集い	保育参観 じゃがいも掘り 歯科検診 内科検診	プール開き 七夕の集い 夏祭り 個人懇談	お盆休み (8/13~15) プールじまい 8/31	運動会
満3才 〜 5才	入園式 交通安全指導	ふれあい遠足 保育参観	歯科検診 じゃがいも掘り お泊り保育 プール開き 個人懇談	内科検診 夏祭り	夏期保育 園外保育	

行事について

保育参観



水遊び



夏まつり



運動会



おとまり保育



音楽会



食育について



給食は自園農園で収穫したお米や野菜を使用し、食材にこだわった手作り給食を提供しております。卒園児の保護者の方から「子どもの好き嫌いがなくなりました!」と、大変喜んでいただいております。

課外教育

保育終了後、下記の課外教室を行っております。課外教室終了後は、お迎えをお願いいたします。

- ・ピアノの個人レッスン
- ・アート教室
- ・ECC英語教育
- ・学研教室
- ・体育クラブ
- ・サッカークラブ



10月

11月

12月

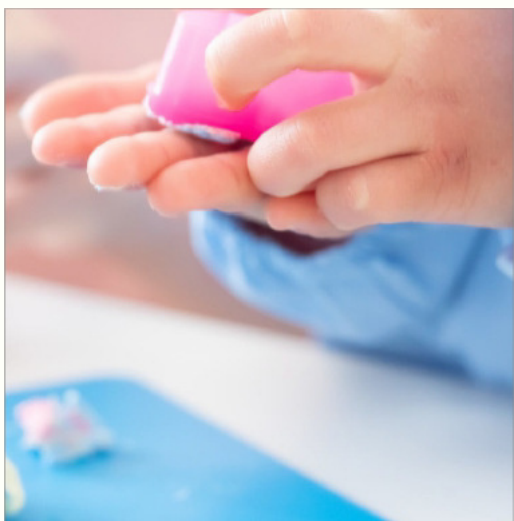
1月

2月

3月

0才 〜 2才	さつまいも掘り ハロウィン	内科検診 保育参観 避難訓練	幼児もちつき見学 クリスマス会 個人懇談 保育納め12/28	保育始め1/4 お正月の集い 生活発表会	節分の集い	ひな祭りの集い 保育修了 修了式 (2歳児のみ)
満3才 〜 5才	運動会 さつまいも掘り ハロウィン	秋の遠足 避難訓練 内科検診	個人懇談 もちつき クリスマス会	お買い物ごっこ	豆まき 音楽会 体育参観	お別れ遠足 卒園式

キッズ園 企業主導型保育所について



01

企業が主体となって運営する内閣府所管の保育所です。

02

一般の認可保育園に準じた基準(保育士人数・設備・広さなど)で運営しています。

03

本園職員のほか、お仕事されている地域の皆様にも直接契約によりご利用いただけます。

募集内容

対象 生後6ヶ月～3歳未満(0.1.2歳児クラス)

定員 12名

保育日 月～土曜日(土曜日は各クラス2名まで)

開園日 令和2年4月1日(3月16日～慣らし保育を実施)

※鈴の宮幼稚園に1号認定で進級して頂くことが出来ます。

利用時間・保育料

①9:00～15:00 15,000円

②8:30～16:30 20,000円

③8:30～17:30 25,000円

④7:30～18:30 35,000円



Daily routine

一日の流れ

7:30	9:00	9:20	9:45	10:00	11:00	11:30	12:00	14:30	15:00	15:15	16:00
順次、登園 合同保育	朝のうた	朝のおやつ	体操	設定保育	給食	順次、 着替え	昼寝	起床・ 着替え	順次、降園	午後のおやつ	お帰りの うた

アクセス map



住所 学校法人梅川学園 鈴の宮幼稚園
〒599-8265 大阪府堺市中区八田西町2丁14番56号
学校法人梅川学園 鈴の宮幼稚園 キッズ園
〒599-8265 大阪府堺市中区八田西町2-18-10
(鈴の宮幼稚園向かい)

連絡先 TEL: 072-277-3181 FAX: 072-281-3181

代表者 理事長 梅川 治美

設立年月日 昭和52年12月14日

保育時間 月曜日～金曜日 AM 9:30～PM 2:00

休園日 ●行事以外の土曜日、日曜日、祝日

●お盆休み、正月休み、創立記念日12月14日

給食 月・火・水・木・金曜日、月1回お弁当の日を設けています。