

社会福祉法人 勇和会
幼保連携型認定こども園
百舌鳥こども園



『夢 ♥ 好き ♥ 仲間』

教育・保育理念

- ☀️ すべての子どもの幸福をはかる。
- ☀️ 自分の可能性の発見や能力の発揮を通して『夢』を育む。
- ☀️ 生きる力の基礎を培う。



1日の流れ

0・1・2歳児（西園舎）

3・4・5歳児（東園舎）

3号認定		2号認定	1号認定
開園	7:00	開園	
(保育標準時間) 登園	7:30	登園 (保育標準時間)	
(保育短時間) 登園	9:00	登園 (保育短時間)	登園
はじまりの会			はじまりの会
朝のおやつ			教育・保育活動
保育活動			給食
給食	11:30		サークルタイム
午睡	12:30		
	13:00	午睡	あそび・降園準備
	14:00		降園
午後のおやつ	15:00	午後のおやつ	一時預り(幼稚園型)
保育活動		保育活動	※利用料必要
おわりの会	16:00	おわりの会	
(保育短時間) 降園	17:00	降園 (保育短時間)	
保育活動		保育活動	
(保育標準時間) 降園	18:30	降園 (保育標準時間)	
(延長保育)		(延長保育)	
閉園	19:00	閉園	

保育概要

- 0歳～2歳までの乳児保育
- 3歳～5歳までの幼児保育
- 保育年齢：57日目～5歳児
- 保育時間：午前7時～午後7時
(延長保育含む)
- 一時預り(幼稚園型)、緊急一時保育
※延長・一時預りは別途料金必要
- 休日保育
- 園庭開放

その他

- 給食(アレルギー食対応)
- 食育(菜園活動)
- ※保育時間及び保育料については別紙参照

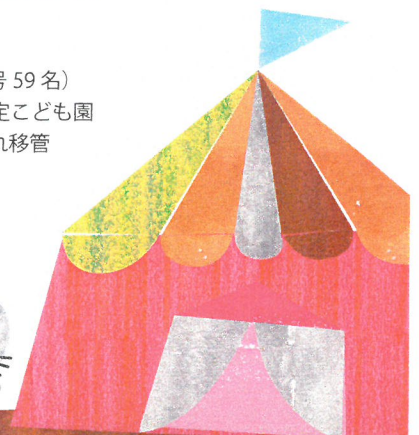
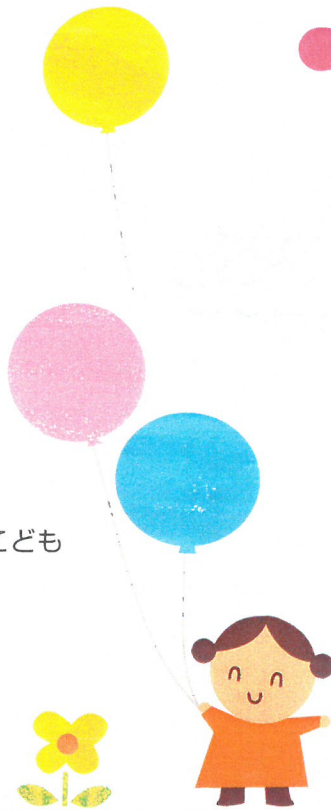
目標

- ★ 夢にむかって努力することも
- ★ 好きを見つけて学ぶことも
- ★ 自分も仲間も大切に思うことも
- ★ 人やものとのふれあい、
地域とのつながりが感じられることも
- ★ 基本的な生活習慣を身につけ、健全で心豊かなことも



園の概要

- 設 立：平成 31 年
 - 設 置：社会福祉法人 勇和会
 - 定 員：310 名(1号 123 名、2号 128 名、3号 59 名)
- ※平成 31 年度より堺市立百舌鳥こども園、認定こども園
百舌鳥幼稚園及びこども園保育所が統合され移管



主な年間行事

4月 入園式、進級式

5月 春の遠足

6月 保育参観

7月 タベの集い、プール、水遊び

8月 プール、水遊び

9月 祖父母、敬老交流会

10月 運動会

11月 秋の遠足

12月 お楽しみ会

1月 発表会

2月 保育参加

3月 おわかれ遠足、修了式

その他 季節の伝統行事や地域交流行事、誕生会、クラス・個人懇談会や家庭訪問、避難訓練など



東園舎



西園舎



社会福祉法人 勇和会
 幼保連携型認定こども園
百舌鳥こども園

東園舎 (3・4・5歳)
 〒591-8037
 堺市北区百舌鳥赤畑町5丁704
 TEL : 072-250-0415
 FAX : 072-250-2005

西園舎 (0・1・2歳)
 〒591-8037
 堺市北区百舌鳥赤畑町5丁707-2
 TEL : 072-255-7330
 FAX : 072-255-7325