

輝く笑顔でつながる、
みんなの幸せ。



社会福祉法人
関西福祉会



社会福祉法人 関西福祉会

堺市北区で生まれ、地域とともに歩んできた
社会福祉法人関西福祉会。

高齢者総合施設陵東館をはじめ、障害者支援施設
こども園まで幅広い福祉サービスを展開しています。
一人ひとりに心をこめた福祉サービスを提供し
これまでも、そして、これからも
地域とともに発展していきたいと願っています。

高齢者
総合サービス

- ・陵東館
- ・第二陵東館
- ・陵東館秀光苑

陵東館グループは
すべての施設間で
世代を超えた交流を
行っています。

保育サービス

- ・新金岡西こども園
- ・なないろこども園
- ・なないろこども園分園くれよん
- ・なないろキッズ

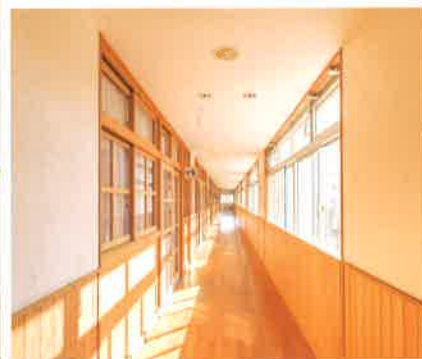
障害者(児)
支援サービス

- ・陵東館長曾根
- ・陵東館和楽苑



新金岡西こども園

一人ひとりの子ども達と信頼関係を築き
豊かな人間性をもった子どもの成長を育むこども園です



豊かな可能性を持った子どもたちの個性を尊重し、
主体的にじっくりと遊べるような環境を整え、人間環境や自然環境を大切にし、
興味や創造性の豊かな子どもたちの育成を目指します。
家庭的なふれあいの中で、
子どもが健康で安心して過ごせるこども園です。

保育目標

未知の可能性と、エネルギーを秘めた子どもたち。
人生の出発点を温かくサポート。



健康なからだで
充分あそぶ子ども



基本的生活習慣を
身につけた子ども



豊かな感性を持ち、
表現できる子ども



仲間を大切にし、
共に考え力を合わせて
行動する子ども



物を大切にし、
生き物に親しむ子ども



* 特別保育事業

- ・延長保育
- ・休日保育
- ・一時預かり
- ・障がい児保育



* 子育て支援事業

- ・育児相談
- ・園庭開放



* 課外教室

- 体操、ピアノ、
- 英語、知育



なないろこども園

なないろこども園 分園 くれよん



リトミックを取り入れた自由な表現で
楽しく保育する 毎日音符と笑顔にあふれたこども園です



楽しく自由な雰囲気の中で、子どもたちの個性を伸ばしたい。
日々の保育に「リトミック」を取り入れたユニークな施設として2011年4月に開園。
「人」「家庭」「地域」「社会」に貢献できるこども園として、
また、地域の皆様と一緒に子どもたちの健やかな成長をサポートする場として、
なないろこども園ならではの役割を果たしていきたいと考えています。

保育目標

子どもたちの個性・自主性を大切にしながら、
生活の基礎を楽しく学べる工夫を。



自ら行動できる
子ども



よく見てよく考える
子ども



だれとでも
仲良く遊べる子ども



明るく
いきいきとした子ども



自然や動物に興味を持ち、
命の尊さを知る子ども



* 特別保育事業

- ・延長保育
- ・一時預かり
- ・障がい児保育



* 子育て支援事業

- ・育児相談
- ・園庭開放



* 課外教室

- 体操、ピアノ、
- 英語、知育



小規模保育園 なないろキッズ

音楽を使って楽しく遊ぶこと(リズム遊び)♪を通して
安心感・信頼感を土台に「心と身体の発達・豊かな人間性」を育む保育園です。



0歳児からリトミックという総合教育を取り入れ、2歳児までの大切な時期を
絵本やワークなどで楽しく学び大きな集団へと繋げていきます。
また、地域で孤立することなく、気軽に相談や親子で集える場所として
何よりひとりで悩まないように、交流の場となり子どもたちの健やかな成長を
サポートしていきたいと考えています。

保育目標

家庭に近い小さな集団の中で過ごす事で、安心感・信頼関係を築く。
「心地いい・楽しい」などの感覚を育み、体いっぱい自由に表現。



わくわく学ぶ



すくすく育つ



にこにこ笑う



すやすや眠る



もぐもぐ食べる



＊ 特別保育事業
・延長保育



＊ 子育て支援事業
・育児相談
・園庭開放

働く私たちの笑顔が、
利用する方々の笑顔につながりますように。

そして、利用する方々の笑顔が
私たちをまた笑顔にしてくれます。

あなたの笑顔が、
きっと誰かの笑顔につながっています。

◆ 法人概要 ◆

法人名	社会福祉法人 関西福祉会	基本金	5億2,000万円
法人所在地	〒591-8025 堺市北区長曾根町1210-1	法人設立	1983(昭和58)年2月18日
電話番号	072-252-6000(代)		

◆ 沿革 ◆

- 昭和58年2月18日 厚生省第72号認可
- 昭和58年5月1日 特別養護老人ホーム「陵東館」開設(入所50床、ショートステイ4床)
- 昭和60年4月1日 入浴サービス事業実施
- 昭和62年4月1日 シルバーデイサービス事業実施
- 平成2年5月1日 老人短期入所施設「第二陵東館」(54床)開設(ショートステイ専用施設として全国で第1号の認可を受ける)
デイサービスセンターB型開設
- 平成3年8月1日 デイサービスセンターA型実施(通所、訪問入浴、配食サービス等でB型からA型に移行)
- 平成4年9月1日 堺在宅サービス供給ステーション事業実施 在宅介護支援センター事業実施
ホームヘルパー派遣事業実施 障害者デイサービス事業実施
- 平成8年9月1日 ホームヘルパー養成研修 <通学コース>開講(大阪府知事指定)
- 平成9年5月1日 訪問看護ステーション開設(大阪府知事指定)
- 平成11年4月1日 知的障害者入所施設「陵東館長曾根」開設(入所50床、ショートステイ5床)
- 平成11年7月1日 シルバーハウジング生活援助員派遣
- 平成12年4月1日 居宅介護支援事業(ケアプランセンター)実施
- 平成14年5月1日 高齢者グループホーム「陵東館秀光苑」(定員18人)開設
- 平成17年9月1日 ホームヘルパー養成研修<通信コース>開講
- 平成19年4月1日 新金岡西保育園(定員180人)開設
- 平成23年4月1日 なないろ保育園(定員90人)開設
- 平成24年4月1日 地域包括支援センター事業実施
- 平成26年10月1日 介護職員初任者研修開校(大阪府知事指定)
- 平成27年4月1日 放課後等デイサービス「なないろキッズ」(定員10人)開設
- 平成28年4月1日 「新金岡西保育園」の定員を200人に変更
- 平成28年7月1日 陵東館長曾根相談支援センター事業実施
- 平成30年4月1日 障害者グループホーム「陵東館和楽苑」(定員10人)開設
「なないろこども園分園くれよん」(定員50人)開設
「新金岡西保育園」を「新金岡西こども園」に改名 「なないろ保育園」を「なないろこども園」に改名
- 令和2年4月1日 「なないろキッズ」(定員19人)開設(0歳～2歳児)



陵東館・第二陵東館・陵東館秀光苑

〒591-8025 堺市北区長曾根町1210-1
TEL:072-252-6000(代) FAX:072-253-2941

陵東館長曾根

〒591-8025 堺市北区長曾根町713-2
TEL:072-259-0010 FAX:072-259-2941

陵東館和楽苑

〒591-8025 堺市北区長曾根町713-1
TEL:072-258-5900 FAX:072-258-5910

新金岡西こども園

〒591-8021 堺市北区新金岡町2-5-19
TEL:072-250-0010 FAX:072-256-2941

なないろこども園

〒591-8022 堺市北区金岡町3042-4
TEL:072-246-7716 FAX:072-240-2941

なないろこども園 分園くれよん

〒591-8025 堺市北区長曾根町3035-2
TEL:072-258-7716 FAX:072-250-2941

なないろキッズ

〒591-8022 堺市北区金岡町3024-2
TEL:072-240-7716 FAX:072-240-7717