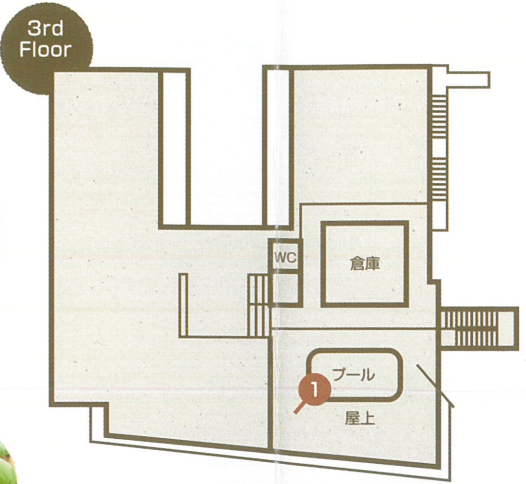


園舎の見取り図

あかつき保育園で子どもたちが実際に生活を送る場



1 プール
お空に近くて最高!



2歳 造形あそび



2 クッキング おそらのもり
虫さがしに夢中!



すくすく

薄着保育や散歩・マラソン・運動遊びなどで体力づくりで丈夫なからだを育みます。

わくわく

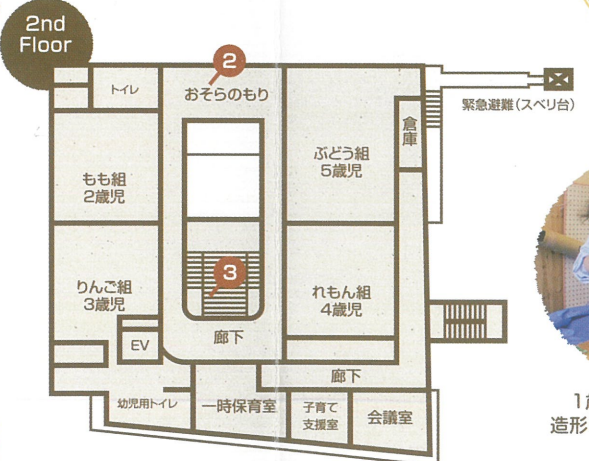
素材遊びや造形遊びを通してモノや環境に関わる活動・作る・描く造形表現を楽しみます。



砂場あそび



5歳 文字あそび



1歳児 造形あそび

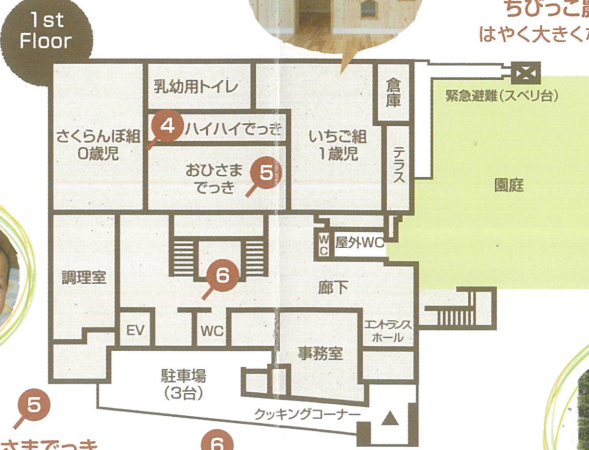


3 2F階段
階段シアターに早がわり!

押し入れの下は遊べるスペースになっています。



8 ちびっこ農園
はやく大きくな〜れ!



園舎外観
感性や創造性を引き出す外観



4 ハイハイでつき
乳児もあそべます



5 おひさまでつき

6 段下スペース
まるで隠れ家のように



いきいき

地域の小中学生や高齢者との世代間交流を行います。人々との触れ合いを通して、人に対する親しみや感謝の気持ちを育みます。

あんしん

栄養士による献立、家庭の温かさを感じる手作り料理。アレルギーの相談も。子どもたちの健康管理のため健診や保健指導を行います。



ひとりひとりを大切に育てます。

のびのび

絵本の読み聞かせやリズム遊びでしなやかな身体と想像力を育み、泥んこ遊びや水遊びなど心と体を開放した遊びを存分に楽しみます。

礼儀正しい子

たくましい子

やさしい子

教育・保育理念

「私たちは、子ども子育て支援法・児童福祉法などに基づき、乳幼児の教育・保育を行うとともに、保護者への子育て支援を行います。」

- 私たちは、一人一人の子どもが持っている「成長する力」を信じ、かけがえない「今」を大切に教育、保育をすすめます。
- 私たちは、健康的で安全な園生活の中で子どもの心に寄り添いながら、情緒豊かな人間性を育みます。
- 私たちは、子どもの人権や主体性を尊重し、保護者と連携をはかり子どもの福祉を積極的に増進します。また、地域における子育て文化を育みます。

社会福祉法人 堺暁福祉会

幼保連携型
認定こども園
あかつき
Akatsuki
あかつき保育園
akatsuki nursery school



デイリープログラム

子どもたちをたくましく、そして優しく育てるための時間割り

7:30 開園 順次登園		登園 「おはようございます」 一日の始まりは元気な声の挨拶から、さあ今日はどんな一日になるのかな？
9:15 朝の集い		朝の集い みんなが集まったら朝の集いの時間です。 暑い日も、寒い日も、さあ元気いっぱい、体操からはじめよう！
10:00 散歩・お絵描きなど		散歩・お絵描きなど 午前中は、散歩やお絵描きなど、創作活動や自然とのふれあいのなかから創造力や団体生活を育みます。
11:00 昼食		昼食 栄養士がアレルギー・安全・健康を考えて、温かな手作りの昼食をお届けします。 子どもの一番楽しい時間であり、大切な食育の時間でもあります。
12:00 お昼寝		お昼寝 昼食の後はお昼寝の時間です。 健やかな成長に欠かせない大切な時間であると共に、保育士にとって、子どもたちの成長を記録する貴重な時間でもあります。
15:00 おやつ・自由遊び		おやつ 色んな役に挑戦！
17:00 順次降園 (17:00~18:30)		おかえり 楽しい一日が終わったら、保護者の皆さんとお帰ります。 「こんなことあったよ」、「あんなことあったよ」楽しい話は尽きません。明日もまた元気にきてね！
18:30 延長保育(有料) (18:30~20:00)		
20:00 閉園		

あかつき保育園の一年の成長の様子は？

年間の成長予定

あかつき保育園の行事にはワクワク・ドキドキがいっぱい

ワクワクドキドキ！成長できる行事がいっぱい！

春

- 入園進級式
- 子どもの日の集い
- 内科検診・歯科検診
- 保育参観・じゃがいも掘り
- 消防署立会い避難訓練

夏

- 七夕の日の集い
- お泊り保育(年長児のみ)
- プール開き・個人懇談会
- 子ども祭り
- 保育参観(プール指導)

秋

- お月見会・運動会・遠足
- 内科検診・歯科検診
- 焼きいも大会・保育参観
- 製作展・お餅つき会

冬

- マラソン大会
- 節分の日の集い
- 子ども会・個人懇談会
- 消防署立会い避難訓練
- ひな祭りの集い
- 警察署見学(年長児のみ)
- 小学校交流会(年長児のみ)
- 卒園式(年中・年長児)

施設概要

あかつき保育園って
こんなところ

施設名	あかつき保育園
設置主体	社会福祉法人 堺暁福社会
開園	昭和55年4月
構造	鉄骨造3階建
所在地	〒591-8011 大阪府堺市北区南花田町1687-2
TEL	072-251-0200
FAX	072-257-0020
開園時間	月~土 7:30~20:00(延長保育時間を含む)
対象児	生後8週から就学前
職員数	30名
職員構成	園長 主幹保育教諭 保育教諭 栄養士 看護師 調理師 事務員
駐車場	有 敷地内3台、外部4台

ACCESS MAP



在宅
子育て支援

カンガルークラブ



絵本の読み聞かせや手遊び・体操などを親子で一緒に楽しんだり、育児の悩みや不安を相談していただく場として定期的に開催しています。

作って見ま専科



日々子育てに奮闘するお母さんたちのリフレッシュタイムです。フラワーアレンジメントや簡単なおもちゃ作りなどを行っています。

社会福祉法人 堺暁福社会

幼保連携型
認定こども園
あかつき保育園
akatsuki nursery school