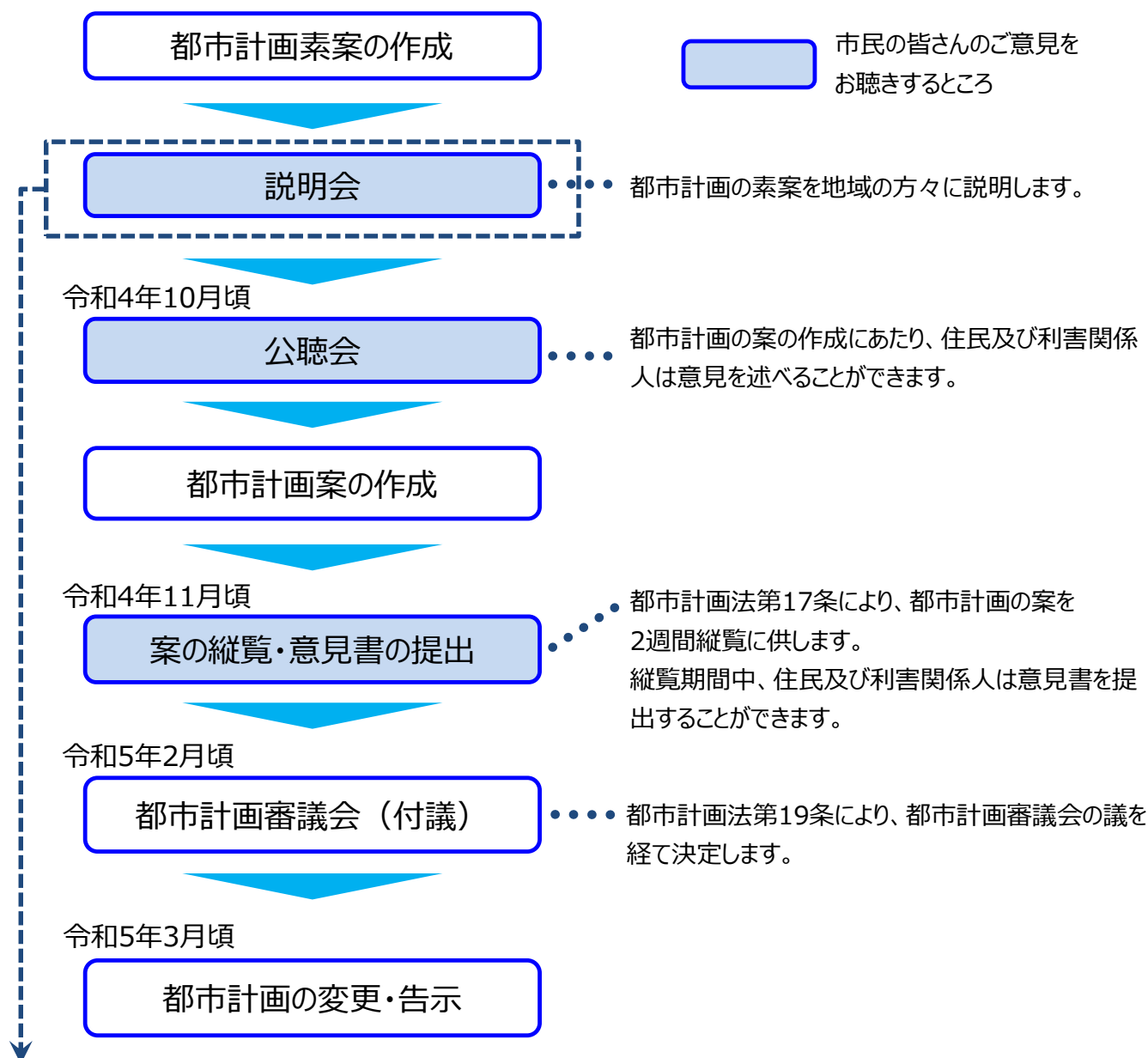


都市計画公園水賀池公園及び用途地域等の都市計画変更（素案）について —深井駅周辺地域活性化のトリガーとなる地域拠点機能の強化—

4. 都市計画手続きの流れ（予定）



説明会の日程

| 日時 | 場所 |
|---------------------|---|
| 令和4年9月11日（日）10時～11時 | 中区役所2階 201・202会議室 [所在地：堺市中区深井沢町2470-7] |
| 令和4年9月12日（月）19時～20時 | |

※ご来場については、公共交通機関等をご利用ください。

5. お問い合わせ先 9:00～17:30（ただし、土・日曜日、祝日は除く）

| | | |
|--------------------|---------------|-----------------------------------|
| （都市計画公園に関すること） | 公園緑地整備課 | TEL 072-228-7424 FAX 072-228-1336 |
| （深井駅周辺地域活性化に関すること） | 深井駅周辺地域活性化推進室 | TEL 072-270-8190 FAX 072-270-8101 |
| （都市計画手続きに関すること） | 都市計画課 | TEL 072-228-8398 FAX 072-228-8468 |

1. 素案作成までの経緯

（深井駅周辺地域の活性化について）

深井駅周辺地域は、泉北高速鉄道の開業以来、都市機能の集積が進み、地域拠点としての機能を充実してきました。

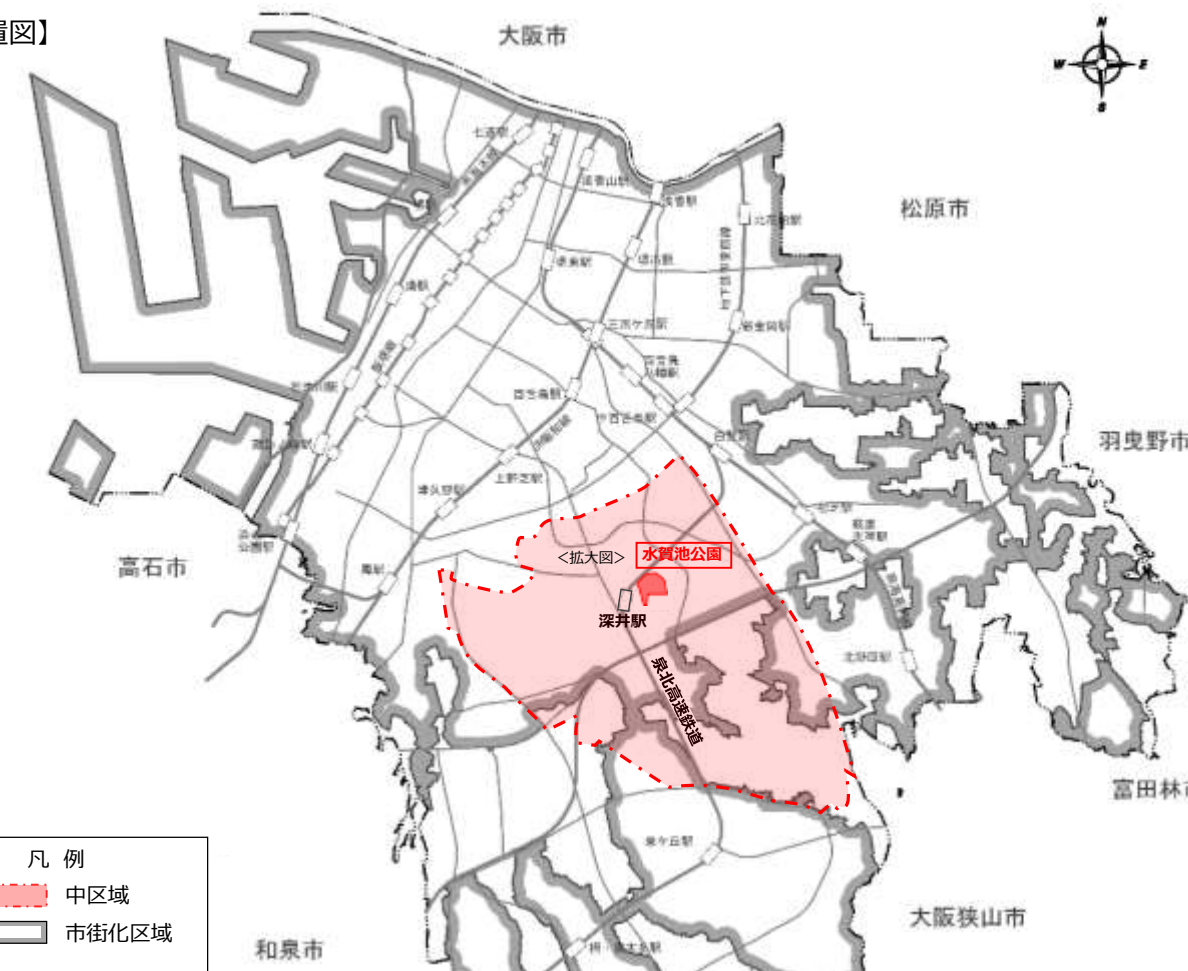
しかし、人口減少や高齢化、働き方、人々のライフスタイルや価値観の変化など、社会情勢がめまぐるしく変化したことにより、地域の魅力は徐々に失われ深井駅周辺地域の活性化は喫緊の課題であります。

このような状況のなか、令和3年3月に中区地域計画を策定し、深井駅周辺地域の活性化を図るため、中区の有する多様な地域資源の活用と、深井駅に近接した水賀池公園の土地利用転換による利活用を柱とした深井駅周辺地域活性化事業を先行的取組に位置づけました。

中区では、深井駅周辺地域活性化事業の推進により、水賀池公園の機能強化と区民の日常生活に関連の深い商業・サービス機能を併せ持つ拠点施設を整備し、多様な世代の人たちが集い交流する賑わいを創出し、深井駅周辺地域の拠点機能の強化を図り、成長の歩みを止めない中区を先導します。

このため、水賀池公園の機能強化と利活用について検討を行い、都市計画変更の素案を作成しました。

【位置図】

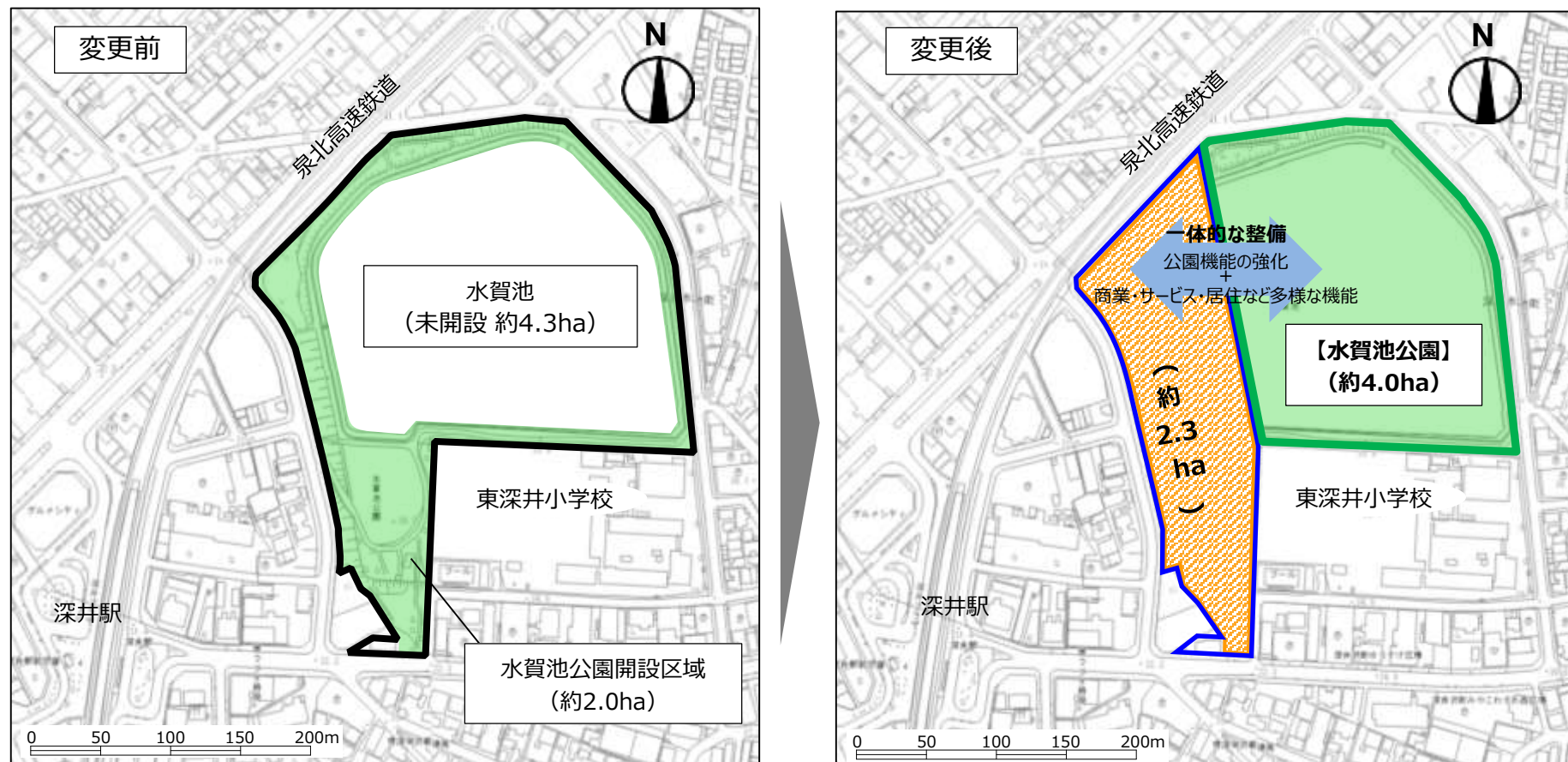


2. 都市計画変更（素案）の内容

深井駅周辺地域を活性化し地域拠点の強化を図るため、水賀池公園の機能強化と、民間活力の導入による土地利用転換により、公園と商業・サービス・居住など多様な機能が一体となった中区のシンボルとなる施設を整備することで、多様な世代が集い交流する賑わいを創出し、周辺街区を含めて都市機能を誘導します。

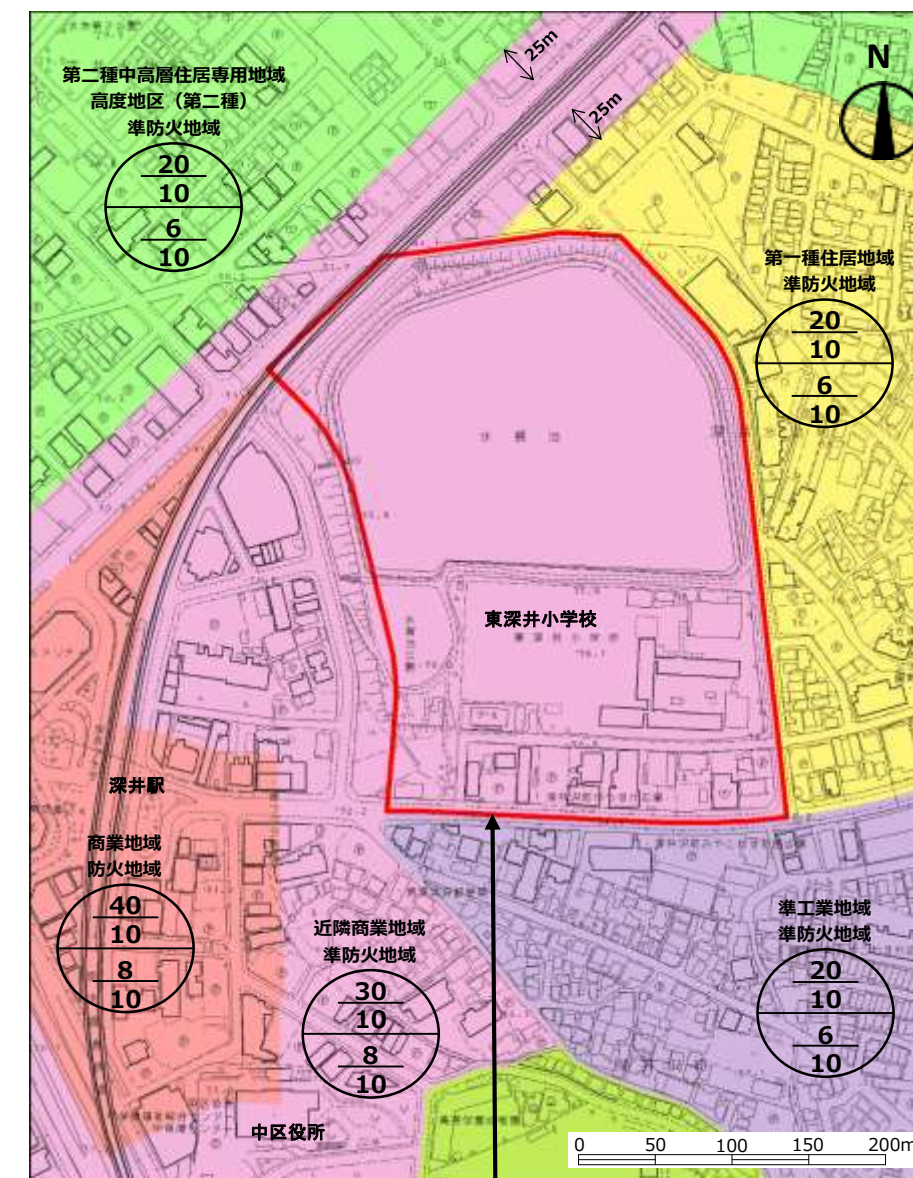
そのため、都市計画公園 約6.3ha の一部である、約2.3haを区域変更し民間活用を図るとともに、第一種中高層住居専用地域から近隣商業地域へ用途地域等を変更します。

○ 公園の変更内容



| 種別 | 公園名 | 位置 | | 面積 | | | 主な施設 | | 凡例 | |
|------|-------|-------------------------|---------------|--------|--------|---------------|--------------------------------|--|----------|----------|
| | | 変更前 | 変更後 | 変更前 | 変更後 | 増減 | 変更前 | 変更後 | 削除する公園区域 | 変更後の公園区域 |
| 地区公園 | 水賀池公園 | 中区深井水 池町、深井 沢町各地内 | 中区深井水 池町地内 | 約6.3ha | 約4.0ha | 約2.3ha (減) | 園路及び広場 修景施設 遊戯施設 管理施設 | 園路及び広場 修景施設 休養施設 遊戯施設 運動施設 便益施設 管理施設 | | |
| | | | | | | | | | | |

○ 用途地域等の変更内容



| 項目 | 変更前 | 変更後 |
|-------------------|------------------------------|--------------------|
| 用途地域 (容積率/建蔽率) | 第一種中高層 住居専用地域 (200/60) | 近隣商業地域 (300/80) |
| 高度地区 | 高度地区 (第二種) | - |
| 防火・準防火地域 | 準防火地域 | |

3. 公園機能の強化と民間活用ゾーンのイメージ

【公園機能の強化】

- 広場機能の向上
例・大きな芝生広場や桜並木を活かした園路、大型遊具の設置など
・一次避難地機能の拡充など防災機能の向上
- Park-PFI等を用いた管理運営による民間活力の導入
例・駐車場やカフェ、水遊び場、スポーツ施設など

【民間活用ゾーン】

- 公園と一体的に機能し、賑わいや交流機能を促進する施設の誘導
例・スーパーなどの商業施設、物販店舗や飲食店、都市型住宅など