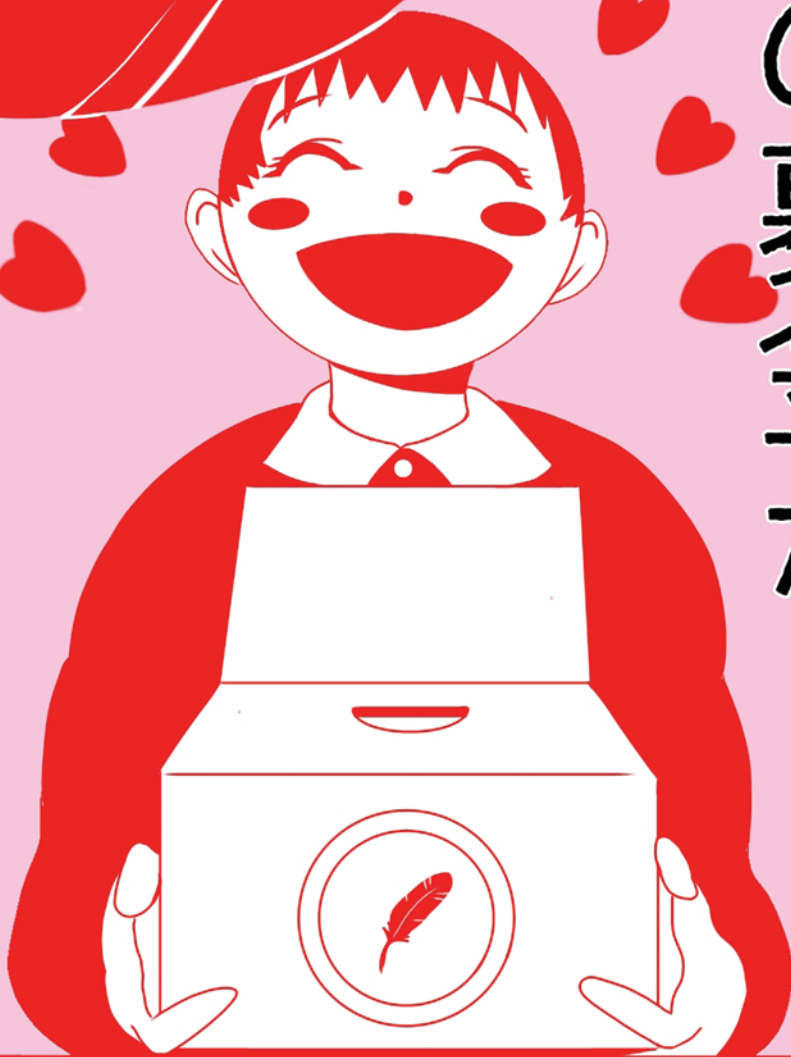


あなたの募金が

笑顔をつくる



大阪芸術大学 デザイン学科 きたつじ あきら 北辻 陽

今こそ福祉に支援の手を!

赤い羽根共同募金

10月から始まる共同募金にご協力をお願いします



スマホからも
募金できます



赤い羽根共同募金



昨年度は、堺市で**38,447,027**円の募金をお寄せいただきました。

たくさんのご協力ありがとうございました。

“赤い羽根”共同募金は、“住民相互”のたすけあいの考えを広め、地域の福祉活動を応援することを目的に、地域の皆さまや各種団体のご協力のもと、10月1日より全国一斉に始まります。今年度もコロナ禍の中で厳しい状況ではありますが、皆さまのあたたかいお気持ちをお寄せいただきますよう、よろしく願いいたします。

赤い羽根共同募金は「さかいの町」の福祉をすすめる大切な財源として、広く活用されています。



こんな形でも応援ができます！



令和4年度
共同募金記念バッジ



共同募金記念バッジは毎年近畿6府県が合同で作成しています。1個500円以上の募金をお願いしています。

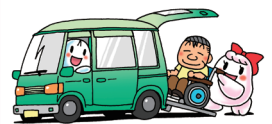
堺地区募金会では、市内で募金箱や募金型自動販売機を設置していただける企業・施設等を募集しています。

さかいの町の福祉活動をすすめたい



堺市社会福祉協議会では「さかいの町」の福祉活動をすすめるため、市内のボランティアグループ活動の支援やネットワークづくり、さまざまな福祉情報をお知らせする機関紙「堺の福祉」の発行など共同募金を活用した事業を行っています。

かんの声が届いています



社会福祉施設・団体を支援するため、施設の整備や必要な備品の購入・事業の実施などへの助成金として活用されています。助成を受けられた施設・団体から「感謝の気持ちでいっぱいです」「大切にに使わせていただきます」といった声が届いています。

つか起きるかもしれない災害に備えて



被災地でのボランティア活動を支援するため、毎年各都道府県共同募金会では、募金の一部を災害等準備金として積み立てています。大規模な災害が発生した場合には、都道府県域を超えて被災地を応援するために使われます。

赤い羽根共同募金を応援しています！

堺ブレイザーズはチケット売上の一部を赤い羽根共同募金に寄付します。



#5 リベロ 堀江 友裕選手



#9 アウトサイドヒッター 迫田 郭志選手



#11 アウトサイドヒッター 重留 日向選手

堺市を本拠地とするバレーボールチーム『堺ブレイザーズ』。下記ホームゲームでは募金ブースの設置を予定しています！



11月5日(土)・6日(日)
13:00 試合開始
会場:大浜だいしんアリーナ
(堺市立大浜体育館)

▼チケット・試合・選手等の情報については
<https://www.blazers.gr.jp/web/>をご覧ください！

※新型コロナウイルス感染症の状況によって、予定は変更となる場合があります。

赤い羽根共同募金



昨年度は、堺市で**38,447,027**円の募金をお寄せいただきました。

たくさんのご協力ありがとうございました。

“赤い羽根”共同募金は、“住民相互”のたすけあいの考えを広め、地域の福祉活動を応援することを目的に、地域の皆さまや各種団体のご協力のもと、10月1日より全国一斉に始まります。今年度もコロナ禍の中で厳しい状況ではありますが、皆さまのあたたかいお気持ちをお寄せいただきますよう、よろしくお願いいたします。

赤い羽根共同募金は「さかいの町」の福祉をすすめる大切な財源として、広く活用されています。



こんな形でも応援ができます！

お問い合わせは募金会まで

募金箱



募金型自動販売機



令和4年度共同募金記念バッジ



共同募金記念バッジは毎年近畿6府県が合同で作成しています。1個500円以上の募金をお願いしています。

堺地区募金会では、市内で募金箱や募金型自動販売機を設置していただける企業・施設等を募集しています。

赤い羽根共同募金を応援しています！

堺ブレイザーズはチケット売上の一部を赤い羽根共同募金に寄付します。



#5 リベロ 堀江 友裕選手



#9 アウトサイドヒッター 迫田 郭志選手



#11 アウトサイドヒッター 重留 日向選手

堺市を本拠地とするバレーボールチーム「堺ブレイザーズ」。下記ホームゲームでは募金ブースの設置を予定しています！



11月5日(土)・6日(日)
13:00 試合開始
会場:大浜だいしんアリーナ (堺市立大浜体育館)

▼チケット・試合・選手等の情報については <https://www.blazers.gr.jp/web/>をご覧ください！

※新型コロナウイルス感染症の状況によって、予定は変更となる場合があります。

ご閲覧ください

--	--	--	--	--	--	--	--	--	--	--	--	--	--	--	--	--	--	--	--

■各ご家庭へ共同募金のお世話をしてくださる方がお伺いしましたら、ご協力をお願いいたします。

さ

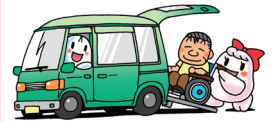
かいの町の福祉活動をすすめたい



堺市社会福祉協議会では「さかいの町」の福祉活動をすすめるため、市内のボランティアグループ活動の支援やネットワークづくり、さまざまな福祉情報をお知らせする機関紙「堺の福祉」の発行など共同募金を活用した事業を行っています。

か

んしゃの声が届いています



社会福祉施設・団体を支援するため、施設の整備や必要な備品の購入・事業の実施などへの助成金として活用されています。助成を受けられた施設・団体から「感謝の気持ちでいっぱいです」「大切にに使わせていただきます」といった声が届いています。

い

つか起きるかもしれない災害に備えて



被災地でのボランティア活動を支援するため、毎年各都道府県共同募金会では、募金の一部を災害等準備金として積み立てています。大規模な災害が発生した場合には、都道府県域を超えて被災地を応援するために使われます。