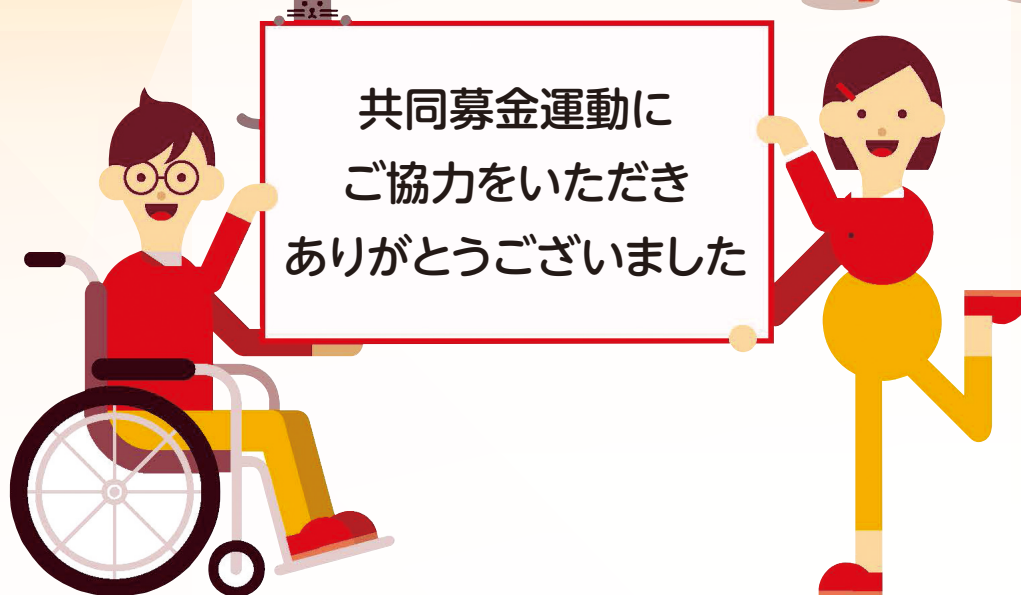


令和3年度 堺地区募金会だより

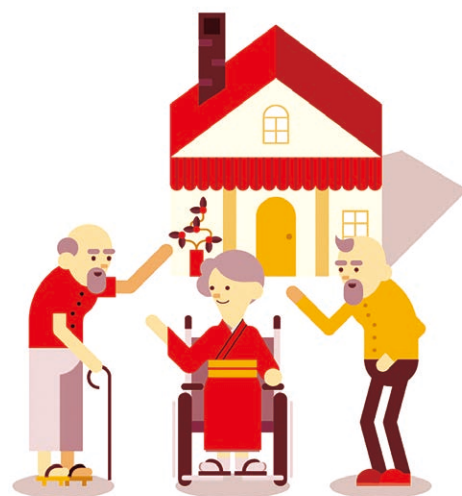


令和3年度 共同募金結果報告

戸別募金(法人募金含む)	32,482,828円
バッジ募金(6,631ヶ)	3,315,500円
学校募金	1,995,964円
街頭募金	460,889円
広域募金	191,846円

募金総額 38,447,027円

堺地区目標額	51,048,000円	達成率	75.3%
--------	-------------	-----	-------



社会福祉法人 大阪府共同募金会 堺地区募金会

共同募金校區別集計

校 区	戸別募金	バ ッ ジ		合 計
		個 数	募 金	
三 宝	419,601	51	25,500	445,101
錦 西	548,412	13	6,500	554,912
錦	414,561	0	0	414,561
錦 綾	484,000	33	16,500	500,500
浅 香 山	257,500	20	10,000	267,500
市	215,000	20	10,000	225,000
熊 野	447,506	3	1,500	449,006
榎	602,087	50	25,000	627,087
三 国 丘	365,350	32	16,000	381,350
安 井	435,900	17	8,500	444,400
少 林 寺	299,850	101	50,500	350,350
大 仙	383,985	2	1,000	384,985
大 仙 西	94,000	37	18,500	112,500
湊	323,500	0	0	323,500
湊 西	222,700	400	200,000	422,700
英 彰	295,111	50	25,000	320,111
神 石	485,200	50	25,000	510,200
東 百 舌 鳥	365,280	0	0	365,280
土 師	425,425	28	14,000	439,425
深 井	367,720	15	7,500	375,220
東 深 井	455,400	0	0	455,400
深 井 西	429,500	10	5,000	434,500
久 世	556,500	24	12,000	568,500
宮 園	98,848	30	15,000	113,848
東 陶 器	403,100	2	1,000	404,100
福 田	243,986	35	17,500	261,486
西 陶 器	257,200	25	12,500	269,700
深 阪	167,200	0	0	167,200
八 田 荘	955,100	0	0	955,100
八 田 荘 西	115,890	35	17,500	133,390
日 置 荘	566,000	10	5,000	571,000
日 置 荘 西	422,900	20	10,000	432,900
南 八 下	368,900	3	1,500	370,400
八 下 西	443,975	0	0	443,975
白 鷺	302,427	7	3,500	305,927
登 美 丘 西	513,100	0	0	513,100
登 美 丘 東	386,500	11	5,500	392,000
登 美 丘 南	606,200	0	0	606,200
野 田	416,780	63	31,500	448,280
浜 寺 石 津	572,600	42	21,000	593,600
浜 寺	389,020	0	0	389,020
浜 寺 東	379,550	40	20,000	399,550
浜 寺 昭 和	1,209,310	0	0	1,209,310
鳳	441,400	49	24,500	465,900
鳳 南	545,000	36	18,000	563,000
津 久 野	131,300	0	0	131,300
上 野 芝	749,720	10	5,000	754,720

校 区	戸別募金	バ ッ ジ		合 計
		個 数	募 金	
向 丘	347,300	0	0	347,300
家 原 寺	191,700	10	5,000	196,700
平 岡	269,000	32	16,000	285,000
福 泉	750,613	197	98,500	849,113
福 泉 東	67,139	10	5,000	72,139
福 泉 上	346,200	25	12,500	358,700
福 泉 中 央	325,460	34	17,000	342,460
美 木 多	392,800	98	49,000	441,800
上 神 谷	283,900	45	22,500	306,400
宮 山 台	146,788	15	7,500	154,288
竹 城 台	137,000	0	0	137,000
竹 城 台 東	28,800	0	0	28,800
茶 山 台	122,245	10	5,000	127,245
若 松 台	159,500	0	0	159,500
槇 塚 台	230,300	10	5,000	235,300
晴 美 台	268,500	15	7,500	276,000
高 倉 台	66,028	10	5,000	71,028
高 倉 台 西	108,200	20	10,000	118,200
三 原 台	299,695	16	8,000	307,695
桃 山 台	64,463	0	0	64,463
赤 坂 台	358,735	9	4,500	363,235
新 檜 尾 台	404,621	0	0	404,621
城 山 台	160,400	0	0	160,400
原 山 台	65,800	0	0	65,800
庭 代 台	95,757	0	0	95,757
御 池 台	364,878	61	30,500	395,378
東 三 国 丘	511,648	82	41,000	552,648
五 箇 荘	135,400	0	0	135,400
五 箇 荘 東	130,240	11	5,500	135,740
東 浅 香 山	174,000	10	5,000	179,000
新 浅 香 山	204,000	0	0	204,000
新 金 岡	131,454	35	17,500	148,954
新 金 岡 東	116,000	8	4,000	120,000
大 泉	199,300	30	15,000	214,300
光 竜 寺	105,600	42	21,000	126,600
北 八 下	152,000	16	8,000	160,000
金 岡	174,400	18	9,000	183,400
金 岡 南	161,500	0	0	161,500
百 舌 鳥	802,089	20	10,000	812,089
西 百 舌 鳥	407,298	14	7,000	414,298
中 百 舌 鳥	165,000	0	0	165,000
黒 山	493,300	14	7,000	500,300
美 原 西	341,255	1	500	341,755
平 尾	324,750	23	11,500	336,250
美 原 北	417,340	1	500	417,840
八 上	336,830	1	500	337,330
さ つ き 野	364,450	12	6,000	370,450

自治会・校区福祉委員会・民生委員児童委員会をはじめとする地域の皆さま方に多大なご協力をいただき、誠にありがとうございました。

ご協力者のみなさま (敬称略・順不同・報告分のみ掲載)

寄付者・法人(1万円以上)

赤坂台こども園	関西触媒化学株式会社	三和合板株式会社	法道寺
赤坂台幼稚園	北尻牧場	敷島自転車株式会社	邦和病院
浅香山病院	グランキコーナ堺店	シャローム	三井化学株式会社大阪工場
大阪信用金庫	ケアハウス美和	称名寺	有限会社花源
オオトリ物流株式会社	寿ゴルフセンター	自由同和会大阪府本部堺支部	
株式会社アカツキ	コニカミノルタ株式会社	浄願寺	
株式会社兼鉄工業	西法寺	鈴の宮幼稚園	
株式会社共立鉄工所	堺市遺族会	Daigasガスアンド パワーソリューション株式会社	
株式会社芝田化工設計	堺市更生保護女性会	鶴田電設株式会社	
株式会社シマノ	堺市堺区民生委員児童委員協議会	西川商工株式会社	
株式会社白井鐵工所	堺市中区民生委員児童委員協議会	日本電機産業株式会社	
株式会社ダイネツ	堺市東区民生委員児童委員協議会	原田司法書士事務所	
株式会社田中食品興業所	堺市西区民生委員児童委員協議会	日野建設工業株式会社	
株式会社東陽電気商会	堺市南区民生委員児童委員協議会	富士高周波工業株式会社	
株式会社ニッカトー	堺市北区民生委員児童委員協議会	部落解放同盟	
株式会社ピーチクラブ	堺市美原区民生委員児童委員協議会	大阪府連合会堺支部	
株式会社山本酒店	堺市就労支援協会	ベルランド総合病院	
株式会社楽園	堺市畜産農業協同組合		



寄付者・バッジ募金(1万円以上)

愛育社	堺市母子寡婦福祉会
大阪府堺警察署	堺市役所
堺市公園協会	社会福祉法人 福生会
堺市歯科医師会	清心寮
堺市シルバー人材センター	特別養護老人ホーム ふれ愛の家
堺市社会福祉事業団	特別養護老人ホーム やすらぎの園
堺市女性団体協議会	ケアハウス ゆーとりあ
堺市仏教会	堺市社会福祉協議会
堺市文化振興財団	

寄付者・個人(1万円以上)

阿津地 勲	小尾智恵子	西尾 薫
桂 春宜	阪口 修	仁田 将嗣
釜納 経夫	鳶田 潤作	宮田 英幸
河本 隆子	永井 俊光	矢追千鶴子
岸本 亘	中野 眞佑	吉田 力造
楠本 憲男	中野 豊子	
久保 泰男	永野 治男	

※ご了解いただいた方のみ掲載しております



令和3年度 共同募金記念バッジ

共同募金記念バッジは毎年
近畿6府県が合同で作成しています



赤い羽根共同募金 × 堺ブレイザーズ



堺地区募金会では、堺市を本拠地とするバレーボールチーム『堺ブレイザーズ』に、ホームゲームでの募金活動などにご協力をいただいております。今年度も堺市立大浜体育館におけるホームゲーム(11/6、7 JTサンダーズ広島戦)において募金ブースの設置を行いました。募金にご協力をいただいた皆さま、ありがとうございました。



募金箱設置にご協力いただいた機関・団体等

順不同・敬称略

行政・公的施設等

泉ヶ丘市民センター
大阪府堺警察署
大阪府南堺警察署
大阪府北堺警察署
堺金岡郵便局
堺新金岡五郵便局
堺西年金事務所
堺市消防局
堺市博物館
中央図書館
中図書館
東図書館
西図書館
南図書館
北図書館
美原図書館
柘文化会館
大浜体育館
鴨谷体育館
初芝体育館
のびやか健康館
堺老人福祉センター
中老人福祉センター
東老人福祉センター
西老人福祉センター
南老人福祉センター
北老人福祉センター

堺市役所
東区役所
北区役所
美原区役所
美原総合福祉会館
堺市総合福祉会館
堺市社協 堺区事務所
堺市社協 中区事務所
堺市社協 東区事務所
堺市社協 西区事務所
堺市社協 南区事務所
堺市社協 北区事務所
堺市社協 美原区事務所

企業・団体等

いづみ健老大学
オークワ堺美原店
大阪ガス株式会社ネットワークカンパニー
南部導管部地域共創グループ
大阪労災看護専門学校
株式会社オアシスMSC
大阪労災病院店
株式会社さかい新事業創造センター
株式会社ブレイザーズスポーツクラブ
堺市医師会
堺市勤労者福祉サービスセンター
堺市産業振興センター
堺市女性団体協議会

堺市シルバー人材センター
堺市母子寡婦福祉会
堺市老人クラブ連合会
堺商工会議所

医療機関・社会福祉施設等

アトリエhana
介護老人保健施設 カロス
介護老人保健施設 堺ラ・メール
介護老人保健施設 ベルアモール
きぼうの会
近畿中央呼吸器センター
グループホーム ハーモニー美木多
ケアハウス ブレス南花田
ケアハウス 美和
ケアハウス はーとらんど
ケアハウス ゆーとりあ
ケアハウス 和風荘
軽費老人ホーム 延命荘
「リーフ」子ども家庭支援センター清心寮
堺あすなる園
堺東部障害者作業所
堺福泉療護園
阪田接骨院
サライ福祉会
支援センターしらさぎ
社会福祉法人 幸雪会
社会福祉法人 サワリ

社会福祉法人 福生会
じよぶライフだいせん
清心寮
地域密着型特別養護老人ホーム
グランドオーク百寿
特別養護老人ホーム 愛らいふ
特別養護老人ホーム アリオン
特別養護老人ホーム おおみの
特別養護老人ホーム くみのき苑しらさぎ
特別養護老人ホーム つるぎ荘
特別養護老人ホーム 年輪
特別養護老人ホーム ハーモニー
特別養護老人ホーム パルハウスくさべ
特別養護老人ホーム ふれ愛の家
特別養護老人ホーム ベルアルプ
特別養護老人ホーム ベルファミリア
特別養護老人ホーム やすらぎの園
特別養護老人ホーム ゆーとりあ
ハートピア堺
ピュアあすなる
ふれあいの里かたくら
ベルランド総合病院
美原病院
吉川病院
Linkみいけ
老人デイサービスセンター 結いの里

共同募金協力型自動販売機の設置にご協力を いただいている法人・団体等

順不同・敬称略

大崎工業株式会社
国際障害者交流センター
(ビッグ・アイ)
株式会社伊藤園
NPO法人ハートフル福祉募金
堺市総合福祉会館



共同募金協力型自動販売機は売り上げの一部が募金として寄付されるほか、募金ボタンを通じて募金をしていただくこともできます。皆さまのご利用にご協力をよろしくお願いいたします。



市内のお店や病院、施設などの窓口に設置していただいています。

10月からの運動期間だけでなく、年間を通じての設置も可能です。



スマホからも、募金できます。

赤い羽根共同募金は、年間を通じてインターネット寄付が可能です。クレジットや携帯代金と合わせてなどの決済方法を選ぶことができます。詳しくは、WEBサイトをご覧ください。

ひなぎくこども園 (堺市南区)

食器洗浄機と立体炊飯器の更新をさせていただき、ありがとうございました。立体炊飯器は20年目でしたが、故障のリスクも減り炊きムラも無くなり、以前よりこども達の美味しかったという声も増えました。食器洗浄機は17年目で廃盤だった為修理もできない状態でしたが、新しくなり洗い残しも少なくなり職員も喜んでおります。これからも益々安全安心な給食提供に努めます。



アトリエユウの家 (堺市堺区)

古墳型ラスクなど自主製品の製造販売に力を入れています。食パンスライサーを更新したことで、ラスク用のパンをキレイに速く切ることができるようになり、注文があればすぐに対応できるようになりました。通常の食パンのスライスにも使用しています。ご支援ありがとうございました。



さ

さいの町の 福祉活動を進めたい

堺市社会福祉協議会では、ボランティアグループ活動の支援やネットワークづくり、福祉情報をお知らせする機関紙「堺の福祉」の発行などに共同募金を活用しています。



か

かんの声が 届いています

社会福祉施設・団体を支援するため、施設の整備や必要な備品の購入・事業の実施などへの助成金として活用されています。



い

いづか起きるかも しれない災害に備えて

被災地でのボランティア活動を支援するため、毎年各都道府県共同募金会では、募金の一部を災害等準備金として積み立てています。



きぼうの風 (堺市中区)

この度は送迎用車両設置に際する助成をいただき感謝しております。利用者の送迎のために有効に使わせていただきます。ご高齢の利用者の方にとっては、ステップがあることで、安全に乗り降りを行うことができるようになりました。ありがとうございました。



西陶器こども園 (堺市中区)

待機児解消のため増築した乳児棟に通路屋根・サイクルポートを設置することができました。毎日たくさん荷物を持ち子どもを自転車に乗せて送迎している保護者から「これで雨の日の登園の心配事がひとつ解消されました」と感謝の声が上がっています。皆様のご厚意に感謝申し上げます。



募金にご協力いただいた学校等

※分園・分校等の詳細については省略させていただいております

幼稚園/保育園/こども園

あいあい鳳保育園
 あいあい浜寺中央こども園
 あおい幼稚園
 赤坂台こども園
 赤坂台幼稚園
 あかつき保育園
 浅香こども園
 アンパス保育園
 石津川保育園
 いづみ保育園
 いづみがおか幼稚園
 上野芝陽だまり保育園
 英彰こども園
 おおぞら保育園
 おおぞら夜間保育園
 鳳西こども園
 おおとり保育園
 鳳幼稚園
 大美野幼稚園
 金岡二葉幼稚園
 かなおか保育園
 がんば白鷺保育園
 北野田こども園
 北花田こども園
 北三国丘こども園
 北八下幼稚園
 共愛こども園
 錦西こども園
 久世こども園
 くみの木こども園
 くろやまこども園
 賢明学院幼稚園
 五ヶ荘保育園
 こども園くさべ
 こひつじこども園
 さかい・つくしこども園
 堺金岡幼稚園
 堺北幼稚園
 堺東保育園
 堺東幼稚園
 堺めぐみ学園
 サン子ども園福泉園
 三宝こども園
 三宝幼稚園
 しあわせの丘こども園
 しおあなの森保育園
 子音つばさこども園
 しらさぎ保育園
 白鷺幼稚園
 新金岡こども園
 新金岡センター保育園
 新金岡西こども園
 新金岡幼稚園
 新檜尾台保育園
 新ひのお台幼稚園

新宝珠幼稚園
 鈴ノ宮保育園
 諏訪森幼稚園
 成晃ひかり保育園
 成晃ひかり幼稚園
 成和子供園
 せんこう幼稚園
 泉北花園こども園
 泉北光明幼稚園
 泉北若竹保育園
 第2ドレミ保育園
 大仙保育園
 竹城台東保育園
 たけしろ幼稚園
 竹宝保育園
 中央幼稚園
 津久野こども園
 津久野幼稚園
 ときわこども園
 登美丘西こども園
 登美丘東こども園
 登美丘東幼稚園
 とみなみこども園
 ドリームこども園
 ドレミ保育園
 長池昭和第二幼稚園
 なかもずこども園
 なかよしの森認定こども園
 なないろこども園
 菜の花こども園
 西陶器こども園
 上神谷こども園
 初芝こども園
 はつしば学園幼稚園
 八田荘こども園
 八田荘第二こども園
 八田荘幼稚園
 花田口聖母幼稚園
 ハピネス神石こども園
 ハピネスキンダーガーデン
 浜寺石津こども園
 はまでら保育園
 原山台幼稚園
 晴美台幼稚園
 はるみだい保育園
 東浅香山こども園
 東陶器こども園
 東陶器幼稚園
 東三国丘保育園
 東百舌鳥保育園
 東百舌鳥幼稚園
 ひかり保育園
 光明幼稚園
 日置荘こども園
 ビクトリー保育園
 ひなぎくこども園

ひのまるこども園
 ひまわり保育園
 ファミリーこども園
 深井こども園
 福泉中央こども園
 ふなお幼稚園
 文化保育園
 平和の園
 ペガサス保育園
 ペガサス第二保育園
 ベルキンダー
 ベルキンダー安井
 菩提こども園しらさぎ
 菩提幼稚園
 槇塚こども園
 槇塚幼稚園
 まつのみこども園
 御池台こども園
 みいけだい幼稚園
 美木多いっちゃん保育園
 美木多幼稚園
 美木幼稚園
 みどり幼児園
 湊こども園
 湊はなぞの幼稚園
 南清水にじいろキッズこども園
 美原北こども園
 三原台こども園
 みはら大地幼稚園
 美原にしこども園
 美原ひがしこども園
 宮園こども園
 宮山台こども園
 宮山台幼稚園
 麦の子保育園
 百舌鳥こども園
 ゆめの樹こども園さかい
 よろこびの園
 龍谷保育園
 ろばのこ保育園
 若松台こども園
 わんぱく保育園

小学校

赤坂台小学校
 浅香山小学校
 英彰小学校
 榎小学校
 鳳小学校
 神石小学校
 錦西小学校
 錦綾小学校
 賢明学院小学校
 光竜寺小学校
 五箇荘東小学校
 三宝小学校

白鷺小学校
 城山台小学校
 新金岡小学校
 新金岡東小学校
 新檜尾台小学校
 泉北高倉小学校
 竹城台東小学校
 茶山台小学校
 登美丘西小学校
 登美丘東小学校
 八田荘小学校
 八田荘西小学校
 はるみ小学校
 東浅香山小学校
 東三国丘小学校
 日置荘小学校
 平尾小学校
 深井小学校
 深阪小学校
 福泉中央小学校
 御池台小学校
 美木多小学校
 三国丘小学校
 南八下小学校
 三原台小学校
 美原西小学校
 宮山台小学校
 熊野小学校

中学校

泉ヶ丘東中学校
 大浜中学校
 殿馬場中学校
 長尾中学校
 深井中学校
 深井中央中学校
 美原西中学校
 陵南中学校

高等学校

堺高等学校 定時制課程

その他

大泉学園
 上神谷支援学校
 百舌鳥支援学校



歳末たすけあい運動

令和3年度



歳末たすけあい運動募金額

堺地区募金会受領分	1,483,083円
校区募金会受領分	14,158,592円
募 金 合 計	15,641,675円

歳末たすけあい運動の主な使途

校区内の地域福祉活動へ 12,257,189円

堺市内福祉施設への歳末見舞金として(271ヶ所) 2,982,500円

内 訳	障害福祉サービス事業所(147ヶ所)	1,396,500円
	高齢福祉施設(35ヶ所)	332,500円
	民間こども園・保育園等(86ヶ所)	817,000円
	児童養護施設(3ヶ所)*指定寄付分含む	436,500円

生活困窮者緊急支援事業へ 50,000円

事務費 351,986円

ご協力者の皆さま

募 金

河本 隆子
小室 ナオミ
鈴木 克秀
中野 静子
平野 國男
株式会社 新生社
堺市医師会
堺市女性団体協議会
堺市母子寡婦福祉会
堺市鳳断酒会
堺市金岡断酒会
堺市宿院断酒会
堺市東断酒会
堺市美原断酒会
JA大阪南 黒山支店
JA大阪南 丹南支店
JA大阪南 平尾支店
JA堺市女性会

信越化学労働組合堺支部
日鉄鋼板労働組合堺支部
日本キリスト教団 堺川尻教会
ホンダ陶芸クラブ

※順不同・敬称略・堺地区募金会受領分のみ掲載
※ご了解いただいた方のみ掲載しております

物 品 《市内児童養護施設へ》

河本 隆子
お菓子…………… 13点
JA堺市女性会
米…………… 60kg
高島屋労働組合
図書カード…………… 53枚

物 品 《美原区校区福祉委員会へ》

阪南清掃株式会社
もち米…………… 10kg

● ● ● 災害義援金について ● ● ●

日本各地で起こった災害に対して、義援金の募金箱設置や窓口での受付を、堺市社協各区事務所などで実施しています。

お預かりした義援金は、大阪府共同募金会を通じ各都道府県の被災者の生活再建のため、活用されます。「令和3年大雨災害義援金」をはじめ、たくさんのご協力をありがとうございました。



歳末たすけあい運動校別集計 地域(校区福祉委員会等)で取り組まれた募金

三宝校区 募金総額…………… 300,411 地域直接配分…………… 295,000 募金会寄託…………… 5,411	宮園校区 募金総額…………… 21,915 募金会寄託…………… 21,915	上野芝校区 募金総額…………… 10,000 募金会寄託…………… 10,000	城山台校区 募金総額…………… 142,800 募金会寄託…………… 142,800
錦西校区 募金総額…………… 162,333 募金会寄託…………… 162,333	東陶器校区 募金総額…………… 95,000 地域直接配分…………… 95,000	向丘校区 募金総額…………… 418,600 地域直接配分…………… 404,000 募金会寄託…………… 14,600	原山台校区 募金総額…………… 93,800 地域直接配分…………… 45,000 募金会寄託…………… 48,800
錦校区 募金総額…………… 30,000 募金会寄託…………… 30,000	福田校区 募金総額…………… 36,476 地域直接配分…………… 36,476	家原寺校区 募金総額…………… 55,000 地域直接配分…………… 55,000	御池台校区 募金総額…………… 327,797 地域直接配分…………… 297,797 募金会寄託…………… 30,000
錦綾校区 募金総額…………… 200,000 地域直接配分…………… 200,000	西陶器校区 募金総額…………… 66,050 募金会寄託…………… 66,050	平岡校区 募金総額…………… 298,200 地域直接配分…………… 258,000 募金会寄託…………… 40,200	五箇荘校区 募金総額…………… 70,520 地域直接配分…………… 62,489 募金会寄託…………… 8,031
浅香山校区 募金総額…………… 20,000 募金会寄託…………… 20,000	八田荘校区 募金総額…………… 80,000 地域直接配分…………… 80,000	福泉校区 募金総額…………… 460,150 地域直接配分…………… 460,150	五箇荘東校区 募金総額…………… 30,500 募金会寄託…………… 30,500
市校区 募金総額…………… 101,000 地域直接配分…………… 70,000 募金会寄託…………… 31,000	八田荘西校区 募金総額…………… 40,000 募金会寄託…………… 40,000	福泉東校区 募金総額…………… 83,110 地域直接配分…………… 80,000 募金会寄託…………… 3,110	新浅香山校区 募金総額…………… 73,000 募金会寄託…………… 73,000
熊野校区 募金総額…………… 56,560 募金会寄託…………… 56,560	日置荘校区 募金総額…………… 132,300 地域直接配分…………… 132,300	福泉上校区 募金総額…………… 143,450 地域直接配分…………… 132,000 募金会寄託…………… 11,450	新金岡校区 募金総額…………… 120,133 地域直接配分…………… 85,000 募金会寄託…………… 35,133
榎校区 募金総額…………… 20,000 募金会寄託…………… 20,000	日置荘西校区 募金総額…………… 111,000 地域直接配分…………… 111,000	美木多校区 募金総額…………… 40,000 地域直接配分…………… 40,000	新金岡東校区 募金総額…………… 13,700 募金会寄託…………… 13,700
三国丘校区 募金総額…………… 10,000 募金会寄託…………… 10,000	南八下校区 募金総額…………… 264,350 地域直接配分…………… 259,350 募金会寄託…………… 5,000	上神谷校区 募金総額…………… 145,000 地域直接配分…………… 145,000	大泉校区 募金総額…………… 45,000 募金会寄託…………… 45,000
安井校区 募金総額…………… 45,000 地域直接配分…………… 45,000	八下西校区 募金総額…………… 333,416 地域直接配分…………… 303,416 募金会寄託…………… 30,000	宮山台校区 募金総額…………… 137,190 地域直接配分…………… 80,000 募金会寄託…………… 57,190	光竜寺校区 募金総額…………… 20,000 募金会寄託…………… 20,000
少林寺校区 募金総額…………… 34,000 地域直接配分…………… 34,000	白鷺校区 募金総額…………… 245,700 地域直接配分…………… 210,000 募金会寄託…………… 35,700	竹城台校区 募金総額…………… 132,000 地域直接配分…………… 132,000	金岡南校区 募金総額…………… 64,500 募金会寄託…………… 64,500
大仙校区 募金総額…………… 113,120 地域直接配分…………… 113,120	登美丘西校区 募金総額…………… 347,500 地域直接配分…………… 327,500 募金会寄託…………… 20,000	茶山台校区 募金総額…………… 10,000 募金会寄託…………… 10,000	百舌鳥校区 募金総額…………… 50,000 募金会寄託…………… 50,000
大仙西校区 募金総額…………… 69,000 地域直接配分…………… 69,000	登美丘東校区 募金総額…………… 415,000 地域直接配分…………… 385,000 募金会寄託…………… 30,000	若松台校区 募金総額…………… 288,000 地域直接配分…………… 288,000	西百舌鳥校区 募金総額…………… 50,000 募金会寄託…………… 50,000
湊西校区 募金総額…………… 430,200 地域直接配分…………… 429,501 募金会寄託…………… 699	野田校区 募金総額…………… 435,600 地域直接配分…………… 385,600 募金会寄託…………… 50,000	榎塚台校区 募金総額…………… 206,850 地域直接配分…………… 184,000 募金会寄託…………… 22,850	中百舌鳥校区 募金総額…………… 60,000 募金会寄託…………… 60,000
神石校区 募金総額…………… 235,224 地域直接配分…………… 235,224	浜寺石津校区 募金総額…………… 36,720 地域直接配分…………… 36,720	晴美台校区 募金総額…………… 306,503 地域直接配分…………… 306,000 募金会寄託…………… 503	黒山校区 募金総額…………… 363,000 地域直接配分…………… 363,000
東百舌鳥校区 募金総額…………… 209,634 地域直接配分…………… 206,330 募金会寄託…………… 3,304	浜寺校区 募金総額…………… 167,000 地域直接配分…………… 117,000 募金会寄託…………… 50,000	高倉台校区 募金総額…………… 72,000 地域直接配分…………… 70,000 募金会寄託…………… 2,000	美原西校区 募金総額…………… 203,630 地域直接配分…………… 203,630
土師校区 募金総額…………… 321,900 地域直接配分…………… 299,388 募金会寄託…………… 22,512	浜寺東校区 募金総額…………… 183,000 地域直接配分…………… 183,000	高倉台西校区 募金総額…………… 85,653 地域直接配分…………… 80,000 募金会寄託…………… 5,653	平尾校区 募金総額…………… 345,180 地域直接配分…………… 345,180
深井校区 募金総額…………… 37,000 地域直接配分…………… 30,000 募金会寄託…………… 7,000	浜寺昭和校区 募金総額…………… 878,759 地域直接配分…………… 709,178 募金会寄託…………… 169,581	三原台校区 募金総額…………… 252,586 地域直接配分…………… 245,000 募金会寄託…………… 7,586	美原北校区 募金総額…………… 339,240 地域直接配分…………… 339,240
東深井校区 募金総額…………… 14,000 募金会寄託…………… 14,000	鳳校区 募金総額…………… 410,900 地域直接配分…………… 410,900	赤坂台校区 募金総額…………… 438,332 地域直接配分…………… 433,450 募金会寄託…………… 4,882	八上校区 募金総額…………… 166,100 地域直接配分…………… 166,100
深井西校区 募金総額…………… 66,000 地域直接配分…………… 50,000 募金会寄託…………… 16,000	鳳南校区 募金総額…………… 265,000 地域直接配分…………… 165,000 募金会寄託…………… 100,000	新檜尾台校区 募金総額…………… 412,850 地域直接配分…………… 390,000 募金会寄託…………… 22,850	さつき野校区 募金総額…………… 258,150 地域直接配分…………… 258,150
久世校区 募金総額…………… 40,000 地域直接配分…………… 40,000	津久野校区 募金総額…………… 245,000 地域直接配分…………… 245,000		

自治会・校区福祉委員会・民生委員児童委員会をはじめとする地域の皆さま方に多大なご協力をいただき、誠にありがとうございました