



親子で参加
楽しい防災講座

おやこtoぼうさい

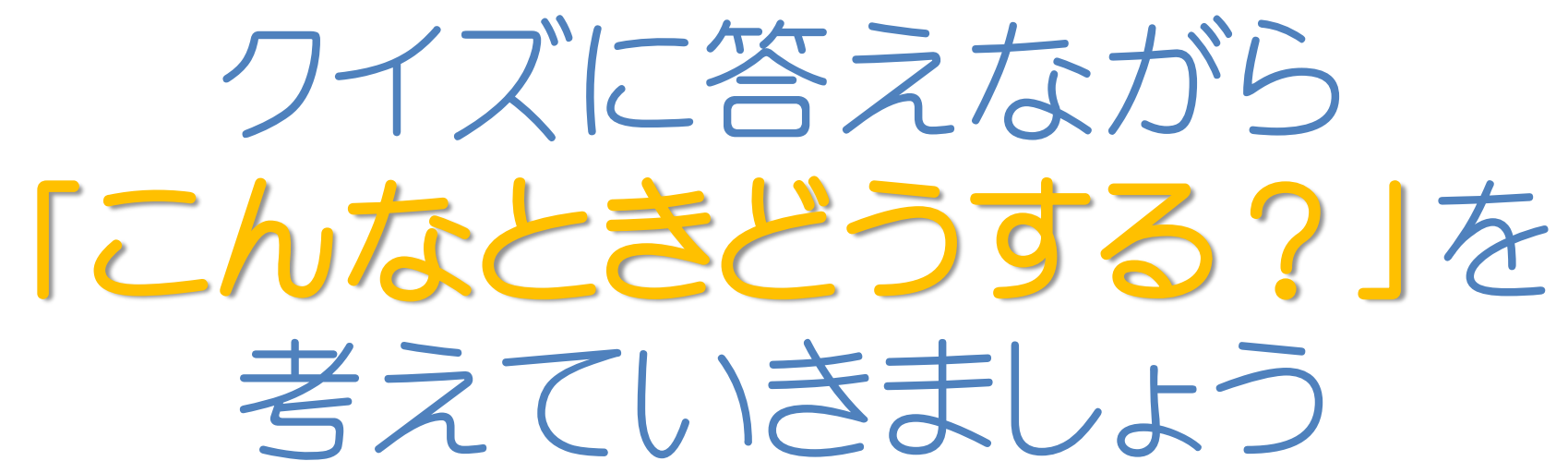
無印良品イオンモール堺北花田店
(オープンMUJI)
2024/3/9



家族対抗！ 防災クイズ大会



一番多く正解した
家族には
特別賞あり！



クイズに答えながら
「こんなときどうする？」を
考えていきましょう

今ここで
大きな地震が起きました。

最初の正しい行動は
どれでしょう？



落ちてきた物をひろう

テーブルの下にもぐる

お店の外に出る

今ここで 地震が起きたら？

災害は、
いつ起きるか
わかりません。

家にいる時
学校にいる時
遊んでいる時
買い物している時
旅行している時

いろいろな場合を想像して
家族で話してみよう！

①ご自身とお子様の頭を守る
例えば、**買い物かご**をかぶる

②商品棚や展示品から**離れる**

③慌てて**飛び出さない**

④揺れがおさまったら、お子様と手をつなぎ、非常口へ落ち着いて避難する。
(店員の指示があれば従う)

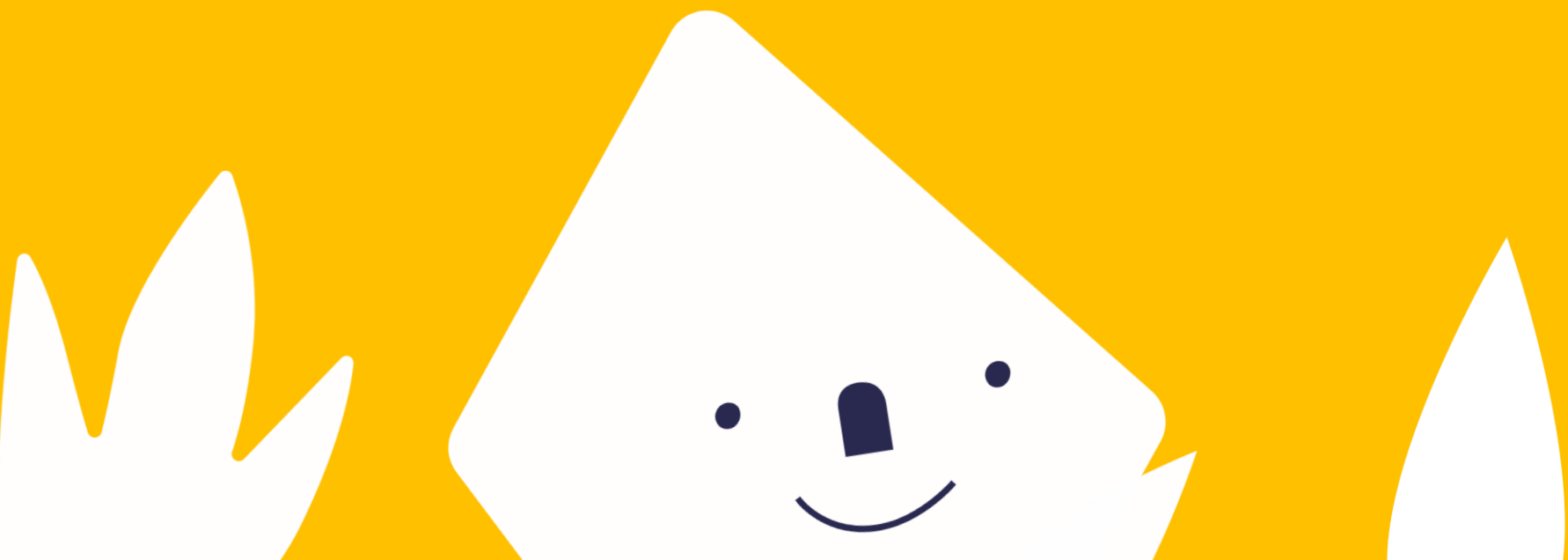


もしもの時のために
家族と決めておくべきことは？

集まる場所

寝る場所

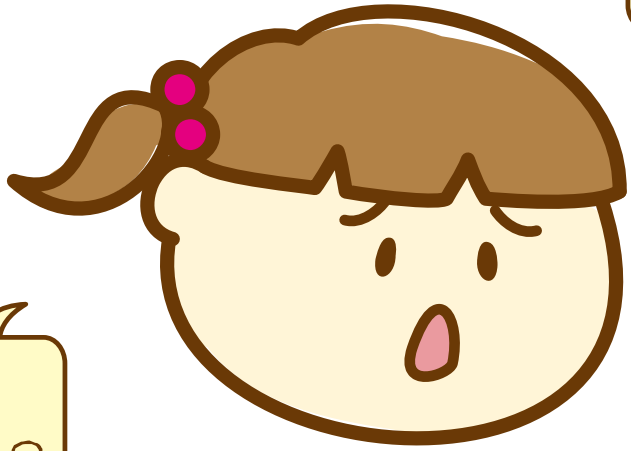
遊ぶ場所



公園に遊びに行った時は？

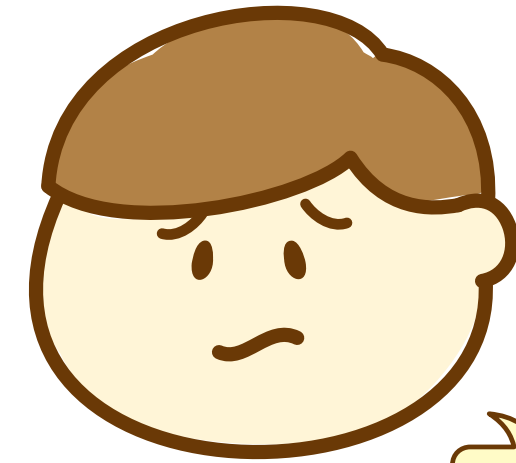
電車に乗って
出かけていたら？

パパ、ぼくのクラス名、知ってる？



こども
(小学生)

通園中(バス)だったら？



こども

(保育園 / 幼稚園)

誰が迎えに来る？

登下校の
途中だったら？

習い事の時は？

地震発生!!

その時、どうする？

お友達の家遊びに行っていたら？

迎えに行けない時は？



休日、別行動していたら？

交通手段がなくても帰宅する？

学校の対応は？

園の対応は？

パパ

飲み会行ってたら？

勤務先や、外出先で
すぐに帰宅できない時は？

ママ

出張中だったら？

パパが迎えに行けない時は？

NTT

災害用伝言ダイヤルの番号は
次のうちどれでしょう？

177

119

171

使い方、
知っていますか？

■171体験日

- 毎月1日、15日
- 正月
(1/1~1/3)
- 防災週間
(8/30~9/5)
- 防災とボランティア週間
(1/15~1/21)

電話で録音・再生できる
声の伝言板

171



伝言を登録・確認する電話番号

0 * * - * * * * - * * * *

この電話番号を、あらかじめ
決めておきましょう！



171、Web171に預けた伝言は、
どちらからでも
確認することができます。

インターネットでメッセージを
入力・確認できる文字の伝言板

Web171

スマホ、携帯電話、パソコン
から利用できます。



事前に利用者登録しておくこと
で、「171」に録音があった時に、
指定したメールアドレスに連絡
が来るように設定できます。

使い方も事前に
調べておこう！





パーソナルカードとは？

お子さんは…

自分の名前、保護者の連絡先など、
知らない大人に伝えられる？

パーソナルカード
を作ろう！

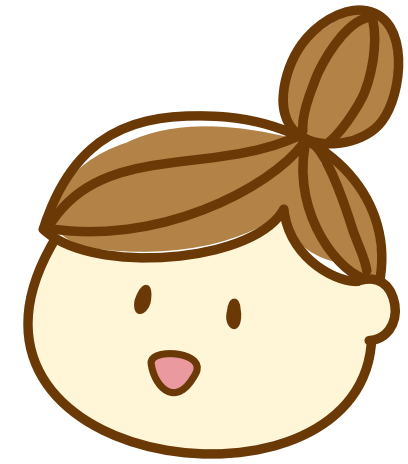
パーソナルカードに必要な情報を書いて、
持たせておくと、はぐれた時も安心！

お子さんが自ら渡せるように、
親子で練習しておいてね♪

『パーソナルカード』って知っていますか？

<p>避難場所</p> <p>〇〇小学校、自宅が無事なら自宅</p> <p>はぐれた時の集合場所</p> <p>△△公民館の門の前に9時と15時</p> <p><small>※中に連絡先、その他情報が記載されています。点線に沿って切り開いてください。</small></p>	<p>ニックネーム</p> <p>はな ちゃん</p>
---	-----------------------------

ハサミを使って開けなければ
中の個人情報は見られない様
になっているのね～



かかりつけ医や、
伝えておきたいことも
書いておくと安心ね！

フリガナ：サカイ ハナコ
氏名： 堺 花子 生年月日： 2016.9.2

はな ちゃん と呼ばれています。

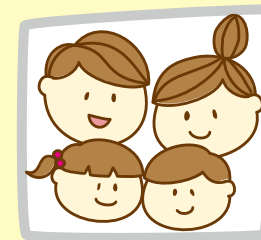
保護者氏名	続柄	連絡先
堺 植輪	/ 父 /	090-1234-5678
堺 種子	/ 母 /	080-1234-5678

住所
〒591-1234 堺市北区新金岡5-1-4

家族構成
父、母、本人、弟

血液型 アレルギー
O 型 無・(有) → 卵、ぜんそく

その他 (既往歴や家族写真、お子さんへのメッセージ等)



かならずむかえに行くから、
なかないでまわってね。
〇〇病院へ通院中

家族と離れ離れになってしまった時のために、
写真を貼るのオススメします。
※顔を知らない人でもみつけやすいです。

-作り方 & 使い方-

100円ショップ
でも売ってるよ

必要事項を記入した
用紙を半分に折ります



ラミネートシールや、
透明テープ等で
貼り合わせます



緊急時、ハサミで切り
開けば中の記載内容を
確認できます



※切り取り線で切る

パーソナルカードが
できあがってから
もらうまで…



①

袋に入れる

②

スタッフさんに預ける

③

おかえりの時に
出来上がったものを
お渡します

避難グッズをいれた
「非常用持ち出し袋」は、
どこに置いておくのが
良いでしょうか？

すぐに出せるところ

見えないところ

届かないところ



抱っこひもの
代わりに使えるものは？



大きめのズボン

大きめのくつ下

大きめのジャケット

～外出時、最低限必要なもの～ 私の場合

スマホ

小銭

飲み物

家や車の鍵

モバイル
バッテリー
(充電ケーブル)

常備薬

ビニール袋

ハンカチ
ティッシュ
ウェットティッシュ

子どもの月齢に
合わせたお菓子

生理用品

**人によって必要な
ものは違うよね！**

自分にとって
必要なものを
書き出してみて！



子ども防災バッグ一例







ケースは、ほかにも使えるかも？

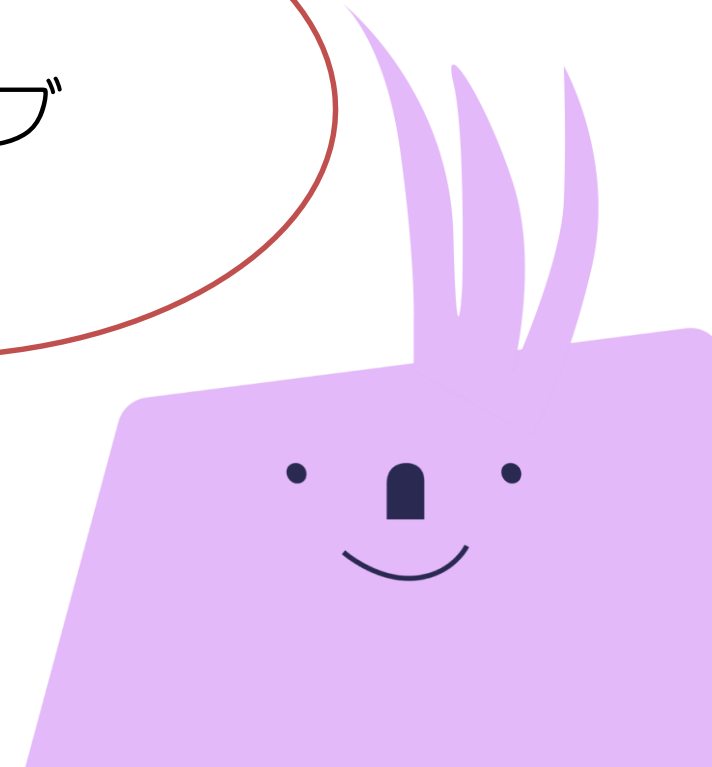
トイレの便座

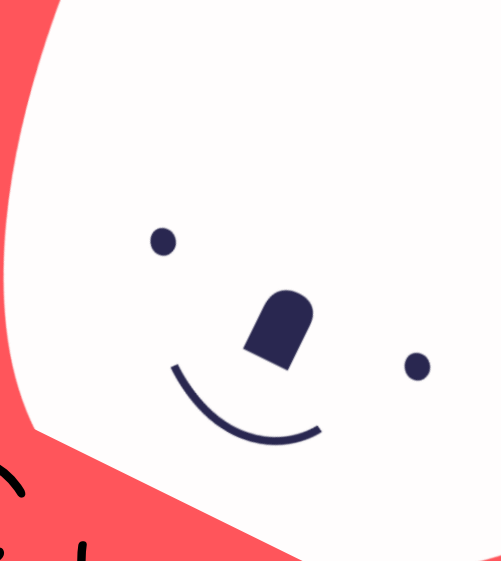
備蓄品入れる

水を溜めておく

テーブル


バスタブ





水が止まったり、
家が壊れたりすると
トイレが使えない！

トイレの備えもとても大切！
1日に何回くらいトイレに
行くかな？



20~22回

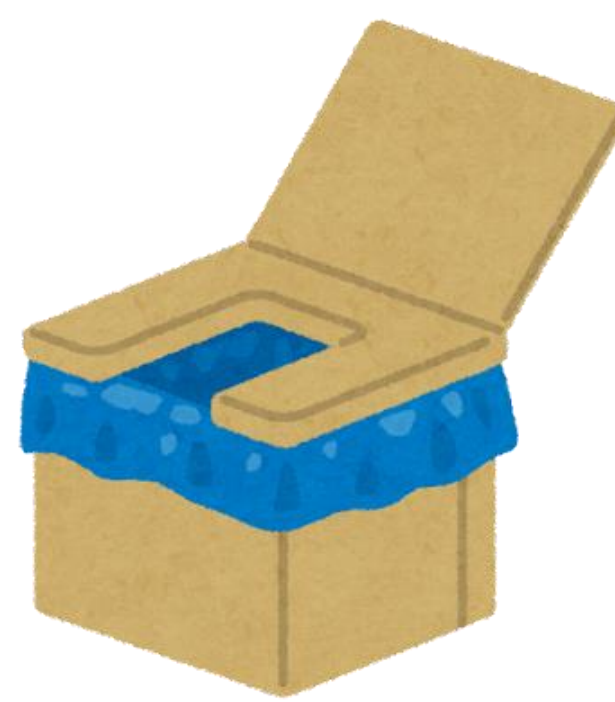
10~12回

6~7回

トイレの備え

【災害備蓄トイレ】

- * 便器で使うタイプ
- * 便器組み立てタイプ
- * 携帯タイプ



トイレの匂いが
家の中に充満！

災害のあとは、
ごみ収集車もこない。

ごみ収集車が来るまで、
排せつ物は家で保管！





災害で断水！
そんな場合に備えて、
買っておきたい水。
1日に1人何リットル
必要でしょうか？

5リットル

1.5リットル

3リットル

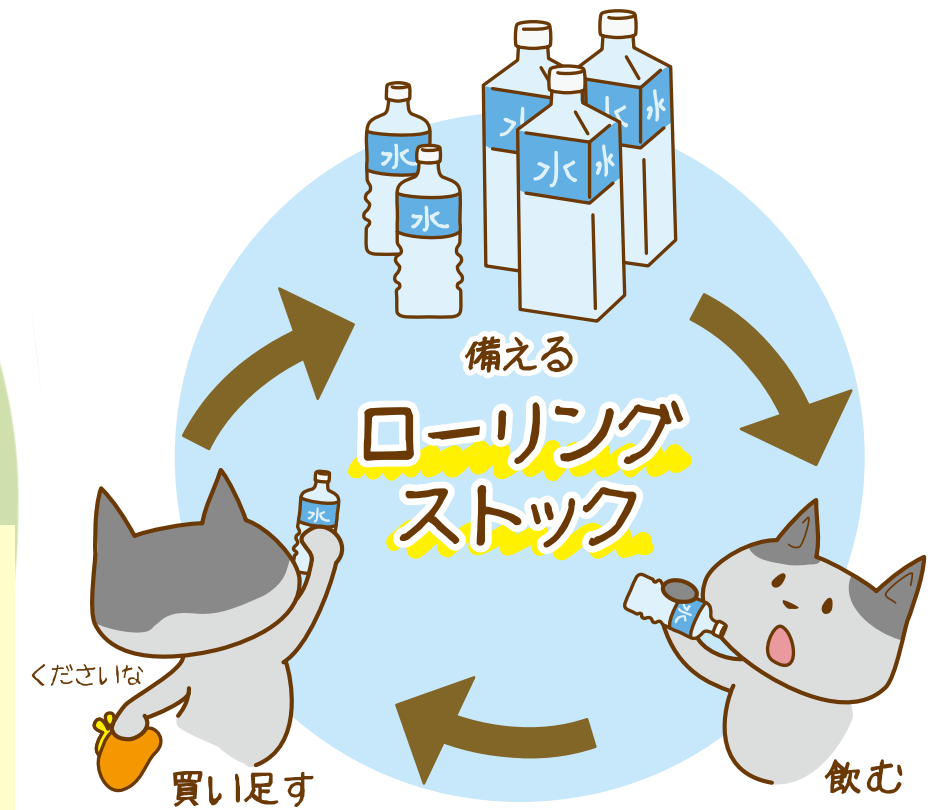


【水なし】では
大切な命を
守れません。

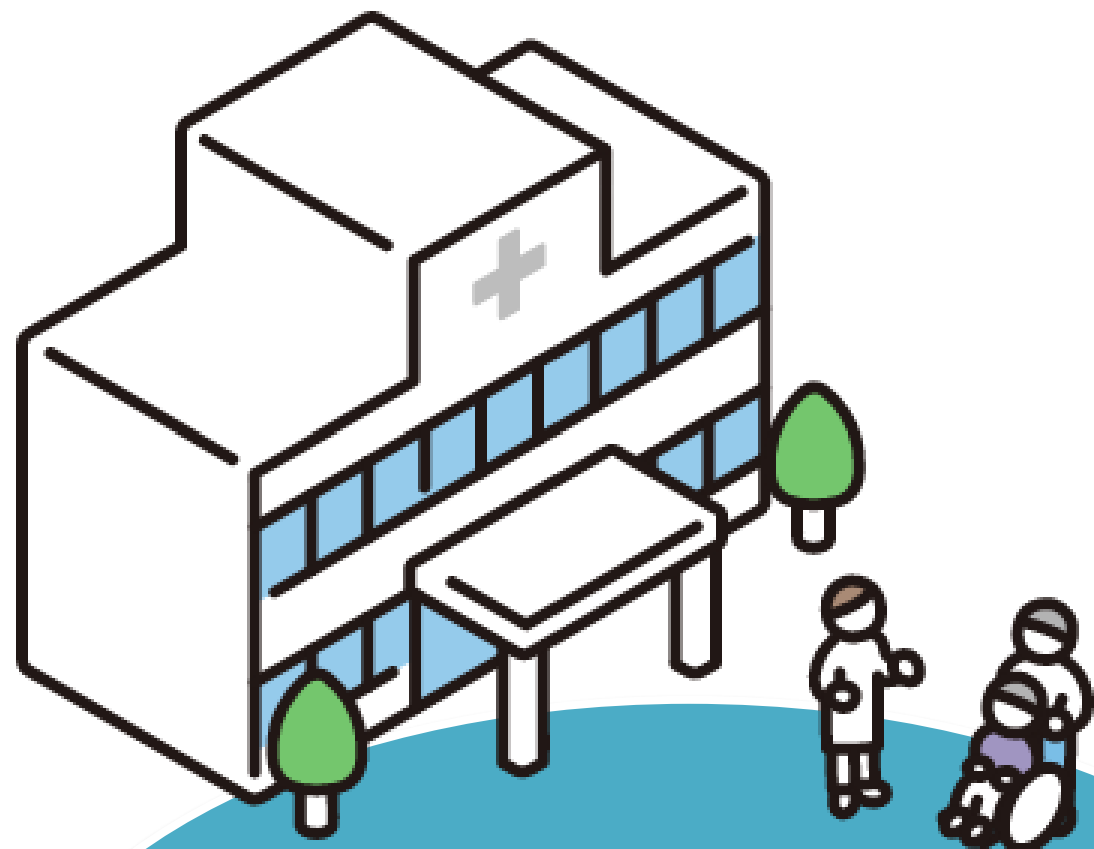
各家庭で
備えることが
とても大切！

最低3日分、
できれば7日分
確保が安心！

必要な水の量
1人1日
3リットル



2ℓペットボトル
1ケースで、
4日分！



大きな病院が優先

水はいつ、届く？
～堺市の場合～

避難所をメインに
配布予定

市民への給水の開始目安は
4日日以降

※ 水道復旧は1カ月を目標にしている



堺市上下水道局HPより参照

【堺市上下水道局の取り組み】

災害時給水栓
すいちゃんのビッグリじゃぐち





災害で電気、ガス、水道が
止まってしまった！

一番早く
使えるように
なるのは
どれでしょう？

電気

ガス

水道

災害で
電気、ガス、水道
が止まった！

何が困るかな？

一番早く復旧する(可能性の高い)電気ですえ、**2日**はかかる！

その間、どうやって過ごすか備えが大切！

ライフラインが復旧するまでにかかる日数

電気・水道・ガスが 9割程度復旧するまでの日数		
	東日本大震災 (2011/3/11)	阪神淡路大震災 (1995/1/17)
⚡ 電気	6日	2日
💧 水道	24日	37日
🔥 ガス	34日	61日

部屋の電気が
真っ暗

水が飲めない

お風呂が
沸かせない

歯磨き、洗面
ができない

トイレが
使えない

冷蔵庫が
使えない

電子レンジが
使えない

料理が
作れない



どの飲み物が
光を一番
大きくできるでしょう？

水

CCレモン

スポーツドリンク

コーラ

カルピス

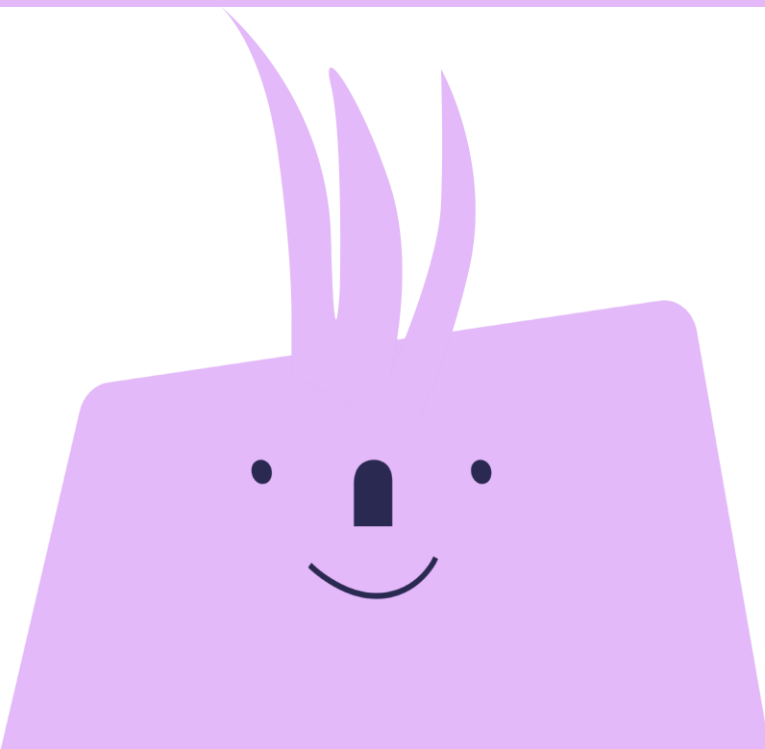


ごはんを作るとき
食べるとき
周りを見るとき

光が必要！

小さな光を
大きな光にする実験を
やってみよう！

どれが いちばん 光るかな？



どの飲み物が
光を一番
大きくできるでしょう？

水

CCレモン

スポーツドリンク

コーラ

カルピス



あなたが家にいる時に
大きな地震が起きました。

最初にとる行動は
どれでしょうか？

最後の
クイズだよ

机の下にもぐる

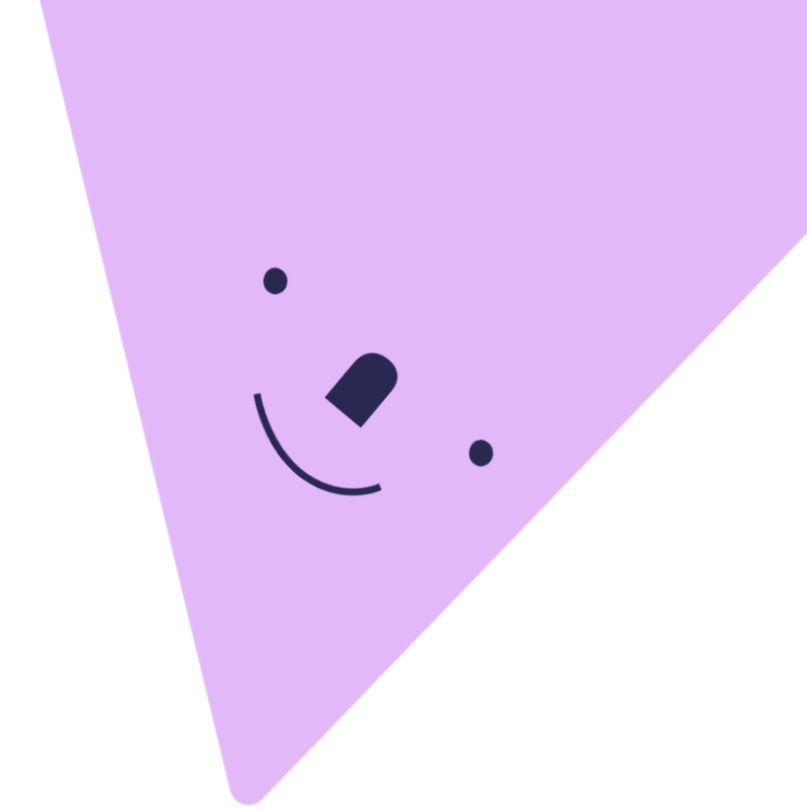
火を消す

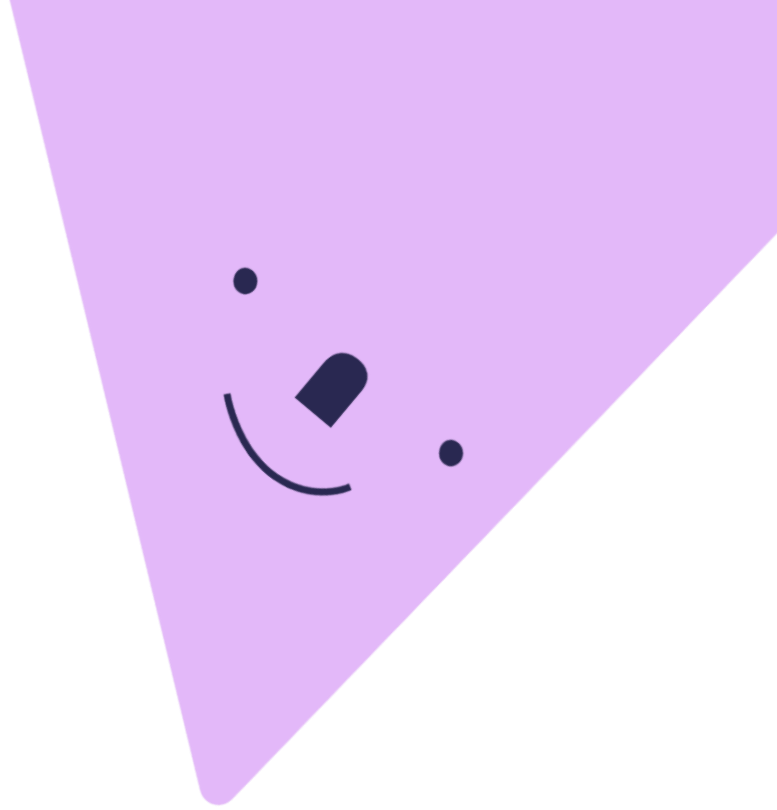
ドアや窓を開ける

1000年後に残
報道映像2011

M9“観測史上最大”の地震
3.11 日本が揺れた6分間

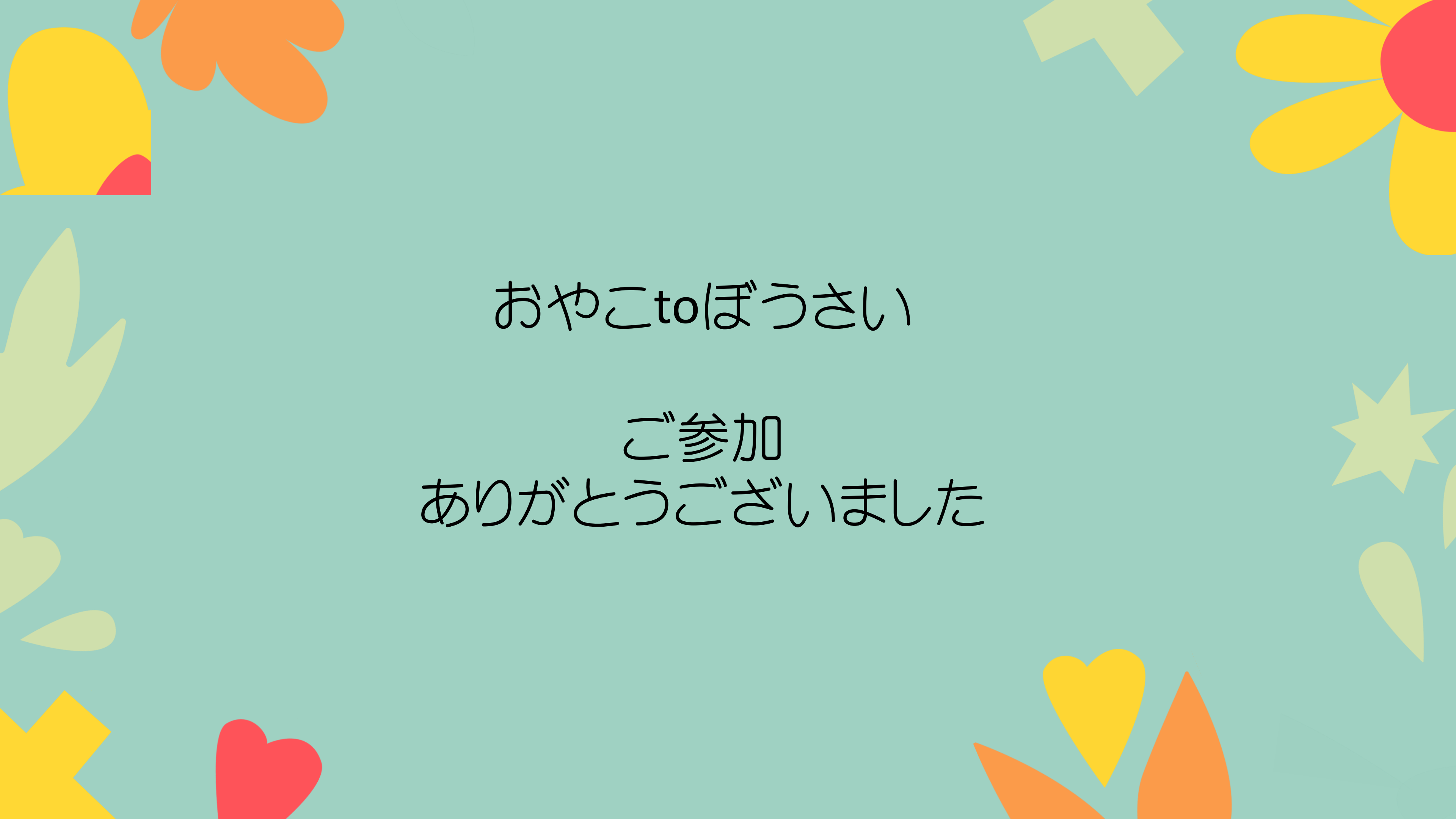






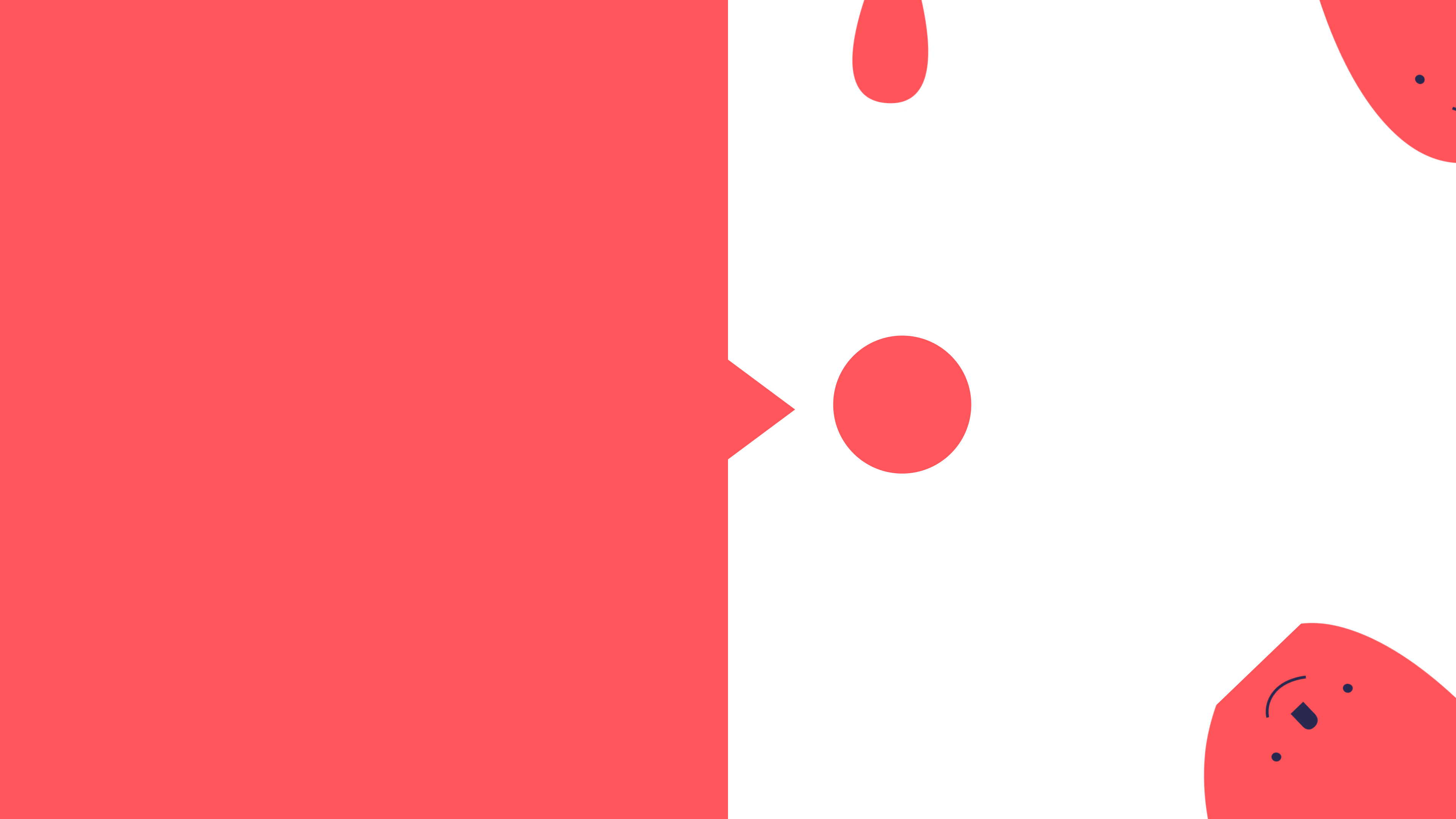
クイズに多く正解したご家族は…？！





おやこtoぼうさい

ご参加
ありがとうございました



必要な情報は
どこから手に入れたら
よいでしょうか？

外からの情報よりも、
自分のカンをたよりにする

ラジオやテレビから
正しい情報を集める

近所のうわさなど、
身近で情報を集める



正しい情報を
集められるところは？

2つ以上のところから
情報を集めるのが
ポイント！

テレビ・ラジオ
屋外防災スピーカー
緊急速報メール
おおさか防災ネット

【アプリ】

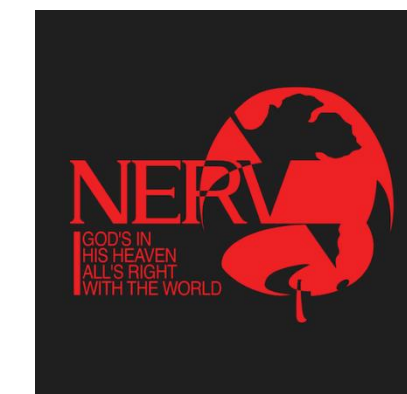
ヤフーニュース
ヤフー防災速報
ウェザーニュース
特務機関NERV防災
被害予測アプリ cmap
防災リスマ

【X(旧Twitter)】

気象庁
mpd_bousai
nhk_bousai

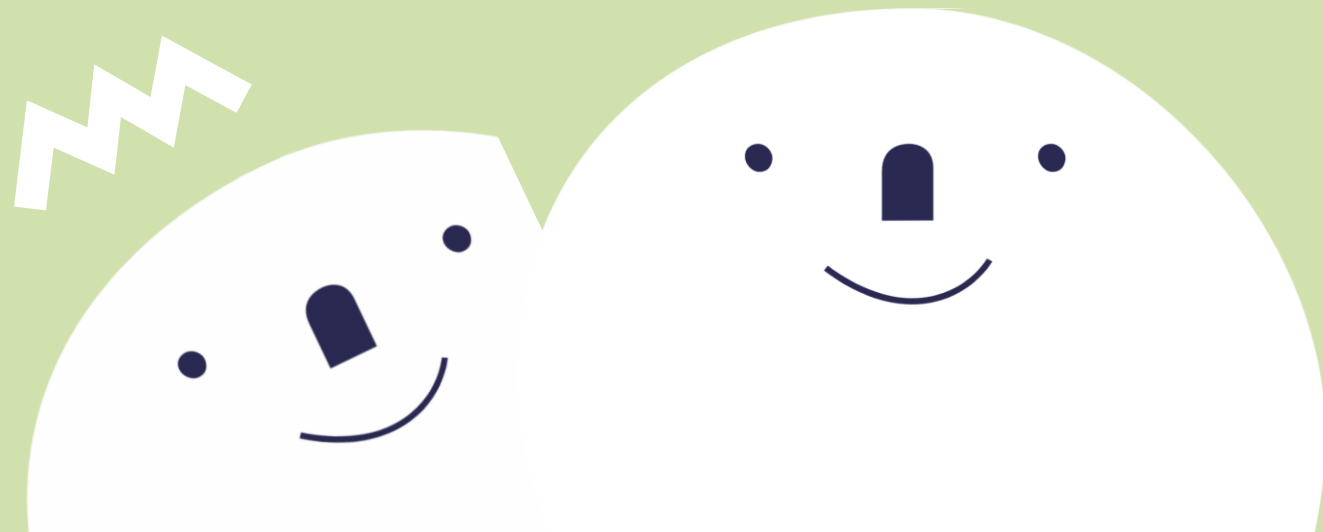


大阪
防災



子どもだけでおうちにいるときに大きな地震。

近くにお父さんやお母さんがいない！？
連絡もとれないときはどうしたらよいでしょう？



お父さんお母さんが帰ってくるまで待つ

一人でも急いで避難所に行く

近所の大人の指示にしたがう



